

収納ポケットの作り方

布・・・1人分 縦90cm×横50cm

☆材質等は問いません。破れにくい布を推奨します。

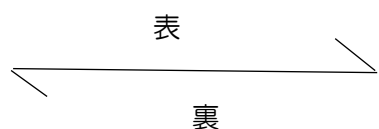
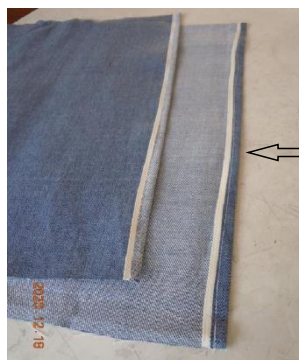
☆授業に集中できるように、無地または簡素な柄の生地を使ってください。

色は問いませんが、席の後方の児童が気にならないように、極めて鮮やかな色（例えば蛍光色）などは避けてください。（キャラクターは不可）

☆椅子の上部に当たる角が破れやすいので、あらかじめ補強しておいても構いません。

☆椅子後方から見えるように、名前を記入しておいてください。

① 両耳側を2つ折りにし、縫う。(片方ずつ反対に折りまげる)

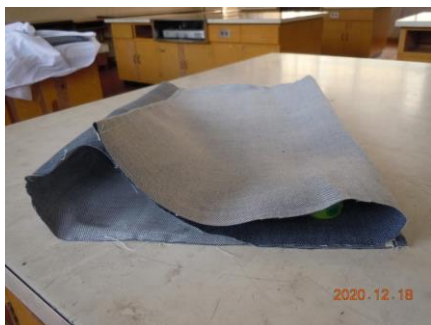


← 両耳を1cmほど折り返して、縫う。

② 布を下図のように、折りたたむ。

(完成した形に折りたたむ。縦が32～33cm程になるように折りたたむ。)

※出来上がった時と、同じ向きに折りたたむようにする。



③両わきを縫い合わせる。5 mm程度



④裏返して、もう一度両わきを縫い合わせる。5 mm程度



⑤もう一度裏返して、完成。

