

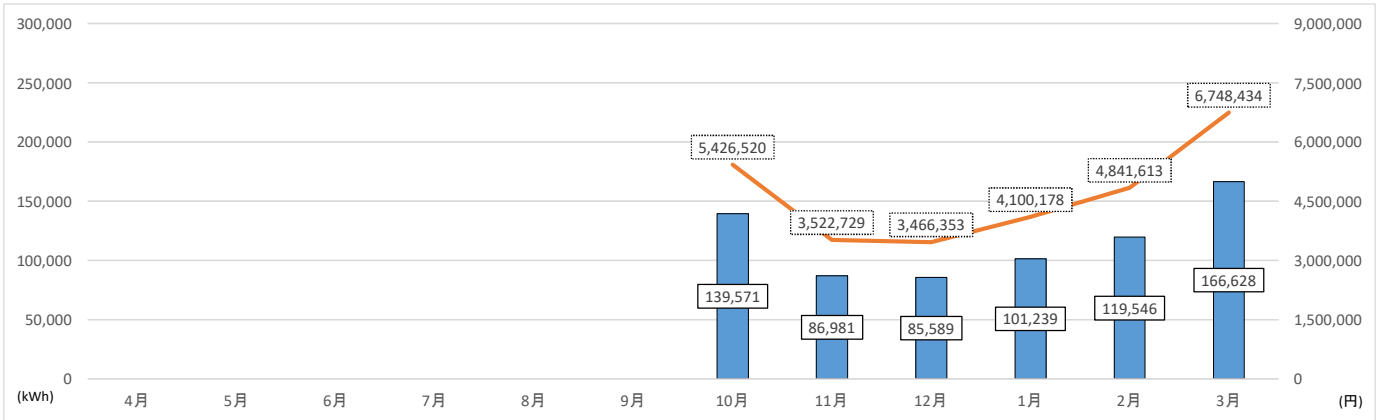
西脇市太陽光発電所 発電量・売電収入実績

令和8年3月末現在

平成27年度

発電量の単位:kWh、売電収入の単位:円

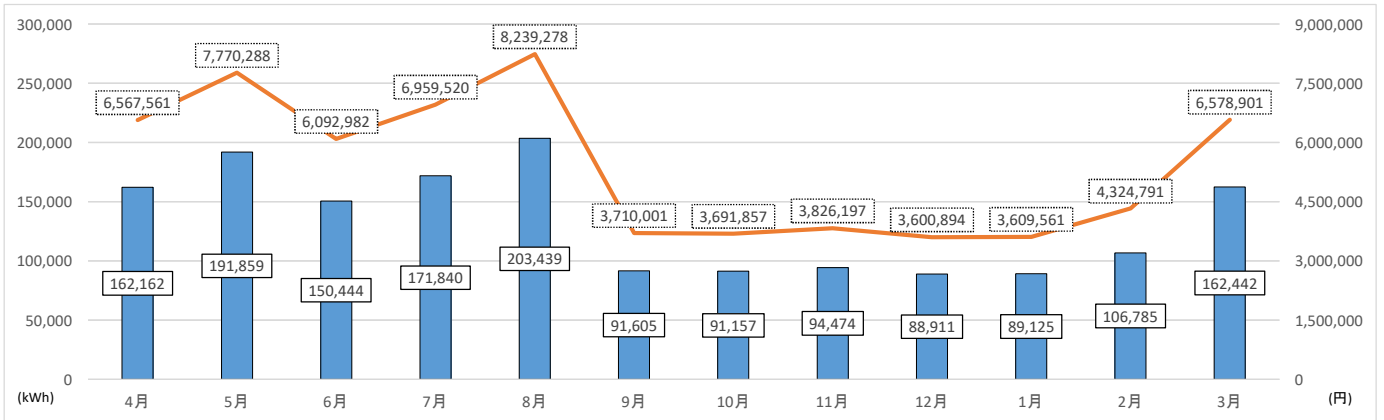
年月	4月	5月	6月	7月	8月	9月	10月	11月	12月	1月	2月	3月	合計
発電量							139,571	86,981	85,589	101,239	119,546	166,628	699,554
売電収入							5,426,520	3,522,729	3,466,353	4,100,178	4,841,613	6,748,434	28,105,827



平成28年度

発電量の単位:kWh、売電収入の単位:円

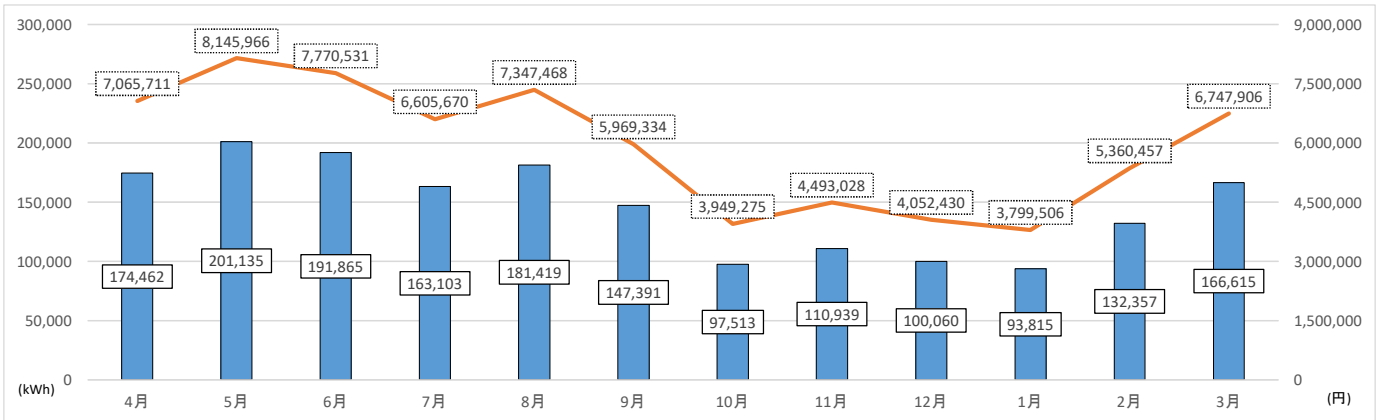
年月	4月	5月	6月	7月	8月	9月	10月	11月	12月	1月	2月	3月	合計
発電量	162,162	191,859	150,444	171,840	203,439	91,605	91,157	94,474	88,911	89,125	106,785	162,442	1,604,243
売電収入	6,567,561	7,770,288	6,092,982	6,959,520	8,239,278	3,710,001	3,691,857	3,826,197	3,600,894	3,609,561	4,324,791	6,578,901	64,971,831



平成29年度

発電量の単位:kWh、売電収入の単位:円

年月	4月	5月	6月	7月	8月	9月	10月	11月	12月	1月	2月	3月	合計
発電量	174,462	201,135	191,865	163,103	181,419	147,391	97,513	110,939	100,060	93,815	132,357	166,615	1,760,674
売電収入	7,065,711	8,145,966	7,770,531	6,605,670	7,347,468	5,969,334	3,949,275	4,493,028	4,052,430	3,799,506	5,360,457	6,747,906	71,307,282

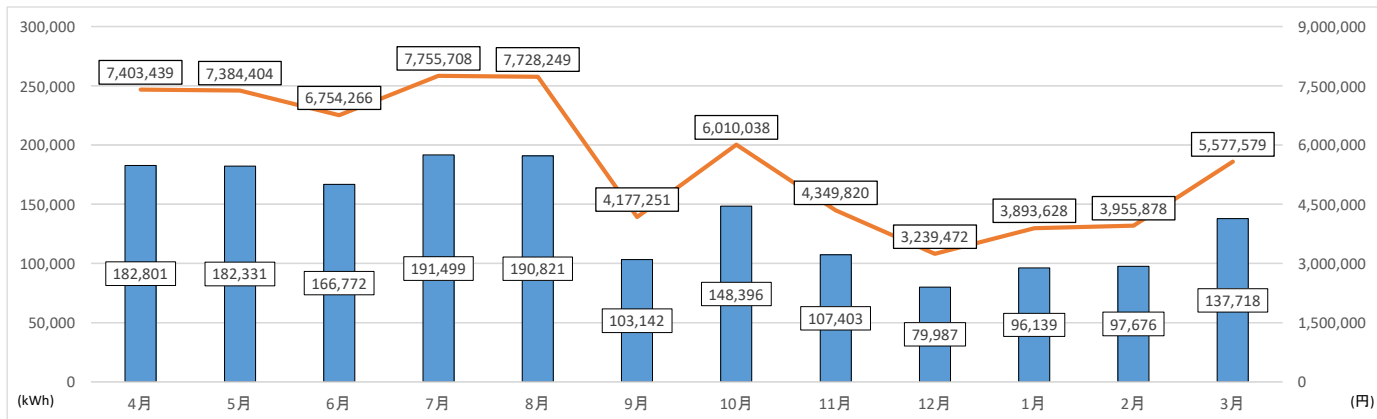


西脇市太陽光発電所 発電量・売電収入実績 令和8年3月末現在

平成30年度

発電量の単位:kWh、売電収入の単位:円

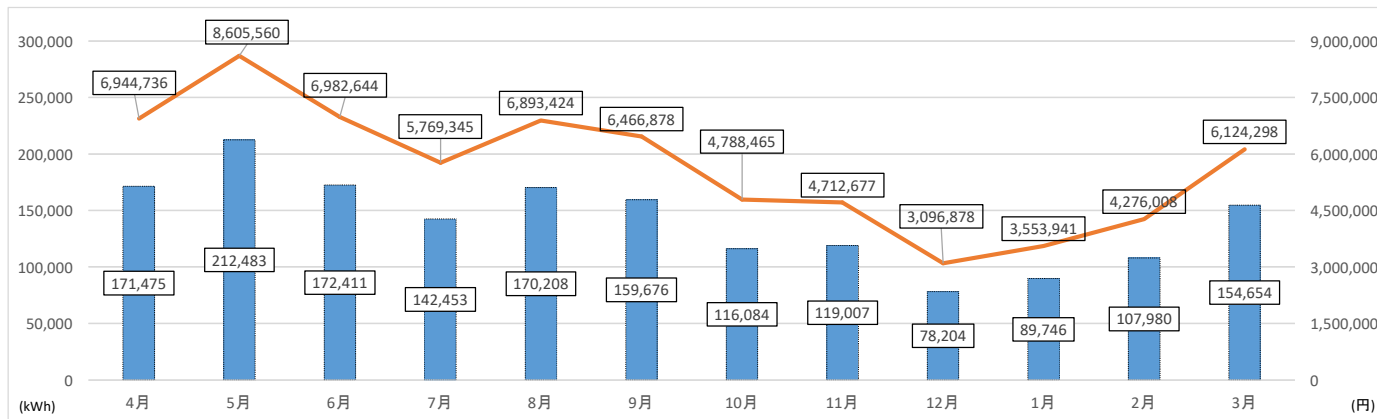
年月	4月	5月	6月	7月	8月	9月	10月	11月	12月	1月	2月	3月	合計
発電量	182,801	182,331	166,772	191,499	190,821	103,142	148,396	107,403	79,987	96,139	97,676	137,718	1,684,685
売電収入	7,403,439	7,384,404	6,754,266	7,755,708	7,728,249	4,177,251	6,010,038	4,349,820	3,239,472	3,893,628	3,955,878	5,577,579	68,229,732



令和元年度

発電量の単位:kWh、売電収入の単位:円

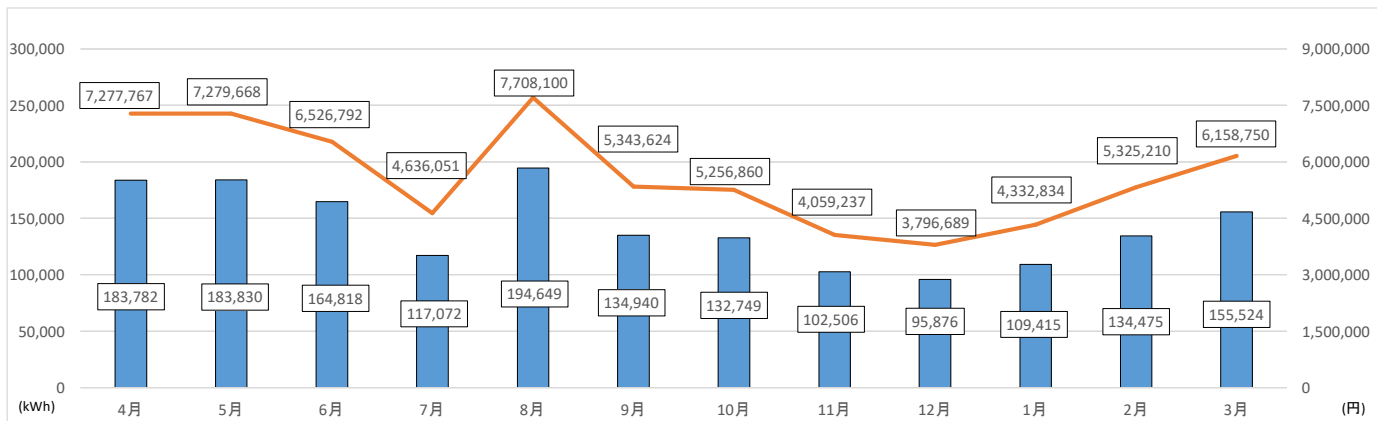
年月	4月	5月	6月	7月	8月	9月	10月	11月	12月	1月	2月	3月	合計
発電量	171,475	212,483	172,411	142,453	170,208	159,676	116,084	119,007	78,204	89,746	107,980	154,654	1,694,381
売電収入	6,944,736	8,605,560	6,982,644	5,769,345	6,893,424	6,466,878	4,788,465	4,712,677	3,096,878	3,553,941	4,276,008	6,124,298	68,214,854



令和2年度

発電量の単位:kWh、売電収入の単位:円

年月	4月	5月	6月	7月	8月	9月	10月	11月	12月	1月	2月	3月	合計
発電量	183,782	183,830	164,818	117,072	194,649	134,940	132,749	102,506	95,876	109,415	134,475	155,524	1,709,636
売電収入	7,277,767	7,279,668	6,526,792	4,636,051	7,708,100	5,343,624	5,256,860	4,059,237	3,796,689	4,332,834	5,325,210	6,158,750	67,701,582



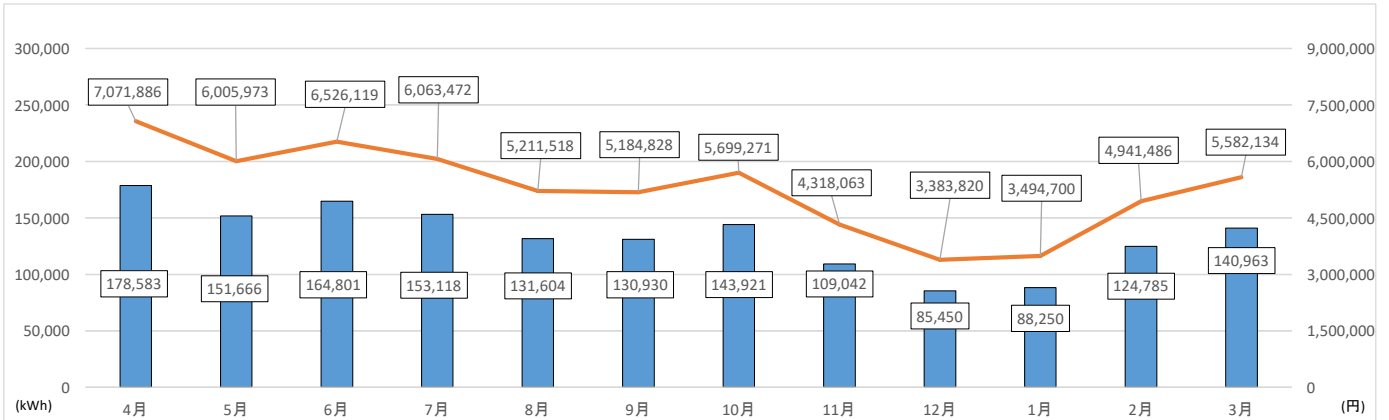
西脇市太陽光発電所 発電量・売電収入実績

令和8年3月末現在

令和3年度

発電量の単位:kWh、売電収入の単位:円

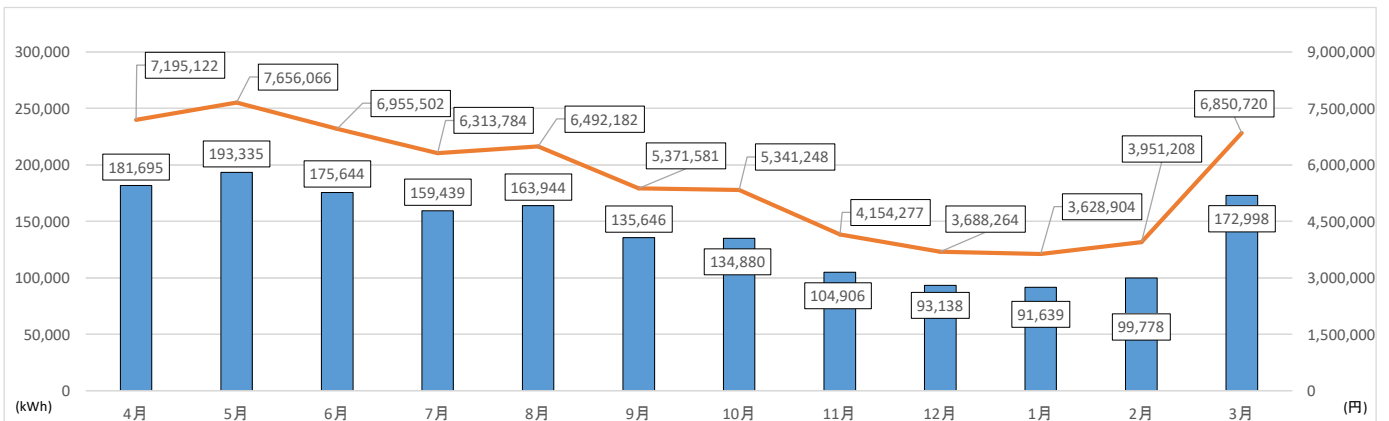
年月	4月	5月	6月	7月	8月	9月	10月	11月	12月	1月	2月	3月	合計
発電量	178,583	151,666	164,801	153,118	131,604	130,930	143,921	109,042	85,450	88,250	124,785	140,963	1,603,113
売電収入	7,071,886	6,005,973	6,526,119	6,063,472	5,211,518	5,184,828	5,699,271	4,318,063	3,383,820	3,494,700	4,941,486	5,582,134	63,483,270



令和4年度

発電量の単位:kWh、売電収入の単位:円

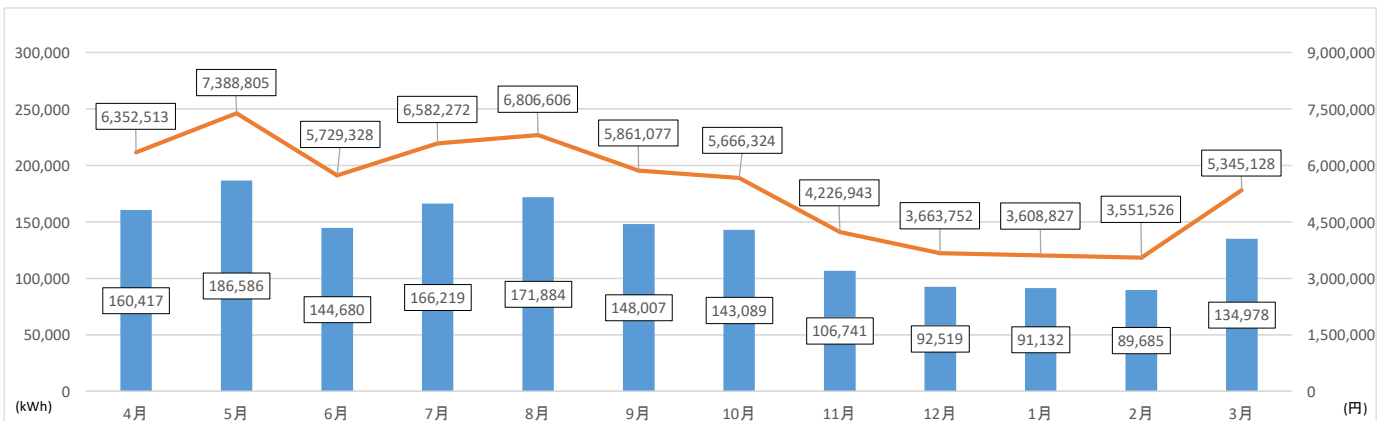
年月	4月	5月	6月	7月	8月	9月	10月	11月	12月	1月	2月	3月	合計
発電量	181,695	193,335	175,644	159,439	163,944	135,646	134,880	104,906	93,138	91,639	99,778	172,998	1,707,042
売電収入	7,195,122	7,656,066	6,955,502	6,313,784	6,492,182	5,371,581	5,341,248	4,154,277	3,688,264	3,628,904	3,951,208	6,850,720	67,598,858



令和5年度

発電量の単位:kWh、売電収入の単位:円

年月	4月	5月	6月	7月	8月	9月	10月	11月	12月	1月	2月	3月	合計
発電量	160,417	186,586	144,680	166,219	171,884	148,007	143,089	106,741	92,519	91,132	89,685	134,978	1,635,937
売電収入	6,352,513	7,388,805	5,729,328	6,582,272	6,806,606	5,861,077	5,666,324	4,226,943	3,663,752	3,608,827	3,551,526	5,345,128	64,783,101



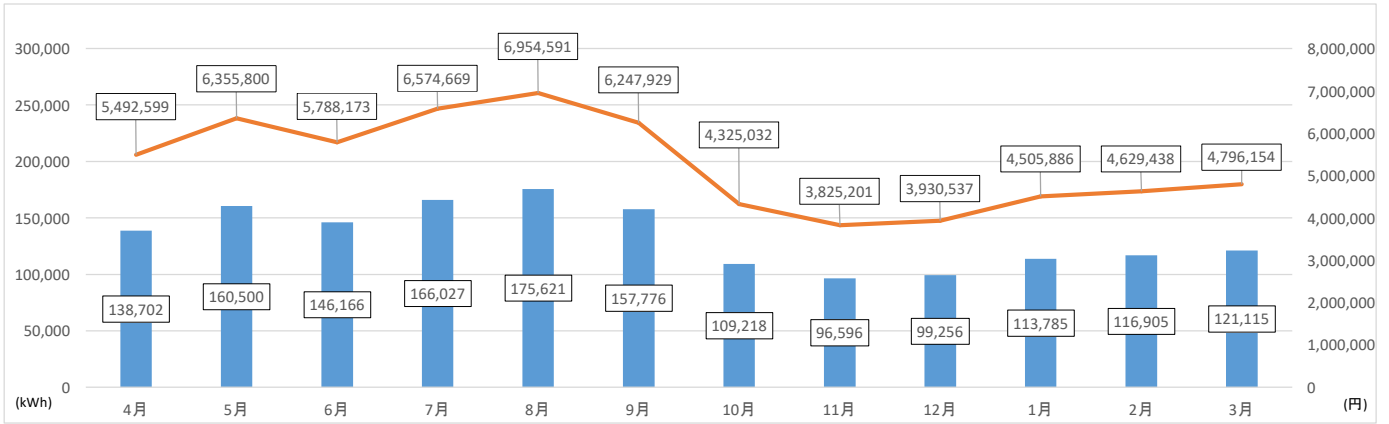
西脇市太陽光発電所 発電量・売電収入実績

令和8年3月末現在

令和6年度

発電量の単位: kWh、売電収入の単位: 円

年月	4月	5月	6月	7月	8月	9月	10月	11月	12月	1月	2月	3月	合計
発電量	138,702	160,500	146,166	166,027	175,621	157,776	109,218	96,596	99,256	113,785	116,905	121,115	1,601,667
売電収入	5,492,599	6,355,800	5,788,173	6,574,669	6,954,591	6,247,929	4,325,032	3,825,201	3,930,537	4,505,886	4,629,438	4,796,154	63,426,009



令和7年度

発電量の単位: kWh、売電収入の単位: 円

年月	4月	5月	6月	7月	8月	9月	10月	11月	12月	1月	2月	3月	合計
発電量	167,362	155,523	159,109	203,427	167,452	131,404	109,533	90,874	85,835	98,414	103,370	138,824	1,611,127
売電収入	6,627,535	6,158,710	6,300,716	8,055,709	6,631,099	5,203,598	4,337,506	3,598,610	3,399,066	3,897,194	4,093,452	5,497,430	63,800,625

