

令和7年度

国道427号・都市計画道路西脇上戸田線整備促進に関する

# 要 望 書

都市計画道路西脇上戸田線（西脇道路）



国道427号・都市計画道路西脇上戸田線整備促進期成同盟会

兵庫県 多可郡多可町・西脇市

## 国道427号及び都市計画道路西脇上戸田線の 整備促進について

西脇市・多可郡多可町内の道路整備につきましては、平素から多大なご尽力を賜り厚くお礼申し上げます。

お陰をもちまして、道路の改良及び改修事業を逐次実施していただいておりますことは、地元関係者の喜びとしているところであり、感謝申し上げます。

道路は、安全で快適な暮らしを実現するとともに、経済活動の生産性向上を導くストック効果を発現し、「地方創生」を推進していくうえで、欠かすことの出来ない最も基礎的な社会基盤です。

昨年1月に発生した能登半島地震など、近年激甚化・頻発化している自然災害への事前防災対策のためには、より強い道路ネットワークの整備が喫緊の課題になっております。

多可町を南北に縦断する国道427号や都市計画道路西脇上戸田線などは、西脇市・多可郡多可町の玄関口となるメインストリートであるとともに、西脇市役所新庁舎及び市民交流施設への主要アクセス道路となります。

道路を通じた強靱な国土づくりに向けて、山積する道路事業を取り巻く課題の解決には、中・長期的な視点に立った計画的な道路予算の確保が不可欠です。つきましては、厳しい財政状況の中ではございますが、当地域の実情をご賢察いただき、要望事項について、格段のご配慮を賜りますようお願い申し上げます。

# 要望事項

## 1 道路関係予算の総額確保

激甚化・頻発化する気象災害や切迫する南海トラフ地震への事前防災対策、インフラ施設の予防保全を含む老朽化対策など、必要なインフラ整備・維持管理が、資材価格の高騰や賃金水準の上昇に対応する中でも必要な道路整備が計画的・安定的に進められるよう、令和8年度道路関係予算の所要額の総額確保を要望します。

## 2 防災・減災、国土強靱化のための対策の充実等

能登半島地震のような自然災害等からの教訓を踏まえ、継続的・安定的に国土強靱化を推進できるよう、第1次国土強靱化実施中期計画に定められた施策内容や事業規模に基づき、必要な予算を通常予算に加えて別枠での確保を要望します。

## 3 地域をつなぐ社会基盤整備の充実

- (1) 国道 427 号[西脇道路(上野工区)]の整備促進(西脇市上野)  
【無電柱化推進計画事業】
- (2) 国道 427 号歩道リニューアルの整備促進(西脇市郷瀬町～西田町)  
【防災・安全交付金事業】
- (3) 国道 427 号橋梁耐震対策事業[月ヶ花橋]の整備促進(多可町中区門前)  
【防災・安全交付金事業】
- (4) 国道 427 号道路流失防止対策の整備促進(西脇市郷瀬町)  
【防災・安全交付金事業】
- (5) 国道 427 号自転車通行空間の整備促進(多可町中区高岸～安楽田)  
【防災・安全交付金事業】
- (6) 都市計画道路西脇上戸田線[西脇道路(東本町工区)]の整備促進(西脇市西脇)  
【交通安全対策(通学路緊急対策)】

## 4 大規模災害時の体制・機能の拡充・強化

広域的な大規模自然災害時において、迅速かつ円滑な復旧等に資する TEC-FORCE(緊急災害対策派遣隊)の派遣や国による権限代行、即応するための近畿地方整備局等の体制・機能の拡充・強化を図ることを要望します。

令和7年10月6日

国道 427 号・都市計画道路西脇上戸田線整備促進期成同盟会  
会長 兵庫県 多可町長 吉田 一 四



国道427号・都市計画道路西脇上戸田線整備促進期成同盟会名簿

(会 員)

市町名	職 名	役 職	氏 名
多可町	町 長	会 長	吉 田 一 四
	議 長	監 事	日 原 茂 樹
	総務まちづくり常任委員会委員長	理 事	藤 本 一 昭
西脇市	市 長	副会長	片 山 象 三
	議 長	監 事	高 瀬 洋
	総務産業常任委員会委員長	理 事	村 井 正 信

(令和7年10月6日現在)

(顧 問)

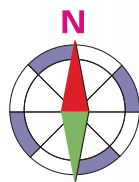
職 名	氏 名
兵庫県議会議員	内 藤 兵 衛

# 国道427号・都市計画道路西脇上戸田線整備促進期成同盟会 要望箇所図

神河町

凡 例

- (西) : 西脇市
- (多) : 多可町
- : 完了箇所
- ☄ : 要望箇所



兵庫県



多可郡  
多可町

丹波市



3-(5)  
(多) 国道427号自転車通行空間の整備促進  
(多可町中区高岸～安楽田)

3-(3)  
(多) 国道427号橋梁耐震対策事業の整備促進  
月ヶ花橋 (多可町中区門前)



3-(2)  
(西) 国道427号歩道リニューアルの整備促進  
(西脇市郷瀬町～西田町)

市川町

西脇市

3-(4)  
(西) 国道427号道路流出防止対策の整備促進  
(西脇市郷瀬町)



3-(6) (西) 都市計画道路西脇上戸田線〔西脇道路(東本町工区)〕の整備促進 (西脇市西脇)



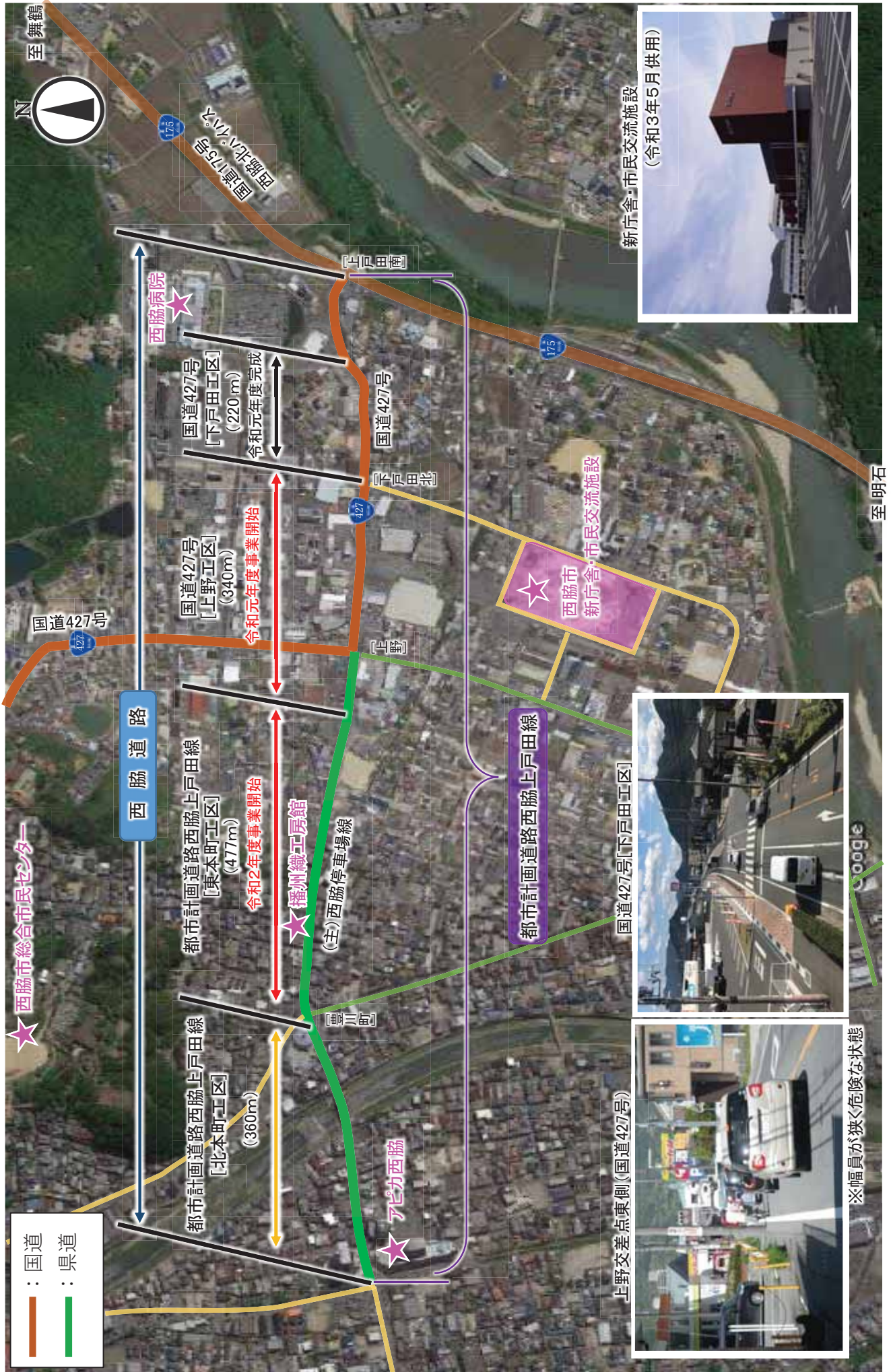
3-(1)  
(西) 国道427号〔西脇道路(上野工区)〕の整備促進  
(西脇市上野)

加東市

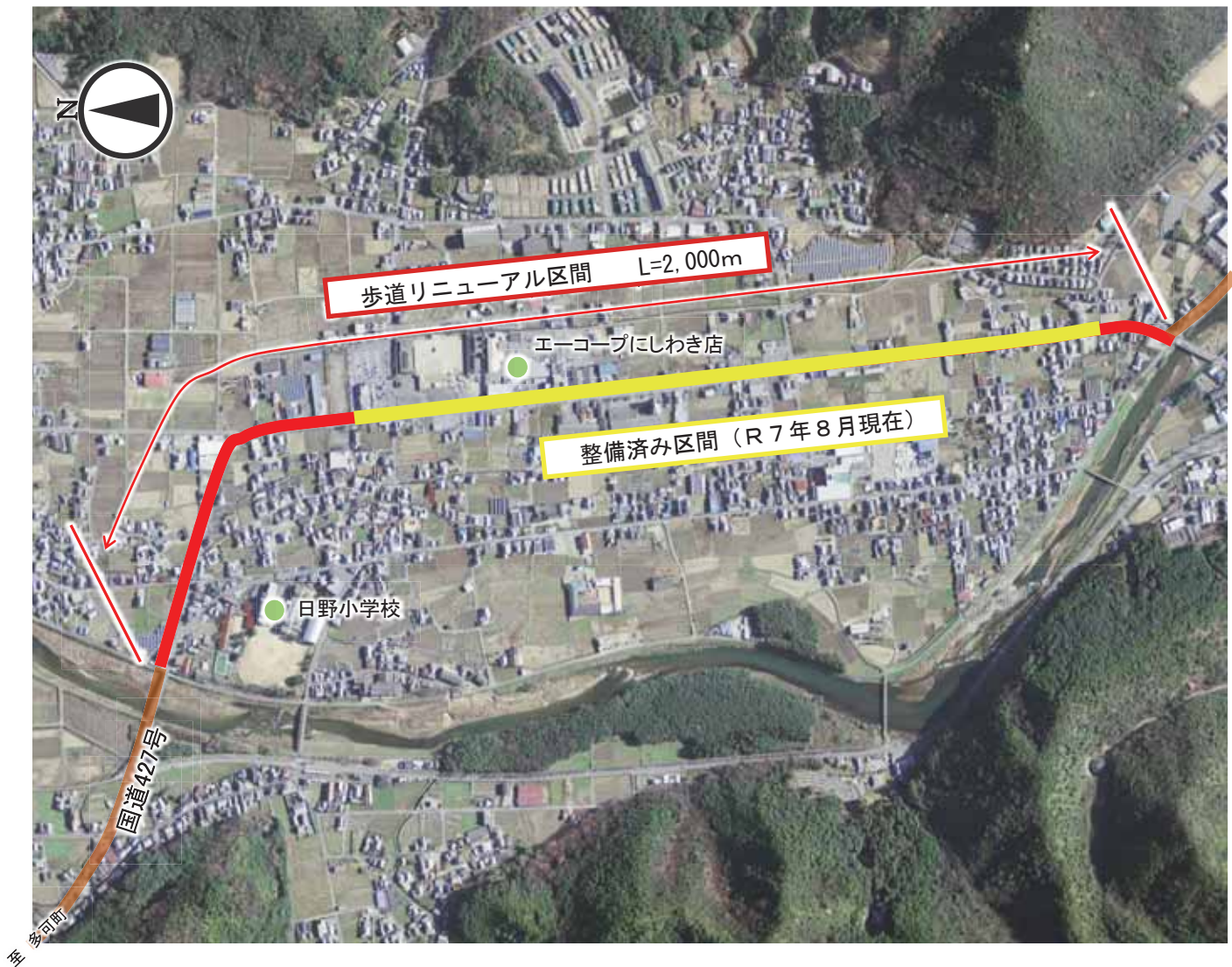
中国自動車道

### 3-(1)、3-(6)

## 国道427号[西脇道路]、都市計画道路西脇上戸田線[西脇道路] 要望区間について



### 3-(2) 国道427号歩道リニューアルの整備促進



歩道未整備区間

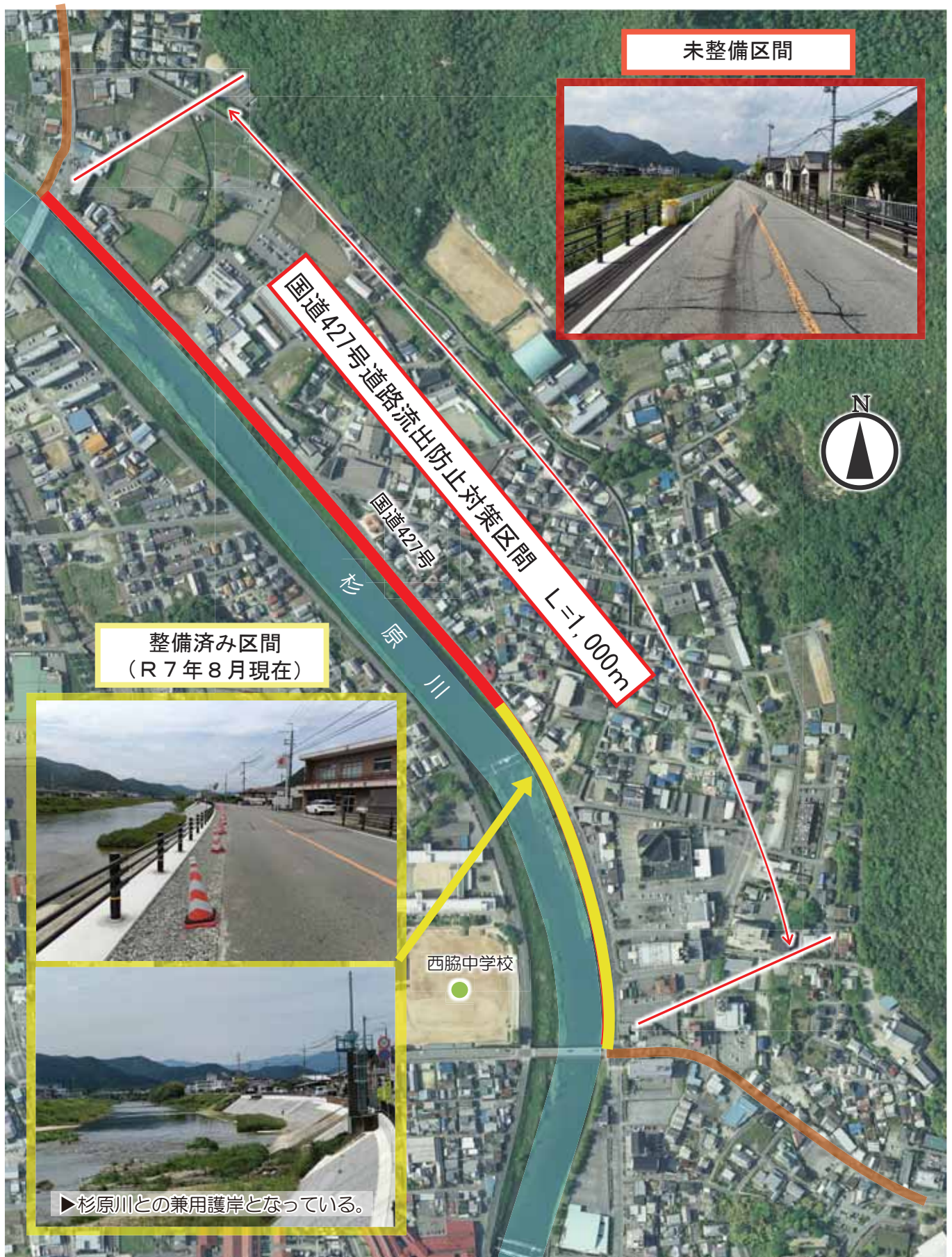


歩道整備済み区間

### 3-(3) 国道427号橋梁耐震化対策事業の整備促進



### 3-(4) 国道427号道路流失防止対策の整備促進



### 3-(5) 国道427号自転車通行空間の整備促進



# 定住自立圏構想 「北はりま定住自立圏」 西脇市・多可町



今年で  
市制・町制  
**20th**

多可町 たか坊

西脇市 にっしー



多可町出身  
大勢投手（読売ジャイアンツ）

「多可町ふるさと親善大使」



多可町 銘柄鶏  
播州百目どりの

多可町特産品 天船巻



敬老の日発祥のまち  
多可町



西脇市 観光いちご園  
（スイーツファクトリー事業）



山田錦発祥のまち  
多可町



西日本最大級  
多可町ラベンダーパーク



多可町生涯学習プラザAsmile  
（令和7年4月オープン）



多可町立統合中学校  
（令和8年4月開校予定）



西脇多可新入高校駅伝競走大会



西脇市黒田庄地区に半世紀ぶりの酒蔵が誕生



西脇市 黒田庄和牛



西脇市 播州織



東経135度