

令和6年度

国道427号・都市計画道路西脇上戸田線整備促進に関する

# 要 望 書

都市計画道路西脇上戸田線（西脇道路）



国道427号・都市計画道路西脇上戸田線整備促進期成同盟会  
兵庫県 多可郡多可町・西脇市

## 国道427号及び都市計画道路西脇上戸田線の 整備促進について

平素から、当地域の道路整備推進につきまして、多大なご尽力を賜り厚くお礼申し上げます。

兵庫県のほぼ中央に位置する西脇市と多可郡多可町は、都市近郊の豊かな自然や伝統ある地場産業、悠久の歴史の中で培われた文化など、魅力に富む様々な地域資源を有した一体の生活圏を形成しており、両市町による「北はりま定住自立圏構想」に基づく将来像の実現に向けて取り組みを進めております。

お陰をもちまして、道路の改良及び改修事業を逐次実施していただいておりますことは、地元関係者の喜びとしているところであり、厚く感謝申し上げます。

道路は、安全で快適な暮らしを実現するとともに、経済活動の生産性向上を導くストック効果を発現し、「地方創生」を推進していくうえで、欠かすことの出来ない最も基礎的な社会基盤です。多可町を南北に縦断する国道427号や、西脇市の中心部を走る都市計画道路西脇上戸田線も、西脇市・多可郡多可町の玄関口となるメインストリートであるとともに中心市街地への主要アクセス道路となっています。

近年、今年1月の能登半島地震をはじめ、頻発化・激甚化する自然災害による復旧・復興のためにも強い道路ネットワークの整備は喫緊の課題となっております。道路を通じた強靱な国土づくりに向けて、山積する道路事業を取り巻く課題解決には、中・長期的な視点に立った計画的な道路予算の確保が不可欠です。

つきましては、道路事業を取り巻く状況は依然として厳しいものがありますが、当地域の実情をご賢察いただき、別記要望事項について、格段のご配慮を賜りますようお願い申し上げます。

# 要望事項

## 1 道路関係予算の総額確保

喫緊の課題である、激甚化・頻発化する自然災害や南海トラフ地震の事前防災対策、道路・橋梁などのインフラ施設の老朽化対策が、資材価格の高騰や賃金水準の上昇に対応する中でも計画的・安定的に進められるよう、令和7年度予算について必要な予算の総額確保を要望します。また、生産性向上等の観点からも、公共事業を含む令和6年度補正予算の速やかな編成を要望します。

## 2 防災・減災、国土強靱化のための対策の充実等

「防災・減災、国土強靱化のための5か年加速化対策」の令和6年度補正予算に必要な予算・財源については、例年を大幅に上回る規模で確保するとともに、能登半島地震のような災害が日本全国どこでも起こりうるという教訓を踏まえ、国土強靱化実施中期計画の策定を令和6年度内に完了させ、必要な予算・財源を通常予算と別枠で確保することを要望します。

## 3 地域をつなぐ社会基盤整備の充実

- (1) 国道 427 号[西脇道路(上野工区)]の整備促進(西脇市上野)  
【無電柱化推進計画事業】
- (2) 国道 427 号歩道リニューアルの整備促進(西脇市郷瀬町～西田町)  
【防災・安全交付金事業】
- (3) 国道 427 号橋梁耐震対策事業の整備促進
  - i 日野大橋(西脇市西田町) 【防災・安全交付金事業】
  - ii 月ヶ花橋(多可町中区門前)【防災・安全交付金事業】
- (4) 国道427号 道路流失防止対策の整備推進(西脇市郷瀬町)  
【防災・安全交付金事業】
- (5) 国道 427 号自転車通行空間の整備促進  
(多可町中区高岸～安楽田)【防災・安全交付金事業】
- (6) 都市計画道路西脇上戸田線[西脇道路(東本町工区)]の整備促進  
(西脇市西脇)【交通安全対策(通学路緊急対策)】

## 4 大規模災害時の体制・機能の拡充・強化

激甚化・頻発化する自然災害時において、迅速かつ円滑な復旧等に資する TEC-FORCE(緊急災害対策派遣隊)の派遣や国による権限代行、即応するための近畿地方整備局等の体制の充実・強化、災害対応に必要な資機材の更なる確保を図っていただきますようお願いいたします。

令和 6年 11月 8日

国道 427 号・都市計画道路西脇上戸田線整備促進期成同盟会  
会長 兵庫県 多可町長 吉田 一 四



国道427号・都市計画道路西脇上戸田線整備促進期成同盟会名簿

【会 員】

市町名	職 名	役 職	氏 名
多可町	町 長	会 長	吉 田 一 四
	議 長	監 事	日 原 茂 樹
	総務まちづくり常任委員会委員長	理 事	藤 本 一 昭
西脇市	市 長	副会長	片 山 象 三
	議 長	監 事	高 瀬 洋
	総務産業常任委員会委員長	理 事	村 井 正 信

【顧 問】

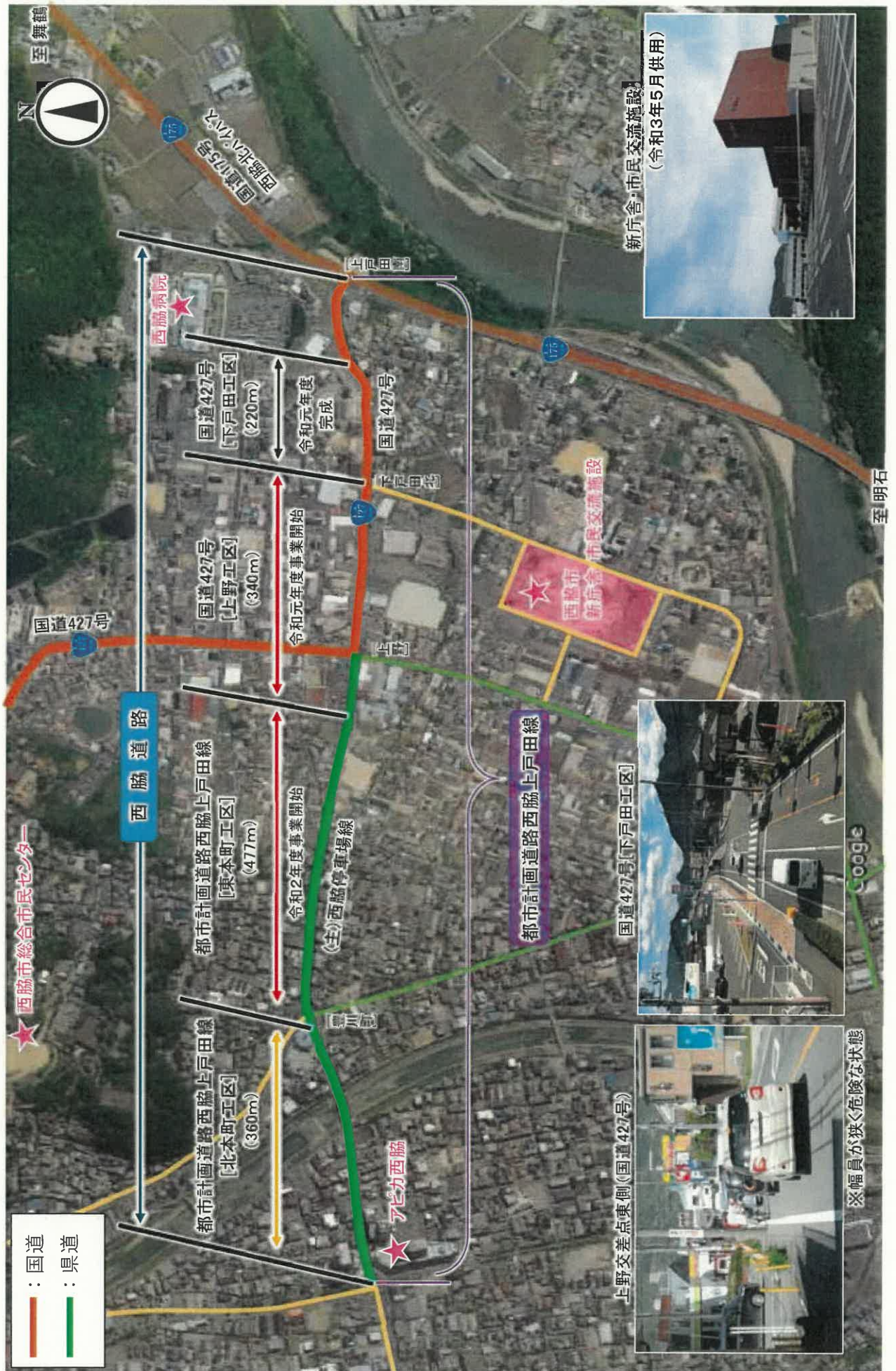
職 名	氏 名
兵庫県議会議員	内 藤 兵 衛

# 国道427号・都市計画道路西脇上戸田線整備促進期成同盟会 要望箇所図

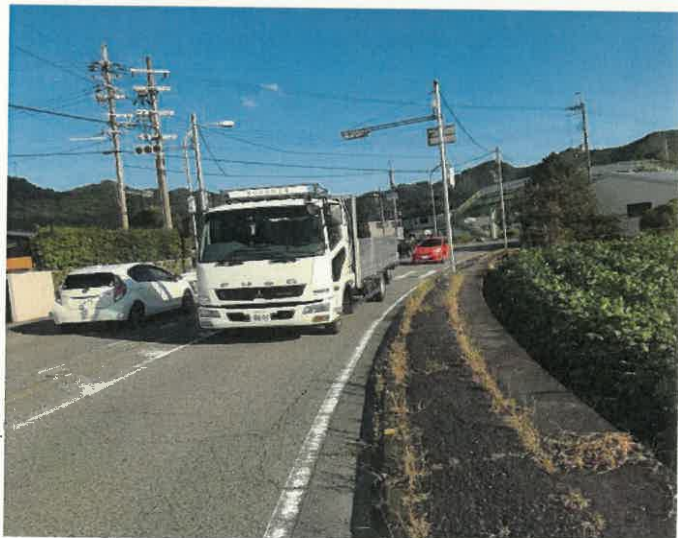
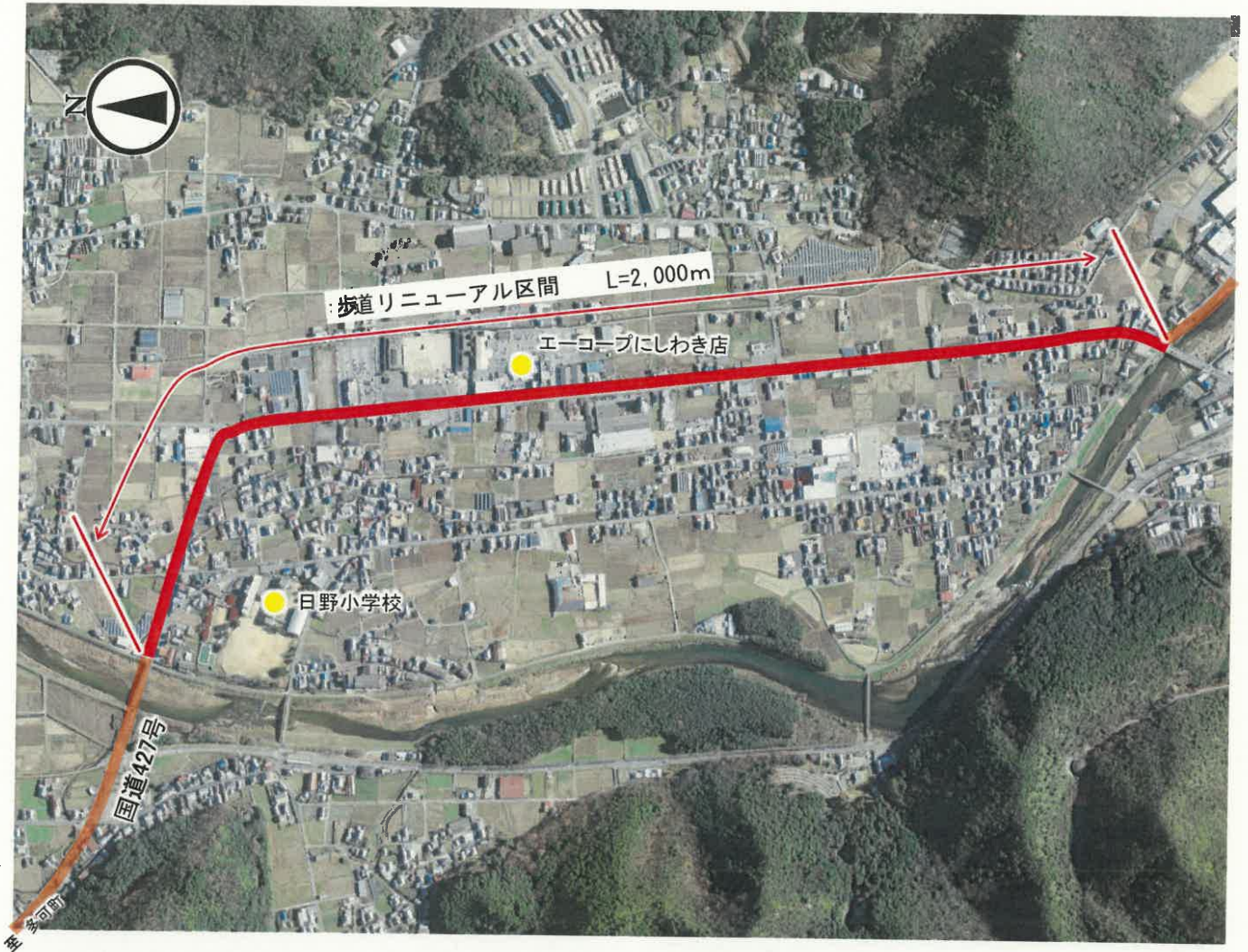


### 3-(1)、3-(6)

## 国道427号[西脇道路]、都市計画道路西脇上戸田線[西脇道路] 要望区間について



### 3-(2) 国道427号歩道リニューアルの整備推進



歩道未整備区間

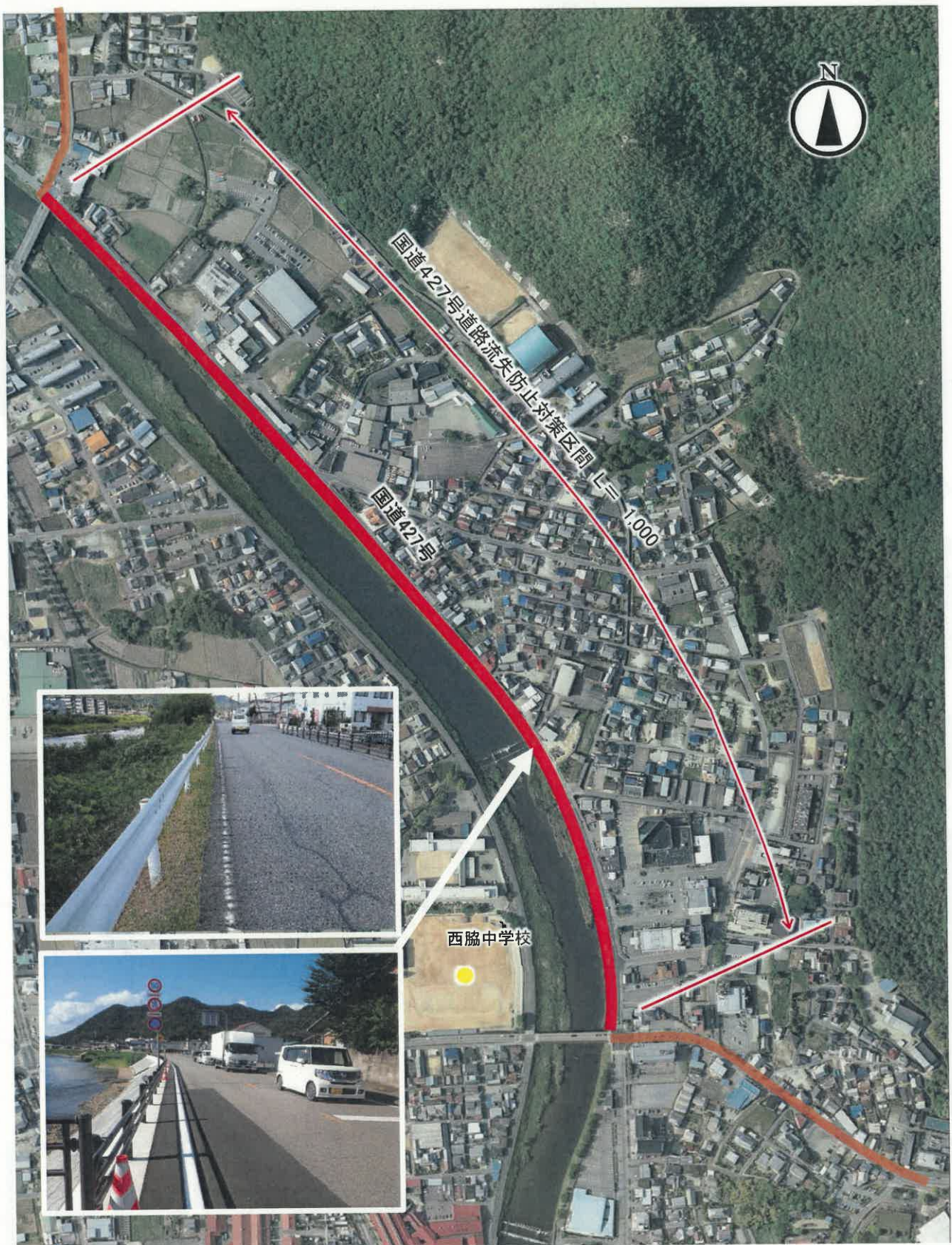


歩道未整備区間

### 3-(3) 国道427号橋梁耐震化対策事業の整備推進

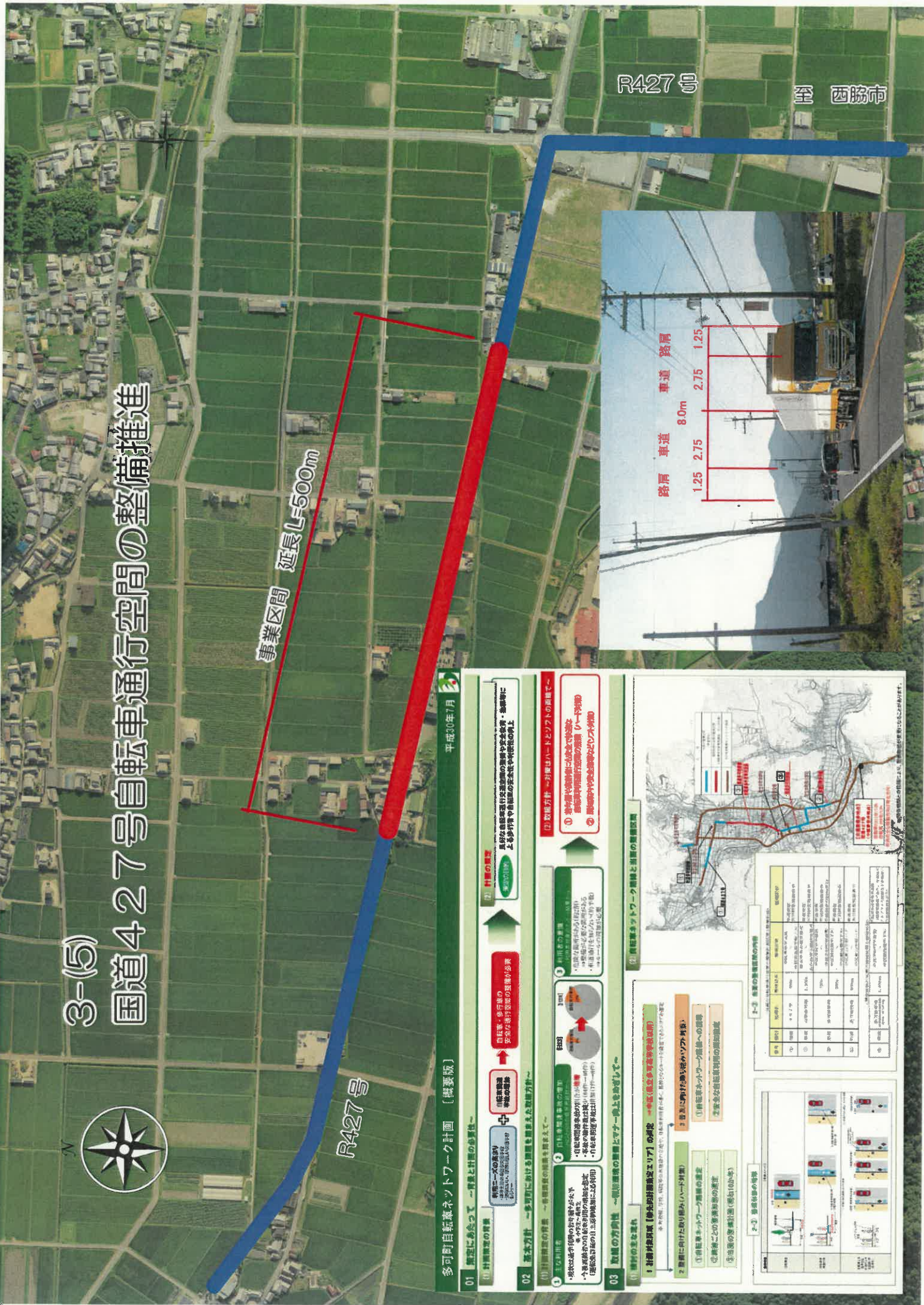


### 3-(4) 国道427号道路流失防止対策の整備促進



3-(5)

# 国道427号自転車通行空間の整備推進



R427号

至 西脇市

事業区間 延長L=500m

R427号

### 多可町自転車ネットワーク計画 (概要版)

平成30年7月

01 概要にあたって - 背景と計画の必要性 -

02 基本方針 - 多可町における計画を進めたい取組方針 -

03 取組の方針 - 自転車ネットワークとマナー向上を進めて -

04 計画の実現 - 計画の進め方 -

05 自転車ネットワークの整備計画

06 自転車ネットワークの整備計画

07 自転車ネットワークの整備計画

08 自転車ネットワークの整備計画

09 自転車ネットワークの整備計画

10 自転車ネットワークの整備計画

11 自転車ネットワークの整備計画

12 自転車ネットワークの整備計画

13 自転車ネットワークの整備計画

14 自転車ネットワークの整備計画

15 自転車ネットワークの整備計画

16 自転車ネットワークの整備計画

17 自転車ネットワークの整備計画

18 自転車ネットワークの整備計画

19 自転車ネットワークの整備計画

20 自転車ネットワークの整備計画

21 自転車ネットワークの整備計画

22 自転車ネットワークの整備計画

23 自転車ネットワークの整備計画

24 自転車ネットワークの整備計画

25 自転車ネットワークの整備計画

26 自転車ネットワークの整備計画

27 自転車ネットワークの整備計画

28 自転車ネットワークの整備計画

29 自転車ネットワークの整備計画

30 自転車ネットワークの整備計画

31 自転車ネットワークの整備計画

32 自転車ネットワークの整備計画

33 自転車ネットワークの整備計画

34 自転車ネットワークの整備計画

35 自転車ネットワークの整備計画

36 自転車ネットワークの整備計画

37 自転車ネットワークの整備計画

38 自転車ネットワークの整備計画

39 自転車ネットワークの整備計画

40 自転車ネットワークの整備計画

41 自転車ネットワークの整備計画

42 自転車ネットワークの整備計画

43 自転車ネットワークの整備計画

44 自転車ネットワークの整備計画

45 自転車ネットワークの整備計画

46 自転車ネットワークの整備計画

47 自転車ネットワークの整備計画

48 自転車ネットワークの整備計画

49 自転車ネットワークの整備計画

50 自転車ネットワークの整備計画

51 自転車ネットワークの整備計画

52 自転車ネットワークの整備計画

53 自転車ネットワークの整備計画

54 自転車ネットワークの整備計画

55 自転車ネットワークの整備計画

56 自転車ネットワークの整備計画

57 自転車ネットワークの整備計画

58 自転車ネットワークの整備計画

59 自転車ネットワークの整備計画

60 自転車ネットワークの整備計画

61 自転車ネットワークの整備計画

62 自転車ネットワークの整備計画

63 自転車ネットワークの整備計画

64 自転車ネットワークの整備計画

65 自転車ネットワークの整備計画

66 自転車ネットワークの整備計画

67 自転車ネットワークの整備計画

68 自転車ネットワークの整備計画

69 自転車ネットワークの整備計画

70 自転車ネットワークの整備計画

71 自転車ネットワークの整備計画

72 自転車ネットワークの整備計画

73 自転車ネットワークの整備計画

74 自転車ネットワークの整備計画

75 自転車ネットワークの整備計画

76 自転車ネットワークの整備計画

77 自転車ネットワークの整備計画

78 自転車ネットワークの整備計画

79 自転車ネットワークの整備計画

80 自転車ネットワークの整備計画

81 自転車ネットワークの整備計画

82 自転車ネットワークの整備計画

83 自転車ネットワークの整備計画

84 自転車ネットワークの整備計画

85 自転車ネットワークの整備計画

86 自転車ネットワークの整備計画

87 自転車ネットワークの整備計画

88 自転車ネットワークの整備計画

89 自転車ネットワークの整備計画

90 自転車ネットワークの整備計画

91 自転車ネットワークの整備計画

92 自転車ネットワークの整備計画

93 自転車ネットワークの整備計画

94 自転車ネットワークの整備計画

95 自転車ネットワークの整備計画

96 自転車ネットワークの整備計画

97 自転車ネットワークの整備計画

98 自転車ネットワークの整備計画

99 自転車ネットワークの整備計画

100 自転車ネットワークの整備計画



# 定住自立圏構想 「北はりま定住自立圏」 西脇市・多可町



多可町 たか坊

西脇市 にっしー

多可町出身  
大勢投手 (読売ジャイアンツ)



神 河 町

多可町 銘柄鶏  
播州百日どり



加美区

西日本最大級  
多可町ラベンダーパーク



西脇多可新入高校駅伝競走大会

多可町特産品 天船巻



多可町生涯学習プラザAsmile  
(令和7年4月オープン予定)



多可町立統合中学校  
(令和8年4月開校予定)



西脇市黒田庄地区に半世紀ぶりの酒蔵が誕生  
2020年2月竣工



西脇市 黒田庄和牛

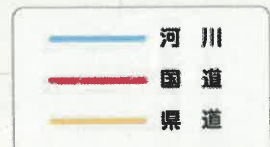
敬老の日発祥のまち  
多可町



西脇市 観光いちご園  
(スイーツファクトリー事業)



山田錦発祥のまち  
多可町



東経135度