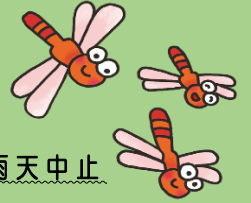
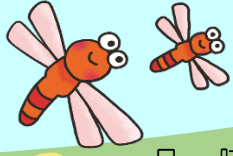
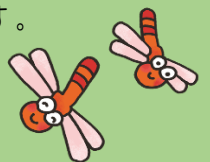
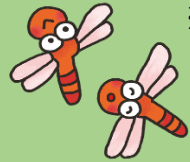


勤労感謝の日に山登りをして 山のとっぺんで 感謝の気持ちを伝えよう！



日 時 令和4年11月23日(水・祝)午前9時30分～正午 ※前日、当日雨天中止
 集合時間 午前9時30分
 集合場所 茜が丘複合施設みらいえ ビューループ
 場 所 緑遊・ノムラの森
 対 象 小学生～高校生の児童とその保護者
 (児童だけの参加は小学3年生以上)
 定 員 10組(要申込み・応募者多数の場合抽選)
 参加費 無料
 持ち物 ハンドタオル、水筒、おにぎり(希望者持参)
 申込期間 令和4年11月7日(月)～15日(火)
 ※応募者多数の場合は、**抽選**とします。
 抽選の結果は11月16日(水)以降に、当選者のみに連絡します。
 申込方法 申込書を記入の上、西脇市こどもプラザ受付に提出してください。
 FAX、電話、メールでの申込みも可能です。
 (チラシは、みらいえのホームページからもダウンロードできます)

※事業開始時間の1時間前に西脇市に警報が発表されている場合は中止します。
 ※新型コロナウイルス感染症等の状況により、中止になる場合があります。



【申込み・問合せ】

西脇市こどもプラザ(茜が丘複合施設内)
 〒677-0057 西脇市野村町茜が丘16-1
 TEL 0795-25-2801 FAX 0795-25-2220
 Mail kodomoplaza@city.nishiwaki.lg.jp



登山ができる
服装で参加し
てね。



きりとり

とびだせ児童館「勤労感謝の日に山登りをして山のとっぺんで感謝の気持ちを伝えよう！」申込書

ふりがな 名 前		年 齢 学 年	(歳 年生)
保護者名前		電話番号	
住 所	〒		
活動中の写真について、広報等への掲載に 同意します。	<input type="checkbox"/> はい		<input type="checkbox"/> いいえ

※いただいた個人情報は、事務連絡以外では使用いたしません。