

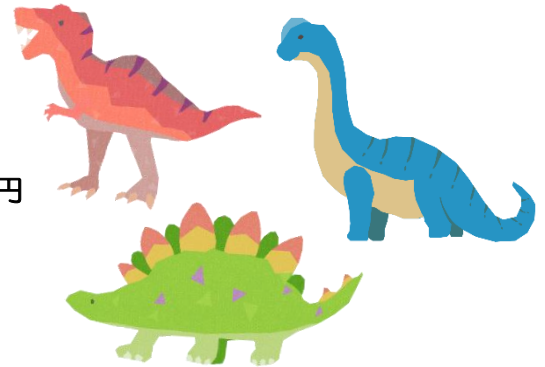
とびだせ 児童館



親子でちょこっと電車でGO!

～丹波市立丹波竜化石工房ちーたんの館へ行こう!!～

- 日程 令和4年11月19日(土) *雨天中止
- 集合時間 午前9時45分 時間厳守
- 集合場所 へそ公園の駐車場 (乗車区間はへそ公園駅から久下村駅まで)
- 解散時刻 午後2時30分
- 行き先 丹波市立丹波竜化石工房ちーたんの館
- 対象 年長児～小学生の親子
- 定員 15組 (要申込み)
- 電車賃 往復 大人480円 子ども(小学生)240円
- 入館料 大人210円 子ども(小学生)100円
- 持ち物 お弁当、水筒、帽子、ピクニックシート
- 申込開始日 11月1日(火)～11月13日(日)



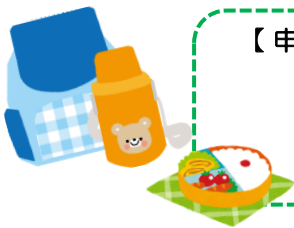
※応募多数の場合は、抽選とします。

抽選の結果は、11月15日(火)以降に、当選者のみに連絡します。

- 申込方法 申込書を記入の上、西脇市こどもプラザ受付に提出してください。
FAX、電話、メールでの申込みも可能です。
(チラシは、みらいえのホームページからもダウンロードできます)

* 新型コロナウイルス感染症等の状況により開催日程等は、中止または変更になる場合があります。

* 当日の朝、8時の時点で雨天の場合は中止します。



【申込み・問合せ】

西脇市こどもプラザ (蕎が丘複合施設内)
〒677-0057 西脇市野村町蕎が丘 16-1
TEL 0795-25-2801 FAX 0795-25-2220
Mail kodomoplaza@city.nishiwaki.lg.jp



きりとり

「とびだせ児童館 親子でちょこっと電車でGO!」 申込書

ふりがな 名前		年齢 学年	歳 (年生)
保護者名前		電話番号	
住所	〒		
活動中の写真について、広報等への掲載に同意します。		<input type="checkbox"/> はい	<input type="checkbox"/> いいえ

※いただいた個人情報は、事務連絡以外では使用いたしません。