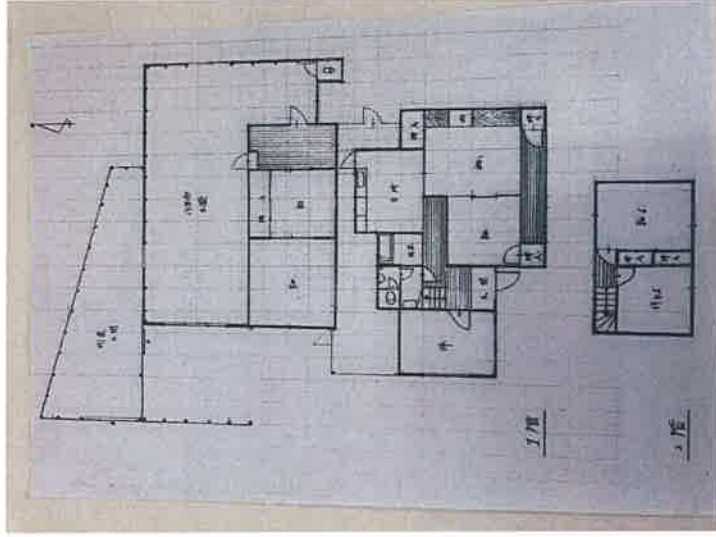


西脇市市原町

中古住宅

価格	550万円		
所在	西脇市市原町		
最寄駅	JR 加古川線 黒田庄駅 約4.2km		
交通	神姫バス市原駅記念館バス停 徒歩約3分		
土地面積	公簿 384.13㎡		
建物面積	(居宅・作業場) 1階 101.04㎡ (居宅) 1階 66.74㎡ 2階 26.89㎡		
構造・種類	(居宅・作業場) 木造瓦葺平家建 (居宅) 木造瓦葺2階建		
土地権利	所有権	地目	宅地
間取	5DK (居宅)	築年月	S44年 S47年5月
現況	空家	引渡	相談
都市計画	区域内	用途地域	なし
建蔽率	60%	容積率	200%
法令上制限	市街化調整区域 (地域活力再生等の区域)		
接道	南側 間口約15.1m 幅員約4.0m 西側 間口約26.1m 幅員約4.2m		
設備	公営水道	汲取・側溝	電気
備考	現状有姿取引、契約不適合は免責。 建築確認済証 なし・紛失。完了検査未了。 再建築の場合、建築の可否確認が必要。 宅内の排水管の接続工事必要。 未登記増築部分あり。		



※ 内覧の際は、弊社へご連絡ください。売り違いがある場合は、ご容赦ください。
※ 現況と図面が相違する場合は、現況を優先してください。

有限会社アプロ

担当：藤尾

〒677-0014 兵庫県西脇市郷瀬町631番地の3

- 取引態様 媒介
- 手数料 3%+6万 (税別)
- 情報公開日

兵庫県知事 (5) 第 350350 号
 (一社) 兵庫県宅地建物取引業協会会員
 (公社) 全国宅地建物取引業保証協会会員
 (公社) 近畿地区不動産公正取引協議会加盟

TEL: 0795-23-1227

FAX: 0795-23-2225