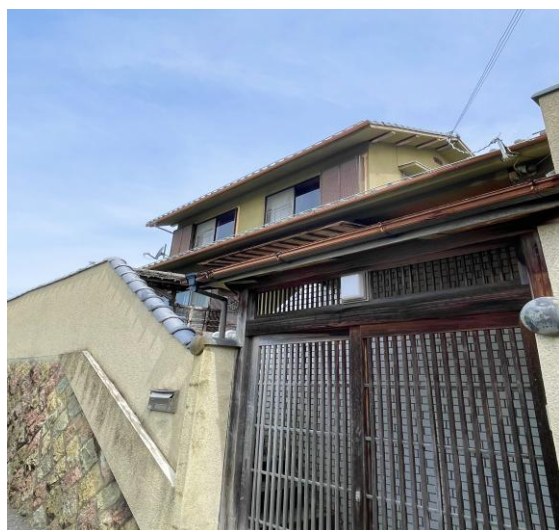
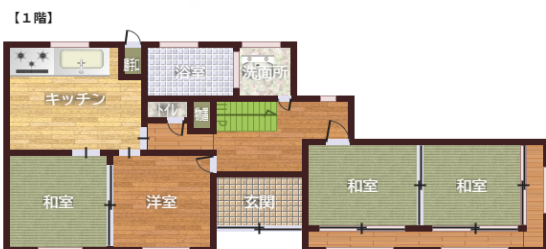


セールスポイント

## 西脇市西脇にある古民家

### 見晴らしの良い閑静な物件

※登記と現況が異なる場合は現況を優先致します。



物件情報				
種別	<b>売買 中古一戸建住宅</b>			
交通	JR加古川線 西脇市駅 車8分			
その他交通				
価格	<b>5,300,000円</b>			
所在	〒677-0015 兵庫県西脇市西脇			
建物	構造・規模	木造2階建	築年月	S48.8
	建物面積	160.92㎡	間取り	5DK
	間取り内訳	間取図参照		
土地	土地面積	280㎡	私道面積	—
	土地権利	所有権	借地料	—
	借地期間	—	借地期限	—
	地目	山林	都市計画	市街化区域
	用途地域	第二種住居地域		
	建蔽率	60%	容積率	200%
	接道状況	接面	セットバック	無
法令上の制限	—			
引き渡し時期	相談	現況	空室	
建築確認番号	—			
その他費用	—			
備考	上水道：市営水道、下水道：公共下水			
	※建物面積は登記上のものである ※敷地内に駐車場はありません			



兵庫県知事（1）第350465号

## 株式会社7Lifeリアルエステート

〒677-0043 兵庫県西脇市下戸田199-23

**TEL: 0795-23-2300**

FAX:0795-23-0010

MAIL:t-fukase@7Life.co.jp

取引態様

媒介

所属団体：兵庫県宅地建物取引業協会

物件番号：26002

