

売戸建住宅

黒田庄駅

間取り
7SDK

建物面積
173.89㎡

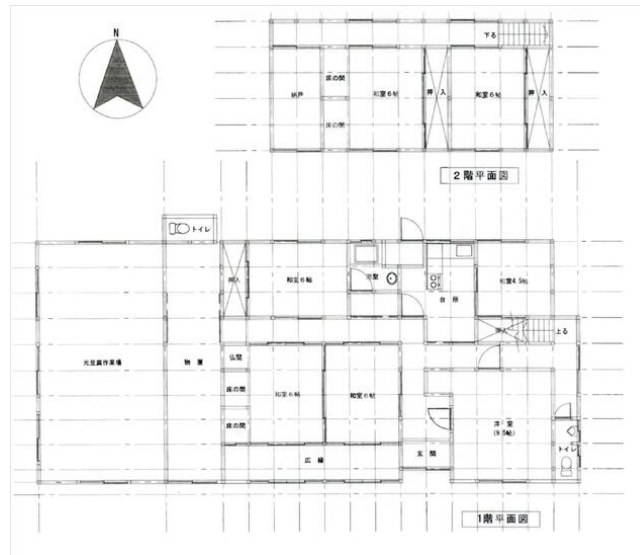
築年月
1973年10月



西脇市空き家バンク登録物件に付、購入希望者の方は事前に西脇市役所にて空き家バンク利用者登録が必要となります。

チェックポイント！

主要採光面：南向き,空き家バンク登録物件,浴室に窓あり,トイレ2ヶ所,照明器具,電気,庭10坪以上,サンルーム,縁側,駐車場3台分以上



物件種目	売戸建住宅
最寄駅	黒田庄
間取りタイプ	7SDK
価格	380万円

物件所在地	兵庫県西脇市黒田庄町福地		
交通	JR加古川線 黒田庄 徒歩10分		
土地面積	公簿 703.58㎡	私道面積 (共有持分)	なし
建物	構造・規模	木造 2階建	
	面積	173.89㎡	
	間取内訳	和 4.5・6・6・6・6・6 洋 9.5 DK 5 S 4.5	
土地権利	所有権	地目	宅地
都市計画	区域外	用途地域	無指定
建ぺい率	60%	容積率	200%
築年月	1973年10月	駐車場	
現況	空家	引渡可能時期	相談
建築確認番号			
接道状況 (角地・間口)	西4.0m 公道 接面26.0m		
設備	浴室に窓あり,トイレ2ヶ所,照明器具,電気,庭10坪以上,サンルーム,縁側,駐車場3台分以上		
備考	地勢：平坦		

この図面は物件情報の一部を抜粋して掲載しております。(現況優先)

入居日・引渡日変更や付帯条件、別途料金等が発生する場合がありますのでご確認ください。

at home

infosheet 物件番号 69904554019

兵庫県知事免許(2)第350468号 〒675-1316 兵庫県小野市天神町905番地の1

株式会社ウィンズエステート 本店

TEL: 0794-73-8357 FAX: 0794-73-8358 定休日: 水曜日 年末年始、GW、夏季休暇

■取引態様：専属専任