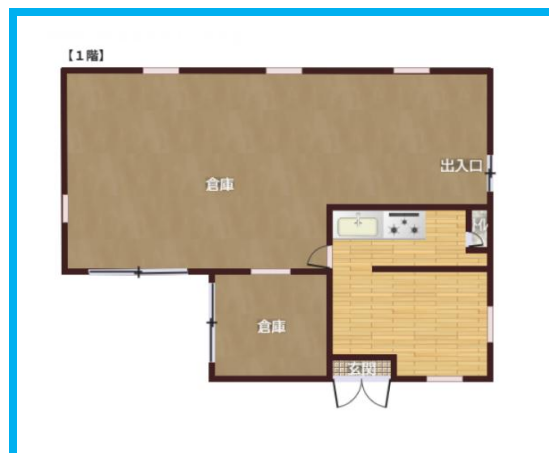


西脇市比延町の『賃貸用 事務所・倉庫』

西脇市立比延小学校近く『新たなビジネス』に。

※登記と現況が異なる場合は現況を優先致します。



物件情報			
種別	賃貸用 事務所・倉庫		
交通	JR加古川線比延駅 徒歩12分		
その他交通	道の駅北はりま 車6分		
価格	毎月賃料 7万7千円(税込み)		
所在	〒677-0037 兵庫県西脇市比延町		
建物	構造・規模		築年月
	建物面積	82.54㎡	間取り
	間取り内訳		
土地	土地面積		私道面積
	土地権利		借地料
	借地期間		借地期限
	地目		都市計画
	用途地域		
	建蔽率		容積率
	接道状況		セットバック
	法令上の制限	-	
引き渡し時期	即時	現況	居抜
建築確認番号			
その他費用			
設備	給湯室・トイレ・デスク ※建物未登記		
備考	礼金：1ヶ月分 敷金：3ヶ月分 ※賃貸保証会社の保証が必要となる場合があります		



兵庫県知事(2)第350465号

株式会社7Lifeリアルエステート

〒677-0043 兵庫県西脇市下戸田199-23

TEL: 0795-23-2300

FAX:0795-23-0010

MAIL:t-fukase@7Life.co.jp

所属団体：兵庫県宅地建物取引業協会

取引態様

媒介

物件番号：26005