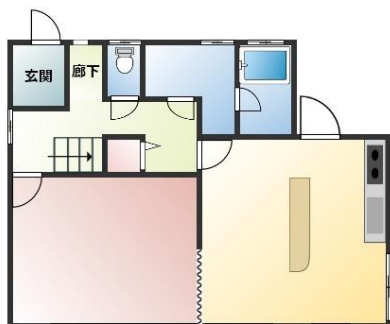


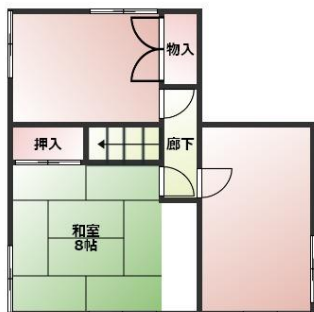
西脇市野村町 緑風台



1階



2階



※ 内覧の際は、弊社へご連絡ください。売り違いがある場合は、ご容赦ください。

※ 現況と図面が相違する場合は、現況を優先してください。

中古住宅

| | | | |
|----------------|--------------------------------|------|---------|
| 価格 | 640 万円 | | |
| 所在 | 西脇市野村町 | | |
| 最寄駅 | JR 加古川線 西脇市駅 徒歩約 28 分 | | |
| 交通 | 西脇コミュニティバス 緑風台中央バス停 徒歩約 1 分 | | |
| 土地面積 | 公簿 219.23 ㎡ | | |
| 建物面積 | 1 階 61.19 ㎡ 2 階 44.22 ㎡ | | |
| 構造・種類 | 軽量鉄骨造 亜鉛メッキ鋼板葺 2 階建 居宅 | | |
| 土地権利 | 所有権 | 地目 | 宅地 |
| 間取 | 4DK | 築年月 | S54 年 月 |
| 現況 | 空家 | 引渡 | 相談 |
| 都市計画 | 区域内 | 用途地域 | 第 1 種低層 |
| 建蔽率 | 50% | 容積率 | 100% |
| 法令上制限 | 土砂災害警戒区域内 | | |
| 接道 | 北側 間口約 13.9m 幅員約 4.3m | | |
| 設備 | 公営水道 | 公共下水 | 都市ガス |
| 備考 | 現状有姿取引、契約不適合は免責。 | | |
| | 建築確認済証・検査済証は紛失。 | | |
| | 建物未登記。買主費用にて登記が必要です | | |
| | 設備等入替が必要です。 | | |
| | 残置物あり。買主にて撤去が必要です。 | | |
| 敷地内に雨水排水路あります。 | | | |

有限会社アプロ

担当：藤尾

TEL： 0795-23-1227

FAX： 0795-23-2225

〒677-0014 兵庫県西脇市郷瀬町 631 番地の 3

■取引態様 媒介

■手数料 30 万円 (税別)

■情報公開日

兵庫県知事 (5) 第 350350 号

(一社) 兵庫県宅地建物取引業協会会員

(公社) 全国宅地建物取引業保証協会会員

(公社) 近畿地区不動産公正取引協議会加盟