

# 計 画 書

## 東播都市計画道路の変更（兵庫県決定）

都市計画道路中 3.5.41 号野村蒲江線を次のように変更する。

種別	名 称		位 置			区 域	構 造				備考
	番号	路線名	起点	終点	主  な 経  過  地	延長	構造 形式	車線 の数	幅員	地表式の区 間における 鉄道等との 交差の構造	
幹 線 街 路	3.5.41	野村蒲 江線	西脇市 野村町 字苦木	西脇市 蒲江 字早田	西脇市 上野字 後口町	約 5,080m	地表式	2車線	12m	幹線街路西 脇氷上線と 立体交差 幹線街路と 平面交差5 箇所	

「区域及び構造は計画図表示のとおり」

## 理 由

別添理由書のとおり

## 理 由 書

野村蒲江線は、重春安田線を起点とし、西脇市の中心市街地を経て、上戸田蒲江線に至る、延長約 5.1kmの幹線街路である。

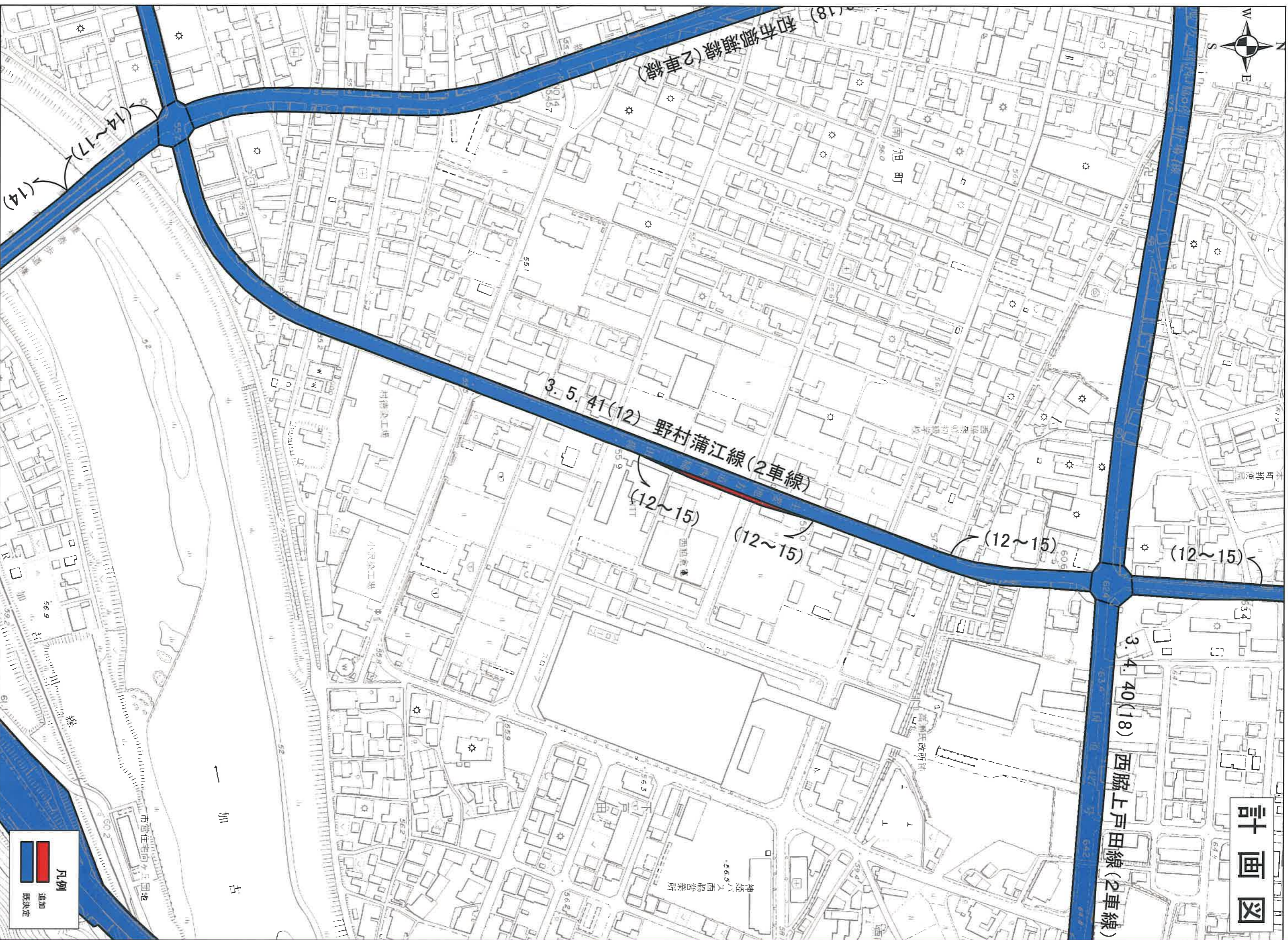
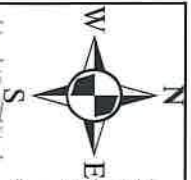
西脇市では、これまで約50年間にわたって行政機能・文化芸術活動の拠点となってきた現市庁舎及び市民会館を、まちなかの大規模商業店舗跡地へ移転し、新庁舎・市民交流施設として一体的に新築整備することとしている。

野村蒲江線は、新庁舎・市民交流施設へのメインアクセス道路となることから、道路交通の円滑化と安全性の向上を図るため、本路線と新庁舎・市民交流施設を結ぶ市道の交差点に新たに付加車線を設置することとし、一部区域を変更する。

## 変 更 前 後 対 照 表

変更前後	種別	名称		位置			区域	構造			主な変更内容
		番号	路線名	起点	終点	主な経過地	延長	構造形式	車線の数	幅員	
変更前	幹線街路	3.5.41	野村蒲江線	西脇市野村町字苦木	西脇市蒲江字早田	西脇市上野字後口町	約5,080m	地表式	2車線	12m	・一部区域の変更
変更後	幹線街路	3.5.41	野村蒲江線	西脇市野村町字苦木	西脇市蒲江字早田	西脇市上野字後口町	約5,080m	地表式	2車線	12m	

# 計画図

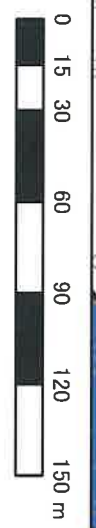


和布郷瀬線 (2車線) (18)

野村蒲江線 (2車線)  
3. 5. 41 (12)  
(12~15)

西脇上戸田線 (2車線)  
3. 4. 40 (18)

1:2,500

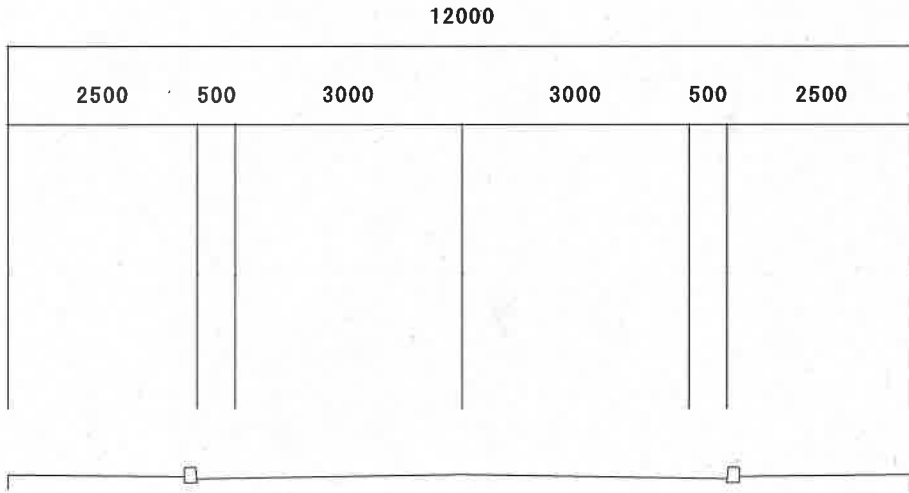


凡例  
追加  
既決定

標準断面図 S=1:100

3.5.41 (12) 野村蒲江線

(一般部)



(交差点部)

