

# 令和4年度 水道事業会計決算報告及び 経営戦略との比較について



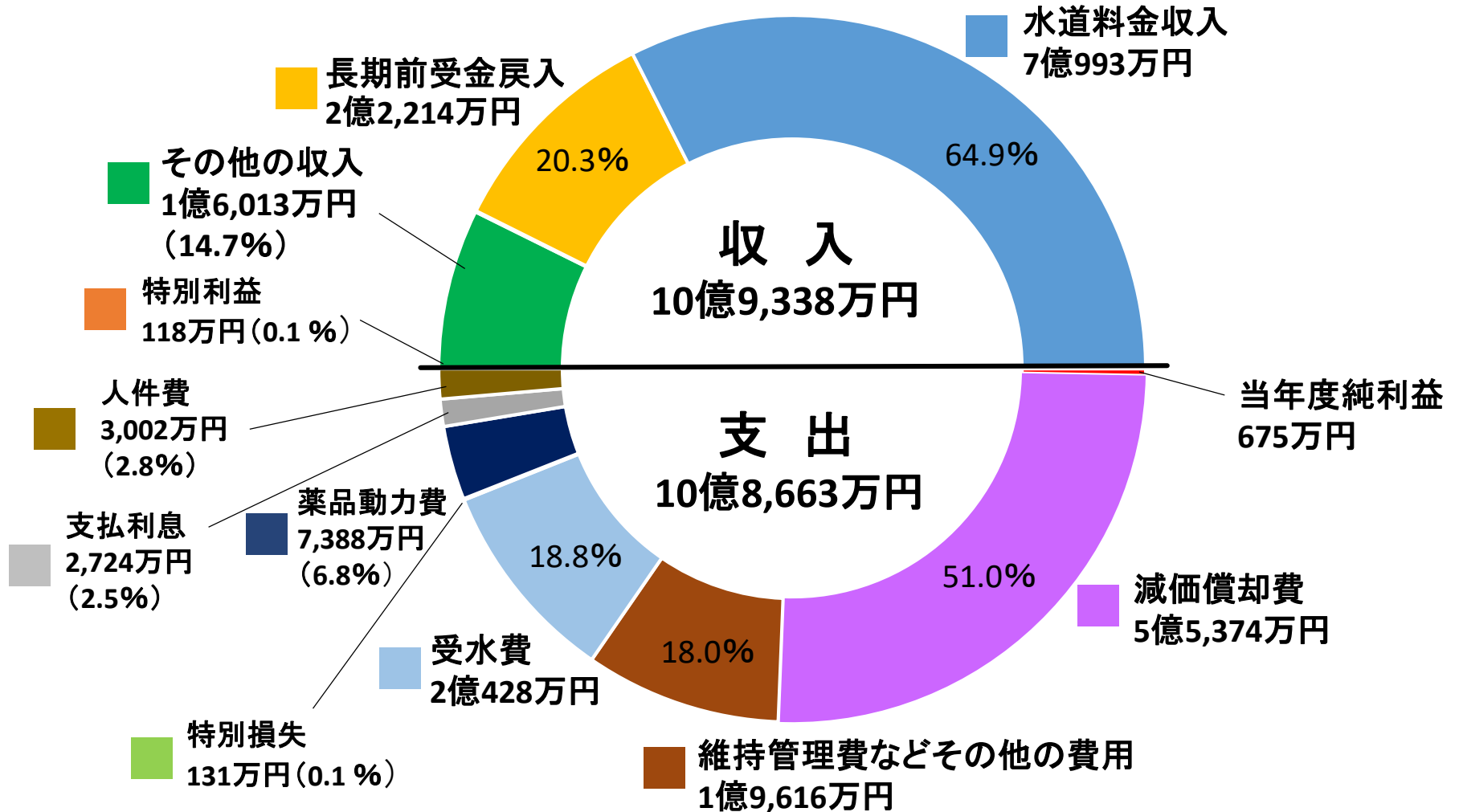
令和5年度第1回西脇市上下水道事業審議会資料

R5.10.18 西脇市 建設水道部 経営管理課

資料 1

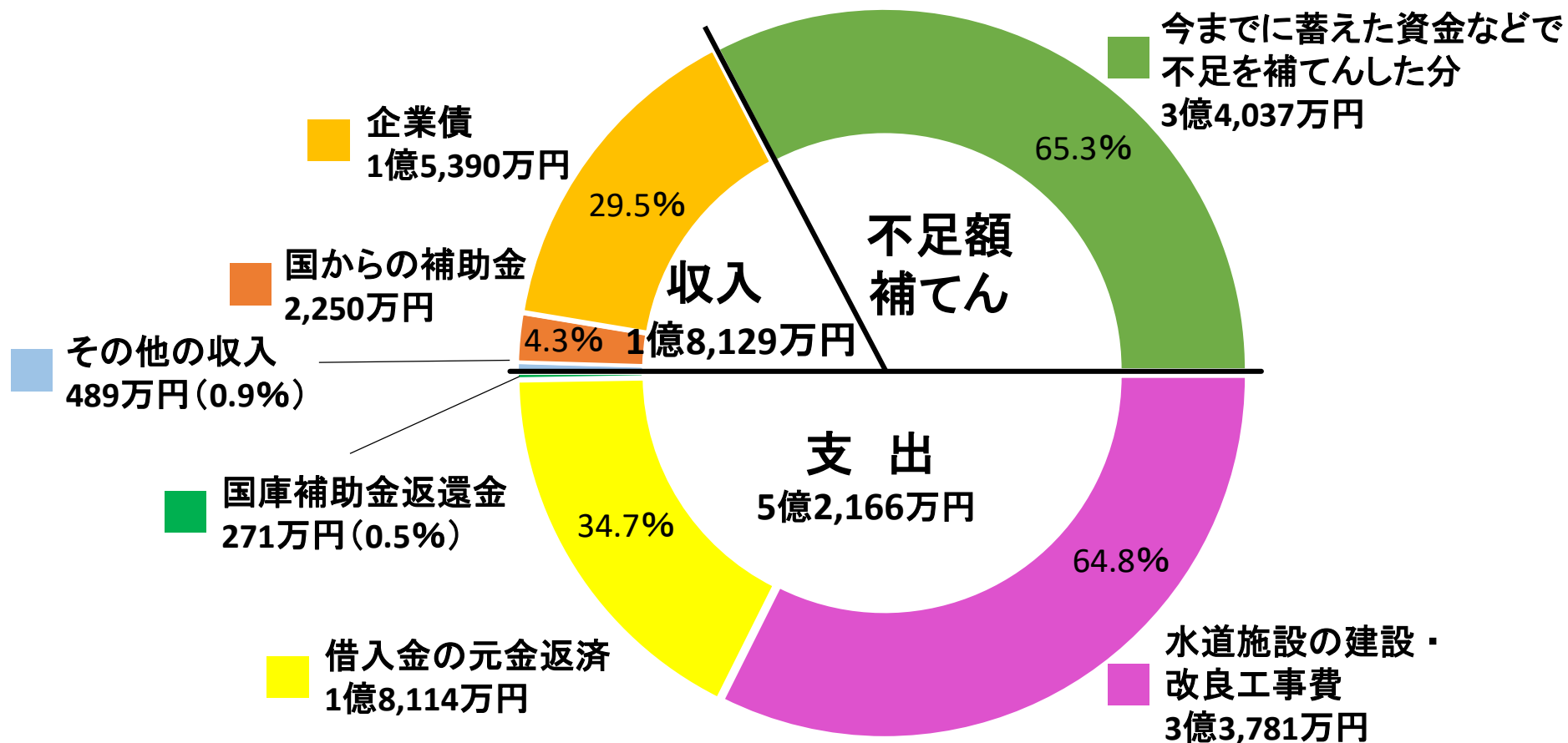
# 1.令和4年度決算(収益的収支の内訳)

◎収益的収支・・・水道水をつくり、家庭や企業などに送り届けるために必要な経費と財源

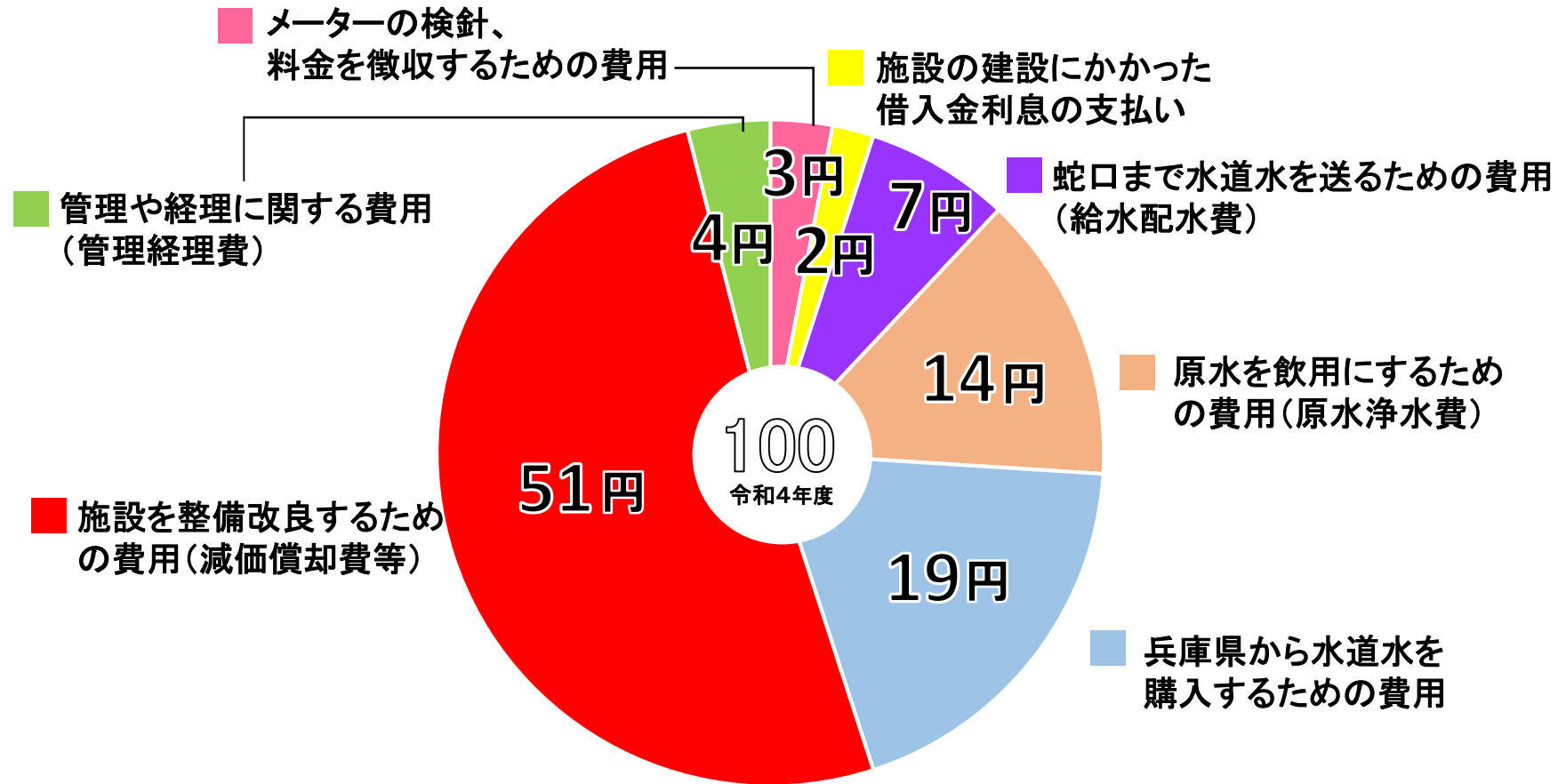


## 2.令和4年度決算(資本的収支の内訳)

◎資本的収支・・・水道施設を整備・改築・更新するために必要な経費と財源



### 3. 令和4年度決算(水道料金費用内訳)



※上記の水道事業にかかる費用のうち、総人件費は2.8円です。  
(給水配水費中0.9円、原水浄水費中0.4円、管理経理費中1.5円)

## 4. 令和4年度決算と経営戦略との比較

### 【収益的収支】

(税抜 単位:千円)

区分	項目	経営戦略	R4決算	増減	摘要
収益的 収支	給水収益	823,859	709,931	△ 113,928	有収水量 計画値3,778千 <sup>3</sup> 実績値3,802千 <sup>3</sup> 増減 24千 <sup>3</sup> 料金改定及び料金免除に係る影響額△99,124
	その他営業収益	3,584	3,932	348	
	長期前受金戻入	218,411	222,135	3,724	補助金等の償却見合い分の収益化額の増
	その他営業外収益	39,640	156,198	116,558	地方創生臨時交付金の増 115,186
	特別利益	5	1,178	1,173	
	収入 計	1,085,499	1,093,374	7,875	
	職員費	30,093	30,018	△ 75	
	経費	469,989	462,730	△ 7,259	委託料の減△ 2,714、薬品費の減△ 5,702
	減価償却費	568,070	553,744	△ 14,326	計画値に対し減価償却費の減
	支払利息	27,893	27,241	△ 652	
	その他営業外費用	2,273	11,584	9,311	特定収入消費税の振替の増10,470
	特別損失	1,251	1,309	58	
	支出 計	1,099,569	1,086,626	△ 12,943	
	純損益	△ 14,070	6,748	20,818	
繰越利益剰余金	△ 310,710	△ 269,876	40,834		

## 【資本的収支】

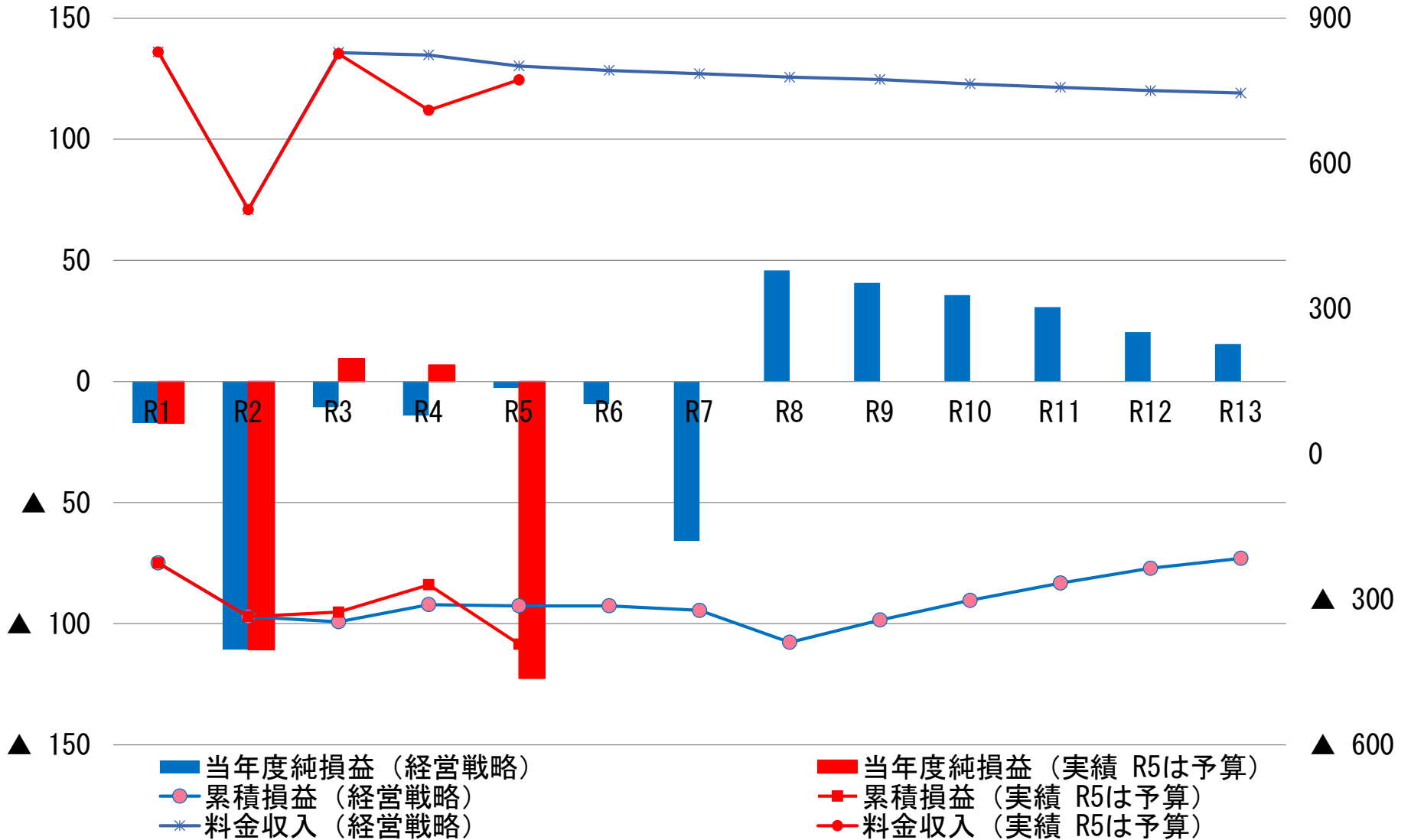
(税込 単位:千円)

区分	項目	経営戦略	R4決算	増減	摘要
資本的収支	企業債	22,500	153,900	131,400	第1水源地取水施設改良工事等の増
	出資金	0	0	0	
	国庫補助金	22,500	22,500	0	
	その他	4,902	4,890	△12	
	収入計	49,902	181,290	131,388	
	建設改良費	225,863	337,805	111,942	第1水源地取水施設改良工事等の増
	企業債償還金	181,142	181,140	△2	
	その他支出	0	2,714	2,714	
	支出計	407,005	521,659	114,654	
	資本的収支不足額	357,103	340,369	△16,734	
補填財源	357,103	340,369	△16,734		
補填財源不足額	0	0	0		
資金残高	458,314	587,668	129,354		

## 【当年度純損益・累積損益の推移】

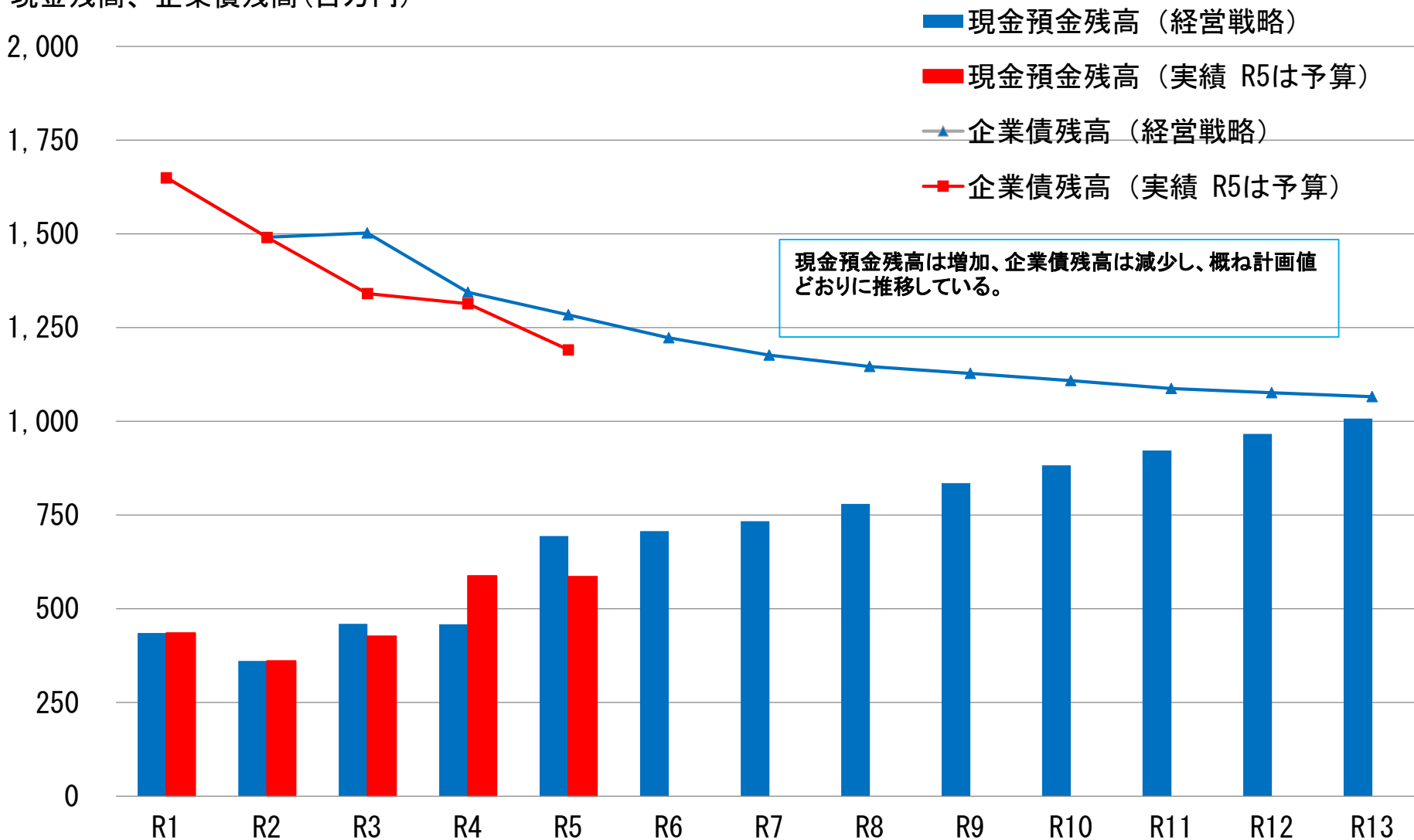
当年度純損益(百万円)

累積損益、料金収入(百万円)

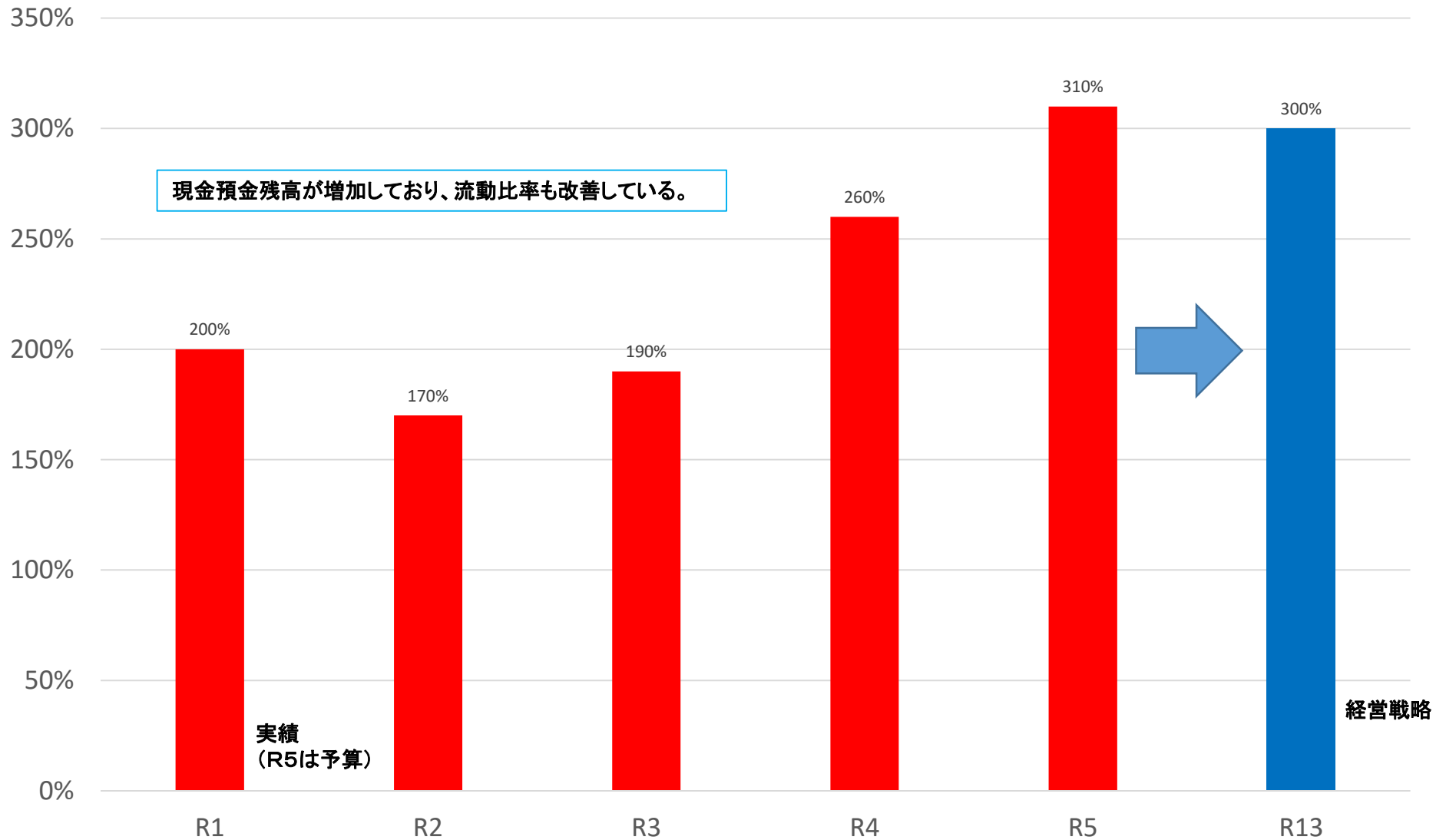


## 【現金・企業債残高推移】

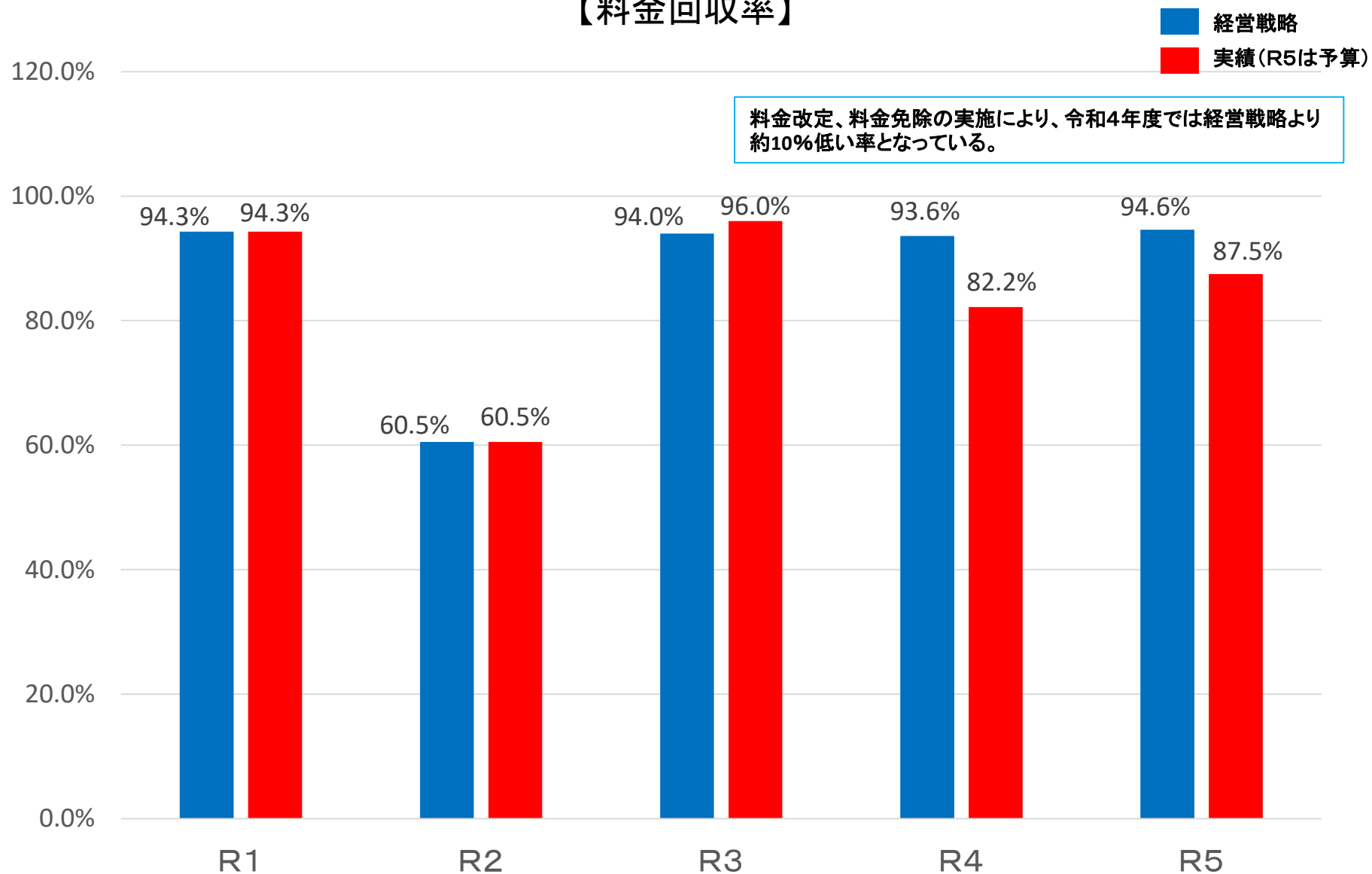
現金残高、企業債残高(百万円)



## 【流動比率】



## 【料金回収率】



## 【企業債残高対給与収益比率】

