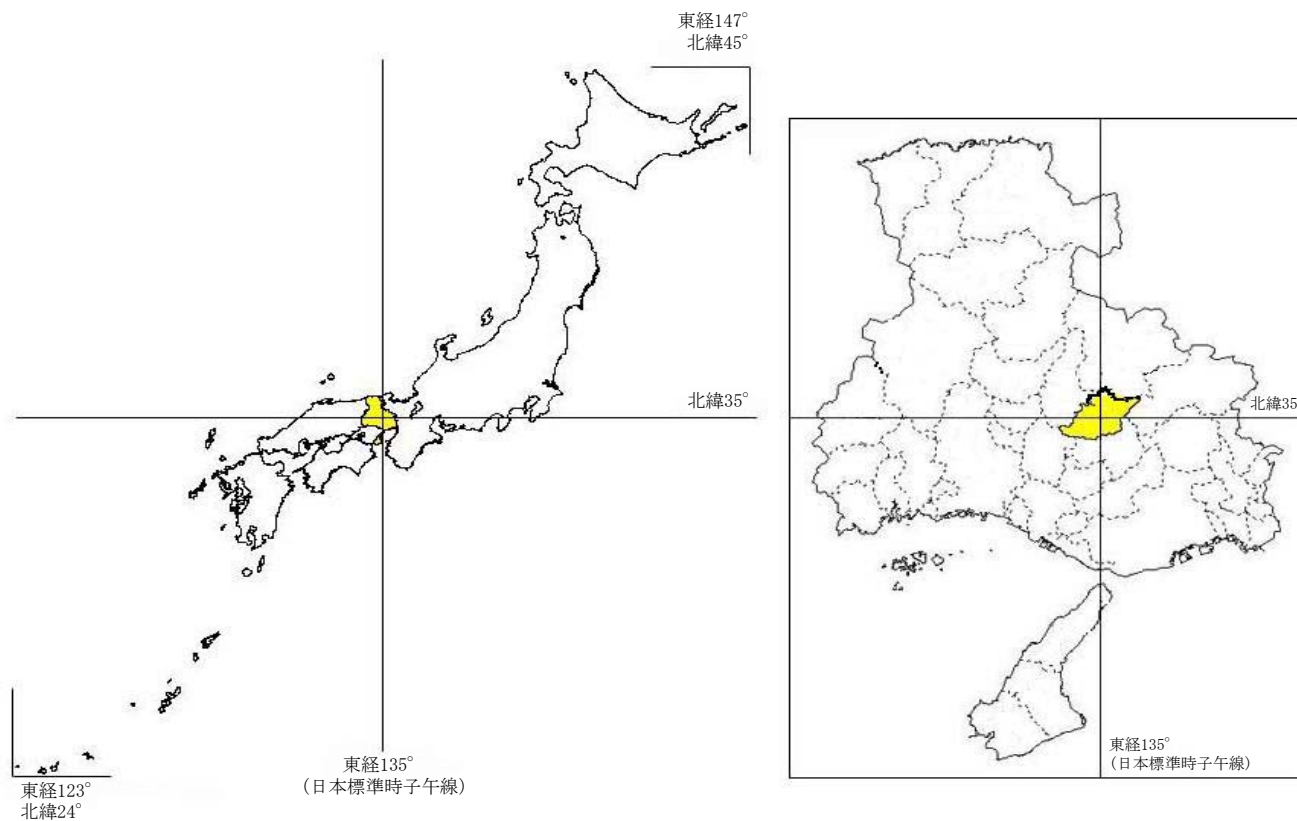


1 土地・気象

1. 市の位置、大きさ、高低
2. 市域の変せん
3. 河川の延長及び区域
4. 地目別土地利用面積（有祖地面積）
5. 土地評価額
6. 都市計画用途地域面積
7. 気象概況

1. 市の位置、大きさ、高低



区分	地点 (点)	経度・緯度		距離・高低
日本のへそ (経緯度標)	上比延町 364番地の 2	東経 135° 00'	北緯 35° 00'	海拔 63.00m
極東	住吉町	東経 135° 06'		
極西	明楽寺町	東経 134° 53'		東西 19.03km
極南	高松町	北緯 34° 57'		
極北	黒田庄町小苗	北緯 35° 04'		南北 13.20km
面積				132.47km ²
最高地点	中畑町 (西光寺山)			712.90m
最低地点	板波町 (加古川河床付近)			44.00m
西脇市役所	郷瀬町 605番地	東経 134° 58'	北緯 34° 59'	海拔 62.60m

2. 市域の変せん

(単位: km²)

異動年月日	事由	合併市町	合併前面積	合併後の面積
平成17年10月1日	市制施行	西脇市 多可郡黒田庄町	97.13 35.34	132.47

3. 河川の延長及び区域

(単位：km)

河川名	延長 (市域)	区 域	
		起 点	終 点
加古川	15.7	黒田庄町小苗	板波町
杉原川	8.5	羽安町	和田町
野間川	8.0	明楽寺町	野村町
畑谷川	12.3	住吉町	比延町
比延谷川	2.2	鹿野町	堀町
和田谷川	0.8	和田町	西脇
出会川	3.5	出会町	合山町
門柳川	3.4	黒田庄町門柳	黒田庄町津万井
野尾谷川	1.5	黒田庄町石原	黒田庄町石原
北谷川	1.6	黒田庄町黒田	黒田庄町黒田
小苗谷川	2.3	黒田庄町小苗	黒田庄町小苗

4. 地目別土地利用面積（有祖地面積）

(単位：千㎡)

年次	総数	田 (うち市街化田 ・介在田)	畑 (うち市街化畑 ・介在畑)	宅地	山林 (うち介在山林)	その他
平成14年	56,826	7,788 (642)	507 (119)	6,722	38,553 (101)	3,256
15	56,743	7,662 (611)	507 (120)	6,698	38,600 (104)	3,276
16	56,701	7,599 (600)	516 (121)	6,720	38,604 (102)	3,262
17	56,689	7,562 (585)	520 (121)	6,766	38,550 (105)	3,234
18	72,747	11,290 (571)	824 (121)	8,532	48,546 (105)	3,555
19	72,763	11,257 (564)	812 (118)	8,554	48,557 (103)	3,583
20	72,714	11,206 (551)	815 (120)	8,556	48,554 (114)	3,583
21	72,708	11,168 (539)	818 (120)	8,579	48,537 (115)	3,606
22	72,705	11,142 (527)	817 (118)	8,598	48,534 (105)	3,615
23	72,466	11,125 (527)	814 (116)	8,619	48,293 (104)	3,615

資料：総務部税務課（各年1月2日現在）

5. 土地評価額

(単位：円)

年度	平均	田 (市街化田 ・介在田)	畑 (市街化畑 ・介在畑)	宅地	山林 (介在山林)	その他
平成14年度	4,383	130 (26,985)	43 (24,789)	30,761	15 (10,553)	5,982
15	4,015	130 (24,779)	43 (22,039)	28,550	15 (9,114)	4,996
16	3,594	130 (20,852)	43 (18,705)	25,524	15 (7,511)	4,658
17	3,279	130 (18,412)	43 (16,522)	23,208	15 (6,676)	4,298
18	2,507	128 (16,693)	45 (14,727)	18,325	15 (6,037)	3,361
19	2,369	128 (15,301)	45 (13,468)	17,263	15 (5,556)	3,289
20	2,287	128 (14,789)	45 (12,835)	16,634	15 (5,566)	3,208
21	2,124	128 (14,349)	45 (12,236)	15,400	15 (5,256)	2,873
22	2,008	129 (12,988)	45 (11,315)	14,542	15 (4,603)	2,817
23	1,914	129 (11,914)	45 (10,449)	13,774	15 (4,070)	2,759

資料：総務部税務課

(注) 1㎡当たりの額

6. 都市計画用途地域面積

(単位：ha、%)

用 途	面 積	市街化区域内構成比
都 市 計 画 区 域	7,805	-
市 街 化 区 域	607	-
第 1 種 低 層 住 居 専 用 地 域	92	15.1
第 2 種 低 層 住 居 専 用 地 域	-	-
第 1 種 中 高 層 住 居 専 用 地 域	55	9.1
第 2 種 中 高 層 住 居 専 用 地 域	97	16.0
第 1 種 住 居 地 域	70	11.5
第 2 種 住 居 地 域	30	4.9
準 居 住 地 域	-	-
近 隣 商 業 地 域	21	3.5
商 業 地 域	17	2.8
準 工 業 地 域	210	34.6
工 業 地 域	15	2.5
工 業 専 用 地 域	-	-
市 街 化 調 整 区 域	7,198	-

資料：建設経済部都市住宅課（平成23年4月1日現在）

7. 気象概況

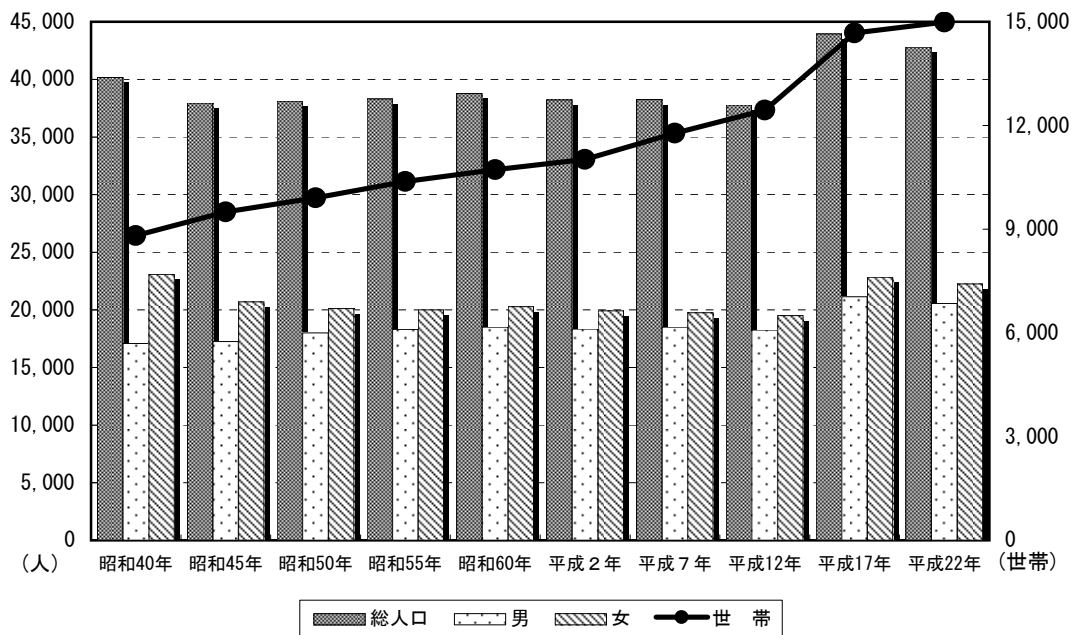
年 次	気 温 (°C)					降 水 量 (mm)			風 向 ・ 風 速 (m/s)		
	平 均			最高	最低	合計	日最大	1時間最大	平均風速	最大	
	日平均	日最高	日最低							風速	風向
平成 13 年	14.2	19.7	9.4	36.6	-6.9	1356	92	25	1.2	9	北北東
14	14.5	20.0	9.9	36.0	-5.1	1064	67	40	1.3	7	北北東
15	14.1	19.5	9.6	34.0	-7.2	1640	77	33	1.2	8	北
16	15.0	21.1	10.0	35.6	-6.2	1850	145	41	1.2	15	北
17	14.1	19.9	9.3	36.8	-8.1	979	52	52	1.1	7	南
18	14.2	19.6	9.7	36.7	-6.1	1662	94	44	1.1	8	南
19	14.6	20.4	9.6	37.5	-5.5	1345	69	47	1.0	8	南
20	14.2	20.1	9.6	35.7	-5.4	1202.5	114	45.0	0.9	9	北
21	14.5	20.4	9.5	35.6	-5.7	1409.5	67	37.5	1.0	10.6	北
22	14.9	20.8	10.1	37.9	-6.2	1700	119	23.5	1.0	7	北

資料：気象庁ホームページ (<http://www.jma.go.jp/>)

2 人 口

8. 人口の推移
9. 国勢調査人口の推移
10. 人口動態の推移
11. 町（行政区）別人口及び世帯数
12. 年齢別人口
13. 町（行政区）別、年齢別人口割合
14. 国勢調査町別人口及び世帯数
15. 国勢調査年齢（5歳階級）別人口
16. 高齢者単身世帯数及び高齢者夫婦世帯数
17. 外国人登録届出済件数

国勢調査 人口、世帯の推移 (各年10月1日現在)



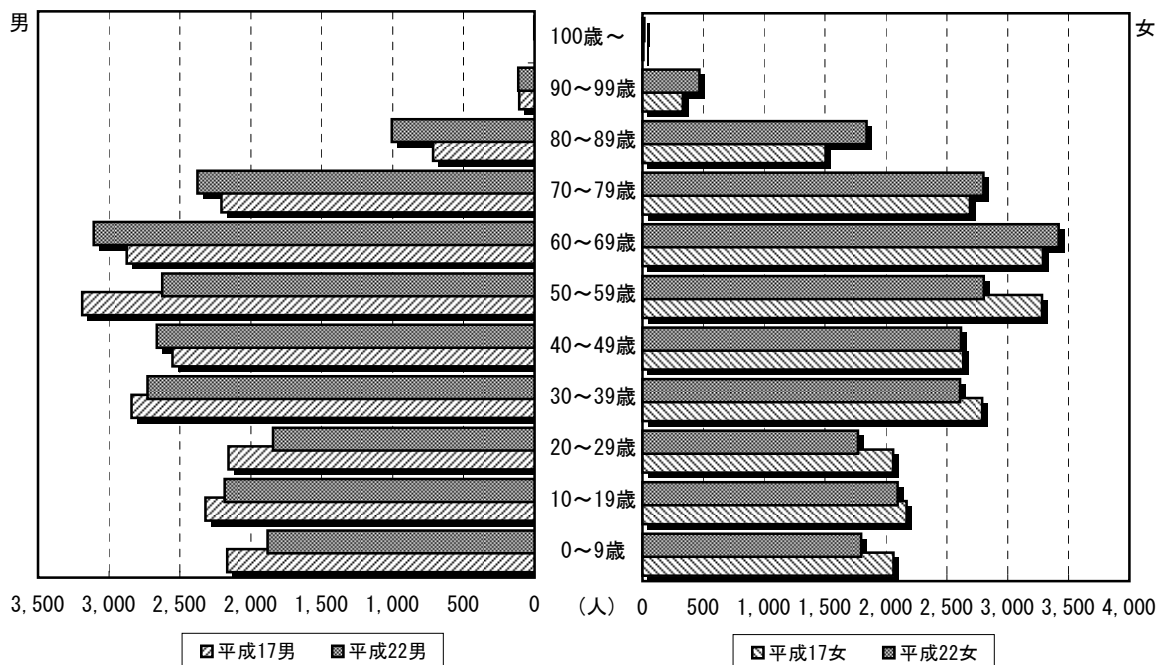
(人) 昭和40年 昭和45年 昭和50年 昭和55年 昭和60年 平成2年 平成7年 平成12年 平成17年 平成22年 (世帯)

■ 総人口 □ 男 ▨ 女 ● 世帯

	昭和40年	昭和45年	昭和50年	昭和55年	昭和60年	平成2年	平成7年	平成12年	平成17年	平成22年
総人口	40,157	37,934	38,108	38,303	38,770	38,230	38,257	37,768	43,953	42,802
男	17,073	17,238	18,001	18,303	18,490	18,325	18,510	18,260	21,133	20,555
女	23,084	20,696	20,107	20,000	20,280	19,905	19,747	19,508	22,820	22,247
世帯	8,813	9,504	9,912	10,384	10,726	11,014	11,778	12,442	14,673	14,989

(注) 平成17年から新「西脇市」のデータ

国勢調査男女別年齢別人口比較 (各年10月1日現在)



	0～9歳	10～19歳	20～29歳	30～39歳	40～49歳	50～59歳	60～69歳	70～79歳	80～89歳	90～99歳	100歳～
平成17男	2,167	2,320	2,157	2,841	2,552	3,188	2,875	2,207	716	108	0
平成22男	1,883	2,184	1,843	2,729	2,663	2,624	3,107	2,377	1,006	114	3
平成17女	2,063	2,169	2,058	2,791	2,635	3,282	3,289	2,690	1,504	331	8
平成22女	1,797	2,095	1,771	2,610	2,617	2,804	3,418	2,801	1,842	468	16

8. 人口の推移

(単位：世帯、人、人/km²、km²)

年 月 日	世帯数	人 口			男女比 (女=100)	人口密度	1世帯当 たり人口	面 積
		総 数	男	女				
昭和60年3月31日	11,008	39,471	18,918	20,553	92.04	409.41	3.59	96.41
昭和61年3月31日	11,053	39,426	18,905	20,521	92.13	408.94	3.57	〃
昭和62年3月31日	11,101	39,256	18,819	20,437	92.08	407.18	3.54	〃
昭和63年3月31日	11,126	39,203	18,791	20,412	92.06	406.63	3.52	〃
平成元年3月31日	11,203	39,164	18,796	20,368	92.28	406.22	3.50	〃
平成2年3月31日	11,350	39,156	18,844	20,312	92.77	406.14	3.45	〃
平成3年3月31日	11,451	39,099	18,836	20,263	92.96	405.55	3.41	〃
平成4年3月31日	11,597	39,058	18,815	20,243	92.95	405.12	3.37	〃
平成5年3月31日	11,772	39,164	18,899	20,265	93.26	406.22	3.33	〃
平成6年3月31日	11,933	39,070	18,896	20,174	93.67	405.25	3.27	〃
平成7年3月31日	12,094	39,020	18,903	20,117	93.97	404.73	3.23	〃
平成8年3月31日	12,292	39,133	18,970	20,163	94.08	405.90	3.18	〃
平成9年3月31日	12,463	39,051	18,945	20,106	94.20	405.05	3.13	〃
平成10年3月31日	12,658	39,106	18,961	20,145	94.12	405.62	3.09	〃
平成11年3月31日	12,854	39,057	18,935	20,122	94.10	402.11	3.04	97.13
平成12年3月31日	12,998	38,951	18,889	20,062	94.15	401.02	3.00	〃
平成13年3月31日	13,028	38,771	18,788	19,983	94.02	399.17	2.98	〃
平成14年3月31日	13,122	38,604	18,716	19,888	94.11	397.45	2.94	〃
平成15年3月31日	13,196	38,373	18,595	19,778	94.02	395.07	2.91	〃
平成16年3月31日	13,268	38,135	18,470	19,665	93.92	392.62	2.87	〃
平成17年3月31日	13,312	37,914	18,346	19,568	93.76	390.34	2.85	〃
平成18年4月1日	15,868	45,729	22,078	23,651	93.35	345.20	2.88	132.47
平成19年4月1日	15,966	45,396	21,923	23,473	93.40	342.69	2.84	〃
平成20年4月1日	16,101	44,925	21,660	23,265	93.10	339.13	2.79	〃
平成21年4月1日	16,184	44,649	21,498	23,151	92.86	337.05	2.76	〃
平成22年4月1日	16,353	44,409	21,325	23,084	92.38	335.24	2.72	〃
平成23年1月1日	16,441	44,187	21,248	22,939	92.63	333.56	2.69	〃
2月1日	16,452	44,170	21,233	22,937	92.57	333.43	2.68	〃
3月1日	16,461	44,143	21,216	22,927	92.54	333.23	2.68	〃
4月1日	16,470	44,006	21,123	22,883	92.31	332.20	2.67	〃
5月1日	16,490	43,970	21,115	22,855	92.39	331.92	2.67	〃
6月1日	16,507	43,953	21,109	22,844	92.41	331.80	2.66	〃
7月1日	16,523	43,927	21,090	22,837	92.35	331.60	2.66	〃
8月1日	16,528	43,903	21,080	22,823	92.36	331.42	2.66	〃
9月1日	16,535	43,889	21,064	22,825	92.28	331.31	2.65	〃
10月1日	16,550	43,888	21,069	22,819	92.33	331.31	2.65	〃
11月1日	16,564	43,889	21,077	22,812	92.39	331.31	2.65	〃
12月1日	16,573	43,862	21,074	22,788	92.48	331.11	2.65	〃
平成24年1月1日	16,577	43,861	21,062	22,799	92.38	331.10	2.65	〃
2月1日	16,573	43,801	21,043	22,758	92.46	330.65	2.64	〃

資料：福祉生活部市民課

- (注) 1. ここに掲載する人口と世帯数は、住民基本台帳人口と外国人登録人口を合計したものである。
 2. 平成17年3月31日までは、旧西脇市の数値である。

9. 国勢調査人口の推移

(単位：世帯、人、%)

年次	世帯数	人口			男女比 (女=100)	1世帯当 たり人口	前回と の増減		備考
		総数	男	女			増減	増減比	
大正9年	3,076	15,479	7,575	7,904	95.84	5.03	-	-	第1回国勢調査
14	3,331	16,803	8,198	8,605	95.27	5.04	1,324	8.55	第2回国勢調査
昭和5年	3,716	19,777	9,431	10,346	91.16	5.32	2,974	17.70	第3回国勢調査
10	4,341	23,540	11,079	12,461	88.91	5.42	3,763	19.03	第4回国勢調査
15	5,080	26,240	12,210	14,030	87.03	5.17	2,700	11.47	第5回国勢調査
22	5,912	29,426	13,536	15,890	85.19	4.98	3,186	12.14	第6回臨時国勢調査
25	6,316	34,288	14,676	19,612	74.83	5.43	4,862	16.52	第7回国勢調査
30	6,951	39,145	15,679	23,466	66.82	5.63	4,857	14.17	第8回国勢調査
35	7,749	42,238	16,605	25,633	64.78	5.45	3,093	7.90	第9回国勢調査
40	8,813	40,157	17,073	23,084	73.96	4.56	△ 2,081	△ 4.93	第10回国勢調査
45	9,504	37,934	17,238	20,696	83.29	3.99	△ 2,223	△ 5.54	第11回国勢調査
50	9,912	38,108	18,001	20,107	89.53	3.84	174	0.46	第12回国勢調査
55	10,384	38,303	18,303	20,000	91.52	3.69	195	0.51	第13回国勢調査
60	10,726	38,770	18,490	20,280	91.17	3.61	467	1.22	第14回国勢調査
平成2年	11,014	38,230	18,325	19,905	92.06	3.47	△ 540	△ 1.39	第15回国勢調査
7	11,778	38,257	18,510	19,747	93.74	3.25	27	0.07	第16回国勢調査
12	14,657	45,718	22,065	23,653	93.29	3.12	△ 621	△ 1.34	第17回国勢調査
(旧西脇市)	12,442	37,768	18,260	19,508	93.60	3.04	△ 489	△ 1.28	
(旧黒田庄町)	2,215	7,950	3,805	4,145	93.29	3.59	△ 132	△ 1.63	
17	14,673	43,953	21,133	22,820	92.61	3.00	△ 1,765	△ 3.86	第18回国勢調査
(旧西脇市)	12,396	36,268	17,495	18,773	93.19	2.93	△ 1,500	△ 3.97	
(旧黒田庄町)	2,277	7,685	3,638	4,047	89.89	3.38	△ 265	△ 3.33	
22	14,989	42,802	20,555	22,247	92.39	2.86	△ 1,151	△ 2.62	第19回国勢調査
(旧西脇市)	12,716	35,435	17,062	18,373	92.86	2.79	△ 833	△ 2.30	
(旧黒田庄町)	2,273	7,367	3,493	3,874	90.17	3.24	△ 318	△ 4.14	

資料：国勢調査（各年10月1日現在）

- (注) 1. 大正9年～昭和25年は、旧多可郡西脇町、日野村、重春村、比延庄村を合計したものである。
 2. 平成12年・平成17年は、旧西脇市と旧多可郡黒田庄町を合計したものである。
 3. 平成22年は新「西脇市」のデータ。

国勢調査（指定統計第1号）

国勢調査は、我が国の人口の状況を明らかにするため、大正9年から5年ごとに行われている。調査年の10月1日午前零時現在、我が国に常住している者を調査対象として年齢、職業、産業等基本的事項について調査している。

なお、世帯については、住民基本台帳人口では、生計が独立して営まれているかぎり一人一世帯とカウントするのに対して、国勢調査人口では老人ホーム等の社会福祉施設や学生寮に居住しているものは社会福祉施設及び学生寮を一つの世帯とカウントするため誤差が生じる。

10. 人口動態の推移

(単位：人、組、件)

年度	自然動態			社会動態			年間 増減	世帯 増減	婚姻	離婚	死産
	出生	死亡	増減	転入	転出	増減					
平成13年度	386	333	53	1,242	1,462	△ 220	△ 167	94	213	92	9
14	365	360	5	1,198	1,434	△ 236	△ 231	74	197	81	8
15	324	324	-	1,199	1,451	△ 252	△ 252	72	173	75	6
16	338	340	△ 2	1,226	1,470	△ 244	△ 246	44	198	66	1
17	330	387	△ 57	1,406	1,542	△ 136	△ 193	2,569	233	92	15
18	373	470	△ 97	1,340	1,576	△ 236	△ 333	98	226	90	8
19	345	447	△ 102	1,225	1,594	△ 369	△ 471	135	211	73	8
20	362	465	△ 103	1,180	1,353	△ 173	△ 276	83	211	80	8
21	322	441	△ 119	1,145	1,266	△ 121	△ 240	169	198	70	8
22	358	538	△ 180	1,018	1,241	△ 223	△ 403	117	164	67	6

資料：福祉生活部市民課（住民基本台帳及び外国人登録による。）

11. 町（行政区）別人口及び世帯数

町名	世帯数	人口			男女比 (女=100)	1世帯当 たり人口	前年人口	増減
		総数	男	女				
総数	16,550	43,888	21,069	22,819	92.33	2.65	44,270	△ 382
西脇地区	1,908	4,280	2,000	2,280	87.72	2.24	4,347	△ 67
東本町	241	534	246	288	85.42	2.22	540	△ 6
南旭町	285	562	263	299	87.96	1.97	569	△ 7
上本町	277	686	323	363	88.98	2.48	689	△ 3
仲之町	56	143	69	74	93.24	2.55	149	△ 6
山手町	235	499	228	271	84.13	2.12	509	△ 10
豊川町	94	253	110	143	76.92	2.69	262	△ 9
戎町	162	391	179	212	84.43	2.41	395	△ 4
北本町	204	448	211	237	89.03	2.20	459	△ 11
中本町	92	209	101	108	93.52	2.27	222	△ 13
南本町	262	555	270	285	94.74	2.12	553	2
津万地区	2,045	5,109	2,454	2,655	92.43	2.50	5,156	△ 47
下戸田	533	1,206	573	633	90.52	2.26	1,213	△ 7
上野	422	959	475	484	98.14	2.27	982	△ 23
上戸田	58	141	68	73	93.15	2.43	146	△ 5
津万	64	171	83	88	94.32	2.67	174	△ 3
嶋	148	431	202	229	88.21	2.91	440	△ 9
大垣内	93	275	126	149	84.56	2.96	274	1
寺内	79	257	127	130	97.69	3.25	254	3
西嶋	23	72	32	40	80.00	3.13	72	-
蒲江	115	296	138	158	87.34	2.57	290	6
坂本	117	334	158	176	89.77	2.85	338	△ 4
大野	393	967	472	495	95.35	2.46	973	△ 6
日野地区	2,675	7,126	3,430	3,696	92.80	2.66	7,229	△ 103
小坂町	450	1,153	578	575	100.52	2.56	1,184	△ 31
郷瀬町	516	1,333	646	687	94.03	2.58	1,347	△ 14
富田町	142	394	189	205	92.20	2.77	390	4
日野町	200	448	214	234	91.45	2.24	472	△ 24
富吉南町	314	718	339	379	89.45	2.29	728	△ 10
富吉上町	88	289	136	153	88.89	3.28	284	5
前島町	204	438	197	241	81.74	2.15	447	△ 9
西田町	160	510	245	265	92.45	3.19	516	△ 6
市原町	145	425	210	215	97.67	2.93	434	△ 9
大木町	206	662	327	335	97.61	3.21	669	△ 7
野中町	148	422	186	236	78.81	2.85	421	1
羽安町	102	334	163	171	95.32	3.27	337	△ 3
重春地区	2,461	6,133	2,954	3,179	92.92	2.49	6,136	△ 3
和布町	261	630	323	307	105.21	2.41	625	5
高松町	131	339	170	169	100.59	2.59	350	△ 11
板波町	386	922	426	496	85.89	2.39	938	△ 16
平野町	77	208	101	107	94.39	2.70	215	△ 7
谷町	148	390	172	218	78.90	2.64	387	3
和田町	820	1,979	962	1,017	94.59	2.41	1,999	△ 20
高田井町	638	1,665	800	865	92.49	2.61	1,622	43

資料：福祉生活部市民課（住民基本台帳及び外国人登録による。平成23年10月1日現在）

（注）前年人口は、平成22年10月1日現在。

(単位：世帯、人)

町名	世帯数	人口			男女比 (女=100)	1世帯当 たり人口	前年人口	増減
		総数	男	女				
野村地区	2,591	7,148	3,509	3,639	96.43	2.76	7,044	104
野村町	2,280	6,019	2,960	3,059	96.76	2.64	5,937	82
1区	177	454	210	244	86.07	2.56	454	-
2区	304	828	405	423	95.74	2.72	811	17
3区	423	1,154	571	583	97.94	2.73	1,138	16
4区	575	1,526	762	764	99.74	2.65	1,527	△1
5区	469	1,169	595	574	103.66	2.49	1,109	60
6区	308	832	390	442	88.24	2.70	832	-
久留主谷	24	56	27	29	93.10	2.33	66	△10
野村町茜が丘	311	1,129	549	580	94.66	3.63	1,107	22
比延地区	1,516	4,373	2,084	2,289	91.04	2.88	4,476	△103
比延町	224	680	323	357	90.48	3.04	694	△14
上比延町	212	659	323	336	96.13	3.11	667	△8
中畑町	162	462	225	237	94.94	2.85	480	△18
住吉町	80	192	99	93	106.45	2.40	201	△9
鹿野町	544	1,509	708	801	88.39	2.77	1,513	△4
塚口町	34	108	48	60	80.00	3.18	108	-
高嶋町	44	111	50	61	81.97	2.52	120	△9
堀町	216	652	308	344	89.53	3.02	693	△41
芳田地区	823	2,191	1,018	1,173	86.79	2.66	2,242	△51
落方町	62	192	86	106	81.13	3.10	191	1
明楽寺町	151	448	197	251	78.49	2.97	458	△10
水尾町	143	445	196	249	78.71	3.11	449	△4
岡崎町	112	303	150	153	98.04	2.71	317	△14
上王子町	15	42	26	16	162.50	2.80	42	-
合山町	178	468	256	212	120.75	2.63	476	△8
出会町	38	113	55	58	94.83	2.97	115	△2
八坂町	124	180	52	128	40.63	1.45	194	△14
黒田庄地区	2,531	7,528	3,620	3,908	92.63	2.97	7,640	△112
黒田庄町喜多	240	694	337	357	94.40	2.89	712	△18
〃大門	122	393	189	204	92.65	3.22	393	-
〃津万井	130	331	153	178	85.96	2.55	357	△26
〃福地	101	305	144	161	89.44	3.02	317	△12
〃岡	387	1,185	587	598	98.16	3.06	1,180	5
〃門柳	101	295	139	156	89.10	2.92	303	△8
〃大伏	64	199	93	106	87.74	3.11	204	△5
〃西澤	62	199	102	97	105.15	3.21	198	1
〃石原	267	809	380	429	88.58	3.03	809	-
〃田高	197	577	282	295	95.59	2.93	590	△13
〃船町	153	476	232	244	95.08	3.11	479	△3
〃小苗	64	224	102	122	83.61	3.50	231	△7
〃黒田	347	1,012	472	540	87.41	2.92	1,020	△8
〃前坂	296	829	408	421	96.91	2.80	847	△18

12. 年齢別人口

(単位：人)

年齢	総数	男	女	年齢	総数	男	女	年齢	総数	男	女
0～4	1,756	887	869	40～44	2,820	1,418	1,402	80～84	1,869	713	1,156
0	331	159	172	40	621	317	304	80	436	174	262
1	358	183	175	41	554	293	261	81	382	158	224
2	350	173	177	42	547	276	271	82	365	136	229
3	370	185	185	43	527	255	272	83	353	126	227
4	347	187	160	44	571	277	294	84	333	119	214
5～9	1,904	973	931	45～49	2,614	1,286	1,328	85～89	1,079	319	760
5	353	190	163	45	470	230	240	85	281	96	185
6	355	175	180	46	565	279	286	86	232	65	167
7	402	207	195	47	520	255	265	87	218	67	151
8	386	189	197	48	518	246	272	88	181	56	125
9	408	212	196	49	541	276	265	89	167	35	132
10～14	2,231	1,131	1,100	50～54	2,498	1,246	1,252	90～94	479	104	375
10	413	206	207	50	493	262	231	90	143	38	105
11	426	221	205	51	506	252	254	91	120	26	94
12	439	228	211	52	499	248	251	92	87	16	71
13	460	230	230	53	524	239	285	93	72	13	59
14	493	246	247	54	476	245	231	94	57	11	46
15～19	2,280	1,163	1,117	55～59	2,826	1,379	1,447	95～99	133	27	106
15	481	264	217	55	545	265	280	95	37	7	30
16	457	238	219	56	571	278	293	96	32	8	24
17	454	216	238	57	519	247	272	97	32	7	25
18	456	233	223	58	599	305	294	98	21	3	18
19	432	212	220	59	592	284	308	99	11	2	9
20～24	2,047	1,047	1,000	60～64	3,643	1,785	1,858	100歳以上	13	2	11
20	429	216	213	60	633	286	347				
21	431	224	207	61	673	322	351				
22	377	191	186	62	799	408	391				
23	387	181	206	63	816	411	405				
24	423	235	188	64	722	358	364				
25～29	2,203	1,158	1,045	65～69	2,894	1,349	1,545	合計	43,888	21,069	22,819
25	439	231	208	65	443	223	220				
26	428	228	200	66	502	225	277				
27	447	229	218	67	577	260	317				
28	441	224	217	68	680	319	361				
29	448	246	202	69	692	322	370				
30～34	2,363	1,205	1,158	70～74	2,826	1,295	1,531				
30	434	203	231	70	667	289	378				
31	458	225	233	71	579	282	297				
32	445	238	207	72	511	221	290				
33	500	266	234	73	520	247	273				
34	526	273	253	74	549	256	293				
35～39	2,895	1,444	1,451	75～79	2,515	1,138	1,377				
35	502	255	247	75	592	272	320				
36	567	296	271	76	520	232	288				
37	585	269	316	77	486	212	274				
38	654	330	324	78	481	218	263				
39	587	294	293	79	436	204	232				

資料：福祉生活部市民課（住民基本台帳及び外国人登録による。平成23年10月1日現在）

13. 町（行政区）別、年齢別人口割合

(単位：人、%)

町名	15歳未満		15～64歳		65歳以上		町名	15歳未満		15～64歳		65歳以上	
	人数	割合	人数	割合	人数	割合		人数	割合	人数	割合	人数	割合
総数	5,891	13.42	26,189	59.67	11,808	26.90	野村地区	1,342	18.77	4,471	62.55	1,335	18.68
							野村町	912	15.15	3,816	63.40	1,291	21.45
							1区	44	9.69	273	60.13	137	30.18
西脇地区	449	10.49	2,373	55.44	1,458	34.07	2区	119	14.37	513	61.96	196	23.67
東本町	56	10.49	278	52.06	200	37.45	3区	200	17.33	723	62.65	231	20.02
南旭町	46	8.19	322	57.30	194	34.52	4区	203	13.30	993	65.07	330	21.63
上本町	72	10.50	367	53.50	247	36.01	5区	241	20.62	762	65.18	166	14.20
仲之町	8	5.59	87	60.84	48	33.57	6区	97	11.66	509	61.18	226	27.16
山手町	43	8.62	268	53.71	188	37.68	久留主谷	8	14.29	43	76.79	5	8.93
豊川町	56	22.13	154	60.87	43	17.00	野村町茜が丘	430	38.09	655	58.02	44	3.90
戎町	40	10.23	206	52.69	145	37.08							
北本町	64	14.29	259	57.81	125	27.90	比延地区	553	12.65	2,600	59.46	1,220	27.90
中本町	18	8.61	103	49.28	88	42.11	比延町	86	12.65	391	57.50	203	29.85
南本町	46	8.29	329	59.28	180	32.43	上比延町	68	10.32	388	58.88	203	30.80
							中畑町	38	8.23	285	61.69	139	30.09
津万地区	650	12.72	3,044	59.58	1,415	27.70	住吉町	9	4.69	104	54.17	79	41.15
下戸田	151	12.52	717	59.45	338	28.03	鹿野町	185	12.26	929	61.56	395	26.18
上野	130	13.56	631	65.80	198	20.65	塚口町	17	15.74	56	51.85	35	32.41
上戸田	11	7.80	86	60.99	44	31.21	高嶋町	13	11.71	61	54.95	37	33.33
津万	13	7.60	100	58.48	58	33.92	堀町	137	21.01	386	59.20	129	19.79
嶋	50	11.60	249	57.77	132	30.63							
大垣内	33	12.00	164	59.64	78	28.36	芳田地区	268	12.23	1,325	60.47	598	27.29
大寺内	36	14.01	155	60.31	66	25.68	落方町	20	10.42	127	66.15	45	23.44
西嶋	13	18.06	33	45.83	26	36.11	明楽寺町	51	11.38	272	60.71	125	27.90
蒲江	29	9.80	177	59.80	90	30.41	水尾町	56	12.58	253	56.85	136	30.56
坂本	39	11.68	196	58.68	99	29.64	岡崎町	29	9.57	200	66.01	74	24.42
大野	145	14.99	536	55.43	286	29.58	上王子町	8	19.05	24	57.14	10	23.81
							合山町	89	19.02	322	68.80	57	12.18
日野地区	883	12.39	4,186	58.74	2,057	28.87	出会町	12	10.62	70	61.95	31	27.43
小坂町	173	15.00	732	63.49	248	21.51	八坂町	3	1.67	57	31.67	120	66.67
郷瀬町	154	11.55	792	59.41	387	29.03							
富田町	54	13.71	243	61.68	97	24.62	黒田庄地区	917	12.18	4,532	60.20	2,079	27.62
日野町	39	8.71	247	55.13	162	36.16	黒田庄町喜多	72	10.37	405	58.36	217	31.27
富吉南町	95	13.23	406	56.55	217	30.22	〃大門	41	10.43	230	58.52	122	31.04
富吉上町	37	12.80	164	56.75	88	30.45	〃津万井	39	11.78	190	57.40	102	30.82
前島町	43	9.82	225	51.37	170	38.81	〃福地	31	10.16	181	59.34	93	30.49
西田町	62	12.16	287	56.27	161	31.57	〃岡	169	14.26	736	62.11	280	23.63
市原町	44	10.35	240	56.47	141	33.18	〃門柳	28	9.49	180	61.02	87	29.49
大木町	92	13.90	408	61.63	162	24.47	〃大伏	14	7.04	116	58.29	69	34.67
野中町	45	10.66	250	59.24	127	30.09	〃西澤	28	14.07	134	67.34	37	18.59
羽安町	45	13.47	192	57.49	97	29.04	〃石原	94	11.62	491	60.69	224	27.69
							〃田高	78	13.52	345	59.79	154	26.69
重春地区	829	13.52	3,658	59.64	1,646	26.84	〃船町	67	14.08	273	57.35	136	28.57
和布町	79	12.54	384	60.95	167	26.51	〃小苗	27	12.05	122	54.46	75	33.48
高松町	38	11.21	221	65.19	80	23.60	〃黒田	151	14.92	601	59.39	260	25.69
板波町	111	12.04	504	54.66	307	33.30	〃前坂	78	9.41	528	63.69	223	26.90
平野町	18	8.65	119	57.21	71	34.13							
谷町	80	20.51	229	58.72	81	20.77							
和田町	274	13.85	1,194	60.33	511	25.82							
高田井町	229	13.75	1,007	60.48	429	25.77							

資料：福祉生活部市民課（住民基本台帳及び外国人登録による。平成23年10月1日現在）

14. 国勢調査町別人口及び世帯数

町名	世帯数	人口			男女比 (女=100)	1世帯当 たり人口	前回人口	増減
		総数	男	女				
西脇市総数	14,989	42,802	20,555	22,247	92.39	2.86	43,953	△ 1,151
西脇地区	1,703	4,005	1,886	2,119	89.00	2.35	4,353	△ 348
東本町	189	455	214	241	88.80	2.41	499	△ 44
南旭町	266	534	263	271	97.05	2.01	550	△ 16
上本町	259	659	309	350	88.29	2.54	726	△ 67
仲之町	48	122	58	64	90.63	2.54	138	△ 16
山手町	202	462	208	254	81.89	2.29	546	△ 84
豊川町	89	235	110	125	88.00	2.64	282	△ 47
戎町	145	378	176	202	87.13	2.61	376	2
北本町	183	427	192	235	81.70	2.33	434	△ 7
中本町	83	206	100	106	94.34	2.48	232	△ 26
南本町	239	527	256	271	94.46	2.21	570	△ 43
津万地区	1,896	5,133	2,486	2,647	93.92	2.71	5,389	△ 256
下戸田	521	1,244	611	633	96.52	2.39	1,258	△ 14
上野	453	1,041	526	515	102.14	2.30	1,039	2
上戸田	52	209	79	130	60.77	4.02	183	26
津万	54	160	76	84	90.48	2.96	182	△ 22
嶋	134	405	189	216	87.50	3.02	414	△ 9
大垣内	79	268	126	142	88.73	3.39	296	△ 28
寺内	65	231	111	120	92.50	3.55	252	△ 21
西嶋	20	70	31	39	79.49	3.50	71	△ 1
蒲江	95	273	126	147	85.71	2.87	327	△ 54
坂本	87	303	147	156	94.23	3.48	334	△ 31
大野	336	929	464	465	99.78	2.76	1,033	△ 104
日野地区	2,333	6,931	3,330	3,601	92.47	2.97	7,338	△ 407
小坂町	438	1,148	574	574	100.00	2.62	1,346	△ 198
郷瀬町	473	1,275	617	658	93.77	2.70	1,316	△ 41
富田町	127	376	178	198	89.90	2.96	388	△ 12
日野町	171	440	212	228	92.98	2.57	413	27
富吉南町	277	694	327	367	89.10	2.51	747	△ 53
富吉上町	80	294	137	157	87.26	3.68	304	△ 10
前島町	71	342	138	204	67.65	4.82	336	6
西田町	169	576	281	295	95.25	3.41	626	△ 50
市原町	133	412	202	210	96.19	3.10	433	△ 21
大木町	176	642	319	323	98.76	3.65	666	△ 24
野中町	130	408	183	225	81.33	3.14	424	△ 16
羽安町	88	324	162	162	100.00	3.68	339	△ 15
重春地区	2,277	5,898	2,853	3,045	93.69	2.59	5,940	△ 42
和布町	213	555	282	273	103.30	2.61	591	△ 36
高松町	114	331	163	168	97.02	2.90	345	△ 14
板波町	334	882	404	478	84.52	2.64	1,015	△ 133
平野町	62	195	90	105	85.71	3.15	205	△ 10
谷町	149	390	172	218	78.90	2.62	340	50
和田町	828	1,973	980	993	98.69	2.38	1,947	26
高田井町	577	1,572	762	810	94.07	2.72	1,497	75

資料：平成22年国勢調査（平成22年10月1日現在）

（注）前回人口は、平成17年国勢調査。

(単位：世帯、人)

町名	世帯数	人口			男女比 (女=100)	1世帯当 たり人口	前回人口	増減
		総数	男	女				
野村地区	2,473	6,920	3,443	3,477	99.02	2.80	6,236	684
野村町1区	159	425	196	229	85.59	2.67	492	△ 67
野村町2区	276	790	388	402	96.52	2.86	771	19
野村町3区	387	1,094	542	552	98.19	2.83	993	101
野村町4区	539	1,487	734	753	97.48	2.76	1,401	86
野村町5区	515	1,182	654	528	123.86	2.30	1,043	139
野村町6区	280	796	369	427	86.42	2.84	831	△ 35
野村町久留主谷	22	58	29	29	100.00	2.64	111	△ 53
野村町茜が丘	295	1,088	531	557	95.33	3.69	594	494
比延地区	1,367	4,318	2,059	2,259	91.15	3.16	4,602	△ 284
比延町	185	592	283	309	91.59	3.20	612	△ 20
上比延町	192	699	323	376	85.90	3.64	706	△ 7
中畑町	137	435	220	215	102.33	3.18	504	△ 69
住吉町	72	192	99	93	106.45	2.67	223	△ 31
鹿野町	489	1,489	694	795	87.30	3.04	1,563	△ 74
塚口町	30	103	48	55	87.27	3.43	119	△ 16
高嶋町	39	108	50	58	86.21	2.77	130	△ 22
堀町	223	700	342	358	95.53	3.14	745	△ 45
芳田地区	667	2,230	1,005	1,225	82.04	3.34	2,410	△ 180
落方町	54	178	79	99	79.80	3.30	186	△ 8
明楽寺町	134	441	197	244	80.74	3.29	479	△ 38
水尾町	120	409	183	226	80.97	3.41	440	△ 31
岡崎町	91	300	151	149	101.34	3.30	308	△ 8
上王子町	13	38	21	17	123.53	2.92	40	△ 2
合山町	185	459	256	203	126.11	2.48	539	△ 80
出会町	34	116	56	60	93.33	3.41	125	△ 9
八坂町	36	289	62	227	27.31	8.03	293	△ 4
黒田庄地区	2,273	7,367	3,493	3,874	90.17	3.24	7,685	△ 318
黒田庄町喜多	213	663	319	344	92.73	3.11	728	△ 65
〃大門	114	382	182	200	91.00	3.35	380	2
〃津万井	120	338	160	178	89.89	2.82	371	△ 33
〃福地	103	310	149	161	92.55	3.01	319	△ 9
〃岡	330	1,099	540	559	96.60	3.33	1,127	△ 28
〃門柳	86	272	125	147	85.03	3.16	298	△ 26
〃大伏	55	193	90	103	87.38	3.51	207	△ 14
〃西澤	50	178	91	87	104.60	3.56	207	△ 29
〃石原	243	776	368	408	90.20	3.19	816	△ 40
〃田高	182	632	291	341	85.34	3.47	590	42
〃船町	137	465	229	236	97.03	3.39	489	△ 24
〃小苗	61	216	100	116	86.21	3.54	214	2
〃黒田	322	1,047	461	586	78.67	3.25	1,089	△ 42
〃前坂	257	796	388	408	95.10	3.10	850	△ 54
(再掲)								
旧西脇市	12,716	35,435	17,062	18,373	92.86	2.79	36,268	△ 833
旧黒田庄町	2,273	7,367	3,493	3,874	90.17	3.24	7,685	△ 318

15. 国勢調査年齢（5歳階級）別人口

年 齢	昭 和 60 年			平 成 2 年			平 成 7 年		
	総 数	男	女	総 数	男	女	総 数	男	女
総 数	38,770	18,490	20,280	38,230	18,325	19,905	38,257	18,510	19,747
0 ～ 4	2,365	1,177	1,188	2,072	1,085	987	1,906	961	945
5 ～ 9	2,710	1,388	1,322	2,331	1,170	1,161	2,055	1,074	981
10 ～ 14	3,408	1,724	1,684	2,665	1,390	1,275	2,352	1,189	1,163
15 ～ 19	2,762	1,351	1,411	2,956	1,454	1,502	2,388	1,246	1,142
20 ～ 24	2,087	938	1,149	2,096	940	1,156	2,470	1,178	1,292
25 ～ 29	2,262	1,062	1,200	2,194	1,077	1,117	2,386	1,189	1,197
30 ～ 34	2,522	1,226	1,296	2,203	1,087	1,116	2,272	1,188	1,084
35 ～ 39	3,073	1,536	1,537	2,513	1,229	1,284	2,228	1,098	1,130
40 ～ 44	2,947	1,380	1,567	3,005	1,515	1,490	2,531	1,251	1,280
45 ～ 49	2,824	1,395	1,429	2,926	1,374	1,552	2,999	1,528	1,471
50 ～ 54	2,807	1,392	1,415	2,748	1,356	1,392	2,851	1,315	1,536
55 ～ 59	2,467	1,209	1,258	2,695	1,322	1,373	2,689	1,326	1,363
60 ～ 64	1,933	855	1,078	2,364	1,149	1,215	2,615	1,265	1,350
65 ～ 69	1,496	622	874	1,824	788	1,036	2,231	1,065	1,166
70 ～ 74	1,382	562	820	1,379	542	837	1,674	701	973
75 ～ 79	947	388	559	1,167	456	711	1,174	449	725
80 ～ 84	494	190	304	714	275	439	880	311	569
85 ～ 89	200	70	130	288	95	193	407	136	271
90 ～ 94	74	22	52	73	18	55	133	34	99
95 ～ 99	10	3	7	16	3	13	15	6	9
100歳以上	-	-	-	1	-	1	1	-	1
不 詳	-	-	-	-	-	-	-	-	-
(再 掲)									
15歳未満	8,483	4,289	4,194	7,068	3,645	3,423	6,313	3,224	3,089
15～64歳	25,684	12,344	13,340	25,700	12,503	13,197	25,429	12,584	12,845
65歳以上	4,603	1,857	2,746	5,462	2,177	3,285	6,515	2,702	3,813
(割 合)									
15歳未満	21.90	23.20	20.68	18.49	19.89	17.20	16.50	17.42	15.64
15～64歳	66.25	66.76	65.78	67.22	68.23	66.30	66.47	67.98	65.05
65歳以上	11.90	10.04	13.54	14.29	11.88	16.50	17.03	14.60	19.31

資料：国勢調査（各年10月1日現在）

- (注) 1. 平成12年・平成17年は、旧西脇市と旧多可郡黒田庄町を合計したものである。
 2. 平成22年は新「西脇市」のデータを掲載している。

(単位：人、%)

平成 12 年			平成 17 年			平成 22 年			年 齢
総 数	男	女	総 数	男	女	総 数	男	女	
45,718	22,065	23,653	43,953	21,133	22,820	42,802	20,555	22,247	総 数
2,326	1,208	1,118	1,910	959	951	1,730	903	827	0 ~ 4
2,349	1,195	1,154	2,320	1,208	1,112	1,950	980	970	5 ~ 9
2,549	1,324	1,225	2,337	1,188	1,149	2,297	1,197	1,100	10 ~ 14
2,463	1,263	1,200	2,152	1,132	1,020	1,982	987	995	15 ~ 19
2,192	1,087	1,105	1,838	931	907	1,605	811	794	20 ~ 24
3,185	1,611	1,574	2,377	1,226	1,151	2,009	1,032	977	25 ~ 29
2,758	1,365	1,393	2,967	1,522	1,445	2,361	1,233	1,128	30 ~ 34
2,655	1,337	1,318	2,665	1,319	1,346	2,978	1,496	1,482	35 ~ 39
2,647	1,308	1,339	2,601	1,293	1,308	2,687	1,350	1,337	40 ~ 44
3,066	1,492	1,574	2,586	1,259	1,327	2,593	1,313	1,280	45 ~ 49
3,643	1,858	1,785	2,966	1,436	1,530	2,535	1,239	1,296	50 ~ 54
3,331	1,549	1,782	3,504	1,752	1,752	2,893	1,385	1,508	55 ~ 59
3,133	1,526	1,607	3,209	1,470	1,739	3,418	1,704	1,714	60 ~ 64
2,932	1,409	1,523	2,955	1,405	1,550	3,107	1,403	1,704	65 ~ 69
2,508	1,145	1,363	2,694	1,267	1,427	2,768	1,291	1,477	70 ~ 74
1,813	717	1,096	2,203	940	1,263	2,410	1,086	1,324	75 ~ 79
1,141	382	759	1,428	502	926	1,818	699	1,119	80 ~ 84
709	198	511	792	214	578	1,030	307	723	85 ~ 89
246	72	174	356	90	266	448	87	361	90 ~ 94
53	7	46	83	18	65	134	27	107	95 ~ 99
5	-	5	8	-	8	19	3	16	100歳以上
14	12	2	2	2	-	30	22	8	不 詳
									(再 掲)
7,224	3,727	3,497	6,567	3,355	3,212	5,977	3,080	2,897	15歳未満
29,073	14,396	14,677	26,865	13,340	13,525	25,061	12,550	12,511	15~64歳
9,407	3,930	5,477	10,519	4,436	6,083	11,734	4,903	6,831	65歳以上
									(割 合)
16.15	16.89	14.78	14.94	15.88	14.08	13.96	14.98	13.02	15歳未満
65.01	65.24	62.05	61.12	63.12	59.27	58.55	61.06	56.24	15~64歳
18.80	17.81	23.16	23.93	20.99	26.66	27.41	23.85	30.71	65歳以上

16. 高齢者単身世帯数及び高齢者夫婦世帯数

(単位：世帯)

町名	高齢者単身世帯数			高齢者夫婦世帯数	町名	高齢者単身世帯数			高齢者夫婦世帯数
	計	男	女			計	男	女	
総数	2,355	520	1,835	1,800	野村地区	189	48	141	248
					野村町	185	47	138	239
					1区	29	11	18	21
					2区	29	5	24	31
					3区	32	9	23	42
					4区	49	14	35	67
					5区	23	4	19	31
					6区	23	4	19	45
					久留主谷	-	-	-	2
					野村町茜が丘	4	1	3	9
西脇地区	397	80	317	265	比延地区	198	42	156	171
東本町	59	9	50	39	比延町	23	6	17	33
南旭町	67	15	52	34	上比延町	24	4	20	31
上本町	53	7	46	51	中畑町	23	3	20	14
仲之町	12	3	9	7	住吉町	16	1	15	10
山手町	57	8	49	36	鹿野町	82	22	60	51
豊川町	12	2	10	6	塚口町	5	2	3	4
戎町	38	7	31	20	高嶋町	6	1	5	8
北本町	36	13	23	28	堀町	19	3	16	20
中本町	14	3	11	18	芳田地区	183	26	157	58
南本町	49	13	36	26	落方町	6	1	5	3
津万地区	307	76	231	222	明楽寺町	22	2	20	13
下戸田	86	21	65	57	水尾町	19	2	17	18
上野	56	13	43	29	岡崎町	24	8	16	8
上戸田	7	2	5	9	上王子町	1	-	1	1
津万	7	2	5	10	合山町	5	2	3	7
嶋	26	6	20	15	出会町	5	-	5	4
大垣内	10	3	7	11	八坂町	101	11	90	4
大寺内	6	1	5	11	黒田庄地区	330	77	253	267
西嶋	1	1	-	5	黒田庄町喜多	41	14	27	25
蒲江	19	5	14	11	〃大門	13	1	12	19
坂本	20	6	14	16	〃津万井	20	3	17	18
大野	69	16	53	48	〃福地	15	5	10	10
日野地区	414	103	311	299	〃岡	46	8	38	30
小坂町	47	12	35	38	〃門柳	5	1	4	9
郷瀬町	62	20	42	70	〃大伏	7	2	5	9
富田町	16	4	12	13	〃西澤	11	3	8	5
日野町	41	10	31	24	〃石原	30	9	21	34
富吉南町	85	27	58	31	〃田高	26	7	19	21
富吉上町	5	1	4	12	〃船町	22	6	16	15
前島町	86	15	71	14	〃小苗	6	-	6	9
西田町	12	-	12	26	〃黒田	41	9	32	41
市原町	17	4	13	23	〃前坂	47	9	38	22
大木町	17	4	13	19					
野中町	17	2	15	20					
羽安町	9	4	5	9					
重春地区	337	68	269	270					
和布町	45	14	31	25					
高松町	13	2	11	13					
板波町	82	16	66	51					
平野町	8	2	6	11					
谷町	17	2	15	11					
和田町	103	17	86	92					
高田井町	69	15	54	67					

資料：福祉生活部長寿福祉課（平成23年4月1日現在）

※高齢者単身世帯は本人が65歳以上の一人世帯、高齢者夫婦世帯は夫婦どちらも65歳以上の二人世帯

17. 外国人登録届出済件数

(単位：人、世帯)

国 籍	平成17年		平成18年		平成19年		平成20年		平成21年		平成22年		平成23年		
	人	口	世帯数	人	口	世帯数	人	口	世帯数	人	口	世帯数	人	口	世帯数
総 数	506	309		530	335	528	334	508	321	482	316	458	310	429	289
ア ジ ア	448	263		478	292	479	294	470	292	443	285	426	280	403	264
韓国及び朝鮮	307	128		311	133	309	135	300	135	284	137	272	136	255	130
中国	71	67		96	91	101	96	102	95	93	89	96	92	91	85
フィリピン	54	52		47	44	42	36	42	37	45	39	40	35	38	32
タイ	3	3		4	4	5	5	10	10	4	4	4	4	3	3
インド	1	1		2	2	1	1	1	1	1	1	1	1	1	1
マレーシア	2	2		2	2	1	1	-	-	-	-	-	-	-	-
インドネシア	7	7		13	13	10	10	8	8	6	6	6	6	5	5
スリランカ	3	3		1	1	3	3	-	-	-	-	-	-	3	1
ラオス	-	-		1	1	1	1	-	-	-	-	-	-	-	-
ベトナム	-	-		1	1	6	6	7	6	7	6	2	1	2	2
カンボジア	-	-		-	-	-	-	-	-	3	3	5	5	5	5
ヨーロッパ	3	3		4	4	3	3	3	3	2	2	2	2	3	3
イギリス	2	2		2	2	3	3	3	3	2	2	2	2	2	2
ハンガリー	1	1		1	1	-	-	-	-	-	-	-	-	-	-
チェコ	-	-		1	1	-	-	-	-	-	-	-	-	-	-
フランス	-	-		-	-	-	-	-	-	-	-	-	-	1	1
アフリカ	-	-		-	-	1	1	1	1	1	1	-	-	-	-
モロッコ	-	-		-	-	1	1	1	1	1	1	-	-	-	-
北アメリカ	18	15		16	13	18	15	12	9	14	11	12	10	10	9
アメリカ	15	12		13	10	16	13	11	8	12	9	8	7	6	6
カナダ	2	2		2	2	1	1	-	-	1	1	3	2	3	2
メキシコ	1	1		1	1	1	1	1	1	1	1	1	1	1	1
南アメリカ	35	26		29	23	25	19	19	13	19	14	15	15	11	11
アルゼンチン	1	1		1	1	-	-	-	-	-	-	-	-	-	-
ブラジル	19	16		15	13	14	12	9	7	12	8	10	10	7	7
ペルー	15	9		13	9	11	7	10	6	7	6	5	5	4	4
ボリビア	-	-		-	-	-	-	-	-	-	-	-	-	-	-
オセアニア	2	2		3	3	2	2	3	3	3	3	3	3	2	2
オーストラリア	1	1		2	2	2	2	2	2	2	2	1	1	1	1
ニュージーランド	1	1		1	1	-	-	1	1	1	1	2	2	1	1

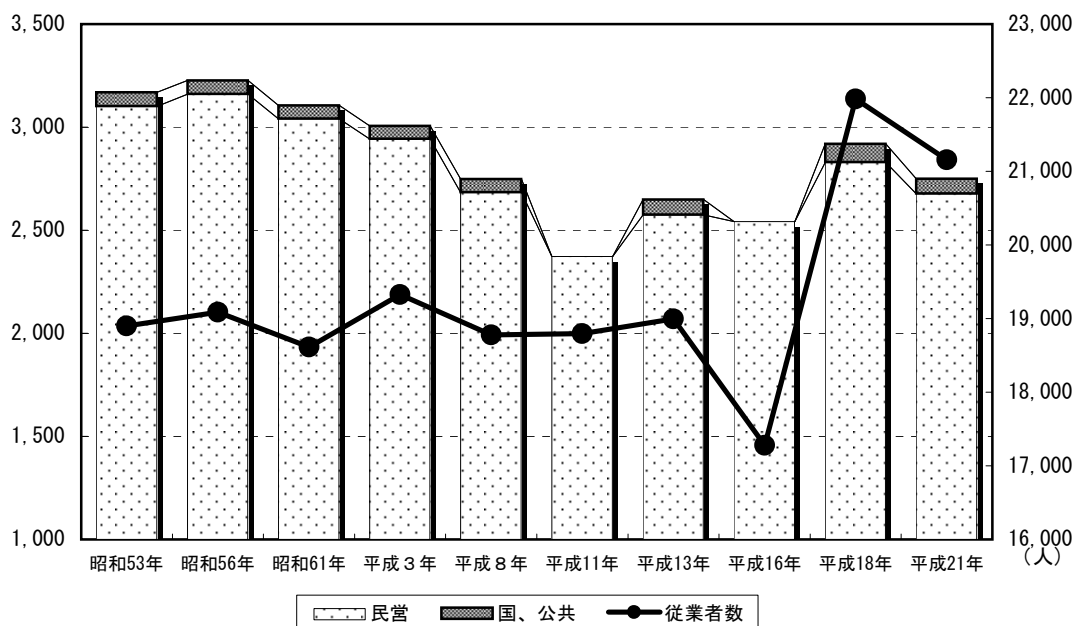
資料：福祉生活部市民課（各年4月1日現在）

（注）平成17年は、3月31日現在。

3 事業所

- 18. 産業（大分類）別事業所数及び従業者数
- 19. 産業（大分類）経営組織別事業所数及び従業者数
- 20. 産業（中分類）別事業所数及び男女別従業者数

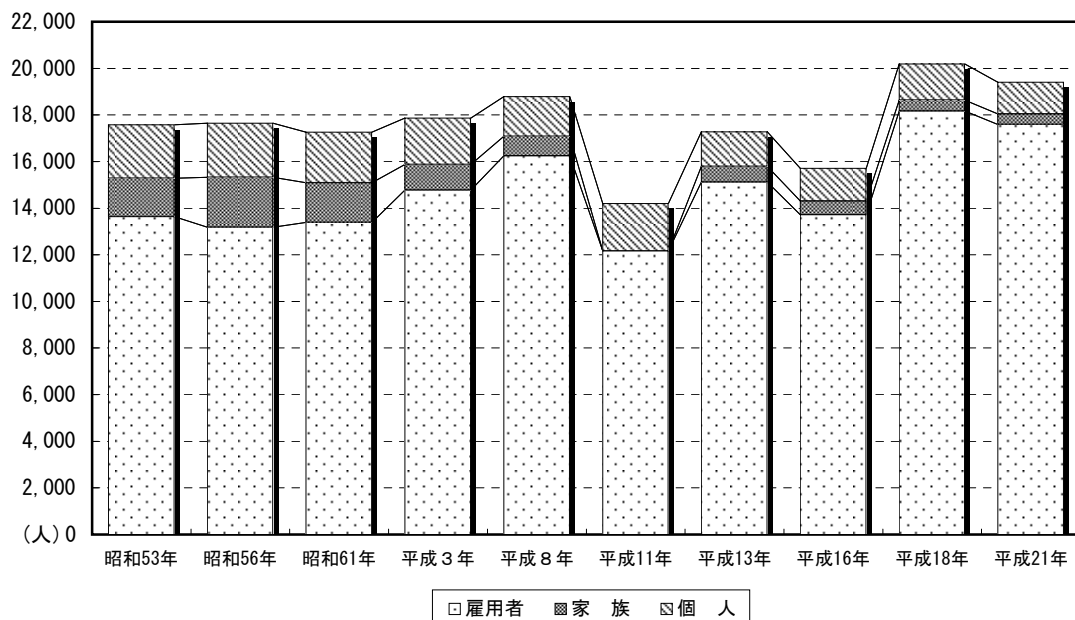
事業所数、従業者数の推移 (事業所統計調査)



	昭和53年	昭和56年	昭和61年	平成3年	平成8年	平成11年	平成13年	平成16年	平成18年	平成21年
民間	3,101	3,160	3,040	2,943	2,683	2,373	2,575	2,542	2,829	2,677
国、公共	69	66	66	63	65	-	74	-	91	73
従業者数	18,901	19,086	18,611	19,325	18,780	18,795	18,995	17,280	21,983	21,158

(注) 平成18年から新「西脇市」のデータ

従業者数の推移 (事業所統計調査)



	昭和53年	昭和56年	昭和61年	平成3年	平成8年	平成11年	平成13年	平成16年	平成18年	平成21年
個人	2,289	2,321	2,170	1,987	1,694	2,025	1,480	1,401	1,561	1,360
家族	1,652	2,139	1,711	1,100	840	-	682	599	468	448
雇用者	13,634	13,185	13,387	14,780	16,246	12,171	15,116	13,717	18,163	17,593

(注) 平成18年から新「西脇市」のデータ

18. 産業（大分類）別事業所数及び従業者数

(単位：事業所、人)

産業大分類	平成16年6月1日		平成18年10月1日	
	事業所数	従業者数	事業所数	従業者数
A～R 全産業	2,542	17,280	2,920	21,983
A～Q 全産業（R公務を除く）	2,542	17,280	2,899	21,355
A～C 農林漁業	3	16	5	15
A 農業	3	16	5	15
B 林業	-	-	-	-
C 漁業	-	-	-	-
D～R 非農林漁業	2,539	17,264	2,915	21,968
D～Q 非農林漁業（R公務を除く）	2,539	17,264	2,894	21,340
D 鉱業	-	-	1	4
E 建設業	193	1,020	263	1,291
F 製造業	551	5,286	613	6,118
G 電気・ガス・熱供給・水道業	-	-	3	49
H 情報通信業	13	104	11	71
I 運輸業	35	619	43	675
J 卸売・小売業	714	4,312	789	4,772
K 金融・保険業	45	416	48	411
L 不動産業	81	162	65	140
M 飲食店・宿泊業	294	1,443	290	1,580
N 医療・福祉	85	916	114	1,908
O 教育・学習支援業	56	170	109	848
P 複合サービス事業	20	119	29	262
Q サービス業（他に分類されないもの）	452	2,697	516	3,211
R 公務（他に分類されないもの）	-	-	21	628

産業大分類	平成21年7月1日	
	事業所数	従業者数
A～S 全産業	2,750	21,158
A～R 全産業（S公務を除く）	2,729	20,724
A～B 農林漁業	8	59
A 農業，林業	8	59
B 漁業	-	-
C～S 非農林漁業	2,742	21,099
C～R 非農林漁業（S公務を除く）	2,721	20,665
C 鉱業，採石業，砂利採取業	1	4
D 建設業	252	1,101
E 製造業	567	5,988
F 電気・ガス・熱供給・水道業	3	32
G 情報通信業	8	71
H 運輸業，郵便業	53	886
I 卸売業，小売業	713	4,405
J 金融業，保険業	50	451
K 不動産業，物品賃貸業	85	220
L 学術研究，専門・技術サービス業	82	485
M 宿泊業，飲食サービス業	279	1,870
N 生活関連サービス業，娯楽業	203	1,053
O 教育，学習支援業	97	838
P 医療，福祉	114	2,116
Q 複合サービス業	21	174
R サービス業（他に分類されないもの）	193	971
S 公務（他に分類されないもの）	21	434

資料：事業所・企業統計調査 経済センサス-基礎調査

19. 産業（大分類）、経営組織別事業所数及び従業者数

(単位：事務所、人)

年月日・産業大分類	総 数						民営事業所		国、公共企業体 地方公共団体	
	事業 所 数	従 業 者 数					事業 所 数	従 業 者 数	事業 所 数	従 業 者 数
		総 数	う ち 個 業 主	う ち 家 族 従 業 者	う ち 雇 用 者	う ち 常 雇				
昭和50年5月15日	2,885	17,971	2,010	1,869	12,894	12,206	2,813	16,214	72	1,757
昭和53年6月15日	3,170	18,901	2,289	1,652	13,634	12,751	3,101	17,032	69	1,869
昭和56年7月1日	3,226	19,086	2,321	2,139	13,185	12,085	3,160	17,224	66	1,862
昭和61年7月1日	3,106	18,611	2,170	1,711	13,387	12,721	3,040	16,852	66	175
平成3年7月1日	3,006	19,325	1,987	1,100	14,780	13,639	2,943	17,565	63	1,760
平成8年10月1日	2,748	18,780	1,694	840	16,246	15,235	2,683	16,924	65	1,856
平成11年7月1日	2,373	18,795	2,025	-	12,171	11,909	2,373	15,795	-	-
平成13年10月1日	2,648	18,995	1,480	682	15,116	14,720	2,574	17,262	74	1,733
平成16年6月1日	2,542	17,280	1,201	599	13,602	12,171	2,542	17,280	-	-
平成18年10月1日	2,920	21,983	1,561	468	18,163	17,595	2,829	20,000	91	1,983
平成21年7月1日										
A～S 全 産 業	2,750	21,158	1,360	448	17,593	16,702	2,677	19,433	73	1,725
A～R 全産業（S公務を除く）	2,729	20,724	1,360	448	17,159	16,268	2,677	19,433	52	1,291
A～B 農 林 漁 業	8	59	-	-	46	22	8	59	-	-
A 農 業 , 林 業	8	59	-	-	46	22	8	59	-	-
B 漁 業	-	-	-	-	-	-	-	-	-	-
C～S 非 農 林 漁 業	2,742	21,099	1,360	448	17,547	16,680	2,669	19,347	73	1,725
C～R 非農林漁業（S公務を除く）	2,721	20,665	1,360	448	17,113	16,246	2,669	19,374	52	1,291
C 鉱業,採石業,砂利採取業	1	4	-	-	3	3	1	4	-	-
D 建 設 業	252	1,101	140	26	707	633	252	1,101	-	-
E 製 造 業	567	5,988	309	138	5,042	4,897	567	5,988	-	-
F 電気・ガス・熱供給・水道業	3	32	-	-	32	32	1	8	2	24
G 情 報 通 信 業	8	71	-	-	67	52	8	71	-	-
H 運 輸 業 , 郵 便 業	53	886	7	5	818	806	53	886	-	-
I 卸 売 業 , 小 売 業	713	4,405	332	118	3,518	3,305	713	4,405	-	-
J 金 融 業 , 保 険 業	50	451	11	4	398	395	49	445	1	6
K 不 動 産 業 , 物 品 賃 貸 業	85	220	31	11	86	86	85	220	-	-
L 学術研究・専門技術サービス業	82	485	54	5	370	348	82	485	-	-
M 宿 泊 業 , 飲 食 サ ー ビ ス 業	279	1,870	210	65	1,536	1,415	276	1,824	3	46
N 生 活 関 連 サ ー ビ ス 業 , 娯 楽 業	203	1,053	140	34	835	763	201	1,042	2	11
O 教 育 , 学 習 支 援 業	97	838	44	4	779	764	67	202	30	636
P 医 療 , 福 祉	114	2,116	45	19	1,983	1,882	103	1,585	11	531
Q 複 合 サ ー ビ ス 業	21	174	6	2	166	165	21	174	-	-
R サ ー ビ ス 業 (他 に 分 類 さ れ な い も の)	193	971	31	17	773	700	190	934	3	37
S 公 務 (他 に 分 類 さ れ な い も の)	21	434	-	-	434	434	-	-	21	434

資料：事業所・企業統計調査 経済センサス-基礎調査

- (注) 1. 平成16年事業所・企業統計調査では、国、公共企業体、地方公共団体の事業所及び「公務（他に分類されないもの）」に属する事業所について、調査を行っていない。
 2. 平成14年3月の「日本標準産業分類」の改訂により、平成16年のデータは新「日本標準産業分類」に基づいて掲載している。
 3. 平成18年事業所・企業統計調査から新「西脇市」のデータを掲載している。

20. 産業（中分類）別事業所数及び男女別従業者数

産業中分類	事業所数	従業者数		
		総数	男	女
総数	2,750	21,158	11,596	9,552
A 農林業	8	59	49	10
1 農業	5	20	14	6
2 林業	3	39	35	4
B 漁業	-	-	-	-
C 鉱業，採石業，砂利採取業	1	4	4	-
5 鉱業，採石業，砂利採取業	1	4	4	-
D 建設業	252	1,101	896	205
6 総合工事業	103	565	465	100
7 職別工事業（設備工事を除く）	99	356	293	63
8 設備工事業	50	180	138	42
E 製造業	567	5,988	4,133	1,855
9 食品製造業	20	118	56	62
10 飲料・たばこ・飼料製造業	2	11	9	2
11 繊維工業	334	1,946	1,078	868
12 木材・木製品製造業（家具を除く）	7	33	28	5
13 家具・装備品製造業	6	20	12	8
14 パルプ・紙・紙加工品製造業	9	99	71	28
15 印刷・関連業	18	124	78	46
16 化学工業	2	21	18	3
17 石油製品・石炭製品製造業	-	-	-	-
18 プラスチック製品製造業	15	191	107	84
19 ゴム製品製造業	2	38	34	4
20 なめし革・同製品・毛皮製造業	3	9	4	5
21 窯業・土石製品製造業	17	123	98	25
22 鉄鋼業	1	6	4	2
23 非鉄金属製造業	-	-	-	-
24 金属製品製造業	35	251	172	79
25 はん用機械器具製造業	14	107	86	21
26 生産用機械器具製造業	9	266	199	67
27 業務用機械器具製造業	4	41	28	13
28 電子部品・デバイス・電子回路製造業	5	1,812	1,593	219
29 電気機械器具製造業	9	149	86	63
30 情報通信機械器具製造業	2	85	34	51
31 輸送用機械器具製造業	8	72	50	22
32 その他製造業	45	466	288	178
F 電気・ガス・熱供給・水道業	3	32	27	5
33 電気	-	-	-	-
34 ガス	1	8	6	2
35 熱供給	-	-	-	-
36 水道	2	24	21	3
G 情報通信業	8	71	37	34
37 通信	3	22	8	14
38 放送	-	-	-	-
39 情報サービス	1	28	23	5
40 インターネット附属サービス	-	-	-	-
41 映像・音声・文字情報制作	4	21	6	15
H 運輸業，郵便業	53	886	640	246
42 鉄道	-	-	-	-
43 道路旅客運送	5	84	78	6
44 道路貨物運送	29	457	389	68
45 水運	-	-	-	-
46 航空運輸	-	-	-	-
47 倉庫	11	212	93	119
48 運輸に附帯するサービス	6	46	17	29
49 郵便業（信書便事業を含む）	2	87	63	24

資料：平成21年経済センサス-基礎調査（平成21年7月1日現在）

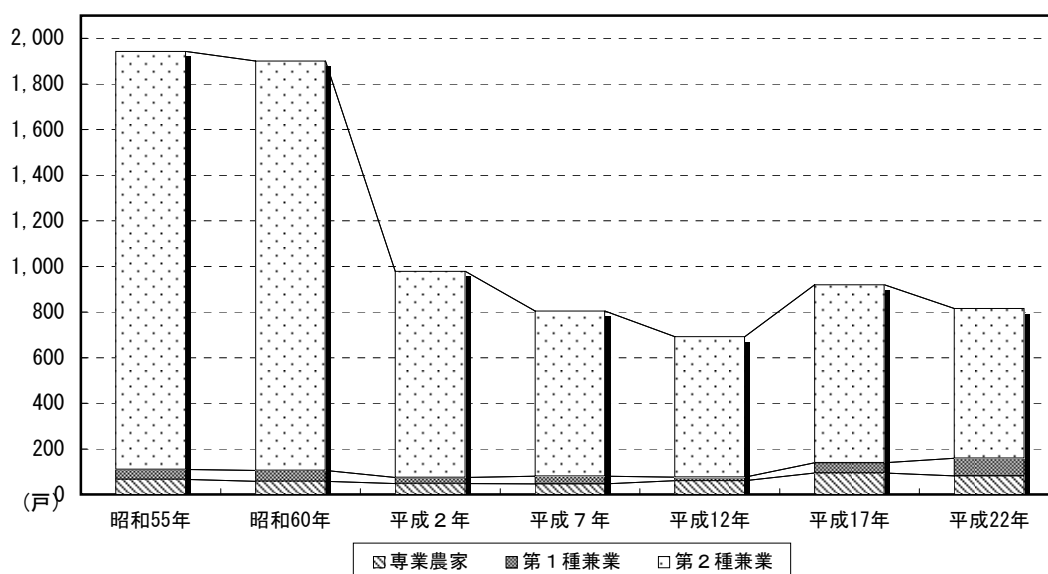
(単位：事業所、人)

産業中分類	事業所数	従業者数		
		総数	男	女
I 卸売業，小売業	713	4,405	2,117	2,278
50 各種商品卸売業	-	-	-	-
51 繊維・衣服等卸売業	57	401	245	156
52 飲食料品卸売業	31	255	149	106
53 建築材料，鉱物，金属材料等卸売業	42	197	144	53
54 機械器具卸売業	36	187	128	59
55 その他卸売業	34	127	61	66
56 各種商品小売業	4	190	41	149
57 織物・衣服・身の回り品小売業	79	286	97	189
58 飲食料品小売業	117	1,207	410	797
59 機械器具小売業	93	438	308	130
60 その他小売業	217	1,105	526	569
61 無店舗小売業	3	12	8	4
J 金融，保険業	50	451	186	265
62 銀行業	6	70	30	40
63 協同組織金融業	4	57	34	23
64 クレジットカード業等非預金信用機関	1	4	2	2
65 金融商品取引業，商品先物取引業	3	33	20	13
66 補助的金融業等	1	9	8	1
67 保険業（保険媒介代理業等を含む）	35	278	92	186
K 不動産業，物品賃貸業	85	220	149	71
68 不動産取引業	17	40	31	9
69 不動産賃貸業・管理業	59	142	89	53
70 物品賃貸業	9	38	29	9
L 学術研究，専門・技術サービス業	82	485	252	233
71 学術・開発研究機関	2	105	44	61
72 専門サービス業	49	190	89	101
73 広告	2	15	2	13
74 技術サービス業	29	175	117	58
M 宿泊業，飲食サービス業	279	1,870	649	1,221
75 宿泊業	9	216	75	141
76 飲食店	250	1,403	512	891
77 持ち帰り・配達飲食サービス業	20	251	62	189
N 生活関連サービス業、娯楽業	203	1,053	475	578
78 洗濯・理容・美容・浴場業	154	439	172	267
79 その他の生活関連サービス業	26	163	94	69
80 娯楽業	23	451	209	242
O 教育，学習支援業	97	838	416	422
81 学校教育	24	589	294	295
82 その他の教育，学習支援業	73	249	122	127
P 医療，福祉	114	2,116	504	1,612
83 医療業	67	1,126	296	830
84 保健衛生	2	104	44	60
85 社会保険・社会福祉・介護事業	45	886	164	722
Q 複合サービス事業	21	174	87	87
86 郵便局	15	86	41	45
87 協同組合（他に分類されないもの）	6	88	46	42
R サービス業（他に分類されないもの）	193	971	630	341
88 廃棄物処理業	13	142	107	35
89 自動車整備業	31	108	82	26
90 機械等修理業（別掲を除く）	8	24	15	9
91 職業紹介・労働者派遣業	6	95	44	51
92 その他の事業サービス業	23	353	247	106
93 政治・経済・文化団体	36	74	39	35
94 宗教	72	164	91	73
95 その他のサービス業	4	11	5	6
S 公務（他に分類されるものを除く）	21	434	345	89
97 国家公務員	3	94	70	24
98 地方公務員	18	340	275	65

4 農 林 業

21. 農家人口
22. 経営耕地面積別農家数
23. 利用形態別経営耕地面積
24. 種類、所有形態別農用機械台数
25. 主要農作物の作付面積及び収穫量
26. 農業共済目的別引受け及び支払状況
27. 家畜家さんの飼養状況
28. 林野面積
29. 造林面積

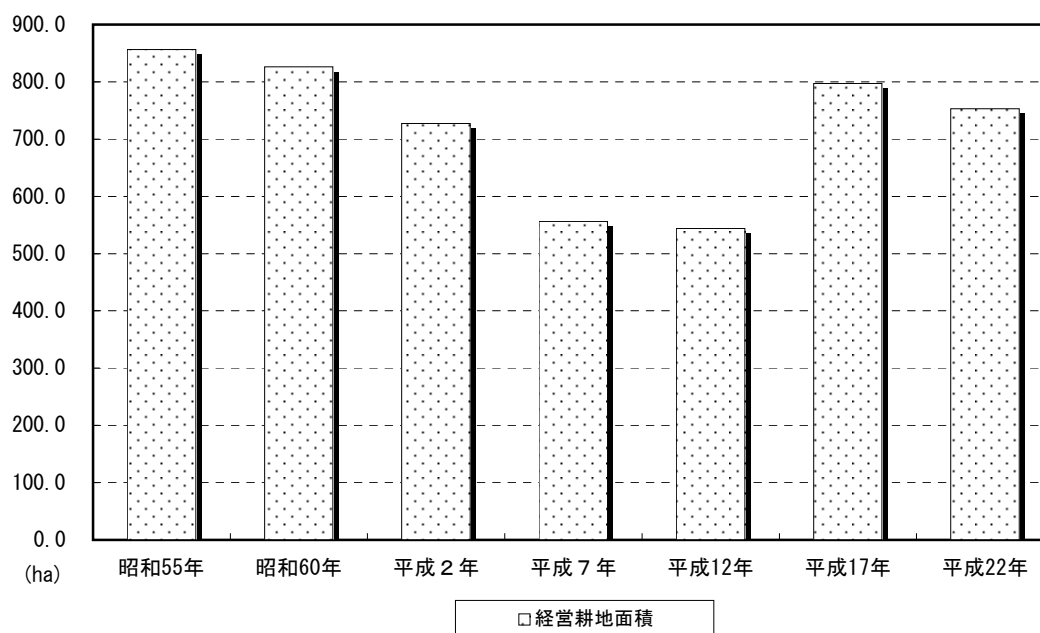
農家戸数 (各年2月1日現在)



	昭和55年	昭和60年	平成2年	平成7年	平成12年	平成17年	平成22年
専業農家	66	58	48	46	60	94	81
第1種兼業	44	47	27	34	16	45	77
第2種兼業	1,833	1,796	904	725	616	780	657

(注) 平成17年以降は新「西脇市」のデータ

経営耕地面積 (各年2月1日現在)



	昭和55年	昭和60年	平成2年	平成7年	平成12年	平成17年	平成22年
経営耕地面積	856.2	826.1	727.3	556.3	544.1	797.4	752.8

(注) 平成17年以降は新「西脇市」のデータ

21. 農家数（専兼業別及び主副業農家別）

(単位：戸)

年次・地区名	総農家数	販売農家 総数	専兼業別			主副業別			自給的 農家
			専業 農家数	兼業農家		主業農家	準主業 農家	副業農家	
				第1種	第2種				
昭和55年	1,943	-	66	44	1,833	-	-	-	-
60	1,901	-	58	47	1,796	-	-	-	-
平成2年	1,605	979	48	27	904	-	-	-	626
7	1,339	805	46	34	725	30	87	688	534
12	1,196	692	60	16	616	22	115	555	504
17	1,661	919	94	45	780	44	131	744	742
22	1,508	815	81	77	657	52	115	648	693

資料：世界農林業センサス、農業センサス（各年2月1日現在）

- (注) 1. 専兼業別は昭和60年までは総農家数、平成2年からは販売農家数、また主副業別は販売農家数である。
 2. 兼業農家とは、世帯員中に（昭和40年以降は年間30日以上）雇われた者のいる農家、又は自家農業以外の自営業によって一定規模以上の販売金額のあった農家
 ・第1種兼業農家とは、自家農業の方が主な兼業農家
 ・第2種兼業農家とは、兼業の方が主な兼業農家
 3. 主副業別は、農業所得と農業労働力の状況を組み合わせて農業生産の担い手農家をより鮮明に析出する農家分類
 ・主業農家とは農業所得が主（農家所得の50%以上が農業所得）で、65歳未満の自営農業従事60日以上の方がいる農家
 ・準主業農家とは農外所得が主で、65歳未満の自営農業従事60日以上の方がいる農家
 ・副業農家とは65歳未満の自営農業従事60日以上の方がいない農家（調査期日前1年間に農産物の販売を行わなかった農家を含む）
 4. 平成17年は、旧西脇市と旧黒田庄町を合計したもの、平成22年は新「西脇市」のものである。

22. 経営耕地面積規模別農家数

(単位：戸)

年次	計	0.5ha 未満	0.5~1.0	1.0~1.5	1.5~2.0	2.0~3.0	3.0~5.0	5.0ha 以上	例外規定
昭和55年	1,943	1,286	521	103	21	(2.0ha以上) 7		3	
60	1,901	1282	489	102	16	8	2	-	2
平成2年	979	445	410	90	14	10	2	-	8
7	805	327	351	86	13	13	6	1	8
12	692	258	304	82	29	9	4	5	1
17	919	308	402	116	40	24	22	7	-
22	815	255	348	124	37	22	20	9	-

資料：世界農林業センサス、農業センサス（各年2月1日現在）

- (注) 1. 計は、昭和60年までは総農家数、平成2年からは販売農家数
 2. 昭和60年までの例外規定とは、経営耕地面積が5a未満で調査期日前1年間の農産物販売金額が一定額以上あった農家。平成2年から12年の例外規定は、経営耕地面積が30a未満で調査期日前1年間の農産物販売金額が50万円以上の農家。
 3. 平成17年は、旧西脇市と旧黒田庄町を合計したもの、平成22年は新「西脇市」のものである。

世界農林業センサス（指定統計第26号）

農林業の生産構造、農林業生産の基本となる諸条件等を総合的に把握することにより、農林業の基本構造の現状を明らかにするものである。又、今後の農林行政諸施策及び、農林業に関して行う諸統計調査に必要な基礎資料を整理するものである。10年ごとに世界農林業センサスを、中間年に農業センサスを行う。

23. 経営耕地面積

(単位：ha、戸)

年次	経営耕地 総面積	利用形態					
		田		畑		樹園地	
		田のある農家数	面積	畑のある農家数	面積	樹園地のある農家数	面積
昭和55年	856.2	1,913	819.5	727	29.9	66	6.8
昭和60年	826.1	1,883	792.6	638	25.9	95	7.6
平成2年	727.3	1,595	709.1	362	16.1	31	2.2
平成7年	556.3	802	535.4	268	17.2	42	3.8
平成12年	544.1	691	527.7	233	14.5	26	1.9
平成17年	797.4	919	785.8	186	10.2	13	1.4
平成22年	752.8	814	732.3	258	18.4	24	2.1

資料：世界農林業センサス、農業センサス（各年2月1日現在）

(注) 1. 平成2年までは総農家数、平成7年からは販売農家数

2. 平成17年は、旧西脇市と旧黒田庄町を合計したもの、平成22年は新「西脇市」のものである。

24. 種類、所有形態別農業用機械台数

(単位：台)

種類	平成2年		平成7年		平成12年		平成17年		平成22年	
	個人有	共有	個人有	共有	個人有	共有	個人有	共有	個人有	共有
動力耕うん機(トラクターを含む)	1,361	29	803	34	755	-	974	-	843	-
動力噴霧(防除)器	733	7	601	11	491	-	660	-	-	-
スピード・スプレヤー	7	-	9	-	5	-	2	-	-	-
動力田植機	1,100	30	615	27	562	-	758	-	660	-
稲麦用動力刈取機(バインダー)	400	2	125	1	71	-	-	-	-	-
自脱型コンバイン	655	21	490	16	458	-	578	-	477	-
普通型コンバイン	-	-	-	-	-	-	6	-	-	-
米麦用乾燥機	683	9	420	6	323	-	-	-	-	-

資料：世界農林業センサス、農業センサス（各年2月1日現在）

(注) 1. 平成2年までは総農家数、平成7年からは販売農家数

2. 平成17年は、旧西脇市と旧黒田庄町を合計したもの、平成22年は新「西脇市」のものである。

25. 主要農作物の作付面積及び収穫量

(単位：ha、t)

区	分	平成13年	平成14年	平成15年	平成16年	平成17年	平成18年	平成19年	平成20年	平成21年	平成22年					
水	稲	485	485	480	493	743	671	680	670	669	669					
	作付 収穫	2,400	2,340	2,240	2,340	3,640	3,210	3,230	3,370	3,260	3,110					
小	麦	35	34	16	17	46	39	62	59	59	62					
	作付 収穫	50	68	31	30	81	73	178	164	114	110					
か	ん	し	よ	作付	4	4	3	3	6	6	…	…	…			
				収穫	68	68	53	52	-	-	…	…	…	…		
春	植	ば	れ	い	し	よ	作付	4	4	4	4	7	7	…	…	…
							収穫	53	54	52	54	76	70	…	…	…
だ	い	ず	作付	25	21	11	5	33	48	56	67	68	66			
			収穫	36	29	15	3	44	62	65	96	80	52			
さ	や	え	ん	ど	う	作付	1	1	1	1	-	2	…	…	…	
						収穫	5	5	5	5	-	9	…	…	…	…
あ	ず	き	作付	1	1	1	1	2	-	…	…	…	…			
			収穫	1	1	1	-	-	-	-	…	…	…			
き	ゆ	う	り	作付	3	3	3	3	5	5	…	…	…	…		
				収穫	52	51	52	51	85	85	…	…	…	…		
ト	マ	ト	作付	5	5	5	5	6	6	…	…	…				
			収穫	103	101	95	95	127	130	…	…	…	…			
た	ま	ね	ぎ	作付	3	3	3	4	4	5	…	…	…			
				収穫	72	85	78	98	121	127	…	…	…	…		
キ	ャ	ベ	ツ	作付	4	4	4	3	4	4	…	…	…			
				収穫	91	90	89	89	119	122	…	…	…	…		
か	ぼ	ち	ゃ	作付	4	4	4	4	-	-	…	…	…			
				収穫	44	44	43	44	-	-	…	…	…	…		
い	ち	ご	作付	2	2	2	2	3	3	…	…	…				
			収穫	19	20	19	19	29	28	…	…	…	…			
ぶ	ど	う	作付	1	1	1	1	1	1	…	…	…				
			収穫	14	14	14	11	15	17	…	…	…	…			
か	き	作付	3	3	3	3	5	5	…	…	…					
		収穫	18	17	18	17	30	27	…	…	…	…				

資料：近畿農政局神戸地域センター（「兵庫農林水産統計年報」「作物統計」より）

26. 農業共済目的別引受け及び支払状況

(1) 農作物共済（水稲）

(単位：ha、戸、千円)

年次	引面受積	引 受 け				支 払				損害防止補助金		
		戸数	共済額	掛総額	農家負担	3割以上被害		共済金	うち 保険金	国庫	連合会	組合
						面積	戸数					
平成13年	474	1,212	377,875	5,524	1,596	2.45	18	551	138	1,166	-	692
14	458	1,163	354,855	5,188	1,499	2.34	16	558	140	1,095	612	844
15	458	1,160	331,013	4,306	1,266	1.10	9	268	67	860	684	977
16	474	1,164	350,370	4,558	1,340	3.78	23	1,087	272	-	615	1093
17	722	1,547	541,725	7,047	2,072	1.09	9	114	29	-	831	1,768
18	666	1,481	503,745	5,898	1,769	1.57	11	245	61	-	747	2,055
19	673	1,436	487,274	5,705	1,712	1.88	12	512	128	-	454	2,017
20	662	1,368	480,775	4,908	1,472	2.61	15	806	202	-	434	3,317
21	662	1,366	488,174	4,329	1,405	1.86	13	417	104	-	475	3,311
22	663	1,314	446,302	3,958	1,284	5.89	24	1,473	368	-	-	3,317

資料：西脇多可行政事務組合農業共済課

(2) 建物共済

(単位：戸、千円)

年次	加入戸数	契約保険金額	共済掛金	被害戸数	支払共済金
平成13年	2,346	53,687,710	40,024	17	1,886
14	2,395	53,535,310	39,853	9	1,430
15	2,385	53,411,420	39,680	26	2,510
16	2,344	52,903,710	39,492	31	4,363
17	3,125	74,939,610	57,141	32	4,493
18	2,969	74,062,320	56,028	20	2,840
19	3,003	72,599,510	55,480	24	2,311
20	2,941	72,564,760	55,749	19	9,287
21	2,879	71,732,080	52,393	14	3,447
22	2,842	71,272,350	52,331	5	8,899

資料：西脇多可行政事務組合農業共済課

27. 家畜家きんの飼養状況

(単位：頭、羽)

区分	平成13年度	平成14年度	平成15年度	平成16年度	平成17年度	平成18年度	平成19年度	平成20年度	平成21年度	平成22年度
乳用牛	380	393	389	416	414	405	396	396	366	380
肉用牛	126	123	126	123	1,323	1,492	1,532	1,604	1,787	1,721
種鶏	6,500	6,500	6,500	5,500	7,000	7,000	6,000	3,650	5,000	5,000

資料：建設経済部農林振興課

28. 林野面積

(単位：ha)

年次	総面積	人工林面積	天然林面積	竹林面積	無立林面積	放牧草地	除地
平成14年	6,831	1,568	5,158	19	85	1	-
15	6,831	1,568	5,158	18	85	-	-
16	6,831	1,569	5,157	18	85	-	-
17	6,831	1,569	5,157	18	85	-	-
18	9,403	2,264	7,014	29	95	-	-
19	9,403	2,264	7,014	29	95	-	-
20	9,403	2,264	7,014	29	95	-	-
21	9,403	2,264	7,014	29	95	-	-
22	9,403	2,260	7,018	29	95	-	-
23	9,403	2,260	7,018	29	95	-	-

資料：建設経済部農林振興課（各年3月31日現在）

29. 造林面積

(単位：ha)

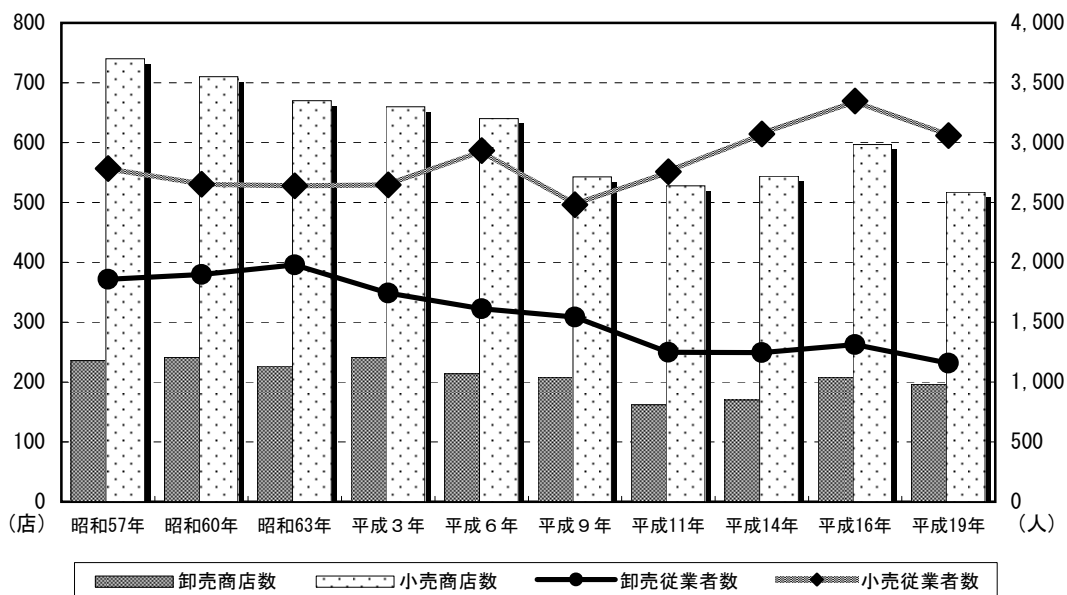
年次	総数	人工更新		天然更新			ぼうが
		針葉樹	広葉樹	針葉樹	広葉樹	針広混交樹	
平成14年	1.20	1.20	-	-	-	-	-
15	-	-	-	-	-	-	-
16	0.20	0.20	-	-	-	-	-
17	-	-	-	-	-	-	-
18	-	-	-	-	-	-	-
19	0.10	0.10	-	-	-	-	-
20	-	-	-	-	-	-	-
21	2.50	-	2.50	-	-	-	-
22	6.8	-	2.8	-	-	4.0	-
23	-	-	-	-	-	-	-

資料：建設経済部農林振興課（各年3月31日現在）

5 商 業

- 30. 産業（中分類）別商店数、従業者数及び年間商品販売額
- 31. 産業（小分類）別商店数、従業者数、年間商品販売額、
売場面積
- 32. 規模別商店数
- 33. (株)西脇市地方卸売市場主要品目売上高
- 34. (株)西脇市地方卸売市場地区別買受人数
- 35. 市内金融機関店舗数
- 36. 観光客形態別入込数
- 37. 観光客目的別入込数

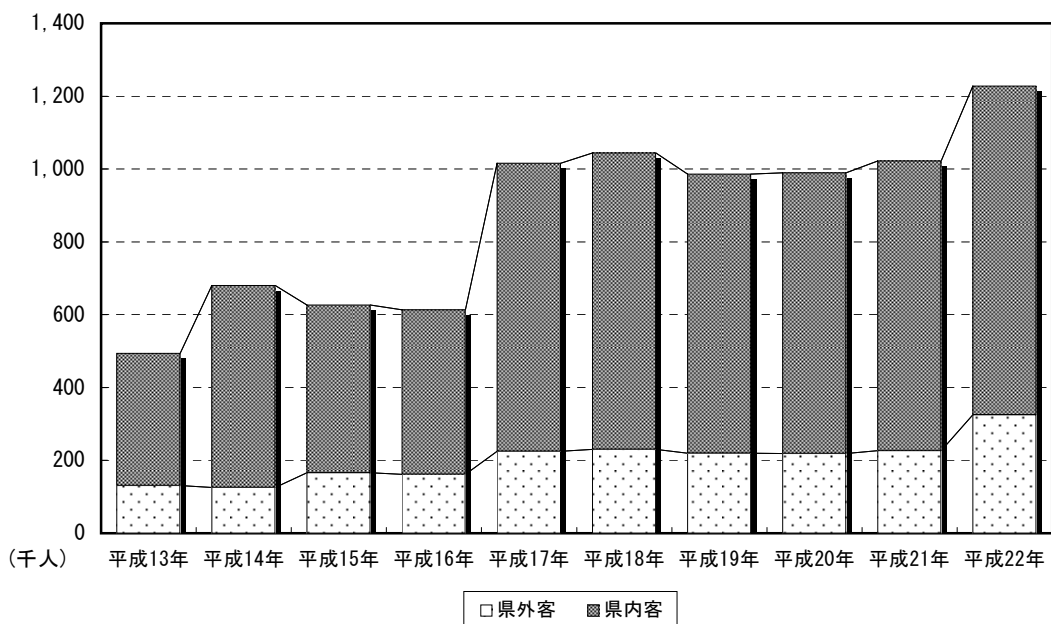
商店数、従業者数の推移 (商業統計調査)



	昭和57年	昭和60年	昭和63年	平成3年	平成6年	平成9年	平成11年	平成14年	平成16年	平成19年
卸売商店数	236	241	227	241	214	208	162	170	208	196
小売商店数	740	710	670	660	640	543	528	544	597	517
卸売従業者数	1,857	1,898	1,979	1,743	1,612	1,542	1,249	1,246	1,314	1,158
小売従業者数	2,784	2,652	2,638	2,647	2,932	2,481	2,757	3,071	3,348	3,058

(注) 平成16年以降は新「西脇市」のデータ

観光客形態別入込数 (観光客動態調査)



	平成13年	平成14年	平成15年	平成16年	平成17年	平成18年	平成19年	平成20年	平成21年	平成22年
県外客	131	126	166	162	225	230	220	219	227	325
県内客	363	554	461	451	791	814	766	771	795	903

(注) 平成17年以降は新「西脇市」のデータ

30. 産業（中分類）別商店数、従業者数及び年間商品販売額

(単位：店、人、万円)

産 業 中 分 類	平成6年7月1日			平成9年6月1日		
	商店数	従業者数	年間商品販売額	商店数	従業者数	年間商品販売額
総 数	854	4,544	13,988,219	751	4,203	14,414,224
卸 売 業	214	1,612	8,383,299	208	1,542	9,082,903
小 売 業	640	2,932	5,604,920	543	2,481	5,331,321
54 各種商品小売業	3	228	773,171	3	139	641,362
55 織物・衣服・身の回り品小売業	139	460	692,428	102	328	594,393
56 飲食料品小売業	156	821	1,274,560	132	752	1,154,333
57 自動車・自転車小売業	64	328	1,091,226	63	308	1,095,364
58 家具・建具・家庭用機械機具小売業	81	297	572,971	67	240	491,306
59 その他の小売業	197	798	1,200,564	176	714	1,354,563

産 業 中 分 類	平成11年7月1日 (簡易調査)			平成14年6月1日		
	商店数	従業者数	年間商品販売額	商店数	従業者数	年間商品販売額
総 数	690	4,006	12,937,284	714	4,317	11,452,375
卸 売 業	162	1,249	7,799,931	170	1,246	6,555,371
小 売 業	528	2,757	5,137,353	544	3,071	4,897,004
54 各種商品小売業	6	260	666,889	4	182	438,901
55 織物・衣服・身の回り品小売業	97	314	565,788	97	335	347,472
56 飲食料品小売業	118	831	1,117,558	128	1,047	1,397,402
57 自動車・自転車小売業	50	270	1,033,000	52	262	740,789
58 家具・建具・家庭用機械機具小売業	67	252	529,511	70	246	376,280
59 その他の小売業	190	830	1,224,607	193	999	1,596,160

産 業 中 分 類	平成16年6月1日 (簡易調査)			平成19年6月1日		
	商店数	従業者数	年間商品販売額	商店数	従業者数	年間商品販売額
総 数	805	4,662	11,077,401	713	4,216	9,768,987
卸 売 業	208	1,314	6,242,056	196	1,158	4,761,603
小 売 業	597	3,348	4,835,345	517	3,058	5,007,384
55 各種商品小売業	5	269	194,700	2	204	X
56 織物・衣服・身の回り品小売業	104	345	371,948	84	279	397,856
57 飲食料品小売業	151	1,228	1,731,331	127	1,101	1,568,677
58 自動車・自転車小売業	53	250	582,077	49	242	578,844
59 家具・建具・家庭用機械機具小売業	68	240	334,311	60	233	328,380
60 その他の小売業	216	1,016	1,620,978	195	999	X

資料：商業統計調査

(注) 平成16年は、旧西脇市、旧多可郡黒田庄町を合計したものである。平成19年は新「西脇市」のデータ。

31. 産業（小分類）別商店数、従業者数、年間商品販売額、売場面積

(単位：店、人、万円、㎡)

産 業 小 分 類	商 店 数	従業者数	年間商品販売額	売場面積
総 数	713	4,216	9,768,987	76,445
卸 業	196	1,158	4,761,603	-
49 各種商品卸売業	-	-	-	-
491 各種商品卸売業	-	-	-	-
50 繊維・衣服等卸売業	63	401	2,426,693	-
501 繊維品卸売業（衣服、身の回り品を除く）	47	315	1,971,358	-
502 衣服・身の回り品卸売業	16	86	455,335	-
51 飲食料品卸売業	27	138	584,151	-
511 農畜産物・水産物卸売業	15	103	510,702	-
512 食料・飲料卸売業	12	35	73,449	-
52 建築材料、鉱物・金属材料等卸売業	38	269	783,339	-
521 建築材料卸売業	17	142	282,184	-
522 化学製品卸売業	11	56	228,430	-
523 鉱物・金属材料卸売業	8	43	X	-
524 再生資源卸売業	2	28	X	-
53 機械器具卸売業	30	162	568,297	-
531 一般機械器具卸売業	16	80	241,619	-
532 自動車卸売業	11	74	315,129	-
533 電機機械器具卸売業	3	8	11,549	-
539 その他の機械器具卸売業	-	-	-	-
54 その他の卸売業	38	188	399,123	-
541 家具・建具・じゅう器等卸売業	12	107	303,647	-
542 医療品・化粧品等卸売業	10	20	19,888	-
549 他に分類されない卸売業	16	61	75,588	-
小 売 業	517	3,058	5,007,384	76,445
55 各種商品小売業	2	204	X	X
551 百貨店、総合スーパー	1	197	X	X
559 その他の各種商品小売業（従業者が常時50人未満のもの）	1	7	X	X
56 織物・衣服・身の回り品小売業	84	279	397,856	11,825
561 呉服・服地・寝具小売業	21	70	99,900	2,262
562 男子服小売業	12	42	73,984	2,540
563 婦人・子供服小売業	34	107	154,061	4,743
564 靴・履物小売業	3	11	9,078	212
569 その他の織物・衣服・身の回り品小売業	14	49	60,833	2,068
57 飲食料品小売業	127	1,101	1,568,677	18,391
571 各種食料品小売業	15	505	867,581	11,213
572 酒小売業	23	60	146,310	1,443
573 食肉小売業	7	31	59,932	525
574 鮮魚小売業	2	4	X	X
575 野菜・果実小売業	3	6	6,955	156
576 菓子・パン小売業	21	121	63,245	1,029
577 米穀類小売業	7	9	X	X
579 その他の飲食料品小売業	49	365	420,339	3,719
58 自動車・自転車小売業	49	242	578,844	2,060
581 自動車小売業	43	231	573,346	1,642
582 自転車小売業	6	11	5,498	418
59 家具・じゅう器・機械器具小売業	60	233	328,380	12,806
591 家具・建具・畳小売業	21	68	90,966	4,899
592 機械器具小売業	31	111	163,329	3,456
599 その他のじゅう器小売業	8	54	74,085	4,451
60 その他の小売業	195	999	X	X
601 医薬品・化粧品小売業	39	216	425,898	3,225
602 農耕用品小売業	6	53	135,903	645
603 燃料小売業	31	170	600,113	119
604 書籍・文房具小売業	20	232	173,038	2,440
605 スポーツ用品・がん具・娯楽用品・楽器小売業	11	31	55,471	2,438
606 写真機・写真材料小売業	1	6	X	X
607 時計・眼鏡・光学機械小売業	8	35	X	X
609 他に分類されない小売業	79	256	326,766	10,619

資料：平成19年商業統計調査（平成19年6月1日現在）

32. 規模別商店数

(単位：店)

年次	従業者数							備考
	計	1～4	5～9	10～19	20～29	30～49	50人以上	
昭和 57年	1,289	999	196	54	22	12	6	
60	951	688	177	54	16	16	-	
63	897	634	166	64	15	12	6	
平成 3年	901	625	174	69	11	17	5	
6	854	602	151	71	13	11	6	
9	751	517	144	61	14	11	4	
11	690	470	120	73	12	10	5	簡易調査
14	714	456	151	76	13	13	5	
16	805	533	169	74	17	7	5	簡易調査
19	713	466	154	62	15	10	6	

資料：商業統計調査（昭和60年以降は、飲食店を除く。）

(注) 平成16年は、旧西脇市、旧多可郡黒田庄町を合計したものである。平成19年は、新「西脇市」のデータ。

33. ㈱西脇市地方卸売市場主要品目売上高

(単位：千円)

年次	鮮魚介類	加工水産物	そ 菜 類	果 実 類	加工青果類	そ の 他
平成 14年	50,421	12,605	△ 16,752	△ 12,369	-	-
15	△ 48,045	△ 12,011	18,422	△ 11,707	-	-
16	△ 42,188	△ 10,547	△ 13,200	△ 11,145	-	-
17	42,972	10,743	13,582	△ 9,282	-	-
18	△ 40,848	△ 8,966	16,969	△ 7,236	-	-
19	△ 38,163	△ 8,377	△ 12,661	8,355	-	-
20	39,164	8,597	21,991	8,441	-	-
21	33,465	7,346	29,362	9,679	-	-
22	△ 33,368	△ 7,324	34,366	△ 8,827	-	-
23	43,254	9,493	△ 26,900	10,154	-	-

資料：㈱西脇市地方卸売市場（各年4月分）

34. ㈱西脇市地方卸売市場地区別買受人数

(単位：人)

年次	計	西脇市	(多可郡)	(加東郡)	小野市	加西市	(氷上郡)	その他
平成 14年	281	130	70	30	10	5	30	6
15	241	113	62	26	9	5	21	5
16	223	105	56	23	9	5	20	5
17	196	98	49	20	7	2	15	5
18	192	112	33	20	6	2	14	5
19	179	106	31	17	5	2	13	5
20	164	97	30	15	5	2	10	5
21	164	97	30	15	5	2	10	5
22	164	97	30	15	5	2	10	5
23	164	97	30	15	5	2	10	5

資料：㈱西脇市地方卸売市場（各年4月1日現在）

(注) 平成18年度以降は市町村合併により西脇市は旧西脇市と旧黒田庄町、多可郡は多可町、加東郡は加東市、氷上郡は丹波市のデータ。

35. 市内金融機関店舗数

(単位：店)

年次	総数	普通銀行	信用金庫	信用組合	農業協同組合	その他
平成14年	11	3	1	1	5	1
15	11	3	1	1	5	1
16	11	3	1	1	5	1
17	8	3	1	1	2	1
18	10	3	2	1	3	1
19	10	3	2	1	3	1
20	10	3	2	1	3	1
21	10	3	2	1	3	1
22	11	3	3	1	3	1
23	11	3	3	1	3	1

資料：会計課（各年3月末現在）

（注）平成18年以降は、旧西脇市と旧黒田庄町の合計。

36. 観光客形態別入込数

(単位：千人)

年度	総入込数	宿泊・日帰り別		居住地別		利用交通機関別			
		宿泊	日帰り	県外	県内	JR・路線バス等	貸切バス	自家用車	その他
平成13年度	494	73	421	131	363	17	73	397	7
14	680	75	605	126	554	23	100	546	11
15	627	76	551	166	461	21	92	503	11
16	613	94	519	162	451	20	90	492	11
17	1016	99	917	225	791	34	149	816	17
18	1,044	98	946	230	814	34	153	839	18
19	986	101	885	220	766	33	145	792	16
20	990	93	897	219	771	33	145	796	16
21	1,022	100	922	227	795	34	150	821	17
22	1,228	81	1,147	325	903	41	180	987	20

資料：建設経済部商工労政課

（注）平成17年度以降は、旧西脇市と旧黒田庄町の合計。

37. 観光客目的別入込数

(単位：千人)

年度	総入込数	自然観賞	社寺参拝	まつり	遺跡・史跡観賞	公園・遊園地	施設見学	登山・ハイキング・キャンプ	ゴルフ・テニスなど	コンベンションほか
平成13年度	494	21	125	70	4	91	38	6	139	-
14	680	24	125	70	3	96	37	7	112	206
15	627	24	123	48	3	88	43	6	110	182
16	613	24	123	53	3	80	41	6	117	166
17	1,016	24	125	69	3	314	71	26	123	261
18	1,044	24	125	52	3	297	64	23	127	329
19	986	24	125	41	3	261	65	25	132	310
20	990	24	125	51	3	285	66	23	122	291
21	1,022	24	125	41	3	285	68	22	140	164
22	1,228	15	132	51	3	288	66	23	123	527

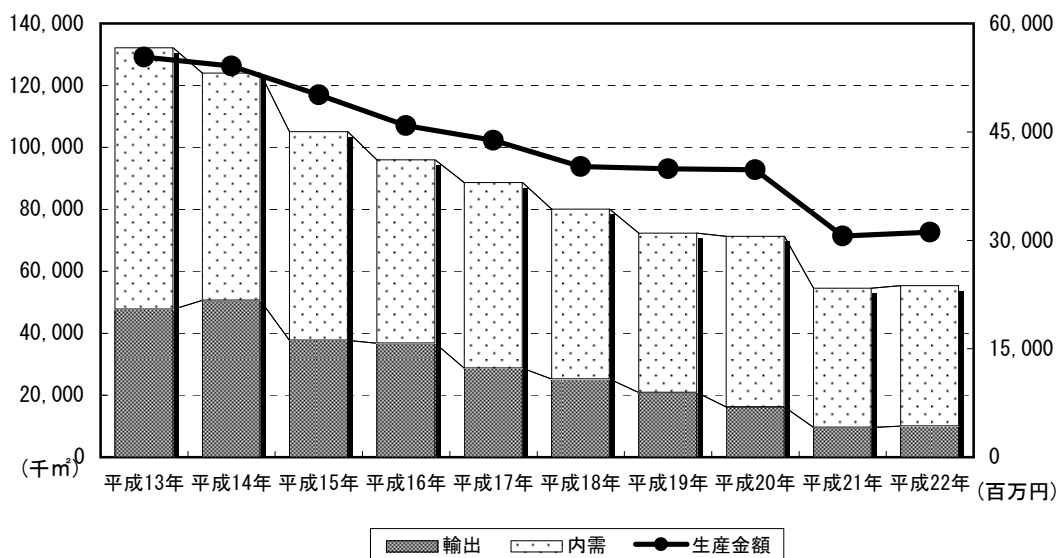
資料：建設経済部商工労政課

（注）平成17年度以降は、旧西脇市と旧黒田庄町の合計。

6 工 業

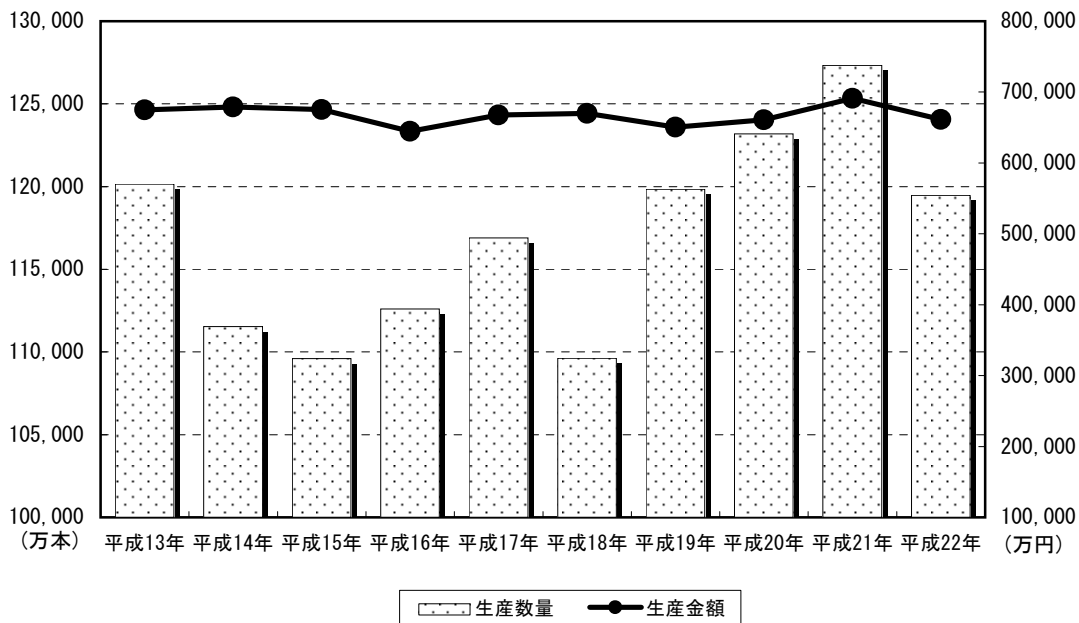
- 38. 産業（中分類）別事業所数、従業者数、
製造品出荷額等（4人以上の事業所）
- 39. 従業者規模別事業所数（4人以上の事業所）
- 40. 経営組織別事業所数及び従業者数（4人以上の事業所）
- 41. 産業（中分類）別事業所数、
製造品出荷額等（4人以上の事務所）
- 42. 織物の生産数量（検査統計に基づく）
- 43. 播州織規模別織布工場数
- 44. 播州織組合員（工場）数、従業者数及び織機台数
- 45. 播州釣針企業数、従業者数
- 46. 播州釣針規模別企業数
- 47. 播州釣針生産数量
- 48. 播州釣針製品別生産状況
- 49. 播州釣針製品等流通状況

播州織物の生産数量及び生産金額



	平成13年	平成14年	平成15年	平成16年	平成17年	平成18年	平成19年	平成20年	平成21年	平成22年
輸出	47,693	50,603	37,719	36,810	28,767	25,255	20,889	16,198	9,594	10,037
内需	84,432	73,360	67,364	59,152	59,889	54,859	51,442	55,064	44,919	45,366
生産金額	55,340	54,116	50,137	45,884	43,818	40,224	39,889	39,748	30,590	31,143

播州釣針生産数量及び生産金額



	平成13年	平成14年	平成15年	平成16年	平成17年	平成18年	平成19年	平成20年	平成21年	平成22年
生産数量	120,148	111,537	109,599	112,602	116,906	109,617	119,832	123,182	127,337	119,462
生産金額	674,975	679,040	675,410	644,471	667,893	670,008	650,661	660,881	691,114	661,362

38. 産業（中分類）別事業所数、従業者数、製造品出荷額等（4人以上の事業所）

（単位：事業所、人、万円）

年次・産業中分類	事業所数	従業者数	現金給与総額	原材料使用額	製造品出荷額等	付加価値額
平成6年	269	3,765	1,356,553	3,982,206	9,474,240	4,805,121
7	261	3,742	1,364,577	4,134,762	11,373,690	5,665,545
8	249	4,353	1,676,563	5,001,731	9,408,453	3,194,833
9	238	4,242	1,754,115	5,772,858	7,687,705	1,121,731
10	252	4,403	1,774,912	5,900,142	9,463,028	1,957,587
11	232	4,308	1,871,294	4,946,853	10,874,751	4,660,108
12	226	4,170	1,766,060	5,935,964	14,267,867	7,226,719
13	222	4,372	1,867,256	4,786,352	11,590,480	4,583,506
14	195	4,096	1,585,235	3,951,333	9,730,492	4,133,981
15	198	4,164	1,644,311	4,506,048	10,502,941	4,344,885
16	160	3,959	1,487,915	4,655,398	11,102,354	3,818,230
17	221	4,798	1,859,466	5,282,982	11,349,111	3,918,313
18	189	4,903	2,068,831	5,257,173	10,552,027	4,292,281
19	186	5,167	2,221,788	11,067,258	17,153,447	5,443,924
20	189	4,764	2,153,232	10,173,061	16,163,694	4,841,299
21	174	4,674	2,001,735	6,490,163	11,679,531	4,361,114
平成22年	161	4,525	2,000,887	7,052,188	12,650,390	5,143,156
09 食料品	9	119	35,069	251,336	404,388	145,763
10 飲料・たばこ・飼料	1	11	x	x	x	x
11 繊維工業	65	1,197	351,210	808,436	1,478,730	576,247
12 木材・木製品	3	20	x	x	x	x
13 家具・装備品	1	5	x	x	x	x
14 パルプ・紙・紙加工品	5	68	23,141	71,250	117,730	44,267
15 印刷・同関連業	5	64	x	x	x	x
16 化学工業	1	11	x	x	x	x
17 石油製品・石炭製品	1	8	x	x	x	x
18 プラスチック製品	10	200	62,474	225,236	336,283	102,748
19 ゴム製品	1	8	x	x	x	x
20 なめし革・同製品・毛皮	-	-	-	-	-	-
21 窯業・土石製品	10	186	78,360	221,902	505,663	239,961
22 鉄鋼業	-	-	-	-	-	-
23 非鉄金属	-	-	-	-	-	-
24 金属製品	17	290	93,081	349,581	591,704	218,952
25 はん用機械器具	3	74	x	x	x	x
26 生産用機械器具	3	187	79,491	121,653	493,063	343,134
27 業務用機械器具	1	7	x	x	x	x
28 電子部品・デバイス・電子回路	4	1,502	962,977	4,125,170	7,285,949	2,956,653
29 電気機械器具	4	98	34,148	88,819	135,043	22,110
30 情報通信機械器具	-	-	-	-	-	-
31 輸送用機械器具	5	63	19,225	36,059	65,766	28,292
32 その他	12	407	193,830	660,425	1,016,626	346,900

資料：工業統計調査（各年12月31日現在）

39. 従業者規模別事業所数（4人以上の事業所）

（単位：事業所）

年次	合計	従業者4人以上29人以下の事業所				従業者30人以上の事業所							
		計	4～9	10～19	20～29	計	30～49	50～99	100～199	200～299	300～499	500～999	1000人以上
平成6年	269	249	193	38	18	20	5	10	3	2	-	-	-
7	261	241	185	41	15	20	7	8	3	2	-	-	-
8	249	228	170	41	17	21	7	6	5	2	-	1	-
9	238	218	165	37	16	20	5	8	4	2	-	1	-
10	252	232	176	39	17	20	5	8	4	2	-	1	-
11	232	208	154	38	16	24	10	8	5	-	-	1	-
12	226	203	154	33	16	23	11	6	4	1	-	1	-
13	222	197	144	39	14	25	12	5	6	1	-	1	-
14	195	176	120	40	16	19	6	6	5	1	-	-	1
15	198	178	128	35	15	20	6	8	4	1	-	-	1
16	160	141	95	34	12	19	6	8	3	1	-	-	1
17	221	198	149	29	20	23	6	11	5	-	-	-	1
18	189	164	107	43	14	25	8	11	4	1	-	-	1
19	186	157	99	45	13	29	10	13	4	1	-	-	1
20	189	163	114	38	11	26	9	11	4	1	-	-	1
21	174	147	96	41	10	27	10	11	4	1	-	-	1
22	161	135	86	40	9	26	12	9	3	1	-	-	1

資料：工業統計調査（各年12月31日現在）

40. 経営組織別事業所数及び従業者数（4人以上の事業所）

（単位：事業所、人）

年次	事業所数			従業者数						
	合計	会社	その他	合計	常用労働者			個人事業主・家族従業者		
					計	男	女	計	男	女
平成6年	269	176	93	3,765	3,583	2,156	1,427	182	109	73
7	251	168	83	3,742	3,558	2,146	1,412	184	112	72
8	249	167	82	4,353	4,191	2,697	1,494	162	100	62
9	238	159	79	4,242	4,092	2,715	1,377	150	93	57
10	252	171	81	4,403	4,244	2,765	1,479	159	91	68
11	232	161	71	4,308	4,183	2,742	1,441	125	79	46
12	226	148	78	4,170	4,035	2,669	1,366	135	83	52
13	222	161	61	4,372	4,245	2,790	1,455	127	72	55
14	195	150	45	4,096	4,014	2,697	1,317	82	50	32
15	198	150	48	4,164	4,085	2,752	1,333	79	47	32
16	160	124	36	3,959	3,901	2,624	1,277	58	35	23
17	221	165	56	4,798	4,698	3,200	1,498	100	60	40
18	189	151	38	4,903	4,825	3,344	1,481	78	43	35
19	186	154	32	5,167	5,111	3,523	1,588	56	32	24
20	189	144	45	4,764	4,677	3,306	1,371	87	51	36
21	174	143	31	4,674	4,617	3,275	1,342	57	35	22
22	161	137	24	4,525	4,475	3,193	1,282	50	28	22

資料：工業統計調査（各年12月31日現在）

41. 産業（中分類）別事業所数、製造品出荷額等（4人以上の事業所）

（単位：事業所、万円）

産業中分類	平成16年		平成17年		平成18年		平成19年	
	事業所数	製造品出荷額等	事業所数	製造品出荷額等	事業所数	製造品出荷額等	事業所数	製造品出荷額等
総数	160	11,102,354	221	11,349,111	189	10,552,027	186	17,153,447
09 食料品	9	411,709	13	389,598	10	288,382	9	434,071
10 飲料・たばこ・飼料	-	-	-	-	-	-	1	X
11 繊維工業	53	1,080,095	73	1,153,116	60	1,147,813	56	1,140,806
12 衣服・その他の繊維製品	30	851,863	35	998,406	30	909,209	29	1,039,335
13 木材・木製品	3	16,235	3	22,672	3	26,282	3	27,782
14 家具・装備品	1	X	1	X	1	X	1	X
15 パルプ・紙・紙加工品	4	87,499	6	91,803	5	86,536	6	116,888
16 印刷・同関連業	8	100,047	9	121,064	7	84,158	5	X
17 化学工業	1	X	1	X	1	X	1	X
18 石油製品・石炭製品	-	-	-	-	1	X	1	X
19 プラスチック製品	10	573,455	10	567,022	9	520,986	10	562,626
20 ゴム製品	2	X	2	X	2	X	2	X
21 なめし革・同製品・毛皮	-	-	-	-	-	-	-	-
22 窯業・土石製品	5	212,608	11	571,213	11	581,282	11	590,244
23 鉄鋼業	-	-	1	X	-	-	-	-
24 非鉄金属	-	-	-	-	-	-	-	-
25 金属製品	10	454,883	17	516,222	17	594,513	18	672,974
26 一般機械器具	3	16,530	9	176,189	7	464,166	7	922,725
27 電気機械器具	3	640,923	6	659,427	4	638,592	6	701,634
28 情報通信機械器具	-	-	-	-	-	-	1	X
29 電子部品・デバイス	2	X	3	4,976,831	3	4,111,251	3	9,703,747
30 輸送用機械器具	4	45,750	3	53,214	5	43,081	5	68,189
31 精密機械器具	2	X	2	X	2	X	1	X
32 その他	10	952,790	16	1,000,047	11	989,400	10	1,010,328

産業中分類	平成20年		平成21年		平成22年	
	事業所数	製造品出荷額等	事業所数	製造品出荷額等	事業所数	製造品出荷額等
総数	189	16,163,694	174	11,679,531	161	12,650,390
09 食料品	10	374,722	8	365,456	9	404,388
10 飲料・たばこ・飼料	1	X	1	X	1	x
11 繊維工業	89	1,972,287	74	1,697,558	65	1,478,730
12 木材・木製品	3	20,046	3	18,380	3	x
13 家具・装備品	1	X	1	X	1	x
14 パルプ・紙・紙加工品	6	116,317	6	111,231	5	117,730
15 印刷・同関連業	6	X	7	X	5	x
16 化学工業	1	X	1	X	1	x
17 石油製品・石炭製品	1	X	1	X	1	x
18 プラスチック製品	8	591,278	9	341,171	10	336,283
19 ゴム製品	1	X	1	X	1	x
20 なめし革・同製品・毛皮	-	-	-	-	-	-
21 窯業・土石製品	10	521,323	10	504,921	10	505,663
22 鉄鋼業	-	-	-	-	-	-
23 非鉄金属	-	-	-	-	-	-
24 金属製品	15	699,459	17	647,897	17	591,704
25 はん用機械器具	4	79,542	6	58,446	3	x
26 生産用機械器具	2	X	3	675,565	3	493,063
27 業務用機械器具	1	X	1	X	1	x
28 電子部品・デバイス・電子回路	2	X	2	X	4	7,285,949
29 電気機械器具	5	531,708	5	528,286	4	135,043
30 情報通信機械器具	-	-	-	-	-	-
31 輸送用機械器具	8	86,835	5	60,000	5	65,766
32 その他	15	1,062,149	13	1,013,204	12	1,016,626

資料：工業統計調査（各年12月31日現在）

（注）平成20年から、産業中分類の内容が変更となった。

42. 織物の生産数量（検査統計に基づく）

（単位：㎡、百万円、円）

区 分	平 成 8 年	平 成 9 年	平 成 10 年	平 成 11 年	平 成 12 年
合 計	192,394,338	195,525,041	180,102,197	156,673,520	132,638,344
対 前 年 比	△ 7,768,724	△ 3,130,703	△ 15,422,844	△ 23,428,677	△ 24,035,176
輸 出 計	69,969,137	76,344,462	73,578,093	62,766,714	51,522,865
綿 織 物	67,310,112	72,987,158	70,397,036	59,858,728	48,925,843
ス フ 織 物	323,166	304,287	210,854	313,165	87,607
合 織 維 物	2,335,859	3,053,017	2,970,203	2,594,821	2,509,415
内 需 計	122,425,201	119,180,579	106,524,104	93,906,806	81,115,479
綿 織 物	112,931,807	111,563,158	100,593,091	88,438,209	75,555,122
ス フ 織 物	1,573,970	582,539	475,000	335,047	287,331
合 織 維 物	7,919,424	7,034,282	5,456,013	5,133,550	5,273,026
生 産 金 額	61,848	64,323	58,827	56,414	54,377
生 産 ㎡ 金 額	321	329	327	360	410

区 分	平 成 13 年	平 成 14 年	平 成 15 年	平 成 16 年	平 成 17 年
合 計	132,125,731	123,962,048	105,082,853	95,962,208	88,655,661
対 前 年 比	△ 512,613	△ 8,163,683	△ 18,879,195	△ 9,120,645	△ 7,306,547
輸 出 計	47,693,268	50,602,531	37,718,636	36,810,356	28,767,079
綿 織 物	44,001,716	48,105,941	35,194,027	33,725,608	26,332,563
ス フ 織 物	191,136	165,148	21,537	58,305	50,757
合 織 維 物	3,500,416	2,331,442	2,503,072	3,026,443	2,383,759
内 需 計	84,432,463	73,359,517	67,364,217	59,151,852	59,888,582
綿 織 物	78,444,475	68,185,449	61,884,482	54,156,136	54,146,402
ス フ 織 物	204,149	109,896	224,848	113,583	71,593
合 織 維 物	5,783,839	5,064,172	5,254,887	4,882,133	5,670,587
生 産 金 額	55,340	54,116	50,137	45,884	43,818
生 産 ㎡ 金 額	419	437	477	478	491

区 分	平 成 18 年	平 成 19 年	平 成 20 年	平 成 21 年	平 成 22 年
合 計	80,114,328	72,332,096	71,262,439	54,512,741	55,402,813
対 前 年 比	△ 8,541,333	△ 7,782,232	△ 1,069,657	△ 16,749,698	890,072
輸 出 計	25,255,254	20,889,761	16,198,462	9,594,021	10,036,875
綿 織 物	22,064,195	16,733,871	13,149,429	8,140,737	8,593,037
ス フ 織 物	115,178	33,671	8,154	0	2,294
合 織 維 物	3,075,881	4,122,219	3,040,879	1,453,284	1,441,544
内 需 計	54,859,074	51,442,335	55,063,977	44,918,720	45,365,938
綿 織 物	48,607,133	45,558,904	49,507,076	39,247,029	40,857,166
ス フ 織 物	36,901	31,288	19,692	50,827	58,096
合 織 維 物	6,215,040	5,852,143	5,537,209	5,620,864	4,450,676
生 産 金 額	40,224	39,889	39,748	30,590	31,143
生 産 ㎡ 金 額	502	551	557	561	562

資料：播州織工業組合

43. 播州織規模別織布工場数

(単位：事業所)

年次	総数	(単位：事業所)					
		1～9	10～19	20～29	30～49	50～99	100台以上
平成2年	530	116	306	60	29	15	4
3	496	109	278	62	30	14	3
4	453	108	250	52	30	9	4
5	390	98	214	43	24	11	-
6	362	108	197	27	22	8	-
7	325	97	179	24	19	6	-
8	304	97	162	23	18	4	-
9	295	98	159	19	16	3	-
10	272	98	142	18	11	3	-
11	235	86	124	13	9	3	-
12	212	74	115	13	9	1	-
13	417	154	230	18	12	2	1
14	393	155	208	15	12	2	1
15	366	142	202	8	11	2	1
16	347	138	181	13	12	2	1
17	326	129	171	11	12	2	1
18	313	138	160	6	8	-	1
19	283	123	147	6	6	-	1
20	261	110	139	6	5	-	1
21	247	103	132	6	5	-	1
22	227	97	118	6	5	-	1

資料：播州織工業組合

(注)平成13年4月1日、播州織構造改善工業組合、北播織構造改善工業組合、野間織物構造改善工業組合、加西織構造改善工業組合が合併し、播州織工業組合となり、数値も全組合の合計数値となる。

44. 播州織組合員（工場）数、従業者数及び織機台数

(単位：事業所、人、台)

年次	組合員数	従業者数			機械台数
		総数	男	女	
平成2年	530	1,844	829	1,015	9,304
3	496	1,702	776	926	8,933
4	453	1,324	619	705	8,119
5	390	1,166	556	610	6,016
6	362	1,099	526	573	5,098
7	325	1,077	484	593	4,464
8	304	975	436	539	4,049
9	295	847	409	438	3,822
10	274	797	382	415	3,385
11	237	719	344	375	2,868
12	214	653	312	341	2,467
13	419	1,591	797	794	4,912
14	395	1,500	757	743	4,591
15	366	1,311	678	633	4,207
16	347	1,281	678	603	3,976
17	326	1,242	667	575	3,706
18	313	1,210	653	557	3,567
19	283	1,128	606	522	3,196
20	261	1,073	577	496	2,994
21	247	1,025	552	473	2,848
22	227	950	517	433	2,616

資料：播州織工業組合

(注)平成13年4月1日、播州織構造改善工業組合、北播織構造改善工業組合、野間織物構造改善工業組合、加西織構造改善工業組合が合併し、播州織工業組合となり、数値も全組合の合計数値となる。

45. 播州釣針企業数、従業者数

(単位：事業所、人)

年次	企業数				従業者数			
	合計	西脇市	多可郡	丹波市	合計	西脇市	多可郡	丹波市
平成13年	42	21	12	9	360	296	26	38
14	41	21	11	9	376	307	29	40
15	39	21	10	8	383	313	32	38
16	40	21	10	9	402	325	32	45
17	39	21	9	9	416	344	24	48
18	39	30	-	9	425	367	-	58
19	38	29	-	9	446	382	-	64
20	38	29	-	9	459	397	-	62
21	37	29	-	8	479	402	-	77
22	37	29	-	8	477	407	-	70

資料：播州釣針協同組合

46. 播州釣針規模別企業数

(単位：事業所)

年次	合計			1～5			6～10			11～20			21～50			51人以上		
	計	個人	法人	計	個人	法人	計	個人	法人	計	個人	法人	計	個人	法人	計	個人	法人
平成13年	42	22	20	26	20	6	9	2	7	2	-	2	3	-	3	2	-	2
14	41	20	21	25	19	6	9	2	7	2	-	2	3	-	3	2	-	2
15	39	19	20	23	18	5	9	2	7	2	-	2	3	-	3	2	-	2
16	40	19	21	26	19	7	7	-	7	2	-	2	3	-	3	2	-	2
17	39	20	19	24	18	6	8	2	6	3	-	3	2	-	2	2	-	2
18	39	20	19	24	19	5	7	1	6	4	-	4	2	-	2	2	-	2
19	38	18	20	20	17	3	7	1	6	6	-	6	3	-	3	2	-	2
20	38	18	20	20	17	3	7	1	6	6	-	6	3	-	3	2	-	2
21	37	17	20	19	16	3	7	1	6	6	-	6	3	-	3	2	-	2
平成22年	37	17	20	19	16	3	7	1	6	6	-	6	3	-	3	2	-	2
西脇市	29	13	16	15	12	3	6	1	5	4	-	4	2	-	2	2	-	2
丹波市	8	4	4	4	4	-	1	-	1	2	-	2	1	-	1	-	-	-

資料：播州釣針協同組合

(注) 平成17年までは、西脇市、多可郡、丹波市の合計。平成18年以降は、西脇市、丹波市の合計。

47. 播州釣針生産数量

(単位：万本、万円)

年次	生産数量				生産金額			
	合計	西脇市	多可郡	丹波市	合計	西脇市	多可郡	丹波市
平成13年	120,148	110,513	2,989	6,646	674,975	561,800	17,210	95,965
14	111,537	100,367	3,216	7,954	679,040	545,700	18,230	115,110
15	109,599	98,544	3,198	7,857	675,410	544,950	18,140	112,320
16	112,602	102,314	3,107	7,181	644,471	523,510	17,653	103,308
17	116,906	104,192	3,964	8,750	667,893	524,373	20,745	122,775
18	109,617	100,694	-	8,923	670,008	540,753	-	129,255
19	119,832	110,797	-	9,035	650,661	523,276	-	127,385
20	123,182	115,063	-	8,119	660,881	540,996	-	119,885
21	127,337	116,686	-	10,651	691,114	542,621	-	148,493
22	119,462	108,023	-	11,439	661,362	503,350	-	158,012

資料：播州釣針協同組合

(注) 生産金額には、その他釣用品の金額は含まれない。

48. 播州釣針製品別生産状況

(単位：万本、万円)

年次	合計		鉄針		仕掛		糸付		毛鉤	
	数量	金額	数量	金額	数量	金額	数量	金額	数量	金額
平成13年	120,148	674,975	102,274	306,820	13,275	265,486	4,386	87,710	213	14,959
14	111,538	679,040	91,983	275,950	15,506	310,112	3,809	76,168	240	16,810
15	109,599	675,410	89,866	269,600	15,736	314,702	3,774	75,478	223	15,630
16	112,602	644,471	95,568	286,990	13,631	272,609	3,187	69,740	216	15,132
17	116,906	667,893	99,018	297,053	14,018	280,370	3,608	72,145	262	18,325
18	109,617	670,008	90,101	270,303	15,757	315,135	3,572	71,443	187	13,127
19	119,832	650,661	103,261	309,781	13,504	270,081	2,878	57,558	189	13,241
20	123,182	660,881	106,455	319,364	13,636	272,713	2,951	59,030	140	9,774
21	127,337	691,114	109,534	328,600	14,413	288,245	3,260	65,224	130	9,045
平成22年	119,462	661,362	102,353	307,059	14,648	292,963	2,219	44,386	242	16,954
西脇市	108,023	503,350	98,128	294,384	7,781	155,618	1,893	37,861	221	15,487
丹波市	11,439	158,012	4,225	12,675	6,867	137,345	326	6,525	21	1,467

資料：播州釣針協同組合

(注) 平成17年までは、西脇市、多可郡、丹波市の合計。平成18年以降は、西脇市、丹波市の合計。

49. 播州釣針製品等流通状況

(単位：万円)

年次	合計	国内						輸出計
		計	近畿	関東	中部・北陸	中国・四国・九州	東北・北海道	
平成13年	1,151,997	1,048,327	300,055	226,479	168,981	274,994	77,818	103,670
14	1,087,900	1,023,572	287,134	259,161	165,121	245,995	66,161	64,328
15	1,084,790	1,018,562	284,294	257,092	163,532	246,913	66,731	66,228
16	1,098,422	1,005,803	292,878	240,450	160,159	242,326	69,990	92,619
17	1,097,371	1,001,981	298,285	235,984	145,105	252,742	69,865	95,390
18	1,120,818	931,798	296,951	213,872	129,990	230,044	60,941	189,020
19	1,073,542	862,861	293,589	213,721	103,531	190,767	61,253	210,681
20	1,108,435	910,664	322,442	182,763	121,669	219,194	64,596	197,771
21	1,134,678	921,335	307,970	182,225	104,951	264,446	61,743	213,343
平成22年	1,056,133	849,650	265,574	173,354	109,721	243,203	57,798	206,483
西脇市	853,054	662,213	196,300	141,685	99,569	173,088	51,571	190,841
丹波市	203,079	187,437	69,274	31,669	10,152	70,115	6,227	15,642

資料：播州釣針協同組合

(注) 1. 生産金額は、釣竿（その他釣用品）を含む合計である。

2. 平成17年までは、西脇市、多可郡、丹波市の合計。平成18年以降は、西脇市、丹波市の合計。