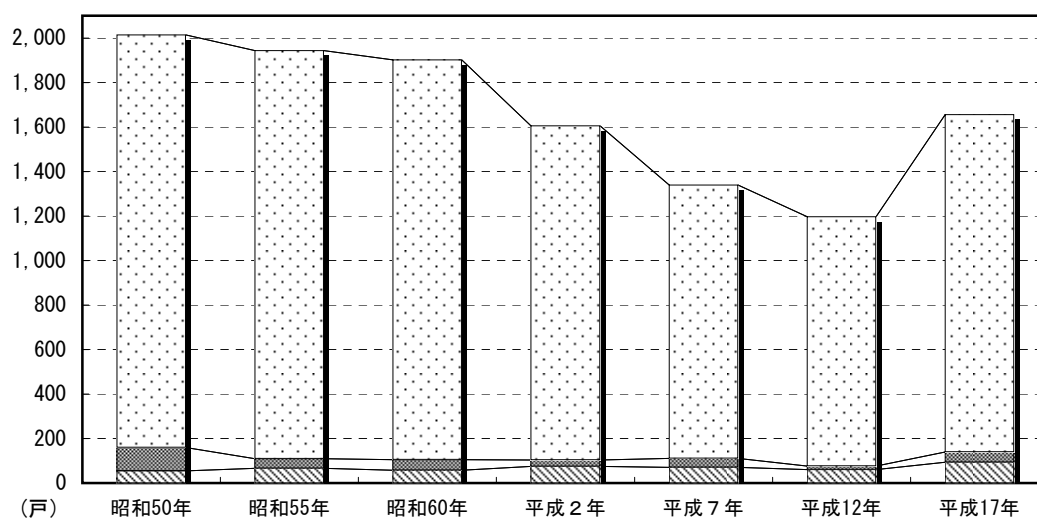


4 農 林 業

21. 農家人口
22. 経営耕地面積別農家数
23. 利用形態別経営耕地面積
24. 種類、所有形態別農用機械台数
25. 主要農作物の作付面積及び収穫量
26. 農業共済目的別引受け及び支払状況
27. 家畜家さんの飼養状況
28. 林野面積
29. 造林面積

農家戸数 (各年2月1日現在)

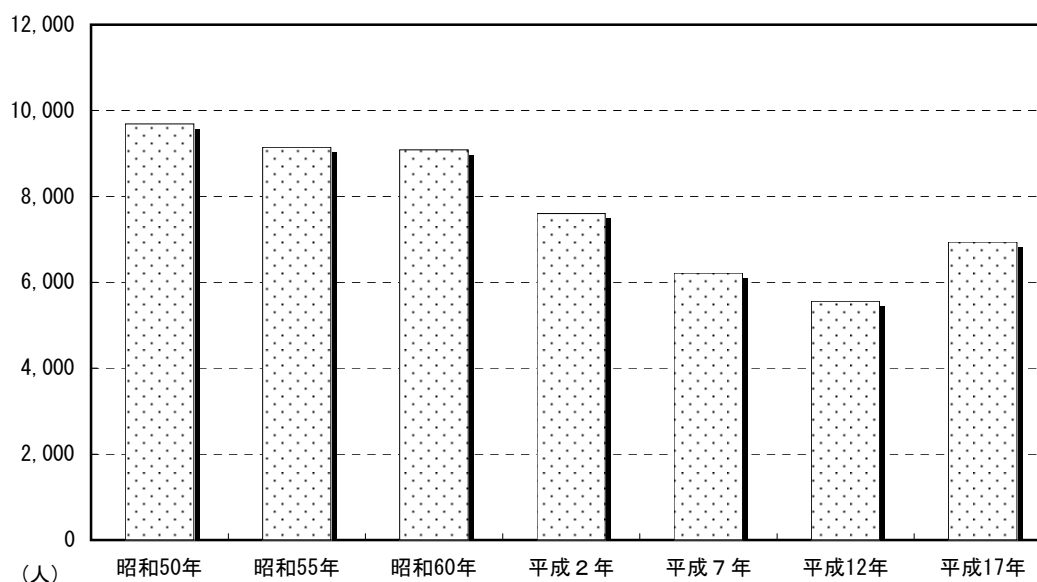


□ 専業農家
▨ 第1種兼業
▤ 第2種兼業

	昭和50年	昭和55年	昭和60年	平成2年	平成7年	平成12年	平成17年
専業農家	54	66	58	75	70	60	94
第1種兼業	105	44	47	28	41	16	45
第2種兼業	1,855	1,833	1,796	1,502	1,228	1,120	1,517

(注) 平成17年は新「西脇市」のデータ

農家人口 (各年2月1日現在)



□ 農家人口

	昭和50年	昭和55年	昭和60年	平成2年	平成7年	平成12年	平成17年
農家人口	9,693	9,142	9,085	7,603	6,214	5,558	6,939

(注) 平成17年は新「西脇市」のデータ

21. 農家人口

(単位：人、戸、%)

年次・地区名	農家人口	農家戸数	専業農家数	兼業農家数	構 成 比				
					第1種	第2種	専業	第1種	第2種
昭和 50年	9,693	2,014	54	1,960	105	1,855	2.7	5.2	92.1
55	9,142	1,943	66	1,877	44	1,833	3.4	2.3	94.3
60	9,085	1,901	58	1,843	47	1,796	3.1	2.4	94.5
平成 2年	7,603	1,605	75	1,530	28	1,502	4.7	1.7	93.6
7	6,243	1,339	70	1,269	41	1,228	5.2	3.1	91.7
12	5,558	1,196	60	1,136	16	1,120	5.0	1.3	93.6
17	6,939	1,656	94	1,562	45	1,517	5.7	2.7	91.6

資料：世界農林業センサス、農業センサス（各年2月1日現在）

(注) 1. 兼業農家とは、世帯員中に兼業従事者が一人以上いる農家をいう。第1種兼業農家とは、農業を主とする兼業農家、第2種兼業農家とは、農業を従とする兼業農家をいう。この場合の主従は家としていずれの所得が多いかによって定めることとしている。

2. 平成17年は、旧西脇市と旧黒田庄町を合計したものである。

22. 経営耕地面積別農家数

(単位：人、戸)

年 次	総農家数		0.5ha 未 満	0.5～1.0	1.0～1.5	1.5～2.0	2.0ha 以 上	例外規定に 該当する農家
	人 口	戸 数						
昭和 50年	9,693	2,014	1,310	555	116	26	7	-
55	9,142	1,943	1,286	521	103	21	9	3
60	9,085	1,901	1,282	489	102	16	10	2
平成 2年	7,603	1,605	1,077	410	90	14	12	2
7	6,243	1,339	861	351	86	13	20	8
12	5,558	1,196	762	304	82	29	18	1
17	6,939	1,656	1,045	402	116	40	53	...

資料：世界農林業センサス、農業センサス（各年2月1日現在）

(注) 平成17年は、旧西脇市と旧黒田庄町を合計したものである。

世界農林業センサス（指定統計第26号）

農林業の生産構造、農林業生産の基本となる諸条件等を総合的に把握することにより、農林業の基本構造の現状を明らかにするものである。又、今後の農林行政諸施策及び、農林業に関して行う諸統計調査に必要な基礎資料を整理するものである。10年ごとに世界農林業センサスを、中間年に農業センサスを行う。

23. 利用形態別経営耕地面積

(単位：ha)

年次	総経営 耕地 面積	利用形態									
		田				畑	樹園地			草地	
		計	一毛田	二毛田	その他		計	果樹園	茶園		その他
昭和50年	920.3	865.7	818.2	9.7	37.8	41.1	8.9	7.8	0.2	0.8	4.6
55	856.2	819.5	739.2	2.4	77.9	29.9	6.7	4.2	0.4	2.0	3.9
60	826.1	792.6	657.6	3.4	131.6	25.8	7.6	4.3	0.4	3.0	1.5
平成2年	727.4	709.1	700.2	1.8	7.1	16.1	2.2	1.3	0.9	-	-
7	659.1	632.5	559.8	0.5	72.2	22.0	4.6	4.0	0.1	0.5	-
12	551.0	528.0	415.0	4.0	109.0	15.0	2.0	1.0	-	1.0	6.0
17	821.0	806.0	724.0	-	82.0	11.0	4.0	4.0	-	-	-

資料：世界農林業センサス、農業センサス（各年2月1日現在）

(注) 平成17年は、旧西脇市と旧黒田庄町を合計したものである。

24. 種類、所有形態別農用機械台数

(単位：台)

種類	昭和60年		平成2年		平成7年		平成12年		平成17年	
	個人有	共有	個人有	共有	個人有	共有	個人有	共有	個人有	共有
動力耕うん機(トラクターを含む)	1,487	50	1,361	74	1,197	46	755	-	974	-
動力噴霧(防除)器	828	22	-	-	-	-	491	-	660	-
スピード・スプレー	8	1	7	-	11	-	5	-	2	-
動力田植機	1,134	61	1,100	92	900	3	562	-	758	-
稲麦用動力刈取機(バインダー)	590	14	400	13	213	2	71	-	...	-
自脱型コンバイン	610	22	655	52	600	21	458	-	578	-
普通型コンバイン	610	22	655	52	600	21	458	-	6	-
米麦用乾燥機	876	21	683	30	521	8	323	-	...	-

資料：世界農林業センサス、農業センサス（各年2月1日現在）

(注) 平成17年は、旧西脇市と旧黒田庄町を合計したものである。

25. 主要農作物の作付面積及び収穫量

(単位：ha、t)

区	分	平成12年	平成13年	平成14年	平成15年	平成16年	平成17年	平成18年	平成19年	平成20年	平成21年
水	稲 作付	493	485	485	480	493	743	671	680	670	669
	稲 収穫	2,390	2,400	2,340	2,240	2,340	3,640	3,210	3,230	3,370	3,260
小	麦 作付	33	35	34	16	17	46	39	62	59	59
	麦 収穫	68	50	68	31	30	81	73	178	164	114
か ん し よ	作付	4	4	4	3	3	6	6	…	…	…
	収穫	67	68	68	53	52	-	-	…	…	…
春植ばれいしよ	作付	4	4	4	4	4	7	7	…	…	…
	収穫	54	53	54	52	54	76	70	…	…	…
だ い ず	作付	37	25	21	11	5	33	48	56	67	68
	収穫	52	36	29	15	3	44	62	65	96	80
さ や え ん ど う	作付	1	1	1	1	1	-	2	…	…	…
	収穫	5	5	5	5	5	-	9	…	…	…
青 さ や ・ そ ら ま め	作付	-	-	-	-	-	-	-	…	…	…
	収穫	-	-	-	-	-	-	-	…	…	…
あ ず き	作付	1	1	1	1	1	2	-	…	…	…
	収穫	1	1	1	1	-	-	-	…	…	…
き ゆ う り	作付	3	3	3	3	3	5	5	…	…	…
	収穫	53	52	51	52	51	85	85	…	…	…
ト マ ト	作付	5	5	5	5	5	6	6	…	…	…
	収穫	103	103	101	95	95	127	130	…	…	…
た ま ね ぎ	作付	2	3	3	3	4	4	5	…	…	…
	収穫	67	72	85	78	98	121	127	…	…	…
キ ャ ベ ツ	作付	4	4	4	4	3	4	4	…	…	…
	収穫	93	91	90	89	89	119	122	…	…	…
か ぼ ち ゃ	作付	4	4	4	4	4	-	-	…	…	…
	収穫	45	44	44	43	44	-	-	…	…	…
い ち ご	作付	2	2	2	2	2	3	3	…	…	…
	収穫	20	19	20	19	19	29	28	…	…	…
ぶ ど う	作付	1	1	1	1	1	1	1	…	…	…
	収穫	14	14	14	14	11	15	17	…	…	…
か き	作付	3	3	3	3	3	5	5	…	…	…
	収穫	17	18	17	18	17	30	27	…	…	…

資料：近畿農政局兵庫農政事業所小野統計・情報センター（「兵庫農林水産統計年報」「作物統計」より）

26. 農業共済目的別引受け及び支払状況

(1) 農作物共済(水稲)

(単位：ha、戸、千円)

年次	引面 受積	引 受 け				支 払				損害防止補助金		
		戸 数	共 金 額	掛 総 金額	農 家 負担	3割以上被害		共済金	う ち 保険金	国 庫	連 合 会	組 合
						面 積	戸 数					
平成12年	479	1,262	397,525	5,753	1,663	2.03	18	433	108	1,214	-	1,147
13	474	1,212	377,875	5,524	1,596	2.45	18	552	138	1,166	-	692
14	458	1,163	354,855	5,188	1,499	2.34	16	558	140	1,095	612	844
15	458	1,160	331,013	4,306	1,266	1.10	9	268	67	860	684	977
16	474	1,164	350,370	4,558	1,340	3.78	23	1,087	272	-	615	1,093
17	721	1,547	541,724	7,047	2,071	1.09	9	114	29	-	831	1,768
18	666	1,481	504,267	5,898	1,769	1.57	11	245	104	-	747	2,055
19	673	1,436	487,273	5,705	1,711	1.88	12	512	128	-	454	2,017
20	661	1,368	480,774	4,908	1,472	2.61	15	805	201	-	434	3,317
21	662	1,366	488,173	4,329	1,405	1.86	13	417	104	-	475	3,308

資料：西脇多可行政事務組合農業共済課

(2) 建物共済

年次	加入戸数	契約保険金額	共済掛金	被害戸数	支払共済金
平成12年	2,315	53,892,270	40,158	28	1,644
13	2,346	53,687,710	40,024	17	1,886
14	2,395	53,535,310	39,853	9	1,430
15	2,385	53,411,420	39,680	26	2,510
16	2,344	52,903,710	39,492	31	4,363
17	3,125	74,939,610	57,141	32	4,493
18	2,969	74,062,320	56,028	20	2,840
19	3,003	72,599,510	55,480	24	2,311
20	2,941	72,564,760	55,749	19	9,287
21	2,879	71,732,080	52,393	14	3,447

資料：西脇多可行政事務組合農業共済課

27. 家畜家きんの飼養状況

(単位：頭、羽)

区 分	平成 12年度	平成 13年度	平成 14年度	平成 15年度	平成 16年度	平成 17年度	平成 18年度	平成 19年度	平成 20年度	平成 21年度
乳 用 牛	414	380	393	389	416	414	405	396	396	380
肉 用 牛	125	126	123	126	123	1,323	1,492	1,532	1,604	1,721
種 鶏	6,600	6,500	6,500	6,500	5,500	7,000	7,000	6,000	3,650	5,000

資料：建設経済部農林振興課

28. 林野面積

(単位：ha)

年次	総面積	人工林面積	天然林面積	竹林面積	無立林面積	放牧草地	除地
平成13年	6,830	1,577	5,140	21	91	1	-
14	6,831	1,568	5,158	19	85	1	-
15	6,831	1,568	5,158	18	85	-	-
16	6,831	1,569	5,157	18	85	-	-
17	6,831	1,569	5,157	18	85	-	-
18	9,403	2,264	7,014	29	95	-	-
19	9,403	2,264	7,014	29	95	-	-
20	9,403	2,264	7,014	29	95	-	-
21	9,403	2,264	7,014	29	95	-	-
22	9,403	2,260	7,018	29	95	-	-

資料：建設経済部農林振興課（各年3月31日現在）

29. 造林面積

(単位：ha)

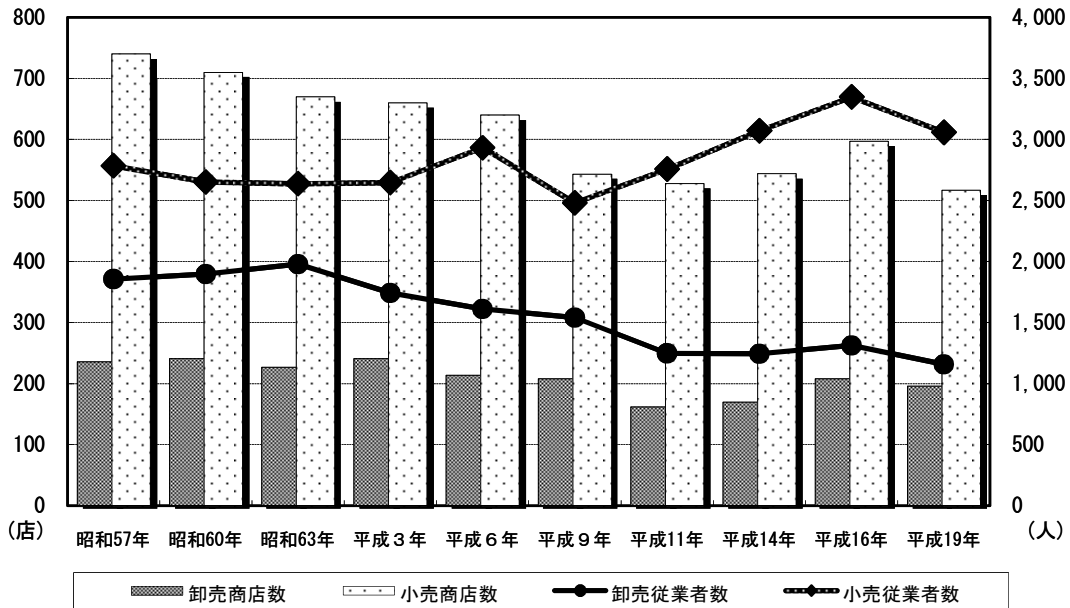
年次	総数	人工更新		天然更新			ぼうが
		針葉樹	広葉樹	針葉樹	広葉樹	針広混交樹	
平成13年	4	4	-	-	-	-	-
14	1.20	1.20	-	-	-	-	-
15	-	-	-	-	-	-	-
16	0.20	0.20	-	-	-	-	-
17	-	-	-	-	-	-	-
18	-	-	-	-	-	-	-
19	0.10	0.10	-	-	-	-	-
20	-	-	-	-	-	-	-
21	2.50	-	2.50	-	-	-	-
22	6.8	-	2.8	-	-	4.0	-

資料：建設経済部農林振興課（各年3月31日現在）

5 商 業

- 30. 産業（中分類）別商店数、従業者数及び年間商品販売額
- 31. 産業（小分類）別商店数、従業者数、年間商品販売額、
売場面積
- 32. 規模別商店数
- 33. (株)西脇市地方卸売市場主要品目売上高
- 34. (株)西脇市地方卸売市場地区別買受人数
- 35. 市内金融機関店舗数
- 36. 観光客形態別入込数
- 37. 観光客目的別入込数

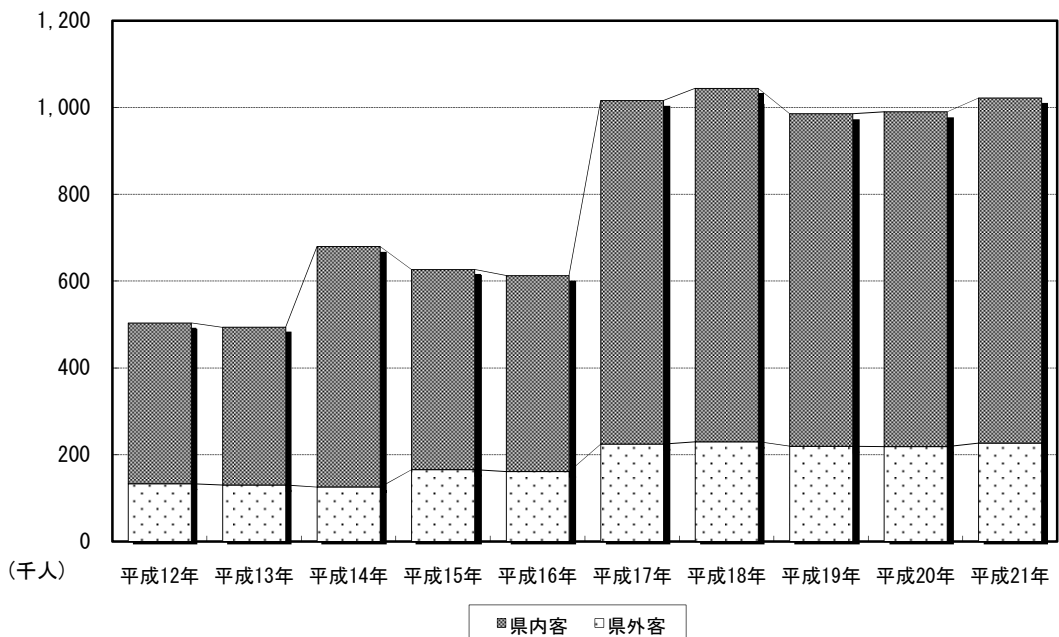
商店数、従業者数の推移 (商業統計調査)



	昭和57年	昭和60年	昭和63年	平成3年	平成6年	平成9年	平成11年	平成14年	平成16年	平成19年
卸売商店数	236	241	227	241	214	208	162	170	208	196
小売商店数	740	710	670	660	640	543	528	544	597	517
卸売従業者数	1,857	1,898	1,979	1,743	1,612	1,542	1,249	1,246	1,314	1,158
小売従業者数	2,784	2,652	2,638	2,647	2,932	2,481	2,757	3,071	3,348	3,058

(注) 平成16年以降は新「西脇市」のデータ

観光客形態別入込数 (観光客動態調査)



	平成12年	平成13年	平成14年	平成15年	平成16年	平成17年	平成18年	平成19年	平成20年	平成21年
県外客	134	131	126	166	162	225	230	220	219	227
県内客	370	363	554	461	451	791	814	766	771	795

(注) 平成17年以降は新「西脇市」のデータ

30. 産業（中分類）別商店数、従業者数及び年間商品販売額

(単位：店、人、万円)

産 業 中 分 類	平成6年7月1日			平成9年6月1日		
	商店数	従業者数	年間商品販売額	商店数	従業者数	年間商品販売額
総 数	854	4,544	13,988,219	751	4,203	14,414,224
卸 売 業	214	1,612	8,383,299	208	1,542	9,082,903
小 売 業	640	2,932	5,604,920	543	2,481	5,331,321
54 各種商品小売業	3	228	773,171	3	139	641,362
55 織物・衣服・身の回り品小売業	139	460	692,428	102	328	594,393
56 飲食料品小売業	156	821	1,274,560	132	752	1,154,333
57 自動車・自転車小売業	64	328	1,091,226	63	308	1,095,364
58 家具・建具・家庭用機械機具小売業	81	297	572,971	67	240	491,306
59 その他の小売業	197	798	1,200,564	176	714	1,354,563

産 業 中 分 類	平成11年7月1日 (簡易調査)			平成14年6月1日		
	商店数	従業者数	年間商品販売額	商店数	従業者数	年間商品販売額
総 数	690	4,006	12,937,284	714	4,317	11,452,375
卸 売 業	162	1,249	7,799,931	170	1,246	6,555,371
小 売 業	528	2,757	5,137,353	544	3,071	4,897,004
54 各種商品小売業	6	260	666,889	4	182	438,901
55 織物・衣服・身の回り品小売業	97	314	565,788	97	335	347,472
56 飲食料品小売業	118	831	1,117,558	128	1,047	1,397,402
57 自動車・自転車小売業	50	270	1,033,000	52	262	740,789
58 家具・建具・家庭用機械機具小売業	67	252	529,511	70	246	376,280
59 その他の小売業	190	830	1,224,607	193	999	1,596,160

産 業 中 分 類	平成16年6月1日 (簡易調査)			平成19年6月1日		
	商店数	従業者数	年間商品販売額	商店数	従業者数	年間商品販売額
総 数	805	4,662	11,077,401	713	4,216	9,768,987
卸 売 業	208	1,314	6,242,056	196	1,158	4,761,603
小 売 業	597	3,348	4,835,345	517	3,058	5,007,384
55 各種商品小売業	5	269	194,700	2	204	X
56 織物・衣服・身の回り品小売業	104	345	371,948	84	279	397,856
57 飲食料品小売業	151	1,228	1,731,331	127	1,101	1,568,677
58 自動車・自転車小売業	53	250	582,077	49	242	578,844
59 家具・建具・家庭用機械機具小売業	68	240	334,311	60	233	328,380
60 その他の小売業	216	1,016	1,620,978	195	999	X

資料：商業統計調査

(注) 平成16年は、旧西脇市、旧多可郡黒田庄町を合計したものである。平成19年は新「西脇市」のデータ。

31. 産業（小分類）別商店数、従業者数、年間商品販売額、売場面積

(単位：店、人、万円、㎡)

産 業 小 分 類		商店数	従業者数	年間商品販売額	売場面積
総	数	713	4,216	9,768,987	76,445
卸	業	196	1,158	4,761,603	-
49	各種商品卸売業	-	-	-	-
491	各種商品卸売業	-	-	-	-
50	繊維・衣服等卸売業	63	401	2,426,693	-
501	繊維品卸売業（衣服、身の回り品を除く）	47	315	1,971,358	-
502	衣服・身の回り品卸売業	16	86	455,335	-
51	飲食料品卸売業	27	138	584,151	-
511	農畜産物・水産物卸売業	15	103	510,702	-
512	食料・飲料卸売業	12	35	73,449	-
52	建築材料、鉱物・金属材料等卸売業	38	269	783,339	-
521	建築材料卸売業	17	142	282,184	-
522	化学製品卸売業	11	56	228,430	-
523	鉱物・金属材料卸売業	8	43	X	-
524	再生資源卸売業	2	28	X	-
53	機械器具卸売業	30	162	568,297	-
531	一般機械器具卸売業	16	80	241,619	-
532	自動車卸売業	11	74	315,129	-
533	電機機械器具卸売業	3	8	11,549	-
539	その他の機械器具卸売業	-	-	-	-
54	その他の卸売業	38	188	399,123	-
541	家具・建具・じゅう器等卸売業	12	107	303,647	-
542	医療品・化粧品等卸売業	10	20	19,888	-
549	他に分類されない卸売業	16	61	75,588	-
小	業	517	3,058	5,007,384	76,445
55	各種商品小売業	2	204	X	X
551	百貨店、総合スーパー	1	197	X	X
559	その他の各種商品小売業（従業者が常時50人未満のもの）	1	7	X	X
56	織物・衣服・身の回り品小売業	84	279	397,856	11,825
561	呉服・服地・寝具小売業	21	70	99,900	2,262
562	男子服小売業	12	42	73,984	2,540
563	婦人・子供服小売業	34	107	154,061	4,743
564	靴・履物小売業	3	11	9,078	212
569	その他の織物・衣服・身の回り品小売業	14	49	60,833	2,068
57	飲食料品小売業	127	1,101	1,568,677	18,391
571	各種食料品小売業	15	505	867,581	11,213
572	酒小売業	23	60	146,310	1,443
573	食肉小売業	7	31	59,932	525
574	鮮魚小売業	2	4	X	X
575	野菜・果実小売業	3	6	6,955	156
576	菓子・パン小売業	21	121	63,245	1,029
577	米穀類小売業	7	9	X	X
579	その他の飲食料品小売業	49	365	420,339	3,719
58	自動車・自転車小売業	49	242	578,844	2,060
581	自動車小売業	43	231	573,346	1,642
582	自転車小売業	6	11	5,498	418
59	家具・じゅう器・機械器具小売業	60	233	328,380	12,806
591	家具・建具・畳小売業	21	68	90,966	4,899
592	機械器具小売業	31	111	163,329	3,456
599	その他のじゅう器小売業	8	54	74,085	4,451
60	その他の小売業	195	999	X	X
601	医薬品・化粧品小売業	39	216	425,898	3,225
602	農耕用品小売業	6	53	135,903	645
603	燃料小売業	31	170	600,113	119
604	書籍・文房具小売業	20	232	173,038	2,440
605	スポーツ用品・がん具・娯楽用品・楽器小売業	11	31	55,471	2,438
606	写真機・写真材料小売業	1	6	X	X
607	時計・眼鏡・光学機械小売業	8	35	X	X
609	他に分類されない小売業	79	256	326,766	10,619

資料：平成19年商業統計調査（平成19年6月1日現在）

32. 規模別商店数

(単位：店)

年次	従業者数							備考
	計	1～4	5～9	10～19	20～29	30～49	50人以上	
昭和 57 年	1,289	999	196	54	22	12	6	
60	951	688	177	54	16	16	-	
63	897	634	166	64	15	12	6	
平成 3 年	901	625	174	69	11	17	5	
6	854	602	151	71	13	11	6	
9	751	517	144	61	14	11	4	
11	690	470	120	73	12	10	5	簡易調査
14	714	456	151	76	13	13	5	
16	805	533	169	74	17	7	5	簡易調査
19	713	466	154	62	15	10	6	

資料：商業統計調査（昭和60年以降は、飲食店を除く。）

(注) 平成16年は、旧西脇市、旧多可郡黒田庄町を合計したものである。平成19年は、新「西脇市」のデータ。

33. (株)西脇市地方卸売市場主要品目売上高

(単位：千円)

年次	鮮魚介類	加工水産物	そ 菜 類	果 実 類	加工青果類	そ の 他
平成 13 年	50,820	12,705	△ 20,055	△ 13,815	-	-
14	50,421	12,605	△ 16,752	△ 12,369	-	-
15	△ 48,045	△ 12,011	18,422	△ 11,707	-	-
16	△ 42,188	△ 10,547	△ 13,200	△ 11,145	-	-
17	42,972	10,743	13,582	△ 9,282	-	-
18	△ 40,848	△ 8,966	16,969	△ 7,236	-	-
19	△ 38,163	△ 8,377	△ 12,661	8,355	-	-
20	39,164	8,597	21,991	8,441	-	-
21	33,465	7,346	29,362	9,679	-	-
22	△ 33,368	△ 7,324	34,366	△ 8,827	-	-

資料：(株)西脇市地方卸売市場（各年4月分）

34. (株)西脇市地方卸売市場地区別買受人数

(単位：人)

年次	計	西脇市	(多可郡)	(加東郡)	小野市	加西市	(氷上郡)	その他
平成 13 年	386	178	96	39	17	10	40	6
14	281	130	70	30	10	5	30	6
15	241	113	62	26	9	5	21	5
16	223	105	56	23	9	5	20	5
17	196	98	49	20	7	2	15	5
18	192	112	33	20	6	2	14	5
19	179	106	31	17	5	2	13	5
20	164	97	30	15	5	2	10	5
21	164	97	30	15	5	2	10	5
22	164	97	30	15	5	2	10	5

資料：(株)西脇市地方卸売市場（各年4月1日現在）

(注) 平成18年度以降は市町村合併により西脇市は旧西脇市と旧黒田庄町、多可郡は多可町、加東郡は加東市、氷上郡は丹波市のデータ。

35. 市内金融機関店舗数

(単位：店)

年次	総数	普通銀行	信用金庫	信用組合	農業協同組合	その他
平成13年	11	3	1	1	5	1
14	11	3	1	1	5	1
15	11	3	1	1	5	1
16	11	3	1	1	5	1
17	8	3	1	1	2	1
18	10	3	2	1	3	1
19	10	3	2	1	3	1
20	10	3	2	1	3	1
21	10	3	2	1	3	1
22	11	3	3	1	3	1

資料：会計課（各年3月末現在）

（注）平成18年以降は、旧西脇市と旧黒田庄町の合計。

36. 観光客形態別入込数

(単位：千人)

年度	総入込数	宿泊・日帰り別		居住地別		利用交通機関別			
		宿泊	日帰り	県外	県内	JR・路線バス等	貸切バス	自家用車	その他
平成12年度	504	83	421	134	370	17	74	405	8
13	494	73	421	131	363	17	73	397	7
14	680	75	605	126	554	23	100	546	11
15	627	76	551	166	461	21	92	503	11
16	613	94	519	162	451	20	90	492	11
17	1,016	99	917	225	791	34	149	816	17
18	1,044	98	946	230	814	34	153	839	18
19	986	101	885	220	766	33	145	792	16
20	990	93	897	219	771	33	145	796	16
21	1,022	100	922	227	795	34	150	821	17

資料：建設経済部商工労政課

（注）平成17年度以降は、旧西脇市と旧黒田庄町の合計。

37. 観光客目的別入込数

(単位：千人)

年度	総入込数	自然観賞	社寺参拝	まつり	遺跡・史跡観賞	公園・遊園地	施設見学	登山・ハイキング・キャンプ	ゴルフ・テニスなど	コンベンションほか
平成12年度	504	21	125	80	4	88	37	9	140	-
13	494	21	125	70	4	91	38	6	139	-
14	680	24	125	70	3	96	37	7	112	206
15	627	24	123	48	3	88	43	6	110	182
16	613	24	123	53	3	80	41	6	117	166
17	1,016	24	125	69	3	314	71	26	123	261
18	1,044	24	125	52	3	297	64	23	127	329
19	986	24	125	41	3	261	65	25	132	310
20	990	24	125	51	3	285	66	23	122	291
21	1,022	24	125	41	3	285	68	22	140	164

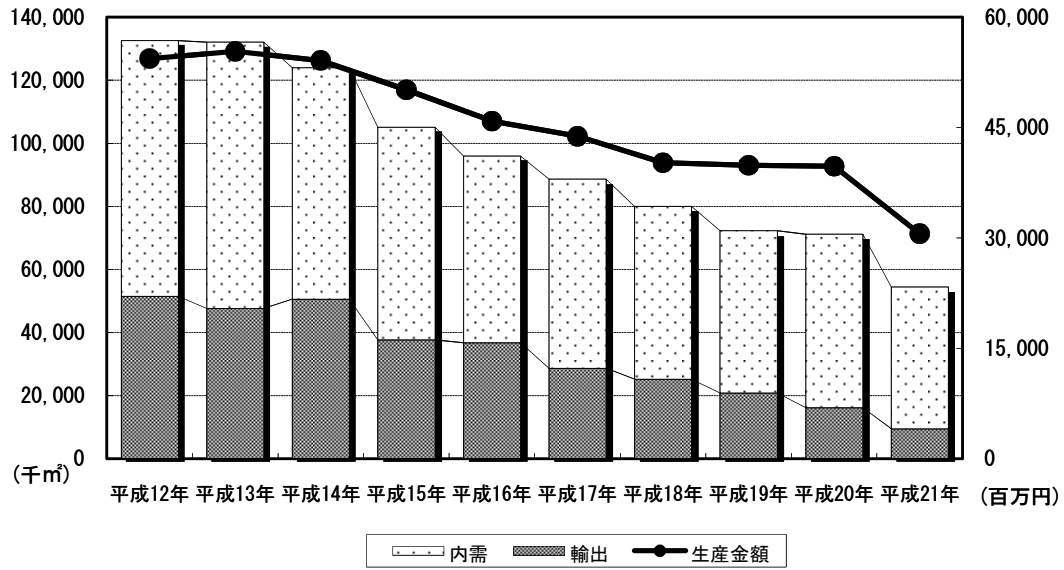
資料：建設経済部商工労政課

（注）平成17年度以降は、旧西脇市と旧黒田庄町の合計。

6 工 業

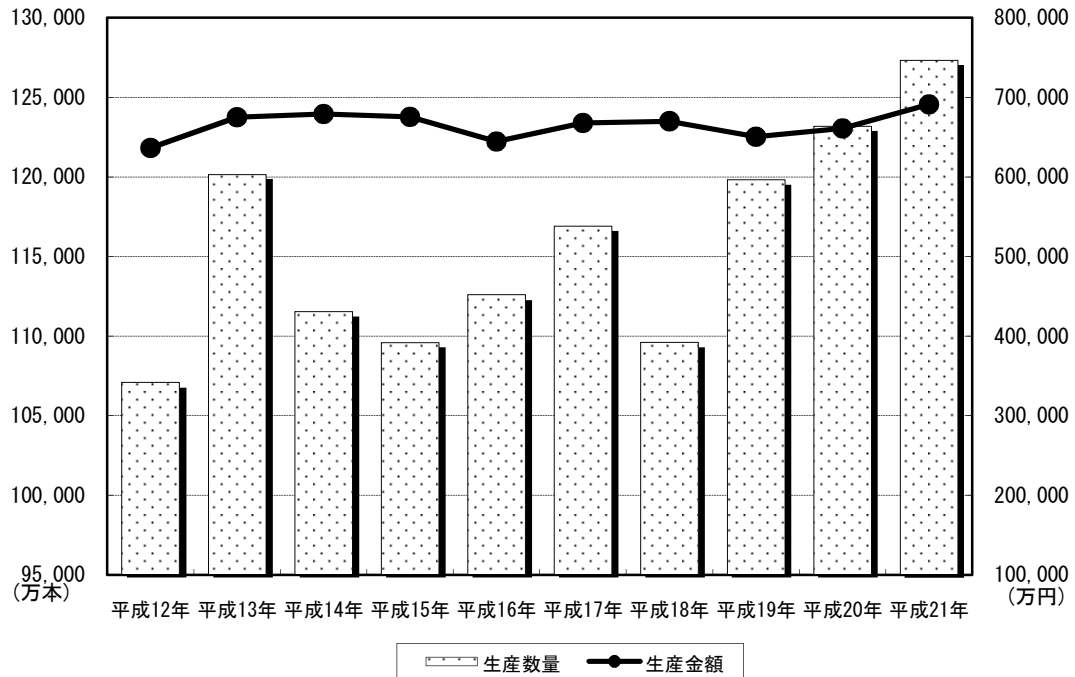
- 38. 産業（中分類）別事業所数、従業者数、
製造品出荷額等（4人以上の事業所）
- 39. 従業者規模別事業所数（4人以上の事業所）
- 40. 経営組織別事業所数及び従業者数（4人以上の事業所）
- 41. 産業（中分類）別事業所数、
製造品出荷額等（4人以上の事務所）
- 42. 織物の生産数量（検査統計に基づく）
- 43. 播州織規模別織布工場数
- 44. 播州織組合員（工場）数、従業者数及び織機台数
- 45. 播州釣針企業数、従業者数
- 46. 播州釣針規模別企業数
- 47. 播州釣針生産数量
- 48. 播州釣針製品別生産状況
- 49. 播州釣針製品等流通状況

播州織物の生産数量及び生産金額



	平成12年	平成13年	平成14年	平成15年	平成16年	平成17年	平成18年	平成19年	平成20年	平成21年
輸出	51,523	47,693	50,603	37,719	36,810	28,767	25,255	20,889	16,198	9,594
内需	81,115	84,432	73,360	67,364	59,152	59,889	54,859	51,442	55,064	44,919
生産金額	54,377	55,340	54,116	50,137	45,884	43,818	40,224	39,889	39,748	30,590

播州釣針生産数量及び生産金額



	平成12年	平成13年	平成14年	平成15年	平成16年	平成17年	平成18年	平成19年	平成20年	平成21年
生産数量	107,108	120,148	111,537	109,599	112,602	116,906	109,617	119,832	123,182	127,337
生産金額	636,560	674,975	679,040	675,410	644,471	667,893	670,008	650,661	660,881	691,114

38. 産業（中分類）別事業所数、従業者数、製造品出荷額等（4人以上の事業所）

（単位：事業所、人、万円）

年次・産業中分類	事業所数	従業者数	現金給与総額	原材料使用額	製造品出荷額等	付加価値額
平成5年	305	4,237	1,511,397	3,704,876	7,648,470	3,540,447
6	269	3,765	1,356,553	3,982,206	9,474,240	4,805,121
7	261	3,742	1,364,577	4,134,762	11,373,690	5,665,545
8	249	4,353	1,676,563	5,001,731	9,408,453	3,194,833
9	238	4,242	1,754,115	5,772,858	7,687,705	1,121,731
10	252	4,403	1,774,912	5,900,142	9,463,028	1,957,587
11	232	4,308	1,871,294	4,946,853	10,874,751	4,660,108
12	226	4,170	1,766,060	5,935,964	14,267,867	7,226,719
13	222	4,372	1,867,256	4,786,352	11,590,480	4,583,506
14	195	4,096	1,585,235	3,951,333	9,730,492	4,133,981
15	198	4,164	1,644,311	4,506,048	10,502,941	4,344,885
16	160	3,959	1,487,915	4,655,398	11,102,354	3,818,230
17	221	4,798	1,859,466	5,282,982	11,349,111	3,918,313
18	189	4,903	2,068,831	5,257,173	10,552,027	4,292,281
19	186	5,167	2,221,788	11,067,258	17,153,447	5,443,924
20	189	4,764	2,153,232	10,173,061	16,163,694	4,841,299
平成21年	174	4,674	2,001,735	6,490,163	11,679,531	4,361,114
09 食料品	8	104	34,354	283,824	365,456	77,745
10 飲料・たばこ・飼料	1	12	X	X	X	X
11 繊維工業	74	1,218	384,929	942,613	1,697,558	644,120
12 木材・木製品	3	24	8,600	7,444	18,380	10,415
13 家具・装備品	1	6	X	X	X	X
14 パルプ・紙・紙加工品	6	76	24,609	63,922	111,231	45,056
15 印刷・同関連業	7	61	X	X	X	X
16 化学工業	1	10	X	X	X	X
17 石油製品・石炭製品	1	8	X	X	X	X
18 プラスチック製品	9	179	61,259	245,617	341,171	82,642
19 ゴム製品	1	7	X	X	X	X
20 なめし革・同製品・毛皮	-	-	-	-	-	-
21 窯業・土石製品	10	226	103,849	220,127	504,921	261,955
22 鉄鋼業	-	-	-	-	-	-
23 非鉄金属	-	-	-	-	-	-
24 金属製品	17	306	93,829	384,247	647,897	242,193
25 はん用機械器具	6	94	31,710	16,415	58,446	36,814
26 生産用機械器具	3	163	67,162	142,863	675,565	484,161
27 業務用機械器具	1	8	X	X	X	X
28 電子部品・デバイス・電子回路	2	1,502	X	X	X	X
29 電気機械器具	5	196	121,251	249,878	528,286	249,458
30 情報通信機械器具	-	-	-	-	-	-
31 輸送用機械器具	5	62	19,771	35,251	60,000	23,571
32 その他	13	412	176,471	639,304	1,013,204	246,217

資料：工業統計調査（各年12月31日現在）

39. 従業者規模別事業所数（4人以上の事業所）

（単位：事業所）

年次	合計	従業者4人以上29人以下の事業所				従業者30人以上の事業所							
		計	4～9	10～19	20～29	計	30～49	50～99	100～199	200～299	300～499	500～999	1000人以上
平成5年	305	284	225	39	20	21	5	10	3	3	-	-	-
6	269	249	193	38	18	20	5	10	3	2	-	-	-
7	261	241	185	41	15	20	7	8	3	2	-	-	-
8	249	228	170	41	17	21	7	6	5	2	-	1	-
9	238	218	165	37	16	20	5	8	4	2	-	1	-
10	252	232	176	39	17	20	5	8	4	2	-	1	-
11	232	208	154	38	16	24	10	8	5	-	-	1	-
12	226	203	154	33	16	23	11	6	4	1	-	1	-
13	222	197	144	39	14	25	12	5	6	1	-	1	-
14	195	176	120	40	16	19	6	6	5	1	-	-	1
15	198	178	128	35	15	20	6	8	4	1	-	-	1
16	160	141	95	34	12	19	6	8	3	1	-	-	1
17	221	198	149	29	20	23	6	11	5	-	-	-	1
18	189	164	107	43	14	25	8	11	4	1	-	-	1
19	186	157	99	45	13	29	10	13	4	1	-	-	1
20	189	163	114	38	11	26	9	11	4	1	-	-	1
21	174	147	96	41	10	27	10	11	4	1	-	-	1

資料：工業統計調査（各年12月31日現在）

40. 経営組織別事業所数及び従業者数（4人以上の事業所）

（単位：事業所、人）

年次	事業所数			従業者数						
	合計	会社	その他	合計	常用労働者			個人事業主・家族従業者		
					計	男	女	計	男	女
平成5年	305	185	120	4,237	4,006	2,379	1,627	231	131	100
6	269	176	93	3,765	3,583	2,156	1,427	182	109	73
7	251	168	83	3,742	3,558	2,146	1,412	184	112	72
8	249	167	82	4,353	4,191	2,697	1,494	162	100	62
9	238	159	79	4,242	4,092	2,715	1,377	150	93	57
10	252	171	81	4,403	4,244	2,765	1,479	159	91	68
11	232	161	71	4,308	4,183	2,742	1,441	125	79	46
12	226	148	78	4,170	4,035	2,669	1,366	135	83	52
13	222	161	61	4,372	4,245	2,790	1,455	127	72	55
14	195	150	45	4,096	4,014	2,697	1,317	82	50	32
15	198	150	48	4,164	4,085	2,752	1,333	79	47	32
16	160	124	36	3,959	3,901	2,624	1,277	58	35	23
17	221	165	56	4,798	4,698	3,200	1,498	100	60	40
18	189	151	38	4,903	4,825	3,344	1,481	78	43	35
19	186	154	32	5,167	5,111	3,523	1,588	56	32	24
20	189	144	45	4,764	4,677	3,306	1,371	87	51	36
21	174	143	31	4,674	4,617	3,275	1,342	57	35	22

資料：工業統計調査（各年12月31日現在）

41. 産業（中分類）別事業所数、製造品出荷額等（4人以上の事業所）

（単位：事業所、万円）

産業中分類	平成16年		平成17年		平成18年		平成19年	
	事業所数	製造品出荷額等	事業所数	製造品出荷額等	事業所数	製造品出荷額等	事業所数	製造品出荷額等
総数	160	11,102,354	221	11,349,111	189	10,552,027	186	17,153,447
09 食品	9	411,709	13	389,598	10	288,382	9	434,071
10 飲料・たばこ・飼料	-	-	-	-	-	-	1	X
11 繊維工業	53	1,080,095	73	1,153,116	60	1,147,813	56	1,140,806
12 衣服・その他の繊維	30	851,863	35	998,406	30	909,209	29	1,039,335
13 木材・木製品	3	16,235	3	22,672	3	26,282	3	27,782
14 家具・装備品	1	X	1	X	1	X	1	X
15 パルプ・紙・紙加工	4	87,499	6	91,803	5	86,536	6	116,888
16 印刷・同関連業	8	100,047	9	121,064	7	84,158	5	X
17 化学工業	1	X	1	X	1	X	1	X
18 石油製品・石炭製品	-	-	-	-	1	X	1	X
19 プラスチック製品	10	573,455	10	567,022	9	520,986	10	562,626
20 ゴム製品	2	X	2	X	2	X	2	X
21 なめし革・同製品・毛皮	-	-	-	-	-	-	-	-
22 窯業・土石製品	5	212,608	11	571,213	11	581,282	11	590,244
23 鉄鋼業	-	-	1	X	-	-	-	-
24 非鉄金属	-	-	-	-	-	-	-	-
25 金属製品	10	454,883	17	516,222	17	594,513	18	672,974
26 一般機械器具	3	16,530	9	176,189	7	464,166	7	922,725
27 電気機械器具	3	640,923	6	659,427	4	638,592	6	701,634
28 情報通信機械器具	-	-	-	-	-	-	1	X
29 電子部品・デバイス	2	X	3	4,976,831	3	4,111,251	3	9,703,747
30 輸送用機械器具	4	45,750	3	53,214	5	43,081	5	68,189
31 精密機械器具	2	X	2	X	2	X	1	X
32 その他	10	952,790	16	1,000,047	11	989,400	10	1,010,328

産業中分類	平成20年		平成21年	
	事業所数	製造品出荷額等	事業所数	製造品出荷額等
総数	189	16,163,694	174	11,679,531
09 食品	10	374,722	8	365,456
10 飲料・たばこ・飼料	1	X	1	X
11 繊維工業	89	1,972,287	74	1,697,558
12 木材・木製品	3	20,046	3	18,380
13 家具・装備品	1	X	1	X
14 パルプ・紙・紙加工	6	116,317	6	111,231
15 印刷・同関連業	6	X	7	X
16 化学工業	1	X	1	X
17 石油製品・石炭製品	1	X	1	X
18 プラスチック製品	8	591,278	9	341,171
19 ゴム製品	1	X	1	X
20 なめし革・同製品・	-	-	-	-
21 窯業・土石製品	10	521,323	10	504,921
22 鉄鋼業	-	-	-	-
23 非鉄金属	-	-	-	-
24 金属製品	15	699,459	17	647,897
25 はん用機械器具	4	79,542	6	58,446
26 生産用機械器具	2	X	3	675,565
27 業務用機械器具	1	X	1	X
28 電子部品・デバイス・電	2	X	2	X
29 電気機械器具	5	531,708	5	528,286
30 情報通信機械器具	-	-	-	-
31 輸送用機械器具	8	86,835	5	60,000
32 その他	15	1,062,149	13	1,013,204

資料：工業統計調査（各年12月31日現在）

（注）平成20年から、産業中分類の内容が変更となった。

42. 織物の生産数量（検査統計に基づく）

（単位：㎡、百万円、円）

区 分	平成 7 年	平成 8 年	平成 9 年	平成 10 年	平成 11 年
合 計	200,163,062	192,394,338	195,525,041	180,102,197	156,673,520
対前年比	△ 32,500,544	△ 7,768,724	△ 3,130,703	△ 15,422,844	△ 23,428,677
輸 出 計	68,694,981	69,969,137	76,344,462	73,578,093	62,766,714
綿織物	62,116,627	67,310,112	72,987,158	70,397,036	59,858,728
スフ織物	662,655	323,166	304,287	210,854	313,165
合繊維物	5,915,699	2,335,859	3,053,017	2,970,203	2,594,821
内 需 計	131,468,081	122,425,201	119,180,579	106,524,104	93,906,806
綿織物	121,159,425	112,931,807	111,563,158	100,593,091	88,438,209
スフ織物	1,803,829	1,573,970	582,539	475,000	335,047
合繊維物	8,504,827	7,919,424	7,034,282	5,456,013	5,133,550
生産金額	63,951	61,848	64,323	58,827	56,414
生産㎡金額	319	321	329	327	360

区 分	平成 12 年	平成 13 年	平成 14 年	平成 15 年	平成 16 年
合 計	132,638,344	132,125,731	123,962,048	105,082,853	95,962,208
対前年比	△ 24,035,176	△ 512,613	△ 8,163,683	△ 18,879,195	△ 9,120,645
輸 出 計	51,522,865	47,693,268	50,602,531	37,718,636	36,810,356
綿織物	48,925,843	44,001,716	48,105,941	35,194,027	33,725,608
スフ織物	87,607	191,136	165,148	21,537	58,305
合繊維物	2,509,415	3,500,416	2,331,442	2,503,072	3,026,443
内 需 計	81,115,479	84,432,463	73,359,517	67,364,217	59,151,852
綿織物	75,555,122	78,444,475	68,185,449	61,884,482	54,156,136
スフ織物	287,331	204,149	109,896	224,848	113,583
合繊維物	5,273,026	5,783,839	5,064,172	5,254,887	4,882,133
生産金額	54,377	55,340	54,116	50,137	45,884
生産㎡金額	410	419	437	477	478

区 分	平成 17 年	平成 18 年	平成 19 年	平成 20 年	平成 21 年
合 計	88,655,661	80,114,328	72,332,096	71,262,439	54,512,741
対前年比	△ 7,306,547	△ 8,541,333	△ 7,782,232	△ 1,069,657	△ 16,749,698
輸 出 計	28,767,079	25,255,254	20,889,761	16,198,462	9,594,021
綿織物	26,332,563	22,064,195	16,733,871	13,149,429	8,140,737
スフ織物	50,757	115,178	33,671	8,154	0
合繊維物	2,383,759	3,075,881	4,122,219	3,040,879	1,453,284
内 需 計	59,888,582	54,859,074	51,442,335	55,063,977	44,918,720
綿織物	54,146,402	48,607,133	45,558,904	49,507,076	39,247,029
スフ織物	71,593	36,901	31,288	19,692	50,827
合繊維物	5,670,587	6,215,040	5,852,143	5,537,209	5,620,864
生産金額	43,818	40,224	39,889	39,748	30,590
生産㎡金額	491	502	551	557	561

資料：播州織工業組合

43. 播州織規模別織布工場数

(単位：事業所)

年次	総数	(単位：事業所)					
		1～9	10～19	20～29	30～49	50～99	100台以上
平成元年	550	117	320	66	28	14	5
2	530	116	306	60	29	15	4
3	496	109	278	62	30	14	3
4	453	108	250	52	30	9	4
5	390	98	214	43	24	11	-
6	362	108	197	27	22	8	-
7	325	97	179	24	19	6	-
8	304	97	162	23	18	4	-
9	295	98	159	19	16	3	-
10	272	98	142	18	11	3	-
11	235	86	124	13	9	3	-
12	212	74	115	13	9	1	-
13	417	154	230	18	12	2	1
14	393	155	208	15	12	2	1
15	366	142	202	8	11	2	1
16	347	138	181	13	12	2	1
17	326	129	171	11	12	2	1
18	313	138	160	6	8	-	1
19	283	123	147	6	6	-	1
20	261	110	139	6	5	-	1
21	247	103	132	6	5	-	1

資料：播州織工業組合

(注)平成13年4月1日、播州織構造改善工業組合、北播織構造改善工業組合、野間織物構造改善工業組合、加西織構造改善工業組合が合併し、播州織工業組合となり、数値も全組合の合計数値となる。

44. 播州織組合員（工場）数、従業者数及び織機台数

(単位：事業所、人、台)

年次	組合員数	従業者数			機械台数
		総数	男	女	
平成元年	550	2,009	908	1,101	9,520
2	530	1,844	829	1,015	9,304
3	496	1,702	776	926	8,933
4	453	1,324	619	705	8,119
5	390	1,166	556	610	6,016
6	362	1,099	526	573	5,098
7	325	1,077	484	593	4,464
8	304	975	436	539	4,049
9	295	847	409	438	3,822
10	274	797	382	415	3,385
11	237	719	344	375	2,868
12	214	653	312	341	2,467
13	419	1,591	797	794	4,912
14	395	1,500	757	743	4,591
15	366	1,311	678	633	4,207
16	347	1,281	678	603	3,976
17	326	1,242	667	575	3,706
18	313	1,210	653	557	3,567
19	283	1,128	606	522	3,196
20	261	1,073	577	496	2,994
21	247	1,025	552	473	2,848

資料：播州織工業組合

(注)平成13年4月1日、播州織構造改善工業組合、北播織構造改善工業組合、野間織物構造改善工業組合、加西織構造改善工業組合が合併し、播州織工業組合となり、数値も全組合の合計数値となる。

45. 播州釣針企業数、従業者数

(単位：事業所、人)

年次	企業数				従業者数			
	合計	西脇市	多可郡	丹波市	合計	西脇市	多可郡	丹波市
平成12年	43	22	12	9	355	292	26	37
13	42	21	12	9	360	296	26	38
14	41	21	11	9	376	307	29	40
15	39	21	10	8	383	313	32	38
16	40	21	10	9	402	325	32	45
17	39	21	9	9	416	344	24	48
18	39	30	-	9	425	367	-	58
19	38	29	-	9	446	382	-	64
20	38	29	-	9	459	397	-	62
21	37	29	-	8	479	402	-	77

資料：播州釣針協同組合

46. 播州釣針規模別企業数

(単位：事業所)

年次	合計			1～5			6～10			11～20			21～50			51人以上		
	計	個人	法人	計	個人	法人	計	個人	法人	計	個人	法人	計	個人	法人	計	個人	法人
平成12年	43	24	19	27	22	5	9	2	7	2	-	2	3	-	3	2	-	2
13	42	22	20	26	20	6	9	2	7	2	-	2	3	-	3	2	-	2
14	41	20	21	25	19	6	9	2	7	2	-	2	3	-	3	2	-	2
15	39	19	20	23	18	5	9	2	7	2	-	2	3	-	3	2	-	2
16	40	19	21	26	19	7	7	-	7	2	-	2	3	-	3	2	-	2
17	39	20	19	24	18	6	8	2	6	3	-	3	2	-	2	2	-	2
18	39	20	19	24	19	5	7	1	6	4	-	4	2	-	2	2	-	2
19	38	18	20	20	17	3	7	1	6	6	-	6	3	-	3	2	-	2
20	38	18	20	20	17	3	7	1	6	6	-	6	3	-	3	2	-	2
平成21年	37	17	20	19	16	3	7	1	6	6	-	6	3	-	3	2	-	2
西脇市	29	13	16	15	12	3	6	1	5	4	-	4	2	-	2	2	-	2
丹波市	8	4	4	4	4	-	1	-	1	2	-	2	1	-	1	-	-	-

資料：播州釣針協同組合

(注) 平成17年までは、西脇市、多可郡、丹波市の合計。平成18年以降は、西脇市、丹波市の合計。

47. 播州釣針生産数量

(単位：万本、万円)

年次	生産数量				生産金額			
	合計	西脇市	多可郡	丹波市	合計	西脇市	多可郡	丹波市
平成12年	107,108	97,509	3,159	6,440	636,560	536,400	17,430	82,730
13	120,148	110,513	2,989	6,646	674,975	561,800	17,210	95,965
14	111,537	100,367	3,216	7,954	679,040	545,700	18,230	115,110
15	109,599	98,544	3,198	7,857	675,410	544,950	18,140	112,320
16	112,602	102,314	3,107	7,181	644,471	523,510	17,653	103,308
17	116,906	104,192	3,964	8,750	667,893	524,373	20,745	122,775
18	109,617	100,694	-	8,923	670,008	540,753	-	129,255
19	119,832	110,797	-	9,035	650,661	523,276	-	127,385
20	123,182	115,063	-	8,119	660,881	540,996	-	119,885
21	127,337	116,686	-	10,651	691,114	542,621	-	148,493

資料：播州釣針協同組合

(注) 生産金額には、その他釣用品の金額は含まれない。

48. 播州釣針製品別生産状況

(単位：万本、万円)

年次	合計		鉄針		仕掛		糸付		毛鉤	
	数量	金額	数量	金額	数量	金額	数量	金額	数量	金額
平成12年	107,108	636,560	89,252	267,758	12,727	254,518	4,896	97,919	233	16,365
13	120,148	674,975	102,274	306,820	13,275	265,486	4,386	87,710	213	14,959
14	111,538	679,040	91,983	275,950	15,506	310,112	3,809	76,168	240	16,810
15	109,599	675,410	89,866	269,600	15,736	314,702	3,774	75,478	223	15,630
16	112,602	644,471	95,568	286,990	13,631	272,609	3,187	69,740	216	15,132
17	116,906	667,893	99,018	297,053	14,018	280,370	3,608	72,145	262	18,325
18	109,617	670,008	90,101	270,303	15,757	315,135	3,572	71,443	187	13,127
19	119,832	650,661	103,261	309,781	13,504	270,081	2,878	57,558	189	13,241
20	123,182	660,881	106,455	319,364	13,636	272,713	2,951	59,030	140	9,774
平成21年	127,337	691,114	109,534	328,600	14,413	288,245	3,260	65,224	130	9,045
西脇市	116,686	542,621	105,692	317,075	7,995	159,892	2,885	57,699	114	7,955
丹波市	10,651	148,493	3,842	11,525	6,418	128,353	375	7,525	16	1,090

資料：播州釣針協同組合

(注) 平成17年までは、西脇市、多可郡、丹波市の合計。平成18年以降は、西脇市、丹波市の合計。

49. 播州釣針製品等流通状況

(単位：万円)

年次	合計	国内						輸出計
		計	近畿	関東	中部・北陸	中国・四国・九州	東北・北海道	
平成12年	1,117,575	1,021,255	292,236	229,508	174,406	256,889	68,216	96,320
13	1,151,997	1,048,327	300,055	226,479	168,981	274,994	77,818	103,670
14	1,087,900	1,023,572	287,134	259,161	165,121	245,995	66,161	64,328
15	1,084,790	1,018,562	284,294	257,092	163,532	246,913	66,731	66,228
16	1,098,422	1,005,803	292,878	240,450	160,159	242,326	69,990	92,619
17	1,097,371	1,001,981	298,285	235,984	145,105	252,742	69,865	95,390
18	1,120,818	931,798	296,951	213,872	129,990	230,044	60,941	189,020
19	1,073,542	862,861	293,589	213,721	103,531	190,767	61,253	210,681
20	1,108,435	910,664	322,442	182,763	121,669	219,194	64,596	197,771
平成21年	1,134,678	921,335	307,970	182,225	104,951	264,446	61,743	213,343
西脇市	921,636	724,993	235,765	148,903	94,984	190,198	55,143	196,643
丹波市	213,042	196,342	72,205	33,322	9,967	74,248	6,600	16,700

資料：播州釣針協同組合

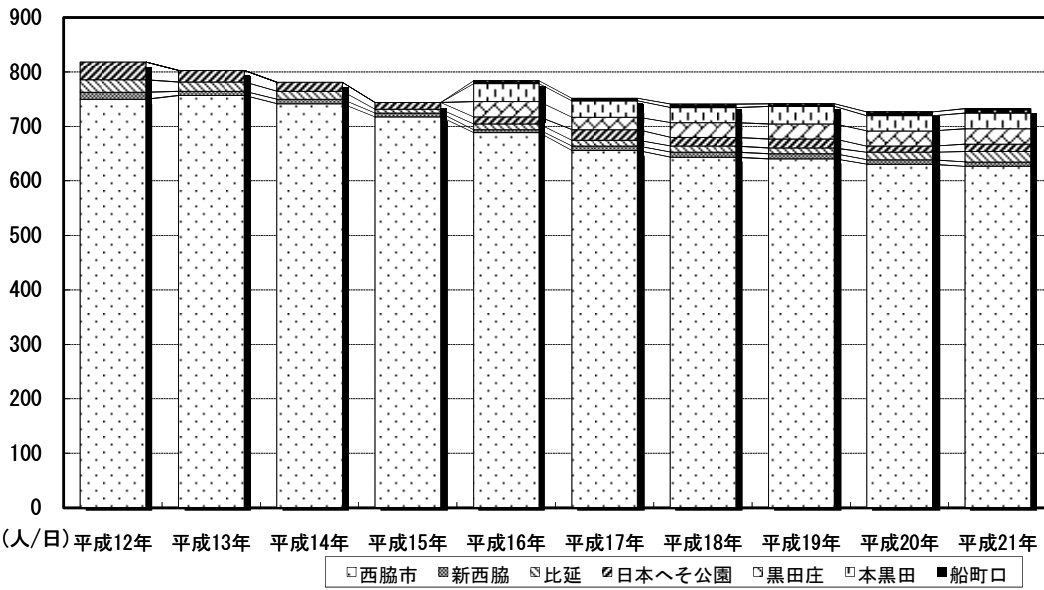
(注) 1. 生産金額は、釣竿（その他釣用品）を含む合計である。

2. 平成17年までは、西脇市、多可郡、丹波市の合計。平成18年以降は、西脇市、丹波市の合計。

7 通信・運輸

- 50. 郵便施設数
- 51. 郵便物取扱い状況
- 52. 電話施設数の推移
- 53. 駅別乗客数
- 54. 市内バス運輸状況
- 55. 種別登録自動車台数

駅別乗客数

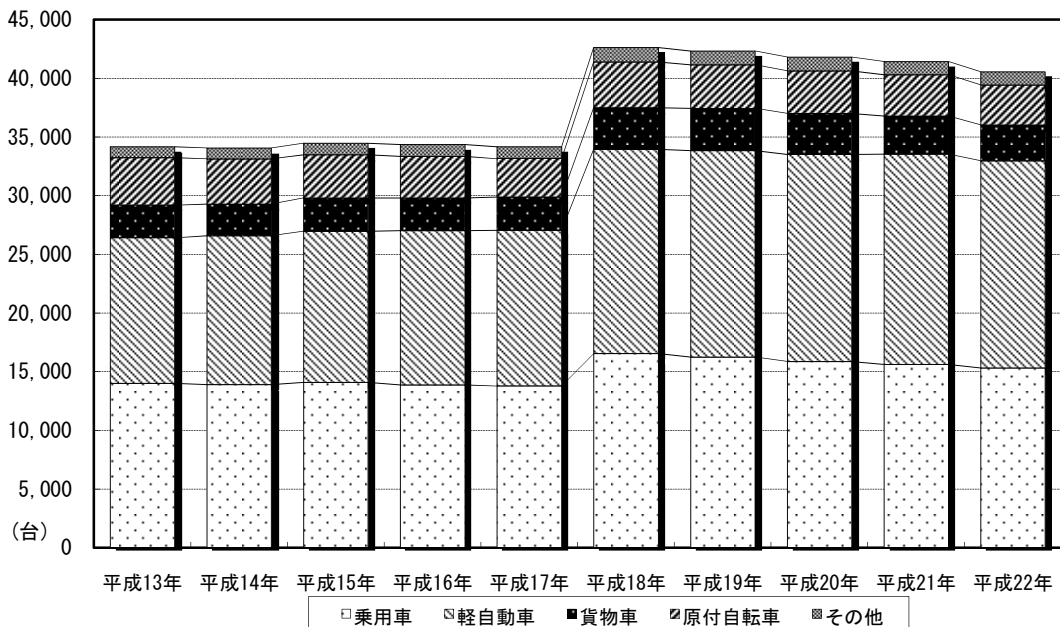


	平成12年	平成13年	平成14年	平成15年	平成16年	平成17年	平成18年	平成19年	平成20年	平成21年
西脇市	750	757	742	718	689	656	644	641	631	627
新西脇	13	8	8	7	5	8	9	9	8	8
比延	23	17	15	7	11	11	11	11	14	19
日本へそ公園	32	21	16	12	13	19	16	16	11	14
黒田庄	-	-	-	-	28	23	27	28	28	28
本黒田	-	-	-	-	33	30	28	32	28	29
船町口	-	-	-	-	5	5	6	5	7	8

(注) 平成17年以降は新「西脇市」のデータ

(注) 平成16年は旧市町のデータ

種類別登録自動車台数



	平成13年	平成14年	平成15年	平成16年	平成17年	平成18年	平成19年	平成20年	平成21年	平成22年
乗用車	14,027	13,913	14,102	13,890	13,799	16,563	16,259	15,892	15,623	15,338
軽自動車	12,395	12,680	12,874	13,142	13,257	17,395	17,584	17,623	17,932	17,641
貨物車	2,790	2,697	2,830	2,798	2,838	3,555	3,621	3,500	3,234	3,055
原付自転車	4,044	3,860	3,683	3,528	3,305	3,896	3,710	3,638	3,524	3,415
その他	930	935	995	1,001	990	1,226	1,153	1,154	1,116	1,124

(注) 平成18年以降は新「西脇市」のデータ

50. 郵便施設数

(単位：所)

年 度	普通局	特定局	簡易局	ポスト	切手類販売所	小包取次所
平成12年度	1	7	5	77	74	11
13	1	7	5	77	74	11
14	1	7	5	76	72	11
15	1	7	5	74	71	11
16	1	7	5	76	70	11
17	1	8	5	107	85	26
18	1	9	5	107	85	18
19	1	8	5	107	85	18
20	1	8	5	97	85	7
21	1	8	5	98	85	4

資料：郵便事業株式会社西脇支店、郵便局株式会社西脇郵便局

(注) 平成17年度以降は新「西脇市」のデータ。

51. 郵便物取扱い状況

(単位：通、個)

種 類 ・ 区 分	平 成 18 年				平 成 19 年				
	内 国		外 国		内 国		外 国		
	引 受	配 達	引 受	配 達	引 受	配 達	引 受	配 達	
通常郵便物 取扱い数 (1日平均)	総数	6,547	15,635	15	40	4,316	19,403	4	13
	普通書留速達	6,400	15,100	15	40	4,219	18,896	4	10
	書留	85	460	-	-	87	413	-	3
	速達	62	75	-	-	10	94	-	-
小包郵便局 取扱い数 (1日平均)	総数	48	166	12	8	22	206	7	9
	普通書留速達	45	153	12	8	20	191	7	9
	書留	3	13	-	-	2	15	-	-
	速達	-	-	-	-	-	-	-	-
年賀郵便局物数									
年賀特別取扱期間総数	1,290,000	1,271,000	-	-	1,290,000	1,270,000	-	-	

種 類 ・ 区 分	平 成 20 年				平 成 21 年				
	内 国		外 国		内 国		外 国		
	引 受	配 達	引 受	配 達	引 受	配 達	引 受	配 達	
通常郵便物 取扱い数 (1日平均)	総数	4,944	24,653	14	50	12,175	21,390	31	15
	普通書留速達	4,850	24,156	14	50	12,000	21,000	30	15
	書留	65	375	-	-	100	320	1	-
	速達	29	122	-	-	75	70	-	-
小包郵便局 取扱い数 (1日平均)	総数	147	371	10	21	50	359	80	16
	普通書留速達	64	367	10	21	45	350	70	7
	書留	48	4	-	-	5	8	-	1
	速達	35	-	-	-	-	1	10	8
年賀郵便局物数									
年賀特別取扱期間総数	1,200,000	1,149,000	-	-	1,241,500	1,154,000	-	-	

資料：郵便事業株式会社西脇支店、郵便局株式会社西脇郵便局

(注) 1. 外国扱いは、月平均の数字である。

2. 平成19年以降のデータは「郵便事業株式会社西脇支店」と「郵便局株式会社西脇郵便局」の合計である。

52. 電話施設数の推移

(単位：加入、台)

年 度	加 入 電 話			総 合 デジ タル (INS ネット)	公 衆 電 話				着 信 専 用 電 話
	総 数	事務用	住宅用		合 計	アナログ	デジタル	ICカード	
平成12年度	15,093	5,379	9,714	2,473	194	176	14	4	-
13	14,395	4,858	9,537	2,948	186	166	14	6	-
14	14,212	4,538	9,674	2,912	151	131	14	6	-
15	14,309	4,361	9,948	2,661	148	130	13	5	-
16	14,318	4,111	10,207	2,395	121	103	13	5	-
17	15,679	4,374	11,305	2,496	131	116	15	-	44
18	15,267	4,229	11,038	2,387	126	111	15	-	41
19	14,048	3,802	10,246	2,013	111	97	14	-	34
20	13,095	3,366	9,729	1,591	101	89	12	-	30
H22.9末	11,443	2,920	8,523	1,257	89	82	7	-	-

資料：西日本電信電話株式会社兵庫支店

(注) 平成21年度のデータは不明。

53. 駅別乗客数

(単位：人/日)

年 度	合 計		西脇市駅		新西脇駅		比 延 駅		日本へそ公園駅	
	乗 客	内定期	乗 客	内定期	乗 客	内定期	乗 客	内定期	乗 客	内定期
平成12年度	818	575	750	517	13	11	23	21	32	26
13	803	566	757	528	8	6	17	15	21	17
14	754	524	719	496	7	5	14	12	14	11
15	720	493	696	475	6	5	7	5	11	8
16	764	525	671	444	5	3	10	9	12	10
17	752	510	656	429	8	6	11	9	19	16
18	741	502	644	419	9	7	11	9	16	13
19	741	491	641	407	9	7	11	9	16	12
20	727	479	631	399	8	6	14	12	11	7
21	733	504	627	414	8	6	19	17	14	10

年 度	黒田庄		本黒田		船町口	
	乗 客	内定期	乗 客	内定期	乗 客	内定期
平成12年度	-	-	-	-	-	-
13	-	-	-	-	-	-
14	-	-	-	-	-	-
15	-	-	-	-	-	-
16	28	24	33	31	5	4
17	23	19	30	27	5	4
18	27	23	28	26	6	5
19	27	23	32	29	5	4
20	28	24	28	25	7	6
21	28	24	29	26	8	7

資料：西日本旅客鉄道株式会社神戸支社

54. 市内バス運輸状況

(単位：km、台、人、本)

年 度	営業 距離 数	停留 所数	バス 保有 台数	延実働 台 数	乗 車 人 員			1 日 当 たり (平 均)				
					総 数	定 期	定 期 外	総走 行距 離数	乗 車 人 員			西脇 (営) 発本数
									総数	定期	定期外	
平成12年度	224.2	123	37	11,051	2,389,416	384,071	2,005,345	8,346	6,546	1,052	5,494	78
13	224.2	123	39	12,457	2,520,866	366,310	2,154,556	8,346	6,906	1,004	5,902	79
14	224.2	123	43	12,313	2,492,026	364,080	2,127,946	8,215	6,827	997	5,830	77
15	224.2	123	43	13,983	2,395,067	372,080	2,022,987	8,608	6,544	1,017	5,527	80
16	224.2	124	43	14,819	2,290,663	376,917	1,913,746	8,878	6,276	1,033	5,243	80
17	224.2	125	43	15,654	2,255,226	416,116	1,839,110	8,781	6,179	1,140	5,039	78
18	224.2	125	41	15,294	2,154,410	434,841	1,719,509	8,324	5,902	1,191	4,711	77
19	224.2	125	44	14,183	2,013,582	374,833	1,683,749	7,855	5,501	1,024	4,477	80
20	219.0	115	47	13,551	2,032,175	381,955	1,650,220	7,621	5,567	1,046	4,521	82
21	219.0	115	50	12,656	1,902,899	321,988	1,580,911	7,430	5,213	882	4,331	99

資料：神姫バス㈱

(注) 平成12年度からは、西脇営業所が担当する全ての路線に係る数値を計上。

55. 種類別登録自動車台数

(単位：台)

区 分	平成13年	平成14年	平成15年	平成16年	平成17年	平成18年	平成19年	平成20年	平成21年	平成22年
総 数	34,184	34,085	34,484	34,359	34,189	42,635	42,327	41,807	41,429	40,573
貨 物 車	2,790	2,697	2,830	2,798	2,838	3,639	3,621	3,500	3,234	3,055
普通車	923	900	951	955	1,028	1,410	1,430	1,423	1,338	1,273
小型車	1,867	1,797	1,879	1,843	1,810	2,229	2,191	2,077	1,896	1,782
乗 合 用 普 通 車	44	48	90	89	97	112	117	117	119	111
乗 用 車	14,027	13,913	14,102	13,890	13,799	16,563	16,259	15,892	15,623	15,338
普通車	4,741	4,909	5,107	5,160	5,252	6,408	6,394	6,334	6,328	6,296
小型車	9,286	9,004	8,995	8,730	8,547	10,155	9,865	9,558	9,295	9,042
特 殊 自 動 車	398	400	410	402	412	500	498	498	463	454
二 輪 の 小 型 自 動 車	371	373	386	402	385	411	417	424	429	449
軽 自 動 車	12,395	12,680	12,874	13,142	13,257	17,395	17,584	17,623	17,932	17,641
二 輪 車	407	416	406	405	396	480	481	501	533	541
四 輪 乗 用 車	5,798	6,212	6,606	6,940	7,293	9,857	10,029	10,268	10,637	10,607
四 輪 貨 物 車	4,671	4,548	4,378	4,336	4,120	5,144	5,155	4,960	4,887	4,674
農 耕 作 業 用	1,519	1,504	1,484	1,461	1,448	1,914	1,919	1,894	1,875	1,819
小 型 特 殊	115	114	109	108	96	119	121	115	105	110
原 動 機 付 自 転 車 (うち 50cc 以下)	4,044 3,677	3,860 3,511	3,683 3,342	3,528 3,192	3,305 3,008	3,896 3,554	3,710 3,378	3,638 3,271	3,524 3,152	3,415 3,028

資料：兵庫県加東県税事務所、総務部税務課（各年4月1日現在）

(注) 1. 二輪の小型自動車とは、250ccを超えるものをいう。

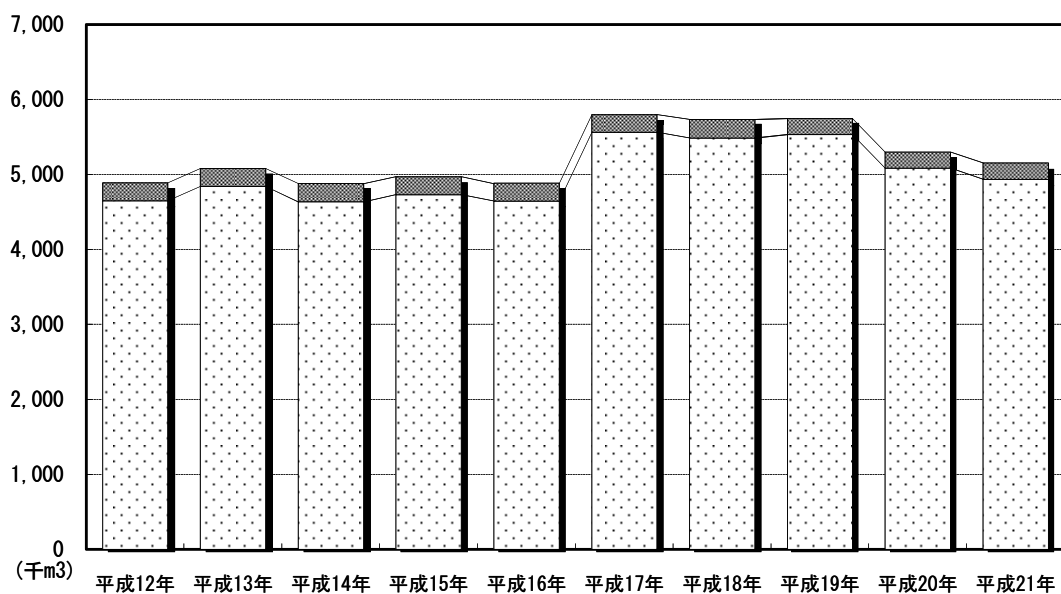
2. 原動機付自転車とは、125cc以下のものをいう。

3. 平成18年以降は、新「西脇市」のデータ。

8 電気・上下水道・ガス

- 56. 上水道、簡易水道給水状況
- 57. 下水道普及状況
- 58. 電灯・電力需要状況
- 59. 都市ガス用途別需要状況

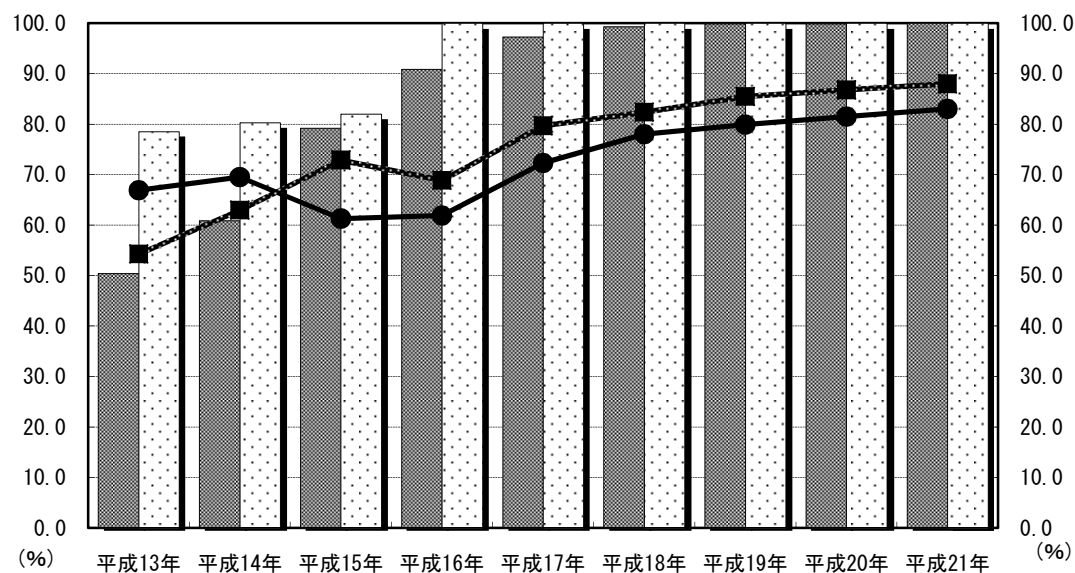
上水道、簡易水道 年間給水量



	平成12年	平成13年	平成14年	平成15年	平成16年	平成17年	平成18年	平成19年	平成20年	平成21年
上水道	4,651	4,842	4,637	4,732	4,647	5,564	5,486	5,536	5,086	4,936
簡易水道	239	240	244	237	239	237	248	214	212	217

(注) 平成17年以降は新「西脇市」のデータ

下水道普及状況



	平成13年	平成14年	平成15年	平成16年	平成17年	平成18年	平成19年	平成20年	平成21年
公共下水道普及率	50.4	60.9	79.2	90.9	97.3	99.3	99.9	99.9	100.0
農業集落排水普及率	78.5	80.3	82.0	100.0	100.0	100.0	100.0	100.0	100.0
公共下水道水洗化普及率	66.9	69.5	61.3	61.9	72.3	78.0	79.9	81.5	83.0
農業集落排水水洗化普及率	54.3	63.0	72.9	68.9	79.7	82.4	85.5	86.8	88.0

(注) 平成17年以降は新「西脇市」のデータ

56. 上水道、簡易水道給水状況

区分	単位	平成16年度		平成17年度		平成18年度	
		上水道	簡易水道	上水道	簡易水道	上水道	簡易水道
計画給水人口	人	37,980	2,700	46,480	2,700	46,480	2,700
計画1日最大給水量	m ³ /日	15,200	580	19,700	580	19,700	580
給水区域内人口	人	35,521	2,393	43,415	2,314	43,143	2,253
実給水人口	人	35,331	2,308	43,274	2,318	43,015	2,247
公称施設能力	m ³ /日	15,200	580	19,700	580	19,700	580
1人1日平均給水量	ℓ/日	360	284	352	280	349	302
1人1日最大給水量	ℓ/日	451	382	367	373	381	401
1日平均給水量	m ³ /日	12,730	655	15,244	649	15,031	679
1日最大給水量	m ³ /日	15,922	881	15,886	864	16,394	901
実給水戸数	戸	12,815	631	15,499	632	15,196	723
水道料金年間収入額	円	679,508,195	37,442,257	851,698,919	35,893,073	836,170,022	34,480,426
年間給水量	m ³	4,646,599	238,973	5,563,886	236,969	5,486,209	247,696

区分	単位	平成19年度		平成20年度		平成21年度	
		上水道	簡易水道	上水道	簡易水道	上水道	簡易水道
計画給水人口	人	46,480	2,700	46,480	2,700	46,480	2,700
計画1日最大給水量	m ³ /日	19,700	580	19,700	580	19,700	580
給水区域内人口	人	42,736	2,189	42,513	2,136	42,257	2,152
実給水人口	人	42,608	2,182	42,427	2,131	42,173	2,148
公称施設能力	m ³ /日	19,700	580	19,700	580	19,700	580
1人1日平均給水量	ℓ/日	355	268	328	272	321	277
1人1日最大給水量	ℓ/日	406	353	410	334	367	362
1日平均給水量	m ³ /日	15,126	585	13,936	581	13,522	594
1日最大給水量	m ³ /日	17,312	771	17,403	711	15,470	777
実給水戸数	戸	16,034	637	16,067	639	16,180	638
水道料金年間収入額	円	835,889,628	33,682,049	815,970,647	32,207,432	806,215,124	33,244,142
年間給水量	m ³	5,536,128	213,984	5,086,468	212,164	4,935,506	216,642

資料：上下水道部管理課

(注) 平成17年度以降は新「西脇市」のデータ。

57. 下水道普及状況

(単位：人、戸、%)

区分	平成18年度			平成19年度		
	公共下水道	農業集落排水	コミプラ	公共下水道	農業集落排水	コミプラ
全体計画区域内人口 a)	37,466	7,489	68	37,099	7,408	61
処理区域人口 b)	37,203	7,489	68	37,044	7,408	61
水洗化人口 c)	29,028	6,172	60	29,589	6,334	53
水洗化件数	10,332	1,866	24	10,744	1,897	21
普及率 下水道普及率 b)/a)	99.3	100.0	100.0	99.9	100.0	100.0
普及率 水洗化普及率 c)/b)	78.0	82.4	88.2	79.9	85.5	86.9

区分	平成20年度			平成21年度		
	公共下水道	農業集落排水	コミプラ	公共下水道	農業集落排水	コミプラ
全体計画区域内人口 a)	36,966	7,289	61	36,707	7,208	50
処理区域人口 b)	36,950	7,289	61	36,694	7,208	50
水洗化人口 c)	30,116	6,328	53	30,448	6,342	42
水洗化件数	10,965	1,979	21	13,778	2,022	19
普及率 下水道普及率 b)/a)	99.9	100.0	100.0	100.0	100.0	100.0
普及率 水洗化普及率 c)/b)	81.5	86.8	86.9	83.0	88.0	84.0

資料：上下水道部工務課

58. 電灯・電力需要状況

(単位：戸、千kWh)

年 度	需 要 戸 数				消 費 量			
	総 数	電 灯	電 力	その他	総 数	電 灯	電 力	その他
平成12年度	24,294	19,916	4,257	121	432,228	83,654	347,558	1,016
13	24,259	20,065	4,133	61	427,616	83,664	342,799	1,153
14	24,375	20,258	4,046	71	440,684	85,417	354,771	496
15	24,439	20,402	3,975	62	445,824	84,792	360,337	695
16	24,462	20,497	3,867	98	467,243	88,025	378,692	527
17	29,737	25,132	4,509	96	534,854	109,655	424,068	1,131
18	29,594	25,500	4,002	92	134,932	109,529	24,795	608
19	29,682	25,718	3,870	94	138,316	113,557	24,231	528
20	29,775	25,919	3,756	100	135,599	112,425	22,443	731
21	29,625	25,951	3,609	65	133,176	111,879	20,307	990

資料：関西電力株式会社営業所

- (注) 1. 需要戸数は年度末現在、消費量は年間分。
 2. 「その他」は事業用及び営業抜臨時電灯電力とする。
 3. 平成17年度以降は新「西脇市」のデータ。
 4. 平成18年度数値から、電力自由化の関係により契約電力50kW以下のデータとなっている。

59. 都市ガス用途別需要状況

(単位：戸、m³)

年 度	需 要 戸 数						需 要 量					
	総 数	家庭用	医療用	商業用	工業用	公 用	総 数	家庭用	医療用	商業用	工業用	公 用
平成17年度	2,666	2,323	20	260	1	62	1,416,857	720,919	29,890	469,238	18,849	177,961
18	2,626	2,295	21	249	1	60	1,837,837	664,273	483,718	500,689	43,501	145,656
19	2,555	2,232	19	244	1	59	1,943,954	636,819	649,642	470,918	44,397	142,178
20	2,484	2,168	19	237	1	59	2,266,187	610,579	1,004,401	480,215	33,886	137,106
21	2,419	2,095	20	249	1	54	2,142,817	580,807	990,816	431,508	20,238	119,448

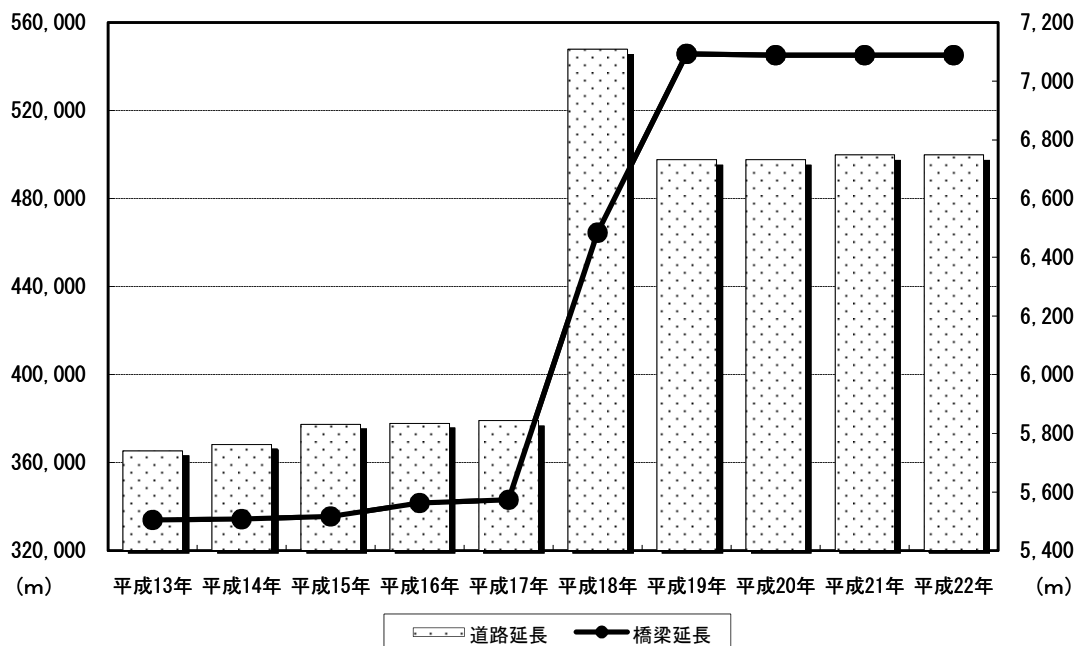
資料：伊丹産業(株)西脇都市ガス事業所

(注) 需要量は、45MJ換算。

9 建設・住宅

- 60. 道路の概況
- 61. 橋梁の概況
- 62. 公園の状況
- 63. 家屋の概況
- 64. 公営住宅の管理状況

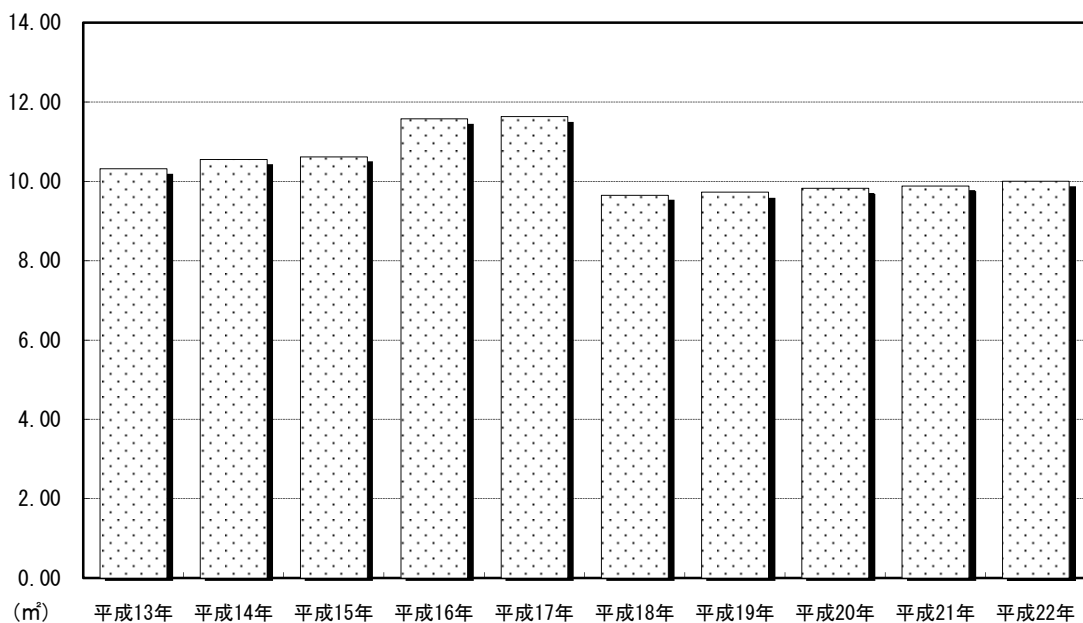
道路の総延長及び橋梁の総延長



	平成13年	平成14年	平成15年	平成16年	平成17年	平成18年	平成19年	平成20年	平成21年	平成22年
道路延長	365,360	368,400	377,485	377,858	379,189	547,898	497,718	497,811	499,960	499,960
橋梁延長	5,505	5,508	5,517	5,563	5,574	6,484	7,093	7,089	7,089	7,089

(注) 平成18年以降は新「西脇市」のデータ

1人当たり公園面積



□公園面積

	平成13年	平成14年	平成15年	平成16年	平成17年	平成18年	平成19年	平成20年	平成21年	平成22年
公園面積	10.32	10.56	10.62	11.58	11.64	9.65	9.73	9.83	9.89	10.01

(注) 平成18年以降は新「西脇市」のデータ

60. 道路の概況

(単位：m、㎡、%)

年次	道路延長				道路面積	舗装率		
	総延長	国道	県道	市道		国道	県道	市道
平成13年	365,360	14,495	64,002	286,863	2,428,354	100.0	100.0	94.4
14	368,400	14,495	63,996	289,909	2,461,163	100.0	100.0	94.3
15	377,485	14,495	63,996	298,994	2,591,261	100.0	100.0	94.6
16	377,858	14,495	64,094	299,269	2,529,023	100.0	100.0	94.7
17	379,189	14,495	63,790	300,904	2,538,879	100.0	100.0	94.5
18	547,898	15,071	89,151	443,676	3,503,523	100.0	100.0	91.3
19	497,718	21,609	74,153	401,956	3,335,030	100.0	100.0	95.6
20	497,811	21,609	74,153	402,049	3,335,030	100.0	100.0	95.6
21	499,960	21,609	74,153	404,198	3,344,948	100.0	100.0	95.8
22	499,960	21,609	74,153	404,198	3,344,948	100.0	100.0	95.8

資料：建設経済部建設総務課（各年4月1日現在）

(注) 1. 舗装率とは、高級舗装と簡易舗装の合計である。

2. 平成18年以降は新「西脇市」のデータ。

61. 橋梁の概況

(単位：個、m)

年次	総延長		国道		県道		市道	
	個数	延長	個数	延長	個数	延長	個数	延長
平成13年	337	5,505	29	661	50	1,913	258	2,931
14	338	5,508	29	661	49	1,909	260	2,938
15	333	5,517	22	661	49	1,909	262	2,947
16	333	5,563	22	661	49	1,909	262	2,993
17	334	5,574	22	661	49	1,909	263	3,004
18	460	6,484	22	661	49	1,909	389	3,914
19	439	7,093	27	703	70	2,746	342	3,644
20	437	7,089	27	703	70	2,746	340	3,640
21	437	7,089	27	703	70	2,746	340	3,640
22	437	7,089	27	703	70	2,746	340	3,640

資料：建設経済部地域整備課、建設総務課（各年4月1日現在）

(注) 平成18年以降は新「西脇市」のデータ。

62. 公園の状況

年次	総数		総合公園		地区公園		児童公園		運動公園		緑地		1人当たり公園面積 (㎡)	総面積に対する割合 (%)
	園数 (所)	面積 (ha)	園数 (所)	面積 (ha)	園数 (所)	面積 (ha)	園数 (所)	面積 (ha)	園数 (所)	面積 (ha)	園数 (所)	面積 (ha)		
平成13年	17	40.00	2	17.30	2	4.80	12	4.00	1	13.90	-	-	10.32	0.41
14	19	40.75	2	17.30	2	4.80	14	4.75	1	13.90	-	-	10.56	0.42
15	19	40.75	2	17.30	2	4.80	14	4.75	1	13.90	-	-	10.62	0.42
16	21	44.15	2	17.30	2	4.80	14	4.75	1	13.90	2	3.40	11.58	0.46
17	21	44.15	2	17.30	2	4.80	14	4.75	1	13.90	2	3.40	11.64	0.33
18	21	44.15	2	17.30	2	4.80	14	4.75	1	13.90	2	3.40	9.65	0.33
19	21	44.15	2	17.30	2	4.80	14	4.75	1	13.90	2	3.40	9.73	0.33
20	21	44.15	2	17.30	2	4.80	14	4.75	1	13.90	2	3.40	9.83	0.33
21	21	44.15	2	17.30	2	4.80	14	4.75	1	13.90	2	3.40	9.89	0.33
22	21	44.45	2	17.30	2	5.10	14	4.75	1	13.90	2	3.40	10.01	0.34

資料：建設経済部都市住宅課（各年4月1日現在）

(注) 平成18年以降は新「西脇市」のデータ。

63. 家屋の概況

(単位：棟、㎡、人)

種 別	平成 17 年		平成 18 年		平成 19 年	
	棟 数	床 面 積	棟 数	床 面 積	棟 数	床 面 積
合 計	27,507	3,234,419	35,861	3,977,667	35,872	3,994,362
木 造 家 屋 合 計	20,949	1,844,525	27,464	2,317,587	27,436	2,328,148
専用住宅	10,714	1,113,848	14,261	1,458,031	14,349	1,473,559
共同住宅・寄宿舎	274	51,614	284	53,740	296	58,146
併用住宅	566	64,404	622	70,893	610	69,795
農家住宅	1,221	140,200	1,303	145,489	1,289	144,083
旅館・料亭・待合・ホテル	39	6,830	49	7,241	46	6,886
事務所・銀行・店舗	231	19,420	323	24,245	322	24,235
劇場・映画館・病院	12	1,740	15	2,177	15	2,177
公衆浴場	5	532	7	1,383	8	1,458
工場・倉庫	664	134,052	1,237	177,879	1,231	175,458
土蔵	761	15,468	938	21,649	932	21,431
付属家	6,462	296,417	8,425	354,860	8,338	350,920
非木造家屋合計	6,558	1,389,894	8,397	1,660,080	8,436	1,666,214
事務所・店舗・百貨店・銀行	673	257,880	789	287,443	793	289,818
住宅・アパート	1,893	294,126	2,338	346,870	2,367	353,319
ホテル・病院	28	29,673	35	35,028	36	35,776
工場・倉庫・市場	3,502	781,222	4,273	935,157	4,290	932,284
その他	462	26,993	962	55,582	950	55,017
所有者数		11,322		14,086		14,188

種 別	平成 20 年		平成 21 年		平成 22 年	
	棟 数	床 面 積	棟 数	床 面 積	棟 数	床 面 積
合 計	35,817	4,017,716	35,809	4,024,375	35,753	4,035,624
木 造 家 屋 合 計	27,358	2,328,693	27,341	2,337,264	27,269	2,341,644
専用住宅	14,414	1,488,026	14,498	1,502,344	14,519	1,510,981
共同住宅・寄宿舎	295	58,964	296	60,241	298	61,981
併用住宅	601	68,627	592	67,522	584	66,259
農家住宅	1,270	142,097	1,251	140,081	1,235	138,294
旅館・料亭・待合・ホテル	45	6,621	45	6,622	45	6,622
事務所・銀行・店舗	323	23,259	320	23,053	324	23,445
劇場・映画館・病院	14	1,914	14	1,914	14	1,914
公衆浴場	6	1,349	6	1,349	6	1,349
工場・倉庫	1,212	169,873	1,212	169,097	1,218	169,167
土蔵	923	21,217	918	21,114	907	20,842
付属家	8,255	346,746	8,189	343,927	8,119	340,790
非木造家屋合計	8,459	1,689,023	8,468	1,687,111	8,484	1,693,980
事務所・店舗・百貨店・銀行	796	294,503	792	294,985	797	299,348
住宅・アパート	2,437	360,152	2,465	365,714	2,489	368,802
ホテル・病院	37	35,986	37	35,986	37	35,986
工場・倉庫・市場	4,223	946,962	4,214	942,151	4,206	941,854
その他	966	51,420	960	48,275	955	47,990
所有者数		14,296		14,425		14,550

資料：総務部税務課（各年1月1日現在、非課税家屋は除く。）

64. 公営住宅の管理状況

(単位：戸)

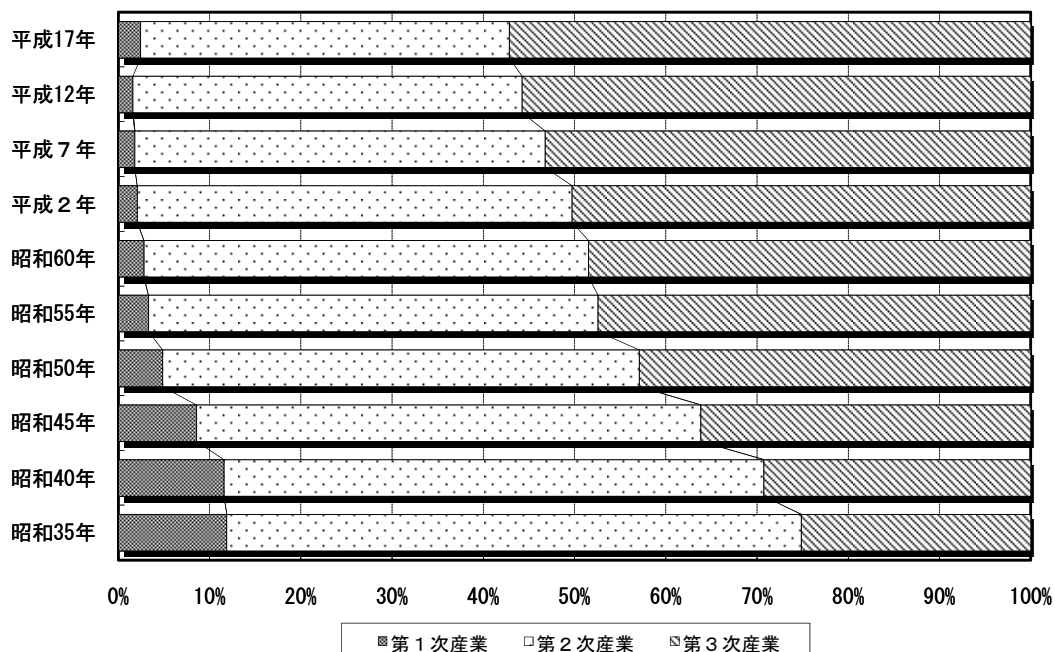
団地名	平成17年		平成18年		平成19年		平成20年		平成21年		平成22年	
	市営	県営	市営	県営	市営	県営	市営	県営	市営	県営	市営	県営
総数	677	442	792	450	792	450	789	450	809	403	809	358
上戸田団地	30	-	30	-	30	-	30	-	30	-	30	-
下戸田団地	80	-	80	-	80	-	80	-	80	-	80	-
向ヶ丘団地	18	-	18	-	18	-	18	-	18	-	18	-
上野団地	18	-	18	-	18	-	18	-	18	-	18	-
大野団地	78	-	78	-	78	-	78	-	78	-	78	-
大野	6	-	6	-	6	-	6	-	6	-	6	-
八日町	24	-	24	-	24	-	24	-	24	-	24	-
西林寺	48	-	48	-	48	-	48	-	48	-	48	-
坂本団地	10	-	10	-	10	-	10	-	10	-	10	-
野村団地	18	-	18	-	18	-	18	-	18	-	18	-
旭ヶ丘団地	151	86	149	86	149	86	146	86	146	48	146	39
日野ヶ丘団地	240	84	281	72	281	72	281	72	281	92	281	84
日野町	52	-	93	-	93	-	93	-	93	-	99	-
富吉南町	188	84	188	72	188	72	188	72	188	92	182	84
殿ヶ丘団地	18	-	18	-	18	-	18	-	18	-	18	-
春日台団地	-	73	-	73	-	73	-	73	-	73	-	45
谷町テラス	-	68	-	68	-	68	-	68	-	-	-	-
谷町住宅	-	-	-	-	-	-	-	-	-	59	-	59
谷町鉄筋	-	44	-	44	-	44	-	44	-	44	-	44
高嶋団地	6	-	6	-	6	-	6	-	6	-	6	-
鹿野テラス	-	54	-	54	-	54	-	54	-	54	-	54
中畑団地	10	-	10	-	10	-	10	-	10	-	10	-
西脇鹿野住宅	-	33	-	33	-	33	-	33	-	33	-	33
津万井団地	12	-	12	-	12	-	12	-	12	-	12	-
田高団地	13	-	13	-	13	-	13	-	13	-	13	-
前坂南山団地	15	-	15	-	15	-	15	-	15	-	15	-
黒田団地	36	-	36	-	36	-	36	-	36	-	36	-
黒田北団地	-	20	-	20	-	20	-	20	20	-	20	-

資料：建設経済部都市住宅課（各年4月1日現在）

10 労働

- 65. 産業（中分類）別就業人口
- 66. 労働力状態及び男女別15歳以上人口
- 67. 従業上の地位別、男女別15歳以上就業者数
- 68. 労働組合の状況
- 69. 求人充足状況

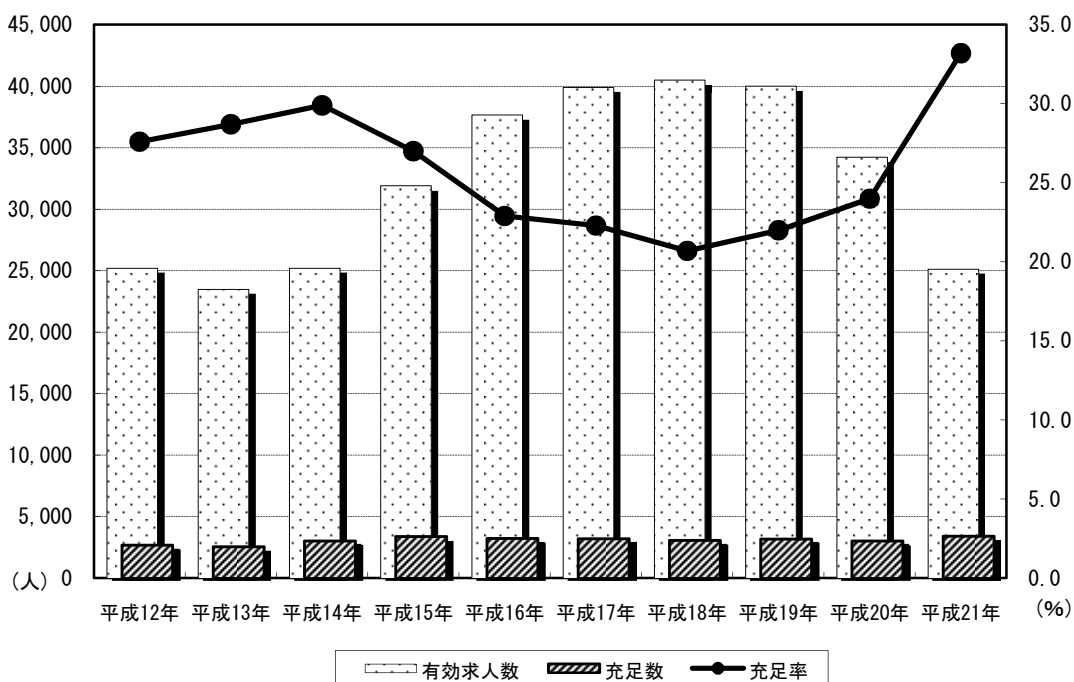
国勢調査 産業大分類別就業人口



	昭和35年	昭和40年	昭和45年	昭和50年	昭和55年	昭和60年	平成2年	平成7年	平成12年	平成17年
第1次産業	2,841	2,653	1,791	910	629	553	416	356	296	515
第2次産業	15,070	13,527	11,569	9,804	9,418	9,623	9,498	9,000	8,014	8,618
第3次産業	6,017	6,698	7,571	8,057	9,064	9,576	10,025	10,651	10,469	12,178

(注) 平成17年は新「西脇市」のデータ

求人充足状況



	平成12年	平成13年	平成14年	平成15年	平成16年	平成17年	平成18年	平成19年	平成20年	平成21年
有効求人人数	25,208	23,481	25,211	31,922	37,669	39,914	40,507	40,018	34,238	25,130
充足数	2,689	2,569	3,039	3,380	3,239	3,216	3,080	3,181	3,031	3,424
充足率	27.6	28.7	29.9	27.0	22.9	22.3	20.7	22.0	24.0	33.2

(注) 平成17年は新「西脇市」のデータ

65. 産業（中分類）別就業人口

(単位：人、%)

産業大分類	昭和55年				昭和60年				平成2年			
	総数	構成比	男	女	総数	構成比	男	女	総数	構成比	男	女
総数	19,126	-	11,125	8,001	19,781	-	11,537	8,244	19,955	-	11,639	8,316
第1次産業	629	3.29	453	176	553	2.80	413	140	416	2.08	317	99
農業	608	3.18	433	175	536	2.71	398	138	407	2.04	309	98
林業	20	0.10	19	1	17	0.09	15	2	9	0.04	8	1
漁業	1	0.01	1	-	-	-	-	-	-	-	-	-
第2次産業	9,418	49.24	5,501	3,917	9,623	48.65	5,693	3,930	9,498	47.60	5,747	3,751
鉱業	2	0.01	2	-	9	0.05	9	-	4	0.02	4	-
建設業	1,317	6.89	1,218	99	1,309	6.62	1,194	115	1,459	7.31	1,297	162
製造業	8,099	42.34	4,281	3,818	8,305	41.98	4,490	3,815	8,035	40.27	4,446	3,589
第3次産業	9,064	47.39	5,165	3,899	9,576	48.41	5,418	4,158	10,025	50.24	5,566	4,459
電気・ガス・熱供給・水道業	59	0.31	49	10	54	0.27	47	7	65	0.33	54	11
運輸・通信業	784	4.10	665	119	828	4.19	687	141	924	4.63	755	169
卸売・小売業、飲食店	4,268	22.31	2,379	1,889	4,353	22.01	2,421	1,932	4,371	21.90	2,294	2,077
金融・保険業	304	1.59	134	170	312	1.58	140	172	340	1.70	156	184
不動産業	82	0.43	61	21	44	0.22	34	10	85	0.43	57	28
サービス業	3,183	16.64	1,575	1,608	3,599	18.19	1,796	1,803	3,844	19.26	1,943	1,901
公務(他に分類されないもの)	384	2.01	302	82	386	1.95	293	93	396	1.98	307	89
分類不能の産業	15	0.08	6	9	29	0.14	13	16	16	0.08	9	7

産業大分類	平成7年				平成12年				平成17年			
	総数	構成比	男	女	総数	構成比	男	女	総数	構成比	男	女
総数	20,051	-	11,915	8,136	18,849	-	11,122	7,727	21,616	-	12,399	9,217
第1次産業	356	1.77	289	67	296	1.57	228	68	515	2.38	405	110
農業	345	1.72	281	64	279	1.48	212	67	512	2.37	402	110
林業	11	0.05	8	3	17	0.09	16	1	3	0.01	3	-
漁業	-	-	-	-	-	-	-	-	-	-	-	-
第2次産業	9,000	44.89	5,879	3,121	8,014	42.52	5,391	2,623	8,618	39.87	5,893	2,725
鉱業	3	0.01	3	-	4	0.02	4	-	7	0.03	6	1
建設業	1,717	8.56	1,477	240	1,628	8.64	1,408	220	1,702	7.87	1,450	252
製造業	7,280	36.31	4,399	2,881	6,382	33.86	3,979	2,403	6,909	31.96	4,437	2,472
第3次産業	10,651	53.12	5,723	4,928	10,469	55.54	5,458	5,011	12,178	56.34	5,923	6,255
電気・ガス・熱供給・水道業	49	0.24	45	4	70	0.37	62	8	67	0.31	59	8
運輸・通信業	1,023	5.10	799	224	842	4.47	673	169	982	4.54	765	217
卸売・小売業、飲食店	4,332	21.60	2,190	2,142	4,015	21.30	1,934	2,081	4,583	21.20	2,015	2,568
金融・保険業	307	1.53	124	183	390	2.09	180	210	315	1.46	132	183
不動産業	88	0.44	56	32	100	0.53	61	39	96	0.44	60	36
サービス業	4,421	22.05	2,181	2,240	4,605	24.43	2,219	2,386	5,562	25.73	2,472	3,090
公務(他に分類されないもの)	431	2.15	328	103	447	2.37	329	118	573	2.65	420	153
分類不能の産業	44	0.22	24	20	70	0.37	45	25	305	1.41	178	127

資料：国勢調査（各年10月1日現在）

(注) 平成17年は新「西脇市」のデータ。

66. 労働力状態及び男女別15歳以上人口

(単位：人)

年次・男女・年齢	総数	労働力人口						完全失業者	非労働力人口
		総数	就業者						
			総数	主に仕事	家事的ほか仕事	通学のかたわら仕事	休業中		
昭和60年	30,287	20,291	19,781	17,832	1,718	48	183	510	9,989
15～64歳	25,684	18,894	18,416	16,730	1,490	48	148	478	6,785
65歳以上	4,603	1,397	1,365	1,102	228	-	35	32	3,204
男	14,201	11,922	11,537	11,342	57	21	117	385	2,278
女	16,086	8,369	8,244	6,490	1,661	27	66	125	7,711
平成2年	31,162	20,493	19,955	16,558	3,156	58	183	538	10,642
15～64歳	25,700	18,960	18,466	15,494	2,777	58	137	494	6,730
65歳以上	5,462	1,533	1,489	1,064	379	-	46	44	3,912
男	14,680	12,028	11,639	11,363	128	24	125	389	2,649
女	16,482	8,465	8,316	5,196	3,028	34	58	149	7,993
平成7年	31,944	20,848	20,051	16,677	3,133	57	184	797	11,070
15～64歳	25,429	19,015	18,325	15,357	2,764	57	147	690	6,398
65歳以上	6,515	1,833	1,726	1,320	369	-	37	107	4,672
男	15,286	12,465	11,915	11,649	128	28	110	550	2,805
女	16,658	8,383	8,136	5,028	3,005	29	74	247	8,265
平成12年	31,816	19,850	18,849	15,853	2,695	66	235	1,001	11,922
15～64歳	24,142	17,971	17,074	14,560	2,270	66	88	896	6,143
65歳以上	7,674	1,879	1,775	1,293	425	-	57	104	5,779
男	15,188	11,832	11,122	10,785	151	37	149	710	3,335
女	16,628	8,018	7,727	5,068	2,544	29	86	291	8,587
平成17年	37,384	22,898	21,616	17,777	3,464	81	294	1,282	13,956
15～64歳	26,865	20,388	19,256	16,081	2,867	81	227	1,132	6,003
65歳以上 (再掲)	10,519	2,510	2,360	1,696	597	-	67	150	7,953
65～74歳	5,649	1,348	1,872	1,357	464	-	51	129	3,626
75歳以上	4,870	348	488	339	133	-	16	21	4,327
男	17,776	13,270	12,399	11,940	248	37	174	871	4,138
15～64歳	13,340	11,574	10,832	10,573	106	37	116	742	1,419
65歳以上 (再掲)	4,436	1,696	1,567	1,367	142	-	58	129	2,719
65～74歳	2,672	1,348	1,237	1,091	99	-	47	111	1,310
75歳以上	1,764	348	330	276	43	-	11	18	1,409
女	19,608	9,628	9,217	5,837	3,216	44	120	411	9,818
15～64歳	13,525	8,814	8,424	5,508	2,761	44	111	390	4,584
65歳以上 (再掲)	6,083	814	793	329	455	-	9	21	5,234
65～74歳	2,977	653	635	266	365	-	4	18	2,316
75歳以上	3,106	161	158	63	90	-	5	3	2,918

資料：国勢調査（各年10月1日現在）

(注) 1. 総数には「労働力状態不詳」を含む。

2. 平成17年は新「西脇市」データ。

67. 従業上の地位別、男女別15歳以上就業者数

(単位：人)

年次・男女	総数	雇用者	役員	雇人のある主	雇人のない主	家族従業員	その他
昭和60年	19,781	11,823	1,042	1,127	3,266	2,518	5
男	11,537	7,133	843	1,008	2,059	493	1
女	8,244	4,690	199	119	1,207	2,025	4
平成2年	19,955	12,664	1,157	1,010	2,888	2,235	1
男	11,639	7,543	906	866	1,904	420	-
女	8,316	5,121	251	144	984	1,815	1
平成7年	20,051	13,601	1,248	959	2,387	1,852	4
男	11,915	8,010	947	835	1,754	366	3
女	8,136	5,591	301	124	633	1,486	1
平成12年	18,849	13,342	1,065	853	1,781	1,808	-
男	11,122	7,777	777	736	1,483	349	-
女	7,727	5,565	288	117	298	1,459	-
平成17年	21,616	15,652	1,064	888	2,098	1,579	335
男	12,399	8,729	765	763	1,762	337	43
女	9,217	6,923	299	125	336	1,242	292

資料：国勢調査（各年10月1日現在）

(注) 平成17年は新「西脇市」のデータ。

68. 労働組合の状況

(単位：組合、人)

区分	平成16年	平成17年	平成18年	平成19年	平成20年	平成21年	平成22年
組合数	21	23	26	23	21	22	24
組合員数	2,093	2,171	2,330	2,028	1,921	1,927	2,379

資料：北播磨県民局（各年6月30日現在）

69. 求人充足状況

(単位：人、%)

年度	求人数	うち新規求人数	充足数	充足率
				(充足数/新規求人数)
平成12年度	25,208	9,744	2,689	27.6
13	23,481	8,962	2,569	28.7
14	25,211	10,159	3,039	29.9
15	31,992	12,506	3,380	27.0
16	37,669	14,148	3,239	22.9
17	39,914	14,397	3,216	22.3
18	40,507	14,878	3,080	20.7
19	40,018	14,487	3,181	22.0
20	34,238	12,639	3,031	24.0
21	25,130	10,322	3,424	33.2

資料：西脇公共職業安定所

(注) 求人数及び充足数は、共用求人数を含む。