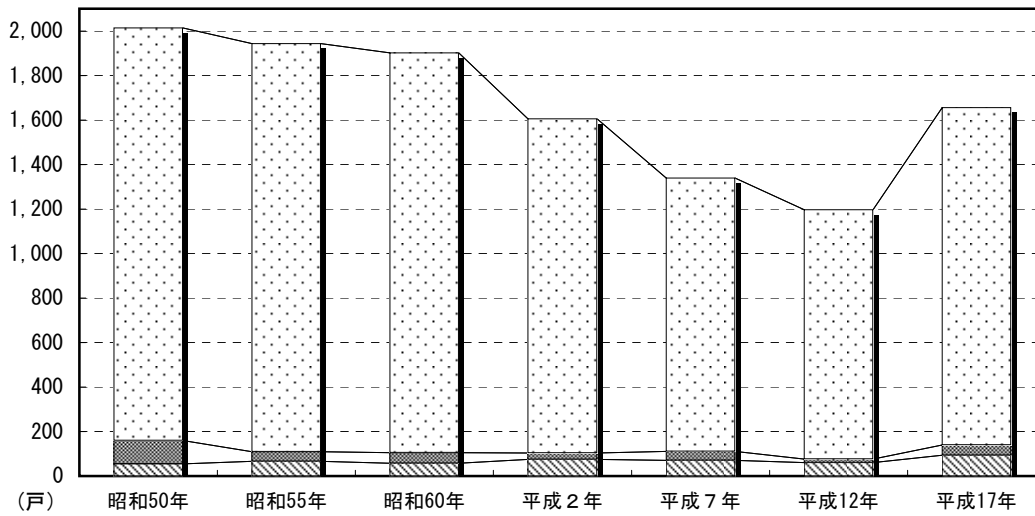


4 農 林 業

20. 農家人口
21. 経営耕地面積別農家数
22. 利用形態別経営耕地面積
23. 種類、所有形態別農用機械台数
24. 主要農作物の作付面積及び収穫量
25. 農業共済目的別引受け及び支払状況
26. 家畜家さんの飼養状況
27. 林野面積
28. 造林面積

農家戸数 (各年2月1日現在)

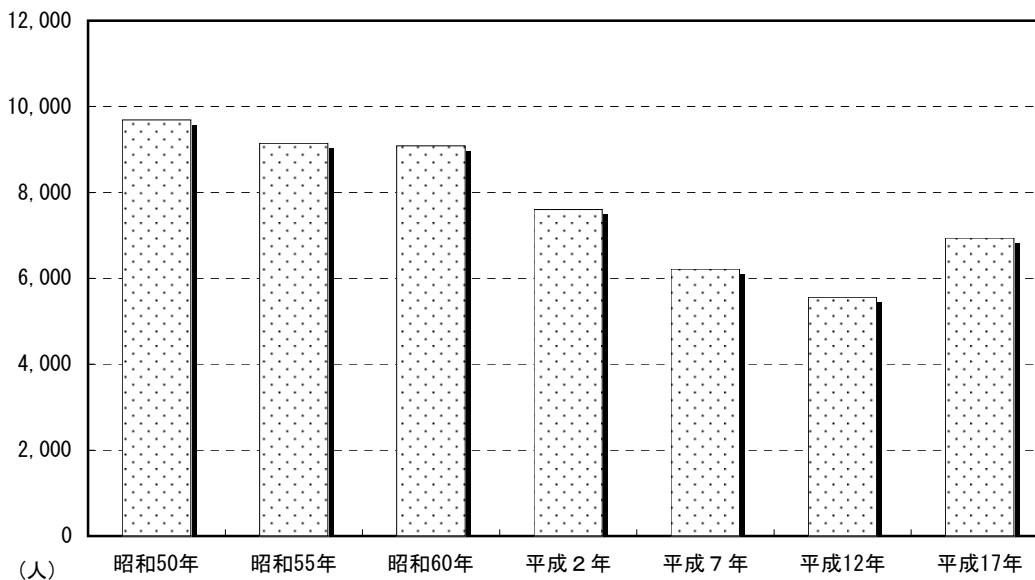


▨ 専業農家
▤ 第1種兼業
▨ 第2種兼業

	昭和50年	昭和55年	昭和60年	平成2年	平成7年	平成12年	平成17年
専業農家	54	66	58	75	70	60	94
第1種兼業	105	44	47	28	41	16	45
第2種兼業	1,855	1,833	1,796	1,502	1,228	1,120	1,517

(注) 平成17年は新「西脇市」のデータ

農家人口 (各年2月1日現在)



▨ 農家人口

	昭和50年	昭和55年	昭和60年	平成2年	平成7年	平成12年	平成17年
農家人口	9,693	9,142	9,085	7,603	6,214	5,558	6,939

(注) 平成17年は新「西脇市」のデータ

20. 農家人口

(単位：人、戸、%)

年次・地区名	農家人口	農家戸数	専業農家数	兼業農家数	構 成 比				
					第1種	第2種	専業	第1種	第2種
昭和 50 年	9,693	2,014	54	1,960	105	1,855	2.7	5.2	92.1
55	9,142	1,943	66	1,877	44	1,833	3.4	2.3	94.3
60	9,085	1,901	58	1,843	47	1,796	3.1	2.4	94.5
平成 2 年	7,603	1,605	75	1,530	28	1,502	4.7	1.7	93.6
7	6,243	1,339	70	1,269	41	1,228	5.2	3.1	91.7
12	5,558	1,196	60	1,136	16	1,120	5.0	1.3	93.6
17	6,939	1,656	94	1,562	45	1,517	5.7	2.7	91.6

資料：世界農林業センサス、農業センサス（各年2月1日現在）

- (注) 1. 兼業農家とは、世帯員中に兼業従事者が一人以上いる農家をいう。第1種兼業農家とは、農業を主とする兼業農家、第2種兼業農家とは、農業を従とする兼業農家をいう。この場合の主従は家としていずれの所得が多いかによって定めることとしている。
 2. 平成17年は、旧西脇市と旧黒田庄町を合計したものである。

21. 経営耕地面積別農家数

(単位：人、戸)

年 次	総農家数		0.5ha 未 満	0.5~1.0	1.0~1.5	1.5~2.0	2.0ha 以 上	例外規定に 該当する農家
	人 口	戸 数						
昭和 50 年	9,693	2,014	1,310	555	116	26	7	-
55	9,142	1,943	1,286	521	103	21	9	3
60	9,085	1,901	1,282	489	102	16	10	2
平成 2 年	7,603	1,605	1,077	410	90	14	12	2
7	6,243	1,339	861	351	86	13	20	8
12	5,558	1,196	762	304	82	29	18	1
17	6,939	1,656	1,045	402	116	40	53	...

資料：世界農林業センサス、農業センサス（各年2月1日現在）

(注) 平成17年は、旧西脇市と旧黒田庄町を合計したものである。

世界農林業センサス（指定統計第26号）

農林業の生産構造、農林業生産の基本となる諸条件等を総合的に把握することにより、農林業の基本構造の現状を明らかにするものである。又、今後の農林行政諸施策及び、農林業に関して行う諸統計調査に必要な基礎資料を整理するものである。10年ごとに世界農林業センサスを、中間年に農業センサスを行う。

22. 利用形態別経営耕地面積

(単位：ha)

年次	総経営 耕地 面積	利用形態									
		田				畑	樹園地				草地
		計	一毛田	二毛田	その他		計	果樹園	茶園	その他	
昭和50年	920.3	865.7	818.2	9.7	37.8	41.1	8.9	7.8	0.2	0.8	4.6
55	856.2	819.5	739.2	2.4	77.9	29.9	6.7	4.2	0.4	2.0	3.9
60	826.1	792.6	657.6	3.4	131.6	25.8	7.6	4.3	0.4	3.0	1.5
平成2年	727.4	709.1	700.2	1.8	7.1	16.1	2.2	1.3	0.9	-	-
7	659.1	632.5	559.8	0.5	72.2	22.0	4.6	4.0	0.1	0.5	-
12	551.0	528.0	415.0	4.0	109.0	15.0	2.0	1.0	-	1.0	6.0
17	821.0	806.0	724.0	-	82.0	11.0	4.0	4.0	-	-	-

資料：世界農林業センサス、農業センサス（各年2月1日現在）

(注) 平成17年は、旧西脇市と旧黒田庄町を合計したものである。

23. 種類、所有形態別農用機械台数

(単位：台)

種類	昭和60年		平成2年		平成7年		平成12年		平成17年	
	個人有	共有	個人有	共有	個人有	共有	個人有	共有	個人有	共有
動力耕うん機(トラクターを含む)	1,487	50	1,361	74	1,197	46	755	-	974	-
動力噴霧(防除)器	828	22	-	-	-	-	491	-	660	-
スピード・スプレー	8	1	7	-	11	-	5	-	2	-
動力田植機	1,134	61	1,100	92	900	3	562	-	758	-
稲麦用動力刈取機(バインダー)	590	14	400	13	213	2	71	-	...	-
自脱型コンバイン	610	22	655	52	600	21	458	-	578	-
普通型コンバイン	610	22	655	52	600	21	458	-	6	-
米麦用乾燥機	876	21	683	30	521	8	323	-	...	-

資料：世界農林業センサス、農業センサス（各年2月1日現在）

(注) 平成17年は、旧西脇市と旧黒田庄町を合計したものである。

24. 主要農作物の作付面積及び収穫量

(単位：ha、t)

区	分	平成11年	平成12年	平成13年	平成14年	平成15年	平成16年	平成17年	平成18年	平成19年	平成20年
水	稲 作付	501	493	485	485	480	493	743	671	680	670
	稲 収穫	2,330	2,390	2,400	2,340	2,240	2,340	3,640	3,210	3,230	3,370
小	麦 作付	32	33	35	34	16	17	46	39	62	59
	麦 収穫	64	68	50	68	31	30	81	73	178	164
かんしょ	作付	4	4	4	4	3	3	6	6	…	…
	収穫	68	67	68	68	53	52	-	-	…	…
春植ばれいし	作付	4	4	4	4	4	4	7	7	…	…
	収穫	52	54	53	54	52	54	76	70	…	…
だいず	作付	38	37	25	21	11	5	33	48	56	67
	収穫	55	52	36	29	15	3	44	62	65	96
さやえんどう	作付	1	1	1	1	1	1	-	2	…	…
	収穫	5	5	5	5	5	5	-	9	…	…
青さや・そらまめ	作付	-	-	-	-	-	-	-	-	…	…
	収穫	-	-	-	-	-	-	-	-	…	…
あずき	作付	1	1	1	1	1	1	2	-	…	…
	収穫	1	1	1	1	1	-	-	-	-	…
きゅうり	作付	3	3	3	3	3	3	5	5	…	…
	収穫	59	53	52	51	52	51	85	85	…	…
トマト	作付	5	5	5	5	5	5	6	6	…	…
	収穫	119	103	103	101	95	95	127	130	…	…
たまねぎ	作付	2	2	3	3	3	4	4	5	…	…
	収穫	60	67	72	85	78	98	121	127	…	…
キャベツ	作付	5	4	4	4	4	3	4	4	…	…
	収穫	119	93	91	90	89	89	119	122	…	…
かぼちゃ	作付	4	4	4	4	4	4	-	-	…	…
	収穫	44	45	44	44	43	44	-	-	…	…
いちご	作付	2	2	2	2	2	2	3	3	…	…
	収穫	20	20	19	20	19	19	29	28	…	…
ぶどう	作付	1	1	1	1	1	1	1	1	…	…
	収穫	15	14	14	14	14	11	15	17	…	…
かき	作付	3	3	3	3	3	3	5	5	…	…
	収穫	18	17	18	17	18	17	30	27	…	…

資料：近畿農政局兵庫農政事業所小野統計・情報センター（「兵庫農林水産統計年報」「作物統計」より）

25. 農業共済目的別引受け及び支払状況

(1) 農作物共済（水稲）

(単位：ha、戸、千円)

年次	引面受積	引受け				支払				損害防止補助金		
		戸数	共済額	掛総額	農家負担	3割以上被害		共済金	うち 保険金	国庫	連合会	組合
						面積	戸数					
平成11年	483	1,262	397,806	6,889	2,067	2.70	16	147	37	1,378	-	1,498
12	479	1,262	397,525	5,753	1,663	2.03	18	433	108	1,214	-	1,147
13	474	1,212	377,875	5,524	1,596	2.45	18	552	138	1,166	-	692
14	458	1,163	354,855	5,188	1,499	2.34	16	558	140	1,095	612	844
15	458	1,160	331,013	4,306	1,266	1.10	9	268	67	860	684	977
16	474	1,164	350,370	4,558	1,340	3.78	23	1,087	272	-	615	1,093
17	721	1,547	541,724	7,047	2,071	1.09	9	114	29	-	831	1,768
18	666	1,481	504,267	5,898	1,769	1.57	11	245	104	-	747	2,055
19	673	1,436	487,273	5,705	1,711	1.88	12	512	128	-	454	2,017
20	661	1,368	480,774	4,908	1,472	2.61	15	805	201	-	434	3,317

資料：西脇多可行政事務組合農業共済課

(2) 建物共済

年次	加入戸数	契約保険金額	共済掛金	被害戸数	支払共済金
平成11年	2,552	56,906,160	42,522	11	16,334
12	2,315	53,892,270	40,158	28	1,644
13	2,346	53,687,710	40,024	17	1,886
14	2,395	53,535,310	39,853	9	1,430
15	2,385	53,411,420	39,680	26	2,510
16	2,344	52,903,710	39,492	31	4,363
17	3,125	74,939,610	57,141	32	4,493
18	2,969	74,062,320	56,028	20	2,840
19	3,003	72,599,510	55,480	24	2,311
20	2,941	72,564,760	55,749	19	9,287

資料：西脇多可行政事務組合農業共済課

26. 家畜家きんの飼養状況

区分	平成11年度	平成12年度	平成13年度	平成14年度	平成15年度	平成16年度	平成17年度	平成18年度	平成19年度	平成20年度
乳用牛	425	414	380	393	389	416	414	405	396	396
肉用牛	124	125	126	123	126	123	1,323	1,492	1,532	1,604
種鶏	5,000	6,600	6,500	6,500	6,500	5,500	7,000	7,000	6,000	3,650

資料：建設経済部農林振興課

27. 林野面積

(単位：ha)

年次	総面積	人工林面積	天然林面積	竹林面積	無立林面積	放牧草地	除地
平成12年	6,830	1,573	5,144	21	91	1	-
13	6,830	1,577	5,140	21	91	1	-
14	6,831	1,568	5,158	19	85	1	-
15	6,831	1,568	5,158	18	85	-	-
16	6,831	1,569	5,157	18	85	-	-
17	6,831	1,569	5,157	18	85	-	-
18	9,403	2,264	7,014	29	95	-	-
19	9,403	2,264	7,014	29	95	-	-
20	9,403	2,264	7,014	29	95	-	-
21	9,403	2,264	7,014	29	95	-	-

資料：建設経済部農林振興課（各年3月31日現在）

28. 造林面積

(単位：ha)

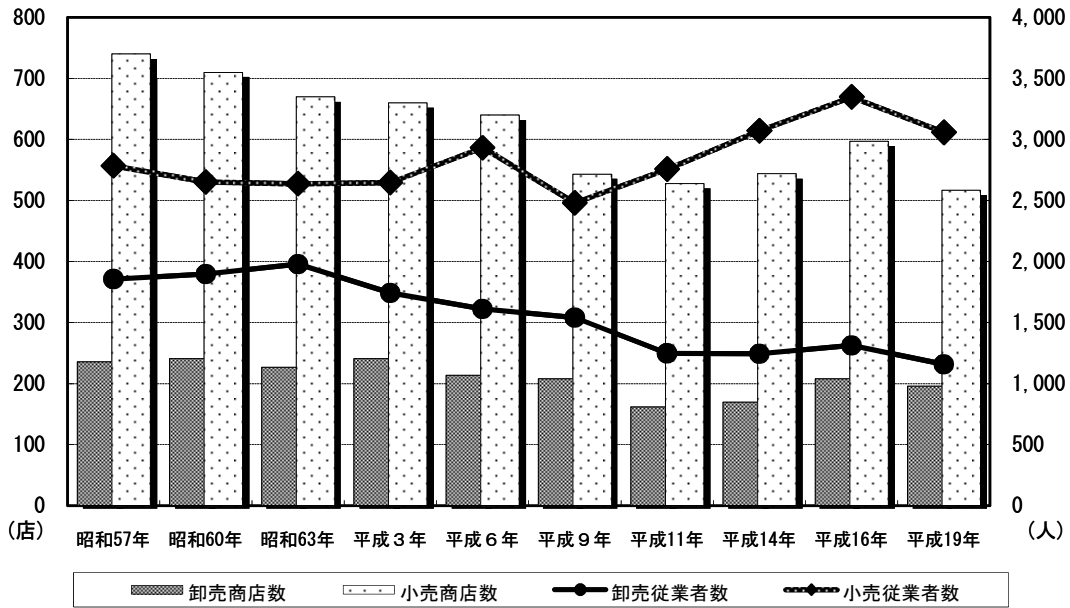
年次	総数	人工更新		天然更新			ぼうが
		針葉樹	広葉樹	針葉樹	広葉樹	針広混交樹	
平成12年	3	3	-	-	-	-	-
13	3.79	3.79	-	-	-	-	-
14	1.20	1.20	-	-	-	-	-
15	-	-	-	-	-	-	-
16	0.20	0.20	-	-	-	-	-
17	-	-	-	-	-	-	-
18	-	-	-	-	-	-	-
19	0.10	0.10	-	-	-	-	-
20	-	-	-	-	-	-	-
21	2.5	-	2.5	-	-	-	-

資料：建設経済部農林振興課（各年3月31日現在）

5 商 業

- 29. 産業（中分類）別商店数、従業者数及び年間商品販売額
- 30. 産業（小分類）別商店数、従業者数、年間商品販売額、
売場面積
- 31. 規模別商店数
- 32. (株)西脇市地方卸売市場主要品目売上高
- 33. (株)西脇市地方卸売市場地区別買受人数
- 34. 市内金融機関店舗数
- 35. 観光客形態別入込数
- 36. 観光客目的別入込数

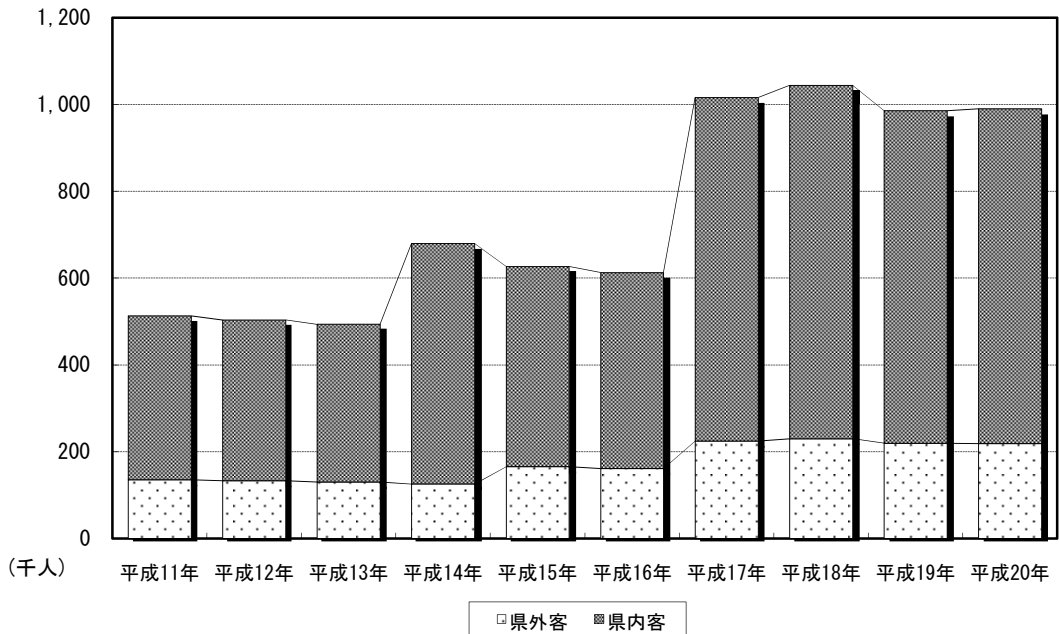
商店数、従業者数の推移 (商業統計調査)



	昭和57年	昭和60年	昭和63年	平成3年	平成6年	平成9年	平成11年	平成14年	平成16年	平成19年
卸売商店数	236	241	227	241	214	208	162	170	208	196
小売商店数	740	710	670	660	640	543	528	544	597	517
卸売従業者数	1,857	1,898	1,979	1,743	1,612	1,542	1,249	1,246	1,314	1,158
小売従業者数	2,784	2,652	2,638	2,647	2,932	2,481	2,757	3,071	3,348	3,058

(注) 平成16年以降は新「西脇市」のデータ

観光客形態別入込数 (観光客動態調査)



	平成11年	平成12年	平成13年	平成14年	平成15年	平成16年	平成17年	平成18年	平成19年	平成20年
県外客	136	134	131	126	166	162	225	230	220	219
県内客	377	370	363	554	461	451	791	814	766	771

(注) 平成17年以降は新「西脇市」のデータ

29. 産業（中分類）別商店数、従業者数及び年間商品販売額

(単位：店、人、万円)

産 業 中 分 類	平成6年7月1日			平成9年6月1日		
	商店数	従業者数	年間商品販売額	商店数	従業者数	年間商品販売額
総 数	854	4,544	13,988,219	751	4,203	14,414,224
卸 売 業	214	1,612	8,383,299	208	1,542	9,082,903
小 売 業	640	2,932	5,604,920	543	2,481	5,331,321
54 各種商品小売業	3	228	773,171	3	139	641,362
55 織物・衣服・身の回り品小売業	139	460	692,428	102	328	594,393
56 飲食料品小売業	156	821	1,274,560	132	752	1,154,333
57 自動車・自転車小売業	64	328	1,091,226	63	308	1,095,364
58 家具・建具・家庭用機械機具小売業	81	297	572,971	67	240	491,306
59 その他の小売業	197	798	1,200,564	176	714	1,354,563

産 業 中 分 類	平成11年7月1日 (簡易調査)			平成14年6月1日		
	商店数	従業者数	年間商品販売額	商店数	従業者数	年間商品販売額
総 数	690	4,006	12,937,284	714	4,317	11,452,375
卸 売 業	162	1,249	7,799,931	170	1,246	6,555,371
小 売 業	528	2,757	5,137,353	544	3,071	4,897,004
54 各種商品小売業	6	260	666,889	4	182	438,901
55 織物・衣服・身の回り品小売業	97	314	565,788	97	335	347,472
56 飲食料品小売業	118	831	1,117,558	128	1,047	1,397,402
57 自動車・自転車小売業	50	270	1,033,000	52	262	740,789
58 家具・建具・家庭用機械機具小売業	67	252	529,511	70	246	376,280
59 その他の小売業	190	830	1,224,607	193	999	1,596,160

産 業 中 分 類	平成16年6月1日 (簡易調査)			平成19年6月1日		
	商店数	従業者数	年間商品販売額	商店数	従業者数	年間商品販売額
総 数	805	4,662	11,077,401	713	4,216	9,768,987
卸 売 業	208	1,314	6,242,056	196	1,158	4,761,603
小 売 業	597	3,348	4,835,345	517	3,058	5,007,384
55 各種商品小売業	5	269	194,700	2	204	X
56 織物・衣服・身の回り品小売業	104	345	371,948	84	279	397,856
57 飲食料品小売業	151	1,228	1,731,331	127	1,101	1,568,677
58 自動車・自転車小売業	53	250	582,077	49	242	578,844
59 家具・建具・家庭用機械機具小売業	68	240	334,311	60	233	328,380
60 その他の小売業	216	1,016	1,620,978	195	999	X

資料：商業統計調査

(注) 平成16年は、旧西脇市、旧多可郡黒田庄町を合計したものである。平成19年は新「西脇市」のデータ。

30. 産業（小分類）別商店数、従業者数、年間商品販売額、売場面積

(単位：店、人、万円、㎡)

産 業 小 分 類	商 店 数	従業者数	年間商品販売額	売場面積
総 数	713	4,216	9,768,987	76,445
卸 売 業	196	1,158	4,761,603	-
49 各種商品卸売業	-	-	-	-
491 各種商品卸売業	-	-	-	-
50 繊維・衣服等卸売業	63	401	2,426,693	-
501 繊維品卸売業（衣服、身の回り品を除く）	47	315	1,971,358	-
502 衣服・身の回り品卸売業	16	86	455,335	-
51 飲食料品卸売業	27	138	584,151	-
511 農畜産物・水産物卸売業	15	103	510,702	-
512 食料・飲料卸売業	12	35	73,449	-
52 建築材料、鉱物・金属材料等卸売業	38	269	783,339	-
521 建築材料卸売業	17	142	282,184	-
522 化学製品卸売業	11	56	228,430	-
523 鉱物・金属材料卸売業	8	43	X	-
524 再生資源卸売業	2	28	X	-
53 機械器具卸売業	30	162	568,297	-
531 一般機械器具卸売業	16	80	241,619	-
532 自動車卸売業	11	74	315,129	-
533 電機機械器具卸売業	3	8	11,549	-
539 その他の機械器具卸売業	-	-	-	-
54 その他の卸売業	38	188	399,123	-
541 家具・建具・じゅう器等卸売業	12	107	303,647	-
542 医療品・化粧品等卸売業	10	20	19,888	-
549 他に分類されない卸売業	16	61	75,588	-
小 売 業	517	3,058	5,007,384	76,445
55 各種商品小売業	2	204	X	X
551 百貨店、総合スーパー	1	197	X	X
559 その他の各種商品小売業（従業者が常時50人未満のもの）	1	7	X	X
56 織物・衣服・身の回り品小売業	84	279	397,856	11,825
561 呉服・服地・寝具小売業	21	70	99,900	2,262
562 男子服小売業	12	42	73,984	2,540
563 婦人・子供服小売業	34	107	154,061	4,743
564 靴・履物小売業	3	11	9,078	212
569 その他の織物・衣服・身の回り品小売業	14	49	60,833	2,068
57 飲食料品小売業	127	1,101	1,568,677	18,391
571 各種食料品小売業	15	505	867,581	11,213
572 酒小売業	23	60	146,310	1,443
573 食肉小売業	7	31	59,932	525
574 鮮魚小売業	2	4	X	X
575 野菜・果実小売業	3	6	6,955	156
576 菓子・パン小売業	21	121	63,245	1,029
577 米穀類小売業	7	9	X	X
579 その他の飲食料品小売業	49	365	420,339	3,719
58 自動車・自転車小売業	49	242	578,844	2,060
581 自動車小売業	43	231	573,346	1,642
582 自転車小売業	6	11	5,498	418
59 家具・じゅう器・機械器具小売業	60	233	328,380	12,806
591 家具・建具・畳小売業	21	68	90,966	4,899
592 機械器具小売業	31	111	163,329	3,456
599 その他のじゅう器小売業	8	54	74,085	4,451
60 その他の小売業	195	999	X	X
601 医薬品・化粧品小売業	39	216	425,898	3,225
602 農耕用品小売業	6	53	135,903	645
603 燃料小売業	31	170	600,113	119
604 書籍・文房具小売業	20	232	173,038	2,440
605 スポーツ用品・がん具・娯楽用品・楽器小売業	11	31	55,471	2,438
606 写真機・写真材料小売業	1	6	X	X
607 時計・眼鏡・光学機械小売業	8	35	X	X
609 他に分類されない小売業	79	256	326,766	10,619

資料：平成19年商業統計調査（平成19年6月1日現在）

31. 規模別商店数

(単位：店)

年次	従業者数							備考
	計	1～4	5～9	10～19	20～29	30～49	50人以上	
昭和57年	1,289	999	196	54	22	12	6	
60	951	688	177	54	16	16	-	
63	897	634	166	64	15	12	6	
平成3年	901	625	174	69	11	17	5	
6	854	602	151	71	13	11	6	
9	751	517	144	61	14	11	4	
11	690	470	120	73	12	10	5	簡易調査
14	714	456	151	76	13	13	5	
16	805	533	169	74	17	7	5	簡易調査
19	713	466	154	62	15	10	6	

資料：商業統計調査（昭和60年以降は、飲食店を除く。）

(注) 平成16年は、旧西脇市、旧多可郡黒田庄町を合計したものである。平成19年は、新「西脇市」のデータ。

32. ㈱西脇市地方卸売市場主要品目売上高

(単位：千円)

年次	鮮魚介類	加工水産物	そ 菜 類	果 実 類	加工青果類	そ の 他
平成12年	△ 49,140	△ 12,285	△ 25,641	△ 16,740	-	-
13	50,820	12,705	△ 20,055	△ 13,815	-	-
14	50,421	12,605	△ 16,752	△ 12,369	-	-
15	△ 48,045	△ 12,011	18,422	△ 11,707	-	-
16	△ 42,188	△ 10,547	△ 13,200	△ 11,145	-	-
17	42,972	10,743	13,582	△ 9,282	-	-
18	△ 40,848	△ 8,966	16,969	△ 7,236	-	-
19	△ 38,163	△ 8,377	△ 12,661	8,355	-	-
20	39,164	8,597	21,991	8,441	-	-
21	△ 33,465	△ 7,346	29,362	9,679	-	-

資料：㈱西脇市地方卸売市場（各年4月分）

33. ㈱西脇市地方卸売市場地区別買受人数

(単位：人)

年次	計	西脇市	(多可郡)	(加東郡)	小野市	加西市	(氷上郡)	その他
平成12年	388	180	99	37	16	10	42	4
13	386	178	96	39	17	10	40	6
14	281	130	70	30	10	5	30	6
15	241	113	62	26	9	5	21	5
16	223	105	56	23	9	5	20	5
17	196	98	49	20	7	2	15	5
18	192	112	33	20	6	2	14	5
19	179	106	31	17	5	2	13	5
20	164	97	30	15	5	2	10	5
21	164	97	30	15	5	2	10	5

資料：㈱西脇市地方卸売市場（各年4月1日現在）

(注) 平成18年度以降は市町村合併により西脇市は旧西脇市と旧黒田庄町、多可郡は多可町、加東郡は加東市、氷上郡は丹波市のデータ。

34. 市内金融機関店舗数

(単位：店)

年次	総数	普通銀行	信用金庫	信用組合	農業協同組合	その他
平成12年	11	3	1	1	5	1
13	11	3	1	1	5	1
14	11	3	1	1	5	1
15	11	3	1	1	5	1
16	11	3	1	1	5	1
17	8	3	1	1	2	1
18	10	3	2	1	3	1
19	10	3	2	1	3	1
20	10	3	2	1	3	1
21	10	3	2	1	3	1

資料：会計課（各年3月末現在）

（注）平成18年以降は、旧西脇市と旧黒田庄町の合計。

35. 観光客形態別入込数

(単位：千人)

年度	総入込数	宿泊・日帰り別		居住地別		利用交通機関別			
		宿泊	日帰り	県外	県内	JR・路線バス等	貸切バス	自家用車	その他
平成11年度	513	79	434	136	377	18	75	412	8
12	504	83	421	134	370	17	74	405	8
13	494	73	421	131	363	17	73	397	7
14	680	75	605	126	554	23	100	546	11
15	627	76	551	166	461	21	92	503	11
16	613	94	519	162	451	20	90	492	11
17	1,016	99	917	225	791	34	149	816	17
18	1,044	98	946	230	814	34	153	839	18
19	986	101	885	220	766	33	145	792	16
20	990	93	897	219	771	33	145	796	16

資料：建設経済部商工労政課

（注）平成17年度以降は、旧西脇市と旧黒田庄町の合計。

36. 観光客目的別入込数

(単位：千人)

年度	総入込数	自然観賞	社寺参拝	まつり	遺跡・史跡観賞	公園・遊園地	施設見学	登山・ハイキング・キャンプ	ゴルフ・テニスなど	コンベンションほか
平成11年度	513	20	123	83	4	90	42	12	139	-
12	504	21	125	80	4	88	37	9	140	-
13	494	21	125	70	4	91	38	6	139	-
14	680	24	125	70	3	96	37	7	112	206
15	627	24	123	48	3	88	43	6	110	182
16	613	24	123	53	3	80	41	6	117	166
17	1,016	24	125	69	3	314	71	26	123	261
18	1,044	24	125	52	3	297	64	23	127	329
19	986	24	125	41	3	261	65	25	132	310
20	990	24	125	51	3	285	66	23	122	291

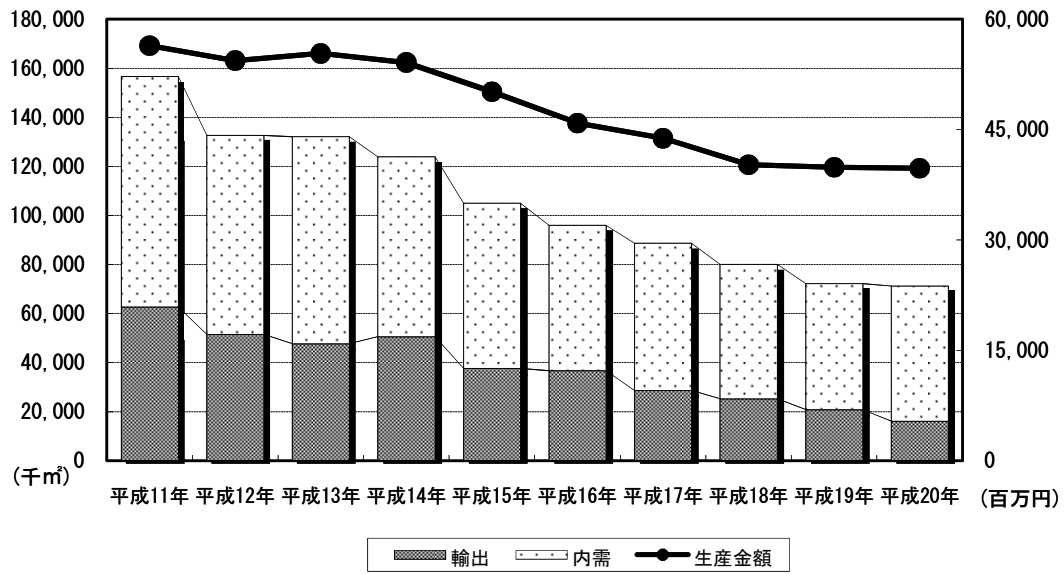
資料：建設経済部商工労政課

（注）平成17年度以降は、旧西脇市と旧黒田庄町の合計。

6 工 業

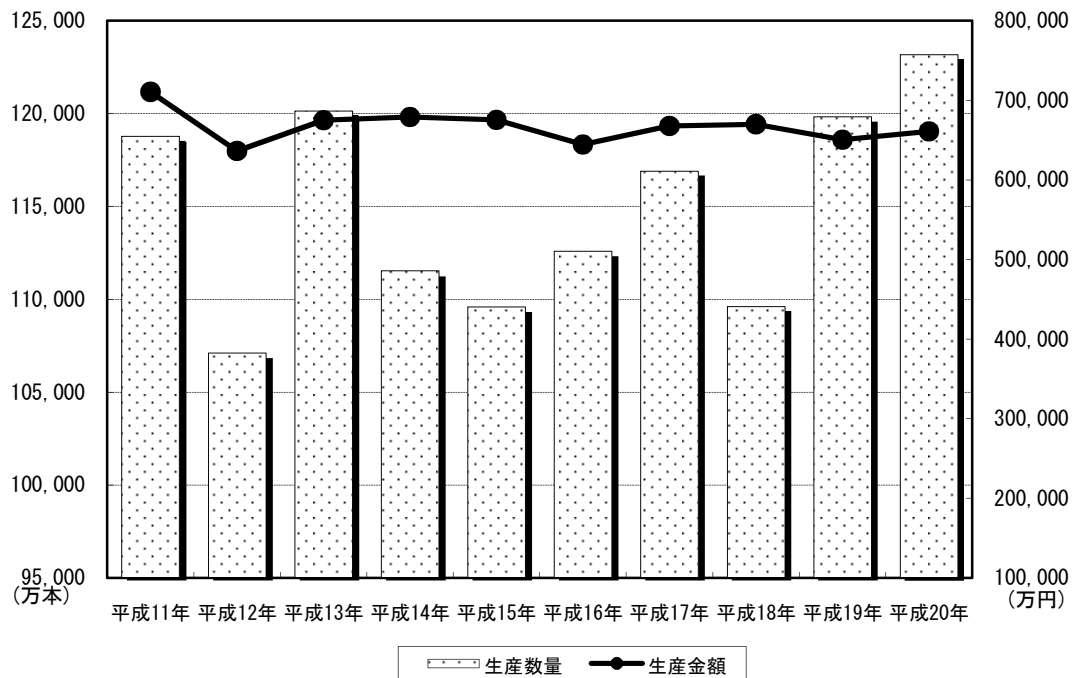
37. 産業（中分類）別事業所数、従業者数、
製造品出荷額等（4人以上の事業所）
38. 従業者規模別事業所数（4人以上の事業所）
39. 経営組織別事業所数及び従業者数（4人以上の事業所）
40. 産業（中分類）別事業所数、
製造品出荷額等（4人以上の事務所）
41. 織物の生産数量（検査統計に基づく）
42. 播州織規模別織布工場数
43. 播州織組合員（工場）数、従業者数及び織機台数
44. 播州釣針企業数、従業者数
45. 播州釣針規模別企業数
46. 播州釣針生産数量
47. 播州釣針製品別生産状況
48. 播州釣針製品等流通状況

播州織物の生産数量及び生産金額



	平成11年	平成12年	平成13年	平成14年	平成15年	平成16年	平成17年	平成18年	平成19年	平成20年
輸出	62,767	51,523	47,693	50,603	37,719	36,810	28,767	25,255	20,889	16,198
内需	93,907	81,115	84,432	73,360	67,364	59,152	59,889	54,859	51,442	55,064
生産金額	56,414	54,377	55,340	54,116	50,137	45,884	43,818	40,224	39,889	39,748

播州釣針生産数量及び生産金額



	平成11年	平成12年	平成13年	平成14年	平成15年	平成16年	平成17年	平成18年	平成19年	平成20年
生産数量	118,787	107,108	120,148	111,537	109,599	112,602	116,906	109,617	119,832	123,182
生産金額	710,707	636,560	674,975	679,040	675,410	644,471	667,893	670,008	650,661	660,881

37. 産業（中分類）別事業所数、従業者数、製造品出荷額等（4人以上の事業所）

（単位：事業所、人、万円）

年次・産業中分類	事業所数	従業者数	現金給与総額	原材料使用額	製造品出荷額等	付加価値額
平成 4 年	315	4,219	1,486,119	3,403,215	7,053,487	3,395,265
5	305	4,237	1,511,397	3,704,876	7,648,470	3,540,447
6	269	3,765	1,356,553	3,982,206	9,474,240	4,805,121
7	261	3,742	1,364,577	4,134,762	11,373,690	5,665,545
8	249	4,353	1,676,563	5,001,731	9,408,453	3,194,833
9	238	4,242	1,754,115	5,772,858	7,687,705	1,121,731
10	252	4,403	1,774,912	5,900,142	9,463,028	1,957,587
11	232	4,308	1,871,294	4,946,853	10,874,751	4,660,108
12	226	4,170	1,766,060	5,935,964	14,267,867	7,226,719
13	222	4,372	1,867,256	4,786,352	11,590,480	4,583,506
14	195	4,096	1,585,235	3,951,333	9,730,492	4,133,981
15	198	4,164	1,644,311	4,506,048	10,502,941	4,344,885
16	160	3,959	1,487,915	4,655,398	11,102,354	3,818,230
17	221	4,798	1,859,466	5,282,982	11,349,111	3,918,313
18	189	4,903	2,068,831	5,257,173	10,552,027	4,292,281
19	186	5,167	2,221,788	11,067,258	17,153,447	5,443,924
平成 20 年	189	4,764	2,153,232	10,173,061	16,163,694	4,841,299
09 食料品	10	110	36,162	291,144	374,722	79,598
10 飲料・たばこ・飼料	1	11	X	X	X	X
11 繊維工業	89	1,340	433,159	1,128,083	1,972,287	761,975
12 木材・木製品	3	27	11,380	8,863	20,046	10,651
13 家具・装備品	1	7	X	X	X	X
14 パルプ・紙・紙加工品	6	81	27,442	75,719	116,317	38,665
15 印刷・同関連業	6	78	X	X	X	X
16 化学工業	1	13	X	X	X	X
17 石油製品・石炭製品	1	7	X	X	X	X
18 プラスチック製品	8	160	60,108	460,378	591,278	119,902
19 ゴム製品	1	7	X	X	X	X
20 なめし革・同製品・毛皮	-	-	-	-	-	-
21 窯業・土石製品	10	238	106,389	252,838	521,323	265,238
22 鉄鋼業	-	-	-	-	-	-
23 非鉄金属	-	-	-	-	-	-
24 金属製品	15	280	100,660	267,844	699,459	401,875
25 はん用機械器具	4	90	36,527	24,262	79,542	49,706
26 生産用機械器具	2	157	X	X	X	X
27 業務用機械器具	1	9	X	X	X	X
28 電子部品・デバイス・電子回路	2	1,537	X	X	X	X
29 電気機械器具	5	94	50,872	244,990	531,708	260,376
30 情報通信機械器具	-	-	-	-	-	-
31 輸送用機械器具	8	87	27,968	39,284	86,835	45,286
32 その他	15	431	186,639	752,929	1,062,149	291,255

資料：工業統計調査（各年12月31日現在）

38. 従業者規模別事業所数（4人以上の事業所）

（単位：事業所）

年次	合計	従業者4人以上29人以下の事業所				従業者30人以上の事業所							
		計	4～9	10～19	20～29	計	30～49	50～99	100～199	200～299	300～499	500～999	1000人以上
平成4年	315	295	234	38	23	20	7	7	3	2	1	-	-
5	305	284	225	39	20	21	5	10	3	3	-	-	-
6	269	249	193	38	18	20	5	10	3	2	-	-	-
7	261	241	185	41	15	20	7	8	3	2	-	-	-
8	249	228	170	41	17	21	7	6	5	2	-	1	-
9	238	218	165	37	16	20	5	8	4	2	-	1	-
10	252	232	176	39	17	20	5	8	4	2	-	1	-
11	232	208	154	38	16	24	10	8	5	-	-	1	-
12	226	203	154	33	16	23	11	6	4	1	-	1	-
13	222	197	144	39	14	25	12	5	6	1	-	1	-
14	195	176	120	40	16	19	6	6	5	1	-	-	1
15	198	178	128	35	15	20	6	8	4	1	-	-	1
16	160	141	95	34	12	19	6	8	3	1	-	-	1
17	221	198	149	29	20	23	6	11	5	-	-	-	1
18	189	164	107	43	14	25	8	11	4	1	-	-	1
19	186	157	99	45	13	29	10	13	4	1	-	-	1
20	189	163	114	38	11	26	9	11	4	1	-	-	1

資料：工業統計調査（各年12月31日現在）

39. 経営組織別事業所数及び従業者数（4人以上の事業所）

（単位：事業所、人）

年次	事業所数			従業者数						
	合計	会社	その他	合計	常用労働者			個人事業主・家族従業者		
					計	男	女	計	男	女
平成4年	315	185	130	4,219	3,955	2,294	1,661	264	149	115
5	305	185	120	4,237	4,006	2,379	1,627	231	131	100
6	269	176	93	3,765	3,583	2,156	1,427	182	109	73
7	251	168	83	3,742	3,558	2,146	1,412	184	112	72
8	249	167	82	4,353	4,191	2,697	1,494	162	100	62
9	238	159	79	4,242	4,092	2,715	1,377	150	93	57
10	252	171	81	4,403	4,244	2,765	1,479	159	91	68
11	232	161	71	4,308	4,183	2,742	1,441	125	79	46
12	226	148	78	4,170	4,035	2,669	1,366	135	83	52
13	222	161	61	4,372	4,245	2,790	1,455	127	72	55
14	195	150	45	4,096	4,014	2,697	1,317	82	50	32
15	198	150	48	4,164	4,085	2,752	1,333	79	47	32
16	160	124	36	3,959	3,901	2,624	1,277	58	35	23
17	221	165	56	4,798	4,698	3,200	1,498	100	60	40
18	189	151	38	4,903	4,825	3,344	1,481	78	43	35
19	186	154	32	5,167	5,111	3,523	1,588	56	32	24
20	189	144	45	4,764	4,677	3,306	1,371	87	51	36

資料：工業統計調査（各年12月31日現在）

40. 産業（中分類）別事業所数、製造品出荷額等（4人以上の事業所）

（単位：事業所、万円）

産業中分類	平成15年		平成16年		平成17年		平成18年	
	事業所数	製造品出荷額等	事業所数	製造品出荷額等	事業所数	製造品出荷額等	事業所数	製造品出荷額等
総数	198	10,502,941	160	11,102,354	221	11,349,111	189	10,552,027
09 食料品	11	292,289	9	411,709	13	389,598	10	288,382
10 飲料・たばこ・飼料	-	-	-	-	-	-	-	-
11 繊維工業	74	1,303,330	53	1,080,095	73	1,153,116	60	1,147,813
12 衣服・その他の繊維	35	977,246	30	851,863	35	998,406	30	909,209
13 木材・木製品	3	14,740	3	16,235	3	22,672	3	26,282
14 家具・装備品	2	X	1	X	1	X	1	X
15 パルプ・紙・紙加工	4	86,080	4	87,499	6	91,803	5	86,536
16 印刷・同関連業	8	70,380	8	100,047	9	121,064	7	84,158
17 化学工業	-	-	1	X	1	X	1	X
18 石油製品・石炭製品	-	-	-	-	-	-	1	X
19 プラスチック製品	10	404,178	10	573,455	10	567,022	9	520,986
20 ゴム製品	3	X	2	X	2	X	2	X
21 なめし革・同製品・毛皮	-	-	-	-	-	-	-	-
22 窯業・土石製品	5	206,637	5	212,608	11	571,213	11	581,282
23 鉄鋼業	-	-	-	-	1	X	-	-
24 非鉄金属	-	-	-	-	-	-	-	-
25 金属製品	12	555,134	10	454,883	17	516,222	17	594,513
26 一般機械器具	6	53,676	3	16,530	9	176,189	7	464,166
27 電気機械器具	5	660,667	3	640,923	6	659,427	4	638,592
28 情報通信機械器具	-	-	-	-	-	-	-	-
29 電子部品・デバイス	2	X	2	X	3	4,976,831	3	4,111,251
30 輸送用機械器具	4	45,080	4	45,750	3	53,214	5	43,081
31 精密機械器具	2	X	2	X	2	X	2	X
32 その他	12	979,128	10	952,790	16	1,000,047	11	989,400

産業中分類	平成19年	
	事業所数	製造品出荷額等
総数	186	17,153,447
09 食料品	9	434,071
10 飲料・たばこ・飼料	1	X
11 繊維工業	56	1,140,806
12 衣服・その他の繊維	29	1,039,335
13 木材・木製品	3	27,782
14 家具・装備品	1	X
15 パルプ・紙・紙加工	6	116,888
16 印刷・同関連業	5	X
17 化学工業	1	X
18 石油製品・石炭製品	1	X
19 プラスチック製品	10	562,626
20 ゴム製品	2	X
21 なめし革・同製品・毛皮	-	-
22 窯業・土石製品	11	590,244
23 鉄鋼業	-	-
24 非鉄金属	-	-
25 金属製品	18	672,974
26 一般機械器具	7	922,725
27 電気機械器具	6	701,634
28 情報通信機械器具	1	X
29 電子部品・デバイス	3	9,703,747
30 輸送用機械器具	5	68,189
31 精密機械器具	1	X
32 その他	10	1,010,328

産業中分類	平成20年	
	事業所数	製造品出荷額等
総数	189	16,163,694
09 食料品	10	374,722
10 飲料・たばこ・飼料	1	X
11 繊維工業	89	1,972,287
12 木材・木製品	3	20,046
13 家具・装備品	1	X
14 パルプ・紙・紙加工	6	116,317
15 印刷・同関連業	6	X
16 化学工業	1	X
17 石油製品・石炭製品	1	X
18 プラスチック製品	8	591,278
19 ゴム製品	1	X
20 なめし革・同製品・毛皮	-	-
21 窯業・土石製品	10	521,323
22 鉄鋼業	-	-
23 非鉄金属	-	-
24 金属製品	15	699,459
25 はん用機械器具	4	79,542
26 生産用機械器具	2	X
27 業務用機械器具	1	X
28 電子部品・デバイス・電子回路	2	X
29 電気機械器具	5	531,708
30 情報通信機械器具	-	-
31 輸送用機械器具	8	86,835
32 その他	15	1,062,149

資料：工業統計調査（各年12月31日現在）

（注）平成20年から、産業中分類の内容が変更となった。

41. 織物の生産数量（検査統計に基づく）

（単位：㎡、百万円、円）

区 分	平成 6 年	平成 7 年	平成 8 年	平成 9 年	平成 10 年
合 計	232,663,606	200,163,062	192,394,338	195,525,041	180,102,197
対前年比	△ 6,728,474	△ 32,500,544	△ 7,768,724	△ 3,130,703	△ 15,422,844
輸 出 計	104,670,791	68,694,981	69,969,137	76,344,462	73,578,093
綿織物	98,240,436	62,116,627	67,310,112	72,987,158	70,397,036
スフ織物	1,645,885	662,655	323,166	304,287	210,854
合繊維物	4,784,470	5,915,699	2,335,859	3,053,017	2,970,203
内 需 計	127,992,815	131,468,081	122,425,201	119,180,579	106,524,104
綿織物	116,140,548	121,159,425	112,931,807	111,563,158	100,593,091
スフ織物	1,785,161	1,803,829	1,573,970	582,539	475,000
合繊維物	10,067,106	8,504,827	7,919,424	7,034,282	5,456,013
生産金額	71,784	63,951	61,848	64,323	58,827
生産㎡金額	309	319	321	329	327

区 分	平成 11 年	平成 12 年	平成 13 年	平成 14 年	平成 15 年
合 計	156,673,520	132,638,344	132,125,731	123,962,048	105,082,853
対前年比	△ 23,428,677	△ 24,035,176	△ 512,613	△ 8,163,683	△ 18,879,195
輸 出 計	62,766,714	51,522,865	47,693,268	50,602,531	37,718,636
綿織物	59,858,728	48,925,843	44,001,716	48,105,941	35,194,027
スフ織物	313,165	87,607	191,136	165,148	21,537
合繊維物	2,594,821	2,509,415	3,500,416	2,331,442	2,503,072
内 需 計	93,906,806	81,115,479	84,432,463	73,359,517	67,364,217
綿織物	88,438,209	75,555,122	78,444,475	68,185,449	61,884,482
スフ織物	335,047	287,331	204,149	109,896	224,848
合繊維物	5,133,550	5,273,026	5,783,839	5,064,172	5,254,887
生産金額	56,414	54,377	55,340	54,116	50,137
生産㎡金額	360	410	419	437	477

区 分	平成 16 年	平成 17 年	平成 18 年	平成 19 年	平成 20 年
合 計	95,962,208	88,655,661	80,114,328	72,332,096	71,262,439
対前年比	△ 9,120,645	△ 7,306,547	△ 8,541,333	△ 7,782,232	△ 1,069,657
輸 出 計	36,810,356	28,767,079	25,255,254	20,889,761	16,198,462
綿織物	33,725,608	26,332,563	22,064,195	16,733,871	13,149,429
スフ織物	58,305	50,757	115,178	33,671	8,154
合繊維物	3,026,443	2,383,759	3,075,881	4,122,219	3,040,879
内 需 計	59,151,852	59,888,582	54,859,074	51,442,335	55,063,977
綿織物	54,156,136	54,146,402	48,607,133	45,558,904	49,507,076
スフ織物	113,583	71,593	36,901	31,288	19,692
合繊維物	4,882,133	5,670,587	6,215,040	5,852,143	5,537,209
生産金額	45,884	43,818	40,224	39,889	39,748
生産㎡金額	478	491	502	551	557

資料：播州織工業組合

42. 播州織規模別織布工場数

年次	総数	1～9	10～19	20～29	30～49	50～99	100台以上
平成元年	550	117	320	66	28	14	5
2	530	116	306	60	29	15	4
3	496	109	278	62	30	14	3
4	453	108	250	52	30	9	4
5	390	98	214	43	24	11	-
6	362	108	197	27	22	8	-
7	325	97	179	24	19	6	-
8	304	97	162	23	18	4	-
9	295	98	159	19	16	3	-
10	272	98	142	18	11	3	-
11	235	86	124	13	9	3	-
12	212	74	115	13	9	1	-
13	417	154	230	18	12	2	1
14	393	155	208	15	12	2	1
15	366	142	202	8	11	2	1
16	347	138	181	13	12	2	1
17	326	129	171	11	12	2	1
18	313	138	160	6	8	-	1
19	283	123	147	6	6	-	1
20	261	110	139	6	5	-	1

資料：播州織工業組合

(注)平成13年4月1日、播州織構造改善工業組合、北播織構造改善工業組合、野間織物構造改善工業組合、加西織構造改善工業組合が合併し、播州織工業組合となり、数値も全組合の合計数値となる。

43. 播州織組合員（工場）数、従業者数及び織機台数

年次	組合員数	従業者数			機械台数
		総数	男	女	
平成元年	550	2,009	908	1,101	9,520
2	530	1,844	829	1,015	9,304
3	496	1,702	776	926	8,933
4	453	1,324	619	705	8,119
5	390	1,166	556	610	6,016
6	362	1,099	526	573	5,098
7	325	1,077	484	593	4,464
8	304	975	436	539	4,049
9	295	847	409	438	3,822
10	274	797	382	415	3,385
11	237	719	344	375	2,868
12	214	653	312	341	2,467
13	419	1,591	797	794	4,912
14	395	1,500	757	743	4,591
15	366	1,311	678	633	4,207
16	347	1,281	678	603	3,976
17	326	1,242	667	575	3,706
18	313	1,210	653	557	3,567
19	283	1,128	606	522	3,196
20	261	1,073	577	496	2,994

資料：播州織工業組合

(注)平成13年4月1日、播州織構造改善工業組合、北播織構造改善工業組合、野間織物構造改善工業組合、加西織構造改善工業組合が合併し、播州織工業組合となり、数値も全組合の合計数値となる。

44. 播州釣針企業数、従業者数

(単位：事業所、人)

年次	企業数				従業者数			
	合計	西脇市	多可郡	丹波市	合計	西脇市	多可郡	丹波市
平成11年	44	22	13	9	342	286	18	38
12	43	22	12	9	355	292	26	37
13	42	21	12	9	360	296	26	38
14	41	21	11	9	376	307	29	40
15	39	21	10	8	383	313	32	38
16	40	21	10	9	402	325	32	45
17	39	21	9	9	416	344	24	48
18	39	30	-	9	425	367	-	58
19	38	29	-	9	446	382	-	64
20	38	29	-	9	459	397	-	62

資料：播州釣針協同組合

45. 播州釣針規模別企業数

(単位：事業所)

年次	合計			1～5			6～10			11～20			21～50			51人以上		
	計	個人	法人	計	個人	法人	計	個人	法人	計	個人	法人	計	個人	法人	計	個人	法人
平成11年	44	24	20	34	24	10	3	-	3	2	-	2	3	-	3	2	-	2
12	43	24	19	27	22	5	9	2	7	2	-	2	3	-	3	2	-	2
13	42	22	20	26	20	6	9	2	7	2	-	2	3	-	3	2	-	2
14	41	20	21	25	19	6	9	2	7	2	-	2	3	-	3	2	-	2
15	39	19	20	23	18	5	9	2	7	2	-	2	3	-	3	2	-	2
16	40	19	21	26	19	7	7	-	7	2	-	2	3	-	3	2	-	2
17	39	19	20	24	18	6	8	2	6	3	-	3	2	-	2	2	-	2
18	39	20	19	24	19	5	7	1	6	4	-	4	2	-	2	2	-	2
19	38	18	20	20	17	3	7	1	6	6	-	6	3	-	3	2	-	2
平成20年	38	18	20	20	17	3	7	1	6	6	-	6	3	-	3	2	-	2
西脇市	30	14	16	16	13	3	6	1	5	4	-	4	2	-	2	2	-	2
丹波市	8	4	4	4	4	-	1	-	1	2	-	2	1	-	1	-	-	-

資料：播州釣針協同組合

(注) 平成17年までは、西脇市、多可郡、丹波市の合計。平成18年以降は、西脇市、丹波市の合計。

46. 播州釣針生産数量

(単位：万本、万円)

年次	生産数量				生産金額			
	合計	西脇市	多可郡	丹波市	合計	西脇市	多可郡	丹波市
平成11年	118,787	111,029	3,274	4,484	710,707	604,798	19,253	86,656
12	107,108	97,509	3,159	6,440	636,560	536,400	17,430	82,730
13	120,148	110,513	2,989	6,646	674,975	561,800	17,210	95,965
14	111,537	100,367	3,216	7,954	679,040	545,700	18,230	115,110
15	109,599	98,544	3,198	7,857	675,410	544,950	18,140	112,320
16	112,602	102,314	3,107	7,181	644,471	523,510	17,653	103,308
17	116,906	104,192	3,964	8,750	667,893	524,373	20,745	122,775
18	109,617	100,694	-	8,923	670,008	540,753	-	129,255
19	119,832	110,797	-	9,035	650,661	523,276	-	127,385
20	123,182	115,063	-	8,119	660,881	540,996	-	119,885

資料：播州釣針協同組合

(注) 生産金額には、その他釣用品の金額は含まれない。

47. 播州釣針製品別生産状況

(単位：万本、万円)

年次	合計		鉄針		仕掛		糸付		毛鉤	
	数量	金額	数量	金額	数量	金額	数量	金額	数量	金額
平成11年	118,787	710,707	98,724	296,173	14,442	288,848	5,357	107,136	264	18,550
12	107,108	636,560	89,252	267,758	12,727	254,518	4,896	97,919	233	16,365
13	120,148	674,975	102,274	306,820	13,275	265,486	4,386	87,710	213	14,959
14	111,538	679,040	91,983	275,950	15,506	310,112	3,809	76,168	240	16,810
15	109,599	675,410	89,866	269,600	15,736	314,702	3,774	75,478	223	15,630
16	112,602	644,471	95,568	286,990	13,631	272,609	3,187	69,740	216	15,132
17	116,906	667,893	99,018	297,053	14,018	280,370	3,608	72,145	262	18,325
18	109,617	670,008	90,101	270,303	15,757	315,135	3,572	71,443	187	13,127
19	119,832	650,661	103,261	309,781	13,504	270,081	2,878	57,558	189	13,241
平成20年	123,182	660,881	106,455	319,364	13,636	272,713	2,951	59,030	140	9,774
西脇市	115,063	540,996	103,913	311,739	8,485	169,698	2,540	50,805	125	8,754
丹波市	8,119	119,885	2,542	7,625	5,151	103,015	411	8,225	15	1,020

資料：播州釣針協同組合

(注) 平成17年までは、西脇市、多可郡、丹波市の合計。平成18年以降は、西脇市、丹波市の合計。

48. 播州釣針製品等流通状況

(単位：万円)

年次	合計	国内						輸出計
		計	近畿	関東	中部・北陸	中国・四国・九州	東北・北海道	
平成11年	1,245,064	1,143,864	321,663	247,627	200,077	289,942	84,555	101,200
12	1,117,575	1,021,255	292,236	229,508	174,406	256,889	68,216	96,320
13	1,151,997	1,048,327	300,055	226,479	168,981	274,994	77,818	103,670
14	1,087,900	1,023,572	287,134	259,161	165,121	245,995	66,161	64,328
15	1,084,790	1,018,562	284,294	257,092	163,532	246,913	66,731	66,228
16	1,098,422	1,005,803	292,878	240,450	160,159	242,326	69,990	92,619
17	1,097,371	1,001,981	298,285	235,984	145,105	252,742	69,865	95,390
18	1,120,818	931,798	296,951	213,872	129,990	230,044	60,941	189,020
19	1,073,542	862,861	293,589	213,721	103,531	190,767	61,253	210,681
平成20年	1,108,435	910,664	322,442	182,763	121,669	219,194	64,596	197,771
西脇市	925,872	741,801	243,308	159,747	105,419	175,730	57,597	184,071
丹波市	182,563	168,863	79,134	23,016	16,250	43,464	6,999	13,700

資料：播州釣針協同組合

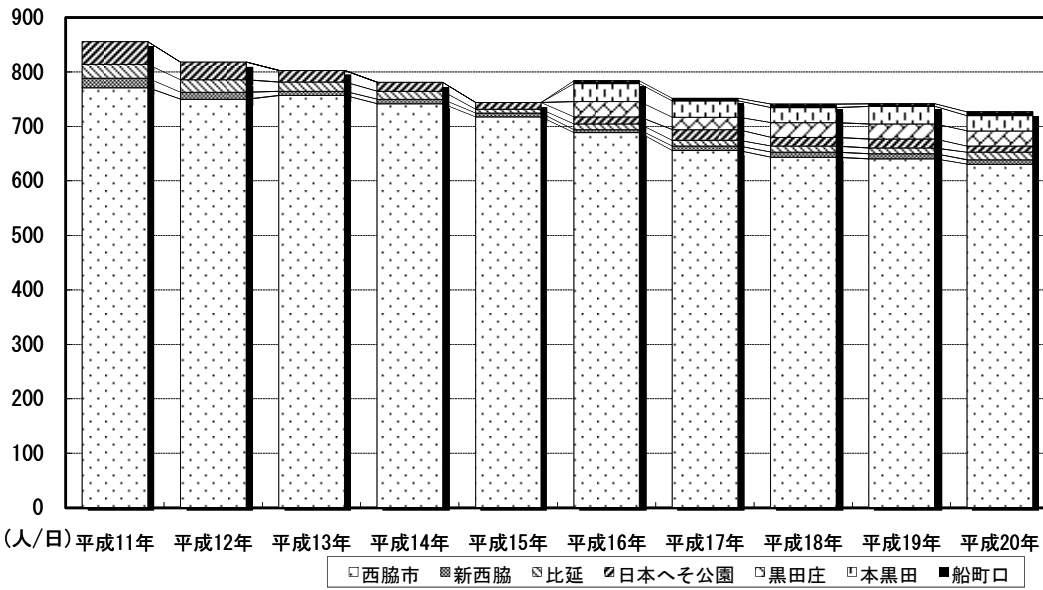
(注) 1. 生産金額は、釣竿（その他釣用品）を含む合計である。

2. 平成17年までは、西脇市、多可郡、丹波市の合計。平成18年以降は、西脇市、丹波市の合計。

7 通信・運輸

- 49. 郵便施設数
- 50. 郵便物取扱い状況
- 51. 電話施設数の推移
- 52. 駅別乗客数
- 53. 市内バス運輸状況
- 54. 種類別登録自動車台数

駅別乗客数

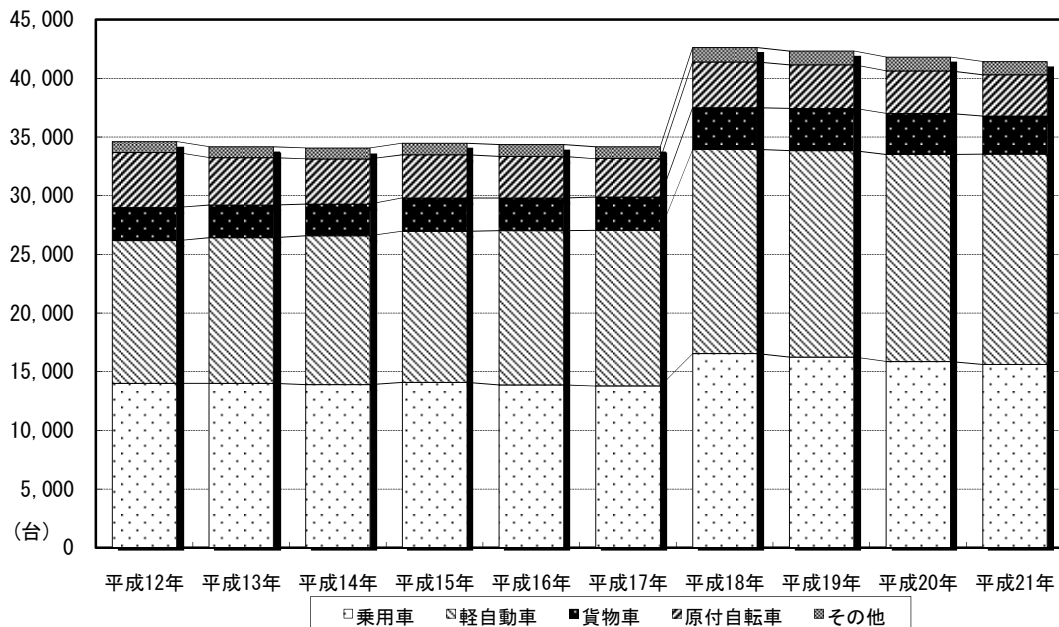


	平成11年	平成12年	平成13年	平成14年	平成15年	平成16年	平成17年	平成18年	平成19年	平成20年
西脇市	771	750	757	742	718	689	656	644	641	631
新西脇	18	13	8	8	7	5	8	9	9	8
比延	25	23	17	15	7	11	11	11	11	14
日本へそ公園	42	32	21	16	12	13	19	16	16	11
黒田庄	-	-	-	-	-	28	23	27	28	28
本黒田	-	-	-	-	-	33	30	28	32	28
船町口	-	-	-	-	-	5	5	6	5	7

(注) 平成17年以降は新「西脇市」のデータ

(注) 平成16年は旧市町のデータ

種類別登録自動車台数



	平成12年	平成13年	平成14年	平成15年	平成16年	平成17年	平成18年	平成19年	平成20年	平成21年
乗用車	14,026	14,027	13,913	14,102	13,890	13,799	16,563	16,259	15,892	15,623
軽自動車	12,159	12,395	12,680	12,874	13,142	13,257	17,395	17,584	17,623	17,932
貨物車	2,820	2,790	2,697	2,830	2,798	2,838	3,555	3,621	3,500	3,234
原付自転車	4,679	4,044	3,860	3,683	3,528	3,305	3,896	3,710	3,638	3,524
その他	935	930	935	995	1,001	990	1,226	1,153	1,154	1,116

(注) 平成18年以降は新「西脇市」のデータ

49. 郵便施設数

(単位：所)

年 度	普通局	特定局	簡易局	ポスト	切手類販売所	小包取次所
平成11年度	1	7	5	81	65	20
12	1	7	5	77	74	11
13	1	7	5	77	74	11
14	1	7	5	76	72	11
15	1	7	5	74	71	11
16	1	7	5	76	70	11
17	1	8	5	107	85	26
18	1	9	5	107	85	18
19	1	8	5	107	85	18
20	1	8	5	97	85	7

資料：郵便事業株式会社西脇支店、郵便局株式会社西脇郵便局

(注) 平成17年度以降は新「西脇市」のデータ。

50. 郵便物取扱い状況

(単位：通、個)

種 類 ・ 区 分	平 成 17 年				平 成 18 年				
	内 国		外 国		内 国		外 国		
	引 受	配 達	引 受	配 達	引 受	配 達	引 受	配 達	
通常郵便物 取扱い数 (1日平均)	総数	6,392	14,247	15	35	6,547	15,635	15	40
	普通書留	6,250	13,900	15	35	6,400	15,100	15	40
	速達	82	282	-	-	85	460	-	-
	速達	60	65	-	-	62	75	-	-
小包郵便局 取扱い数 (1日平均)	総数	39	90	12	7	48	166	12	8
	普通書留	37	82	12	7	45	153	12	8
	速達	2	8	-	-	3	13	-	-
	速達	-	-	-	-	-	-	-	-
年賀郵便局物数									
年賀特別取扱期間総数	1,064,000	1,006,000	-	-	1,290,000	1,271,000	-	-	

種 類 ・ 区 分	平 成 19 年				平 成 20 年				
	内 国		外 国		内 国		外 国		
	引 受	配 達	引 受	配 達	引 受	配 達	引 受	配 達	
通常郵便物 取扱い数 (1日平均)	総数	4,316	19,403	4	13	4,944	24,653	14	50
	普通書留	4,219	18,896	4	10	4,850	24,156	14	50
	速達	87	413	-	3	65	375	-	-
	速達	10	94	-	-	29	122	-	-
小包郵便局 取扱い数 (1日平均)	総数	22	206	7	9	147	371	10	21
	普通書留	20	191	7	9	64	367	10	21
	速達	2	15	-	-	48	4	-	-
	速達	-	-	-	-	35	-	-	-
年賀郵便局物数									
年賀特別取扱期間総数	1,290,000	1,270,000	-	-	1,200,000	1,149,000	-	-	

資料：郵便事業株式会社西脇支店、郵便局株式会社西脇郵便局

(注) 1. 外国扱いは、月平均の数字である。

2. 平成19年以降のデータは「郵便事業株式会社西脇支店」と「郵便局株式会社西脇郵便局」の合計である。

51. 電話施設数の推移

(単位：加入、台)

年 度	加 入 電 話			総 合 デジ タル (INS ネット)	公 衆 電 話				着 専 電	信 用 電
	総 数	事務用	住宅用		合 計	アナログ	デジタル	ICカード		
平成11年度	16,261	6,094	10,167	1,103	217	-	-	-	-	
12	15,093	5,379	9,714	2,473	194	176	14	4	-	
13	14,395	4,858	9,537	2,948	186	166	14	6	-	
14	14,212	4,538	9,674	2,912	151	131	14	6	-	
15	14,309	4,361	9,948	2,661	148	130	13	5	-	
16	14,318	4,111	10,207	2,395	121	103	13	5	-	
17	15,679	4,374	11,305	2,496	131	116	15	-	44	
18	15,267	4,229	11,038	2,387	126	111	15	-	41	
19	14,048	3,802	10,246	2,013	111	97	14	-	34	
20	13,095	3,366	9,729	1,591	101	89	12	-	30	

資料：西日本電信電話株式会社兵庫支店

52. 駅別乗客数

(単位：人/日)

年 度	合 計		西脇市駅		新西脇駅		比 延 駅		日本へそ公園駅	
	乗 客	内定期	乗 客	内定期	乗 客	内定期	乗 客	内定期	乗 客	内定期
平成11年度	856	593	771	523	18	15	25	22	42	33
12	818	575	750	517	13	11	23	21	32	26
13	803	566	757	528	8	6	17	15	21	17
14	754	524	719	496	7	5	14	12	14	11
15	720	493	696	475	6	5	7	5	11	8
16	764	525	671	444	5	3	10	9	12	10
17	752	510	656	429	8	6	11	9	19	16
18	741	502	644	419	9	7	11	9	16	13
19	741	491	641	407	9	7	11	9	16	12
20	727	479	631	399	8	6	14	12	11	7

年 度	黒田庄		本黒田		船町口	
	乗 客	内定期	乗 客	内定期	乗 客	内定期
平成11年度	-	-	-	-	-	-
12	-	-	-	-	-	-
13	-	-	-	-	-	-
14	-	-	-	-	-	-
15	-	-	-	-	-	-
16	28	24	33	31	5	4
17	23	19	30	27	5	4
18	27	23	28	26	6	5
19	27	23	32	29	5	4
20	28	24	28	25	7	6

資料：JR西日本加古川駅

53. 市内バス運輸状況

(単位：km、台、人、本)

年 度	営業 距離 数	停留 所数	バス 保有 台数	延実働 台 数	乗 車 人 員			1 日 当 たり (平均)				
					総 数	定 期	定 期 外	総走 行距 離数	乗 車 人 員			西脇 (宮) 発本数
									総数	定期	定期外	
平成11年度	46.7	97	32	9,064	2,305,768	406,277	1,899,491	5,578	6,300	1,110	5,190	77
12	224.2	123	37	11,051	2,389,416	384,071	2,005,345	8,346	6,546	1,052	5,494	78
13	224.2	123	39	12,457	2,520,866	366,310	2,154,556	8,346	6,906	1,004	5,902	79
14	224.2	123	43	12,313	2,492,026	364,080	2,127,946	8,215	6,827	997	5,830	77
15	224.2	123	43	13,983	2,395,067	372,080	2,022,987	8,608	6,544	1,017	5,527	80
16	224.2	124	43	14,819	2,290,663	376,917	1,913,746	8,878	6,276	1,033	5,243	80
17	224.2	125	43	15,654	2,255,226	416,116	1,839,110	8,781	6,179	1,140	5,039	78
18	224.2	125	41	15,294	2,154,410	434,841	1,719,509	8,324	5,902	1,191	4,711	77
19	224.2	125	44	14,183	2,013,582	374,833	1,683,749	7,855	5,501	1,024	4,477	80
20	219.0	115	47	13,551	2,032,175	381,955	1,650,220	7,621	5,567	1,046	4,521	82

資料：神姫バス㈱

(注) 平成12年度からは、西脇営業所が担当する全ての路線に係る数値を計上。

54. 種類別登録自動車台数

(単位：台)

区 分	平成12年	平成13年	平成14年	平成15年	平成16年	平成17年	平成18年	平成19年	平成20年	平成21年
総 数	34,921	34,184	34,085	34,484	34,359	34,189	42,635	42,327	41,807	41,429
貨 物 車	2,820	2,790	2,697	2,830	2,798	2,838	3,639	3,621	3,500	3,234
普通車	913	923	900	951	955	1,028	1,410	1,430	1,423	1,338
小型車	1,907	1,867	1,797	1,879	1,843	1,810	2,229	2,191	2,077	1,896
乗 合 用 普 通 車	44	44	48	90	89	97	112	117	117	119
乗 用 車	14,328	14,027	13,913	14,102	13,890	13,799	16,563	16,259	15,892	15,623
普通車	4,495	4,741	4,909	5,107	5,160	5,252	6,408	6,394	6,334	6,328
小型車	9,833	9,286	9,004	8,995	8,730	8,547	10,155	9,865	9,558	9,295
特 殊 自 動 車	414	398	400	410	402	412	500	498	498	463
二 輪 の 小 型 自 動 車	360	371	373	386	402	385	411	417	424	429
軽 自 動 車	12,159	12,395	12,680	12,874	13,142	13,257	17,395	17,584	17,623	17,932
二 輪 車	403	407	416	406	405	396	480	481	501	533
四 輪 乗 用 車	5,382	5,798	6,212	6,606	6,940	7,293	9,857	10,029	10,268	10,637
四 輪 貨 物 車	4,828	4,671	4,548	4,378	4,336	4,120	5,144	5,155	4,960	4,887
農 耕 作 業 用	1,546	1,519	1,504	1,484	1,461	1,448	1,914	1,919	1,894	1,875
小 型 特 殊	117	115	114	109	108	96	119	121	115	105
原 動 機 付 自 転 車	4,679	4,044	3,860	3,683	3,528	3,305	3,896	3,710	3,638	3,524
(うち 50cc 以下)	4,269	3,677	3,511	3,342	3,192	3,008	3,554	3,378	3,271	3,152

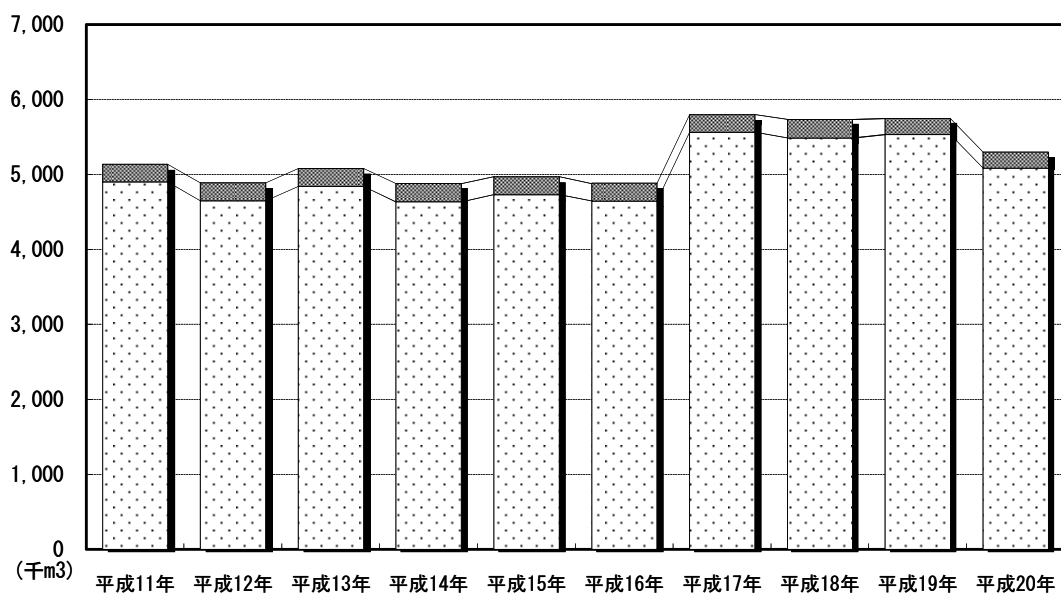
資料：兵庫県加東県税事務所、総務部税務課（各年4月1日現在）

- (注) 1. 二輪の小型自動車とは、250ccを超えるものをいう。
 2. 原動機付自転車とは、125cc以下のものをいう。
 3. 平成18年以降は、新「西脇市」のデータ。

8 電気・上下水道・ガス

- 55. 上水道、簡易水道給水状況
- 56. 下水道普及状況
- 57. 電灯・電力需要状況
- 58. 都市ガス用途別需要状況

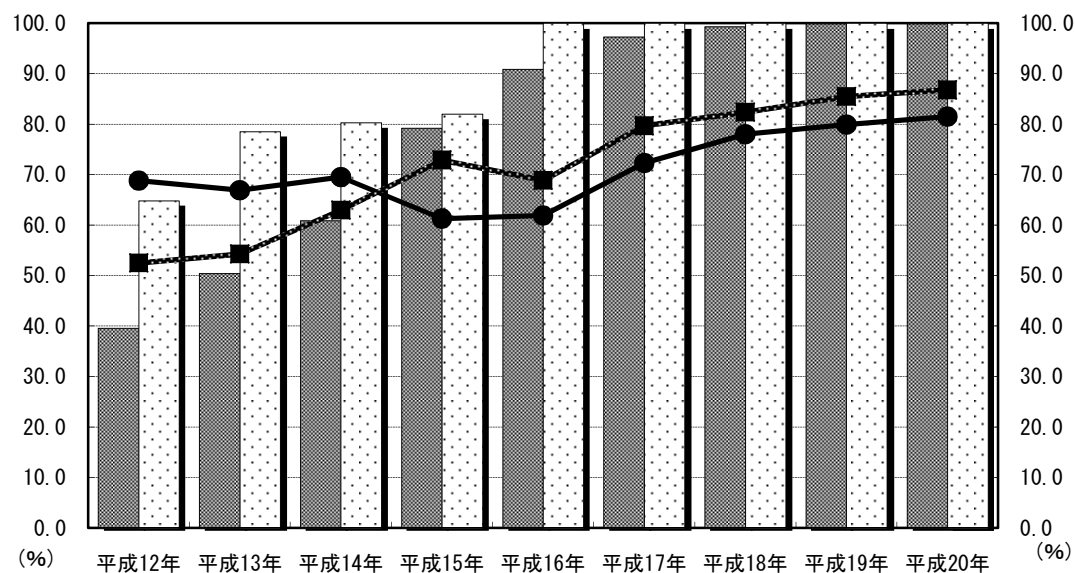
上水道、簡易水道 年間給水量



	平成11年	平成12年	平成13年	平成14年	平成15年	平成16年	平成17年	平成18年	平成19年	平成20年
上水道	4,903	4,651	4,842	4,637	4,732	4,647	5,564	5,486	5,536	5,086
簡易水道	236	239	240	244	237	239	237	248	214	212

(注) 平成17年以降は新「西脇市」のデータ

下水道普及状況



	平成12年	平成13年	平成14年	平成15年	平成16年	平成17年	平成18年	平成19年	平成20年
公共下水道普及率	39.6	50.4	60.9	79.2	90.9	97.3	99.3	99.9	99.9
農業集落排水普及率	64.8	78.5	80.3	82.0	100.0	100.0	100.0	100.0	100.0
公共下水道水洗化普及率	68.8	66.9	69.5	61.3	61.9	72.3	78.0	79.9	81.5
農業集落排水水洗化普及率	52.5	54.3	63.0	72.9	68.9	79.7	82.4	85.5	86.8

(注) 平成17年以降は新「西脇市」のデータ

55. 上水道、簡易水道給水状況

区分	単位	平成15年度		平成16年度		平成17年度	
		上水道	簡易水道	上水道	簡易水道	上水道	簡易水道
計画給水人口	人	37,980	2,700	37,980	2,700	46,480	2,700
計画1日最大給水量	m ³ /日	15,200	580	15,200	580	19,700	580
給水区域内人口	人	35,686	2,449	35,521	2,393	43,415	2,314
実給水人口	人	35,643	2,205	35,331	2,308	43,274	2,318
公称施設能力	m ³ /日	15,200	580	15,200	580	19,700	580
1人1日平均給水量	ℓ/日	363	294	360	284	352	280
1人1日最大給水量	ℓ/日	372	379	451	382	367	373
1日平均給水量	m ³ /日	12,928	648	12,730	655	15,244	649
1日最大給水量	m ³ /日	13,268	835	15,922	881	15,886	864
実給水戸数	戸	12,724	633	12,815	631	15,499	632
水道料金年間収入額	円	660,399,889	37,784,392	679,508,195	37,442,257	851,698,919	35,893,073
年間給水量	m ³	4,731,738	237,006	4,646,599	238,973	5,563,886	236,969

区分	単位	平成18年度		平成19年度		平成20年度	
		上水道	簡易水道	上水道	簡易水道	上水道	簡易水道
計画給水人口	人	46,480	2,700	46,480	2,700	46,480	2,700
計画1日最大給水量	m ³ /日	19,700	580	19,700	580	19,700	580
給水区域内人口	人	43,143	2,253	42,736	2,189	42,513	2,136
実給水人口	人	43,015	2,247	42,608	2,182	42,427	2,131
公称施設能力	m ³ /日	19,700	580	19,700	580	19,700	580
1人1日平均給水量	ℓ/日	349	302	355	268	328	272
1人1日最大給水量	ℓ/日	381	401	406	353	410	334
1日平均給水量	m ³ /日	15,031	679	15,126	585	13,936	581
1日最大給水量	m ³ /日	16,394	901	17,312	771	17,403	711
実給水戸数	戸	15,196	723	16,034	637	16,067	639
水道料金年間収入額	円	836,170,022	34,480,426	835,889,628	33,682,049	815,970,647	32,207,432
年間給水量	m ³	5,486,209	247,696	5,536,128	213,984	5,086,468	212,164

資料：上下水道部管理課

(注) 平成17年度以降は新「西脇市」のデータ。

56. 下水道普及状況

(単位：人、戸、%)

区分	平成17年度			平成18年度		
	公共下水道	農業集落排水	コミプラ	公共下水道	農業集落排水	コミプラ
全体計画区域内人口 a)	37,691	7,554	69	37,466	7,489	68
処理区域人口 b)	36,672	7,554	69	37,203	7,489	68
水洗化人口 c)	26,519	6,020	61	29,028	6,172	60
水洗化件数	9,349	1,808	28	10,332	1,866	24
普及率 下水道普及率 b)/a)	97.3	100.0	100.0	99.3	100.0	100.0
普及率 水洗化普及率 c)/b)	72.3	79.7	88.4	78.0	82.4	88.2

区分	平成19年度			平成20年度		
	公共下水道	農業集落排水	コミプラ	公共下水道	農業集落排水	コミプラ
全体計画区域内人口 a)	37,099	7,408	61	36,966	7,289	61
処理区域人口 b)	37,044	7,408	61	36,950	7,289	61
水洗化人口 c)	29,589	6,334	53	30,116	6,328	53
水洗化件数	10,744	1,897	21	10,965	1,979	21
普及率 下水道普及率 b)/a)	99.9	100.0	100.0	99.9	100.0	100.0
普及率 水洗化普及率 c)/b)	79.9	85.5	86.9	81.5	86.8	86.9

資料：上下水道部工務課

57. 電灯・電力需要状況

(単位：戸、千kWh)

年 度	需 要 戸 数				消 費 量			
	総 数	電 灯	電 力	その他	総 数	電 灯	電 力	その他
平成11年度	24,234	19,789	4,358	87	436,093	82,294	353,097	702
12	24,294	19,916	4,257	121	432,228	83,654	347,558	1,016
13	24,259	20,065	4,133	61	427,616	83,664	342,799	1,153
14	24,375	20,258	4,046	71	440,684	85,417	354,771	496
15	24,439	20,402	3,975	62	445,824	84,792	360,337	695
16	24,462	20,497	3,867	98	467,243	88,025	378,692	527
17	29,737	25,132	4,509	96	534,854	109,655	424,068	1,131
18	29,594	25,500	4,002	92	134,932	109,529	24,795	608
19	29,682	25,718	3,870	94	138,316	113,557	24,231	528
20	29,775	25,919	3,756	100	135,599	112,425	22,443	731

資料：関西電力株式会社営業所

- (注) 1. 需要戸数は年度末現在、消費量は年間分。
 2. 「その他」は事業用及び営業抜臨時電灯電力とする。
 3. 平成17年度以降は新「西脇市」のデータ。
 4. 平成18年度数値から、電力自由化の関係により契約電力50kW以下のデータとなっている。

58. 都市ガス用途別需要状況

(単位：戸、m³)

年 度	需 要 戸 数						需 要 量					
	総 数	家庭用	医療用	商業用	工業用	公 用	総 数	家庭用	医療用	商業用	工業用	公 用
平成16年度	2,669	2,328	19	259	1	62	1,339,727	632,701	39,871	492,647	10,552	163,956
17	2,666	2,323	20	260	1	62	1,416,857	720,919	29,890	469,238	18,849	177,961
18	2,626	2,295	21	249	1	60	1,837,837	664,273	483,718	500,689	43,501	145,656
19	2,555	2,232	19	244	1	59	1,943,954	636,819	649,642	470,918	44,397	142,178
20	2,484	2,168	19	237	1	59	2,266,187	610,579	1,004,401	480,215	33,886	137,106

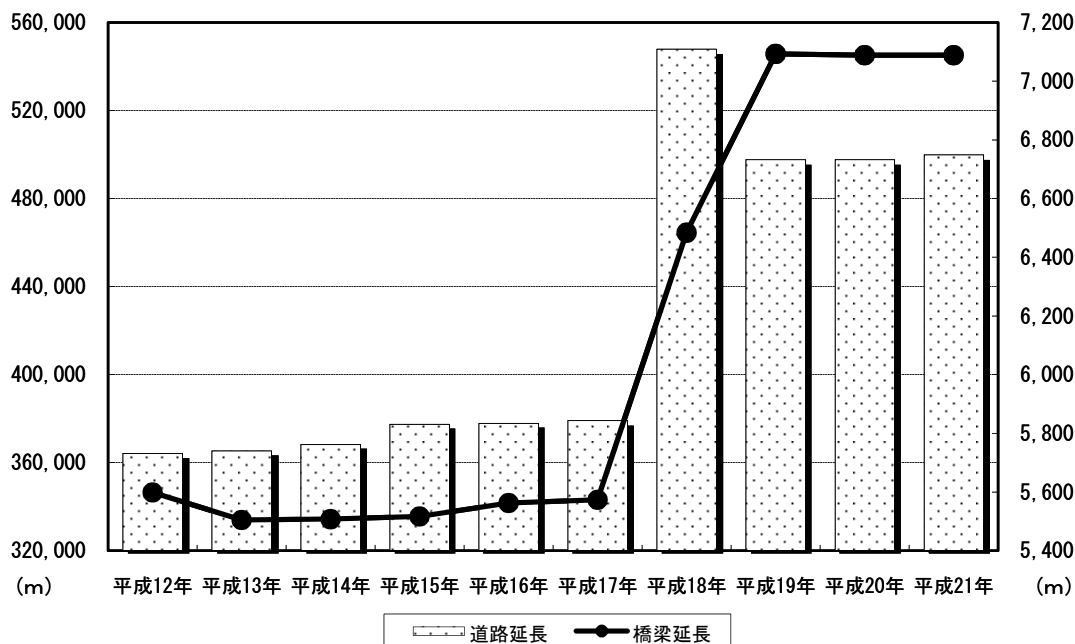
資料：伊丹産業(株)西脇都市ガス事業所

(注) 需要量は、45MJ換算。

9 建設・住宅

- 59. 道路の概況
- 60. 橋梁の概況
- 61. 公園の状況
- 62. 家屋の概況
- 63. 公営住宅の管理状況

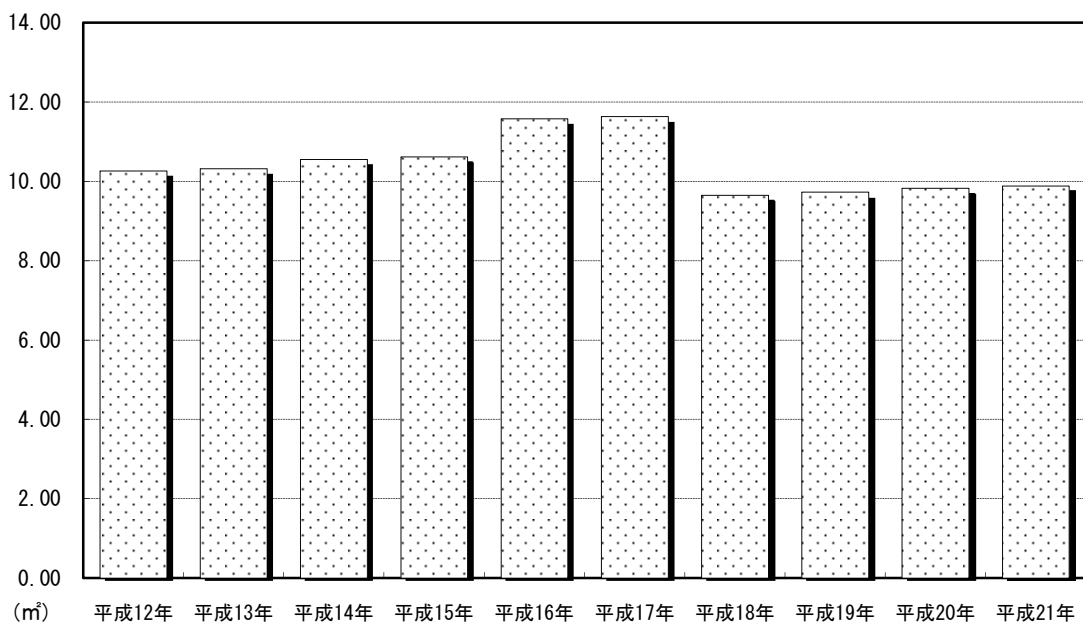
道路の総延長及び橋梁の総延長



	平成12年	平成13年	平成14年	平成15年	平成16年	平成17年	平成18年	平成19年	平成20年	平成21年
道路延長	364,233	365,360	368,400	377,485	377,858	379,189	547,898	497,718	497,811	499,960
橋梁延長	5,599	5,505	5,508	5,517	5,563	5,574	6,484	7,093	7,089	7,089

(注) 平成18年以降は新「西脇市」のデータ

1人当たり公園面積



□ 公園面積

	平成12年	平成13年	平成14年	平成15年	平成16年	平成17年	平成18年	平成19年	平成20年	平成21年
公園面積	10.27	10.32	10.56	10.62	11.58	11.64	9.65	9.73	9.83	9.89

(注) 平成18年以降は新「西脇市」のデータ

59. 道路の概況

(単位：m、㎡、%)

年次	道路延長				道路面積	舗装率		
	総延長	国道	県道	市道		国道	県道	市道
平成12年	364,233	14,386	64,775	285,072	2,368,832	100.0	100.0	94.2
13	365,360	14,495	64,002	286,863	2,428,354	100.0	100.0	94.4
14	368,400	14,495	63,996	289,909	2,461,163	100.0	100.0	94.3
15	377,485	14,495	63,996	298,994	2,591,261	100.0	100.0	94.6
16	377,858	14,495	64,094	299,269	2,529,023	100.0	100.0	94.7
17	379,189	14,495	63,790	300,904	2,538,879	100.0	100.0	94.5
18	547,898	15,071	89,151	443,676	3,503,523	100.0	100.0	91.3
19	497,718	21,609	74,153	401,956	3,335,030	100.0	100.0	95.6
20	497,811	21,609	74,153	402,049	3,335,030	100.0	100.0	95.6
21	499,960	21,609	74,153	404,198	3,344,948	100.0	100.0	95.8

資料：建設経済部建設総務課（各年4月1日現在）

(注) 1. 舗装率とは、高級舗装と簡易舗装の合計である。

2. 平成18年以降は新「西脇市」のデータ。

60. 橋梁の概況

(単位：個、m)

年次	総延長		国道		県道		市道	
	個数	延長	個数	延長	個数	延長	個数	延長
平成12年	339	5,599	29	661	50	1,995	260	2,943
13	337	5,505	29	661	50	1,913	258	2,931
14	338	5,508	29	661	49	1,909	260	2,938
15	333	5,517	22	661	49	1,909	262	2,947
16	333	5,563	22	661	49	1,909	262	2,993
17	334	5,574	22	661	49	1,909	263	3,004
18	460	6,484	22	661	49	1,909	389	3,914
19	439	7,093	27	703	70	2,746	342	3,644
20	437	7,089	27	703	70	2,746	340	3,640
21	437	7,089	27	703	70	2,746	340	3,640

資料：建設経済部土木課、建設総務課（各年4月1日現在）

(注) 平成18年以降は新「西脇市」のデータ。

61. 公園の状況

年次	総数		総合公園		地区公園		児童公園		運動公園		緑地		1人当たり公園面積 (㎡)	総面積に対する割合 (%)
	園数 (所)	面積 (ha)	園数 (所)	面積 (ha)	園数 (所)	面積 (ha)	園数 (所)	面積 (ha)	園数 (所)	面積 (ha)	園数 (所)	面積 (ha)		
平成12年	17	40.00	2	17.30	2	4.80	12	4.00	1	13.90	-	-	10.27	0.41
13	17	40.00	2	17.30	2	4.80	12	4.00	1	13.90	-	-	10.32	0.41
14	19	40.75	2	17.30	2	4.80	14	4.75	1	13.90	-	-	10.56	0.42
15	19	40.75	2	17.30	2	4.80	14	4.75	1	13.90	-	-	10.62	0.42
16	21	44.15	2	17.30	2	4.80	14	4.75	1	13.90	2	3.40	11.58	0.46
17	21	44.15	2	17.30	2	4.80	14	4.75	1	13.90	2	3.40	11.64	0.33
18	21	44.15	2	17.30	2	4.80	14	4.75	1	13.90	2	3.40	9.65	0.33
19	21	44.15	2	17.30	2	4.80	14	4.75	1	13.90	2	3.40	9.73	0.33
20	21	44.15	2	17.30	2	4.80	14	4.75	1	13.90	2	3.40	9.83	0.33
21	21	44.15	2	17.30	2	4.80	14	4.75	1	13.90	2	3.40	9.89	0.33

資料：建設経済部都市住宅課（各年4月1日現在）

(注) 平成18年以降は新「西脇市」のデータ。

62. 家屋の概況

(単位：棟、㎡、人)

種 別	平成 15 年		平成 16 年		平成 17 年	
	棟 数	床 面 積	棟 数	床 面 積	棟 数	床 面 積
合 計	27,707	3,236,309	27,652	3,240,778	27,507	3,234,419
木 造 家 屋 合 計	21,243	1,857,423	21,121	1,852,155	20,949	1,844,525
専用住宅	10,628	1,093,489	10,678	1,102,695	10,714	1,113,848
共同住宅・寄宿舎	276	51,183	277	51,764	274	51,614
併用住宅	580	65,595	578	65,467	566	64,404
農家住宅	1,283	146,718	1,255	143,795	1,221	140,200
旅館・料亭・待合・ホテル	44	7,351	44	17,351	39	6,830
事務所・銀行・店舗	230	19,456	234	19,716	231	19,420
劇場・映画館・病院	12	2,401	12	2,401	12	1,740
公衆浴場	5	532	5	532	5	532
工場・倉庫	706	146,530	693	141,137	664	134,052
土蔵	779	15,778	772	15,669	761	15,468
付属家	6,700	308,390	6,573	301,628	6,462	296,417
非木造家屋合計	6,464	1,378,886	6,531	1,388,623	6,558	1,389,894
事務所・店舗・百貨店・銀行	673	253,187	677	257,609	673	257,880
住宅・アパート	1,843	285,003	1,872	289,428	1,893	294,126
ホテル・病院	26	29,606	28	29,673	28	29,673
工場・倉庫・市場	3,453	783,679	3,490	784,812	3,502	781,222
その他	469	27,411	464	27,101	462	26,993
所 有 者 数		11,286		11,300		11,322

種 別	平成 18 年		平成 19 年		平成 20 年	
	棟 数	床 面 積	棟 数	床 面 積	棟 数	床 面 積
合 計	35,861	3,977,667	35,872	3,994,362	35,817	4,017,716
木 造 家 屋 合 計	27,464	2,317,587	27,436	2,328,148	27,358	2,328,693
専用住宅	14,261	1,458,031	14,349	1,473,559	14,414	1,488,026
共同住宅・寄宿舎	284	53,740	296	58,146	295	58,964
併用住宅	622	70,893	610	69,795	601	68,627
農家住宅	1,303	145,489	1,289	144,083	1,270	142,097
旅館・料亭・待合・ホテル	49	7,241	46	6,886	45	6,621
事務所・銀行・店舗	323	24,245	322	24,235	323	23,259
劇場・映画館・病院	15	2,177	15	2,177	14	1,914
公衆浴場	7	1,383	8	1,458	6	1,349
工場・倉庫	1,237	177,879	1,231	175,458	1,212	169,873
土蔵	938	21,649	932	21,431	923	21,217
付属家	8,425	354,860	8,338	350,920	8,255	346,746
非木造家屋合計	8,397	1,660,080	8,436	1,666,214	8,459	1,689,023
事務所・店舗・百貨店・銀行	789	287,443	793	289,818	796	294,503
住宅・アパート	2,338	346,870	2,367	353,319	2,437	360,152
ホテル・病院	35	35,028	36	35,776	37	35,986
工場・倉庫・市場	4,273	935,157	4,290	932,284	4,223	946,962
その他	962	55,582	950	55,017	966	51,420
所 有 者 数		14,086		14,188		14,296

資料：総務部税務課（各年1月1日現在、非課税家屋は除く。）

63. 公営住宅の管理状況

(単位：戸)

団地名	平成16年		平成17年		平成18年		平成19年		平成20年		平成21年	
	市営	県営	市営	県営	市営	県営	市営	県営	市営	県営	市営	県営
総数	699	442	677	442	792	450	792	450	789	450	809	403
上戸田団地	30	-	30	-	30	-	30	-	30	-	30	-
下戸田団地	80	-	80	-	80	-	80	-	80	-	80	-
向ヶ丘団地	18	-	18	-	18	-	18	-	18	-	18	-
上野団地	18	-	18	-	18	-	18	-	18	-	18	-
大野団地	78	-	78	-	78	-	78	-	78	-	78	-
大野	6	-	6	-	6	-	6	-	6	-	6	-
八日町	24	-	24	-	24	-	24	-	24	-	24	-
西林寺	48	-	48	-	48	-	48	-	48	-	48	-
坂本団地	10	-	10	-	10	-	10	-	10	-	10	-
野村団地	18	-	18	-	18	-	18	-	18	-	18	-
旭ヶ丘団地	151	86	151	86	149	86	149	86	146	86	146	48
日野ヶ丘団地	262	84	240	84	281	72	281	72	281	72	281	92
日野町	56	-	52	-	93	-	93	-	93	-	93	-
富吉南町	206	84	188	84	188	72	188	72	188	72	188	92
殿ヶ丘団地	18	-	18	-	18	-	18	-	18	-	18	-
春日台団地	-	73	-	73	-	73	-	73	-	73	-	73
谷町テラス	-	68	-	68	-	68	-	68	-	68	-	-
谷町住宅	-	-	-	-	-	-	-	-	-	-	-	59
谷町鉄筋	-	44	-	44	-	44	-	44	-	44	-	44
高嶋団地	6	-	6	-	6	-	6	-	6	-	6	-
鹿野テラス	-	54	-	54	-	54	-	54	-	54	-	54
中畑団地	10	-	10	-	10	-	10	-	10	-	10	-
西脇鹿野住宅	-	33	-	33	-	33	-	33	-	33	-	33
津万井団地	-	-	12	-	12	-	12	-	12	-	12	-
田高団地	-	-	13	-	13	-	13	-	13	-	13	-
前坂南山団地	-	-	15	-	15	-	15	-	15	-	15	-
黒田団地	-	-	36	-	36	-	36	-	36	-	36	-
黒田北団地	-	-	-	20	-	20	-	20	-	20	20	-

資料：建設経済部都市住宅課（各年4月1日現在）