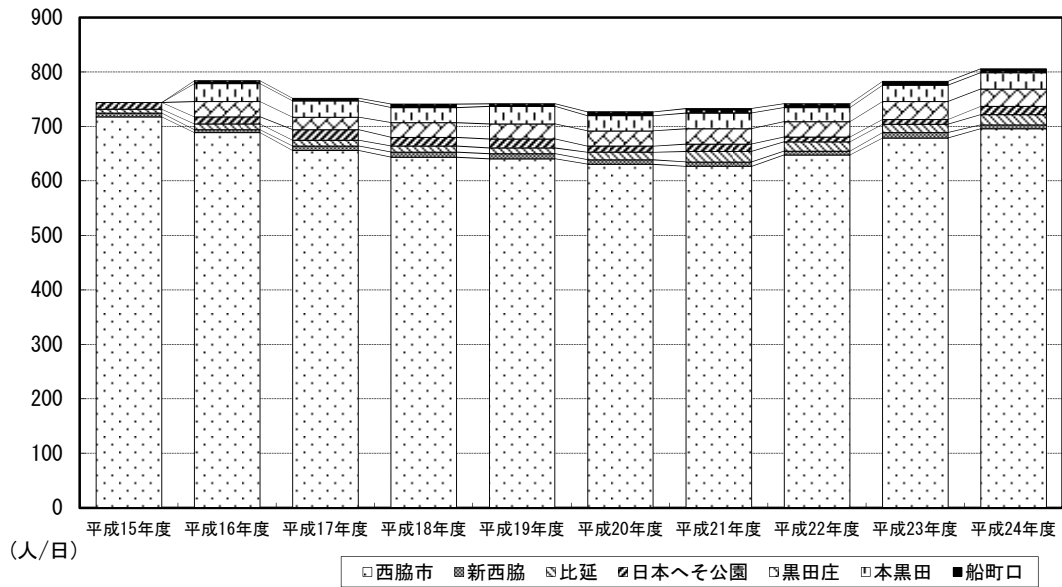


7 通信・運輸

- 51. 電話施設数の推移
- 52. 駅別乗客数
- 53. 市内バス運輸状況
- 54. 種類別登録自動車台数

駅別乗客数

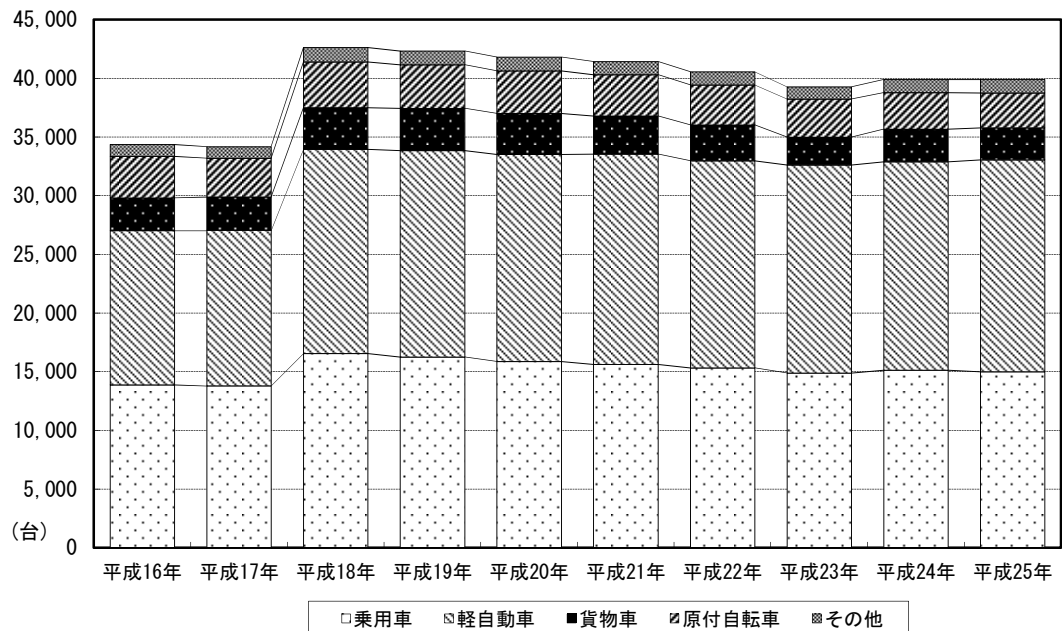


	平成15年度	平成16年度	平成17年度	平成18年度	平成19年度	平成20年度	平成21年度	平成22年度	平成23年度	平成24年度
西脇市	718	689	656	644	641	631	627	648	679	696
新西脇	7	5	8	9	9	8	8	7	10	7
比延	7	11	11	11	11	14	19	17	15	19
日本へそ公園	12	13	19	16	16	11	14	9	9	15
黒田庄	-	28	23	27	28	28	28	28	33	32
本黒田	-	33	30	28	32	28	29	26	30	30
船町口	-	5	5	6	5	7	8	7	7	7

(注) 平成17年以降は新「西脇市」のデータ

(注) 平成16年は旧市町のデータ

種類別登録自動車台数



	平成16年	平成17年	平成18年	平成19年	平成20年	平成21年	平成22年	平成23年	平成24年	平成25年
乗用車	13,890	13,799	16,563	16,259	15,892	15,623	15,338	14,905	15,132	15,011
軽自動車	13,142	13,257	17,395	17,584	17,623	17,932	17,641	17,730	17,757	18,044
貨物車	2,798	2,838	3,555	3,621	3,500	3,234	3,055	2,375	2,786	2,729
原付自転車	3,528	3,305	3,896	3,710	3,638	3,524	3,415	3,246	3,111	2,991
その他	1,001	990	1,226	1,153	1,154	1,116	1,124	1,022	1,125	1,127

(注) 平成18年以降は新「西脇市」のデータ

51. 電話施設数の推移

(単位：加入、台)

年 度	加 入 電 話			総 合 デジタル (INS ネット)	公 衆 電 話				着 専 電 信 用 話
	総 数	事務用	住宅用		合 計	アナログ	デジタル	ICカード	
平成15年度	14,309	4,361	9,948	2,661	148	130	13	5	-
16	14,318	4,111	10,207	2,395	121	103	13	5	-
17	15,679	4,374	11,305	2,496	131	116	15	-	44
18	15,267	4,229	11,038	2,387	126	111	15	-	41
19	14,048	3,802	10,246	2,013	111	97	14	-	34
20	13,095	3,366	9,729	1,591	101	89	12	-	30
H22.9末	11,443	2,920	8,523	1,257	89	82	7	-	-
23	10,826	2,769	8,057	1,170	83	76	7	-	20
24	9,067	2,456	6,611	1,037	80	73	7	-	17
25	8,203	2,117	6,086	920	75	69	6	-	16

資料：西日本電信電話株式会社兵庫支店

(注)平成21年度のデータは不明。

52. 駅別乗客数

(単位：人/日)

年 度	合 計		西脇市駅		新西脇駅		比 延 駅		日本へそ公園駅	
	乗 客	内定期	乗 客	内定期	乗 客	内定期	乗 客	内定期	乗 客	内定期
15	720	493	696	475	6	5	7	5	11	8
16	764	525	671	444	5	3	10	9	12	10
17	752	510	656	429	8	6	11	9	19	16
18	741	502	644	419	9	7	11	9	16	13
19	741	491	641	407	9	7	11	9	16	12
20	727	479	631	399	8	6	14	12	11	7
21	733	504	627	414	8	6	19	17	14	10
22	742	511	648	434	7	5	17	15	9	6
23	783	547	679	460	10	7	15	13	9	6
24	806	567	696	476	7	5	19	17	15	11

年 度	黒田庄		本黒田		船町口	
	乗 客	内定期	乗 客	内定期	乗 客	内定期
15	-	-	-	-	-	-
16	28	24	33	31	5	4
17	23	19	30	27	5	4
18	27	23	28	26	6	5
19	27	23	32	29	5	4
20	28	24	28	25	7	6
21	28	24	29	26	8	7
22	28	24	29	26	8	7
23	33	28	30	26	7	7
24	32	28	30	24	7	6

資料：西日本旅客鉄道株式会社神戸支社

53. 市内バス運輸状況

(単位：km、台、人、本)

年 度	営業距離数	停留所数	バス保有台数	延実働台数	乗 車 人 員			1 日 当 たり (平均)				西脇(営)発本数
					総 数	定 期	定 期 外	総走行距離数	乗 車 人 員			
									総数	定期	定期外	
平成15年度	224.2	123	43	13,983	2,395,067	372,080	2,022,987	8,608	6,544	1,017	5,527	80
16	224.2	124	43	14,819	2,290,663	376,917	1,913,746	8,878	6,276	1,033	5,243	80
17	224.2	125	43	15,654	2,255,226	416,116	1,839,110	8,781	6,179	1,140	5,039	78
18	224.2	125	41	15,294	2,154,410	434,841	1,719,509	8,324	5,902	1,191	4,711	77
19	224.2	125	44	14,183	2,013,582	374,833	1,683,749	7,855	5,501	1,024	4,477	80
20	219.0	115	47	13,551	2,032,175	381,955	1,650,220	7,621	5,567	1,046	4,521	82
21	219.0	115	50	12,656	1,902,899	321,988	1,580,911	7,430	5,213	882	4,331	99
22	219.0	115	42	11,749	1,902,142	490,388	1,411,754	6,709	5,212	1,344	3,868	99
23	219.0	115	41	11,772	2,096,424	710,082	1,386,342	6,753	5,728	1,940	3,788	107
24 (神姫バス)	128.8	47	23	10,822	1,903,103	537,439	1,365,664	5,667	5,214	1,472	3,742	61
24(神姫グリーンバス)	55.3	102	11	1,328	59,500	50,164	9,336	454	378	321	57	47
計	184.1	149	34	12,150	1,962,603	587,603	1,375,000	6,121	5,592	1,793	3,799	108

資料：神姫バス(株)、神姫グリーンバス(株)

(注) 1. 西脇営業所が担当する全ての路線に係る数値を計上。

2. 平成24年10月1日に一部の路線が神姫バス(株)から神姫グリーンバス(株)に移管された。

54. 種類別登録自動車台数

(単位：台)

区 分	平成16年	平成17年	平成18年	平成19年	平成20年	平成21年	平成22年	平成23年	平成24年	平成25年
総 数	34,359	34,189	42,635	42,327	41,807	41,429	40,573	39,278	39,911	39,902
貨 物 車	2,798	2,838	3,639	3,621	3,500	3,234	3,055	2,375	2,786	2,729
普通車	955	1,028	1,410	1,430	1,423	1,338	1,273	936	1,169	1,146
小型車	1,843	1,810	2,229	2,191	2,077	1,896	1,782	1,439	1,617	1,583
乗 合 用 普 通 車	89	97	112	117	119	111	70	114	115	
乗 用 車	13,890	13,799	16,563	16,259	15,892	15,623	15,338	14,905	15,132	15,011
普通車	5,160	5,252	6,408	6,394	6,334	6,328	6,296	6,196	6,347	6,453
小型車	8,730	8,547	10,155	9,865	9,558	9,295	9,042	8,709	8,785	8,558
特 殊 自 動 車	402	412	500	498	498	463	454	376	415	406
二輪の小型自動車	402	385	411	417	424	429	449	467	487	498
軽 自 動 車	13,142	13,257	17,395	17,584	17,623	17,932	17,641	17,730	17,757	18,044
二輪車	405	396	480	481	501	533	541	530	522	510
四輪乗用車	6,940	7,293	9,857	10,029	10,268	10,637	10,607	10,805	10,997	11,391
四輪貨物車	4,336	4,120	5,144	5,155	4,960	4,887	4,674	4,603	4,482	4,411
農耕作業用	1,461	1,448	1,914	1,919	1,894	1,875	1,819	1,792	1,756	1,732
小 型 特 殊	108	96	119	121	115	105	110	109	109	108
原 動 機 付 自 転 車 (うち50cc以下)	3,528 3,192	3,305 3,008	3,896 3,554	3,710 3,378	3,638 3,271	3,524 3,152	3,415 3,028	3,246 2,866	3,111 2,733	2,991 2,606

資料：兵庫県加東県税事務所、総務部税務課（各年4月1日現在）

(注) 1. 二輪の小型自動車とは、250ccを超えるものをいう。

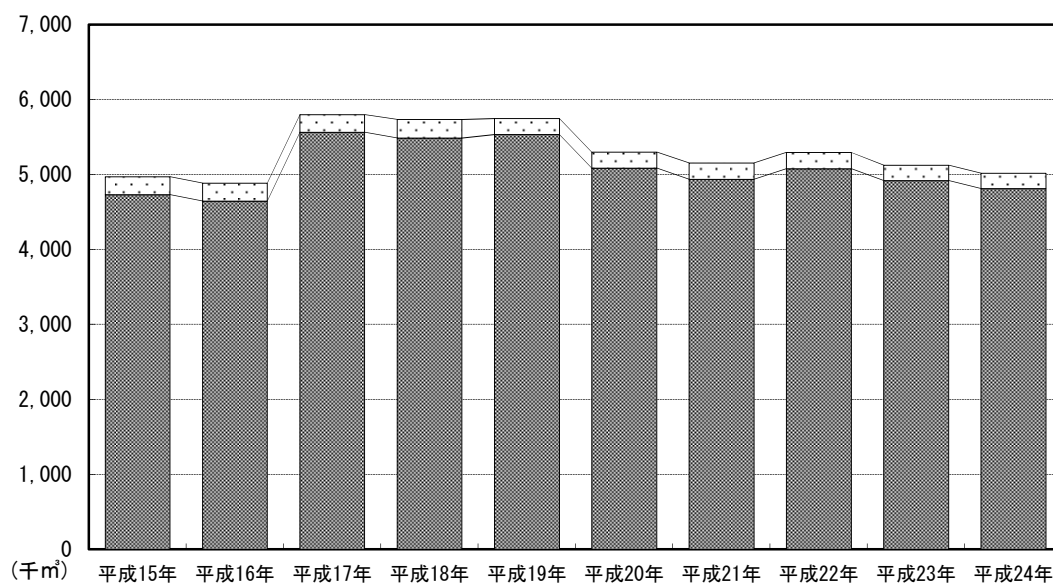
2. 原動機付自転車とは、125cc以下のものをいう。

3. 平成18年以降は、新「西脇市」のデータ。

8 電気・上下水道・ガス

- 55. 上水道、簡易水道給水状況
- 56. 下水道普及状況
- 57. 電灯・電力需要状況
- 58. 都市ガス用途別需要状況

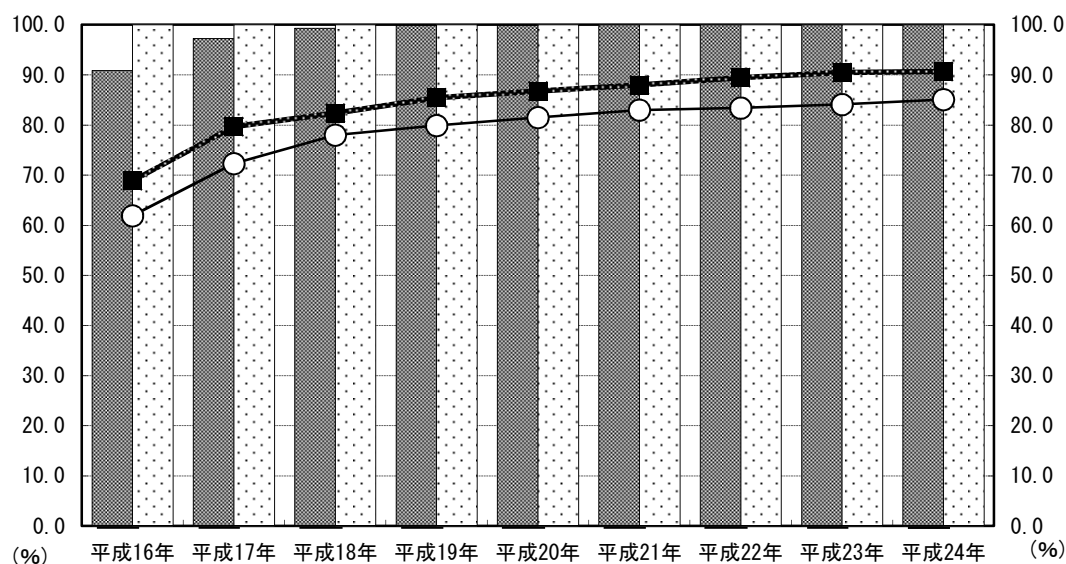
上水道、簡易水道 年間給水量



	平成15年	平成16年	平成17年	平成18年	平成19年	平成20年	平成21年	平成22年	平成23年	平成24年
上水道	4,732	4,647	5,564	5,486	5,536	5,086	4,936	5,077	4,918	4,812
簡易水道	237	239	237	248	214	212	217	217	208	205

(注) 平成17年以降は新「西脇市」のデータ

下水道普及状況



	平成16年	平成17年	平成18年	平成19年	平成20年	平成21年	平成22年	平成23年	平成24年
公共下水道普及率	90.9	97.3	99.3	99.9	99.9	100.0	100.0	100.0	100.0
農業集落排水普及率	100.0	100.0	100.0	100.0	100.0	100.0	100.0	100.0	100.0
公共下水道水洗化普及率	61.9	72.3	78.0	79.9	81.5	83.0	83.4	84.1	85.1
農業集落排水水洗化普及率	68.9	79.7	82.4	85.5	86.8	88.0	89.5	90.5	90.7

(注) 平成17年以降は新「西脇市」のデータ

55. 上水道、簡易水道給水状況

区分	単位	平成19年度		平成20年度		平成21年度	
		上水道	簡易水道	上水道	簡易水道	上水道	簡易水道
計画給水人口	人	46,480	2,700	43,100	2,700	43,100	2,700
計画1日最大給水量	m ³ /日	19,700	580	22,900	580	22,900	580
給水区域内人口	人	42,736	2,189	42,513	2,136	42,257	2,152
実給水人口	人	42,608	2,182	42,427	2,131	42,173	2,148
公称施設能力	m ³ /日	19,700	580	19,700	580	19,700	580
1人1日平均給水量	ℓ/日	355	268	328	272	321	277
1人1日最大給水量	ℓ/日	406	353	410	334	367	362
1日平均給水量	m ³ /日	15,126	585	13,936	581	13,522	594
1日最大給水量	m ³ /日	17,312	771	17,403	711	15,470	777
実給水戸数	戸	16,034	637	16,067	639	16,180	638
水道料金年間収入額	円	835,889,628	33,682,049	815,970,647	32,207,432	806,215,124	33,244,142
年間給水量	m ³	5,536,128	213,984	5,086,468	212,164	4,935,506	216,642

区分	単位	平成22年度		平成23年度		平成24年度	
		上水道	簡易水道	上水道	簡易水道	上水道	簡易水道
計画給水人口	人	43,100	2,700	43,120	2,700	43,120	2,700
計画1日最大給水量	m ³ /日	22,900	580	21,100	580	21,100	580
給水区域内人口	人	41,884	2,122	41,589	2,093	41,185	2,068
実給水人口	人	41,800	2,117	41,506	2,089	41,102	2,063
公称施設能力	m ³ /日	19,700	580	21,100	580	21,100	580
1人1日平均給水量	ℓ/日	333	281	324	272	321	273
1人1日最大給水量	ℓ/日	385	451	376	374	373	373
1日平均給水量	m ³ /日	13,909	595	13,438	568	13,185	563
1日最大給水量	m ³ /日	16,112	955	15,591	781	15,341	770
実給水戸数	戸	16,170	633	16,230	633	16,194	633
水道料金年間収入額	円	890,165,636	37,553,953	963,292,264	41,037,162	935,469,230	40,403,811
年間給水量	m ³	5,076,808	217,336	4,918,448	208,049	4,812,416	205,470

資料：上下水道部管理課

56. 下水道普及状況

(単位：人、戸、%)

区分	平成21年度			平成22年度		
	公共下水道	農業集落排水	コミプラ	公共下水道	農業集落排水	コミプラ
全体計画区域内人口 a)	36,707	7,208	50	36,525	7,088	49
処理区域人口 b)	36,694	7,208	50	36,509	7,088	49
水洗化人口 c)	30,448	6,342	42	30,433	6,343	42
水洗化件数	11,154	2,022	19	11,338	2,055	19
普及率 下水道普及率 b)/a)	100.0	100.0	100.0	100.0	100.0	100.0
普及率 水洗化普及率 c)/b)	83.0	88.0	84.0	83.4	89.5	85.7

区分	平成23年度			平成24年度		
	公共下水道	農業集落排水	コミプラ	公共下水道	農業集落排水	コミプラ
全体計画区域内人口 a)	36,359	7,019	48	35,997	6,868	48
処理区域人口 b)	36,350	7,019	48	35,988	6,868	48
水洗化人口 c)	30,555	6,317	42	30,627	6,229	42
水洗化件数	11,508	2,078	19	11,684	2,088	19
普及率 下水道普及率 b)/a)	100.0	100.0	100.0	100.0	100.0	100.0
普及率 水洗化普及率 c)/b)	84.1	90.0	87.5	85.1	90.7	87.5

資料：上下水道部工務課

57. 電灯・電力需要状況

(単位：戸、千kWh)

年 度	需 要 戸 数				消 費 量			
	総 数	電 灯	電 力	その他	総 数	電 灯	電 力	その他
平成15年度	24,439	20,402	3,975	62	445,824	84,792	360,337	695
16	24,462	20,497	3,867	98	467,243	88,025	378,692	527
17	29,737	25,132	4,509	96	534,854	109,655	424,068	1,131
18	29,594	25,500	4,002	92	134,932	109,529	24,795	608
19	29,682	25,718	3,870	94	138,316	113,557	24,231	528
20	29,775	25,919	3,756	100	135,599	112,425	22,443	731
21	29,625	25,951	3,609	65	133,176	111,879	20,307	990
22	29,583	26,041	3,477	65	142,179	119,840	21,675	682
23	29,646	26,191	3,401	54	135,168	114,367	20,193	608
24	29,356	25,981	3,297	78	131,389	112,013	18,880	496

資料：関西電力株式会社営業所

- (注) 1. 需要戸数は年度末現在、消費量は年間分。
 2. 「その他」は事業用及び営業抜臨時電灯電力とする。
 3. 平成17年度以降は新「西脇市」のデータ。
 4. 平成18年度数値から、電力自由化の関係により契約電力50kW未満のデータとなっている。

58. 都市ガス用途別需要状況

(単位：戸、m³)

年 度	需 要 戸 数						需 要 量					
	総 数	家庭用	医療用	商業用	工業用	公 用	総 数	家庭用	医療用	商業用	工業用	公 用
平成20年度	2,484	2,168	19	237	1	59	2,266,187	610,579	1,004,401	480,215	33,886	137,106
21	2,419	2,095	20	249	1	54	2,142,817	580,807	990,816	431,508	20,238	119,448
22	2,345	2,026	18	245	2	54	3,625,766	561,848	1,011,562	458,353	1,462,577	131,426
23	2,273	1,967	18	232	2	54	4,599,929	519,929	1,020,256	503,073	2,438,550	118,121
24	2,244	1,957	18	211	2	56	4,234,257	515,696	922,687	364,074	2,329,043	102,757

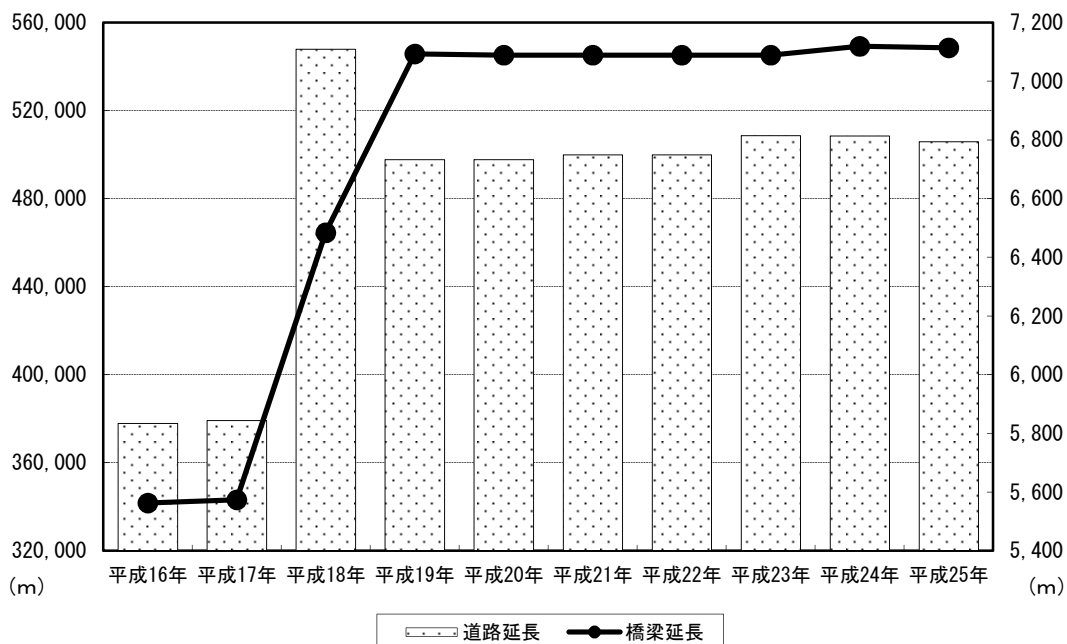
資料：伊丹産業(株)西脇都市ガス事業所

- (注) 需要量は、45MJ換算。

9 建設・住宅

- 59. 道路の概況
- 60. 橋梁の概況
- 61. 公園の状況
- 62. 家屋の概況
- 63. 公営住宅の管理状況
- 64. 住宅の状況

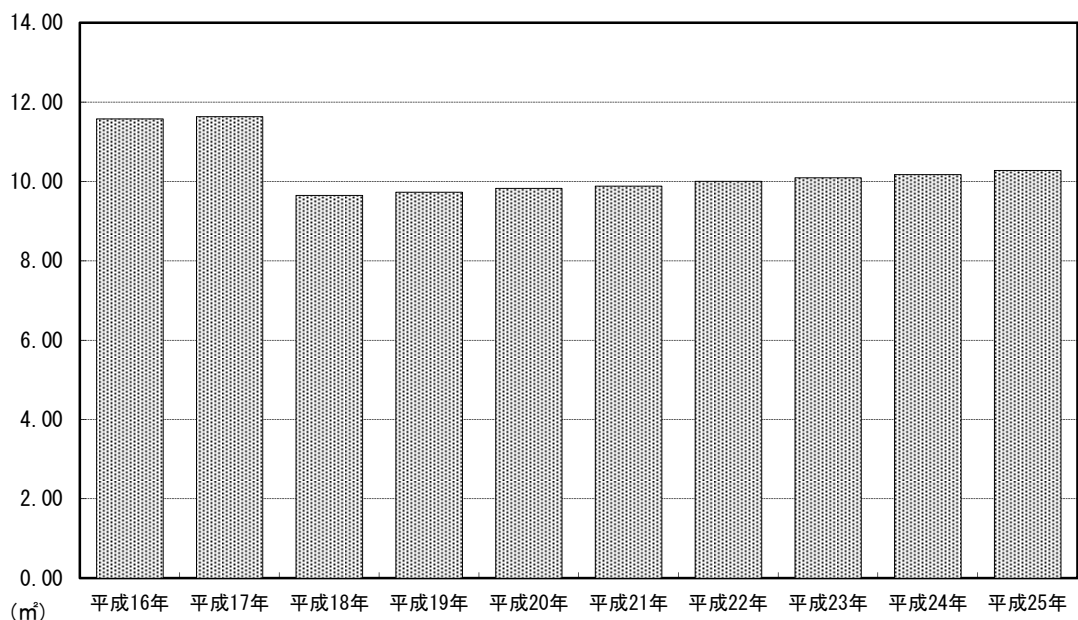
道路の総延長及び橋梁の総延長



	平成16年	平成17年	平成18年	平成19年	平成20年	平成21年	平成22年	平成23年	平成24年	平成25年
道路延長	377,858	379,189	547,898	497,718	497,811	499,960	499,960	508,624	508,484	505,946
橋梁延長	5,563	5,574	6,484	7,093	7,089	7,089	7,089	7,089	7,119	7,114

(注) 平成18年以降は新「西脇市」のデータ

1人当たり公園面積



	平成16年	平成17年	平成18年	平成19年	平成20年	平成21年	平成22年	平成23年	平成24年	平成25年
公園面積	11.58	11.64	9.65	9.73	9.83	9.89	10.01	10.10	10.18	10.28

(注) 平成18年以降は新「西脇市」のデータ

59. 道路の概況

(単位：m、㎡、%)

年次	道路延長				道路面積	舗装率		
	総延長	国道	県道	市道		国道	県道	市道
平成16年	377,858	14,495	64,094	299,269	2,529,023	100.0	100.0	94.7
17	379,189	14,495	63,790	300,904	2,538,879	100.0	100.0	94.5
18	547,898	15,071	89,151	443,676	3,503,523	100.0	100.0	91.3
19	497,718	21,609	74,153	401,956	3,335,030	100.0	100.0	95.6
20	497,811	21,609	74,153	402,049	3,335,030	100.0	100.0	95.6
21	499,960	21,609	74,153	404,198	3,344,948	100.0	100.0	95.8
22	499,960	21,609	74,153	404,198	3,344,948	100.0	100.0	95.8
23	508,644	21,609	75,913	411,122	3,392,884	100.0	100.0	96.1
24	508,484	21,609	75,753	411,122	3,416,759	100.0	100.0	96.1
25	505,946	21,609	73,115	411,222	3,424,613	100.0	100.0	96.2

資料：建設経済部地域整備課（各年4月1日現在）

(注) 1. 舗装率とは、高級舗装と簡易舗装の合計である。

2. 平成18年以降は新「西脇市」のデータ。

60. 橋梁の概況

(単位：個、m)

年次	総延長		国道		県道		市道	
	個数	延長	個数	延長	個数	延長	個数	延長
平成16年	333	5,563	22	661	49	1,909	262	2,993
17	334	5,574	22	661	49	1,909	263	3,004
18	460	6,484	22	661	49	1,909	389	3,914
19	439	7,093	27	703	70	2,746	342	3,644
20	437	7,089	27	703	70	2,746	340	3,640
21	437	7,089	27	703	70	2,746	340	3,640
22	437	7,089	27	703	70	2,746	340	3,640
23	440	7,138	27	703	70	2,746	343	3,689
24	439	7,119	27	703	69	2,727	343	3,689
25	438	7,114	27	710	67	2,708	344	3,696

資料：建設経済部地域整備課（各年4月1日現在）

(注) 平成18年以降は新「西脇市」のデータ。

61. 公園の状況

(単位：所、ha、㎡、%)

年次	総数		総合公園		地区公園		児童公園		運動公園		緑地		1人当たり公園面積 (㎡)	総面積に対する割合 (%)
	園数 (所)	面積 (ha)	園数 (所)	面積 (ha)	園数 (所)	面積 (ha)	園数 (所)	面積 (ha)	園数 (所)	面積 (ha)	園数 (所)	面積 (ha)		
平成16年	21	44.15	2	17.30	2	4.80	14	4.75	1	13.90	2	3.40	11.58	0.46
17	21	44.15	2	17.30	2	4.80	14	4.75	1	13.90	2	3.40	11.64	0.33
18	21	44.15	2	17.30	2	4.80	14	4.75	1	13.90	2	3.40	9.65	0.33
19	21	44.15	2	17.30	2	4.80	14	4.75	1	13.90	2	3.40	9.73	0.33
20	21	44.15	2	17.30	2	4.80	14	4.75	1	13.90	2	3.40	9.83	0.33
21	21	44.15	2	17.30	2	4.80	14	4.75	1	13.90	2	3.40	9.89	0.33
22	21	44.45	2	17.30	2	5.10	14	4.75	1	13.90	2	3.40	10.01	0.34
23	21	44.45	2	17.30	2	5.10	14	4.75	1	13.90	2	3.40	10.10	0.34
24	21	44.45	2	17.30	2	5.10	14	4.75	1	13.90	2	3.40	10.18	0.34
25	21	44.45	2	17.30	2	5.10	14	4.75	1	13.90	2	3.40	10.28	0.34

資料：建設経済部都市住宅課（各年4月1日現在）

(注) 平成18年以降は新「西脇市」のデータ。

62. 家屋の概況

(単位：棟、㎡、人)

種 別	平成 20 年		平成 21 年		平成 22 年	
	棟 数	床 面 積	棟 数	床 面 積	棟 数	床 面 積
合 計	35,817	4,017,716	35,809	4,024,375	35,753	4,035,624
木 造 家 屋 合 計	27,358	2,328,693	27,341	2,337,264	27,269	2,341,644
専用住宅	14,414	1,488,026	14,498	1,502,344	14,519	1,510,981
共同住宅・寄宿舎	295	58,964	296	60,241	298	61,981
併用住宅	601	68,627	592	67,522	584	66,259
農家住宅	1,270	142,097	1,251	140,081	1,235	138,294
旅館・料亭・待合・ホテル	45	6,621	45	6,622	45	6,622
事務所・銀行・店舗	323	23,259	320	23,053	324	23,445
劇場・映画館・病院	14	1,914	14	1,914	14	1,914
公衆浴場	6	1,349	6	1,349	6	1,349
工場・倉庫	1,212	169,873	1,212	169,097	1,218	169,167
土蔵	923	21,217	918	21,114	907	20,842
付属家	8,255	346,746	8,189	343,927	8,119	340,790
非木造家屋合計	8,459	1,689,023	8,468	1,687,111	8,484	1,693,980
事務所・店舗・百貨店・銀行	796	294,503	792	294,985	797	299,348
住宅・アパート	2,437	360,152	2,465	365,714	2,489	368,802
ホテル・病院	37	35,986	37	35,986	37	35,986
工場・倉庫・市場	4,223	946,962	4,214	942,151	4,206	941,854
その他	966	51,420	960	48,275	955	47,990
所有者数		14,296		14,425		14,550

種 別	平成 23 年		平成 24 年		平成 25 年	
	棟 数	床 面 積	棟 数	床 面 積	棟 数	床 面 積
合 計	35,712	4,040,411	35,636	4,044,876	35,576	4,048,333
木 造 家 屋 合 計	27,206	2,342,334	27,120	2,344,211	27,056	2,341,687
専用住宅	14,579	1,520,206	14,613	1,528,304	14,630	1,532,647
共同住宅・寄宿舎	295	62,009	297	63,471	299	64,152
併用住宅	581	66,071	577	65,726	571	65,079
農家住宅	1,225	137,312	1,214	136,405	1,196	134,489
旅館・料亭・待合・ホテル	36	6,455	36	6,456	35	6,283
事務所・銀行・店舗	326	23,603	322	23,339	316	22,940
劇場・映画館・病院	15	1,939	14	1,696	14	1,696
公衆浴場	6	1,349	6	1,349	6	1,349
工場・倉庫	1,200	165,550	1,182	162,692	1,170	160,278
土蔵	901	20,723	898	20,631	896	20,593
付属家	8,042	337,117	7,961	334,142	7,923	332,181
非木造家屋合計	8,506	1,698,077	8,516	1,700,665	8,520	1,706,646
事務所・店舗・百貨店・銀行	793	299,997	794	299,253	790	300,913
住宅・アパート	2,516	373,014	2,541	376,363	2,554	380,362
ホテル・病院	37	35,987	36	42,734	38	42,760
工場・倉庫・市場	4,209	941,950	4,206	935,723	4,208	936,561
その他	951	47,129	939	46,592	930	46,050
所有者数		14,665		14,773		14,827

資料：総務部税務課（各年1月1日現在、非課税家屋は除く。）

63. 公営住宅の管理状況

(単位：戸)

団地名	平成20年		平成21年		平成22年		平成23年		平成24年		平成25年	
	市営	県営	市営	県営	市営	県営	市営	県営	市営	県営	市営	県営
総数	789	450	809	403	809	358	807	354	807	354	806	354
上戸田団地	30	-	30	-	30	-	30	-	30	-	30	-
下戸田団地	80	-	80	-	80	-	80	-	80	-	80	-
向ヶ丘団地	18	-	18	-	18	-	18	-	18	-	18	-
上野団地	18	-	18	-	18	-	18	-	18	-	18	-
大野団地	78	-	78	-	78	-	78	-	78	-	78	-
大野	6	-	6	-	6	-	6	-	6	-	6	-
八日町	24	-	24	-	24	-	24	-	24	-	24	-
西林寺	48	-	48	-	48	-	48	-	48	-	48	-
坂本団地	10	-	10	-	10	-	10	-	10	-	10	-
野村団地	18	-	18	-	18	-	18	-	18	-	18	-
旭ヶ丘団地	146	86	146	48	146	39	144	39	144	39	143	39
日野ヶ丘団地	281	72	281	92	281	84	281	84	281	84	281	84
日野町	93	-	93	-	99	-	99	-	99	-	99	-
富吉南町	188	72	188	92	182	84	182	84	182	84	182	84
殿ヶ丘団地	18	-	18	-	18	-	18	-	18	-	18	-
春日台団地	-	73	-	73	-	45	-	41	-	41	-	41
谷町テラス	-	68	-	-	-	-	-	-	-	-	-	-
谷町住宅	-	-	-	59	-	59	-	59	-	59	-	59
谷町鉄筋	-	44	-	44	-	44	-	44	-	44	-	44
高嶋団地	6	-	6	-	6	-	6	-	6	-	6	-
鹿野テラス	-	54	-	54	-	54	-	54	-	54	-	54
中畑団地	10	-	10	-	10	-	10	-	10	-	10	-
西脇鹿野住宅	-	33	-	33	-	33	-	33	-	33	-	33
津万井団地	12	-	12	-	12	-	12	-	12	-	12	-
田高団地	13	-	13	-	13	-	13	-	13	-	13	-
前坂南山団地	15	-	15	-	15	-	15	-	15	-	15	-
黒田団地	36	-	36	-	36	-	36	-	36	-	36	-
黒田北団地	-	20	20	-	20	-	20	-	20	-	20	-

資料：建設経済部都市住宅課（各年4月1日現在）

64. 住宅の状況

(単位：世帯、%)

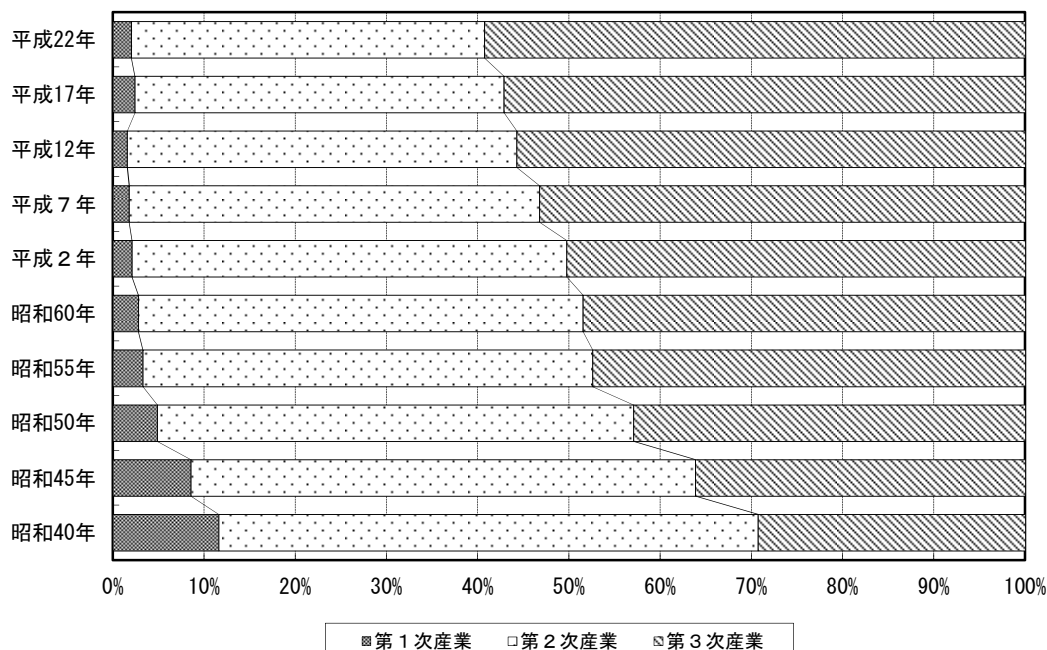
区分	住宅に住む一般世帯	持ち家	公営・都市機構・公社の借家	民営の借家	その他	持ち家比率
平成17年	14,220	11,031	1,262	1,523	404	77.6
平成22年	14,833	11,093	1,121	2,036	583	74.8

資料：国勢調査（各年10月1日現在）「兵庫県勢要覧」

10 労働

- 65. 産業（中分類）別就業人口
- 66. 労働力状態及び男女別15歳以上人口
- 67. 従業上の地位別、男女別15歳以上就業者数
- 68. 労働組合の状況
- 69. 求人充足状況

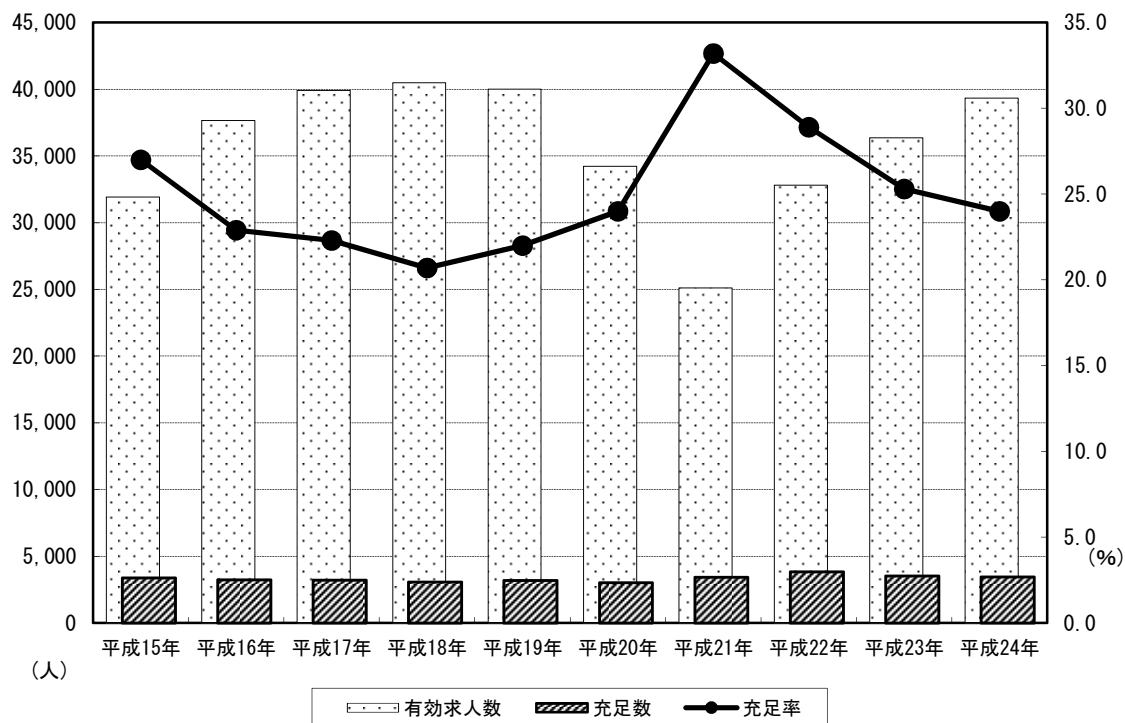
国勢調査 産業大分類別就業人口



	昭和40年	昭和45年	昭和50年	昭和55年	昭和60年	平成2年	平成7年	平成12年	平成17年	平成22年
第1次産業	2,653	1,791	910	629	553	416	356	296	515	390
第2次産業	13,527	11,569	9,804	9,418	9,623	9,498	9,000	8,014	8,618	7,502
第3次産業	6,698	7,571	8,057	9,064	9,576	10,025	10,651	10,469	12,178	11,493

(注) 平成17年以降は新「西脇市」のデータ

求人充足状況



	平成15年	平成16年	平成17年	平成18年	平成19年	平成20年	平成21年	平成22年	平成23年	平成24年
有効求人人数	31,922	37,669	39,914	40,507	40,018	34,238	25,130	32,813	36,377	39,343
充足数	3,380	3,239	3,216	3,080	3,181	3,031	3,424	3,849	3,527	3,461
充足率	27.0	22.9	22.3	20.7	22.0	24.0	33.2	28.9	25.3	24.0

65. 産業（中分類）別就業人口

(単位：人、%)

産業大分類	平成7年				平成12年				平成17年			
	総数	構成比	男	女	総数	構成比	男	女	総数	構成比	男	女
総数	20,051	-	11,915	8,136	18,849	-	11,122	7,727	21,616	-	12,399	9,217
第1次産業	356	1.77	289	67	296	1.57	228	68	515	2.38	405	110
農業	345	1.72	281	64	279	1.48	212	67	512	2.37	402	110
林業	11	0.05	8	3	17	0.09	16	1	3	0.01	3	-
漁業	-	-	-	-	-	-	-	-	-	-	-	-
第2次産業	9,000	44.89	5,879	3,121	8,014	42.52	5,391	2,623	8,618	39.87	5,893	2,725
鉱業	3	0.01	3	-	4	0.02	4	-	7	0.03	6	1
建設業	1,717	8.56	1,477	240	1,628	8.64	1,408	220	1,702	7.87	1,450	252
製造業	7,280	36.31	4,399	2,881	6,382	33.86	3,979	2,403	6,909	31.96	4,437	2,472
第3次産業	10,651	53.12	5,723	4,928	10,469	55.54	5,458	5,011	12,178	56.34	5,923	6,255
電気・ガス・熱供給・水道業	49	0.24	45	4	70	0.37	62	8	67	0.31	59	8
運輸・通信業	1,023	5.10	799	224	842	4.47	673	169	982	4.54	765	217
卸売・小売業、飲食店	4,332	21.60	2,190	2,142	4,015	21.30	1,934	2,081	4,583	21.20	2,015	2,568
金融・保険業	307	1.53	124	183	390	2.69	180	210	315	1.46	132	183
不動産業	88	0.44	56	32	100	0.53	61	39	96	0.44	60	36
サービス業	4,421	22.05	2,181	2,240	4,605	24.43	2,219	2,386	5,562	25.73	2,472	3,090
公務(他に分類されないもの)	431	2.15	328	103	447	2.37	329	118	573	2.65	420	153
分類不能の産業	44	0.22	24	20	70	0.37	45	25	305	1.41	178	127

産業大分類	平成22年			
	総数	構成比	男	女
総数	20,499	-	11,462	9,037
第1次産業	390	1.90	291	99
農業、林業	390	1.90	291	99
うち農業	367	1.79	272	95
漁業	-	-	-	-
第2次産業	7,502	36.60	5,185	2,317
鉱業、採石業、砂利採取業	12	0.06	10	2
建設業	1,245	6.07	1,067	178
製造業	6,245	30.46	4,108	2,137
第3次産業	11,493	56.07	5,363	6,130
電気・ガス・熱供給・水道業	60	0.29	51	9
情報通信業	76	0.37	51	25
運輸業、郵便業	986	4.81	739	247
卸売業、小売業	3,045	14.85	1,451	1,594
金融業、保険業	316	1.54	118	198
不動産業、物品賃貸業	130	0.63	85	45
学術研究、専門・技術サービス業	372	1.81	220	152
宿泊業、飲食サービス業	968	4.72	328	640
生活関連サービス業、娯楽業	1,049	5.12	507	542
教育、学習支援業	836	4.08	387	449
医療、福祉	2,060	10.05	415	1,645
複合サービス事業	171	0.83	91	80
サービス業(他に分類されないもの)	936	4.57	570	366
公務(他に分類されるものを除く)	488	2.38	350	138
分類不能の産業	1,114	5.43	623	491

資料：国勢調査（各年10月1日現在）

(注) 1. 平成17年以降は新「西脇市」データ。

66. 労働力状態及び男女別15歳以上人口

(単位：人)

年次・男女・年齢	総数	労働力人口							完全失業者	非労働力人口
		総数	就業者				休業中			
			総数	主に仕事	家事的ほか仕事	通学のかたわら仕事				
平成2年	31,162	20,493	19,955	16,558	3,156	58	183	538	10,642	
15～64歳	25,700	18,960	18,466	15,494	2,777	58	137	494	6,730	
65歳以上	5,462	1,533	1,489	1,064	379	-	46	44	3,912	
男	14,680	12,028	11,639	11,363	128	24	125	389	2,649	
女	16,482	8,465	8,316	5,196	3,028	34	58	149	7,993	
平成7年	31,944	20,848	20,051	16,677	3,133	57	184	797	11,070	
15～64歳	25,429	19,015	18,325	15,357	2,764	57	147	690	6,398	
65歳以上	6,515	1,833	1,726	1,320	369	-	37	107	4,672	
男	15,286	12,465	11,915	11,649	128	28	110	550	2,805	
女	16,658	8,383	8,136	5,028	3,005	29	74	247	8,265	
平成12年	31,816	19,850	18,849	15,853	2,695	66	235	1,001	11,922	
15～64歳	24,142	17,971	17,074	14,560	2,270	66	88	896	6,143	
65歳以上	7,674	1,879	1,775	1,293	425	-	57	104	5,779	
男	15,188	11,832	11,122	10,785	151	37	149	710	3,335	
女	16,628	8,018	7,727	5,068	2,544	29	86	291	8,587	
平成17年	37,384	22,898	21,616	17,777	3,464	81	294	1,282	13,956	
15～64歳	26,865	20,388	19,256	16,081	2,867	81	227	1,132	6,003	
65歳以上	10,519	2,510	2,360	1,696	597	-	67	150	7,953	
男	17,776	13,270	12,399	11,940	248	37	174	871	4,138	
女	19,608	9,628	9,217	5,837	3,216	44	120	411	9,818	
平成22年	36,795	21,708	20,499	16,980	3,056	96	367	1,209	13,616	
15～64歳	25,061	19,036	17,987	15,306	2,335	95	251	1,049	5,062	
65歳以上	11,734	2,672	2,512	1,674	721	1	116	160	8,554	
(再掲)										
65～74歳	5,875	2,100	1,960	1,335	550	-	75	140	3,495	
75歳以上	5,859	572	552	339	171	1	41	20	5,059	
男	17,453	12,318	11,462	10,943	263	41	215	856	4,327	
15～64歳	12,550	10,632	9,915	9,670	80	40	125	717	1,332	
65歳以上	4,903	1,686	1,547	1,273	183	1	90	139	2,995	
(再掲)										
65～74歳	2,694	1,310	1,186	999	125	-	62	124	1,261	
75歳以上	2,209	376	361	274	58	1	28	15	1,734	
女	19,342	9,390	9,037	6,037	2,793	55	152	353	9,289	
15～64歳	12,511	8,404	8,072	5,636	2,255	55	126	332	3,730	
65歳以上	6,831	986	965	401	538	-	26	21	5,559	
(再掲)										
65～74歳	3,181	790	774	336	425	-	13	16	2,234	
75歳以上	3,650	196	191	65	113	-	13	5	3,325	

資料：国勢調査（各年10月1日現在）

- (注) 1. 総数には「労働力状態不詳」を含む。
2. 平成17年以降は新「西脇市」データ。

67. 従業上の地位別、男女別15歳以上就業者数

(単位：人)

年次・男女	総数	雇用者	役員	雇人のある 業主	雇人のない 業主	家族従業者	その他
平成2年	19,955	12,664	1,157	1,010	2,888	2,235	1
男	11,639	7,543	906	866	1,904	420	-
女	8,316	5,121	251	144	984	1,815	1
平成7年	20,051	13,601	1,248	959	2,387	1,852	4
男	11,915	8,010	947	835	1,754	366	3
女	8,136	5,591	301	124	633	1,486	1
平成12年	18,849	13,342	1,065	853	1,781	1,808	-
男	11,122	7,777	777	736	1,483	349	-
女	7,727	5,565	288	117	298	1,459	-
平成17年	21,616	15,652	1,064	888	2,098	1,579	335
男	12,399	8,729	765	763	1,762	337	43
女	9,217	6,923	299	125	336	1,242	292
平成22年	20,499	15,344	1,210	568	1,664	1,024	689
男	11,462	8,194	880	475	1,356	247	310
女	9,037	7,150	330	93	308	777	379

資料：国勢調査（各年10月1日現在）

(注) 平成17年以降は新「西脇市」のデータ。

68. 労働組合の状況

(単位：組合、人)

区分	平成18年	平成19年	平成20年	平成21年	平成22年	平成23年	平成24年
組合数	26	23	21	22	24	25	24
組合員数	2,330	2,028	1,921	1,927	2,379	2,295	2233

資料：北播磨県民局（各年6月30日現在）

69. 求人充足状況

(単位：人、%)

年度	求人数	うち新規求人数	充足数	充足率
				(充足数/新規求人数)
平成15年度	31,992	12,506	3,380	27.0
16	37,669	14,148	3,239	22.9
17	39,914	14,397	3,216	22.3
18	40,507	14,878	3,080	20.7
19	40,018	14,487	3,181	22.0
20	34,238	12,639	3,031	24.0
21	25,130	10,322	3,424	33.2
22	32,813	13,330	3,849	28.9
23	36,377	13,920	3,527	25.3
24	39,343	14,414	3,461	24.0

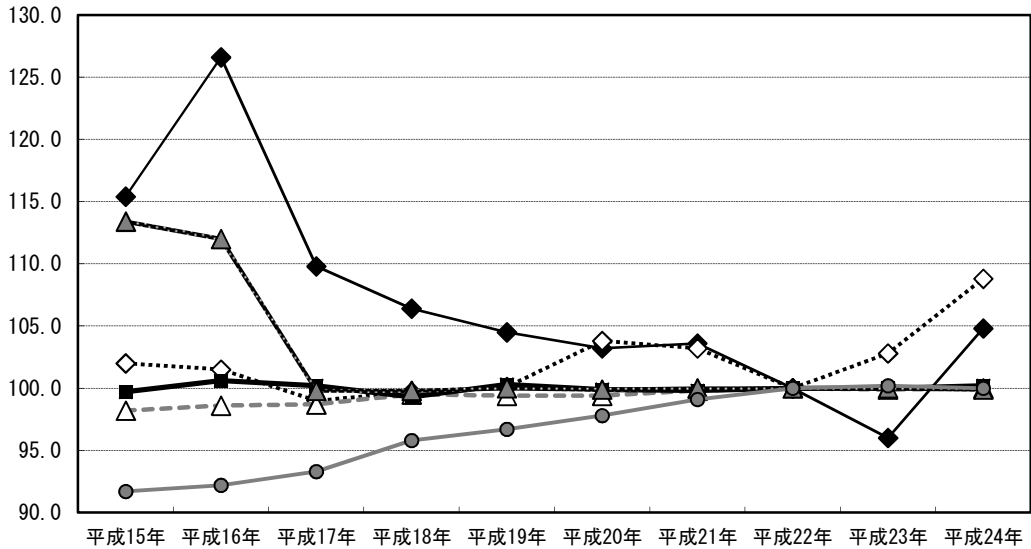
資料：西脇公共職業安定所

(注) 求人数及び充足数は、共用求人数を含む。

11 物価・経済

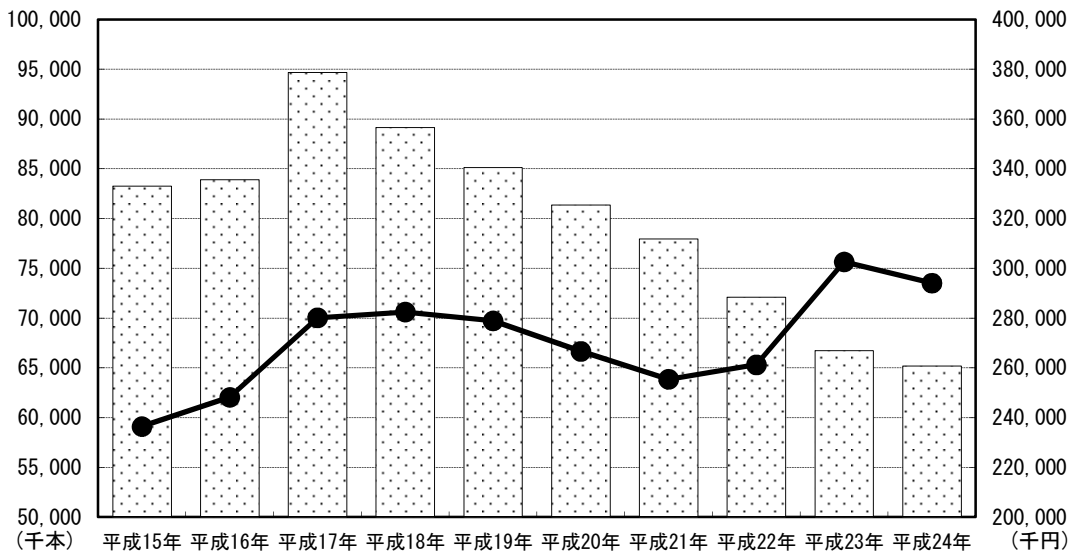
- 70. 消費者物価指数における主な品目の推移
- 71. 市たばこ税
- 72. 市民所得

消費者物価指数における主な品目の推移（全国）



	平成15年	平成16年	平成17年	平成18年	平成19年	平成20年	平成21年	平成22年	平成23年	平成24年
米類	115.4	126.6	109.8	106.4	104.5	103.2	103.6	100.0	96.0	104.8
電気代	102.0	101.5	99.0	99.7	100.1	103.8	103.2	100.0	102.8	108.8
水道料	98.2	98.6	98.7	99.5	99.4	99.4	99.8	100.0	99.9	100.0
診療代	99.7	100.6	100.2	99.3	100.3	99.9	99.8	100.0	100.0	100.2
固定電話通信料	113.4	112.0	99.8	99.8	100.0	99.9	100.0	100.0	100.0	99.9
印鑑証明手数料	91.7	92.2	93.3	95.8	96.7	97.8	99.1	100.0	100.2	100.0

たばこの販売本数と市たばこ税



	平成15年	平成16年	平成17年	平成18年	平成19年	平成20年	平成21年	平成22年	平成23年	平成24年
販売本数	83,277	83,925	94,692	89,166	85,134	81,377	77,950	72,098	66,753	65,187
市たばこ税	236,425	248,164	280,137	282,453	278,898	266,643	255,435	261,231	302,588	294,068

（注）平成17年以降は新「西脇市」のデータ

70. 消費者物価指数における主な品目の推移

(平成22年=100とする、全国)

品目	平成15年	平成16年	平成17年	平成18年	平成19年	平成20年	平成21年	平成22年	平成23年	平成24年
総合	100.7	100.7	100.4	100.7	100.7	102.1	100.7	100.0	99.7	99.7
食料	96.8	97.7	96.8	97.3	97.6	100.1	100.3	100.0	99.6	99.7
米類	115.4	126.6	109.8	106.4	104.5	103.2	103.6	100.0	96.0	104.8
パン	93.6	92.6	91.6	91.5	92.1	103.8	104.0	100.0	100.2	100.0
調味料	101.2	99.7	98.8	97.5	98.0	100.6	100.7	100.0	99.1	97.8
飲料	113.0	110.4	108.3	106.1	105.0	104.6	102.0	100.0	99.5	98.4
ビール	104.1	103.0	103.1	102.2	100.9	102.6	101.6	100.0	99.2	98.3
学校給食	94.6	94.8	95.1	95.3	95.4	96.3	99.0	100.0	100.2	100.5
家賃	101.1	100.9	100.9	100.9	100.7	100.7	100.4	100.0	99.8	99.4
火災保険料	103.3	103.1	102.9	103.0	100.9	100.8	101.4	100.0	99.4	100.3
電気代	102.0	101.5	99.0	99.7	100.1	103.8	103.2	100.0	102.8	108.8
都市ガス代	94.2	93.6	93.7	97.3	99.0	103.4	102.9	100.0	102.8	108.4
プロパンガス	83.3	83.5	84.7	89.8	91.3	99.5	98.7	100.0	102.9	105.4
灯油	62.7	65.0	80.3	100.0	101.5	131.4	87.0	100.0	118.4	120.7
水道料	98.2	98.6	98.7	99.5	99.4	99.4	99.8	100.0	99.9	100.0
下水道料	94.2	95.4	96.6	97.2	97.7	98.3	99.3	100.0	100.4	100.9
清掃代	97.5	98.2	98.8	99.2	99.4	99.4	99.4	100.0	99.1	98.8
し尿処理手数料	94.9	95.7	96.4	96.9	97.6	98.0	99.3	100.0	100.3	100.4
衣料	99.6	99.1	100.6	101.7	102.1	102.5	101.1	100.0	100.0	100.0
診療代	99.7	100.6	100.2	99.3	100.3	99.9	99.8	100.0	100.0	100.2
交通	100.5	100.7	100.7	100.4	100.5	101.5	100.7	100.0	100.8	101.0
鉄道運賃(JR)	100.2	100.0	100.0	100.0	100.0	100.0	100.0	100.0	99.9	99.9
バス代	99.3	99.3	99.2	98.8	98.8	99.0	99.6	100.0	99.9	99.8
タクシー代	93.9	93.9	93.9	93.9	94.6	99.4	100.0	100.0	100.0	100.0
航空運賃	96.0	99.1	99.0	96.3	96.7	103.5	104.3	100.0	108.1	105.3
高速道路料金	110.3	110.4	110.4	110.0	110.0	109.3	102.6	100.0	100.3	103.8
自動車	101.2	100.8	101.3	101.2	101.4	101.4	100.6	100.0	99.9	100.1
自動車保険料(自賠責)	122.1	122.1	129.2	134.5	136.0	109.0	100.0	100.0	109.1	112.1
自動車保険料(任意)	108.0	102.5	102.5	101.9	101.7	101.7	101.1	100.0	97.1	100.3
郵便料	100.0	100.0	100.0	100.0	100.0	100.0	100.0	100.0	100.0	100.0
固定電話通信料	113.4	112.0	99.8	99.8	100.0	99.9	100.0	100.0	100.0	99.9
公立高校授業料	357.4	361.5	366.3	370.0	373.6	377.7	381.0	100.0	5.9	5.9
国立大学授業料	96.4	97.5	99.3	99.9	99.9	100.0	100.0	100.0	100.0	100.0
公立幼稚園保育料	97.6	97.9	98.6	98.4	98.4	99.4	99.8	100.0	100.2	100.3
教科書	102.9	100.6	100.5	99.7	99.4	99.4	99.4	100.0	100.2	102.7
新聞代	99.8	99.8	99.8	99.8	99.8	99.9	100.0	100.0	100.0	100.0
テレビ(ブラウン管)	123.4	111.9	100.0	90.5	88.4	-	-	-	-	-
テレビ(薄型)	-	-	446.4	332.1	260.3	205.8	146.0	100.0	69.1	66.1
パソコン(ノート型)	1,565.6	1,119.0	800.0	626.4	459.2	281.6	145.6	100.0	76.0	63.5
放送受信料(NHK)	100.0	100.0	100.0	100.0	100.0	100.0	100.0	100.0	100.0	98.3
美術館入館料	99.2	99.8	99.8	99.7	99.5	99.9	99.5	100.0	99.9	99.3
競馬場入場料	100.0	100.0	100.0	100.0	100.0	100.0	100.0	100.0	100.0	100.0
理美容サービス	100.0	100.2	100.4	100.4	100.1	100.2	100.1	100.0	99.6	99.5
たばこ	80.4	83.5	83.5	87.4	91.1	91.2	91.2	100.0	126.2	126.2
印鑑証明手数料	91.7	92.2	93.3	95.8	96.7	97.8	99.1	100.0	100.2	100.0
振込手数料	100.3	100.8	101.9	100.0	100.0	100.0	100.0	100.0	100.7	100.4

資料：総務省統計局「消費者物価指数」消費者物価指数年報(平成24年)品目別価格指数(全国)より

(注) テレビ(ブラウン管)は平成17年=100とする。

71. 市たばこ税

(単位：千本、千円)

年 度	販 売 本 数	市 た ば こ 税
平成15年度	83,277	236,425
16	83,925	248,164
17	94,692	280,137
18	89,166	282,453
19	85,134	278,898
20	81,377	266,643
21	77,950	255,435
22	72,098	261,231
23	66,753	302,588
24	65,187	294,068

資料：総務部税務課

(注) 平成17年度以降は新「西脇市」のデータ。

72. 市民所得(分配)

(単位：百万円、千円)

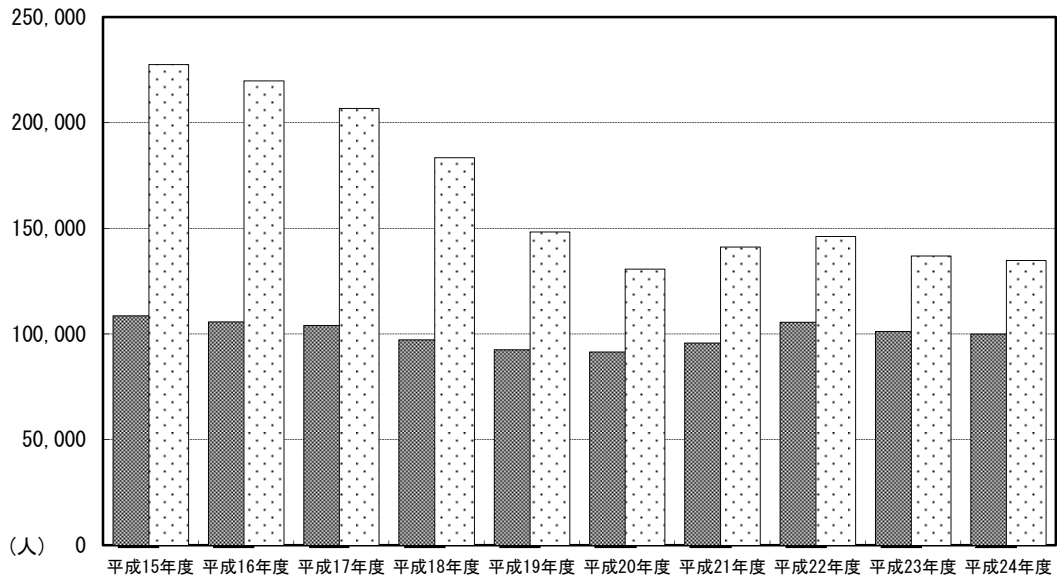
年 度	市民所得	1人当たり 市民所得
平成13年度	119,848	2,631
14	119,196	2,633
15	119,025	2,643
16	110,978	2,476
17	113,929	2,592
18	113,277	2,598
19	111,858	2,593
20	104,300	2,440
21	99,513	2,345
22	95,576	2,233

資料：兵庫県勢要覧

12 保健・衛生

- 73. 医療関係従業者数
- 74. 特定死因別死亡者数
- 75. 合計特殊出生率
- 76. 平均寿命
- 77. 病院事業の概要
- 78. 感染症
- 79. ごみ収集処理状況
- 80. し尿収集処理状況
- 81. 浄化槽汚泥の収集処理状況
- 82. やすらぎ苑（斎場）における火葬件数
- 83. やすらぎ苑（斎場）における葬儀施設
及び霊きゅう車の利用状況

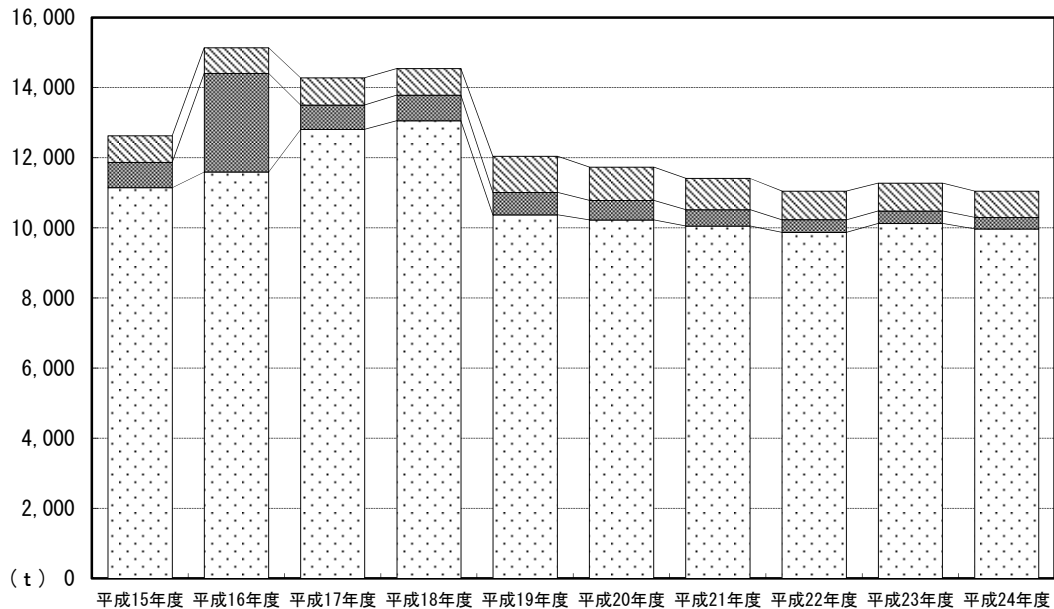
西脇病院 入院・外来患者数



■入院患者 □外来患者

	平成15年度	平成16年度	平成17年度	平成18年度	平成19年度	平成20年度	平成21年度	平成22年度	平成23年度	平成24年度
入院患者	108,632	105,833	104,185	97,362	92,542	91,509	95,774	105,617	101,315	100,050
外来患者	227,550	219,902	206,780	183,517	148,364	130,779	141,258	146,231	137,034	134,885

ごみ収集処理状況



□焼却処理量 ■埋立 ▨再生

	平成15年度	平成16年度	平成17年度	平成18年度	平成19年度	平成20年度	平成21年度	平成22年度	平成23年度	平成24年度
焼却処理量	11,156	11,601	12,814	13,062	10,378	10,225	10,058	9,873	10,130	9,974
埋立	720	2,815	697	729	636	563	465	361	356	332
再生	756	730	774	756	1,029	950	891	820	791	746

73. 医療関係従業者数

(単位：人、所、床)

年次	医師	歯科 医師	薬剤師	保健師	助産師	看護師		病院		一般 診療所	歯科 診療所	薬局
						正看	准看	施設数	病床数			
平成14年	83	19	96	14	3	299	102	1	320	39	15	24
15	83	20	96	14	3	299	102	1	320	36	15	24
16	82	20	103	16	8	301	96	1	320	35	15	25
17	82	20	103	16	8	301	96	2	430	39	17	30
18	82	23	105	18	11	354	126	2	430	37	18	29
19	82	23	105	18	11	354	126	2	430	37	18	30
20	77	23	110	19	16	385	118	2	430	34	17	32
21	77	23	110	19	16	385	118	2	430	34	17	32
22	82	23	119	14	14	409	123	2	430	36	17	29
23	82	23	119	14	14	409	123	2	430	36	16	29

資料：兵庫県統計書

- (注) 1. 医師、歯科医師、薬剤師、保健師、助産師、看護師については、西脇市内で業務に従事している者の数。
(昭和57年以降、医師法ほかそれぞれの法律による届出義務が隔年となっている)
2. 保健師、助産師、看護師の免許を2種類以上所持する者については、主に業務に従事している者の数。

74. 特定死因別死亡者数

(単位：人)

区分	平成15年	平成16年	平成17年	平成18年	平成19年	平成20年	平成21年	平成22年	平成23年	平成24年
死亡者総数	341	307	418	452	453	458	450	494	519	515
悪性新生物	96	94	121	125	112	136	127	141	165	140
脳血管疾患	35	24	47	37	47	35	42	58	38	47
心疾患	47	53	69	79	67	80	60	60	92	90
肺炎及び気管支炎	41	43	36	51	46	50	59	47	43	44
腎不全	9	8	6	5	13	10
結核	-	-	1	1	2	2	1	-	-	-
肝疾患及び肝硬変	5	4	3	8	8	6	10	3	6	7
糖尿病	4	7	4	6	7	5
消化器疾患	9	16	-	13	19	-	-	-	-	23
高血圧性疾患	3	4	3	2	1	-	2	2	2	-
老衰	16	9	11	16	14	16	19	24	23	32
不慮の事故	14	9	24	30	25	23	19	21	15	19
自殺	10	7	10	12	20	11	15	17	7	11
その他	65	44	93	78	79	84	86	110	108	87

資料：兵庫県保健統計年報

75. 合計特殊出生率

(単位：人)

区分	昭和60年	平成2年	平成7年	平成12年	平成17年	平成22年
	1.85	1.75	1.63	1.64	1.43	1.73

資料：兵庫県保健統計年報

注) 合計特殊出生率は分母の人口数を出産可能年齢(15~49歳)の女性に限定し、各年齢ごとの出生率を足し合わせ、一人の女性が生涯、何人の子供を産むかを推計したもの

76. 平均寿命

(単位：歳)

	昭和60年		平成2年		平成7年		平成12年		平成17年		平成22年	
	男	女	男	女	男	女	男	女	男	女	男	女
西脇市	74.6	80.4	76.4	81.7	76.0	81.8	77.8	84.8	78.9	85.5	79.3	85.8
黒田庄町	75.1	80.3	75.4	82.4	74.8	82.3	78.0	85.1	-	-	-	-

資料：厚生労働省統計情報部「市区町村別生命表」(各年10月1日現在)

77. 病院事業の概要

(単位：人)

区 分	平成 15年度	平成 16年度	平成 17年度	平成 18年度	平成 19年度	平成 20年度	平成 21年度	平成 22年度	平成 23年度	平成 24年度
入院患者 総数	108,632	105,833	104,185	97,362	92,542	91,509	95,774	105,617	101,315	100,050
内 科	32,012	32,562	32,402	29,618	31,137	30,293	33,967	38,325	36,981	37,391
消化器内科	7,675	7,158	6,546	4,615	-	-	-	-	-	-
循環器内科	3,293	3,540	4,404	4,139	4,154	2,364	-	-	387	657
精神科	394	54	-	-	-	-	-	-	83	129
小児科	5,313	4,337	3,484	4,727	1,687	1,031	2,540	2,938	2,724	2,868
外 科	10,865	9,892	8,676	7,149	7,069	7,904	8,743	8,467	9,440	9,334
整形外科	13,675	13,314	14,232	14,142	16,355	15,805	15,923	17,686	16,706	14,632
脳神経外科	20,476	19,400	19,542	20,149	20,810	23,094	21,384	24,307	23,268	23,027
皮膚科	2,162	2,307	2,063	1,473	1,581	1,644	1,840	1,757	1,247	1,668
泌尿器科	4,089	4,493	4,712	4,415	4,671	4,678	5,116	5,578	5,163	4,505
産 科	2,430	2,031	1,785	1,754	1,823	-	-	-	-	-
婦人科	1,806	1,772	1,729	1,259	856	-	-	-	-	-
産婦人科	-	-	-	-	-	3,234	3,465	4,032	4,558	5,306
眼 科	1,647	1,868	1,851	670	-	64	59	40	8	-
耳鼻いんこう科	1,919	2,284	1,975	2,272	1,734	621	1,991	1,736	-	-
歯科口腔外科	876	821	784	980	665	777	746	751	750	533
1日平均患者数	296.8	290.0	285.4	266.7	252.8	250.7	262.4	289.4	276.8	274.1
外来患者 総数	227,550	219,902	206,780	183,517	148,364	130,779	141,258	146,231	137,034	134,885
内 科	39,514	37,988	35,274	30,660	31,471	28,008	33,293	35,442	35,405	36,026
消化器内科	11,068	10,595	9,841	8,131	-	-	-	-	-	-
循環器内科	13,776	13,883	13,335	11,627	9,909	8,894	2,397	1,924	2,589	3,363
精神科	11,768	12,233	12,408	12,031	8,508	7,345	6,922	7,758	9,563	10,123
小児科	15,076	12,676	9,837	9,260	5,889	4,758	6,876	5,303	5,022	5,126
外 科	12,584	12,182	11,799	10,150	9,074	8,284	7,568	6,924	7,309	6,900
整形外科	18,612	19,726	17,570	17,702	14,755	10,798	11,612	12,981	12,063	11,714
脳神経外科	18,150	16,251	14,797	13,961	13,687	13,419	13,697	13,683	12,920	13,583
皮膚科	28,425	29,342	26,760	25,123	19,012	16,322	19,668	21,634	16,946	15,519
泌尿器科	13,701	13,063	13,567	13,556	13,002	12,612	13,009	12,704	11,423	10,380
産 科	2,177	2,012	1,824	2,053	1,988	-	-	-	-	-
婦人科	6,147	6,448	5,602	4,117	3,014	-	-	-	-	-
産婦人科	-	-	-	-	-	5,592	6,396	7,486	7,892	8,133
眼 科	13,552	14,062	14,121	6,005	1,789	1,131	1,878	1,774	1,736	1,588
耳鼻いんこう科	7,151	6,765	6,974	7,444	6,490	3,614	6,377	6,645	2,624	2,200
放射線科	2,277	796	761	736	1,588	2,697	3,111	2,687	2,709	2,312
リハビリテーション科	4,990	3,779	3,479	3,309	1,922	1,450	2,158	2,554	2,215	990
歯科口腔外科	8,582	8,101	8,831	7,652	6,266	5,855	6,296	6,732	6,618	6,928
1日平均患者数	925.0	904.9	847.5	749.0	610.6	538.2	583.7	601.8	561.6	550.6

資料：西脇市立西脇病院

- (注) 1. 消化器内科の入院患者数及び外来患者数は、平成19年度から内科の入院患者数及び外来患者数にそれぞれ含まれる。
2. 産科・婦人科は、平成21年1月から産婦人科となり、平成20年度以降の入院患者数及び外来患者数は、産婦人科に集計。

78. 感染症

年次	総数	2類感染症のうち主なもの			3類感染症のうち主なもの					その他	死者数	亡数
		ジフテリア	急性灰白髄炎	結核	〇157	腸チフス	パラチフス	コレラ	細菌性赤痢			
平成14年	4	-	-	...	4	-	-	-	-	-	-	-
15	-	-	-	...	-	-	-	-	-	-	-	-
16	-	-	-	...	-	-	-	-	-	-	-	-
17	-	-	-	...	-	-	-	-	-	-	-	-
18	-	-	-	...	-	-	-	-	-	-	-	-
19	1	-	-	...	-	-	-	-	-	1	-	-
20	15	-	-	7	4	-	-	-	-	4	2	-
21	9	-	-	9	-	-	-	-	-	-	1	-
22	69	-	-	57	6	-	-	-	-	6	-	-
23	87	-	-	76	3	-	-	-	-	8	-	-

資料：兵庫県感染症情報センター

- (注) 1. その他には、1類感染症、4類感染症、5類感染症及びその他の感染症（省令で規定）を含む。
 2. 平成19年4月1日法改正により、腸チフス・パラチフス・コレラ・細菌性赤痢は2類感染症から3類感染症に区分変更。
 3. 平成20年、その他の内訳は、麻疹3人、ウイルス性肝炎（C型）1人。
 4. 平成19年以前の総数及び死者数は、結核の数値を含んでいない。
 5. 平成22年以降は市単位の情報公開が行われないため加東健康福祉事務所管内の数を掲載している。

79. ごみ収集処理状況

(単位：人、t)

年度	排出量	収 集 処 理 分				
		対象人口	収集処理量	処 理 内 訳		
				焼 却	埋 立	再 生
平成15年度	12,632	38,247	12,632	11,156	720	756
16	15,146	37,914	15,146	11,601	2,815	730
17	14,285	45,729	14,285	12,814	697	774
18	14,547	45,396	14,547	13,062	729	756
19	12,043	44,925	12,043	10,378	636	1,029
20	11,738	44,649	11,738	10,225	563	950
21	11,414	44,409	11,414	10,058	465	891
22	11,054	44,006	11,054	9,873	361	820
23	11,277	43,682	11,277	10,130	356	791
24	11,052	43,253	11,052	9,974	332	746

資料：福祉生活部生活環境課（対象人口は、各年4月1日現在）

80. し尿収集処理状況

(単位：kl)

年 度	収集処理人口	収集処理量	収集内容		処 理 内 容	
			委 託	許 可	処理施設	そ の 他
平成15年度	12,974	12,259	12,259	-	12,259	-
16	10,876	11,164	11,164	-	11,164	-
17	8,436	9,648	8,885	763	9,648	-
18	7,365	8,062	7,411	651	8,062	-
19	6,671	6,734	6,174	560	6,734	-
20	6,045	6,023	5,503	520	6,023	-
21	5,710	5,460	4,976	484	5,460	-
22	4,330	4,951	4,528	423	4,951	-
23	4,162	4,533	4,177	356	4,533	-
24	4,081	4,010	3,705	305	4,010	-

資料：福祉生活部生活環境課

81. 浄化槽汚泥の収集処理状況

(単位：k1)

年 度	収集処理人口	収集処理量	収 集 内 容		処 理 内 容	
			市 直 営	許 可 業 者	処理施設	そ の 他
平成15年度	8,843	5,177	-	5,177	5,177	-
16	8,936	5,004	-	5,004	5,004	-
17	10,779	5,362	-	5,362	5,362	-
18	10,506	4,458	-	4,458	4,458	-
19	10,350	4,061	-	4,061	4,061	-
20	10,173	4,271	-	4,271	4,271	-
21	10,146	4,240	-	4,240	4,240	-
22	8,688	4,044	-	4,044	4,044	-
23	7,945	4,058	-	4,058	4,058	-
24	7,869	3,852	-	3,852	3,852	-

資料：福祉生活部生活環境課

82. やすらぎ苑（斎場）における火葬件数

(単位：件)

年 度	遺 体 の 火 葬				小動物の火葬		
	計	12歳以上	12歳未満	胎 児	計	集合葬	個別葬
平成16年度	342	340	-	2	143	91	52
17	691	672	1	18	340	207	133
18	723	710	2	11	405	242	163
19	726	716	-	10	377	204	173
20	737	726	-	11	415	230	185
21	719	708	-	11	421	183	238
22	859	849	3	7	451	211	240
23	803	792	2	9	455	216	239
24	859	853	-	6	496	230	266

資料：西脇多可行政事務組合総務課

(注) 1. 平成16年11月8日からの利用。

2. 市外利用者を含む。

83. やすらぎ苑（斎場）における葬儀施設及び霊きゅう車の利用状況

(単位：件)

年 度	葬祭場 使用件数	和室使用件数	祭 壇 使 用 件 数				霊きゅう車 使用件数
			計	一般祭壇	葬祭場祭壇	小型祭壇	
平成16年度	39	71	240	171	39	30	337
17	107	203	461	308	107	46	671
18	162	530	553	328	162	63	703
19	210	671	584	267	210	107	709
20	241	764	636	277	241	118	723
21	253	848	646	261	253	132	702
22	302	1,029	816	343	302	171	843
23	291	1,005	762	304	291	167	794
24	430	1,277	815	224	430	161	849

資料：西脇多可行政事務組合総務課

(注) 1. 平成16年11月8日からの利用。

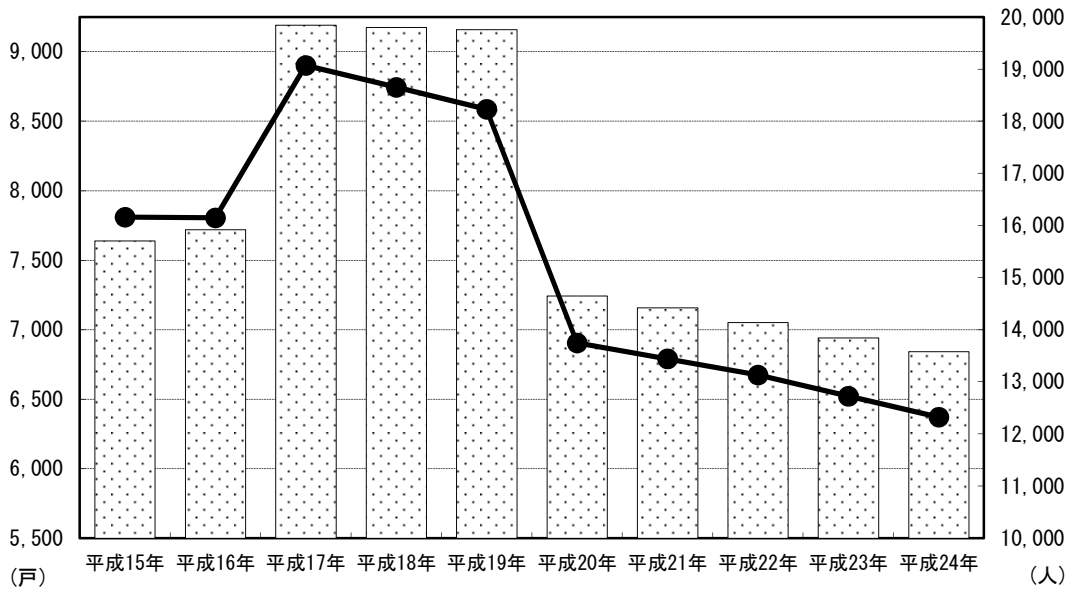
2. 市外利用者を含む。

3. 平成24年度から葬祭場第2式場を増設。

13 社会福祉

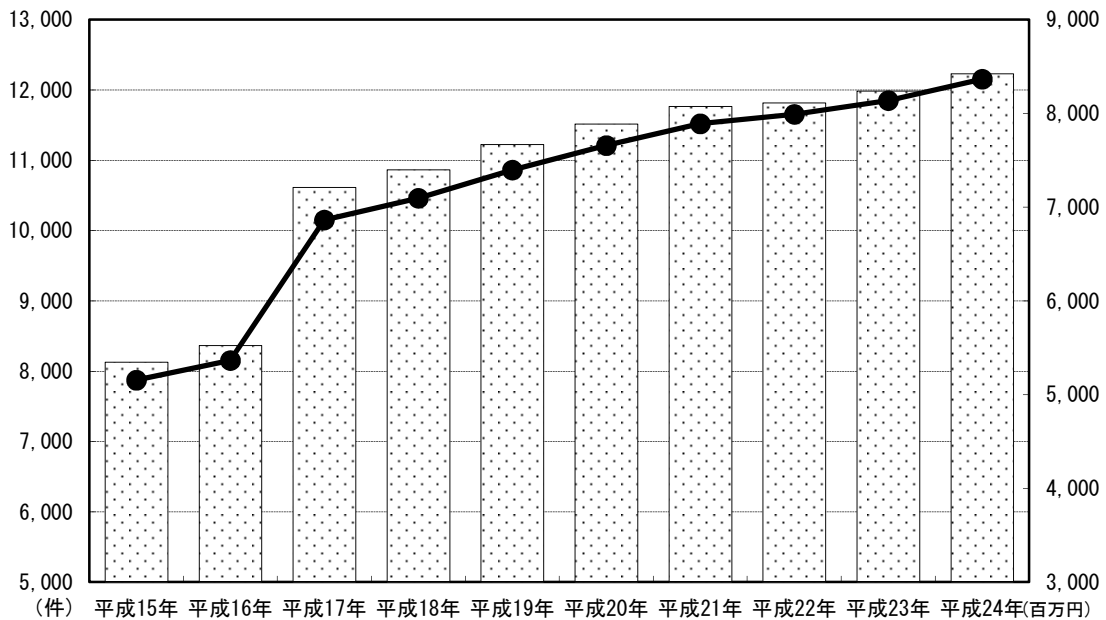
84. 国民健康保険加入状況
85. 後期高齢者医療制度加入状況
86. 国民年金・拠出制国民年金適用状況
87. 老齢福祉年金受給者状況
88. 基礎年金受給状況
89. 生活保護法による被保護世帯実人員
及び扶助人員数
90. 要介護（要支援）認定者数
91. 兵庫県共同募金等調べ
92. 保育所（園）
93. 老人ホーム
94. しばざくら荘の利用状況
95. 西脇市総合福祉センターの利用状況
96. 民生（児童）委員数

国民健康保険加入状況



	平成15年	平成16年	平成17年	平成18年	平成19年	平成20年	平成21年	平成22年	平成23年	平成24年
加入世帯数	7,640	7,721	9,192	9,177	9,159	7,243	7,158	7,052	6,942	6,843
加入人口	16,160	16,147	19,073	18,652	18,232	13,746	13,442	13,131	12,724	12,323

基礎年金受給状況



	平成15年	平成16年	平成17年	平成18年	平成19年	平成20年	平成21年	平成22年	平成23年	平成24年
合計件数	8,130	8,366	10,615	10,867	11,226	11,517	11,770	11,819	11,987	12,234
合計金額	5,155	5,365	6,864	7,096	7,396	7,658	7,890	7,991	8,138	8,366

84. 国民健康保険加入状況

年 度	加 入 世 帯 数		加 入 人 口	
	実 数	総世帯に対する比率	実 数	総世帯に対する比率
平成15年度	7,640	57.6	16,160	42.4
16	7,721	58.0	16,147	42.4
17	9,192	58.1	19,073	41.5
18	9,177	57.5	18,652	41.1
19	9,159	56.9	18,232	40.6
20	7,243	44.8	13,746	30.8
21	7,158	43.8	13,442	30.3
22	7,052	42.8	13,131	29.8
23	6,942	41.8	12,724	29.1
24	6,843	41.2	12,323	28.5

資料：福祉生活部市民課

(注) 平成20年4月に後期高齢者医療制度が施行。

85. 後期高齢者医療制度加入状況

年 度	加 入 人 口	
	実 数	総人口に対する比率
平成20年度	5,702	12.8
21	5,858	13.2
22	6,030	13.6
23	6,171	14.1
24	6,307	14.5

資料：福祉生活部市民課

86. 国民年金・拠出制国民年金適用状況

(単位：人)

年 度	総 数	第 1 号 被 保 険 者 数		第 3 号 被 保 険 者 数
		強 制	任 意	
平成15年度	9,831	7,127	77	2,627
16	9,635	6,949	68	2,618
17	11,225	8,063	76	3,086
18	10,731	7,561	86	3,084
19	10,271	7,132	89	3,050
20	9,904	6,851	91	2,962
21	9,532	6,562	81	2,889
22	9,154	6,252	75	2,827
23	8,893	6,037	70	2,786
24	8,628	5,838	59	2,731

資料：福祉生活部市民課

87. 老齢福祉年金受給者状況

年 度	受給権者	年金額
平成15年度	26	4,807,400
16	18	2,758,300
17	18	3,256,800
18	12	3,256,800
19	8	1,623,200
20	7	1,217,400
21	7	1,217,400
22	2	0
23	2	0
24	1	0

資料：福祉生活部市民課

88. 基礎年金受給状況

(単位：件、円)

年 度	合 計		老 年 給 付		障 害 給 付		遺 族 給 付	
	件 数	金 額	件 数	金 額	件 数	金 額	件 数	金 額
平成15年度	8,130	5,155,199,900	7,723	4,805,371,900	351	315,543,700	56	34,284,300
16	8,366	5,364,992,700	7,962	5,018,948,700	350	313,076,500	54	32,967,500
17	10,615	6,863,971,000	10,071	6,402,542,900	473	418,226,900	71	43,201,200
18	10,867	7,095,554,700	10,332	6,642,573,700	475	417,465,200	60	35,515,800
19	11,226	7,396,415,700	10,692	6,944,741,300	476	418,151,500	58	33,522,900
20	11,517	7,658,430,000	10,979	7,202,264,500	485	425,660,300	53	30,505,200
21	11,770	7,890,063,400	11,222	7,428,185,300	491	431,996,900	50	28,663,800
22	11,819	7,991,845,300	11,264	7,521,687,200	498	437,785,600	55	32,372,500
23	11,987	8,138,424,000	11,426	7,664,436,400	506	443,174,600	53	30,813,000
24	12,234	8,365,570,000	11,684	7,896,549,000	504	441,115,100	46	27,905,900

資料：福祉生活部市民課

89. 生活保護法による被保護世帯実人員及び扶助別人員数

(単位：人、%)

年 度	被 保 護 世 帯 (1ヶ月当たり)		扶 助 別 人 員 (1ヶ月当たり)					保 護 率 (人口千人に 対して)
	世 帯	人 員	生活扶助	住宅扶助	教育扶助	医療扶助	その他扶助	
平成15年度	88	107	90	67	4	77	9	2.8
16	88	109	101	75	4	85	13	2.9
17	103	121	110	83	3	104	14	2.9
18	121	142	128	102	2	111	21	3.1
19	131	155	143	108	5	125	26	3.4
20	153	188	171	132	9	149	30	4.1
21	175	218	196	148	9	183	45	5.1
22	190	233	209	162	7	207	55	5.5
23	200	242	213	167	7	223	58	5.8
24	199	245	200	166	6	219	66	5.8

資料：福祉生活部福祉総務課

90. 要介護（要支援）認定者数

(単位：人)

年 度	総数	要支援1	要支援2	要介護1	要介護2	要介護3	要介護4	要介護5
平成20年度	1,988	106	369	345	372	325	257	214
21	2,054	169	290	415	393	261	288	238
22	2,151	261	240	463	374	256	273	284
23	2,230	268	239	472	403	253	269	326
24	2,312	266	267	499	407	270	291	312

資料：福祉生活部長寿福祉課（各年度末）

91. 兵庫県共同募金等調べ

(単位：千円、%)

年 度	共 同 募 金			日 赤 募 金		
	目 標 額	実 績 額	実 績 率	目 標 額	実 績 額	実 績 率
平成15年度	8,077	8,395	103.9	2,828	3,509	124.1
16	8,077	7,763	96.1	2,828	3,223	113.9
17	10,121	9,922	98.0	3,253	4,095	125.8
18	9,921	9,942	100.2	3,253	4,111	126.4
19	9,921	9,830	99.1	3,253	4,016	123.5
20	9,921	10,025	101.0	3,253	3,799	116.8
21	9,921	10,000	100.8	3,253	3,686	113.3
22	9,921	10,309	103.9	3,253	3,753	115.4
23	10,000	10,559	105.5	3,253	3,749	115.2
24	9,810	10,036	102.3	3,253	3,754	115.4

資料：福祉生活部福祉総務課

92. 保育所（園）

(単位：人、㎡)

保 育 園 名	開 設 認 可 日	定員数	現員数	職員数	保育士		建物面積
					保育士	その他	
総 数	-	930	912	178	133	45	7,385.57
西 脇 保 育 所	昭和24年4月1日	250	188	41	30	11	1,778.56
比 延 保 育 園	昭和44年5月12日	60	73	13	9	4	716.61
ど れ み 保 育 園	昭和40年5月1日	140	146	25	18	7	1,747.73
日 野 保 育 園	昭和41年12月1日	150	163	39	30	9	1,099.72
西 脇 春 日 保 育 園	昭和42年9月1日	90	99	12	9	3	567.36
津 万 保 育 園	昭和44年11月25日	70	83	16	13	3	474.51
芳 田 保 育 園	昭和47年4月1日	50	60	13	9	4	328.08
黒 田 庄 保 育 園	平成22年10月1日	120	100	19	15	4	673.00

資料：福祉生活部児童福祉課（平成25年4月1日現在）

93. 老人ホーム

(単位：人、㎡)

施 設 名	開 設 年 月 日	定 員 数	現 員 数	現職員数	建 物 面 積
総 数	-	485	468	357	23,151.72
特別養護老人ホーム みぎわ園	昭和44年5月26日	150	141	103	6,980.43
軽費老人ホーム いずみ寮	昭和56年4月1日	50	50	15	1,720.01
ケアハウス ハンナ館	平成11年8月1日	15	15	5	964.59
特別養護老人ホーム 楽寿園	平成10年9月5日	130	128	101	6,532.98
特別養護老人ホーム 向陽苑	平成5年5月1日	70	70	66	3,080.63
特別養護老人ホーム オンベリーコ	平成19年5月1日	70	64	67	3,873.08

資料：福祉生活部長寿福祉課（平成25年4月1日現在）

94. しばざくら荘の利用状況

(単位：人、%)

区 分	平成18年度	平成19年度	平成20年度	平成21年度	平成22年度	平成23年度	平成24年度
入 所 者 延 べ 数	27,682	26,020	31,419	29,374	29,065	32,938	33,906
通 所 者 延 べ 数	3,356	3,055	3,107	2,968	2,977	2,609	2,506
入 所 利 用 率	75.8	71.1	86.1	80.5	79.6	90.0	92.9
一 日 平 均 入 所 者 数	75.8	71.1	86.1	80.5	79.6	90.0	92.9

資料：老人保健施設しばざくら荘

95. 西脇市総合福祉センターの利用状況

(単位：件、人)

区 分	平成18年度	平成19年度	平成20年度	平成21年度	平成22年度	平成23年度	平成24年度
件 数	1,418	1,837	1,993	2,265	2,511	2,406	2,302
人 員	21,291	27,630	28,274	30,708	33,861	31,742	33,677

資料：総合福祉センター

96. 民生（児童）委員数

(単位：人)

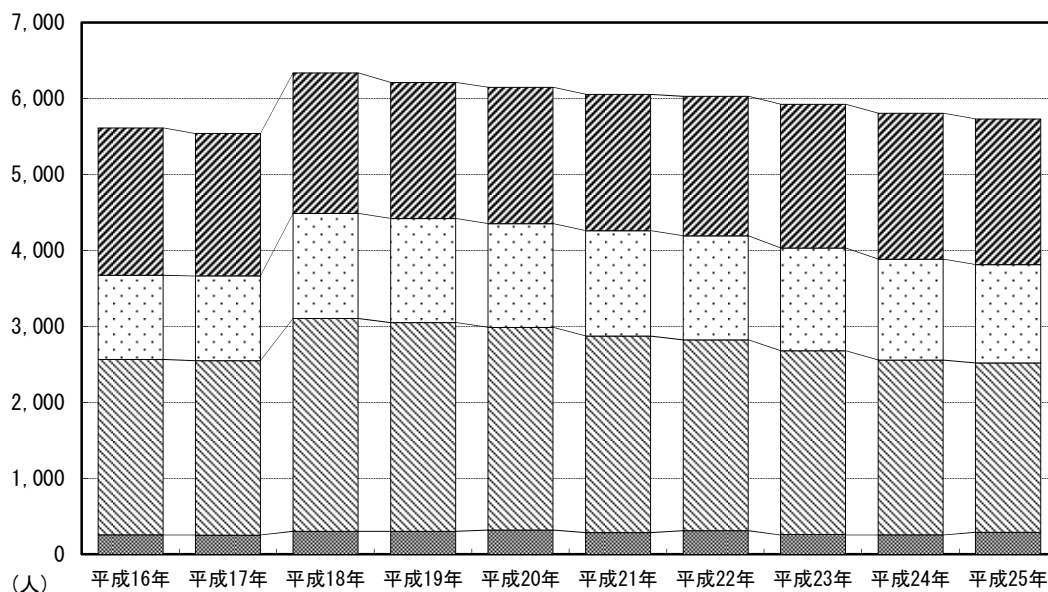
区 分	平成15年度	平成16年度	平成17年度	平成18年度	平成19年度	平成20年度	平成21年度	平成22年度	平成23年度	平成24年度
定 数	73	73	92	92	92	92	92	92	92	92
総 数	73	73	92	92	92	92	92	92	92	92
男	49	42	55	54	48	48	47	48	47	48
女	24	31	37	38	44	44	45	44	45	44

資料：福祉生活部福祉総務課

14 教育・文化

- 97. 幼稚園の教員及び幼児数
- 98. 小学校の教員及び児童数
- 99. 中学校の教員及び生徒数
- 100. 高等学校の教員及び生徒数
- 101. 中学校進路別卒業生数
- 102. 北播磨地域の高等学校進路別卒業生数
- 103. 専修学校の教員及び生徒数
- 104. 各種学校の教員及び生徒数
- 105. 西脇市総合市民センターの利用状況
- 106. 西脇市民会館の利用状況
- 107. 西脇市勤労福祉センターの利用状況
- 108. 図書館の利用状況
- 109. 郷土資料館の入館者数
- 110. 西脇市立青年の家の利用状況
- 111. 文化・体育、公園施設の利用状況
- 112. 西脇市岡之山美術館の入館者数
- 113. にしわき経緯度地球科学館
「テラドーム」の入館者数
- 114. 日本のへそ日時計の丘公園
オートキャンプ場の利用状況
- 115. 日本のへそ日時計の丘公園
フォルクスガーデンの利用状況
- 116. あつまっ亭の利用状況
- 117. 学校給食の実施数

幼、小・中・高等学校、幼児・児童・生徒数

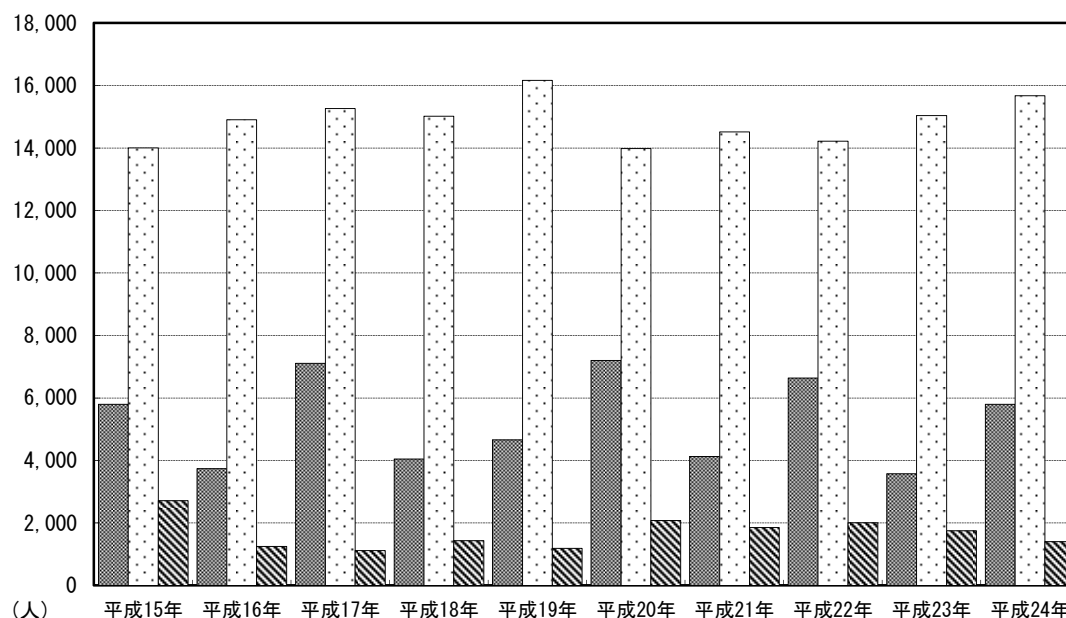


■幼稚園 □小学校 □中学校 ■高等学校

	平成16年	平成17年	平成18年	平成19年	平成20年	平成21年	平成22年	平成23年	平成24年	平成25年
幼稚園	260	256	306	304	323	289	315	262	257	293
小学校	2,307	2,296	2,801	2,748	2,666	2,584	2,509	2,418	2,302	2,228
中学校	1,108	1,113	1,383	1,371	1,365	1,390	1,370	1,353	1,326	1,292
高等学校	1,937	1,875	1,846	1,790	1,793	1,794	1,835	1,890	1,923	1,919

(注) 平成18年以降は新「西脇市」のデータ

岡之山美術館、経緯度地球科学館入館者数



■岡之山美術館 □地球科学館 ■天体観測会

	平成15年	平成16年	平成17年	平成18年	平成19年	平成20年	平成21年	平成22年	平成23年	平成24年
岡之山美術館	5,803	3,745	7,117	4,056	4,667	7,209	4,137	6,645	3,582	5,807
地球科学館	14,004	14,908	15,270	15,026	16,173	13,991	14,522	14,222	15,045	15,683
天体観測会	2,722	1,253	1,118	1,440	1,194	2,089	1,858	2,011	1,758	1,411

97. 幼稚園の教員及び幼児数

(単位：園、学級、人)

年 度	園 数	学級数	幼 児 数			職員数	教 員 数		
			総 数	男	女		総 数	男	女
平成16年度	6	12	260	142	118	4	19	-	19
17	6	12	256	127	129	3	19	-	19
18	8	14	306	152	154	3	23	-	23
19	8	16	304	136	168	3	24	-	24
20	8	16	323	176	147	3	23	-	23
21	8	14	289	149	140	3	21	-	21
22	8	15	315	159	156	3	24	-	24
23	8	13	262	135	127	3	21	-	21
24	8	13	257	139	118	3	20	-	20
25	8	13	293	147	146	3	20	-	20

資料：学校基本調査（学校教育課 各年5月1日現在）

98. 小学校の教員及び児童数

(単位：校、学級、人)

年 度	学校数	学級数	児 童 数			職員数	教 員 数		
			総 数	男	女		総 数	男	女
平成16年度	6	88	2,307	1,194	1,113	19	133	48	85
17	6	89	2,296	1,180	1,116	18	131	43	88
18	8	113	2,801	1,439	1,362	12	178	60	118
19	8	110	2,748	1,423	1,325	12	171	68	103
20	8	108	2,666	1,355	1,311	43	164	67	97
21	8	104	2,584	1,317	1,267	42	166	68	98
22	8	102	2,509	1,282	1,227	41	167	68	99
23	8	104	2,418	1,225	1,193	40	165	66	99
24	8	101	2,302	1,177	1,125	39	161	69	92
25	8	99	2,228	1,147	1,081	42	165	68	97

資料：学校基本調査（学校教育課 各年5月1日現在）

99. 中学校の教員及び生徒数

(単位：校、学級、人)

年 度	学校数	学級数	生 徒 数			職員数	教 員 数		
			総 数	男	女		総 数	男	女
平成16年度	3	36	1,108	566	542	9	74	51	23
17	3	36	1,113	585	528	9	74	52	22
18	4	48	1,383	704	679	8	104	67	37
19	4	48	1,371	708	663	8	101	65	36
20	4	47	1,365	702	663	7	98	60	38
21	4	48	1,390	725	665	6	104	64	40
22	4	46	1,370	716	654	9	101	62	39
23	4	46	1,353	692	661	11	101	59	42
24	4	47	1,326	667	659	11	107	66	41
25	4	48	1,292	664	628	10	107	64	43

資料：学校基本調査（学校教育課 各年5月1日現在）

100. 高等学校の教員及び生徒数

(単位：校、人)

年 度	学校数	課 程 別		生 徒 数			教 員 数		
		全日	定時	総 数	男	女	総 数	男	女
平成16年度	3	2	1	1,937	1,078	859	138	109	29
17	3	2	1	1,875	1,051	824	132	107	25
18	3	2	1	1,846	1,037	809	134	107	27
19	3	2	1	1,790	995	795	131	100	31
20	3	2	1	1,793	986	807	134	99	35
21	3	2	1	1,794	972	822	139	102	37
22	3	2	1	1,835	1,008	827	142	106	36
23	3	2	1	1,890	1,072	818	141	107	34
24	3	2	1	1,913	1,095	818	145	106	39
25	3	2	1	1,919	1,122	797	146	107	39

資料：学校基本調査（学校教育課 各年5月1日現在）

101. 中学校進路別卒業者数

(単位：人、%)

年 度	卒業生総数			A 進学者 (就職進学者を含む)		B 専修学校 等進学者 (就職進学者を含む)		C 就職者 (左記A、Bを除く)		D その他		E 左記A B のうち就職者 (再掲)		進学率 <u>A</u> 総数	就職率 <u>C+E</u> 総数
				男	女	男	女	男	女	男	女	男	女		
	計	男	女	男	女	男	女	男	女	男	女	男	女		
平成16年度	387	197	190	193	186	-	-	3	1	1	3	2	-	97.9	1.6
17	363	184	179	178	177	1	1	2	-	3	1	-	-	97.8	0.6
18	470	250	220	248	218	1	1	1	1	-	-	1	-	99.1	0.4
19	477	231	246	228	242	-	-	2	2	1	2	2	-	98.5	1.3
20	458	254	204	250	199	1	1	3	2	-	2	-	1	98.0	1.5
21	446	219	227	217	224	-	1	-	-	2	2	-	-	98.9	-
22	467	234	233	227	229	-	-	6	2	1	2	-	-	97.6	1.7
23	460	254	206	253	203	-	1	1	2	-	-	-	-	99.1	0.7
24	464	238	226	236	225	-	-	2	-	-	1	-	-	99.4	0.4
25	447	223	224	219	223	-	-	1	-	3	1	-	-	98.9	0.2

資料：学校基本調査（学校教育課 各年5月1日現在）

102. 北播磨地域の高等学校進路別卒業者数

(単位：人、%)

年 度	卒業生総数			A 大学等 進学者 (就職進学者を含む)		B 専修学校 等進学者 (就職進学者を含む)		C 就職者 (左記A、Bを除く)		D その他		E 左記A B のうち就職者 (再掲)		大学等 進学率 <u>A</u> 総数	就職率 <u>C+E</u> 総数
				男	女	男	女	男	女	男	女	男	女		
	計	男	女	男	女	男	女	男	女	男	女	男	女		
平成16年度	3,199	1,610	1,589	807	816	377	463	352	220	74	90	1	-	50.7	17.9
17	3,008	1,576	1,432	702	773	408	373	408	211	58	75	1	1	49.0	20.6
18	2,986	1,512	1,474	709	797	343	350	392	242	68	85	-	1	50.4	21.3
19	2,922	1,505	1,417	725	819	346	324	406	234	28	40	-	-	52.8	21.9
20	2,692	1,458	1,234	747	684	287	257	386	244	38	49	-	-	53.2	23.4
21	2,686	1,401	1,285	710	746	262	265	395	240	34	34	-	-	54.2	23.6
22	2,683	1,403	1,280	751	729	262	306	339	189	51	56	-	2	55.2	23.7
23	2,643	1,352	1,291	689	748	248	301	371	193	44	49	-	1	54.4	21.4
24	2,545	1,312	1,233	630	688	165	249	380	201	19	40	-	1	51.8	22.9
25	2,576	1,295	1,281	623	673	173	275	359	227	31	39	-	-	50.3	22.7

資料：学校基本調査（学校教育課 各年5月1日現在）

(注1) 前年度間の卒業者（前々年度以前の卒業者で上級の学校に入学を志願した者を含む。）について各年5月1日現在。

(注2) 北播磨地域は、西脇市、三木市、小野市、加西市、加東市、多可町である。

103. 専修学校の教員及び生徒数

(単位：校、学科、人)

年 度	学校数	学科数	生 徒 数						教 員 数 (本 務 者)		
			計	男	女	高 等 課	専 門 課	一 般 課	計	男	女
平成16年度	1	2	27	-	21	21	-	-	2	-	2
17	1	2	27	-	27	27	-	-	2	-	2
18	1	2	27	-	27	27	-	-	2	-	2
19	1	2	27	-	27	27	-	-	2	-	2
20	1	2	29	-	29	29	-	-	2	-	2
21	1	2	27	-	27	27	-	-	2	-	2
22	1	2	27	-	27	27	-	-	2	-	2
23	1	2	25	-	25	25	-	-	2	-	2
24	1	2	28	-	28	28	-	-	2	-	2
25	1	2	23	-	23	23	-	-	2	-	2

資料：学校基本調査（学校教育課 各年5月1日現在）

専修学校

職業や实际生活に必要な知識、技能の習得を目的とする実用的・専門的な教育機関で、常時40人以上収容する施設を有し、就業年限1年以上、一定基準以上の授業時数を持つ。

104. 各種学校の教員及び生徒数

(単位：校、人)

年 度	学校数	生 徒 数			教 員 数 (本 務 者)		
		計	男	女	計	男	女
平成16年度	1	53	28	25	3	1	2
17	1	55	27	28	3	1	2
18	1	65	28	37	3	1	2
19	1	55	26	29	3	1	2
20	1	52	20	23	3	1	2
21	1	43	25	18	3	1	2
22	1	39	23	16	3	1	2
23	1	27	16	11	3	1	2
24	1	54	29	25	3	1	2
25	1	54	29	25	3	1	2

資料：学校基本調査（学校教育課 各年5月1日現在）

各種学校

専修学校の基準、規模に満たないものを称する。

学校基本調査（指定統計第13号）

全国すべての学校を対象に、学校に関する基本的事項を調査し、学校教育行政上の基礎資料を得る。

105. 西脇市総合市民センターの利用状況

(単位：件、人)

区 分	平成20年度		平成21年度		平成22年度		平成23年度		平成24年度	
	件 数	人 数	件 数	人 数	件 数	人 数	件 数	人 数	件 数	人 数
総 数	7,863	106,487	8,052	199,883	7,709	122,511	7,275	98,104	7,925	110,414
体 育 館	1,897	58,607	2,610	155,176	1,682	66,175	1,857	58,244	1,967	67,850
研 修 室	2,500	43,287	2,566	40,231	2,424	51,728	2,095	35,801	2,191	37,968
個 人 利 用	3,466	4,593	2,876	4,476	3,603	4,608	3,323	4,059	3,767	4,596

資料：西脇市総合市民センター

(注1) 個人利用とは、トレーニング室及び卓球施設使用をいう。

(注2) 平成21年11月よりシステム改修により体育館項目の算定方法が変更。

106. 西脇市民会館の利用状況

(単位：件、人)

区 分	平成20年度		平成21年度		平成22年度		平成23年度		平成24年度	
	件 数	人 数	件 数	人 数	件 数	人 数	件 数	人 数	件 数	人 数
総 数	943	53,296	951	54,136	981	59,064	976	65,969	929	60,304
大 ホール	130	23,847	123	21,374	130	24,833	118	22,827	102	20,525
中 ホール	216	15,879	225	16,739	219	17,639	224	20,494	214	20,812
第1会議室	194	5,370	202	6,471	234	6,059	230	10,596	191	8,235
第2会議室	238	4,360	266	5,060	254	5,281	258	6,119	228	5,024
展 示 場	24	1,020	28	1,360	33	1,415	34	2,170	21	1,250
和 室	141	2,820	107	3,132	111	3,837	112	3,763	85	3,186
第3会議室	-	-	-	-	-	-	-	-	88	1,272

資料：西脇市民会館

(注) 平成24年10月より第3会議室増設に伴い、会議室は第1、第2、第3の三か所となった。

107. 西脇市勤労福祉センターの利用状況

(単位：件、人)

区 分	平成20年度		平成21年度		平成22年度		平成23年度		平成24年度	
	件 数	人 数	件 数	人 数	件 数	人 数	件 数	人 数	件 数	人 数
総 数	442	5,328	349	4,753	382	5,302	333	5,589	261	4,196
第1会議室	5	72	36	280	15	138	4	49	3	28
第2会議室	102	1,283	65	818	69	877	98	1,455	54	939
和 室	49	417	39	376	46	428	19	207	11	120
講 座 室	199	1,848	122	1,452	154	1,606	88	1,133	85	936
調 理 室	76	1,273	74	1,307	70	1,217	79	1,368	80	1,283
ホール	11	435	13	520	28	1,036	45	1,377	28	890

資料：西脇市勤労福祉センター

108. 図書館の利用状況

(単位：冊、人)

項 目	平成15年度	平成16年度	平成17年度	平成18年度	平成19年度	平成20年度	平成21年度	平成22年度	平成23年度	平成24年度
蔵 書 数	106,132	110,182	112,075	110,339	112,162	115,160	118,864	125,111	134,833	139,212
貸 出 冊 数	98,880	89,364	89,515	101,524	114,756	123,460	128,824	136,222	151,212	158,695
貸 出 人 数	28,752	26,313	26,348	29,328	31,027	31,453	30,911	30,220	32,591	32,492

資料：図書館

109. 郷土資料館の入館者数

(単位：人)

項 目	平成15年度	平成16年度	平成17年度	平成18年度	平成19年度	平成20年度	平成21年度	平成22年度	平成23年度	平成24年度
入 館 者 数	12,041	10,176	9,218	9,285	9,068	6,902	5,975	6,098	7,596	5,794

資料：郷土資料館

110. 西脇市立青年の家の利用状況

(単位：人)

年 度	宿 泊				宿 泊 以 外				グランド 使 用	野 外 使 用	自 主 事 業
	合 計	一 般	高校生・ 指 導 者	小・中 学 生	合 計	一 般	高校生・ 指 導 者	小・中 学 生			
平成15年度	5,653	783	2,197	2,673	3,600	1,606	554	1,440	2,955	1,362	266
16	6,669	1,295	2,726	2,648	2,972	1,000	754	1,218	3,267	1,302	308
17	6,972	981	2,934	3,057	4,357	1,648	863	1,846	3,480	1,969	439
18	7,417	1,384	2,962	3,071	3,724	1,392	692	1,640	3,219	1,872	454
19	8,593	2,432	2,692	3,469	5,322	2,588	1,178	1,556	2,693	2,378	522
20	6,694	1,066	2,313	3,315	4,201	1,572	488	2,141	2,890	1,874	451
21	6,254	895	2,426	2,933	3,584	978	666	1,940	2,984	1,539	466
22	6,956	1,263	2,578	3,115	4,695	1,464	562	2,669	3,898	1,967	438
23	7,361	1,383	2,871	3,107	4,294	1,558	495	2,241	3,848	1,625	389
24	6,446	1,236	2,353	2,857	4,110	1,496	429	2,185	4,122	1,591	402

資料：西脇市立青年の家

(注) 野外使用とは、テントサイト及び炊飯場使用をいう。

111. 文化・体育、公園施設の利用状況

(単位：件、人)

施 設 名	平成20年度		平成21年度		平成22年度		平成23年度		平成24年度	
	件 数	人 数	件 数	人 数	件 数	人 数	件 数	人 数	件 数	人 数
西 脇 公 園	1,144	18,590	982	16,801	1,022	16,283	1,043	16,845	1,004	17,355
野 球 場	113	9,364	95	8,367	100	8,007	95	8,451	103	9,259
テ ニ ス コ ー ト	849	7,125	733	6,550	813	6,894	891	7,595	837	7,372
す ば ー く 西 脇 (ゲートボール場)	182	2,101	154	1,884	109	1,382	57	799	64	724
西 脇 公 園 会 館	275	4,153	344	4,935	292	4,204	285	4,129	274	4,136
日 野 体 育 セ ン タ ー	748	9,813	751	8,226	671	7,335	798	9,493	627	8,274
天 神 池 ス ポ ー ツ セ ン タ ー	803	82,261	-	73,302	-	79,124	-	75,212	-	75,189
体 育 館	803	19,785	807	17,843	806	19,538	768	17,148	807	16,664
プ ー ル	-	62,476	-	55,459	-	59,586	-	58,064	-	58,525
黒 田 庄 体 育 セ ン タ ー	643	11,976	608	10,159	553	10,117	452	9,524	467	9,579
城 山 公 園 多 目 的 広 場	175	-	150	7,287	160	7,753	147	6,880	168	7,015
重 春 グ ラ ウ ン ド	455	-	451	13,336	425	15,968	402	16,581	406	15,894
市 原 グ ラ ウ ン ド	398	-	459	10,288	420	9,805	416	9,879	495	10,477
県 民 広 場	11	-	14	3,214	3	70	1	100	-	-
野 村 公 園 多 目 的 広 場	538	-	546	17,125	547	19,222	652	24,291	607	20,182
あ かね が 丘 グ ラ ウ ン ド	479	-	482	21,528	506	22,446	538	29,591	517	32,840
平 野 テ ニ ス コ ー ト	972	-	970	9,718	936	11,983	1,032	21,872	1,235	28,092
上 比 延 友 遊 農 村 公 園 グ ラ ウ ン ド	217	-	278	12,483	338	12,415	390	14,409	362	14,955
都 麻 の 郷 交 流 グ ラ ウ ン ド	259	-	325	23,313	315	35,576	301	28,389	262	25,272
黒 田 庄 グ ラ ウ ン ド	296	14,742	320	12,354	414	18,332	383	18,823	479	22,339
黒 田 庄 ふ れ あ い ス タ ジ ア ム	311	9,795	333	28,367	401	13,929	548	11,102	719	15,395
野 球 場	101	8,295	118	18,569	133	11,032	117	7,394	282	9,046
テ ニ ス コ ー ト	210	1,500	215	9,798	268	2,897	431	3,708	437	6,349
緑 風 台 古 窯 陶 芸 館	-	2,356	-	1,882	-	1,341	-	933	-	658
音 楽 ホ ー ル	104	8,179	119	7,597	133	9,263	176	13,487	180	11,846
黒 田 庄 ベ ー シ ッ ク ホ ー ル	327	8,496	326	9,534	310	12,929	271	10,601	267	9,959

資料：建設経済部都市住宅課、生涯学習課、郷土資料館

112. 西脇市岡之山美術館の入館者数

(単位：人)

年 度	総 数	大 人	大学・高校生	小・中学生
平成15年度	5,803	5,457	163	183
16	3,745	3,301	234	210
17	7,117	6,582	324	211
18	4,056	3,595	247	214
19	4,667	4,152	254	261
20	7,209	6,763	145	301
21	4,137	3,785	173	179
22	6,645	6,243	175	227
23	3,582	3,087	193	302
24	5,807	5,212	109	486

資料：岡之山美術館

113. にしわき経緯度地球科学館「テラ・ドーム」の入館者数

(単位：人)

年 度	入 館 者 数				天 体 観 測 会			
	合 計	大 人	学 生	小 人	合 計	大 人	学 生	小 人
平成15年度	14,004	7,935	288	5,781	2,722	1,129	44	1,549
16	14,908	8,262	451	5,385	1,253	417	10	826
17	15,270	8,656	399	6,215	1,118	447	27	644
18	15,026	8,624	274	6,128	1,440	639	11	790
19	16,173	8,224	321	7,628	1,194	474	62	658
20	13,991	7,899	313	5,779	2,089	797	2	1,290
21	14,522	8,362	349	5,811	1,858	809	52	997
22	14,222	8,073	269	5,880	2,011	846	63	1,102
23	15,045	8,520	381	6,144	1,758	781	77	900
24	15,683	8,818	359	6,506	1,411	633	41	737

資料：にしわき経緯度地球科学館「テラ・ドーム」

114. 西脇市日本のへそ日時計の丘公園オートキャンプ場の利用状況

(単位：人)

区 分	平成17年度	平成18年度	平成19年度	平成20年度	平成21年度	平成22年度	平成23年度	平成24年度
入 園 者 数	251,264	254,092	248,746	236,512	235,013	225,264	219,018	166,442

資料：建設経済部商工労政課

115. 西脇市日本のへそ日時計の丘公園フォルクスガーデンの利用状況

(単位：人)

区 分	平成17年度	平成18年度	平成19年度	平成20年度	平成21年度	平成22年度	平成23年度	平成24年度
入 園 者 数	22,648	18,271	15,802	14,907	16,720	16,048	12,733	14,197

資料：建設経済部商工労政課

116. あつまっ亭の利用状況

(単位：人)

区 分	平成17年度	平成18年度	平成19年度	平成20年度	平成21年度	平成22年度	平成23年度	平成24年度
入 場 者 数	9,520	7,380	6,155	5,831	5,065	6,637	6,521	6,233

資料：あつまっ亭

117. 学校給食の実施数

(単位：食)

学 校 別	平成 15年度	平成 16年度	平成 17年度	平成 18年度	平成 19年度	平成 20年度	平成 21年度	平成 22年度	平成 23年度	平成 24年度
総 数	812,930	783,108	813,835	809,938	797,831	779,135	738,434	751,554	736,783	713,786
西 脇 幼 稚 園	4,128	5,705	7,031	5,650	5,822	3,925	5,210	5,090	4,638	3,552
重 春 幼 稚 園	6,929	8,512	10,840	9,484	10,572	14,189	10,704	13,831	10,970	11,639
日 野 幼 稚 園	4,229	4,012	5,646	5,724	3,769	4,634	4,565	3,997	3,585	3,752
比 延 幼 稚 園	3,592	2,927	2,679	3,633	4,098	3,123	2,585	3,242	2,350	2,561
双 葉 幼 稚 園	454	407	435	419	500	510	391	460	520	396
芳 田 幼 稚 園	2,392	2,227	1,571	2,094	1,478	1,715	1,861	1,526	1,600	1,700
楠 丘 幼 稚 園	6,722	6,349	7,723	4,695	4,908	4,747	3,742	3,799	3,377	3,359
桜 丘 幼 稚 園	6,000	5,946	5,892	4,340	4,634	4,260	4,264	4,533	3,675	3,365
西 脇 小 学 校	133,153	126,382	128,148	130,489	129,380	125,754	109,924	108,552	98,269	90,690
重 春 小 学 校	135,973	131,944	143,299	150,765	149,626	146,454	147,757	154,239	159,604	157,130
日 野 小 学 校	77,612	73,819	74,689	75,048	71,786	66,290	61,843	62,697	59,902	54,016
比 延 小 学 校	49,255	48,008	48,503	45,830	44,493	45,159	41,612	40,957	42,706	40,202
双 葉 小 学 校	10,508	9,271	9,548	7,599	7,237	6,917	6,632	7,154	6,911	7,770
芳 田 小 学 校	31,251	30,264	29,595	28,572	26,766	23,990	21,782	21,996	20,198	20,719
楠 丘 小 学 校	57,489	53,019	52,764	53,319	51,053	48,761	45,091	42,958	41,172	37,492
桜 丘 小 学 校	44,144	42,612	44,513	42,718	41,086	40,071	37,896	37,362	35,652	33,245
西 脇 中 学 校	85,123	85,294	88,815	91,242	91,528	88,168	87,497	87,089	89,992	89,756
西 脇 東 中 学 校	32,262	29,142	28,127	28,094	27,368	27,321	25,764	25,381	23,467	21,327
西 脇 南 中 学 校	67,889	65,508	68,227	64,010	68,355	70,603	71,851	78,375	80,310	82,236
黒 田 庄 中 学 校	48,874	47,661	51,386	52,215	49,368	48,764	43,851	44,133	42,981	43,845
西 脇 学 校 給 食 セ ン タ ー	3,258	2,739	2,821	2,794	2,682	2,436	2,326	2,671	3,185	3,370
黒 田 庄 学 校 給 食 セ ン タ ー	1,693	1,360	1,583	1,204	1,322	1,344	1,286	1,512	1,719	1,664

資料：西脇学校給食センター、黒田庄学校給食センター

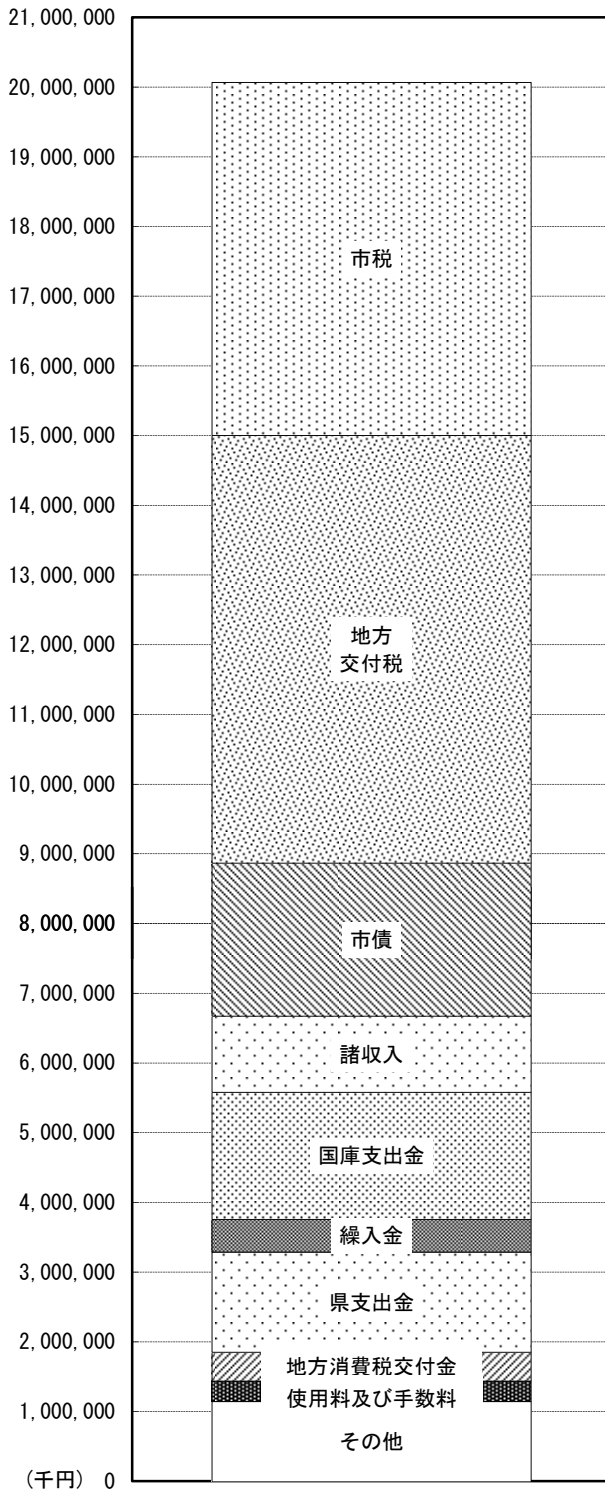
15 治安・災害

- 118. 犯罪の発生件数及び検挙数
- 119. 交通事故と安全施設
- 120. 年別交通人身事故発生状況
- 121. 自動車運転免許証所持状況
- 122. 火災発生件数
- 123. 原因別火災発生件数
- 124. 事故別救急出動状況

16 行 財 政

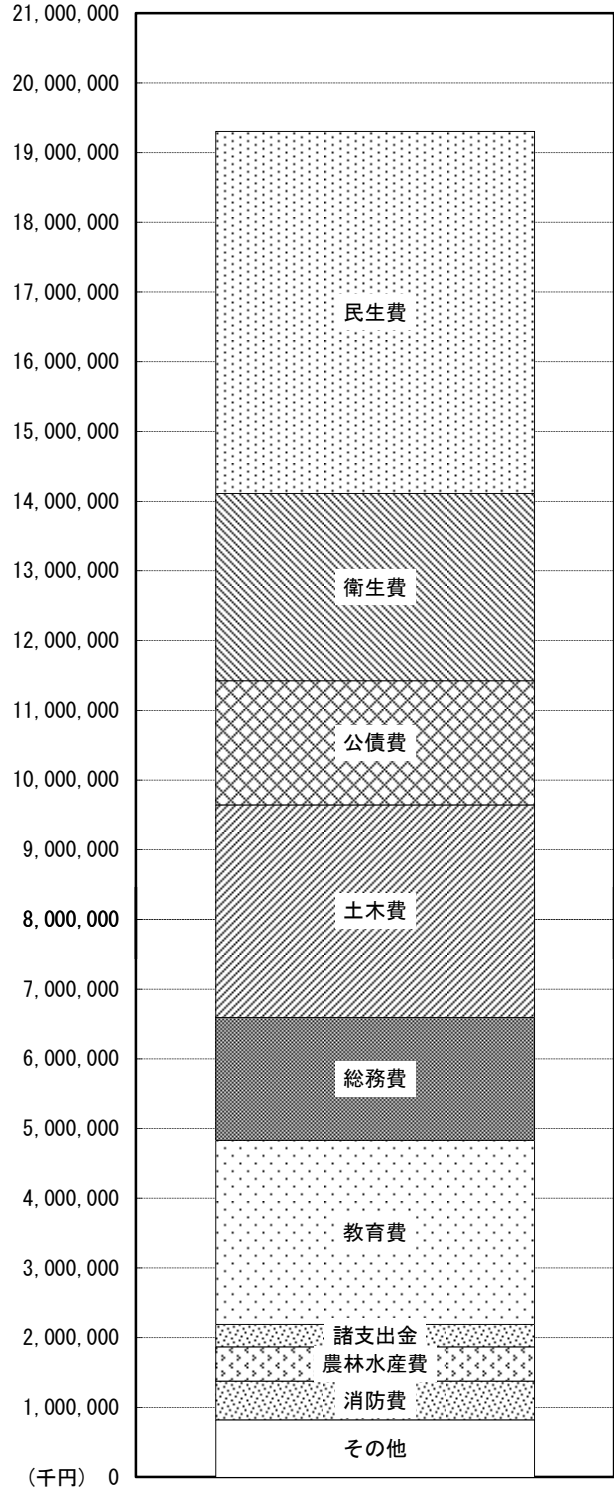
- 125. 一般会計決算状況
- 126. 特別会計別決算状況
- 127. 企業会計別決算状況
- 128. 職種別職員数の推移
- 129. 市議会議員数

平成24年度歳入状況



科 目	金額(千円)
市 税	5,066,322
地 方 交 付 税	6,132,776
市 債	2,196,191
諸 収 入	1,094,840
国 庫 支 出 金	1,821,520
繰 入 金	467,210
県 支 出 金	1,439,817
地方消費税交付金	413,437
使用料及び手数料	291,882
そ の 他	1,145,762

平成24年度歳出状況



科 目	金額(千円)
民 生 費	5,197,426
衛 生 費	2,686,165
公 債 費	1,780,054
土 木 費	3,047,180
総 務 費	1,766,532
教 育 費	2,639,969
諸 支 出 金	319,748
農 林 水 産 業 費	492,083
消 防 費	554,263
そ の 他	824,913

125. 一般会計決算状況

(単位：千円)

科 目	平成17年度	平成18年度	平成19年度	平成20年度	平成21年度	平成22年度	平成23年度	平成24年度
歳入計	18,531,604	16,597,589	17,653,483	17,375,054	19,015,999	19,172,442	19,345,244	20,069,757
市 税	5,710,864	5,733,413	5,878,853	5,922,311	5,650,431	5,168,822	5,253,221	5,066,322
地方譲与税	375,722	532,160	212,528	189,567	177,411	172,500	168,319	157,313
利子割交付金	29,566	20,432	26,228	25,260	22,624	20,147	15,994	14,368
配当割交付金	19,521	27,952	31,490	13,373	10,989	12,938	14,243	14,545
株式等譲渡所得割交付金	27,913	25,335	21,248	4,567	4,440	4,261	3,284	3,302
地方消費税交付金	431,925	453,194	443,707	423,547	445,822	445,056	421,961	413,437
ゴルフ場利用税交付金	86,211	86,524	91,561	82,818	91,815	81,678	63,965	62,732
自動車取得税交付金	139,771	167,836	121,961	121,152	67,119	56,944	52,821	56,702
地方特例交付金	144,037	109,698	34,237	66,655	74,806	83,331	77,357	23,839
地方交付税	4,289,903	4,541,200	4,393,631	4,662,181	5,298,059	5,630,237	5,857,758	6,132,776
交通安全対策特別交付金	9,787	9,824	9,187	8,347	8,676	8,562	8,362	8,749
分担金及び負担金	363,212	355,946	338,577	312,479	331,863	286,628	297,088	321,341
使用料及び手数料	347,892	359,435	355,485	334,999	306,572	300,250	301,890	291,882
国庫支出金	1,150,975	703,057	887,109	853,007	1,990,254	1,969,678	1,692,456	1,821,520
県 支 出 金	1,027,770	958,321	1,043,226	1,146,339	1,133,057	1,188,839	1,207,142	1,439,817
財 産 収 入	44,233	67,730	64,730	70,471	56,225	113,277	412,059	58,598
寄 附 金	5,082	30	-	21,362	9,574	13,598	62,180	11,655
繰 入 金	626,890	111,641	610,793	435,075	250,899	250,961	240,994	467,210
繰 越 金	137,806	114,117	190,929	134,934	117,462	247,273	234,086	412,618
諸 収 入	1,570,924	1,316,144	1,307,929	1,336,460	1,389,074	1,196,948	1,091,776	1,094,840
市 債	1,991,600	903,600	1,590,074	1,210,150	1,578,827	1,920,514	1,868,288	2,196,191
歳 出 計	18,317,487	16,006,660	17,398,549	17,177,592	18,268,726	18,538,356	18,632,626	19,308,333
議 会 費	191,464	185,453	182,194	184,050	159,784	176,611	226,479	203,759
総 務 費	2,496,156	1,862,546	2,050,605	1,692,593	2,898,853	2,460,164	2,348,194	1,766,532
民 生 費	3,894,509	3,771,077	3,929,373	4,028,697	4,242,743	4,941,153	5,251,129	5,197,426
衛 生 費	2,383,674	2,444,566	2,844,042	3,036,355	3,005,907	2,632,037	2,719,319	2,686,165
労 働 費	261,066	244,562	255,148	353,712	364,161	349,893	369,875	240,693
農 林 水 産 業 費	1,061,681	1,089,247	1,099,416	1,364,795	782,233	507,175	555,003	492,083
商 工 費	252,289	201,904	409,252	440,673	481,119	864,496	440,009	370,734
土 木 費	2,863,778	1,745,940	1,783,562	2,008,308	2,477,813	2,236,457	2,393,445	3,047,180
消 防 費	595,275	511,864	1,171,262	511,969	505,049	627,368	597,925	554,263
教 育 費	1,782,449	1,487,054	1,363,347	1,339,066	1,344,586	1,708,683	1,508,963	2,639,969
災 害 復 旧 費	18,105	1,784	-	-	1,779	27,475	53,292	9,727
公 債 費	1,779,831	1,810,719	1,834,033	1,884,782	1,677,453	1,591,082	1,661,783	1,780,054
諸 支 出 金	737,210	649,944	476,315	332,592	327,246	415,762	507,210	319,748

資料：総務部財政課

126. 特別会計別決算状況

(単位：千円)

科	目	平成17年度	平成18年度	平成19年度	平成20年度	平成21年度	平成22年度	平成23年度	平成24年度
合 計	歳入	16,548,434	15,516,413	15,753,120	12,613,778	9,898,448	9,848,517	10,150,242	10,770,636
	歳出	16,504,322	15,422,237	15,626,256	12,266,795	9,696,978	9,822,947	10,062,535	10,527,443
国民健康保険	歳入	4,538,872	4,647,818	4,947,985	4,835,942	5,203,440	5,121,732	5,174,936	5,415,316
	歳出	4,473,250	4,643,896	4,937,136	4,811,644	5,036,326	5,112,133	5,119,454	5,199,902
老人保健医療事業	歳入	4,124,284	3,906,023	4,009,995	417,937	9,198	169	-	-
	歳出	4,175,785	3,894,516	3,972,228	409,108	9,301	169	-	-
後期高齢者医療	歳入	-	-	-	393391	403084	427,071	436,886	479,485
	歳出	-	-	-	371066	393938	417,746	426,238	466,802
学校給食センター	歳入	357,390	337,663	334,452	331,335	339,898	329,295	318,330	320,061
	歳出	357,390	337,663	334,452	331,335	339,898	329,295	318,330	320,061
下 水 道	歳入	3,093,983	2,073,526	1,744,217	1,760,099	-	-	-	-
	歳出	3,080,130	2,067,068	1,735,167	1,560,678	-	-	-	-
黒田庄地区下水道	歳入	422093	408431	401,979	380,184	-	-	-	-
	歳出	422,093	408431	401,979	379,184	-	-	-	-
生活排水処理施設	歳入	693,045	641,400	682,749	671,849	-	-	-	-
	歳出	693,045	641,400	682,749	629,706	-	-	-	-
老人保健施設	歳入	480,183	463,017	471,588	471,587	456,337	455,379	464,655	447,304
	歳出	480,183	463,017	471,588	471,587	456,337	455,379	464,655	447,304
公 営 墓 地	歳入	10,122	7,200	4,710	9,776	7,811	13,324	12,938	5,650
	歳出	2,350	2,869	2,674	2,672	5,230	13,069	12,938	5,650
介 護 保 険	歳入	2,718,792	2,899,525	2,944,074	3,164,872	3,356,782	3,442,823	3,572,057	3,767,845
	歳出	2,710,426	2,831,567	2,892,456	3,122,553	3,340,868	3,439,618	3,556,750	3,752,749
茜が丘宅地供給事業	歳入	109,670	131,810	211,371	186,806	121,898	58,724	170,440	334,975
	歳出	109,670	131,810	195,827	177,262	115,080	55,538	164,170	334,975

資料：総務部財政課

127. 企業会計別決算状況

(単位：千円)

科 目	平成17年度	平成18年度	平成19年度	平成20年度	平成21年度	平成22年度	平成23年度	平成24年度		
合 計	収益の収入	6,568,207	6,274,163	6,073,680	6,782,300	8,760,636	9,761,919	9,992,658	10,285,068	
	収益の支出	6,502,281	6,438,835	6,675,787	7,062,146	10,289,277	9,874,581	10,076,621	10,099,786	
	資本の収入	3,023,222	2,038,864	6,242,270	2,764,970	3,843,177	1,531,001	1,529,569	1,918,510	
	資本の支出	4,066,045	2,439,004	7,153,289	3,325,027	4,933,060	2,599,645	2,526,495	3,151,695	
水事会	道業計	収益の収入	845,019	911,374	905,469	886,412	873,651	963,427	1,041,716	1,015,587
	道業計	収益の支出	790,156	863,756	866,106	850,183	938,477	960,718	995,549	991,380
	道業計	資本の収入	893,686	852,514	200,854	634,463	327,708	241,760	115,619	86,252
	道業計	資本の支出	1,365,112	1,026,256	705,235	892,847	666,089	448,858	285,000	392,748
簡易水道会	水業計	収益の収入	38,201	37,199	36,388	34,874	35,904	40,734	44,476	44,320
	水業計	収益の支出	31,937	27,114	27,786	27,789	25,766	26,381	25,473	24,368
	水業計	資本の収入	15,857	16,710	46,900	126	105	0	21,563	11,885
	水業計	資本の支出	18,973	20,367	58,548	1,367	4,679	1,736	26,384	22,360
下水道会	水道業計	収益の収入	-	-	-	-	1,708,168	1,759,951	1,781,579	1,758,002
	水道業計	収益の支出	-	-	-	-	1,761,775	1,721,997	1,749,598	1,728,932
	水道業計	資本の収入	-	-	-	-	917,236	567,287	745,462	1,054,704
	水道業計	資本の支出	-	-	-	-	1,602,245	1,300,049	1,453,238	1,780,176
病事会	院業計	収益の収入	5,684,987	5,325,590	5,131,823	5,861,014	6,142,913	6,997,807	7,124,887	7,467,159
	院業計	収益の支出	5,680,188	5,547,965	5,781,895	6,184,174	7,563,259	7,165,485	7,306,001	7,355,106
	院業計	資本の収入	2,113,679	1,169,640	5,994,516	2,130,381	2,598,128	721,954	646,925	765,669
	院業計	資本の支出	2,681,960	1,392,381	6,389,506	2,430,813	2,660,047	849,002	761,873	956,411

資料：総務部財政課

128. 職種別職員数の推移

(単位：人)

区 分	職 員 数							増 減 25-24
	平成19年度	平成20年度	平成21年度	平成22年度	平成23年度	平成24年度	平成25年度	
総 数	700	671	653	662	666	674	690	16
一 般 行 政 職	273	255	244	248	246	241	235	△ 6
税 務 職	21	18	17	17	16	15	15	0
医 師 職	35	32	34	34	40	43	51	8
医 療 技 術 職	53	53	54	54	56	60	62	2
看 護 職	221	224	226	235	246	257	272	15
福 祉 職	1	1	1	1	1	1	1	0
企 業 職	15	13	12	11	10	10	9	△ 1
技 能 労 務 職	44	41	35	35	28	24	23	△ 1
教 育 職	31	28	24	21	17	17	16	△ 1
社 教 主 事 等	6	6	6	6	6	6	6	0

資料：総務部総務課（各年4月1日現在）

129. 市議会議員数

(単位：人)

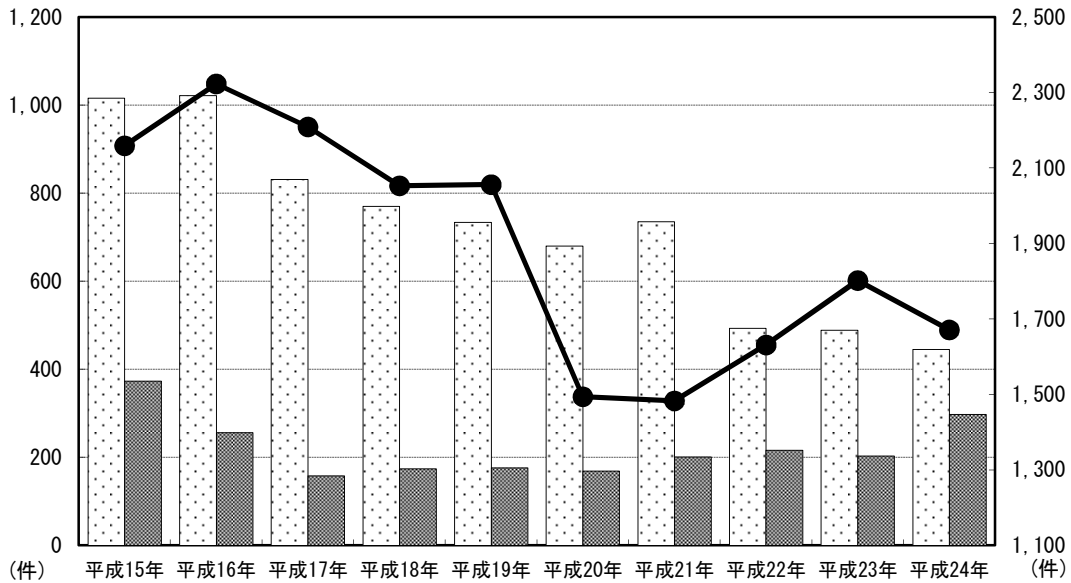
区	分	平成18年	平成19年	平成20年	平成21年	平成22年	平成23年	平成24年	平成25年
定	数	20	20	20	20	18	18	18	16
現	在	19	19	18	18	18	18	18	16
	公明党	1	1	1	1	2	2	2	1
	自由民主党	1	1	-	-	-	-	-	-
	内訳 日本共産党	1	1	1	1	1	1	1	1
	無所属	16	16	16	16	15	15	15	14

資料：議会事務局

(各年3月31日現在。ただし平成18年は12月1日現在。平成19年は3月1日現在。平成25年は12月1日現在。)

(注) 政党名は50音順。

犯罪発生件数、検挙件数及び交通事故発生件数



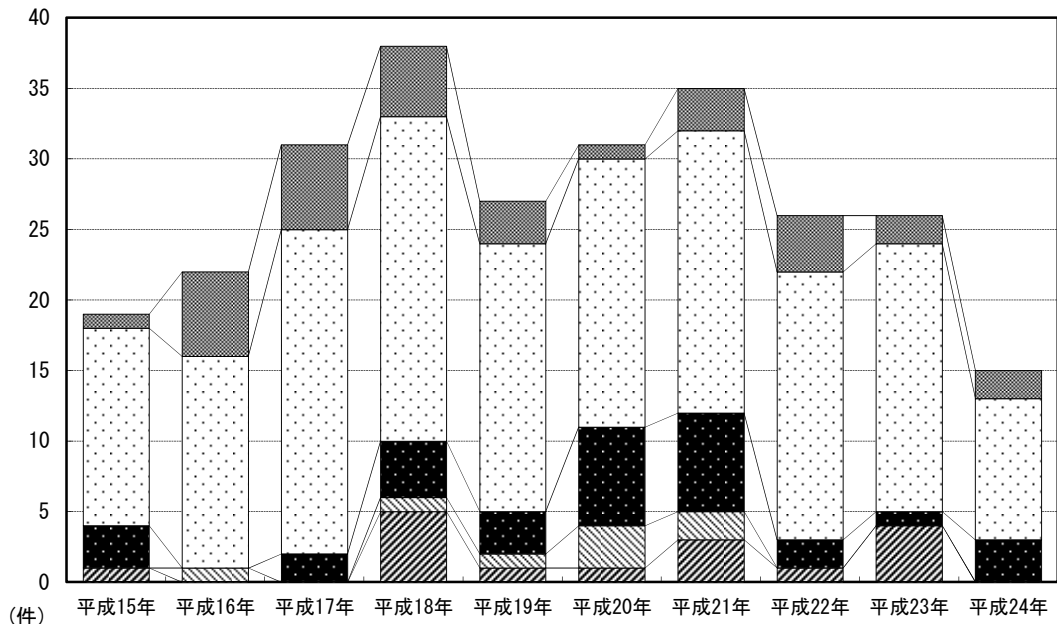
(件) 平成15年 平成16年 平成17年 平成18年 平成19年 平成20年 平成21年 平成22年 平成23年 平成24年 (件)

..... 犯罪発生
 犯罪検挙
 ●— 交通事故

	平成15年	平成16年	平成17年	平成18年	平成19年	平成20年	平成21年	平成22年	平成23年	平成24年
犯罪発生	1,016	1,022	831	770	734	680	735	493	489	445
犯罪検挙	373	256	158	174	176	169	201	216	203	298
交通事故	2,159	2,323	2,209	2,053	2,056	1,494	1,483	1,631	1,802	1,671

1. 犯罪発生数は西脇市、多可町の数を計上。
2. 交通事故について、平成19年以前は、西脇市・多可町の数を計上。
平成20年以降は、西脇市のみを計上。

原因別火災発生件数



(件) 平成15年 平成16年 平成17年 平成18年 平成19年 平成20年 平成21年 平成22年 平成23年 平成24年

▨ たばこ
 ▧ たきび
 放火
 その他
 不明・調査中

	平成15年	平成16年	平成17年	平成18年	平成19年	平成20年	平成21年	平成22年	平成23年	平成24年
たばこ	1	-	-	5	1	1	3	1	4	-
たきび	-	1	-	1	1	3	2	-	-	-
放火	3	-	2	4	3	7	7	2	1	3
その他	14	15	23	23	19	19	20	19	19	10
不明・調査中	1	6	6	5	3	1	3	4	2	2

118. 犯罪の発生件数及び検挙数

(単位：件)

項 目	平成15年	平成16年	平成17年	平成18年	平成19年	平成20年	平成21年	平成22年	平成23年	平成24年	
総 数	発生件数	1,016	1,022	831	770	734	680	735	493	489	445
	検挙件数	373	256	158	174	176	169	201	216	203	293
	検挙人員	104	130	99	86	128	128	148	139	104	68
凶 悪 犯	発生件数	1	3	-	6	6	4	2	1	1	4
	検挙件数	1	2	2	3	5	2	4	1	0	3
	検挙人員	1	3	3	1	5	-	2	1	0	3
粗 暴 犯	発生件数	10	25	27	51	30	23	26	18	20	29
	検挙件数	5	16	22	27	27	20	24	18	12	20
	検挙人員	5	17	23	26	18	22	26	17	12	17
窃 盗	発生件数	833	766	574	512	530	476	535	359	353	298
	検挙件数	340	191	85	120	108	111	142	160	156	241
	検挙人員	82	64	45	40	86	81	91	86	64	38
知 能 犯	発生件数	14	38	47	34	28	37	22	13	15	19
	検挙件数	2	9	4	3	8	12	13	7	7	3
	検挙人員	2	9	4	4	9	9	10	6	9	3
風 俗 犯	発生件数	4	2	4	5	2	1	4	2	3	3
	検挙件数	4	1	2	2	3	1	1	3	1	1
	検挙人員	-	-	2	1	2	1	3	3	1	2
そ の 他 の 刑 法 犯	発生件数	154	188	179	162	138	139	146	100	97	92
	検挙件数	21	37	43	19	25	23	17	27	27	25
	検挙人員	14	37	22	14	8	15	16	26	18	5

資料：西脇警察署

- (注) 1. 本表は発生地主義による。
 2. 粗暴犯は、凶器準備集合（集結）罪を含まない。
 3. 数値は西脇市、多可町の数を計上。

119. 交通事故と安全施設

(単位：件、人、個、橋)

項 目	平成15年	平成16年	平成17年	平成18年	平成19年	平成20年	平成21年	平成22年	平成23年	平成24年
総 数	2,194	2,159	2,323	2,053	2,053	1,494	1,483	1,631	1,802	1,671
発生件数										
物件損害	1,718	1,865	1,823	1,668	1,669	1,201	1,190	1,359	1,464	1,412
人身事故	441	458	386	385	387	293	293	272	338	259
重 傷 者	542	583	466	473	457	369	381	370	429	346
死 者	7	3	11	12	4	2	3	2	0	1
信 号 機 数	119	120	123	123	124	82	83	83	83	83
歩 道 橋 数	13	13	10	12	12	12	12	12	12	12

資料：西脇警察署

- (注) 1. 平成19年以前は、西脇市・多可町の数を計上。平成20年以降は、西脇市のみの数を計上。
 2. 死者数については、発生人員を示す数値。

120. 年別交通人身事故発生状況

(単位：件、人)

区 分	平成15年	平成16年	平成17年	平成18年	平成19年	平成20年	平成21年	平成22年	平成23年	平成24年
事 故 件 数	292	329	281	286	295	293	293	272	338	259
死 傷 者 数	359	417	346	368	356	371	384	372	429	347
内 死 者 数	3	-	8	6	2	2	3	2	0	1

資料：福祉生活部生活環境課

- (注) 平成17年以降は新「西脇市」のデータ。

121. 自動車運転免許所持状況

(単位：人)

区 分	平成15年	平成16年	平成17年	平成18年	平成19年	平成20年	平成21年	平成22年	平成23年	平成24年
実 免 許 所 持 者	45,767	46,179	45,958	45,868	45,886	29,743	45,563	45,325	45,167	45,031
総 数	60,934	61,691	61,667	42,407	42,590	27,660	42,563	42,544	44,050	44,002
大 型	3,249	3,530	3,532	3,004	3,048	1,906	2,986	2,960	2,935	2,895
普 通	42,234	42,851	42,848	39,097	39,256	25,576	39,356	37,047	39,419	39,536
一 般 大 型 特 殊	1,001	1,017	1,019	2	2	-	-	2	-	-
け ん 引	451	478	477	-	-	-	-	-	-	-
二 輪	13,883	13,718	13,695	290	271	173	213	199	185	171
小 型 特 殊	116	97	96	14	13	5	8	7	5	5
二 種	1,816	1,753	1,746	1,356	1,305	803	1,232	1,176	1,117	1,029
原 付	14,520	14,283	14,258	2,105	1,991	1,280	1,768	1,605	1,506	1,395

資料：西脇警察署

(注) 1. 平成20年は、西脇市のみの数を計上。その他は西脇市・多可町の数を計上

2. 運転免許における自動車等の種類が、平成16年6月9日改正道路交通法の公布により平成19年6月2日に新たに施行されたため、平成18年以降は按分した数字となっている。

122. 火災発生件数

区 分	単 位	平成16年	平成17年	平成18年	平成19年	平成20年	平成21年	平成22年	平成23年	平成24年
火 災 件 数	件	22	31	38	27	31	35	26	26	15
焼 損 面 積	建 物	3,082	361	1,703	1,433	877	358	554	286	898
	山 林 原 野	7	-	36	2,317	1	5	6	307	-
り 災 状 況	棟 数	19	18	31	28	21	21	17	15	13
	世 帯 数	8	5	15	15	12	6	10	7	9
	人 員	22	20	34	37	30	18	29	27	27
死 傷 者	傷 者	2	3	6	3	6	-	2	1	4
	死 者	-	3	2	1	-	1	2	-	1
損 害 額	万円	20,596	3,893	9,730	5,892	12,311	3,419	3,570	17,242	38,136
消 防 従 事 者	消 防 職 員	79	78	78	78	76	78	79	42	40
	消 防 団 員	695	1,021	1,016	1,025	1,025	1,022	1,002	974	926
消 防 車 台 数	組 合	3	3	3	3	3	3	4	2	2
	消 防 団	15	18	18	18	18	18	17	17	17
屈 折 は し ご 付 消 防 車 数	台	1	1	1	-	-	-	-	-	-
は し ご 付 消 防 車 数	台	-	-	-	1	1	1	1	1	1
救 助 工 作 車	台	1	1	1	1	1	1	1	1	1
ポ ン プ 台 数	組 合	1	1	1	1	1	1	1	1	1
	(小 型) 消 防 団	28	41	41	41	41	41	40	40	40
救 急 車 台 数	台	6	6	6	6	6	6	6	3	3

資料：北はりま消防本部西脇消防署、防災対策課

(注) 1. 火災関係は西脇市管内分、職員及び車両台数は平成22年まではにしたか消防本部の数、平成23年は西脇消防署の数。

(注) 2. 平成17年は旧西脇市と旧黒田庄町の合計。平成18年から新「西脇市」のデータ。

123. 原因別火災発生件数

(単位：件)

区 分	平成15年	平成16年	平成17年	平成18年	平成19年	平成20年	平成21年	平成22年	平成23年	平成24年
総 数	31	19	22	38	27	31	35	26	26	15
たばこ	1	-	-	5	1	1	3	1	4	-
たきび	-	1	-	1	1	3	2	-	-	-
火あそび	-	1	-	4	-	1	3	2	1	-
ころ	1	1	1	2	2	2	1	2	2	3
放 火	3	-	2	4	3	7	7	2	1	3
焼 却 炉	-	-	-	-	-	-	-	1	1	-
ス ト ー ブ	1	-	-	3	3	-	2	1	-	1
放 火 の 疑 い	1	2	4	1	-	-	3	-	2	1
マ ッ チ ・ ラ イ タ ー	-	-	-	1	-	1	-	-	-	-
電 気 機 器	1	1	-	1	-	1	-	1	-	-
電 灯 ・ 電 話 等 の 配 線	2	-	1	-	-	-	1	-	2	1
そ の 他	8	10	17	11	14	14	10	12	11	4
不 明 ・ 調 査 中	1	6	6	5	3	1	3	4	2	2

資料：北はりま消防本部西脇消防署

(注) 西脇市管内分。

124. 事故別救急出動状況

(単位：件)

区 分	平成15年	平成16年	平成17年	平成18年	平成19年	平成20年	平成21年	平成22年	平成23年	平成24年
総 数	1,139	1,162	1,306	1,438	1,540	1,622	1,542	1,680	1,700	1,806
火 災	-	2	7	5	1	4	-	-	1	3
自 然 災 害	-	2	-	-	-	-	-	-	-	-
水 難	-	-	1	-	2	-	2	1	1	-
交 通	187	208	205	193	175	183	179	165	190	211
労 働 災 害	20	31	28	19	27	24	21	13	22	25
運 動 競 技	5	4	15	1	4	7	3	6	11	3
一 般 負 傷	163	178	159	196	226	227	191	240	240	259
加 害	10	10	14	8	8	6	9	6	7	10
自 損 行 為	18	11	15	27	26	21	23	22	21	19
急 病	604	584	721	859	906	951	921	995	1,030	1,095
そ の 他	132	132	141	130	165	199	193	232	177	181
転 院	129	132	141	129	163	197	190	230	175	175
そ の 他	3	-	-	1	2	2	3	2	2	6

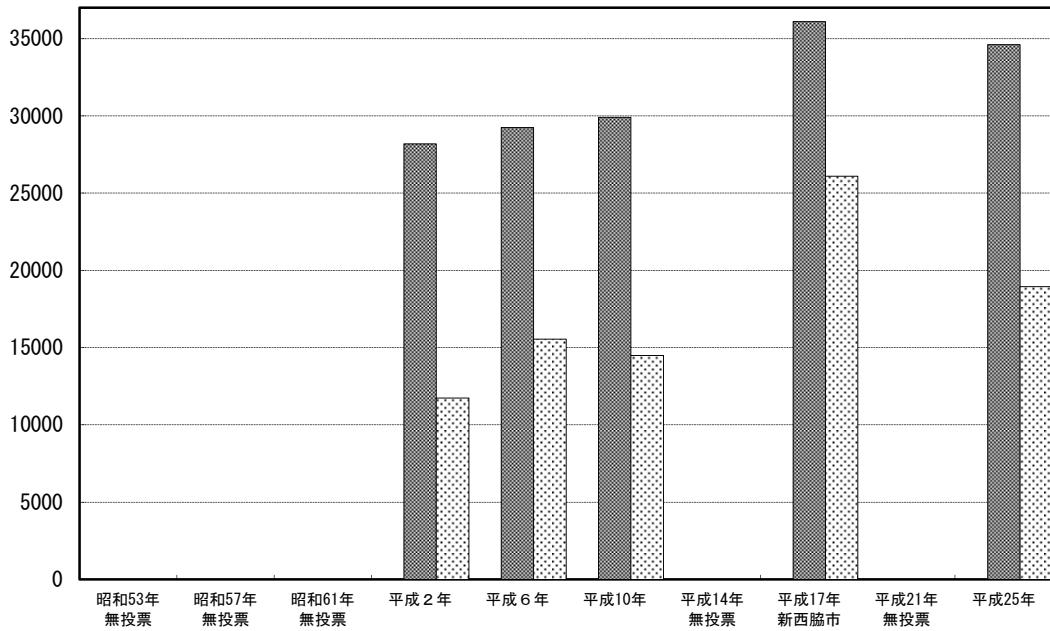
資料：北はりま消防本部西脇消防署

(注) 西脇市管内分。

17 選 挙

- 130. 西脇市長選挙投票状況
- 131. 西脇市議会議員選挙投票状況
- 132. 兵庫県知事選挙投票状況
- 133. 兵庫県議会議員選挙投票状況
- 134. 衆議院議員選挙投票状況
- 135. 参議院議員選挙投票状況

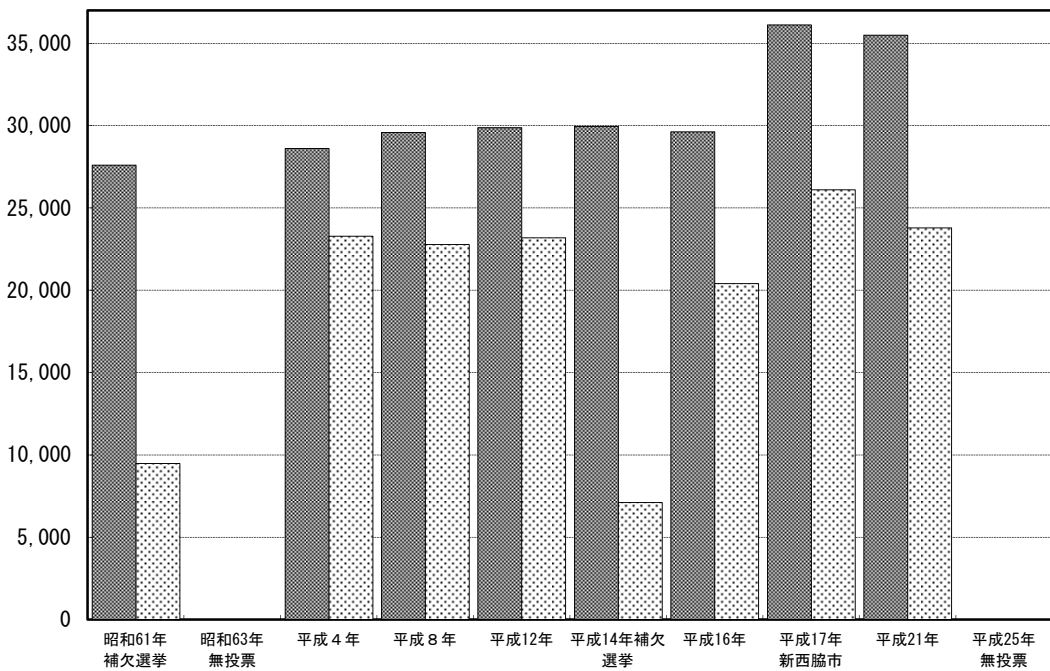
西脇市長選挙投票状況



	昭和53年 無投票	昭和57年 無投票	昭和61年 無投票	平成2年	平成6年	平成10年	平成14年 無投票	平成17年 新西脇市	平成21年 無投票	平成25年
有権者数	-	-	-	28,199	29,264	29,921	-	36,114	-	34,633
投票者数	-	-	-	11,748	15,553	14,496	-	26,105	-	18,956

(注) 平成17年以降は新「西脇市」のデータ

西脇市議会議員選挙投票状況



	昭和61年 補欠選挙	昭和63年 無投票	平成4年	平成8年	平成12年	平成14年 補欠選挙	平成16年	平成17年 新西脇市	平成21年	平成25年 無投票
有権者数	27,608	-	28,612	29,595	29,877	29,949	29,629	36,114	35,506	-
投票者数	9,480	-	23,295	22,777	23,200	7,112	20,402	26,104	23,796	-

(注) 平成17年以降は新「西脇市」のデータ

130. 西脇市長選挙投票状況

(単位：人、%)

施行年月日	当日有権者数			投票者数			投票率		
	総数	男	女	総数	男	女	総数	男	女
昭和31年4月20日	20,081	8,661	11,420	17,986	7,873	10,113	89.57	90.90	88.56
昭和33年2月16日	21,306	9,191	12,115	14,140	6,413	7,727	66.37	69.77	63.78
昭和37年2月11日	23,667	9,855	13,812	13,877	5,973	7,904	58.63	60.61	57.23
昭和41年2月13日	24,375	10,581	13,794	14,297	6,324	7,973	58.65	59.77	57.80
昭和45年2月11日	24,682	11,075	13,607	14,777	6,673	8,104	59.87	60.25	59.56
昭和49年2月10日	25,646	11,739	13,907	16,626	7,711	8,915	64.83	65.69	64.10
昭和53年2月5日				無	投	票			
昭和57年2月7日				無	投	票			
昭和61年2月9日				無	投	票			
平成2年2月4日	28,199	13,243	14,956	11,748	5,510	6,238	41.66	41.61	41.71
平成6年2月6日	29,264	13,890	15,374	15,553	7,186	8,367	53.15	51.74	54.42
平成10年2月1日	29,921	14,224	15,697	14,496	6,714	7,782	48.45	47.20	49.58
平成14年2月3日				無	投	票			
平成17年11月13日	36,114	17,179	18,935	26,105	12,045	14,060	72.28	70.11	74.25
平成21年10月25日				無	投	票			
平成25年10月27日	34,633	16,390	18,243	18,956	8,714	10,242	54.73	53.17	56.14

資料：選挙管理委員会

(注) 平成17年11月13日以降は新「西脇市」のデータ。

131. 西脇市議会議員選挙投票状況

(単位：人、%)

施行年月日	当日有権者数			投票者数			投票率		
	総数	男	女	総数	男	女	総数	男	女
昭和27年4月30日	17,020	7,334	9,686	16,457	7,114	9,343	96.69	97.00	96.46
昭和31年4月20日	20,081	8,661	11,420	17,986	7,873	10,113	89.57	90.90	88.56
昭和35年4月24日	23,070	9,789	13,281	21,221	9,126	12,095	91.99	93.23	91.07
昭和39年4月24日	24,735	10,413	14,322	22,675	9,640	13,035	91.67	92.58	91.01
昭和43年4月21日	24,109	10,667	13,442	21,752	9,731	12,021	90.22	91.23	89.43
昭和47年4月23日	25,205	11,397	13,808	22,833	10,280	12,553	90.59	90.20	90.91
昭和51年4月25日	25,775	11,907	13,868	23,623	10,836	12,787	91.65	91.01	92.21
(補選) 昭和53年2月5日	26,008	12,098	13,910	15,370	7,181	8,189	59.10	59.36	58.87
昭和55年4月20日	26,329	12,280	14,049	23,248	10,687	12,561	88.30	87.03	89.41
昭和59年4月22日	27,109	12,678	14,431	24,108	11,071	13,037	88.93	87.32	90.34
(補選) 昭和61年2月9日	27,608	12,948	14,660	9,480	4,465	5,015	34.34	34.48	34.21
昭和63年4月24日				無	投	票			
平成4年4月19日	28,612	13,480	15,132	23,295	10,643	12,652	81.42	78.95	83.61
平成8年4月21日	29,595	14,061	15,534	22,777	10,479	12,298	76.96	74.53	79.17
平成12年4月23日	29,877	14,220	15,657	23,200	10,703	12,497	77.65	75.27	79.82
(補選) 平成14年2月3日	29,949	14,265	15,684	7,112	3,390	3,722	23.75	23.76	23.73
平成16年4月25日	29,629	14,121	15,508	20,402	9,419	10,983	68.86	66.70	70.82
平成17年11月13日	36,114	17,179	18,935	26,104	12,044	14,060	72.28	70.11	74.25
平成21年10月25日	35,506	16,856	18,650	23,796	10,999	12,797	67.02	65.25	68.62
平成25年10月27日				無	投	票			

資料：選挙管理委員会

(注) 平成17年11月13日以降は新「西脇市」のデータ。

132. 兵庫県知事選挙投票状況

(単位：人、%)

施行年月日	当日有権者数			投票者数			投票率		
	総数	男	女	総数	男	女	総数	男	女
昭和33年12月7日	21,060	9,088	11,972	12,164	5,527	6,637	57.76	60.82	55.44
昭和37年11月24日	23,099	9,745	13,354	12,475	5,691	6,784	54.01	58.40	50.80
昭和41年11月20日	23,007	9,947	13,060	13,257	5,986	7,271	57.62	60.18	55.67
昭和45年11月15日	25,311	11,331	13,980	13,685	6,456	7,229	54.07	56.98	51.71
昭和49年11月3日	25,947	11,898	14,049	16,962	7,960	9,002	65.37	66.90	64.08
昭和53年10月29日	26,216	12,194	14,022	13,390	6,377	7,013	51.08	52.30	50.01
昭和57年10月31日	27,137	12,695	14,442	14,566	6,728	7,838	53.68	53.00	54.27
昭和61年10月26日	27,599	12,928	14,671	10,816	5,081	5,735	39.19	39.30	39.09
平成2年10月28日	28,386	13,351	15,035	12,302	5,648	6,654	43.34	42.30	44.26
平成6年10月30日	29,370	13,946	15,424	14,418	6,529	7,889	49.09	46.82	51.15
平成10年10月25日	29,924	14,242	15,682	14,571	6,718	7,853	48.69	47.17	50.08
平成13年7月29日	29,827	14,194	15,633	16,611	7,868	8,743	55.69	55.43	55.93
平成17年7月3日	29,616	14,103	15,513	10,826	5,114	5,712	36.55	36.26	36.82
平成21年7月5日	35,399	16,813	18,586	15,642	7,293	8,349	44.19	43.38	44.92
平成25年7月21日	34,667	16,423	18,244	19,539	9,239	10,300	56.36	56.26	56.46

資料：選挙管理委員会

(注) 平成21年7月5日以降は新「西脇市」のデータ。

133. 兵庫県議会議員選挙投票状況

(単位：人、%)

施行年月日	当日有権者数			投票者数			投票率		
	総数	男	女	総数	男	女	総数	男	女
昭和34年4月23日				無	投	票			
昭和38年4月23日				無	投	票			
昭和42年4月15日	23,195	10,300	12,895	10,013	4,686	5,327	43.17	45.50	41.31
昭和46年4月11日	25,347	11,385	13,962	21,243	9,627	11,616	83.81	84.56	83.20
昭和50年4月13日	25,823	11,861	13,962	21,789	9,944	11,845	84.38	83.84	84.84
昭和54年4月8日	26,291	12,230	14,061	23,144	10,663	12,481	88.03	87.19	88.76
昭和58年4月10日	27,230	12,734	14,496	14,293	6,645	7,648	52.49	52.18	52.76
昭和62年4月12日	27,593	12,929	14,664	12,805	5,976	6,829	46.41	46.22	46.57
平成3年4月7日	28,413	13,361	15,052	18,526	8,568	9,958	65.20	64.13	66.16
平成7年6月11日	29,368	13,960	15,408	18,849	8,614	10,235	64.18	61.70	66.43
平成11年4月11日				無	投	票			
平成15年4月13日	29,709	14,144	15,565	17,007	7,840	9,167	57.25	55.43	58.89
(補選) 平成18年12月3日				無	投	票			
平成19年4月8日	35,796	17,025	18,771	21,104	9,836	11,268	58.96	57.77	60.03
平成23年4月10日	35,084	16,629	18,455	22,159	10,324	11,835	63.16	62.08	64.13

資料：選挙管理委員会

(注) 平成18年12月3日以降は新「西脇市」のデータ。

134. 衆議院議員選挙投票状況

(単位：人、%)

施行年月日	当日有権者数			投票者数			投票率		
	総数	男	女	総数	男	女	総数	男	女
28回 昭和33年5月22日	21,367	9,214	12,153	17,448	7,889	9,559	81.66	85.62	78.66
29回 昭和35年11月20日	22,836	9,685	13,151	18,775	8,287	10,488	82.22	85.57	79.75
30回 昭和38年11月21日	24,481	10,189	14,292	19,408	8,551	10,857	79.28	83.92	75.97
31回 昭和42年1月29日	23,257	10,006	13,251	17,160	7,919	9,241	73.78	79.14	69.74
32回 昭和44年12月27日	25,576	11,331	14,245	14,875	7,050	7,825	58.16	62.22	54.93
33回 昭和47年12月10日	25,727	11,630	14,097	17,970	8,407	9,563	69.85	72.29	67.84
34回 昭和51年12月5日	26,122	12,088	14,034	21,082	9,789	11,293	80.71	80.98	80.47
35回 昭和54年10月7日	26,442	12,306	14,136	20,029	9,291	10,738	75.75	75.50	75.96
36回 昭和55年6月22日	26,607	12,410	14,197	20,234	9,462	10,772	76.05	76.24	75.88
37回 昭和58年12月18日	27,332	12,778	14,554	20,173	9,401	10,772	73.81	73.57	74.01
38回 昭和61年7月6日	27,882	13,076	14,806	21,961	10,165	11,796	78.76	77.74	79.67
39回 平成2年2月18日	28,383	13,327	15,056	20,921	9,766	11,155	73.71	73.28	74.09
40回 平成5年7月18日	29,357	13,913	15,444	19,278	9,140	10,138	65.67	65.69	65.64
41回 平成8年10月20日	30,001	14,287	15,714	19,956	9,259	10,697	66.52	64.81	68.07
42回 平成12年6月25日	30,285	14,446	15,839	16,895	8,047	8,848	55.79	55.70	55.86
43回 平成15年11月9日	30,023	14,318	15,705	16,616	7,972	8,644	55.34	55.68	55.04
44回 平成17年9月11日	29,994	14,319	15,675	19,546	9,219	10,327	65.17	64.38	65.88
45回 平成21年8月30日	35,715	16,971	18,744	24,442	11,638	12,804	68.44	68.58	68.31
46回 平成24年12月16日	35,079	16,652	18,427	21,874	10,412	11,462	62.36	62.53	62.20

資料：選挙管理委員会

(注) 平成21年8月30日以降は新「西脇市」のデータ。

135. 参議院議員選挙投票状況

(単位：人、%)

施行年月日	当日有権者数			投票者数			投票率		
	総数	男	女	総数	男	女	総数	男	女
5回 昭和34年6月2日	20,925	9,101	11,824	14,950	6,841	8,109	71.45	75.17	68.58
(補選) 昭和34年8月20日	21,115	9,089	12,026	8,409	4,257	4,152	39.82	46.84	34.53
6回 昭和37年7月1日	24,783	10,085	14,698	17,040	7,484	9,556	68.76	74.21	65.02
7回 昭和40年7月4日	25,019	10,657	14,362	17,937	7,789	10,148	71.69	73.09	70.66
8回 昭和43年7月7日	24,908	10,937	13,971	17,946	8,066	9,880	72.05	73.75	70.72
9回 昭和46年6月27日	25,511	11,469	14,042	16,982	7,749	9,233	66.57	67.56	65.75
(補選) 昭和47年11月5日	25,716	11,624	14,092	13,591	6,222	7,369	52.85	53.53	52.29
10回 昭和49年7月7日	26,036	11,910	14,126	20,029	9,259	10,770	76.93	77.74	76.24
11回 昭和52年7月10日	26,125	12,099	14,026	19,541	8,988	10,553	74.80	74.29	75.24
12回 昭和55年6月22日	26,607	12,410	14,197	20,232	9,462	10,770	76.04	76.24	75.86
13回 昭和58年6月26日	27,322	12,788	14,534	16,959	7,848	9,111	62.07	61.37	62.69
14回 昭和61年7月6日	27,882	13,076	14,806	21,959	10,165	11,794	78.76	77.74	79.66
15回 平成元年7月23日	28,347	13,310	15,037	19,270	9,002	10,268	67.98	67.63	68.28
16回 平成4年7月26日	29,035	13,699	15,336	15,228	7,214	8,014	52.45	52.66	52.26
17回 平成7年7月23日	29,749	14,148	15,601	12,478	6,008	6,470	41.94	42.47	41.47
(補選) 平成8年11月17日	30,034	14,317	15,717	7,407	3,610	3,797	24.66	25.21	24.16
18回 平成10年7月12日	30,125	14,333	15,792	16,797	7,897	8,900	55.76	55.10	56.36
19回 平成13年7月29日	30,167	14,369	15,798	16,635	7,878	8,757	55.14	54.83	55.43
20回 平成16年7月11日	29,984	14,304	15,680	15,373	7,412	7,961	51.27	51.82	50.77
21回 平成19年7月29日	36,114	17,198	18,916	20,649	9,856	10,793	57.18	57.31	57.06
22回 平成22年7月11日	35,662	16,936	18,726	20,392	9,740	10,652	57.18	57.51	56.88
23回 平成25年7月21日	34,899	16,550	18,349	19,557	9,252	10,305	56.04	55.90	56.16

資料：選挙管理委員会

(注) 平成19年7月29日以降は新「西脇市」のデータ。

西 脇 市 統 計 書

平 成 25 年 版

平 成 26 年 3 月 発 行

編 集 西 脇 市 ふ る さ と 創 造 部

発 行 西 脇 市

〒677-8511

兵庫県西脇市郷瀬町605番地

電話 0795-22-3111(代)

FAX 0795-22-1014

URL <http://www.city.nishiwaki.lg.jp/>