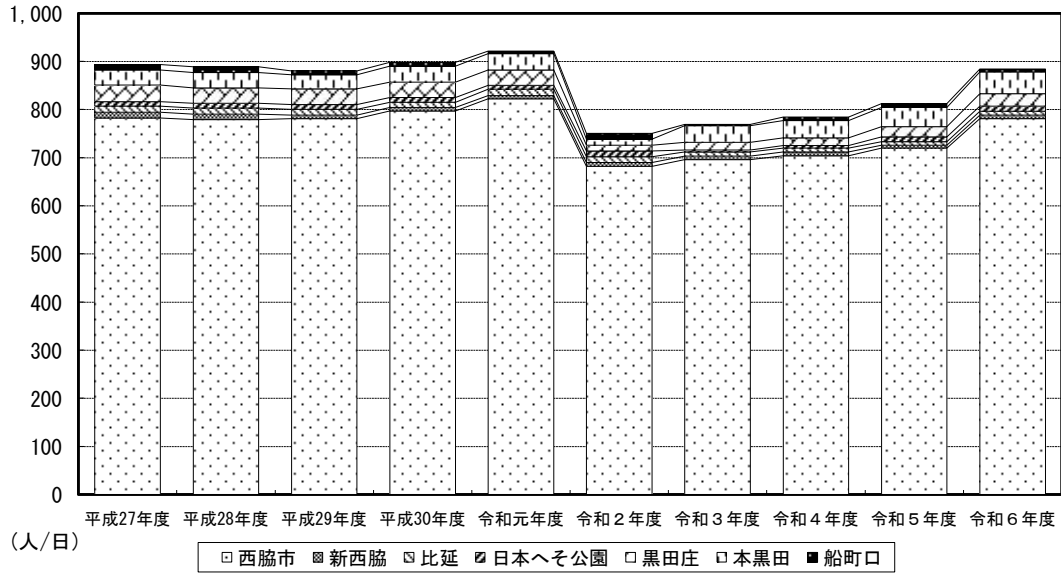


7 通信・運輸

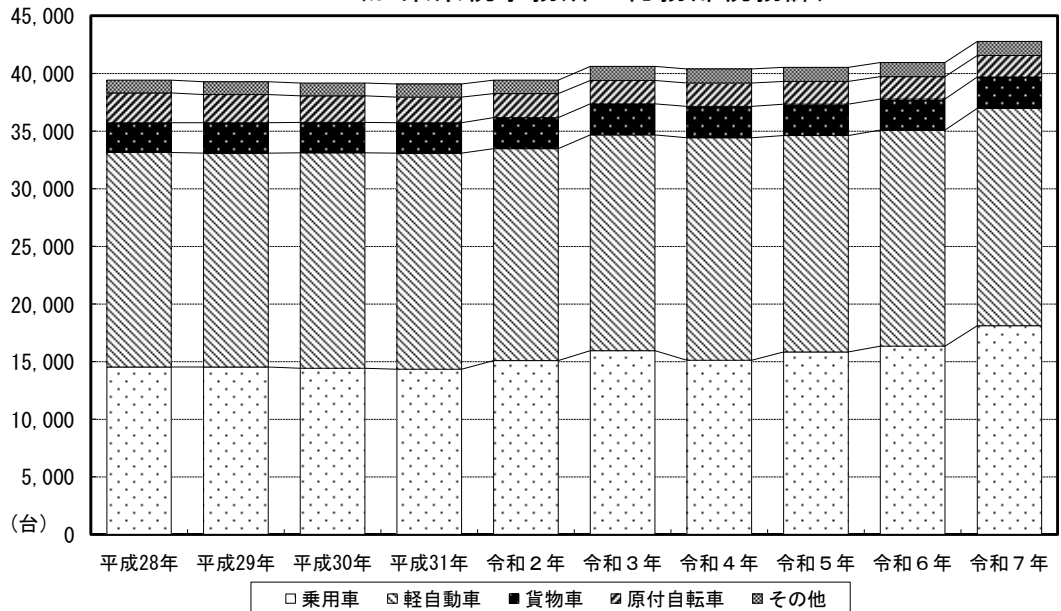
- 52. 電話施設数の推移
- 53. 駅別乗客数
- 54. 市内バス運輸状況
- 55. 西脇市乗合タクシー「むすブン」運輸状況
- 56. 種類別登録自動車台数

駅別乗客数
(西日本旅客鉄道(株) 近畿統括本部)



	平成27年度	平成28年度	平成29年度	平成30年度	令和元年度	令和2年度	令和3年度	令和4年度	令和5年度	令和6年度
西脇市	782	779	781	797	822	682	696	704	720	781
新西脇	12	11	7	7	7	8	7	8	6	7
比延	13	13	12	11	13	12	9	8	7	8
日本へそ公園	9	10	10	10	8	12	4	5	10	11
黒田庄	35	32	33	32	32	12	16	16	21	26
本黒田	31	32	29	33	34	12	34	36	40	45
船町口	11	12	8	8	5	12	3	7	8	6

種類別登録自動車台数
(加東県税事務所・総務部税務課)



	平成28年	平成29年	平成30年	平成31年	令和2年	令和3年	令和4年	令和5年	令和6年	令和7年
乗用車	14,533	14,528	14,417	14,348	15,097	15,959	15,121	15,827	16,328	18,122
軽自動車	18,599	18,552	18,708	18,748	18,390	18,721	19,305	18,795	18,751	18,852
貨物車	2,601	2,652	2,631	2,635	2,670	2,683	2,717	2,708	2,705	2,725
原付自転車	2,589	2,436	2,315	2,222	2,098	2,043	2,025	1,981	1,946	1,872
その他	1,110	1,118	1,103	1,133	1,160	1,208	1,211	1,214	1,232	1,222

52. 電話施設数の推移

(単位：件、台)

年 度	加 入 電 話			総 合 デジ タル (I N S ネッ ト)	公 衆 電 話				着 専 電	信 用 電 話
	総 数	事務用	住宅用		合 計	アナログ	デジタル	ICカード		
平成28年度	6,540	1,426	5,114	667	64	58	6	-	-	
29	6,159	1,341	4,818	632	63	56	7	-	-	
30	5,802	1,248	4,554	577	61	54	7	-	-	
令和元年度	5,506	1,181	4,325	533	62	55	7	-	-	
2	5,151	1,088	4,063	481	58	53	5	-	-	
3	4,879	1,020	3,859	439	55	51	4	-	-	
4	4,859	1,174	3,685	550	46	42	4	-	-	
5	4,507	1,129	3,378	627	35	32	3	-	-	
6	3,959	831	3,128	352	29	27	2	-	-	
7	3,707	783	2,924	294	28	26	2	-	-	

資料：NTTビジネスソリューションズ株式会社
 (注) ICカード公衆電話は平成18年3月末に廃止

53. 駅別乗客数

(単位：人/日)

年 度	合 計		西脇市駅		新西脇駅		比 延 駅		日本へそ公園駅	
	乗 客	内定期	乗 客	内定期	乗 客	内定期	乗 客	内定期	乗 客	内定期
平成27年度	893	659	782	565	12	9	13	11	9	6
28	889	657	779	563	11	9	13	11	10	7
29	880	659	781	574	7	5	12	10	10	6
30	898	680	797	592	7	5	11	9	10	7
令和元年度	921	699	822	613	7	5	13	12	8	5
2	763	618	682	545	8	7	12	11	5	3
3	770	607	696	543	7	5	9	9	4	1
4	784	584	704	517	8	5	8	7	5	2
5	812	584	720	506	6	5	7	6	10	3
6	884	633	781	549	7	5	8	7	11	3

年 度	黒田庄駅		本黒田駅		船町口駅	
	乗 客	内定期	乗 客	内定期	乗 客	内定期
平成27年度	35	31	31	27	11	10
28	32	28	32	28	12	11
29	33	30	29	26	8	8
30	32	29	33	30	8	8
令和元年度	32	29	34	30	5	5
2	22	20	31	29	3	3
3	16	14	34	31	4	4
4	16	14	36	33	7	6
5	21	18	40	38	8	8
6	26	23	45	41	6	5

資料：西日本旅客鉄道株式会社近畿統括本部

54. 市内バス運輸状況

(単位：km、台、人、本)

年 度	営業距離数	停留所数	バス保有台数	延実働台数	乗 車 人 員			1 日 当 た り (平 均)				
					総 数	定 期	定 期 外	総走行距離数	乗 車 人 員			西脇(営)発本数
									総数	定期	定期外	
平成27年度	182.4	144	31	9,489	1,773,724	447,699	1,326,025	4,968	4,858	1,226	3,632	106
28	205.4	161	34	9,667	1,829,961	449,977	1,379,984	5,210	5,014	1,233	3,781	112
29	220.2	181	36	10,080	1,804,618	429,564	1,375,054	5,393	4,944	1,177	3,767	119
30	220.2	187	38	10,152	1,717,257	442,448	1,274,809	5,044	4,703	1,212	3,491	106
31	169.4	189	55	9,084	1,447,398	402,520	1,044,877	5,326	3,953	1,099	2,854	60
令和2年度	169.4	189	55	8,552	830,824	317,417	513,407	4,839	2,275	869	1,406	51
3	169.4	189	55	7,541	835,963	404,527	431,436	4,120	2,288	1,107	1,181	35
4	169.4	189	55	7,548	1,050,836	454,517	596,319	3,990	2,884	1,249	1,635	35
5	169.4	189	57	9,154	961,787	394,137	567,650	3,995	2,634	1,079	1,555	32
令和6年度 (神姫バス)	84.5	53	41	5,436	715,521	209,679	505,842	3,158	1,960	574	1,386	25
令和6年度 (ウイング神姫)	84.9	136	19	3,737	241,694	148,866	92,828	753	662	408	254	6
計	169.4	189	60	9,173	957,215	358,545	598,670	3,911	2,622	982	1,640	31

資料：神姫バス(株)、(株)ウイング神姫

(注) 西脇営業所が担当する全ての路線に係る数値を計上(コミュニティバス「めぐリン」、「おりひめバス」を含む。)

55. 西脇市乗合タクシー「むすブン」運輸状況

(単位：台、人、回、日)

年 度	保有台数	登録者数	利用回数			運行日数	1 日 当 た り (平 均)			
			総 数	64歳以下	65歳以上		利用回数			延実働台数
							総 数	64歳以下	65歳以上	
令和3年度	5	2,823	29,151	7,724	21,427	292	100	27	73	20
4	5	3,600	36,200	10,399	25,801	293	124	36	88	25
5	6	4,036	39,136	11,929	27,207	292	134	41	93	22
6	6	4,445	38,408	8,595	29,813	292	132	29	102	22

資料：都市経営部まちづくり課

56. 種類別登録自動車台数

(単位：台)

区 分	平成28年	平成29年	平成30年	平成31年	令和2年	令和3年	令和4年	令和5年	令和6年	令和7年
総 数	39,432	39,286	39,174	39,086	39,415	40,614	40,379	40,525	40,962	42,793
貨 物 車	2,601	2,652	2,631	2,635	2,670	2,683	2,717	2,708	2,705	2,725
普通車	1,180	1,241	1,240	1,243	1,278	1,284	1,314	1,309	1,302	1,338
小型車	1,421	1,411	1,391	1,392	1,392	1,399	1,403	1,399	1,403	1,387
乗 合 用 普 通 車	107	109	100	107	121	125	121	80	78	75
乗 用 車	14,533	14,528	14,417	14,348	15,097	15,959	15,121	15,827	16,328	18,122
普通車	6,556	6,666	6,792	6,956	7,436	8,702	7,933	8,816	9,179	10,933
小型車	7,977	7,862	7,625	7,392	7,661	7,257	7,188	7,011	7,149	7,189
特 殊 自 動 車	388	392	389	407	406	420	420	432	442	437
二 輪 の 小 型 自 動 車	508	511	511	511	526	551	555	582	592	587
軽 自 動 車	18,599	18,552	18,708	18,748	18,390	18,721	19,305	18,795	18,751	18,852
二 輪 車	526	520	520	518	545	538	542	560	574	571
四 輪 乗 用 車	12,323	12,395	12,645	12,744	12,461	12,889	13,442	12,897	12,884	12,981
四 輪 貨 物 車	4,102	4,027	3,955	3,944	3,882	3,817	3,879	3,922	3,917	3,959
農 耕 作 業 用	1,648	1,610	1,588	1,542	1,502	1,477	1,442	1,416	1,376	1,341
小 型 特 殊	107	106	103	108	107	112	115	120	120	123
原 動 機 付 自 転 車	2,589	2,436	2,315	2,222	2,098	2,043	2,025	1,981	1,946	1,872
(うち50cc以下)	2,196	2,054	1,944	1,829	1,712	1,635	1,567	1,498	1,453	1,362

資料：兵庫県加東県税事務所、総務部税務課（各年4月1日現在）

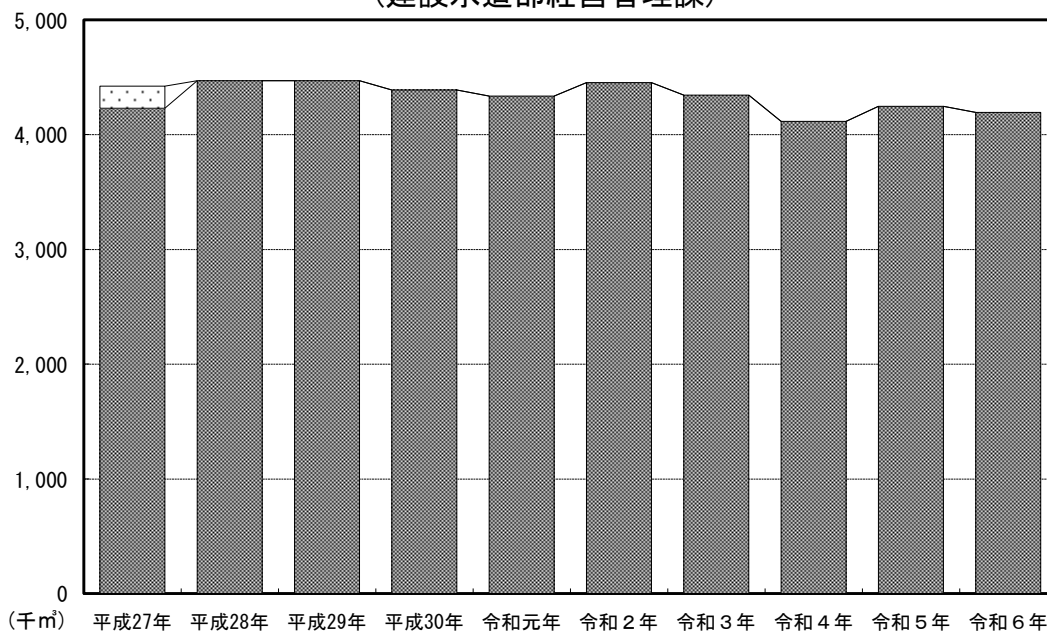
(注) 1. 二輪の小型自動車とは、250ccを超えるものをいう。

2. 原動機付自転車とは、125cc以下のものをいう。

8 電気・上下水道・ガス

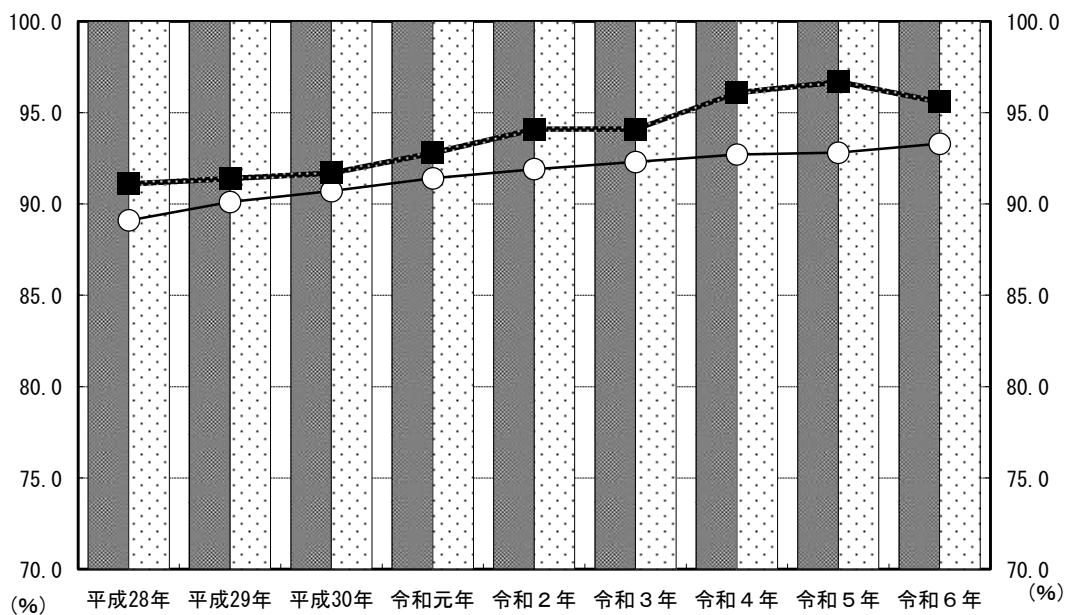
- 57. 上水道、簡易水道給水状況
- 58. 下水道普及状況
- 59. 電灯・電力需要状況
- 60. 都市ガス用途別需要状況

上水道、簡易水道 年間給水量 (建設水道部経営管理課)



	平成27年	平成28年	平成29年	平成30年	令和元年	令和2年	令和3年	令和4年	令和5年	令和6年
上水道	4,231	4,471	4,469	4,388	4,337	4,453	4,344	4,115	4,248	4,193
簡易水道	192	-	-	-	-	-	-	-	-	-

下水道普及状況 (建設水道部施設管理課)



	平成28年	平成29年	平成30年	令和元年	令和2年	令和3年	令和4年	令和5年	令和6年
公共下水道普及率	100.0	100.0	100.0	100.0	100.0	100.0	100.0	100.0	100.0
農業集落排水普及率	100.0	100.0	100.0	100.0	100.0	100.0	100.0	100.0	100.0
公共下水道水処理普及率	89.1	90.1	90.7	91.4	91.9	92.3	92.7	92.8	93.3
農業集落排水水処理普及率	91.1	91.4	91.7	92.8	94.1	94.1	96.1	96.7	95.6

57. 上水道、簡易水道給水状況

区 分	単 位	令 和 元 年 度		令 和 2 年 度		令 和 3 年 度	
		上 水 道	簡 易 水 道	上 水 道	簡 易 水 道	上 水 道	簡 易 水 道
計 画 給 水 人 口	人	45,820	-	45,820	-	45,820	-
計 画 1 日 最 大 給 水 量	m ³ /日	21,100	-	21,100	-	21,100	-
給 水 区 域 内 人 口	人	40,132	-	39,684	-	39,026	-
実 給 水 人 口	人	40,052	-	39,605	-	38,557	-
公 称 施 設 能 力	m ³ /日	21,100	-	21,100	-	21,100	-
1 人 1 日 平 均 給 水 量	ℓ/日	296	-	308	-	309	-
1 人 1 日 最 大 給 水 量	ℓ/日	337	-	370	-	340	-
1 日 平 均 給 水 量	m ³ /日	11,849	-	12,201	-	11,903	-
1 日 最 大 給 水 量	m ³ /日	13,499	-	14,671	-	13,113	-
実 給 水 戸 数	戸	17,171	-	17,289	-	17,222	-
水 道 料 金 年 間 収 入 額	円	830,293,631	-	504,810,085	-	826,359,075	-
年 間 給 水 量	m ³	4,336,632	-	4,453,335	-	4,344,454	-

区 分	単 位	令 和 4 年 度		令 和 5 年 度		令 和 6 年 度	
		上 水 道	簡 易 水 道	上 水 道	簡 易 水 道	上 水 道	簡 易 水 道
計 画 給 水 人 口	人	39,080	-	39,080	-	39,080	-
計 画 1 日 最 大 給 水 量	m ³ /日	17,530	-	17,530	-	17,530	-
給 水 区 域 内 人 口	人	38,551	-	37,978	-	37,447	-
実 給 水 人 口	人	38,088	-	37,522	-	36,998	-
公 称 施 設 能 力	m ³ /日	21,100	-	19,710	-	19,710	-
1 人 1 日 平 均 給 水 量	ℓ/日	296	-	309	-	310	-
1 人 1 日 最 大 給 水 量	ℓ/日	339	-	353	-	338	-
1 日 平 均 給 水 量	m ³ /日	11,275	-	11,605	-	11,487	-
1 日 最 大 給 水 量	m ³ /日	12,914	-	13,242	-	12,513	-
実 給 水 戸 数	戸	17,362	-	17,307	-	17,439	-
水 道 料 金 年 間 収 入 額	円	709,930,671	-	775,781,860	-	775,962,295	-
年 間 給 水 量	m ³	4,115,460	-	4,247,556	-	4,192,644	-

資料：建設水道部経営管理課

58. 下水道普及状況

(単位：人、戸、%)

区 分		令 和 元 年 度		令 和 2 年 度		令 和 3 年 度	
		公 共 下 水 道	農 業 集 落 排 水	公 共 下 水 道	農 業 集 落 排 水	公 共 下 水 道	農 業 集 落 排 水
全 体 計 画 区 域 内 人 口	a)	33,647	6,201	33,465	5,937	33,292	5,452
処 理 区 域 人 口	b)	33,638	6,201	33,456	5,937	33,278	5,452
水 洗 化 人 口	c)	30,730	5,753	30,731	5,588	30,718	5,129
水 洗 化 件 数		13,080	2,308	13,318	2,245	13,562	2,092
普 及 率	下 水 道 普 及 率 b)/a)	100.0	100.0	100.0	100.0	100.0	100.0
	水 洗 化 普 及 率 c)/b)	91.4	92.8	91.9	94.1	92.3	94.1

区 分		令 和 4 年 度		令 和 5 年 度		令 和 6 年 度	
		公 共 下 水 道	農 業 集 落 排 水	公 共 下 水 道	農 業 集 落 排 水	公 共 下 水 道	農 業 集 落 排 水
全 体 計 画 区 域 内 人 口	a)	34,791	3,464	34,684	2,969	35,584	1,539
処 理 区 域 人 口	b)	34,772	3,464	34,681	2,969	35,567	1,539
水 洗 化 人 口	c)	32,278	3,285	32,180	2,872	33,168	1,471
水 洗 化 件 数		14,411	1,383	14,588	1,207	15,238	633
普 及 率	下 水 道 普 及 率 b)/a)	100.0	100.0	100.0	100.0	100.0	100.0
	水 洗 化 普 及 率 c)/b)	92.8	94.8	92.8	96.7	93.3	95.6

資料：建設水道部施設管理課

59. 電灯・電力需要状況

(単位：戸、千kWh)

年 度	需 要 戸 数				消 費 量			
	総 数	電 灯	電 力	その他	総 数	電 灯	電 力	その他
平成18年度	29,594	25,500	4,002	92	134,932	109,529	24,795	608
19	29,682	25,718	3,870	94	138,316	113,557	24,231	528
20	29,775	25,919	3,756	100	135,599	112,425	22,443	731
21	29,625	25,951	3,609	65	133,176	111,879	20,307	990
22	29,583	26,041	3,477	65	142,179	119,840	21,675	682
23	29,646	26,191	3,401	54	135,168	114,367	20,193	608
24	29,356	25,981	3,297	78	131,389	112,013	18,880	496
25	29,599	26,295	3,241	63	128,871	109,941	18,394	536
26	29,576	26,338	3,191	47	122,959	105,432	17,034	493
27	29,707	26,507	3,147	53	118,437	101,829	16,137	471

資料：関西電力㈱社営業所

- (注) 1. 需要戸数は年度末現在、消費量は年間分
 2. 「その他」は事業用及び営業扱臨時電灯電力とする。
 3. 電力自由化の関係により契約電力50kW未満のデータとなっている。
 (平成28年度からは非公表)

60. 都市ガス用途別需要状況

(単位：戸、m³)

年 度	需 要 戸 数						需 要 量					
	総 数	家庭用	医療用	商業用	工業用	公 用	総 数	家庭用	医療用	商業用	工業用	公 用
平成27年度	2,148	1,879	17	196	1	55	1,602,133	456,111	713,867	173,556	83,822	174,777
28	2,119	1,853	16	194	1	55	1,747,531	445,266	819,533	197,488	91,244	194,000
29	2,081	1,822	15	188	1	55	1,780,376	454,422	847,688	196,244	97,511	184,511
30	2,107	1,853	15	185	1	53	1,573,022	441,267	740,311	186,111	91,844	113,489
令和元年度	2,095	1,849	15	179	1	51	1,894,709	445,422	908,844	196,622	147,577	196,244
2	2,123	1,874	16	179	2	52	1,751,998	453,266	775,288	175,333	150,200	197,911
3	2,027	1,811	16	155	2	43	1,762,228	457,400	789,981	153,333	156,220	205,294
4	1,972	1,760	16	151	2	43	1,728,045	439,464	746,511	147,931	167,804	226,335
5	1,940	1,718	16	150	3	53	1,677,355	418,396	668,807	158,883	210,427	220,842
6	1,894	1,691	18	138	2	45	1,616,242	390,666	650,762	157,866	178,000	238,948

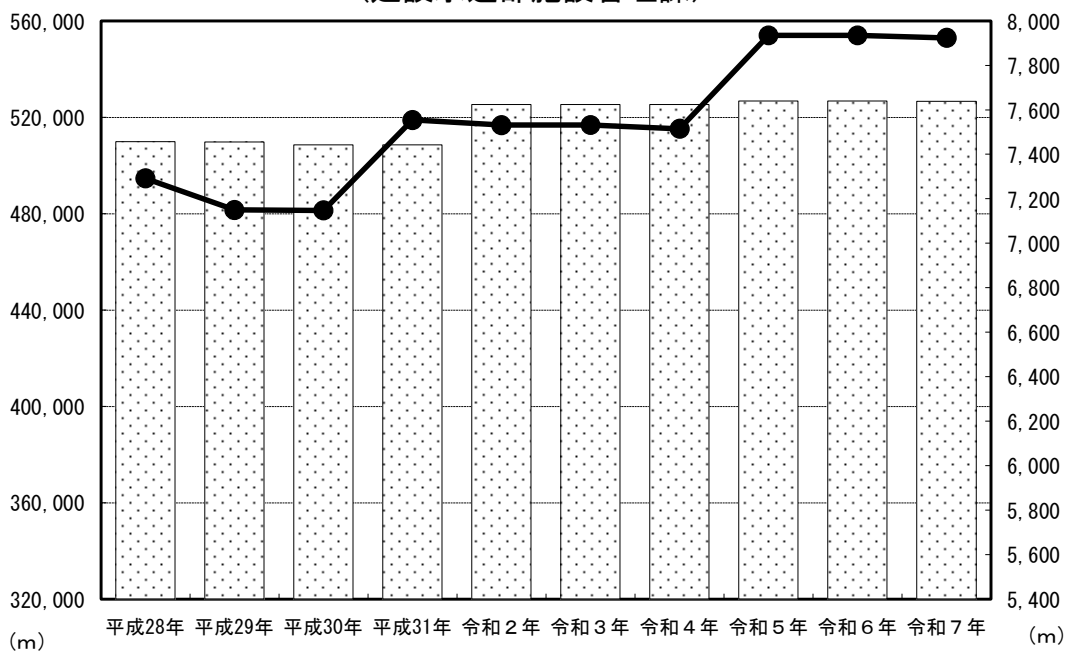
資料：伊丹産業㈱西脇都市ガス事業所

- (注) 需要量は、45MJ換算

9 建設・住宅

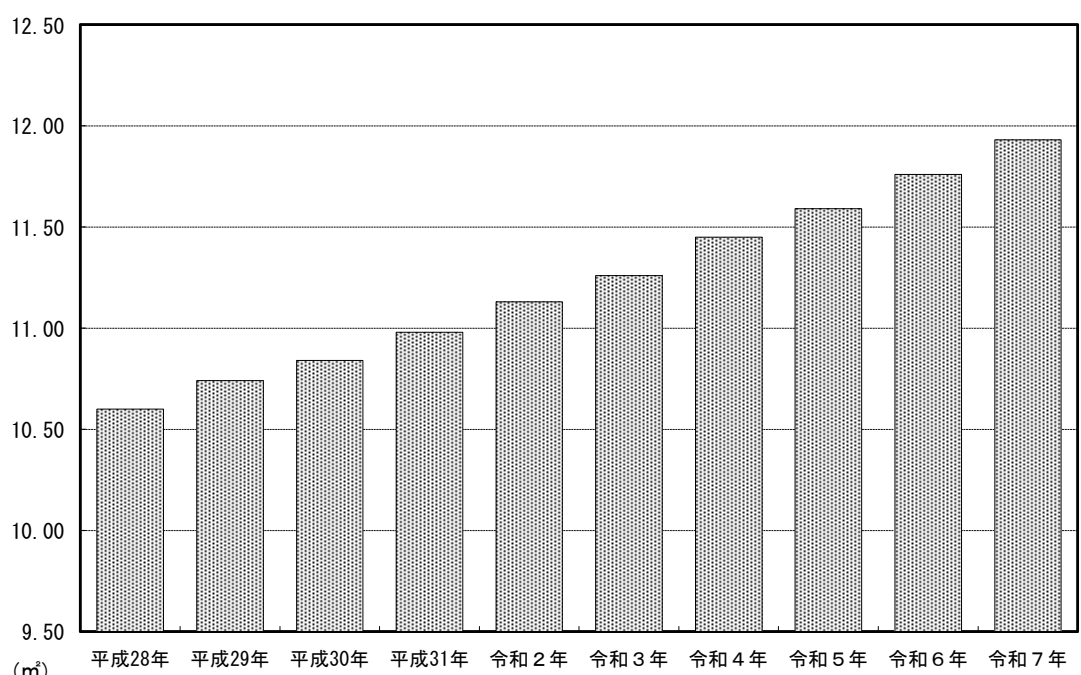
- 61. 道路の概況
- 62. 橋梁の概況
- 63. 公園の状況
- 64. 家屋の概況
- 65. 公営住宅の管理状況
- 66. 住宅の状況

道路の総延長及び橋梁の総延長 (建設水道部施設管理課)



	平成28年	平成29年	平成30年	平成31年	令和2年	令和3年	令和4年	令和5年	令和6年	令和7年
道路延長	509,855	509,707	508,501	508,501	525,326	525,326	525,326	526,752	526,752	526,644
橋梁延長	7,292	7,150	7,148	7,555	7,532	7,532	7,515	7,935	7,935	7,924

1人当たり公園面積 (建設水道部都市計画課)



	平成28年	平成29年	平成30年	平成31年	令和2年	令和3年	令和4年	令和5年	令和6年	令和7年
公園面積	10.60	10.74	10.84	10.98	11.13	11.26	11.45	11.59	11.76	11.93

61. 道路の概況

(単位：m、㎡、%)

年次	令和5年				道路面積	舗装率		
	総延長	国道	県道	市道		国道	県道	市道
平成28年	509,855	21,609	73,175	415,071	3,451,498	100.0	100.0	96.0
29	509,707	21,609	73,027	415,071	3,473,167	100.0	100.0	96.2
30	508,501	21,609	71,152	415,740	3,463,564	100.0	100.0	96.2
31	508,501	21,609	71,152	415,740	3,466,680	100.0	100.0	96.2
令和2年	525,326	21,606	84,276	419,444	3,508,679	100.0	100.0	96.3
3	525,326	21,606	84,276	419,444	3,508,679	100.0	100.0	96.3
4	525,326	21,606	84,276	419,444	3,514,544	100.0	100.0	96.3
5	526,752	23,032	84,276	419,444	3,532,931	100.0	100.0	96.3
6	526,752	23,032	84,276	419,444	3,985,122	100.0	100.0	96.3
7	526,644	23,032	84,276	419,336	3,986,584	100.0	100.0	96.3

資料：建設水道部施設管理課（各年4月1日現在）

(注) 舗装率とは、高級舗装と簡易舗装の合計である。

62. 橋梁の概況

(単位：個、m)

年次	総延長		国道		県道		市道	
	個数	延長	個数	延長	個数	延長	個数	延長
平成28年	441	7,292	27	705	66	2,716	348	3,871
29	441	7,150	27	705	66	2,574	348	3,871
30	441	7,148	27	703	66	2,574	348	3,871
31	448	7,555	30	720	66	2,574	352	4,261
令和2年	444	7,532	30	720	62	2,551	352	4,261
3	444	7,532	30	720	59	2,534	355	4,278
4	441	7,515	30	720	59	2,534	352	4,261
5	450	7,935	35	1,115	62	2,551	353	4,269
6	450	7,935	35	1,115	62	2,551	353	4,269
7	448	7,924	35	1,115	62	2,551	351	4,258

資料：建設水道部施設管理課（各年4月1日現在）

63. 公園の状況

(単位：所、ha、㎡、%)

年次	総数		住区基幹公園				都市基幹公園				緑地		1人当たり公園面積	総面積に対する割合
			地区公園		街区公園		総合公園		運動公園					
	園数	面積	園数	面積	園数	面積	園数	面積	園数	面積	園数	面積		
平成28年	21	44.45	2	5.10	14	4.75	2	17.30	1	13.90	2	3.40	10.60	0.34
29	21	44.45	2	5.10	14	4.75	2	17.30	1	13.90	2	3.40	10.74	0.34
30	21	44.45	2	5.10	14	4.75	2	17.30	1	13.90	2	3.40	10.84	0.34
31	21	44.67	2	5.10	14	4.75	2	17.52	1	13.90	2	3.40	10.98	0.34
令和2年	21	44.67	2	5.10	14	4.75	2	17.52	1	13.90	2	3.40	11.13	0.34
3	21	44.67	2	5.10	14	4.75	2	17.52	1	13.90	2	3.40	11.26	0.34
4	21	44.67	2	5.10	14	4.75	2	17.52	1	13.90	2	3.40	11.45	0.34
5	21	44.67	2	5.10	14	4.75	2	17.52	1	13.90	2	3.40	11.59	0.34
6	21	44.67	2	5.10	14	4.75	2	17.52	1	13.90	2	3.40	11.76	0.34
7	21	44.67	2	5.10	14	4.75	2	17.52	1	13.90	2	3.40	11.93	0.34

資料：建設水道部都市計画課（各年4月1日現在）

64. 家屋の概況

(単位：棟、㎡、人)

種 別	令 和 2 年		令 和 3 年		令 和 4 年	
	棟 数	床 面 積	棟 数	床 面 積	棟 数	床 面 積
合 計	35,078	3,990,236	34,990	3,996,984	34,974	4,002,098
木 造 家 屋 合 計	26,491	2,330,139	26,403	2,328,103	26,376	2,329,457
専用住宅（農家住宅を含む。）	16,001	1,708,350	16,023	1,714,149	16,067	1,720,504
共同住宅・寄宿舎	294	68,110	295	68,485	294	68,353
併用住宅	540	62,465	538	62,372	537	62,163
旅館・料亭・待合・ホテル	28	5,074	28	5,074	24	4,304
事務所・銀行・店舗	326	23,112	326	23,085	328	23,088
劇場・映画館・病院	14	1,696	12	1,599	12	1,599
工場・倉庫（公衆浴場を含む。）	1,076	137,654	1,049	132,908	1,041	131,662
土蔵	861	19,727	856	19,626	847	19,424
付 属 家	7,351	303,951	7,276	300,805	7,226	298,360
非 木 造 家 屋 合 計	8,587	1,660,097	8,587	1,668,881	8,598	1,672,641
事務所・店舗・百貨店・銀行	777	251,629	774	251,662	774	254,290
住宅・アパート	2,643	401,421	2,650	404,426	2,660	406,034
ホテル・病院	29	20,939	29	20,939	29	20,939
工場・倉庫・市場	4,229	940,966	4,231	947,402	4,238	947,413
そ の 他	909	45,142	903	44,452	897	43,965
所 有 者 数		15,239		15,315		15,323

種 別	令 和 5 年		令 和 6 年		令 和 7 年	
	棟 数	床 面 積	棟 数	床 面 積	棟 数	床 面 積
合 計	34,899	4,012,302	34,853	4,022,969	34,803	4,034,742
木 造 家 屋 合 計	26,291	2,327,551	26,230	2,330,043	26,166	2,329,932
専用住宅（農家住宅を含む。）	16,082	1,724,196	16,098	1,728,038	16,113	1,731,543
共同住宅・寄宿舎	292	68,918	299	71,839	298	72,281
併用住宅	532	61,527	530	61,323	526	60,747
旅館・料亭・待合・ホテル	22	3,927	22	3,927	22	3,927
事務所・銀行・店舗	330	23,173	329	23,229	328	22,926
劇場・映画館・病院	11	1,471	11	1,471	12	1,636
工場・倉庫（公衆浴場を含む。）	1,031	129,812	1,857	147,962	1,852	147,492
土蔵	842	19,340	-	-	-	-
付 属 家	7,149	295,187	7,084	292,254	7,015	289,380
非 木 造 家 屋 合 計	8,608	1,684,751	8,623	1,692,926	8,637	1,704,810
事務所・店舗・百貨店・銀行	779	256,078	778	256,314	776	255,756
住宅・アパート	2,658	407,635	2,659	409,349	2,663	411,400
ホテル・病院	29	20,939	29	20,939	29	20,939
工場・倉庫・市場	4,250	956,317	4,270	962,893	4,289	973,527
そ の 他	892	43,782	887	43,431	880	43,188
所 有 者 数		15,350		15,381		15,366

資料：総務部税務課（各年1月1日現在、非課税家屋は除く。）

※令和6年から「土蔵」は「工場・倉庫」に統合。

65. 公営住宅の管理状況

(単位：戸)

団地名	令和2年		令和3年		令和4年		令和5年		令和6年		令和7年	
	市営	県営	市営	県営	市営	県営	市営	県営	市営	県営	市営	県営
総数	795	339	783	339	783	303	781	303	766	303	756	303
上戸田団地	30	-	30	-	30	-	30	-	30	-	30	-
下戸田団地	80	-	80	-	80	-	80	-	80	-	80	-
向ヶ丘団地	18	-	18	-	18	-	18	-	18	-	18	-
上野団地	18	-	18	-	18	-	18	-	18	-	18	-
大野団地	78	-	78	-	78	-	78	-	78	-	78	-
大野	6	-	6	-	6	-	6	-	6	-	6	-
八日	24	-	24	-	24	-	24	-	24	-	24	-
西林寺	48	-	48	-	48	-	48	-	48	-	48	-
坂本団地	10	-	10	-	10	-	10	-	10	-	10	-
野村団地	18	-	18	-	18	-	18	-	18	-	18	-
旭ヶ丘団地	138	24	138	24	138	11	136	11	133	11	129	11
日野ヶ丘団地	275	84	263	84	263	84	263	84	251	84	245	84
日野町	99	-	99	-	99	-	99	-	99	-	99	-
富吉南町	176	84	164	84	164	84	164	84	152	84	146	84
殿ヶ丘団地	18	-	18	-	18	-	18	-	18	-	18	-
蒲江住宅	-	41	-	41	-	41	-	41	-	41	-	41
西脇谷町テラス	-	-	-	-	-	-	-	-	-	-	-	-
西脇谷町住宅	-	59	-	59	-	59	-	59	-	59	-	59
谷町鉄筋	-	44	-	44	-	44	-	44	-	44	-	44
高嶋団地	6	-	6	-	6	-	6	-	6	-	6	-
鹿野テラス	-	54	-	54	-	31	-	31	-	31	-	31
中畑団地	10	-	10	-	10	-	10	-	10	-	10	-
西脇鹿野住宅	-	33	-	33	-	33	-	33	-	33	-	33
津万井団地	12	-	12	-	12	-	12	-	12	-	12	-
田高団地	13	-	13	-	13	-	13	-	13	-	13	-
前坂南山団地	15	-	15	-	15	-	15	-	15	-	15	-
黒田団地	36	-	36	-	36	-	36	-	36	-	36	-
黒田北団地	20	-	20	-	20	-	20	-	20	-	20	-

資料：建設水道部建築住宅課（各年4月1日現在）

66. 住宅の状況

(単位：世帯、%)

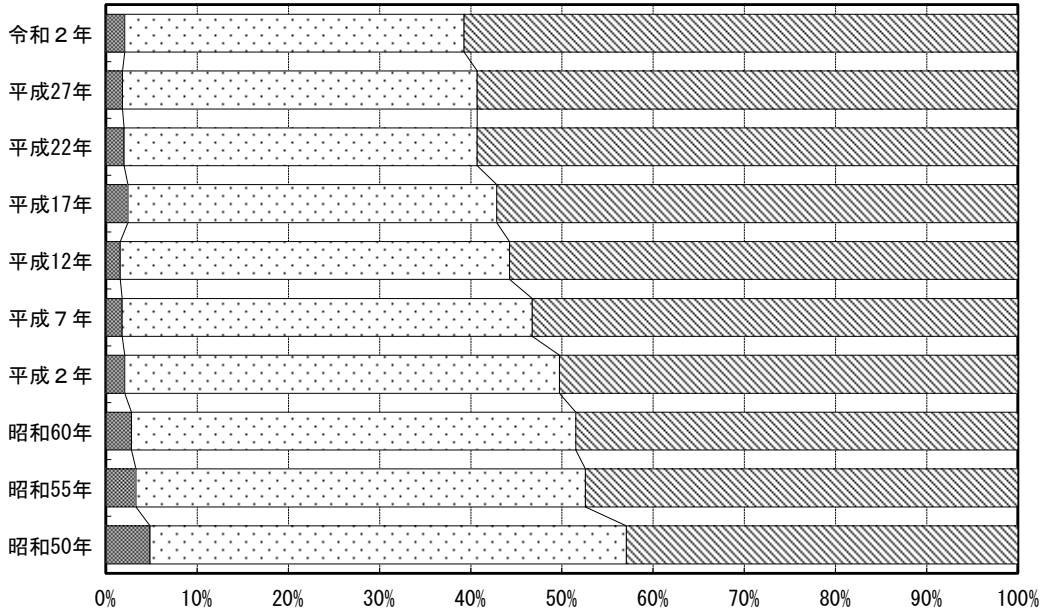
区分	住宅に住む一般世帯	持ち家	公営・都市機構・公社の借家	民営の借家	その他	持ち家比率
平成17年	14,220	11,031	1,262	1,523	404	77.6
平成22年	14,833	11,093	1,121	2,036	583	74.8
平成27年	14,796	11,118	977	2,178	523	75.1
令和2年	14,943	11,161	774	2,356	652	74.7

資料：国勢調査（各年10月1日現在）、兵庫県勢要覧

10 労働

- 67. 産業（中分類）別就業人口
- 68. 労働力状態及び男女別15歳以上人口
- 69. 従業上の地位別、男女別15歳以上就業者数
- 70. 労働組合の状況
- 71. 求人充足状況

産業大分類別就業人口 (国勢調査)

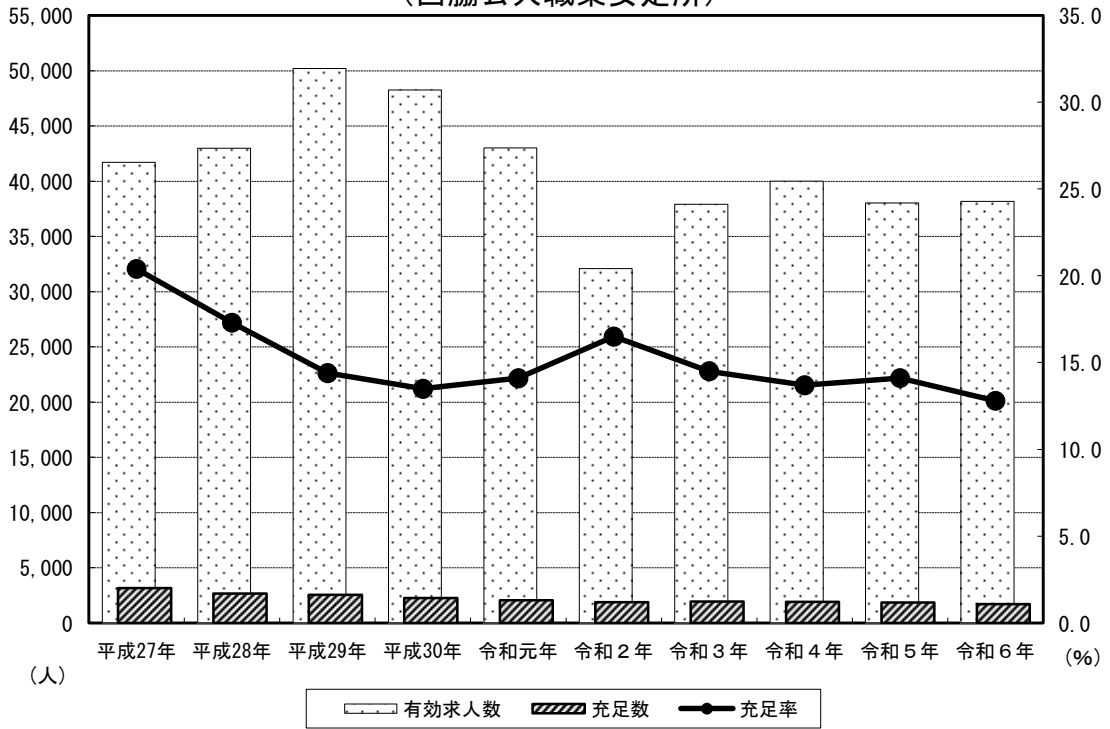


■ 第1次産業 □ 第2次産業 ▨ 第3次産業

	昭和50年	昭和55年	昭和60年	平成2年	平成7年	平成12年	平成17年	平成22年	平成27年	令和2年
第1次産業	910	629	553	416	356	296	515	390	357	384
第2次産業	9,804	9,418	9,623	9,498	9,000	8,014	8,618	7,502	7,555	6,861
第3次産業	8,057	9,064	9,576	10,025	10,651	10,469	12,178	11,493	11,516	11,196

(注) 平成17年以降は新「西脇市」のデータ

求人充足状況 (西脇公共職業安定所)



	平成27年	平成28年	平成29年	平成30年	令和元年	令和2年	令和3年	令和4年	令和5年	令和6年
有効求人人数	41,710	42,969	50,204	48,252	43,005	32,071	37,901	40,002	38,027	38,159
充足数	3,150	2,663	2,532	2,251	2,055	1,878	1,946	1,893	1,854	1,715
充足率	20.4	17.3	14.4	13.5	14.1	16.5	14.5	13.7	14.1	12.8

67. 産業（中分類）別就業人口

(単位：人、%)

産業大分類	平成7年				平成12年				平成17年			
	総数	構成比	男	女	総数	構成比	男	女	総数	構成比	男	女
総数	20,051	-	11,915	8,136	18,849	-	11,122	7,727	21,616	-	12,399	9,217
第1次産業	356	1.77	289	67	296	1.57	228	68	515	2.38	405	110
農業	345	1.72	281	64	279	1.48	212	67	512	2.37	402	110
林業	11	0.05	8	3	17	0.09	16	1	3	0.01	3	-
漁業	-	-	-	-	-	-	-	-	-	-	-	-
第2次産業	9,000	44.89	5,879	3,121	8,014	42.52	5,391	2,623	8,618	39.87	5,893	2,725
鉱業	3	0.01	3	-	4	0.02	4	-	7	0.03	6	1
建設業	1,717	8.56	1,477	240	1,628	8.64	1,408	220	1,702	7.87	1,450	252
製造業	7,280	36.31	4,399	2,881	6,382	33.86	3,979	2,403	6,909	31.96	4,437	2,472
第3次産業	10,651	53.12	5,723	4,928	10,469	55.54	5,458	5,011	12,178	56.34	5,923	6,255
電気・ガス・熱供給・水道業	49	0.24	45	4	70	0.37	62	8	67	0.31	59	8
運輸・通信業	1,023	5.10	799	224	842	4.47	673	169	982	4.54	765	217
卸売・小売業、飲食店	4,332	21.60	2,190	2,142	4,015	21.30	1,934	2,081	4,583	21.20	2,015	2,568
金融・保険業	307	1.53	124	183	390	2.69	180	210	315	1.46	132	183
不動産業	88	0.44	56	32	100	0.53	61	39	96	0.44	60	36
サービス業	4,421	22.05	2,181	2,240	4,605	24.43	2,219	2,386	5,562	25.73	2,472	3,090
公務(他に分類されないもの)	431	2.15	328	103	447	2.37	329	118	573	2.65	420	153
分類不能の産業	44	0.22	24	20	70	0.37	45	25	305	1.41	178	127

産業大分類	平成22年				平成27年				令和2年			
	総数	構成比	男	女	総数	構成比	男	女	総数	構成比	男	女
総数	20,499	-	11,462	9,037	20,179	-	11,074	9,105	19,280	-	10,359	8,921
第1次産業	390	1.90	291	99	357	1.77	273	84	384	1.99	278	106
農業	390	1.90	291	99	357	1.77	273	84	384	1.99	278	106
うち 林業	367	1.79	272	95	335	1.66	254	81	360	1.87	257	103
漁業	-	-	-	-	-	-	-	-	-	-	-	-
第2次産業	7,502	36.60	5,185	2,317	7,555	37.44	5,136	2,419	6,861	35.59	4,648	2,213
鉱業・採石業・砂利採取業	12	0.06	10	2	10	0.05	8	2	6	0.03	5	1
建設業	1,245	6.07	1,067	178	1,216	6.03	1,016	200	1,124	5.83	935	189
製造業	6,245	30.46	4,108	2,137	6,329	31.36	4,112	2,217	5,731	29.73	3,708	2,023
第3次産業	11,493	56.07	5,363	6,130	11,516	57.07	5,248	6,268	11,196	58.07	4,947	6,249
電気・ガス・熱供給・水道業	60	0.29	51	9	64	0.32	58	6	52	0.27	46	6
情報通信業	76	0.37	51	25	82	0.41	62	20	75	0.39	52	23
運輸業・郵便業	986	4.81	739	247	998	4.95	760	238	950	4.93	717	233
卸売業・小売業	3,045	14.85	1,451	1,594	2,729	13.52	1,249	1,480	2,561	13.28	1,150	1,411
金融業・保険業	316	1.54	118	198	255	1.26	95	160	231	1.20	87	144
不動産業・物品賃貸業	130	0.63	85	45	144	0.71	88	56	154	0.80	90	64
学術研究・専門技術サービス業	372	1.81	220	152	372	1.84	235	137	395	2.05	231	164
宿泊業・飲食サービス業	968	4.72	328	640	870	4.31	290	580	816	4.23	287	529
生活関連サービス業・娯楽業	1,049	5.12	507	542	1,012	5.02	466	546	984	5.10	434	550
教育・学習支援業	836	4.08	387	449	832	4.12	353	479	915	4.75	341	574
医療・福祉	2,060	10.05	415	1,645	2,459	12.19	540	1,919	2,496	12.95	587	1,909
複合サービス事業	171	0.83	91	80	222	1.10	114	108	172	0.89	91	81
サービス業(他に分類されないもの)	936	4.57	570	366	970	4.81	600	370	901	4.67	538	363
公務(他に分類されるものを除く)	488	2.38	350	138	507	2.51	338	169	494	2.56	296	198
分類不能の産業	1,114	5.43	623	491	751	3.72	417	334	839	4.35	486	353

資料：国勢調査（各年10月1日現在）

(注) 平成17年以降は新「西脇市」データ

68. 労働力状態及び男女別15歳以上人口

(単位：人)

年次・男女・年齢	総数	労働力人口							完全失業者	非労働力人口
		総数	就業者				休業者			
			総数	主に仕事	家事のほか仕事	通学のかたわら仕事				
平成7年	31,944	20,848	20,051	16,677	3,133	57	184	797	11,070	
15～64歳	25,429	19,015	18,325	15,357	2,764	57	147	690	6,398	
65歳以上	6,515	1,833	1,726	1,320	369	-	37	107	4,672	
男	15,286	12,465	11,915	11,649	128	28	110	550	2,805	
女	16,658	8,383	8,136	5,028	3,005	29	74	247	8,265	
平成12年	31,816	19,850	18,849	15,853	2,695	66	235	1,001	11,922	
15～64歳	24,142	17,971	17,074	14,560	2,270	66	88	896	6,143	
65歳以上	7,674	1,879	1,775	1,293	425	-	57	104	5,779	
男	15,188	11,832	11,122	10,785	151	37	149	710	3,335	
女	16,628	8,018	7,727	5,068	2,544	29	86	291	8,587	
平成17年	37,384	22,898	21,616	17,777	3,464	81	294	1,282	13,956	
15～64歳	26,865	20,388	19,256	16,081	2,867	81	227	1,132	6,003	
65歳以上	10,519	2,510	2,360	1,696	597	-	67	150	7,953	
男	17,776	13,270	12,399	11,940	248	37	174	871	4,138	
女	19,608	9,628	9,217	5,837	3,216	44	120	411	9,818	
平成22年	36,795	21,708	20,499	16,980	3,056	96	367	1,209	13,616	
15～64歳	25,061	19,036	17,987	15,306	2,335	95	251	1,049	5,062	
65歳以上	11,734	2,672	2,512	1,674	721	1	116	160	8,554	
男	17,453	12,318	11,462	10,943	263	41	215	856	4,327	
女	19,342	9,390	9,037	6,037	2,793	55	152	353	9,289	
平成27年	35,559	20,867	20,179	16,588	3,112	94	385	688	13,854	
15～64歳	22,907	17,633	17,043	14,531	2,193	94	225	590	4,572	
65歳以上	12,652	3,234	3,136	2,057	919	-	160	98	9,282	
(再掲)										
75歳以上	6,482	657	642	372	214	-	56	15	5,756	
男	16,761	11,553	11,074	10,548	275	34	217	479	4,734	
15～64歳	11,412	9,627	9,227	9,027	62	34	104	400	1,378	
65歳以上	5,349	1,926	1,847	1,521	213	-	113	79	3,356	
(再掲)										
75歳以上	2,476	391	381	284	62	-	35	10	2,052	
女	18,798	9,314	9,105	6,040	2,837	60	168	209	9,120	
15～64歳	11,495	8,006	7,816	5,504	2,131	60	121	190	3,194	
65歳以上	7,303	1,308	1,289	536	706	-	47	19	5,926	
(再掲)										
75歳以上	4,006	266	261	88	152	-	21	5	3,704	

資料：国勢調査（各年10月1日現在）

- (注) 1. 総数には「労働力状態不詳」を含む。
2. 平成17年以降は新「西脇市」データ
3. 令和2年データは次頁に掲載

68. 労働力状態及び男女別15歳以上人口（続き）

（単位：人）

年次・男女・年齢	総数	労働力人口							非労働力人口
		総数	就業者					完全失業者	
			総数	主に仕事	家事のほか仕事	通学のかたわら仕事	休業者		
令和2年	33,706	19,849	19,280	16,171	2,495	135	479	569	11,662
15～64歳	20,732	16,175	15,720	13,756	1,545	135	284	284	3,210
65歳以上 （再掲）	12,974	3,674	3,560	2,415	950	-	195	195	8,452
75歳以上	7,175	859	848	500	278	-	70	11	5,787
男	15,919	10,747	10,359	9,764	284	56	255	388	4,091
15～64歳	10,412	8,635	8,337	8,093	65	56	123	298	1,052
65歳以上 （再掲）	5,507	2,112	2,022	1,671	219	-	132	90	3,039
75歳以上	2,767	495	486	360	83	-	43	9	2,048
女	17,787	9,102	8,921	6,407	2,211	79	224	181	7,571
15～64歳	10,320	7,540	7,383	5,663	1,480	79	161	157	2,158
65歳以上 （再掲）	7,467	1,562	1,538	744	731	-	63	24	5,413
75歳以上	4,408	364	362	140	195	-	27	2	3,739

資料：国勢調査（各年10月1日現在）

- （注）1. 総数には「労働力状態不詳」を含む。
 2. 平成17年以降は新「西脇市」データ
 3. 平成7年～27年のデータは前頁に掲載

69. 従業上の地位別、男女別15歳以上就業者数

（単位：人）

年次・男女	総数	雇用者	役員	雇人のある主業	雇人のない主業	家族従業者	その他
平成12年	18,849	13,342	1,065	853	1,781	1,808	-
男	11,122	7,777	777	736	1,483	349	-
女	7,727	5,565	288	117	298	1,459	-
平成17年	21,616	15,652	1,064	888	2,098	1,579	335
男	12,399	8,729	765	763	1,762	337	43
女	9,217	6,923	299	125	336	1,242	292
平成22年	20,499	15,344	1,210	568	1,664	1,024	689
男	11,462	8,194	880	475	1,356	247	310
女	9,037	7,150	330	93	308	777	379
平成27年	20,179	15,670	1,045	529	1,517	804	614
男	11,074	8,195	752	443	1,210	183	291
女	9,105	7,475	293	86	307	621	323
令和2年	19,280	15,045	1,076	439	1,385	631	600
男	10,359	7,668	771	362	1,049	133	362
女	8,921	7,377	305	77	336	498	238

資料：国勢調査（各年10月1日現在）

（注）平成17年以降は新「西脇市」のデータ

70. 労働組合の状況

(単位：組合、人)

区 分	平成30年	令和元年	令和2年	令和3年	令和4年	令和5年	令和6年
組 合 数	16	17	18	18	17	17	17
組 合 員 数	1,779	1,769	1,824	1,822	1,949	2,076	1,888

資料：北播磨県民局（各年6月30日現在）

71. 求人充足状況

(単位：人、%)

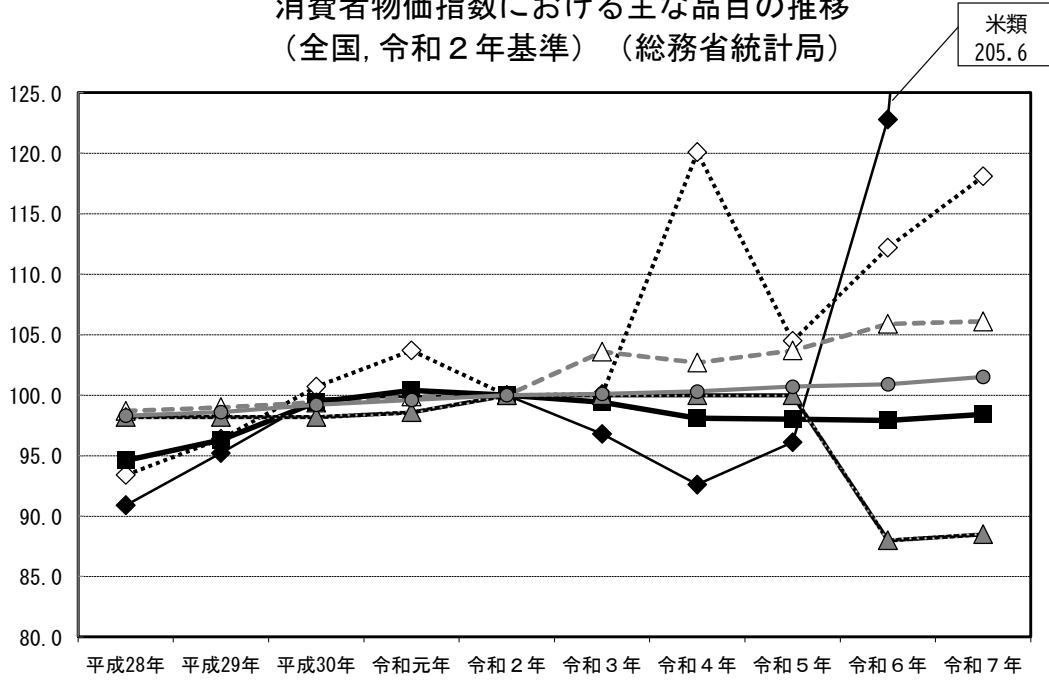
年 度	求 人 数	うち新規求人数		充 足 数	充 足 率 (充足数/新規求人数)
平成27年度	41,710		15,469	3,150	20.4
28	42,969		15,397	2,663	17.3
29	50,204		17,595	2,532	14.4
30	48,252		16,699	2,251	13.5
令和元年度	43,005		14,589	2,055	14.1
2	32,071		11,388	1,878	16.5
3	37,901		13,375	1,946	14.5
4	40,002		13,840	1,893	13.7
5	38,027		13,191	1,854	14.1
6	38,159		13,384	1,715	12.8

資料：西脇公共職業安定所

11 物価・経済

- 72. 消費者物価指数における主な品目の推移
- 73. 市たばこ税
- 74. 市民所得（分配）

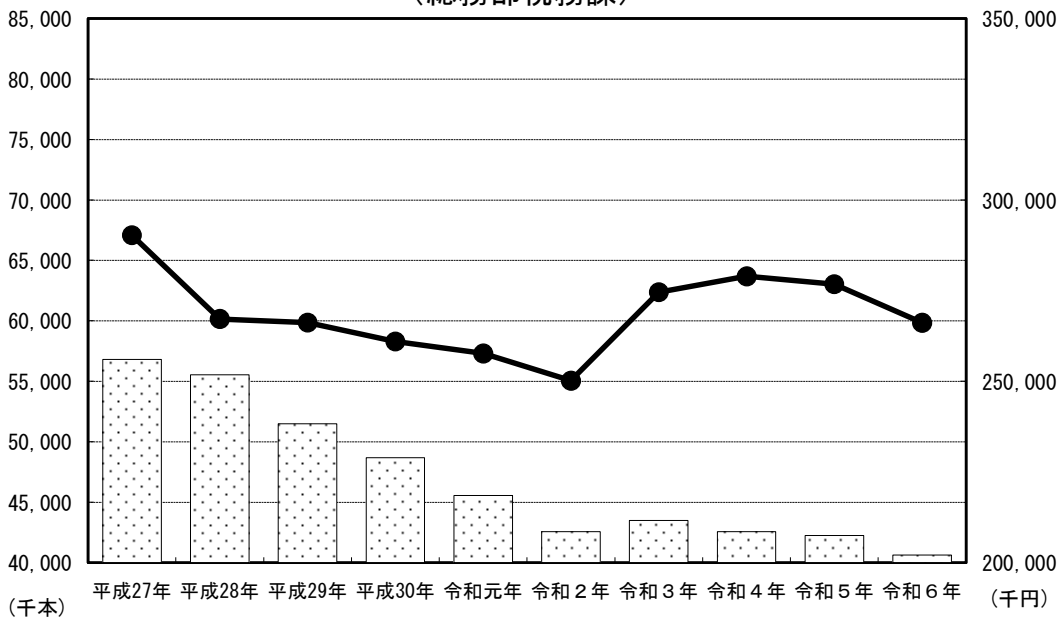
消費者物価指数における主な品目の推移
(全国, 令和2年基準) (総務省統計局)



◆ 米類 ◇ 電気代 △ 水道料
■ 診療代 ▲ 固定電話通信料 ● 行政証明書手数料

	平成28年	平成29年	平成30年	令和元年	令和2年	令和3年	令和4年	令和5年	令和6年	令和7年
米 類	90.9	95.2	99.7	99.9	100.0	96.8	92.6	96.1	122.8	205.6
電 気 代	93.4	96.4	100.7	103.7	100.0	100.1	120.1	104.5	112.2	118.1
水 道 料	98.7	99.0	99.4	99.9	100.0	103.6	102.7	103.7	105.9	106.1
診 療 代	94.6	96.3	99.4	100.4	100.0	99.4	98.1	98	97.9	98.4
固定電話通信料	98.2	98.2	98.2	98.6	100.0	100.0	100.0	100.0	88.0	88.5
行政証明書手数料	98.3	98.6	99.2	99.6	100.0	100.1	100.3	100.7	100.9	101.5

たばこの販売本数と市たばこ税
(総務部税務課)



	平成27年	平成28年	平成29年	平成30年	令和元年	令和2年	令和3年	令和4年	令和5年	令和6年
販 売 本 数	56,812	55,522	51,486	48,664	45,536	42,561	43,482	42,566	42,241	40,624
市 た ば こ 税	290,276	267,165	266,148	260,959	257,648	250,147	274,552	278,915	276,760	266,171

72. 消費者物価指数における主な品目の推移

(令和2年=100とする、全国)

品目	平成28年	平成29年	平成30年	令和元年	令和2年	令和3年	令和4年	令和5年	令和6年	令和7年
総合	98.1	98.6	99.5	100.0	100.0	99.8	102.3	105.6	108.5	111.9
食料	96.2	96.8	98.2	98.7	100.0	100.0	104.5	112.9	117.8	125.8
米類	90.9	95.2	99.7	99.9	100.0	96.8	92.6	96.1	122.8	205.6
パン	98.4	98.8	99.5	100.3	100.0	99.5	109.6	118.4	121.0	125.8
調味料	99.8	100.5	100.7	100.5	100.0	99.4	102.8	111.8	115.3	118.1
飲料	100.1	100.4	100.2	100.5	100.0	100.3	103.0	110.6	115.8	125.0
ビール	94.8	99.1	100.8	100.4	100.0	95.8	97.0	95.8	96.7	100.3
学校給食	102.6	102.5	102.6	102.6	100.0	99.9	100.1	92.9	83.6	79.0
家賃	100.4	100.1	100.0	99.9	100.0	100.1	100.1	100.2	100.5	100.8
火災・地震保険料	90.2	91.2	91.8	94.0	100.0	115.5	119.3	131.1	136.2	144.3
電気代	93.4	96.4	100.7	103.7	100.0	100.1	120.1	104.5	112.2	118.1
都市ガス代	96.0	95.9	99.8	103.6	100.0	97.9	122.4	118.5	117.4	119.6
プロパンガス	95.4	95.1	96.8	98.7	100.0	101.9	110.4	111.9	113.9	116.1
灯油	75.5	93.6	110.0	110.0	100.0	114.4	137.5	139.0	142.1	151.7
水道料	98.7	99.0	99.4	99.9	100.0	103.6	102.7	103.7	105.9	106.1
下水道料	95.9	96.6	97.3	98.1	100.0	100.9	100.6	101.2	102.2	102.9
清掃代	96.7	96.8	96.9	97.9	100.0	100.1	100.3	101.3	102.8	104.7
リサイクル料金	98.9	98.2	98.2	98.6	100.0	100.0	100.0	100.0	100.0	100.0
衣料	99.0	99.1	99.0	98.9	100.0	101.3	103.2	105.8	108.3	111.5
診療代	94.6	96.3	99.4	100.4	100.0	99.4	98.1	98.0	97.9	98.4
交通	97.4	97.3	97.5	98.1	100.0	100.4	100.9	103.2	105.0	105.9
鉄道運賃(JR)	97.9	97.9	97.9	98.4	100.0	100.0	100.1	101.3	101.8	102.9
一般路線バス代	97.2	97.3	97.7	98.6	100.0	100.8	101.7	103.6	109.2	114.1
タクシー代	92.3	92.7	93.1	93.8	100.0	101.0	101.5	107.5	113.3	114.0
航空運賃	102.9	99.3	99.8	101.2	100.0	100.4	107.7	110.0	112.3	111.2
有料道路料	96.3	97.0	97.3	97.8	100.0	101.6	98.9	99.0	99.2	100.2
自動車	97.3	97.4	97.9	98.7	100.0	100.5	101.9	103.6	106.1	108.8
自動車保険料(自賠責)	121.8	115.9	113.9	113.9	100.0	90.4	88.7	81.1	78.5	78.5
自動車保険料(任意)	95.9	96.3	95.8	98.1	100.0	98.8	96.2	95.6	99.6	104.3
郵便料(はがき)	82.5	91.8	98.4	98.8	100.0	100.0	100.0	100.0	108.7	134.9
通信料(固定電話)	98.2	98.2	98.2	98.6	100.0	100.0	100.0	100.0	88.0	88.5
公立高校授業料	92.2	100.0	100.0	100.0	100.0	100.0	100.0	100.0	94.5	27.3
国立大学授業料	104.7	104.7	104.7	104.7	100.0	98.3	98.4	98.4	98.5	98.7
保育所保育料	242.6	241.5	240.0	204.1	100.0	99.9	99.8	99.8	97.6	93.7
教科書	98.2	98.5	98.6	98.8	100.0	100.4	103.9	106.1	108.9	111.8
新聞代	94.9	95.1	95.8	98.9	100.0	102.5	103.8	107.8	112.6	116.1
テレビ	114.4	110.1	104.5	104.1	100.0	98.8	102.0	100.9	101.5	101.0
パソコン(ノート型)	110.0	101.7	104.4	104.3	100.0	95.1	99.8	103.1	106.3	109.1
カメラ	90.2	96.2	91.0	92.8	100.0	107.5	119.7	125.8	136.8	142.1
放送受信料(NHK)	100.7	100.7	100.7	100.7	100.0	97.9	97.9	95.5	88.0	88.0
宿泊料	114.2	115.8	117.8	120.1	100.0	115.7	114.6	134.3	154.1	164.6
入場・観覧・ゲーム代	95.5	96.5	97.3	98.4	100.0	101.8	103.0	105.7	108.4	110.3
理美容サービス	97.1	97.3	97.5	98.3	100.0	100.2	101.0	103.4	105.0	107.1
たばこ	87.1	88.0	90.6	96.4	100.0	108.5	113.6	114.2	114.4	115.0
行政証明書手数料	98.3	98.6	99.2	99.6	100.0	100.1	100.3	100.7	100.9	101.5
振込手数料	99.4	99.4	98.6	98.6	100.0	95.5	78.6	78.6	72.8	55.3

資料：総務省統計局「2020年基準消費者物価指数」

73. 市たばこ税

(単位：千本、千円)

年 度	販 売 本 数	市 た ば こ 税
平成27年度	56,812	290,276
28	55,522	267,165
29	51,486	266,148
30	48,664	260,959
令和元年度	45,536	257,648
2	42,561	250,147
3	43,482	274,552
4	42,566	278,915
5	42,241	276,760
6	40,624	266,171

資料：総務部税務課

74. 市民所得(分配)

(単位：百万円、千円)

年 度	市民所得	1人当たり市民所得
平成26年度	99,956	2,420
27	103,961	2,544
28	104,621	2,586
29	103,568	2,592
30	104,446	2,636
令和元年度	105,223	2,687
2	101,078	2,614
3	103,856	2,733
4	103,672	2,767
5	104,589	2,829

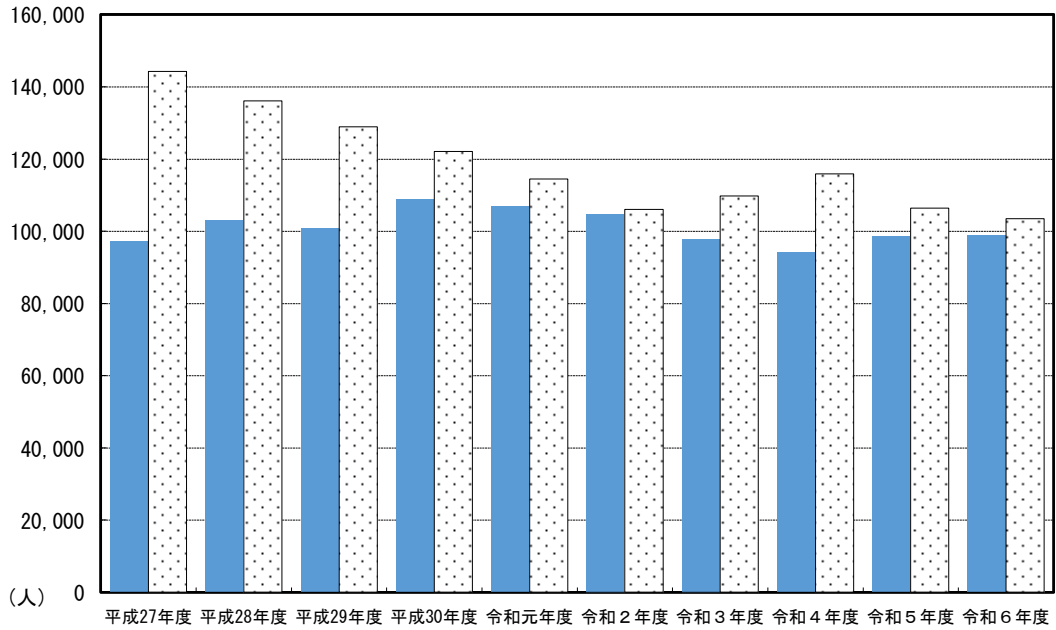
資料：兵庫県市町民経済計算

(注) 平成27年基準データを掲載。

12 保健・衛生

- 75. 医療関係従業者数
- 76. 特定死因別死亡者数
- 77. 合計特殊出生率
- 78. 平均寿命
- 79. 病院事業の概要
- 80. 感染症の患者数
- 81. ごみ収集処理状況
- 82. し尿収集処理状況
- 83. 浄化槽汚泥の収集処理状況
- 84. やすらぎ苑（斎場）における火葬件数
- 85. やすらぎ苑（斎場）における葬儀施設
及び霊きゅう車の利用状況

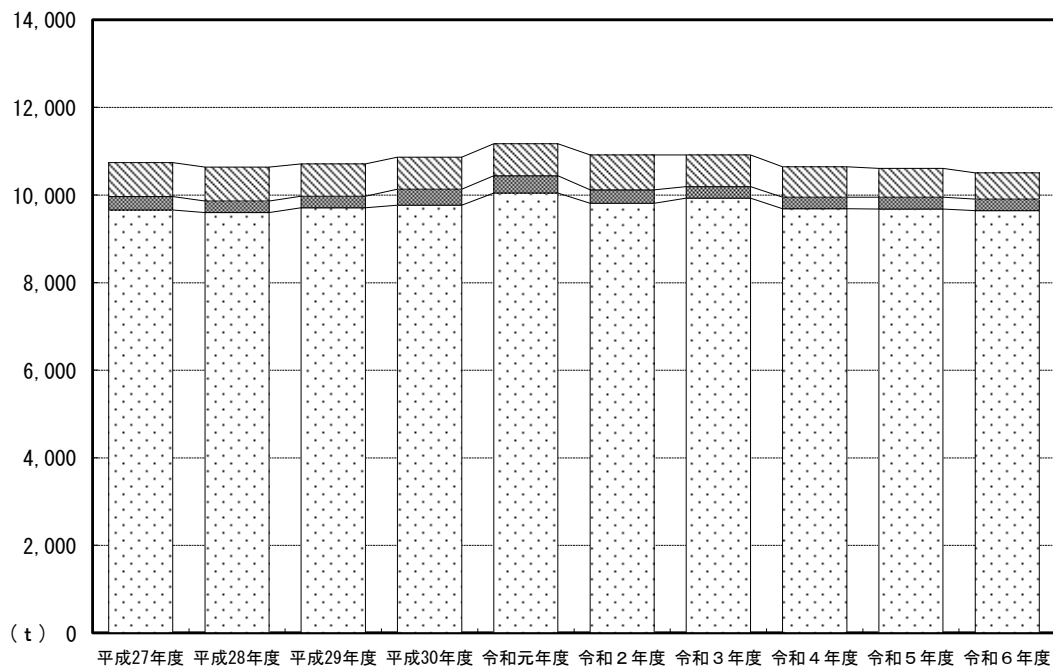
西脇病院 入院・外来患者数 (西脇市立西脇病院)



■ 入院患者 □ 外来患者

	平成27年度	平成28年度	平成29年度	平成30年度	令和元年度	令和2年度	令和3年度	令和4年度	令和5年度	令和6年度
入院患者	97,211	102,968	100,834	108,827	106,875	104,679	97,886	94,049	98,596	98,743
外来患者	144,289	136,116	128,957	122,064	114,476	106,059	109,769	115,925	106,415	103,442

ごみ収集処理状況 (くらし安心部環境課)



□ 焼却処理量 ■ 埋立 ▨ 再生

	平成27年度	平成28年度	平成29年度	平成30年度	令和元年度	令和2年度	令和3年度	令和4年度	令和5年度	令和6年度
焼却処理量	9,657	9,597	9,705	9,766	10,043	9,813	9,923	9,688	9,678	9,639
埋立	306	265	263	362	393	300	269	259	273	265
再生	775	775	743	734	731	799	720	699	657	603

75. 医療関係従業者数

(単位：人、所、床)

年次	医師	歯科 医師	薬剤師	保健師	助産師	看護師		病院		一般 診療所	歯科 診療所	薬局
						正看	准看	施設数	病床数			
平成26年	101	22	106	12	13	489	114	2	519	35	15	26
27	-	-	-	-	-	-	-	2	519	34	16	26
28	109	22	114	12	13	511	101	2	519	36	17	25
29	-	-	-	-	-	-	-	2	519	36	17	26
30	116	25	121	13	16	533	103	2	519	37	17	27
令和元年	-	-	-	-	-	-	-	2	519	37	17	28
2	123	25	126	16	19	441	91	2	519	38	17	28
3	-	-	-	-	-	-	-	2	519	38	17	28
4	124	25	126	14	18	570	82	2	519	38	17	28
5	-	-	-	-	-	-	-	2	519	37	17	27
6	117	28	122	-	-	-	-	2	519	35	17	-

資料：兵庫県統計書

(注) 1. 病院数、一般診療所数及び歯科診療所数は医療施設調査（各年10月1日現在）による。

2. 薬局数は、翌年3月31日現在である。

3. 医師数、歯科医師数及び薬剤師数は従業地（各年12月末現在）により、保健師数、助産師数、看護師数及び准看護師数は業務従事者届（各年12月末現在）により2年ごとに調査を実施している。

76. 特定死因別死亡者数

(単位：人)

区分	平成27年	平成28年	平成29年	平成30年	令和元年	令和2年	令和3年	令和4年	令和5年	令和6年
死亡者総数	482	505	482	516	501	527	525	545	577	577
悪性新生物	121	139	121	137	136	130	113	152	138	116
脳血管疾患	39	33	37	50	37	32	40	32	33	34
心疾患	83	86	80	78	75	89	78	81	88	91
肺炎及び気管支炎	44	47	38	29	46	29	22	18	24	34
腎不全	12	16	8	23	16	13	15	13	10	12
結核	1	2	1	-	-	-	-	1	1	-
肝疾患及び肝硬変	6	5	3	5	6	15	5	6	9	13
糖尿病	9	4	4	3	2	6	7	3	5	6
その他の消化器系疾患	12	7	15	8	6	6	9	14	10	15
高血圧性疾患	2	-	3	-	2	6	1	4	1	3
老衰	26	22	38	40	40	48	55	61	75	71
不慮の事故	22	20	18	14	15	14	16	20	16	15
自殺	2	4	6	10	7	4	11	8	6	3
その他	103	120	110	119	113	135	153	132	161	164

資料：兵庫県保健統計年報

77. 合計特殊出生率

(単位：人)

区分	平成2年	平成7年	平成12年	平成17年	平成22年	平成27年	令和2年
合計特殊出生率	1.75	1.63	1.64	1.43	1.73	1.68	1.31

資料：兵庫県保健統計年報

(注) 合計特殊出生率は分母の人口数を出産可能年齢(15～49歳)の女性に限定し、各年齢ごとの出生率を足し合わせ、一人の女性が生涯、何人の子どもを産むかを推計したもの。

78. 平均寿命

(単位：歳)

区分	平成2年		平成7年		平成12年		平成17年		平成22年		平成27年		令和2年	
	男	女	男	女	男	女	男	女	男	女	男	女	男	女
西脇市	76.4	81.7	76	81.8	77.8	84.8	78.9	85.5	79.3	85.8	80.5	87.2	81.6	87.8
黒田庄町	75.4	82.4	74.8	82.3	78	85.1	-	-	-	-	-	-	-	-

資料：厚生労働省統計情報部「市区町村別生命表」（各年10月1日現在）

79. 病院事業の概要

(単位：人)

区 分	平成 27年度	平成 28年度	平成 29年度	平成 30年度	令和 元年度	令和 2年度	令和 3年度	令和 4年度	令和 5年度	令和 6年度
入院患者数	97,211	102,968	100,834	108,827	106,875	104,679	97,886	94,049	98,596	98,743
内 科	45,541	51,591	49,183	57,245	53,524	53,403	52,241	53,145	54,804	53,445
循環器内科	1,290	581	812	599	529	410	461	394	362	161
精神科	412	132	-	-	-	-	-	-	-	-
小児科	2,576	2,752	1,606	1,624	1,289	1,325	1,288	1,139	863	818
外科	8,797	9,421	7,806	7,456	6,222	5,372	6,084	4,342	4,602	4,218
整形外科	14,289	11,353	17,234	17,033	18,187	17,473	15,820	15,781	15,975	15,801
脳神経外科	15,767	18,951	17,852	17,582	20,305	20,552	16,484	14,873	17,453	19,445
皮膚科	1,467	1,908	1,187	1,930	1,323	1,208	1,008	705	1,086	1,036
泌尿器科	238	-	-	-	-	-	-	-	-	-
産婦人科	5,684	5,012	4,207	3,948	3,742	3,531	3,310	2,551	2,109	2,367
眼科	545	737	634	748	870	570	591	519	602	653
歯科口腔外科	605	530	583	662	884	835	599	600	740	799
1日平均患者数	265.6	282.1	276.3	298.2	292.0	286.8	268.2	257.7	269.4	270.5
外来患者数	144,289	136,116	128,957	122,064	114,476	106,059	109,769	115,925	106,415	103,442
内 科	41,755	41,517	40,554	39,447	37,911	37,084	39,804	44,206	38,770	37,412
循環器内科	4,353	2,773	2,643	2,642	2,409	2,362	2,493	2,566	2,661	2,542
精神科	13,697	11,659	9,972	6,243	2,666	2,877	3,397	3,600	3,565	3,413
小児科	4,408	3,763	3,283	2,967	3,026	2,061	1,985	2,144	2,097	1,944
外科	9,013	8,446	7,180	6,972	6,421	5,961	6,455	6,573	5,823	5,671
整形外科	12,252	10,898	10,823	10,543	10,749	9,779	9,952	10,409	9,778	9,464
脳神経外科	12,686	12,450	12,110	11,351	10,012	8,766	8,406	8,531	7,962	7,444
皮膚科	17,957	17,852	15,947	15,009	13,881	12,720	12,020	10,955	11,732	10,981
泌尿器科	4,922	3,501	2,622	2,718	2,886	3,051	3,234	3,209	2,772	2,735
産婦人科	8,571	8,275	7,609	7,559	7,490	7,685	7,480	7,124	6,564	6,752
眼科	2,814	3,002	3,035	3,400	3,271	3,219	3,071	3,773	3,095	2,880
耳鼻いんこう科	2,459	2,565	2,598	2,675	2,378	1,833	1,726	1,730	1,629	1,668
放射線科	2,023	2,400	2,215	2,362	2,272	1,143	1,720	2,487	1,916	1,699
リハビリテーション科	1,426	962	1,043	788	950	1,080	800	1,097	768	1,016
歯科口腔外科	5,953	6,053	7,323	7,388	8,154	6,438	7,226	7,521	7,283	7,821
1日平均患者数	593.8	560.1	528.5	500.3	477.0	436.5	453.6	477.1	437.9	425.7

資料：西脇市立西脇病院

80. 感染症の患者数

(単位：人)

年次	総数	二類感染症のうち主なもの			三類感染症のうち主なもの					その他	死亡者数	
		ジフテリア	急性灰白髄炎	結核	O157	腸チフス	パラチフス	コレラ	細菌性赤痢			
平成26年	70	-	-	53	5	-	-	-	-	12	-	-
27	88	-	-	53	5	-	-	-	-	30	-	-
28	109	-	-	41	40	-	-	-	1	27	-	-
29	105	-	-	56	5	-	-	-	1	43	-	-
30	111	-	-	46	5	-	-	-	-	60	-	-
令和元年	105	-	-	51	9	-	-	-	-	45	-	-
2	337	-	-	30	2	-	-	-	-	305 (268)	-	-
3	2,280	-	-	36	3	-	-	-	-	2,241 (2,204)	-	-
4	89	-	-	44	3	-	-	-	-	42	-	-
5	69	-	-	24	5	-	-	-	-	40	-	-

資料：兵庫県感染症情報センター

- (注) 1. 加東健康福祉事務所管内の数を掲載している。
 2. その他には、一類感染症、四類感染症、五類感染症及びその他の感染症（厚生労働省令で規定）を含む。
 3. その他のうち、()内は新型コロナウイルス感染症患者数である。

81. ごみ収集処理状況

(単位：人、t)

年度	排出量	計画収集処理分				
		対象人口	収集処理量	処理内訳		
				焼却	埋立	再生
平成27年度	10,738	42,377	10,738	9,657	306	775
28	10,637	41,935	10,637	9,597	265	775
29	10,711	41,405	10,711	9,705	263	743
30	10,862	40,998	10,862	9,766	362	734
令和元年度	11,167	40,684	11,167	10,043	393	731
2	10,912	40,132	10,912	9,813	300	799
3	10,912	39,684	10,912	9,923	269	720
4	10,646	39,026	10,646	9,688	259	699
5	10,608	38,551	10,608	9,678	273	657
6	10,507	37,978	10,507	9,639	265	603

資料：くらし安心部環境課（対象人口は、各年4月1日現在）

82. し尿収集処理状況

(単位：人、kl)

年度	収集処理人口	収集処理量	収集内容		処理内容	
			委託	許可	処理施設	その他
平成27年度	3,231	3,438	3,212	227	3,438	-
28	2,979	3,319	3,051	268	3,319	-
29	2,637	3,178	2,984	194	3,178	-
30	2,386	2,918	2,749	169	2,918	-
令和元年度	2,082	2,747	2,561	186	2,747	-
2	1,822	2,595	2,407	189	2,595	-
3	1,627	2,499	2,312	187	2,499	-
4	1,383	2,416	2,230	186	2,416	-
5	1,315	2,293	2,126	167	2,293	-
6	878	2,256	2,109	147	2,256	-

資料：くらし安心部環境課

83. 浄化槽汚泥の収集処理状況

(単位：人、kl)

年 度	収集処理人口	収集処理量	収 集 内 容		処 理 内 容	
			市 直 営	許 可 業 者	処理施設	そ の 他
平成27年度	7,239	3,681	-	3,681	3,681	-
28	7,125	3,819	-	3,819	3,819	-
29	7,036	3,844	-	3,844	3,844	-
30	6,907	3,673	-	3,673	3,673	-
令和元年度	6,752	3,621	-	3,621	3,621	-
2	6,489	3,652	-	3,652	3,652	-
3	6,007	3,811	-	3,811	3,811	-
4	4,038	3,164	-	3,164	3,164	-
5	3,552	2,874	-	2,874	2,874	-
6	2,258	2,084	-	2,084	2,084	-

資料：くらし安心部環境課

84. やすらぎ苑（斎場）における火葬件数

(単位：件)

年 度	遺 体 の 火 葬				小 動 物 の 火 葬		
	計	12歳以上	12歳未満	胎 児	計	集合葬	個別葬
平成27年度	751	743	1	7	490	208	282
28	805	801	-	4	519	215	304
29	760	752	1	7	519	215	304
30	813	807	-	6	511	222	289
令和元年度	824	818	1	5	538	223	315
2	809	803	1	5	522	201	321
3	824	821	-	3	548	227	321
4	855	849	1	5	497	195	302
5	891	885	1	5	501	172	329
6	895	891	1	3	515	185	330

資料：西脇多可行政事務組合業務課

(注) 市外利用者を含む。

85. やすらぎ苑（斎場）における葬儀施設及び霊きゅう車の利用状況

(単位：件)

年 度	葬祭場 使用件数	和室使用件数	祭 壇 使 用 件 数				霊きゅう車 使用件数
			計	一般祭壇	葬祭場祭壇	小型祭壇	
平成27年度	400	1,190	769	181	400	188	745
28	422	1,258	804	192	422	190	800
29	399	1,205	767	176	399	192	753
30	408	1,286	829	198	408	223	807
令和元年度	409	1,288	837	193	409	235	818
2	549	1,023	561	7	549	5	804
3	545	995	547	2	545	-	820
4	572	1,037	575	3	572	-	846
5	512	1,190	741	4	602	135	885
6	518	1,253	817	2	629	186	890

資料：西脇多可行政事務組合業務課

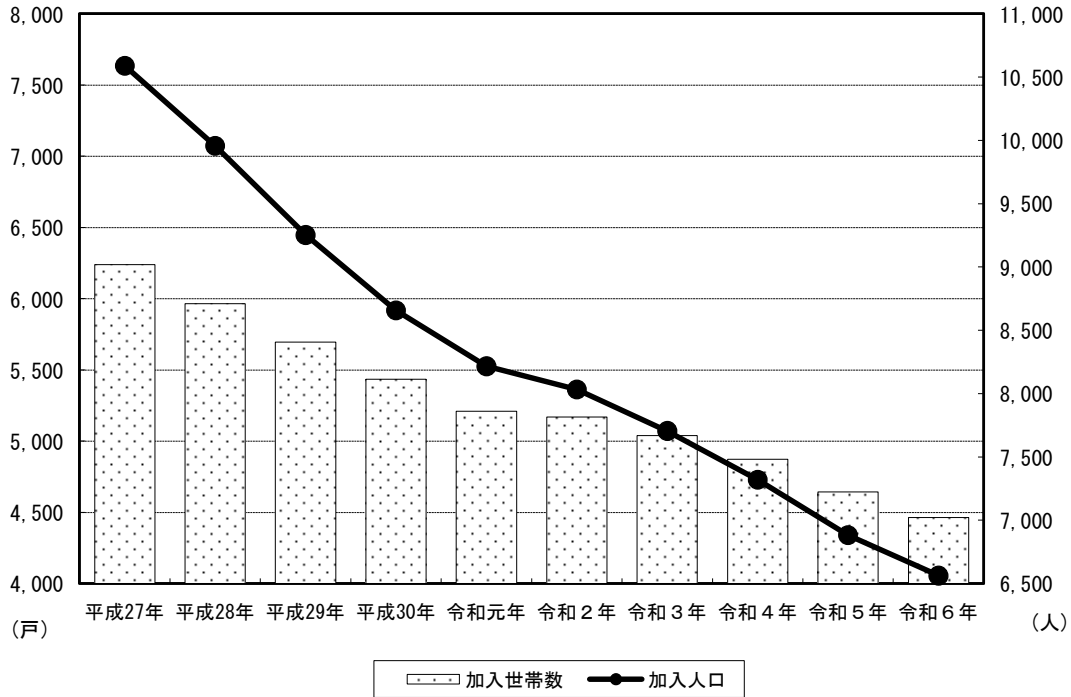
(注) 1. 市外利用者を含む。

- 令和2年度からは新型コロナウイルス感染拡大防止のため、式場の利用制限を実施
- 令和5年9月より和室での通夜・告別式での使用を再開

13 社会福祉

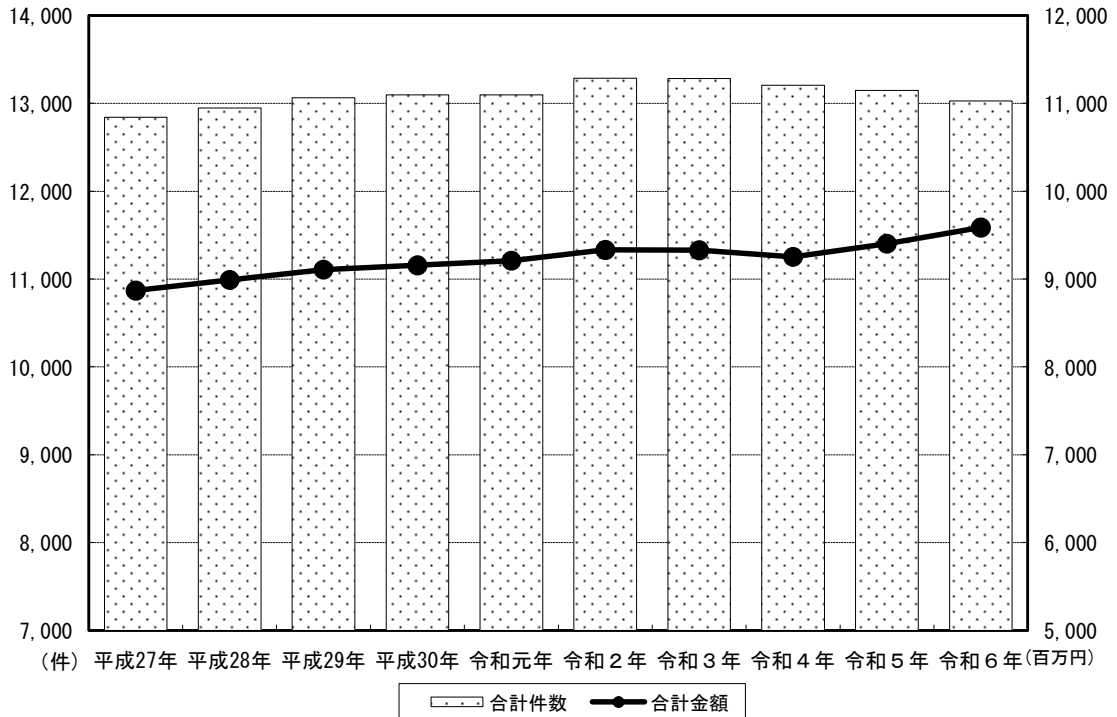
86. 国民健康保険加入状況
87. 後期高齢者医療制度加入状況
88. 国民年金・拠出制国民年金適用状況
89. 老齢福祉年金受給者状況
90. 基礎年金受給状況
91. 生活保護法による被保護世帯実人員
及び扶助別人員数
92. 要介護（要支援）認定者数
93. 兵庫県共同募金等調べ
94. 認可保育所（園）
95. 老人ホーム
96. しばざくら荘の利用状況
97. 西脇市福祉センターの利用状況
98. 民生（児童）委員数

国民健康保険加入状況 (くらし安心部保険医療課)



	平成27年	平成28年	平成29年	平成30年	令和元年	令和2年	令和3年	令和4年	令和5年	令和6年
加入世帯数	6,238	5,964	5,695	5,435	5,210	5,169	5,039	4,873	4,643	4,463
加入人口	10,589	9,957	9,254	8,658	8,217	8,032	7,705	7,320	6,883	6,563

基礎年金受給状況 (くらし安心部戸籍住民課)



	平成27年	平成28年	平成29年	平成30年	令和元年	令和2年	令和3年	令和4年	令和5年	令和6年
合計件数	12,840	12,947	13,064	13,096	13,094	13,285	13,280	13,206	13,145	13,027
合計金額	8,870	8,989	9,105	9,156	9,208	9,330	9,328	9,252	9,400	9,585

86. 国民健康保険加入状況

(単位：世帯、%、人)

年 度	加 入 世 帯 数		加 入 人 口	
	実 数	総世帯に 対する比率	実 数	総人口に 対する比率
平成27年度	6,238	37.1	10,589	25.3
28	5,964	35.4	9,957	24.0
29	5,695	33.6	9,254	22.6
30	5,435	31.7	8,658	21.3
令和元年度	5,210	30.3	8,217	20.5
2	5,169	29.8	8,032	20.2
3	5,039	29.3	7,705	19.7
4	4,873	28.2	7,320	19.0
5	4,643	26.9	6,883	18.1
6	4,463	25.8	6,563	17.4

資料：くらし安心部保険医療課

87. 後期高齢者医療制度加入状況

(単位：人、%)

年 度	加 入 人 口	
	実 数	総人口に 対する比率
平成27年度	6,603	15.7
28	6,814	16.3
29	7,027	17.0
30	7,231	17.7
令和元年度	7,322	18.1
2	7,294	18.3
3	7,296	18.6
4	7,467	19.2
5	7,643	20.0
6	7,794	20.6

資料：くらし安心部保険医療課

88. 国民年金・拠出制国民年金適用状況

(単位：人)

年 度	総 数	第 1 号 被 保 険 者 数		第 3 号 被 保 険 者 数
		強 制	任 意	
平成27年度	7,508	4,930	64	2,514
28	7,110	4,612	52	2,446
29	6,725	4,346	55	2,324
30	6,402	4,094	52	2,256
令和元年度	6,186	4,003	45	2,138
2	6,106	3,991	52	2,063
3	5,819	3,779	59	1,981
4	5,592	3,663	63	1,866
5	5,335	3,540	51	1,744
6	5,120	3,463	50	1,607

資料：くらし安心部戸籍住民課

89. 老齢福祉年金受給者状況

(単位：人、円)

年 度	受給権者	年金額
平成25年度	1	-
26	-	-
27	-	-
⋮	-	-
⋮	-	-

(以降、該当数字なし)

資料：くらし安心部戸籍住民課

90. 基礎年金受給状況

(単位：件、円)

年 度	合 計		老 年 給 付		障 害 給 付		遺 族 給 付	
	件 数	金 額	件 数	金 額	件 数	金 額	件 数	金 額
平成27年度	12,840	8,870,437,824	12,255	8,371,139,804	539	468,007,025	46	31,290,995
28	12,947	8,989,471,474	12,354	8,484,269,520	548	474,135,025	45	31,066,929
29	13,064	9,104,853,578	12,483	8,609,533,893	540	465,797,875	41	29,521,810
30	13,096	9,155,981,376	12,523	8,671,208,273	533	457,422,625	40	27,350,478
令和元年度	13,094	9,208,492,120	12,504	8,708,976,248	554	475,262,075	36	24,253,797
2	13,285	9,329,942,515	12,683	8,819,164,891	571	488,833,625	31	21,943,999
3	13,280	9,328,499,078	12,661	8,804,728,576	586	500,392,550	33	23,377,952
4	13,206	9,252,072,461	12,581	8,727,265,392	593	502,148,150	32	22,658,919
5	13,145	9,400,417,447	12,499	8,848,112,597	611	527,442,750	35	24,862,100
6	13,027	9,585,065,208	12,385	9,020,768,683	610	540,477,425	32	23,819,100

資料：くらし安心部戸籍住民課

91. 生活保護法による被保護世帯実人員及び扶助別人員数

(単位：世帯、人、%)

年 度	被 保 護 世 帯 (1か月当たり)		扶 助 別 人 員 (1 か 月 当 たり)					保 護 率 (人口千人 に 対して)
	世 帯	人 員	生活扶助	住宅扶助	教育扶助	医療扶助	その他扶助	
平成27年度	231	284	244	205	9	242	82	6.9
28	222	280	241	210	6	237	80	6.9
29	217	268	233	196	5	231	72	6.7
30	195	241	211	180	6	209	67	6.1
令和元年度	192	236	208	178	7	209	69	6
2	182	221	195	170	5	191	60	5.7
3	176	206	177	154	4	181	59	5.4
4	179	213	184	152	5	183	58	5.7
5	172	204	175	144	7	172	54	5.5
6	184	216	184	158	7	184	55	5.9

資料：福祉部社会福祉課

92. 要介護（要支援）認定者数

(単位：人)

年 度	総数	要支援1	要支援2	要介護1	要介護2	要介護3	要介護4	要介護5
平成27年度	2,547	285	313	615	437	335	292	270
28	2,581	262	332	579	475	359	296	278
29	2,635	270	360	574	464	385	320	262
30	2,654	298	339	572	509	369	324	243
令和元年度	2,681	273	365	612	454	385	361	231
2	2,686	261	362	594	486	383	373	227
3	2,727	278	360	611	467	418	360	233
4	2,763	258	351	672	465	409	373	235
5	2,796	252	402	601	527	398	396	220
6	2,868	266	408	653	521	383	407	230

資料：福祉部長寿福祉課（各年度末）

93. 兵庫県共同募金等調べ

(単位：千円、%)

年 度	共 同 募 金			日 赤 募 金		
	目 標 額	実 績 額	実 績 率	目 標 額	実 績 額	実 績 率
平成27年度	8,810	8,958	101.7	3,250	3,358	103.3
28	8,810	8,767	99.5	3,250	3,255	100.2
29	8,729	8,639	99	3,250	3,308	101.8
30	8,729	8,410	96.3	3,308	3,326	100.5
令和元年度	8,729	8,350	95.7	3,326	3,124	93.9
2	8,729	8,229	94.3	3,124	3,066	98.1
3	8,729	7,994	91.6	3,066	3,069	100.1
4	8,729	7,917	90.7	3,069	3,028	98.7
5	8,729	7,839	89.8	3,028	2,837	93.7
6	8,537	7,879	92.3	2,837	3,062	107.9

資料：福祉部社会福祉課

94. 認可保育所（園）

（単位：人、㎡）

施設名	開設認可日	認可定員数	現員数	職員数		建物面積
				保育士・保育教諭	その他	
-	-	-	-	-	-	-

資料：教育委員会幼保連携課（令和5年4月1日現在）

（注）平成28年度末をもって全園認定こども園化が完了したため該当なし。

95. 老人ホーム

（単位：人、㎡）

施設名	開設年月日	定員数	現員数	現職員数	建物面積
総数	-	545	506	455	27,001.10
特別養護老人ホーム みぎわ園	昭和44年5月26日	150	144	111	7,162.40
軽費老人ホーム いずみ寮	昭和56年4月1日	50	50	18	1,720.01
ケアハウス ハンナ館	平成11年8月1日	15	15	4	964.59
特別養護老人ホーム 楽寿園	平成10年9月5日	130	102	102	6,532.98
特別養護老人ホーム 向陽苑	平成5年5月1日	70	66	62	3,080.63
特別養護老人ホーム オンベリーコ	平成19年5月1日	70	70	83	3,873.08
特別養護老人ホーム コモエスタにしわき	平成28年5月1日	60	59	75	3,667.41

資料：福祉部長寿福祉課（令和7年4月1日現在）

96. しばざくら荘の利用状況

（単位：人、％）

区分	平成30年度	令和元年度	令和2年度	令和3年度	令和4年度	令和5年度	令和6年度
入所者延べ数	29,871	31,064	30,276	31,219	32,330	31,841	29,386
通所者延べ数	1,380	1,267	631	671	664	916	636
入所利用率	81.8	84.9	82.9	85.5	88.6	87.0	80.5
一日平均入所者数	81.8	84.9	82.9	85.5	88.6	87.0	80.5

資料：老人保健施設しばざくら荘

97. 西脇市福祉センターの利用状況

（単位：件、人）

区分	平成30年度	令和元年度	令和2年度	令和3年度	令和4年度	令和5年度	令和6年度
件数	2,474	2,260	2,033	2,355	2,460	2,429	2,310
人員	34,651	32,502	27,434	26,908	29,858	29,864	28,966

資料：福祉部社会福祉課

98. 民生（児童）委員数

（単位：人）

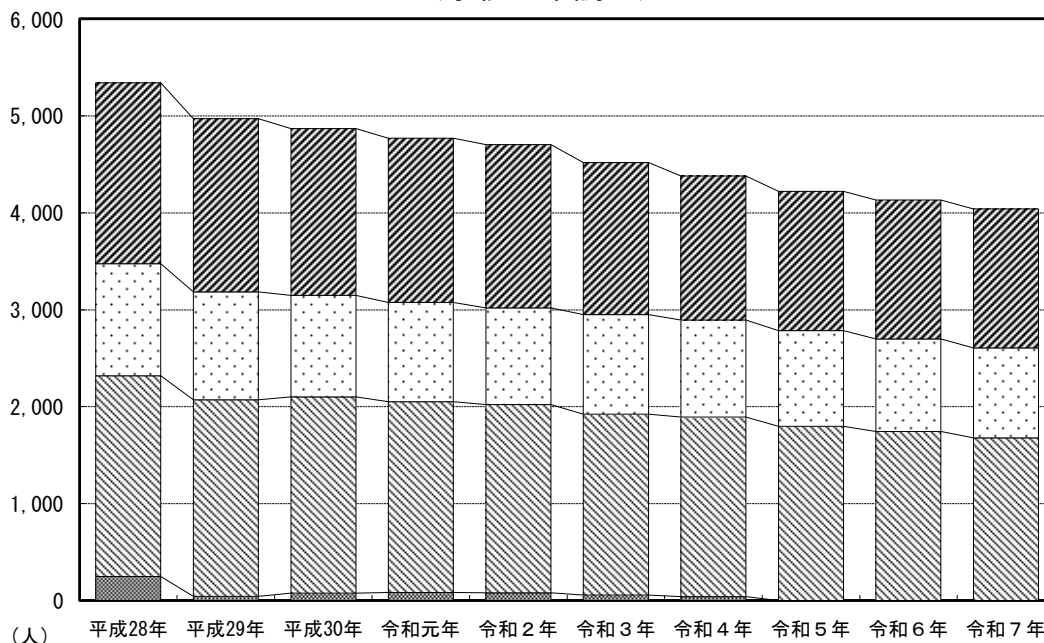
区分	平成27年度	平成28年度	平成29年度	平成30年度	令和元年度	令和2年度	令和3年度	令和4年度	令和5年度	令和6年度
定数	92	92	92	92	92	93	93	93	93	93
総数	92	92	91	92	92	93	93	93	93	93
男	48	49	45	46	46	46	46	46	52	52
女	44	43	46	46	46	47	47	47	41	41

資料：福祉部社会福祉課（各年度4月1日現在）

14 教育・文化

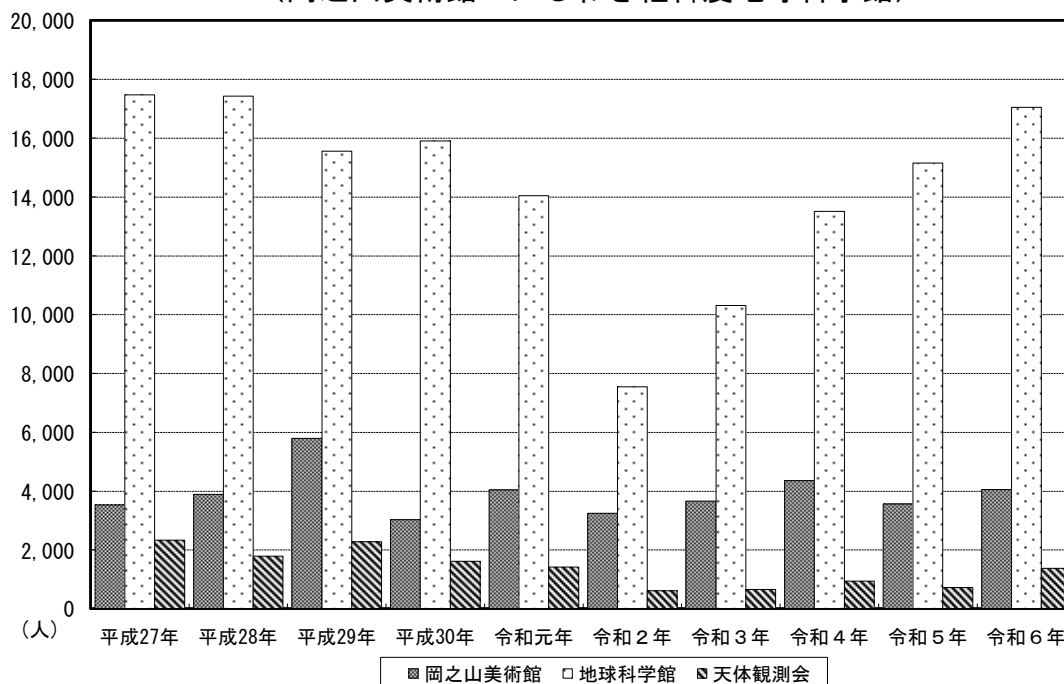
99. 認定こども園の職員数及び園児数
100. 幼稚園の教員及び園児数
101. 小学校の教員及び児童数
102. 中学校の教員及び生徒数
103. 高等学校の教員及び生徒数
104. 中学校進路別卒業生数
105. 北播磨地域の高等学校進路別卒業生数
106. 専修学校の教員及び生徒数
107. 各種学校の教員及び生徒数
108. 学校給食の実施数
109. 西脇市総合市民センターの利用状況
110. 西脇市民会館の利用状況
111. 市民交流施設の利用状況
112. 西脇市勤労福祉センターの利用状況
113. 郷土資料館の入館者数
114. 西脇市立青年の家の利用状況
115. 文化・体育、公園施設の利用状況
116. 西脇市岡之山美術館の入館者数
117. にしわき経緯度地球科学館
「テラ・ドーム」の入館者数
118. 西脇市日本のへそ時計の丘公園
オートキャンプ場の入園者数
119. 西脇市日本のへそ時計の丘公園
フォルクスガーデンの入園者数
120. 西脇市黒田庄交流拠点施設
あつまっ亭の利用状況
121. 茜が丘複合施設の利用状況
122. こどもプラザ（サテライト含む。）の
利用状況
123. 図書館の利用状況

幼、小・中・高等学校、幼児・児童・生徒数 (学校基本調査)



	平成28年	平成29年	平成30年	令和元年	令和2年	令和3年	令和4年	令和5年	令和6年	令和7年
幼稚園	248	44	77	83	80	55	38	-	-	-
小学校	2,070	2,026	2,022	1,967	1,940	1,868	1,855	1,795	1,743	1,677
中学校	1,156	1,115	1,049	1,026	998	1,026	1,001	988	956	930
高等学校	1,867	1,787	1,720	1,693	1,686	1,570	1,484	1,438	1,433	1,433

岡之山美術館、経緯度地球科学館入館者数 (岡之山美術館・にしわき経緯度地球科学館)



	平成27年	平成28年	平成29年	平成30年	令和元年	令和2年	令和3年	令和4年	令和5年	令和6年
岡之山美術館	3,523	3,892	5,791	3,032	4,043	3,242	3,654	4,356	3,565	4,047
地球科学館	17,466	17,429	15,550	15,905	14,036	7,540	10,308	13,505	15,148	17,043
天体観測会	2,333	1,782	2,273	1,613	1,418	608	657	941	721	1,372

99. 認定こども園の職員数及び園児数

(単位：人、㎡)

施設名	開設認可日	認可 定員数	園児数		園児数	職員数		保育士・ 保育教諭	その他	建物面積	
			幼稚園部	保育園部		幼稚園部	保育園部				
総数	-	1,206	135	1,071	844	84	760	259	175	84	9,826.00
西脇こども園	平成27年4月1日	280	30	250	118	13	105	47	27	20	1,248.00
比延こども園	平成29年4月1日	116	15	101	99	8	91	30	21	9	1,149.00
かすがこども園	平成29年4月1日	150	15	135	137	18	119	41	27	14	1,385.00
芳田こども園	平成29年4月1日	100	15	85	105	12	93	29	19	10	1,133.00
どれみこども園	平成28年4月1日	150	15	135	80	7	73	22	16	6	1,537.00
日野こども園	平成29年4月1日	165	15	150	139	15	124	34	24	10	1,116.00
つまこども園	平成29年4月1日	120	15	105	82	4	78	29	20	9	1,167.00
黒田庄こども園	平成29年4月1日	125	15	110	84	7	77	27	21	6	1,091.00

資料：教育委員会教育創造部幼保連携課（令和7年4月1日現在）

100. 幼稚園の教員及び園児数

(単位：園、学級、人)

年度	園数	学級数	園児数			職員数	教員数		
			総数	男	女		総数	男	女
平成28年度	8	12	248	123	125	3	19	-	19
29	1	4	44	23	21	1	12	-	12
30	1	5	77	40	37	1	13	-	13
令和元年度	1	5	83	42	41	1	15	-	15
2	1	5	80	44	36	1	14	-	14
3	1	3	55	32	23	1	12	-	12
4	1	3	38	24	14	1	11	-	11
5	-	-	-	-	-	-	-	-	-
6	-	-	-	-	-	-	-	-	-
7	-	-	-	-	-	-	-	-	-

資料：学校基本調査（各年5月1日現在）

(注) しばざくら幼稚園は令和5年3月31日をもって閉園

101. 小学校の教員及び児童数

(単位：校、学級、人)

年度	学校数	学級数	児童数			職員数	教員数		
			総数	男	女		総数	男	女
平成28年度	8	93	2,070	1,085	985	43	162	66	96
29	8	95	2,026	1,058	968	48	176	72	104
30	8	96	2,022	1,060	962	49	162	68	94
令和元年度	8	94	1,967	1,016	951	50	155	63	92
2	8	93	1,940	995	945	10	157	63	94
3	8	92	1,868	964	904	10	154	64	90
4	8	89	1,855	973	882	10	148	61	87
5	8	86	1,795	948	847	10	153	60	93
6	8	88	1,743	907	836	9	153	59	94
7	8	87	1,677	879	798	8	148	57	91

資料：学校基本調査（各年5月1日現在）

102. 中学校の教員及び生徒数

(単位：校、学級、人)

年 度	学校数	学級数	生 徒 数			職員数	教 員 数		
			総 数	男	女		総 数	男	女
平成28年度	4	45	1,156	585	571	12	99	61	38
29	4	43	1,115	572	543	14	110	64	46
30	4	42	1,049	527	522	15	99	59	40
令和元年度	4	40	1,026	536	490	14	95	59	36
2	4	39	998	525	473	4	92	53	39
3	4	39	1,026	537	489	5	93	54	39
4	4	39	1,001	510	491	4	94	59	35
5	4	38	988	500	488	4	93	55	38
6	4	36	956	484	472	4	88	50	38
7	4	36	930	476	454	5	80	45	35

資料：学校基本調査（各年5月1日現在）

103. 高等学校の教員及び生徒数

(単位：校、人)

年 度	学校数	課 程 別		生 徒 数			教 員 数		
		全 日	定 時	総 数	男	女	総 数	男	女
平成28年度	3	2	1	1,867	1,095	772	155	109	46
29	3	2	1	1,787	1,069	718	152	107	45
30	3	2	1	1,720	1,055	665	152	108	44
令和元年度	3	2	1	1,693	1,042	651	153	103	50
2	3	2	1	1,686	1,035	651	151	99	52
3	3	2	1	1,570	962	608	149	102	47
4	3	2	1	1,484	920	564	140	97	43
5	3	2	1	1,438	879	559	140	98	42
6	3	2	1	1,433	843	590	142	95	47
7	3	2	1	1,433	838	595	142	94	48

資料：学校基本調査（各年5月1日現在）

104. 中学校進路別卒業生数

(単位：人、%)

年 度	卒 業 者 総 数			A 高等学校等進学者 (就職進学者を含む)		B 専修学校等進学者 (就職進学者を含む)		C 就職者 (左記A、Bを除く)		D その他		E 左記A、Bのうち就職者(再掲)		進学率 A 総数	就職率 C+E 総数
				男	女	男	女	男	女	男	女	男	女		
	計	男	女	男	女	男	女	男	女	男	女	男	女		
平成28年度	413	219	194	214	194	1	-	4	-	-	-	-	-	98.8	1.0
29	402	196	206	194	206	1	-	1	-	-	-	-	-	99.5	0.2
30	392	209	183	209	180	-	1	-	1	-	1	-	-	99.2	0.3
令和元年度	365	181	184	181	184	-	-	-	-	-	-	-	-	100.0	0.0
2	365	181	184	176	184	-	-	2	-	3	-	-	-	98.6	0.5
3	324	166	158	165	157	-	1	1	-	-	-	-	-	99.4	0.3
4	341	192	149	190	148	1	1	-	-	1	-	-	-	99.1	0.0
5	337	168	169	167	165	-	1	-	-	1	3	-	-	98.5	0.0
6	353	181	172	179	171	-	-	2	-	-	1	-	-	99.2	0.6
7	311	164	147	164	146	-	-	-	-	-	1	-	-	99.7	0.0

資料：学校基本調査（各年5月1日現在）

105. 北播磨地域の高等学校進路別卒業生数

(単位：人、%)

年 度	卒業生総数			A 大学等 進学者 (就職進学者を含む)		B 専修学 校等進学者 (就職進学者を含む)		C 就職者 (左記A、 Bを除く)		D その他		E 左記A Bのうち就 職者(再掲)		大学等 進学率	就職率
				男	女	男	女	男	女	男	女	男	女	A 総数	C+E 総数
	計	男	女	男	女	男	女	男	女	男	女	男	女		
平成28年度	2,543	1,258	1,285	619	727	213	293	355	204	71	61	-	-	52.9	22.0
29	2,506	1,331	1,175	649	699	254	238	396	192	32	46	-	-	53.8	23.5
30	2,528	1,294	1,234	636	705	241	285	381	206	36	38	-	-	53.0	23.2
令和元年度	2,497	1,274	1,223	588	684	220	319	414	191	52	29	-	-	50.9	24.2
2	2,296	1,141	1,155	567	639	199	280	339	206	36	30	-	-	52.5	23.7
3	2,287	1,207	1,080	578	621	215	270	388	166	26	23	-	-	52.4	24.2
4	2,204	1,186	1,018	607	582	204	267	339	150	36	19	-	-	53.9	22.2
5	2,180	1,157	1,023	641	624	180	231	307	148	29	20	-	-	58.0	20.9
6	1,922	983	939	545	534	158	231	264	149	16	25	-	-	56.1	21.5
7	1,923	1,008	915	541	528	168	229	261	131	38	27	-	-	55.6	20.4

資料：学校基本調査（各年5月1日現在）

(注) 1. 前年度間の卒業生（前々年度以前の卒業生で上級の学校に入学を志願した者を含む。）

2. 北播磨地域は、西脇市、三木市、小野市、加西市、加東市、多可町のことをいう。

3. 「大学等進学者」とは、大学の学部・通信教育部・別科、短期大学の本科・通信教育部・別科、高等学校の専攻科又は特別支援学校高等部の専攻科へ進学した者である。なお、進学しかつ就職した者を含む。

106. 専修学校の教員及び生徒数

(単位：校、学科、人)

年 度	学校数	学科数	生 徒 数						教 員 数 (本 務 者)		
			計	男	女	高 等 課 程	専 門 課 程	一 般 課 程	計	男	女
平成28年度	1	2	24	-	24	24	-	-	2	-	2
29	1	2	25	-	25	25	-	-	2	-	2
30	1	2	26	-	26	26	-	-	2	-	2
令和元年度	1	2	27	-	27	27	-	-	2	-	2
2	1	2	26	-	26	26	-	-	2	-	2
3	1	2	26	-	26	26	-	-	2	-	2
4	1	2	24	-	24	24	-	-	2	-	2
5	1	2	26	-	26	26	-	-	2	-	2
6	1	2	27	-	27	27	-	-	2	-	2
7	1	2	27	-	27	27	-	-	2	-	2

資料：学校基本調査（各年5月1日現在）

(注) 専修学校とは、職業や實際生活に必要な知識、技能の習得を目的とする実用的・専門的な教育機関で、常時40人以上収容する施設を有し、就業年限1年以上、一定基準以上の授業時数を持つものをいう。

107. 各種学校の教員及び生徒数

(単位：校、人)

年 度	学校数	生 徒 数			教 員 数 (本 務 者)		
		計	男	女	計	男	女
平成28年度	1	24	13	11	3	1	2
29	1	20	12	8	3	1	2
30	1	20	12	8	3	1	2
令和元年度	1	39	16	23	3	1	2
2	1	39	16	23	3	1	2
3	1	-	-	-	-	-	-
4	1	-	-	-	-	-	-
5	1	-	-	-	-	-	-
6	1	-	-	-	-	-	-
7	-	-	-	-	-	-	-

資料：学校基本調査（各年5月1日現在）

(注) 1. 各種学校とは、専修学校の基準、規模に満たないものを称する。

2. 令和7年3月31日をもって全て廃校

108. 学校給食の実施数

(単位：食)

学校園・ 給食センター	平成 27年度	平成 28年度	平成 29年度	平成 30年度	令和 元年度	令和 2年度	令和 3年度	令和 4年度	令和 5年度	令和 6年度
総 数	655,127	640,353	615,974	596,494	548,049	559,483	590,609	570,436	552,102	533,526
西脇幼稚園	2,171	3,030	-	-	-	-	-	-	-	-
重春幼稚園	11,856	12,162	-	-	-	-	-	-	-	-
日野幼稚園	3,709	2,076	-	-	-	-	-	-	-	-
比延幼稚園	2,270	1,480	-	-	-	-	-	-	-	-
双葉幼稚園	369	589	-	-	-	-	-	-	-	-
芳田幼稚園	1,884	1,930	-	-	-	-	-	-	-	-
楠丘幼稚園	3,184	5,079	-	-	-	-	-	-	-	-
桜丘幼稚園	1,689	3,035	-	-	-	-	-	-	-	-
しばさくら幼稚園	-	-	7,461	11,637	12,417	13,851	10,286	7,793	-	-
西脇小学校	81,113	78,488	79,146	77,151	69,712	75,987	79,336	79,287	80,612	83,652
重春小学校	156,881	159,831	158,344	157,963	142,957	141,547	156,341	144,564	142,670	134,158
日野小学校	43,895	42,577	42,072	41,717	38,863	36,956	37,323	32,333	32,254	33,238
比延小学校	35,070	32,865	30,834	27,969	26,002	27,114	25,912	26,154	25,064	22,657
双葉小学校	7,091	6,471	7,946	7,640	6,784	7,554	8,819	9,228	7,570	7,359
芳田小学校	20,566	21,012	20,753	20,666	18,214	19,147	17,173	18,372	18,079	16,581
楠丘小学校	32,447	30,616	34,666	34,592	33,935	34,203	34,878	34,581	30,377	28,888
桜丘小学校	33,282	29,425	28,277	26,691	23,056	22,756	19,827	23,224	21,668	22,464
西脇中学校	76,056	68,845	63,240	58,254	52,808	54,351	59,564	57,936	57,364	51,804
西脇東中学校	24,422	23,940	21,056	19,640	16,502	16,696	17,952	17,761	17,320	15,513
西脇南中学校	78,733	80,101	86,684	80,122	77,861	77,956	82,813	83,224	83,993	86,109
黒田庄中学校	35,465	33,862	32,440	29,604	26,298	28,727	32,942	28,824	28,070	24,153
西脇市立学校 給食センター	2,974	2,939	3,055	2,848	2,640	2,638	7,443	7,155	7,061	6,950

資料：西脇市立学校給食センター

109. 西脇市総合市民センターの利用状況

(単位：件、人)

区 分	令和2年度		令和3年度		令和4年度		令和5年度		令和6年度	
	件数	人数	件数	人数	件数	人数	件数	人数	件数	人数
総 数	5,290	49,607	5,467	63,148	6,357	71,973	6,248	70,887	6,944	69,641
体 育 館	1,432	28,718	1,536	32,007	1,636	39,767	1,604	35,159	1,738	40,546
研 修 室	1,280	16,916	1,468	27,526	1,663	27,956	1,535	31,602	1,431	24,249
個 人 利 用	2,578	3,973	2,463	3,615	3,058	4,250	3,109	4,126	3,775	4,846

資料：西脇市総合市民センター

(注) 個人利用とは、トレーニング室及び卓球施設使用をいう。

110. 西脇市民会館の利用状況

(単位：件、人)

区 分	令和2年度		令和3年度		令和4年度		令和5年度		令和6年度	
	件数	人数	件数	人数	件数	人数	件数	人数	件数	人数
総 数	1,385	27,859	-	-	-	-	-	-	-	-
大 ホール	88	6,949	-	-	-	-	-	-	-	-
中 ホール	300	6,547	-	-	-	-	-	-	-	-
第1会議室	247	2,785	-	-	-	-	-	-	-	-
第2会議室	240	2,047	-	-	-	-	-	-	-	-
第3会議室	246	3,479	-	-	-	-	-	-	-	-
展 示 場	131	3,340	-	-	-	-	-	-	-	-
和 室	133	2,712	-	-	-	-	-	-	-	-

資料：西脇市民会館

(注) 令和3年3月31日をもって閉館

111. 市民交流施設の利用状況

(単位：件、人)

区 分	令和3年度		令和4年度		令和5年度		令和6年度	
	件数	人数	件数	人数	件数	人数	件数	人数
総 数	4,342	75,969	4,351	78,745	4,556	72,414	6,156	105,252
あつまるスタジオ	163	19,917	209	12,073	128	3,642	212	24,105
つながるスタジオA	167	3,245	182	3,240	206	3,573	223	3,772
つながるスタジオB	157	3,169	195	3,137	184	3,382	199	3,474
はぐくむスタジオA	133	2,394	148	2,585	112	2,382	174	3,181
はぐくむスタジオB	112	2,201	137	2,596	114	2,397	158	3,044
うごくスタジオ1	368	1,449	510	1,467	503	1,636	710	5,932
うごくスタジオ2	2,569	11,540	2,166	16,217	2,592	16,269	3,725	16,445
ひらめくスタジオ1	194	3,080	259	4,016	221	3,765	213	3,701
ひらめくスタジオ2	243	2,792	230	2,858	229	2,747	252	2,802
たべるスタジオ	54	506	59	595	63	622	102	1,347
ホール	182	25,676	256	29,961	204	31,999	188	37,449

資料：教育委員会教育管理部生涯学習課

112. 西脇市勤労福祉センターの利用状況

(単位：件、人)

区 分	令和元年度		令和2年度		令和3年度		令和4年度		令和5年度	
	件 数	人 数	件 数	人 数	件 数	人 数	件 数	人 数	件 数	人 数
総 数	4	120	-	-	-	-	-	-	-	-
第1会議室	-	-	-	-	-	-	-	-	-	-
第2会議室	2	24	-	-	-	-	-	-	-	-
和 室	-	-	-	-	-	-	-	-	-	-
講 座 室	-	-	-	-	-	-	-	-	-	-
調 理 室	-	-	-	-	-	-	-	-	-	-
ホ ー ル	2	96	-	-	-	-	-	-	-	-

資料：西脇市勤労福祉センター

(注) 平成31年4月28日をもって閉館

113. 郷土資料館の入館者数

(単位：人)

区 分	平成27年度	平成28年度	平成29年度	平成30年度	令和元年度	令和2年度	令和3年度	令和4年度	令和5年度	令和6年度
入 館 者 数	3,987	3,049	3,740	3,943	4,433	2,569	1,924	2,870	2,846	3,409

資料：西脇市郷土資料館

114. 西脇市立青年の家の利用状況

(単位：人)

年 度	宿 泊				宿 泊 以 外				グランド 使 用	野 外 使 用	自 事 主 業
	合 計	一 般	高校生・ 指 導 者	小・中 学 生	合 計	一 般	高校生・ 指 導 者	小・中 学 生			
平成27年度	6,421	1,044	1,902	3,475	5,219	1,417	558	3,244	3,319	1,211	356
28	6,084	933	2,819	2,332	4,495	1,188	1,444	1,863	2,819	1,638	396
29	6,131	1,055	2,691	2,385	4,341	1,156	948	2,237	2,980	1,572	399
30	5,864	1,035	2,290	2,539	5,013	1,739	738	2,536	3,526	1,546	391
令和元年度	5,057	984	1,604	2,469	4,631	1,282	766	2,583	2,287	1,582	356
2	1,526	49	881	596	1,947	277	1,029	641	932	359	291
3	1,423	112	731	580	1,874	303	829	742	964	129	291
4	2,567	264	1,493	810	2,994	518	1,578	898	1,783	633	351
5	4,965	994	1,975	1,996	5,390	1,233	1,977	2,180	3,447	1,238	349
6	6,207	1,263	2,270	2,674	5,031	1,536	739	2,756	4,764	1,890	388

資料：西脇市立青年の家

(注) 野外使用とは、テントサイト及び炊飯場使用をいう。

115. 文化・体育、公園施設の利用状況

(単位：件、人)

施設名	令和2年度		令和3年度		令和4年度		令和5年度		令和6年度	
	件数	人数	件数	人数	件数	人数	件数	人数	件数	人数
西脇公園	506	10,360	537	9,258	616	14,447	606	16,053	529	14,909
野球場	71	6,496	90	4,676	82	5,042	81	7,775	84	6,522
テニスコート	432	3,858	445	4,546	529	8,859	521	7,478	443	8,167
すばやく西脇 (ゲートボール場)	3	6	2	36	5	546	4	800	2	220
日野体育センター	417	3,983	488	5,806	520	5,385	680	5,440	585	5,149
天神池スポーツセンター	-	46,750	-	60,239	-	74,639	-	68,116	-	67,671
体育館	305	3,977	683	8,341	516	16,863	408	7,466	472	8,553
プール	-	42,773	-	51,898	-	57,776	-	60,650	-	59,118
黒田庄体育センター	439	8,153	487	8,704	574	9,084	611	9,457	635	9,613
城山公園多目的広場	120	5,752	243	10,845	227	7,971	309	13,005	379	14,555
重春グラウンド	105	6,093	124	7,015	136	6,030	119	4,746	165	6,812
市原グラウンド	359	9,185	400	9,508	431	10,570	412	10,865	423	9,055
県民広場	-	-	-	-	-	-	-	-	-	-
野村公園多目的広場	465	15,627	503	17,618	450	19,991	428	13,384	437	14,924
あかねが丘グラウンド	297	10,738	868	27,898	751	25,517	664	33,336	653	32,832
平野テニスコート	527	3,705	702	4,769	823	5,754	900	6,480	876	5,626
上比延友遊農村公園グラウンド	205	7,933	216	7,983	223	9,675	236	13,350	380	10,640
都麻の郷交流グラウンド	192	10,715	242	9,424	266	19,524	239	15,766	274	19,670
黒田庄グラウンド	142	9,636	134	5,604	150	8,473	177	21,922	172	7,630
黒田庄ふれあいスタジアム	507	9,017	572	9,900	981	12,602	1,326	22,336	1,248	14,509
野球場	101	6,998	123	7,691	132	7,106	142	11,395	131	7,854
テニスコート	406	2,019	449	2,209	849	5,496	1,184	10,941	1,117	6,655
緑風台古窯陶芸館	-	384	-	286	-	302	-	154	-	203
音楽ホール	173	5,312	175	6,324	218	9,359	246	9,446	308	11,293
黒田庄ベシックホール	100	2,254	96	1,406	105	2,063	123	1,955	168	2,709

資料：教育委員会教育管理部生涯学習課、西脇市郷土資料館

116. 西脇市岡之山美術館の入館者数

(単位：人)

年度	総数	大人	シルバー	大学・高校生	小・中学生
平成27年度	3,523	3,221	-	116	186
28	3,892	3,361	-	163	368
29	5,791	4,989	-	90	712
30	3,032	2,634	-	64	334
令和元年度	4,043	3,380	-	89	574
2	3,242	1,949	969	75	249
3	3,654	2,209	1,105	86	254
4	4,356	2,830	1,031	100	395
5	3,565	2,231	924	133	277
6	4,047	2,537	1,036	141	333

資料：西脇市岡之山美術館

(注) 令和2年度からシルバー枠を創設

117. にしわき経緯度地球科学館「テラ・ドーム」の入館者数

(単位：人)

年 度	入 館 者 数				天 体 観 測 会			
	合 計	大 人	学 生	小 人	合 計	大 人	学 生	小 人
平成27年度	17,466	9,392	340	7,734	2,333	1,209	155	969
28	17,429	10,046	279	7,104	1,782	900	57	825
29	15,550	8,819	281	6,450	2,273	1,340	64	869
30	15,905	9,079	294	6,532	1,613	905	23	685
令和元年度	14,036	8,069	233	5,734	1,418	920	5	493
2	7,540	4,965	147	2,428	608	407	15	186
3	10,308	6,983	207	3,118	657	371	24	262
4	13,505	8,597	220	4,688	941	546	30	365
5	15,148	9,947	433	4,768	721	424	20	277
6	17,043	11,026	394	5,623	1,372	814	52	506

資料：にしわき経緯度地球科学館「テラ・ドーム」

118. 西脇市日本のへそ日時計の丘公園オートキャンプ場の入園者数

(単位：人)

区 分	平成28年度	平成29年度	平成30年度	令和元年度	令和2年度	令和3年度	令和4年度	令和5年度	令和6年度
入 園 者 数	59,206	56,117	55,359	61,589	36,977	34,368	53,692	52,500	49,929

資料：西脇市日本のへそ日時計の丘公園

119. 西脇市日本のへそ日時計の丘公園フォルクスガーデンの入園者数

(単位：人)

区 分	平成28年度	平成29年度	平成30年度	令和元年度	令和2年度	令和3年度	令和4年度	令和5年度	令和6年度
入 園 者 数	14,672	9,786	9,215	9,491	5,308	6,762	10,344	9,338	10,089

資料：西脇市日本のへそ日時計の丘公園

120. 西脇市黒田庄交流拠点施設あつまっ亭の利用状況

(単位：人)

区 分	平成28年度	平成29年度	平成30年度	令和元年度	令和2年度	令和3年度	令和4年度	令和5年度	令和6年度
利 用 者 数	4,175	3,972	3,647	2,466	1,261	1,486	1,671	2,962	3,454

資料：西脇市黒田庄交流拠点施設あつまっ亭

121. 茜が丘複合施設の利用状況

(単位：日、人)

施設名	令和2年度		令和3年度		令和4年度		令和5年度		令和6年度	
	開館日数	入館者数	開館日数	入館者数	開館日数	入館者数	開館日数	入館者数	開館日数	入館者数
茜が丘複合施設	289	255,193	-	264,847	347	321,776	348	360,573	347	362,411
こどもプラザ	246	17,456	250	19,991	347	38,302	348	62,670	347	65,209
男女共同参画センター	289	1,800	253	1,900	347	2,940	-	-	-	-
図書館	313	117,259	335	118,280	338	120,916	339	128,410	338	130,322
コミュニティセンター	289	16,126	332	18,545	347	26,616	348	32,181	347	32,074
学習室・ビューループ等	289	103,100	253	106,400	347	159,600	-	-	-	-

資料：茜が丘複合施設

(注) 1. 入館者数は複数利用を含む。

2. 屋外広場等の利用者を除く。

3. コミュニティセンターは貸館による利用者

※ 令和元年度 令和2年3月3日～3月31日休館：新型コロナウイルス感染症拡大防止のため

※ 令和2年度 令和2年4月1日～5月31日休館：新型コロナウイルス感染症拡大防止のため（図書館は一部開館）

※ 令和3年度 新型コロナウイルス感染症の影響により、施設ごとに休館・利用制限等を実施したため、施設全体の日数は表示していない。

※ 令和5年度以降の施設全体の入館者数は、男女共同参画センター、学習室・ビューループ等の利用者を含む。

122. こどもプラザ（サテライト含む。）の利用状況

(単位：日、人)

施設名	令和2年度		令和3年度		令和4年度		令和5年度		令和6年度	
	開館日数	入館者数	開館日数	入館者数	開館日数	入館者数	開館日数	入館者数	開館日数	入館者数
こどもプラザ（野村）	246	17,456	250	19,991	347	38,302	348	62,670	347	65,209
へそっこランド（黒田庄）	207	1,562	178	1,108	241	1,388	243	2,340	243	2,539
あいあいランド（西脇）	252	2,257	221	1,855	307	2,484	306	4,070	300	3,848
わくわくランド（比延）	243	321	208	83	286	60	279	240	284	611

資料：はびいくサポートセンター

※ 令和元年度 令和2年3月3日～3月31日休館：新型コロナウイルス感染症拡大防止のため

※ 令和2年度 令和3年4月1日～5月31日休館：新型コロナウイルス感染症拡大防止のため

※ 令和3年度 新型コロナウイルス感染症の影響により、施設ごとに休館・利用制限等を実施

123. 図書館の利用状況

(単位：冊、人)

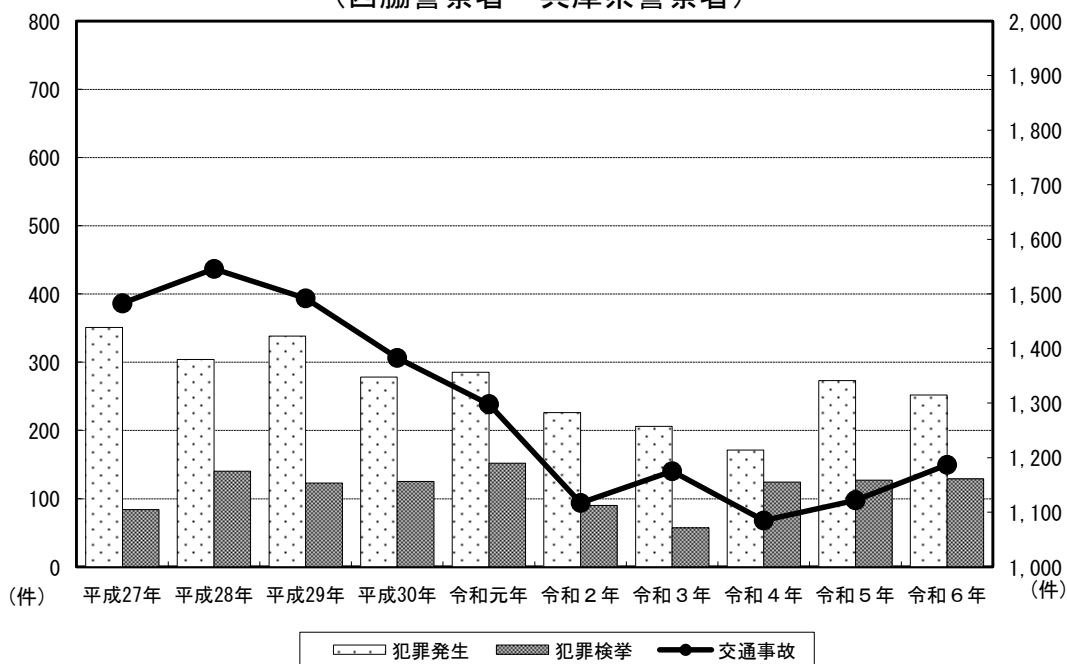
区分	平成	平成	平成	平成	令和	令和	令和	令和	令和	令和
	27年度	28年度	29年度	30年度	元年度	2年度	3年度	4年度	5年度	6年度
蔵書数	162,821	175,962	187,871	200,061	209,501	218,805	226,911	233,885	242,031	251,963
貸出冊数	269,641	355,353	396,473	411,190	380,601	352,901	381,290	372,112	375,462	362,714
貸出人	58,730	80,076	81,462	83,834	77,133	66,128	73,823	78,942	82,633	83,632

資料：西脇市図書館

15 治安・災害

- 124. 犯罪の発生件数及び検挙数
- 125. 交通事故件数と安全施設数
- 126. 年別交通人身事故発生状況
- 127. 自動車運転免許証所持状況
- 128. 火災発生件数等
- 129. 原因別火災発生件数
- 130. 事故別救急出動状況

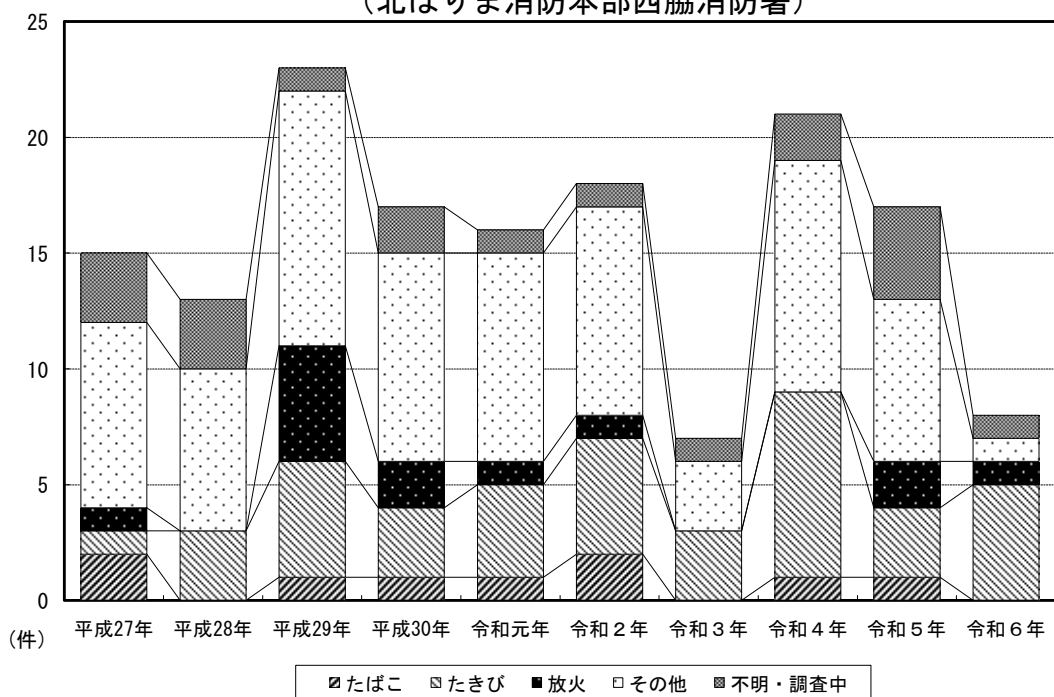
犯罪発生件数、検挙件数及び交通事故発生件数 (西脇警察署・兵庫県警察署)



	平成27年	平成28年	平成29年	平成30年	令和元年	令和2年	令和3年	令和4年	令和5年	令和6年
犯罪発生	351	304	338	278	285	226	206	171	273	252
犯罪検挙	84	140	123	125	152	90	57	124	127	129
交通事故	1,483	1,546	1,492	1,383	1,298	1,117	1,175	1,085	1,122	1,187

(注) 1. 犯罪発生数は西脇市、多可町の数を計上
2. 交通事故は物件損害と人身事故の合計で、西脇市のみの数を計上

原因別火災発生件数 (北はりま消防本部西脇消防署)



	平成27年	平成28年	平成29年	平成30年	令和元年	令和2年	令和3年	令和4年	令和5年	令和6年
たばこ	2	-	1	1	1	2	-	1	1	-
たきび	1	3	5	3	4	5	3	8	3	5
放火	1	-	5	2	1	1	-	-	2	1
その他	8	7	11	9	9	9	3	10	7	1
不明・調査中	3	3	1	2	1	1	1	2	4	1

124. 犯罪の発生件数及び検挙数

(単位：件)

区 分	平成27年	平成28年	平成29年	平成30年	令和元年	令和2年	令和3年	令和4年	令和5年	令和6年	
総 数	発生件数	351	304	338	278	285	226	206	171	273	252
	検挙件数	84	140	123	125	152	90	57	124	127	129
	検挙人員	67	85	79	104	88	73	46	64	107	92
凶 悪 犯	発生件数	3	4	2	2	3	1	3	-	5	3
	検挙件数	2	4	1	3	-	3	2	1	4	3
	検挙人員	2	3	1	2	-	6	2	3	4	3
粗 暴 犯	発生件数	19	22	27	33	30	30	20	18	43	30
	検挙件数	15	28	23	33	29	27	19	14	38	34
	検挙人員	14	29	19	38	30	27	17	14	39	36
窃 盗 犯	発生件数	222	193	221	182	182	120	111	97	154	135
	検挙件数	51	88	77	68	103	43	29	70	73	65
	検挙人員	36	40	39	48	45	27	20	24	54	37
知 能 犯	発生件数	21	17	16	10	12	9	18	9	27	37
	検挙件数	1	3	4	3	4	2	1	3	-	8
	検挙人員	3	3	3	4	3	2	2	5	-	6
風 俗 犯	発生件数	3	2	4	1	3	2	3	4	5	4
	検挙件数	3	2	3	1	3	2	2	3	3	6
	検挙人員	3	2	4	1	3	2	2	3	3	3
その他の 刑 法 犯	発生件数	83	66	68	50	55	64	51	43	39	43
	検挙件数	12	15	15	17	13	13	4	33	9	13
	検挙人員	9	8	13	11	7	9	3	15	7	7

資料：西脇警察署

- (注) 1. 発生地主義による。
 2. 粗暴犯は、凶器準備集合（集結）罪を含まない。
 3. 西脇市・多可町の数を計上

125. 交通事故件数と安全施設数

(単位：件、人、機、橋)

区 分	平成27年	平成28年	平成29年	平成30年	令和元年	令和2年	令和3年	令和4年	令和5年	令和6年
総 数	1,483	1,546	1,492	1,383	1,298	1,117	1,175	1,085	1,122	1,187
発生件数	1,280	1,354	1,329	1,237	1,169	1,022	1,109	1,002	1,040	1,104
物件損害	203	192	163	146	129	95	66	83	82	83
人身事故	249	254	211	187	148	105	79	109	92	87
重 傷 者	5	2	-	-	3	2	-	1	-	-
軽 傷 者										
信 号 機 数	84	84	84	84	84	84	84	84	85	84
歩 道 橋 数	12	12	12	12	12	12	12	12	12	12

資料：西脇警察署、建設水道部施設管理課

- (注) 1. 西脇市の数を計上
 2. 死者数については、発生人員を示す数値

126. 年別交通人身事故発生状況

(単位：件、人)

区 分	平成27年	平成28年	平成29年	平成30年	令和元年	令和2年	令和3年	令和4年	令和5年	令和6年
事 故 件 数	203	192	163	146	129	95	66	83	82	83
死 傷 者 数	254	256	211	187	151	107	79	110	92	87
内 死 者 数	5	2	-	-	3	2	-	1	-	-

資料：西脇警察署

127. 自動車運転免許証所持状況

(単位：人)

区 分	平成27年	平成28年	平成29年	平成30年	令和元年	令和2年	令和3年	令和4年	令和5年	令和6年
実 免 許 所 持 者	44,304	43,943	43,553	43,165	42,631	42,115	41,689	41,371	40,989	40,529
総 数	42,298	42,087	41,894	41,657	41,241	40,817	40,470	40,204	39,880	39,459
大 型	2,844	2,818	2,763	2,711	2,648	2,622	2,605	2,612	2,600	2,596
普通・中型	39,339	39,169	39,042	38,865	38,511	38,104	37,771	37,504	37,185	36,775
一 種 大 型 特 殊	1	-	-	1	3	1	-	1	1	-
けん引	-	-	-	-	-	-	-	-	-	-
二 輪	111	97	85	76	76	86	90	84	91	85
小型特殊	3	3	4	4	3	4	4	3	3	3
二 種	942	896	809	758	706	678	659	636	629	616
原 付	1,064	960	850	750	684	620	560	531	480	454

資料：西脇警察署

- (注) 1. 2種類以上の運転免許を保有している者は、上位の運転免許（本表の上側となる運転免許）の欄に計上している。
 2. 西脇市・多可町の数を計上
 3. 区分「普通・中型」には、準中型を含む。

128. 火災発生件数等

区 分	単 位	平成28年	平成29年	平成30年	令和元年	令和2年	令和3年	令和4年	令和5年	令和6年
火 災 件 数	件	13	23	17	16	18	7	21	17	13
焼 損 面 積	建 物	905	584	630	694	1,986	31	51	753	122
	山 林 原 野	2	1	12	-	6	-	4	7	27
り 災 状 況	棟 数	13	14	16	10	15	2	7	15	8
	世 帯 数	1	11	7	4	6	-	2	12	4
	人 員	1	25	22	11	21	-	4	22	11
死 傷 者	傷 者	-	2	5	1	1	-	4	3	5
	死 者	-	-	1	-	-	-	-	1	-
損 害 額	千円	52,313	41,364	93,419	43,821	118,643	1,300	14,947	44,743	2,188
消 防 従 事 者	消 防 職 員	44	45	42	45	45	45	44	42	42
	消 防 団 員	918	914	914	914	907	875	850	850	853
消 防 車 台 数	組 合	3	3	3	3	3	3	3	3	3
	消 防 団	17	17	17	17	17	17	17	17	16
屈折はしご付消防車数	台	-	-	-	-	-	-	1	1	1
はしご付消防車数	台	1	1	1	1	1	1	-	-	-
救 助 工 作 車	台	1	1	1	1	1	1	1	1	1
ポンプ台数	組 合	-	-	-	-	-	-	-	-	-
(小型)	消 防 団	39	40	40	40	40	39	38	38	39
救 急 車 台 数	台	3	3	3	3	3	3	3	3	3

資料：北はりま消防本部西脇消防署、くらし安心部防災安全課

(注) 火災関係は西脇市管内分、職員及び車両台数は西脇消防署の数

129. 原因別火災発生件数

(単位：件)

区 分	平成27年	平成28年	平成29年	平成30年	令和元年	令和2年	令和3年	令和4年	令和5年	令和6年
総 数	15	13	23	17	16	18	7	21	17	13
たばこ	2	-	1	1	1	2	-	1	1	-
たきび	1	3	5	3	4	5	3	8	3	5
火あそび	2	-	1	-	-	-	-	-	-	-
こんろ	1	-	-	2	1	1	-	2	3	-
放 火	1	-	5	2	1	1	-	-	2	1
焼 却 炉	-	-	-	1	-	1	-	-	-	-
ストーブ	1	1	3	2	1	2	-	-	-	1
放火の疑い	-	-	-	1	-	1	3	2	-	1
マッチ・ライター	1	-	-	-	-	-	-	1	-	-
電気機器	1	1	1	-	2	1	-	-	2	2
電灯・電話等の配線	-	-	-	-	-	2	-	1	-	1
そ の 他	2	5	6	3	5	1	-	4	2	1
不 明 ・ 調 査 中	3	3	1	2	1	1	1	2	4	1

資料：北はりま消防本部西脇消防署

(注) 西脇市管内分

130. 事故別救急出動状況

(単位：件)

区 分	平成27年	平成28年	平成29年	平成30年	令和元年	令和2年	令和3年	令和4年	令和5年	令和6年
総 数	1,835	1,802	1,988	2,083	1,927	1,765	1,922	2,188	2,392	2,357
火 災	2	-	3	5	1	2	-	3	4	4
自 然 災 害	-	-	-	1	-	-	-	-	1	-
水 難	-	-	1	1	-	3	-	1	1	1
交 通	199	166	170	171	145	147	142	137	129	142
労 働 災 害	19	25	27	31	20	30	27	25	23	16
運 動 競 技	4	9	6	3	11	10	3	7	5	4
一 般 負 傷	269	313	344	351	308	326	306	389	391	413
加 害	5	6	11	6	5	4	5	3	17	4
自 損 行 為	8	13	19	11	11	25	22	28	15	17
急 病	1,175	1,106	1,207	1,329	1,238	1,065	1,207	1,395	1,580	1,533
そ の 他	154	164	200	174	188	153	210	200	226	223
転 院	149	155	196	171	180	151	199	194	213	205
そ の 他	5	9	4	3	8	2	11	6	13	18

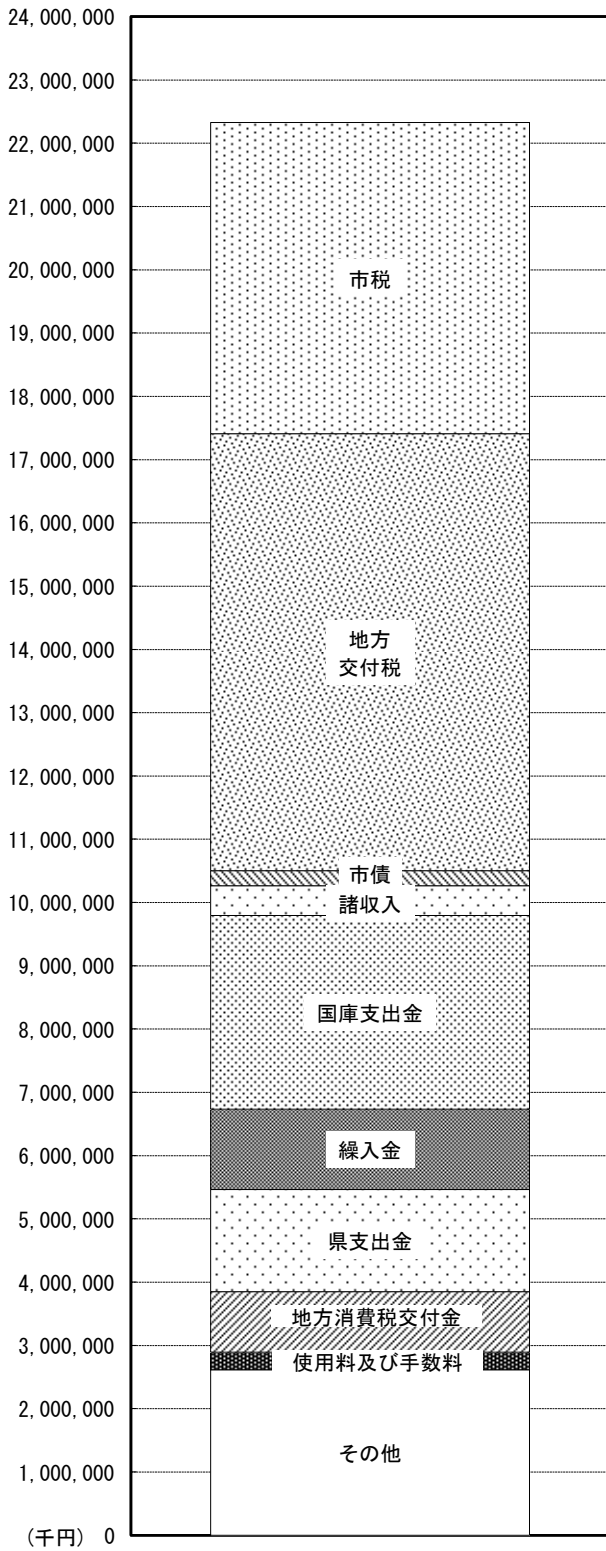
資料：北はりま消防本部西脇消防署

(注) 西脇市管内分

16 行 財 政

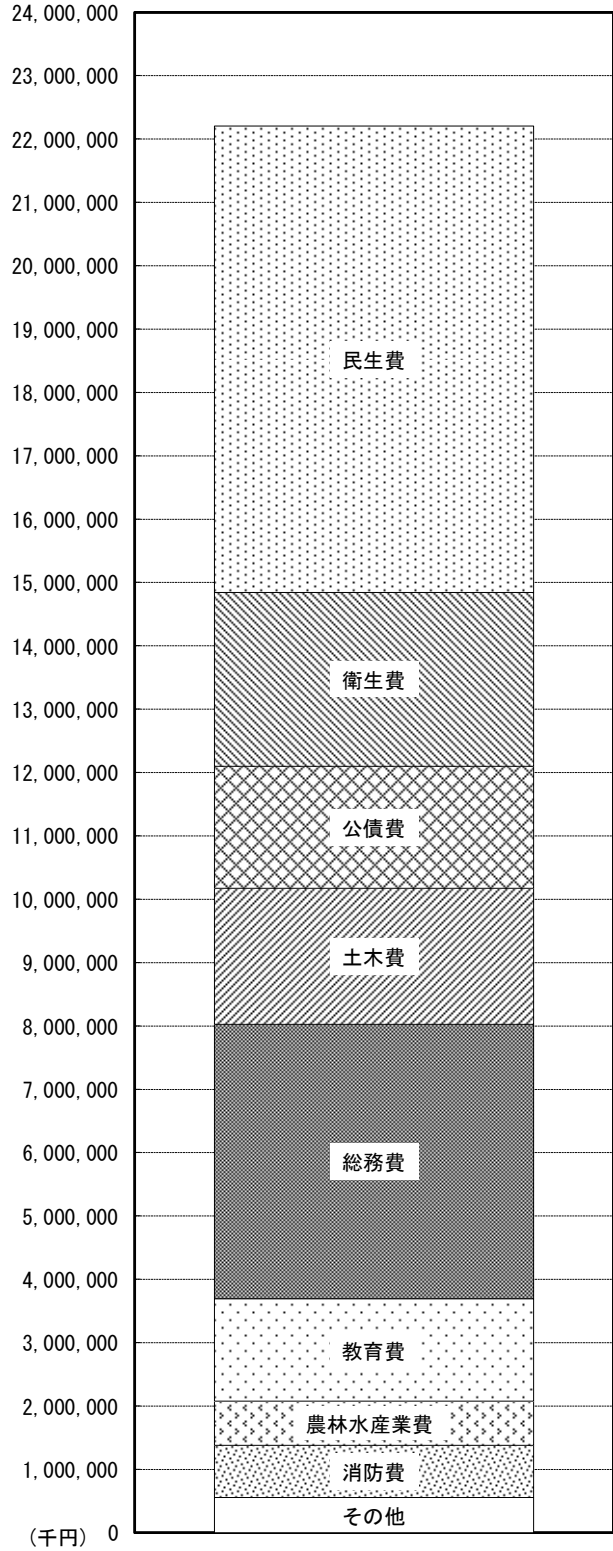
- 131. 一般会計決算状況
- 132. 特別会計別決算状況
- 133. 企業会計別決算状況
- 134. 職種別職員数の推移
- 135. 市議会議員数

令和6年度歳入状況



科 目	金額(千円)
市 税	4,916,334
地 方 交 付 税	6,907,744
市 債	235,803
諸 収 入	470,334
国 庫 支 出 金	3,062,871
繰 入 金	1,270,016
県 支 出 金	1,612,838
地方消費税交付金	959,150
使用料及び手数料	277,599
そ の 他	2,613,007

令和6年度歳出状況



科 目	金額(千円)
民 生 費	7,359,389
衛 生 費	2,745,906
公 債 費	1,925,300
土 木 費	2,147,007
総 務 費	4,333,655
教 育 費	1,615,378
諸 支 出 金	-
農 林 水 産 業 費	696,046
消 防 費	826,780
そ の 他	553,008

131. 一般会計決算状況

(単位：千円)

科 目	平成29年度	平成30年度	令和元年度	令和2年度	令和3年度	令和4年度	令和5年度	令和6年度
歳 入 計	19,575,380	18,909,426	20,481,678	31,260,781	22,573,597	21,536,127	22,045,813	22,325,696
市 税	4,815,675	4,772,309	4,893,958	4,870,101	4,843,621	4,951,446	4,964,994	4,916,334
地 方 譲 与 税	150,279	141,735	144,561	147,578	149,759	141,659	143,200	146,024
利 子 割 交 付 金	9,625	9,591	4,925	5,198	4,140	2,662	2,474	3,414
配 当 割 交 付 金	34,623	28,718	31,893	29,129	41,918	39,468	45,328	60,872
株 式 等 譲 渡 所 得 割 交 付 金	34,941	22,707	17,047	33,658	49,493	28,206	48,356	80,257
法 人 事 業 税 交 付 金	-	-	-	22,299	50,075	70,974	82,312	89,382
地 方 消 費 税 交 付 金	681,388	716,024	689,469	840,485	907,204	921,963	913,389	959,150
ゴ ル フ 場 利 用 税 交 付 金	54,658	48,262	53,810	55,038	60,327	56,833	56,877	56,133
自 動 車 取 得 税 交 付 金	55,032	62,753	29,486	9	-	415	1,527	-
環 境 性 能 割 交 付 金	-	-	8,305	16,767	21,123	26,610	27,788	30,315
地 方 特 例 交 付 金	22,337	25,290	76,336	43,359	114,088	38,680	40,688	203,260
地 方 交 付 税	6,246,222	6,448,938	6,267,448	6,311,991	6,764,386	6,638,786	6,703,423	6,907,744
交 通 安 全 対 策 特 別 交 付 金	6,785	6,161	5,761	6,271	5,855	4,798	4,190	4,117
分 担 金 及 び 負 担 金	17,228	22,046	21,174	15,079	27,246	21,259	12,655	22,672
使 用 料 及 び 手 数 料	302,195	295,813	293,729	252,000	249,737	275,892	281,714	277,599
国 庫 支 出 金	2,211,954	2,072,762	2,456,675	8,264,212	3,867,105	3,331,673	3,132,946	3,062,871
県 支 出 金	1,225,873	1,391,161	1,764,359	1,647,134	1,519,910	1,465,567	1,527,978	1,612,838
財 産 収 入 金	319,029	47,607	45,814	360,464	23,131	73,857	41,110	48,076
寄 附 金	185,399	167,660	376,223	705,673	768,631	1,038,905	1,262,710	1,732,432
繰 上 入 金	258,930	404,201	995,109	1,177,104	911,418	1,137,107	1,935,101	1,270,016
繰 越 金	335,687	206,183	111,793	40,188	337,662	445,013	163,173	136,053
繰 上 入 金	516,209	558,995	476,894	580,279	527,327	495,108	461,038	470,334
市 債	2,091,311	1,460,510	1,716,909	5,836,765	1,329,441	329,246	192,842	235,803
歳 出 計	19,229,197	18,717,633	20,421,490	30,833,119	21,738,584	21,212,954	21,799,760	22,202,469
議 会 費	180,276	176,198	170,384	156,213	164,289	175,984	177,582	178,548
総 務 費	2,009,013	2,052,698	2,881,773	13,303,826	3,572,524	3,944,290	4,499,106	4,333,655
民 生 費	6,158,071	6,057,185	6,282,896	6,311,038	7,172,202	6,654,781	7,099,939	7,359,389
衛 生 費	2,450,005	2,276,190	2,402,669	2,598,470	2,534,160	2,544,002	2,579,828	2,745,906
労 働 費	142,703	132,969	129,493	137,682	182,971	118,899	114,925	97,453
農 林 水 産 業 費	516,481	556,535	983,145	707,134	555,583	590,491	563,366	696,046
商 工 費	305,456	272,107	444,928	764,200	453,976	618,422	385,284	270,947
土 木 費	2,414,213	2,529,049	2,570,547	2,525,220	2,364,138	2,269,058	2,192,750	2,147,007
消 防 費	1,591,140	829,141	1,068,006	917,153	1,443,715	774,755	767,845	826,780
教 育 費	1,730,461	1,988,757	1,725,248	1,555,845	1,401,346	1,480,455	1,412,333	1,615,378
災 害 復 旧 費	-	90,251	41,504	19,367	-	-	-	6,060
公 債 費	1,724,255	1,756,553	1,720,897	1,836,971	1,893,680	2,041,817	2,006,802	1,925,300
諸 支 出 金	7,123	-	-	-	-	-	-	-

資料：都市経営部財政課

132. 特別会計別決算状況

(単位：千円)

科	目	平成29年度	平成30年度	令和元年度	令和2年度	令和3年度	令和4年度	令和5年度	令和6年度
合	歳入	11,493,903	10,790,234	10,747,830	10,773,418	10,925,131	10,822,388	10,584,271	10,701,640
	歳出	11,206,873	10,534,378	10,594,575	10,569,576	10,652,650	10,508,528	10,320,017	10,511,945
国民健康保険	歳入	5,484,858	4,576,779	4,471,292	4,404,599	4,454,905	4,374,330	4,140,157	4,015,544
	歳出	5,284,853	4,452,562	4,429,245	4,310,790	4,375,512	4,229,597	3,976,891	3,928,635
学校給食センター	歳入	298,613	291,678	284,554	285,438	291,721	308,110	304,979	313,811
	歳出	298,613	291,678	284,554	285,438	291,721	308,110	304,979	313,811
老人保健施設	歳入	466,284	472,481	499,904	489,885	510,107	494,560	443,934	475,794
	歳出	466,284	472,481	499,904	489,885	510,107	494,560	443,934	475,794
公営墓地	歳入	6,502	5,216	4,068	4,246	4,364	4,413	3,596	6,652
	歳出	6,502	5,216	4,068	4,246	4,364	4,413	3,596	6,652
介護保険	歳入	4,589,282	4,743,934	4,773,132	4,848,092	4,929,295	4,884,280	4,917,056	5,056,422
	歳出	4,516,491	4,628,669	4,676,176	4,752,795	4,753,109	4,733,397	4,834,087	4,976,184
茜が丘宅地供給事業	歳入	5,205	32,247	34,510	26,998	17,296	18,087	21,078	5,272
	歳出	5,205	32,247	34,510	26,998	17,296	18,087	21,078	5,272
後期高齢者医療	歳入	571,796	599,669	612,155	646,458	653,959	671,009	688,384	764,719
	歳出	557,562	583,295	597,903	631,722	637,057	652,765	670,365	742,171
太陽光発電事業	歳入	71,363	68,230	68,215	67,702	63,484	67,599	65,087	63,426
	歳出	71,363	68,230	68,215	67,702	63,484	67,599	65,087	63,426

資料：都市経営部財政課

133. 企業会計別決算状況

(単位：千円)

科 目	平成29年度	平成30年度	令和元年度	令和2年度	令和3年度	令和4年度	令和5年度	令和6年度
合計	11,851,181	11,712,180	11,645,122	11,881,966	12,133,921	11,904,957	11,775,122	11,479,581
収益の収入	11,473,782	11,565,078	11,626,369	11,945,018	12,000,304	11,901,913	11,929,599	12,020,839
収益の支出	1,738,763	1,842,881	1,660,113	2,161,144	1,714,567	2,037,786	2,743,960	1,751,221
資本の収入	3,375,374	3,143,686	3,060,597	3,629,633	3,008,045	3,380,144	3,992,535	2,959,253
資本の支出	1,194,572	1,199,907	1,181,717	1,024,900	1,182,171	1,167,909	1,150,733	1,125,908
水道業計	1,129,015	1,160,753	1,181,497	1,114,437	1,154,146	1,133,019	1,177,654	1,107,403
資本の収入	149,356	138,721	104,815	101,901	62,634	181,290	45,561	46,390
資本の支出	545,349	468,310	450,258	474,985	388,240	521,659	358,963	321,073
簡易水道業計	-	-	-	-	-	-	-	-
収益の収入	-	-	-	-	-	-	-	-
収益の支出	-	-	-	-	-	-	-	-
資本の収入	-	-	-	-	-	-	-	-
資本の支出	-	-	-	-	-	-	-	-
下水道業計	2,486,971	2,125,203	2,088,918	2,031,328	1,932,683	1,899,833	1,906,711	1,813,152
収益の収入	2,179,182	2,106,463	2,072,991	2,012,119	1,913,633	1,885,464	1,880,425	1,787,702
収益の支出	980,115	1,168,269	1,013,119	1,119,345	1,136,315	1,112,285	1,201,622	1,173,062
資本の収入	1,692,180	1,873,381	1,722,936	1,828,261	1,819,590	1,790,935	1,885,028	1,849,512
資本の支出	8,169,638	8,387,070	8,374,487	8,825,738	9,019,067	8,837,215	8,717,678	8,540,521
病院業計	8,165,585	8,297,862	8,371,881	8,818,462	8,932,525	8,883,430	8,871,520	9,125,734
収益の収入	609,292	535,891	542,179	939,898	515,618	744,211	1,496,777	531,769
収益の支出	1,137,845	801,995	887,403	1,326,387	800,215	1,067,550	1,748,544	788,668
資本の収入								
資本の支出								

資料：都市経営部財政課

134. 職種別職員数の推移

(単位：人)

区 分	職 員 数							年度増減 令和7-6
	平成31年度	令和2年度	令和3年度	令和4年度	令和5年度	令和6年度	令和7年度	
総 数	722	740	730	719	717	709	681	△ 28
一般行政職	248	256	254	256	254	259	255	△ 4
税務職	16	16	14	13	15	14	12	△ 2
医師職	52	51	51	50	51	50	49	△ 1
医療技術職	89	93	94	98	104	109	107	△ 2
看護職	283	290	288	277	274	260	241	△ 19
福祉職	1	1	1	1	1	1	1	-
企業職	6	5	5	5	5	4	4	-
技能労務職	15	16	11	7	6	5	5	-
教育職	5	5	5	5	-	-	-	-
社教主事等	7	7	7	7	7	7	7	-

資料：総務部総務課（各年4月1日現在）

135. 市議会議員数

(単位：人)

区	分	平成30年	平成31年	令和2年	令和3年	令和4年	令和5年	令和6年	令和7年
定	数	16	16	16	16	16	16	16	16
現	在	15	15	14	14	16	16	16	16
	公明党	1	1	1	1	1	1	1	1
政党別	自由民主党	-	-	-	-	-	-	-	-
内訳	日本共産党	1	1	1	1	1	1	1	1
	無所属	13	13	12	12	14	14	14	14

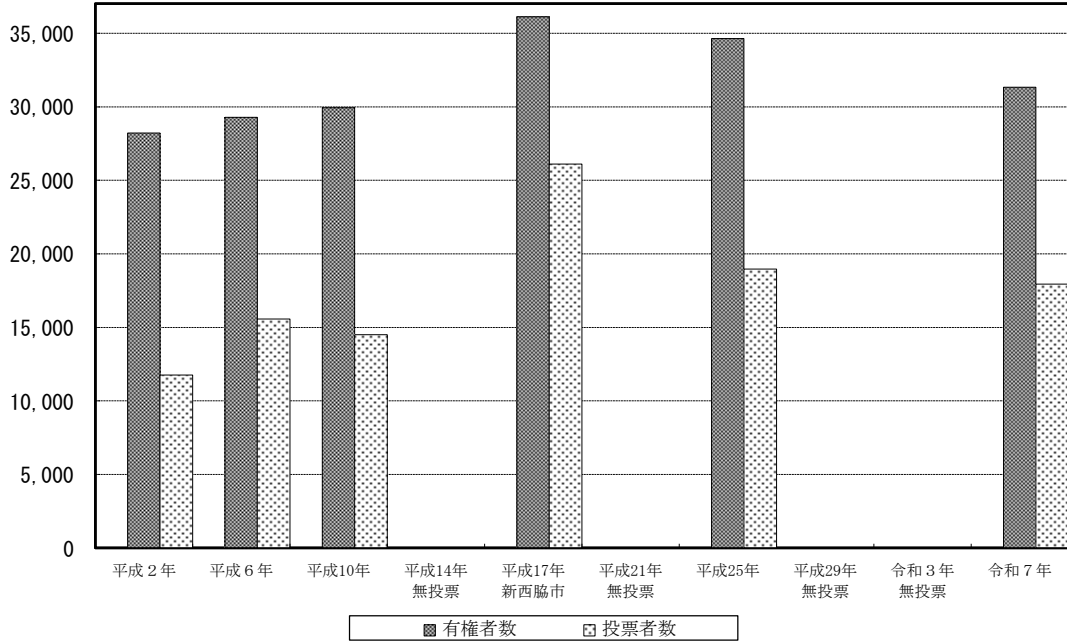
資料：議会事務局（各年3月31日現在。ただし、令和3年及び令和7年は12月1日現在）

（注）政党名は50音順

17 選 挙

- 136. 西脇市長選挙投票状況
- 137. 西脇市議会議員選挙投票状況
- 138. 兵庫県知事選挙投票状況
- 139. 兵庫県議会議員選挙投票状況
- 140. 衆議院議員選挙投票状況
- 141. 参議院議員選挙投票状況

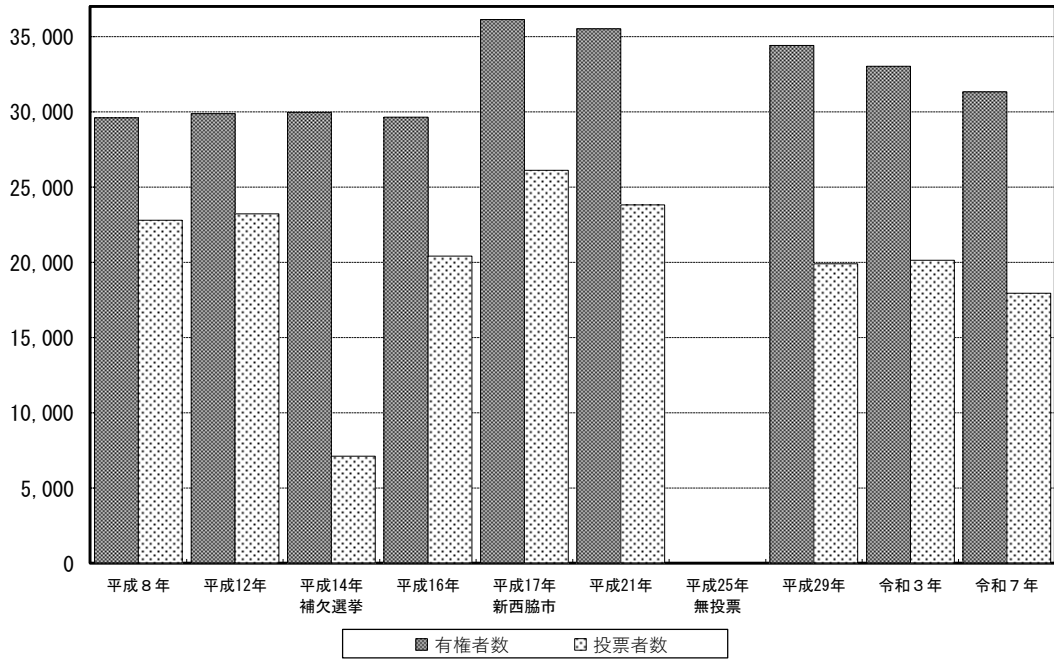
西脇市長選挙投票状況
(西脇市選挙管理委員会)



	平成2年	平成6年	平成10年	平成14年 無投票	平成17年 新西脇市	平成21年 無投票	平成25年	平成29年 無投票	令和3年 無投票	令和7年
有権者数	28,199	29,264	29,921	-	36,114	-	34,633	-	-	31,317
投票者数	11,748	15,553	14,496	-	26,105	-	18,956	-	-	17,944

(注) 平成17年以降は新「西脇市」のデータ

西脇市議会議員選挙投票状況
(西脇市選挙管理委員会)



	平成8年	平成12年	平成14年 補欠選挙	平成16年	平成17年 新西脇市	平成21年	平成25年 無投票	平成29年	令和3年	令和7年
有権者数	29,595	29,877	29,949	29,629	36,114	35,506	-	34,402	33,017	31,317
投票者数	22,777	23,200	7,112	20,402	26,104	23,796	-	19,887	20,129	17,942

136. 西脇市長選挙投票状況

(単位：人、%)

施行年月日	当日有権者数			投票者数			投票率		
	総数	男	女	総数	男	女	総数	男	女
昭和41年2月13日	24,375	10,581	13,794	14,297	6,324	7,973	58.65	59.77	57.80
昭和45年2月11日	24,682	11,075	13,607	14,777	6,673	8,104	59.87	60.25	59.56
昭和49年2月10日	25,646	11,739	13,907	16,626	7,711	8,915	64.83	65.69	64.10
昭和53年2月5日			無		投			票	
昭和57年2月7日			無		投			票	
昭和61年2月9日			無		投			票	
平成2年2月4日	28,199	13,243	14,956	11,748	5,510	6,238	41.66	41.61	41.71
平成6年2月6日	29,264	13,890	15,374	15,553	7,186	8,367	53.15	51.74	54.42
平成10年2月1日	29,921	14,224	15,697	14,496	6,714	7,782	48.45	47.20	49.58
平成14年2月3日			無		投			票	
平成17年11月13日	36,114	17,179	18,935	26,105	12,045	14,060	72.28	70.11	74.25
平成21年10月25日			無		投			票	
平成25年10月27日	34,633	16,390	18,243	18,956	8,714	10,242	54.73	53.17	56.14
平成29年10月22日			無		投			票	
令和3年10月31日			無		投			票	
令和7年10月26日	31,317	14,868	16,449	17,944	8,282	9,662	57.30	55.70	58.74

資料：西脇市選挙管理委員会

(注) 平成17年11月13日以降は新「西脇市」のデータ

137. 西脇市議会議員選挙投票状況

(単位：人、%)

施行年月日	当日有権者数			投票者数			投票率		
	総数	男	女	総数	男	女	総数	男	女
昭和35年4月24日	23,070	9,789	13,281	21,221	9,126	12,095	91.99	93.23	91.07
昭和39年4月24日	24,735	10,413	14,322	22,675	9,640	13,035	91.67	92.58	91.01
昭和43年4月21日	24,109	10,667	13,442	21,752	9,731	12,021	90.22	91.23	89.43
昭和47年4月23日	25,205	11,397	13,808	22,833	10,280	12,553	90.59	90.20	90.91
昭和51年4月25日	25,775	11,907	13,868	23,623	10,836	12,787	91.65	91.01	92.21
(補選) 昭和53年2月5日	26,008	12,098	13,910	15,370	7,181	8,189	59.10	59.36	58.87
昭和55年4月20日	26,329	12,280	14,049	23,248	10,687	12,561	88.30	87.03	89.41
昭和59年4月22日	27,109	12,678	14,431	24,108	11,071	13,037	88.93	87.32	90.34
(補選) 昭和61年2月9日	27,608	12,948	14,660	9,480	4,465	5,015	34.34	34.48	34.21
昭和63年4月24日			無		投			票	
平成4年4月19日	28,612	13,480	15,132	23,295	10,643	12,652	81.42	78.95	83.61
平成8年4月21日	29,595	14,061	15,534	22,777	10,479	12,298	76.96	74.53	79.17
平成12年4月23日	29,877	14,220	15,657	23,200	10,703	12,497	77.65	75.27	79.82
(補選) 平成14年2月3日	29,949	14,265	15,684	7,112	3,390	3,722	23.75	23.76	23.73
平成16年4月25日	29,629	14,121	15,508	20,402	9,419	10,983	68.86	66.70	70.82
平成17年11月13日	36,114	17,179	18,935	26,104	12,044	14,060	72.28	70.11	74.25
平成21年10月25日	35,506	16,856	18,650	23,796	10,999	12,797	67.02	65.25	68.62
平成25年10月27日			無		投			票	
平成29年10月22日	34,402	16,254	18,148	19,887	9,326	10,561	57.81	57.38	58.19
令和3年10月31日	33,017	15,613	17,404	20,129	9,410	10,719	60.97	60.27	61.59
令和7年10月26日	31,317	14,868	16,449	17,942	8,279	9,663	57.29	55.68	58.75

資料：西脇市選挙管理委員会

(注) 平成17年11月13日以降は新「西脇市」のデータ

138. 兵庫県知事選挙投票状況

(単位：人、%)

施行年月日	当日有権者数			投票者数			投票率		
	総数	男	女	総数	男	女	総数	男	女
昭和41年11月20日	23,007	9,947	13,060	13,257	5,986	7,271	57.62	60.18	55.67
昭和45年11月15日	25,311	11,331	13,980	13,685	6,456	7,229	54.07	56.98	51.71
昭和49年11月3日	25,947	11,898	14,049	16,962	7,960	9,002	65.37	66.90	64.08
昭和53年10月29日	26,216	12,194	14,022	13,390	6,377	7,013	51.08	52.30	50.01
昭和57年10月31日	27,137	12,695	14,442	14,566	6,728	7,838	53.68	53.00	54.27
昭和61年10月26日	27,599	12,928	14,671	10,816	5,081	5,735	39.19	39.30	39.09
平成2年10月28日	28,386	13,351	15,035	12,302	5,648	6,654	43.34	42.30	44.26
平成6年10月30日	29,370	13,946	15,424	14,418	6,529	7,889	49.09	46.82	51.15
平成10年10月25日	29,924	14,242	15,682	14,571	6,718	7,853	48.69	47.17	50.08
平成13年7月29日	29,827	14,194	15,633	16,611	7,868	8,743	55.69	55.43	55.93
平成17年7月3日	29,616	14,103	15,513	10,826	5,114	5,712	36.55	36.26	36.82
平成21年7月5日	35,399	16,813	18,586	15,642	7,293	8,349	44.19	43.38	44.92
平成25年7月21日	34,667	16,423	18,244	19,539	9,239	10,300	56.36	56.26	56.46
平成29年7月2日	34,353	16,227	18,126	16,385	7,694	8,691	47.70	47.41	47.95
令和3年7月18日	33,087	15,672	17,415	15,759	7,378	8,381	47.63	47.08	48.13
令和6年11月17日	31,792	15,074	16,718	18,417	8,588	9,829	57.93	56.97	58.79

資料：西脇市選挙管理委員会

(注) 平成21年7月5日以降は新「西脇市」のデータ

139. 兵庫県議会議員選挙投票状況

(単位：人、%)

施行年月日	当日有権者数			投票者数			投票率		
	総数	男	女	総数	男	女	総数	男	女
昭和42年4月15日	23,195	10,300	12,895	10,013	4,686	5,327	43.17	45.50	41.31
昭和46年4月11日	25,347	11,385	13,962	21,243	9,627	11,616	83.81	84.56	83.20
昭和50年4月13日	25,823	11,861	13,962	21,789	9,944	11,845	84.38	83.84	84.84
昭和54年4月8日	26,291	12,230	14,061	23,144	10,663	12,481	88.03	87.19	88.76
昭和58年4月10日	27,230	12,734	14,496	14,293	6,645	7,648	52.49	52.18	52.76
昭和62年4月12日	27,593	12,929	14,664	12,805	5,976	6,829	46.41	46.22	46.57
平成3年4月7日	28,413	13,361	15,052	18,526	8,568	9,958	65.20	64.13	66.16
平成7年6月11日	29,368	13,960	15,408	18,849	8,614	10,235	64.18	61.70	66.43
平成11年4月11日				無	投	票			
平成15年4月13日	29,709	14,144	15,565	17,007	7,840	9,167	57.25	55.43	58.89
(補選) 平成18年12月3日				無	投	票			
平成19年4月8日	35,796	17,025	18,771	21,104	9,836	11,268	58.96	57.77	60.03
平成23年4月10日	35,084	16,629	18,455	22,159	10,324	11,835	63.16	62.08	64.13
平成27年4月12日				無	投	票			
平成31年4月7日				無	投	票			
令和5年4月9日				無	投	票			

資料：西脇市選挙管理委員会

(注) 平成18年12月3日以降は新「西脇市」のデータ

140. 衆議院議員選挙投票状況

(単位：人、%)

施行年月日	当日有権者数			投票者数			投票率		
	総数	男	女	総数	男	女	総数	男	女
33回 昭和47年12月10日	25,727	11,630	14,097	17,970	8,407	9,563	69.85	72.29	67.84
34回 昭和51年12月5日	26,122	12,088	14,034	21,082	9,789	11,293	80.71	80.98	80.47
35回 昭和54年10月7日	26,442	12,306	14,136	20,029	9,291	10,738	75.75	75.50	75.96
36回 昭和55年6月22日	26,607	12,410	14,197	20,234	9,462	10,772	76.05	76.24	75.88
37回 昭和58年12月18日	27,322	12,778	14,544	20,173	9,401	10,772	73.83	73.57	74.06
38回 昭和61年7月6日	27,882	13,076	14,806	21,961	10,165	11,796	78.76	77.74	79.67
39回 平成2年2月18日	28,383	13,327	15,056	20,921	9,766	11,155	73.71	73.28	74.09
40回 平成5年7月18日	29,357	13,913	15,444	19,278	9,140	10,138	65.67	65.69	65.64
41回 平成8年10月20日	30,001	14,287	15,714	19,956	9,259	10,697	66.52	64.81	68.07
42回 平成12年6月25日	30,285	14,446	15,839	16,895	8,047	8,848	55.79	55.70	55.86
43回 平成15年11月9日	30,023	14,318	15,705	16,616	7,972	8,644	55.34	55.68	55.04
44回 平成17年9月11日	29,994	14,319	15,675	19,546	9,219	10,327	65.17	64.38	65.88
45回 平成21年8月30日	35,715	16,971	18,744	24,442	11,638	12,804	68.44	68.58	68.31
46回 平成24年12月16日	35,079	16,652	18,427	21,874	10,412	11,462	62.36	62.53	62.20
47回 平成26年12月14日	34,505	16,299	18,206	18,664	8,891	9,773	54.09	54.55	53.68
48回 平成29年10月22日	34,645	16,385	18,260	20,084	9,424	10,660	57.97	57.52	58.38
49回 令和3年10月31日	33,243	15,744	17,499	20,507	9,609	10,898	61.69	61.03	62.28
50回 令和6年10月27日	31,997	15,181	16,816	17,816	8,427	9,389	55.68	55.51	55.83
51回 令和8年2月8日	31,378	14,891	16,487	17,524	8,376	9,148	55.85	56.25	55.49

資料：西脇市選挙管理委員会

(注) 平成21年8月30日以降は新「西脇市」のデータ

141. 参議院議員選挙投票状況

(単位：人、%)

施行年月日	当日有権者数			投票者数			投票率		
	総数	男	女	総数	男	女	総数	男	女
7回 昭和40年7月4日	25,019	10,657	14,362	17,937	7,789	10,148	71.69	73.09	70.66
8回 昭和43年7月7日	24,908	10,937	13,971	17,946	8,066	9,880	72.05	73.75	70.72
9回 昭和46年6月27日	25,511	11,469	14,042	16,982	7,749	9,233	66.57	67.56	65.75
(補選) 昭和47年11月5日	25,716	11,624	14,092	13,591	6,222	7,369	52.85	53.53	52.29
10回 昭和49年7月7日	26,036	11,910	14,126	20,029	9,259	10,770	76.93	77.74	76.24
11回 昭和52年7月10日	26,125	12,099	14,026	19,541	8,988	10,553	74.80	74.29	75.24
12回 昭和55年6月22日	26,607	12,410	14,197	20,232	9,462	10,770	76.04	76.24	75.86
13回 昭和58年6月26日	27,322	12,788	14,534	16,959	7,848	9,111	62.07	61.37	62.69
14回 昭和61年7月6日	27,882	13,076	14,806	21,959	10,165	11,794	78.76	77.74	79.66
15回 平成元年7月23日	28,347	13,310	15,037	19,270	9,002	10,268	67.98	67.63	68.28
16回 平成4年7月26日	29,035	13,699	15,336	15,228	7,214	8,014	52.45	52.66	52.26
17回 平成7年7月23日	29,749	14,148	15,601	12,478	6,008	6,470	41.94	42.47	41.47
(補選) 平成8年11月17日	30,034	14,317	15,717	7,407	3,610	3,797	24.66	25.21	24.16
18回 平成10年7月12日	30,125	14,333	15,792	16,797	7,897	8,900	55.76	55.10	56.36
19回 平成13年7月29日	30,167	14,369	15,798	16,635	7,878	8,757	55.14	54.83	55.43
20回 平成16年7月11日	29,984	14,304	15,680	15,373	7,412	7,961	51.27	51.82	50.77
21回 平成19年7月29日	36,114	17,198	18,916	20,649	9,856	10,793	57.18	57.31	57.06
22回 平成22年7月11日	35,662	16,936	18,726	20,392	9,740	10,652	57.18	57.51	56.88
23回 平成25年7月21日	34,899	16,550	18,349	19,557	9,252	10,305	56.04	55.90	56.16
24回 平成28年7月10日	35,034	16,603	18,431	19,559	9,213	10,346	55.83	55.49	56.13
25回 令和元年7月21日	34,103	16,192	17,911	17,503	8,243	9,260	51.32	50.91	51.70
26回 令和4年7月10日	33,030	15,654	17,376	17,376	8,188	9,188	52.61	52.31	52.88
27回 令和7年7月20日	31,627	15,005	16,622	19,254	9,197	10,057	60.88	61.29	60.50

資料：西脇市選挙管理委員会

(注) 平成19年7月29日以降は新「西脇市」のデータ

西 脇 市 統 計 書

令 和 7 年 版

令 和 8 年 3 月 発 行

編 集 西 脇 市 総 務 部 情 報 推 進 課

発 行 西 脇 市

〒677-8511

兵庫県西脇市下戸田128番地の1

電 話 0795-22-3111(代)

F A X 0795-22-1014

U R L <https://www.city.nishiwaki.lg.jp/>