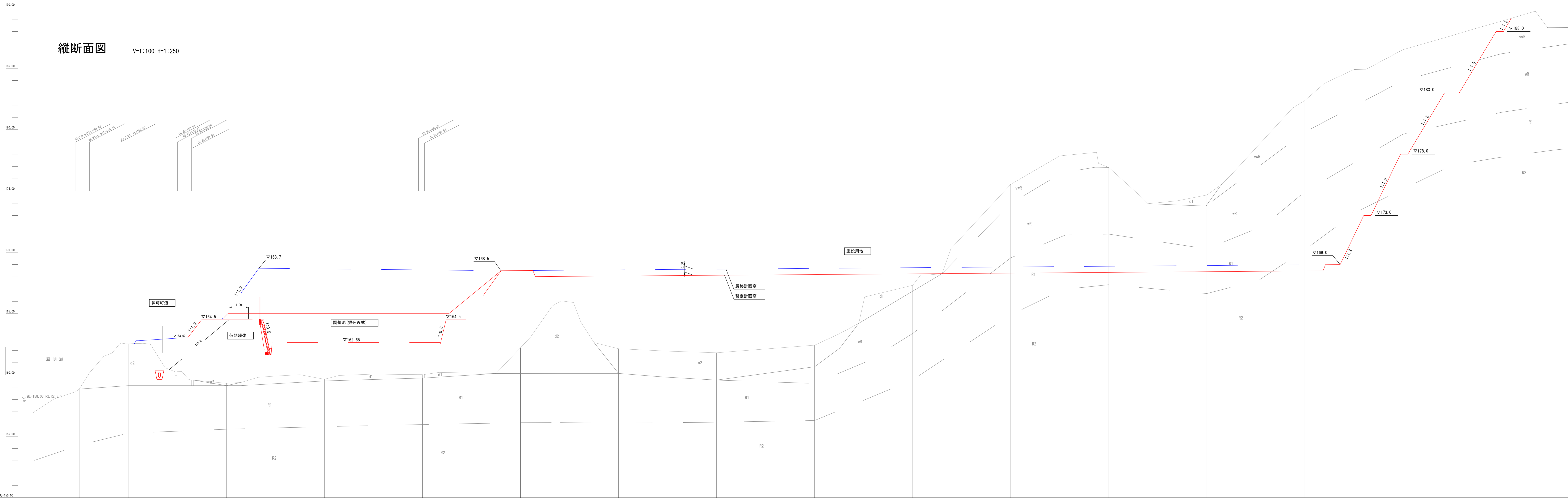
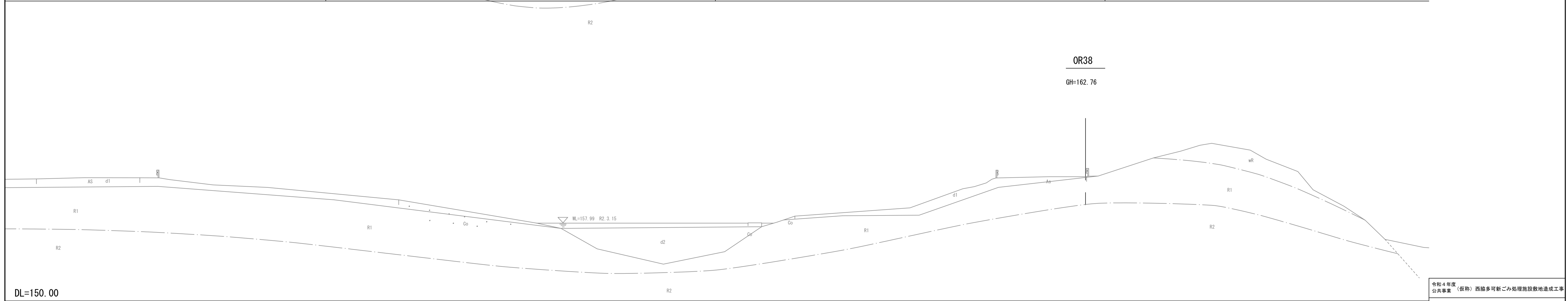
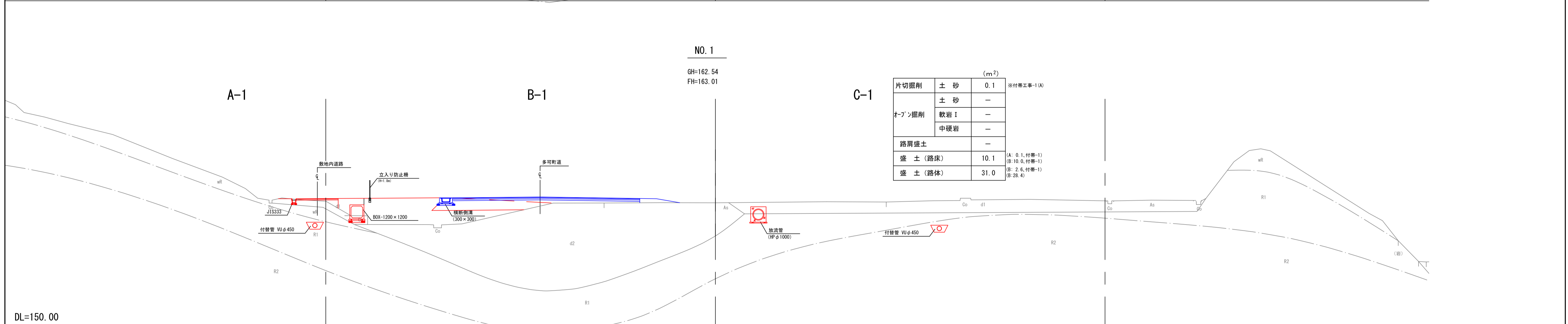
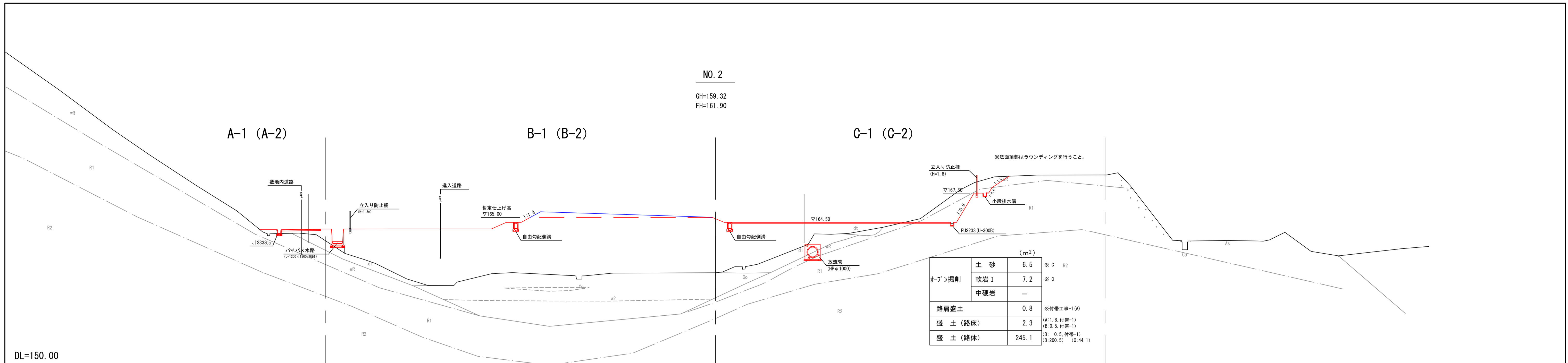


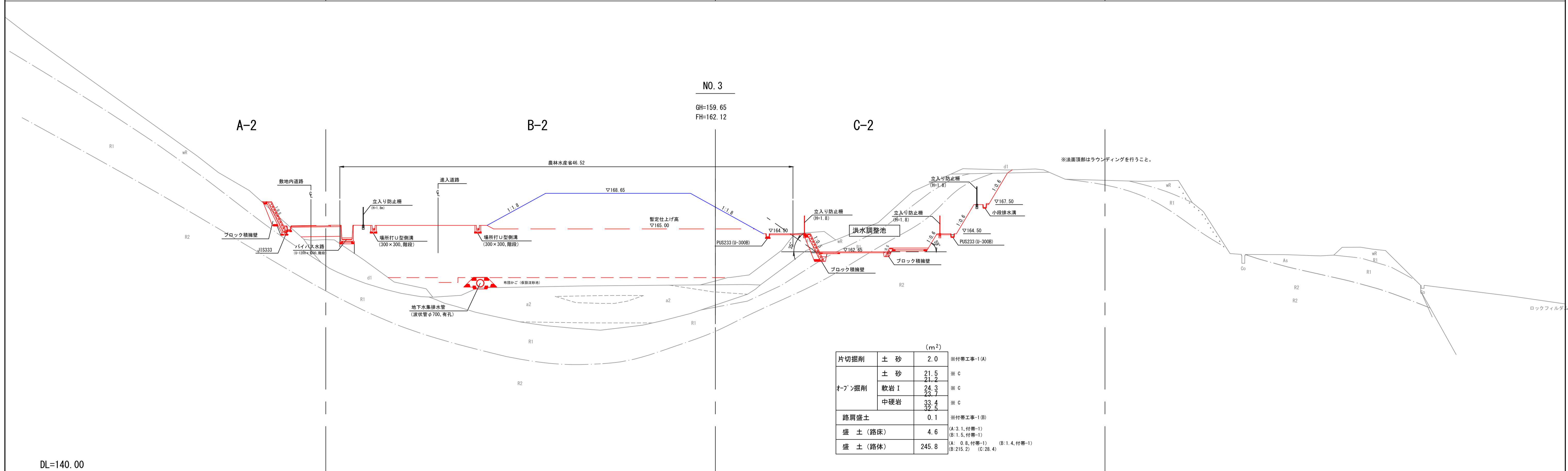
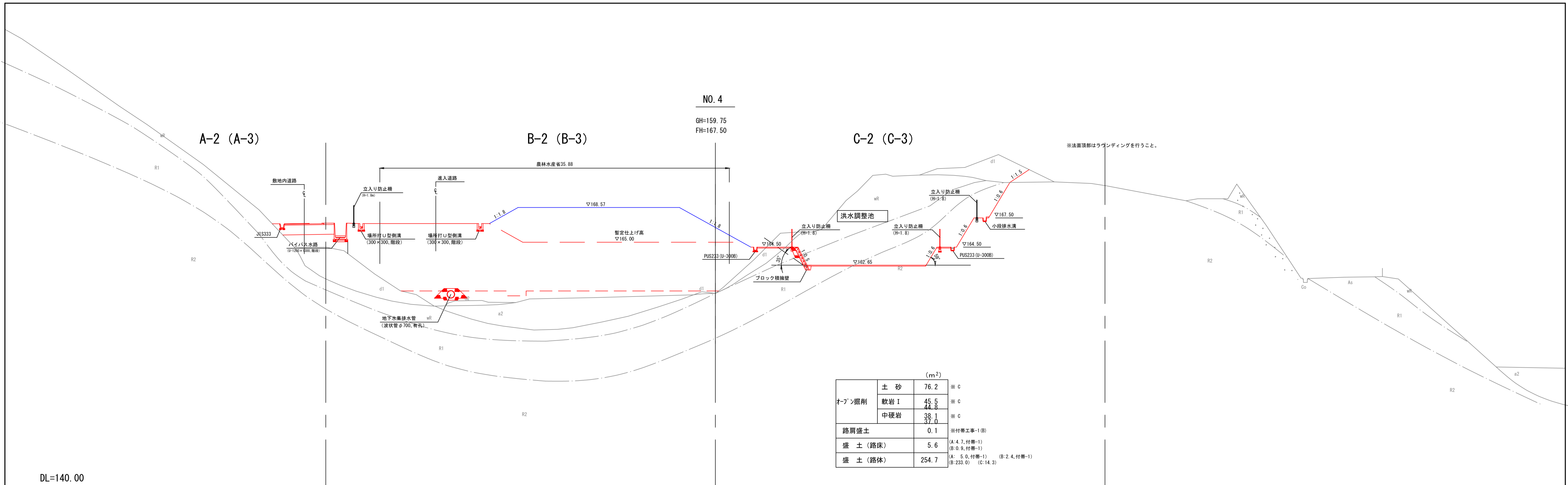
縦断面図 V=1:100 H=1:250



勾配図																				
計画高	167.46	168.00	168.44	169.18	169.52	169.78	169.88	169.92	169.96	169.98	170.00	170.02	170.04	170.06	170.08	170.10	170.12	170.14	170.16	170.18
地盤高	157.46	158.00	158.44	159.18	159.52	159.78	159.88	159.92	159.96	159.98	160.00	160.02	160.04	160.06	160.08	160.10	160.12	160.14	160.16	160.18
切土																				
盛土			0.48				5.58													
追加距離	0.00	2.70	4.48	6.18	7.92	9.60	11.22	12.87	14.55	16.26	17.98	19.72	21.48	23.27	25.08	26.90	28.75	30.62	32.51	34.42
単距離	0.00	2.70	1.78	1.70	1.74	1.78	1.82	1.86	1.90	1.94	1.98	2.02	2.06	2.10	2.14	2.18	2.22	2.26	2.30	2.34
測点	M0.0	M0.1	M0.2	M0.3	M0.4	M0.5	M0.6	M0.7	M0.8	M0.9	M1.0	M1.1	M1.2	M1.3	M1.4	M1.5	M1.6	M1.7	M1.8	M1.9



令和4年度 公共事業		西脇多可新ごみ処理施設敷地造成工事	
(仮称) 西脇多可新ごみ処理施設			
多可町中区奥中・徳畑 地内			
横断面図 (1)		縮尺	1/200
		縮尺	1/200
西脇多可行政事務組合		54	



NO. 6

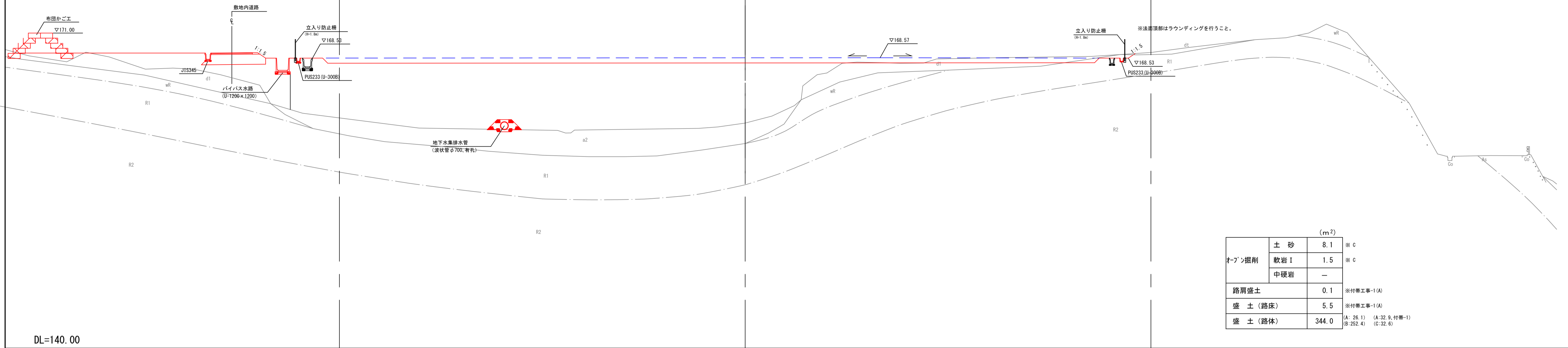
GH=162.14  
FH=168.26

A-3 (A-4)

B-3 (B-4)

C-3 (C-4)

D-4



(m <sup>2</sup> )		
オープン掘削	土砂	8.1 ※C
	軟岩 I	1.5 ※C
	中硬岩	—
路肩盛土		0.1 ※付帯工事-1(A)
盛土 (路床)		5.5 ※付帯工事-1(A)
盛土 (路体)		344.0 (A: 26.1) (A: 32.9, 付帯-1) (B: 252.4) (C: 32.6)

DL=140.00

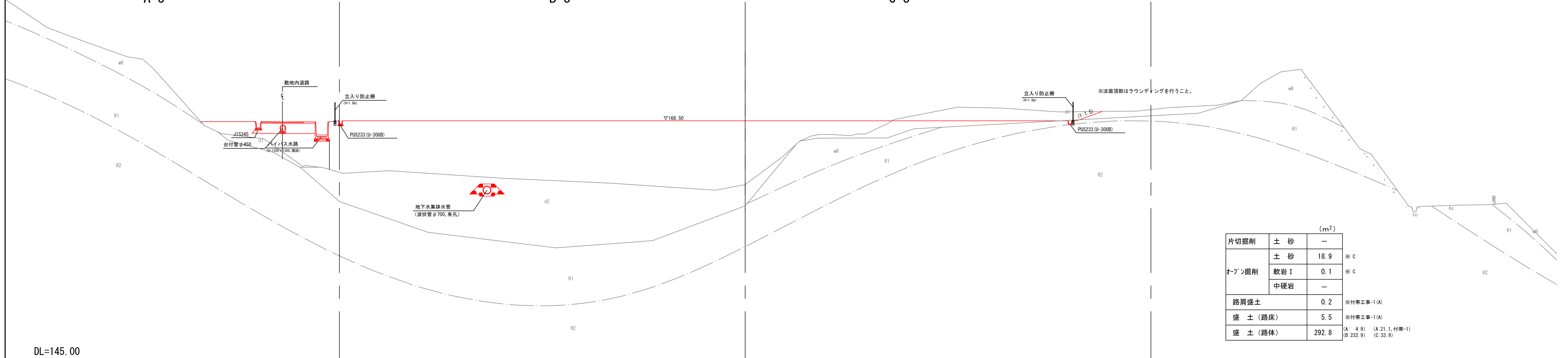
NO. 5

GH=162.22  
FH=167.50

A-3

B-3

C-3



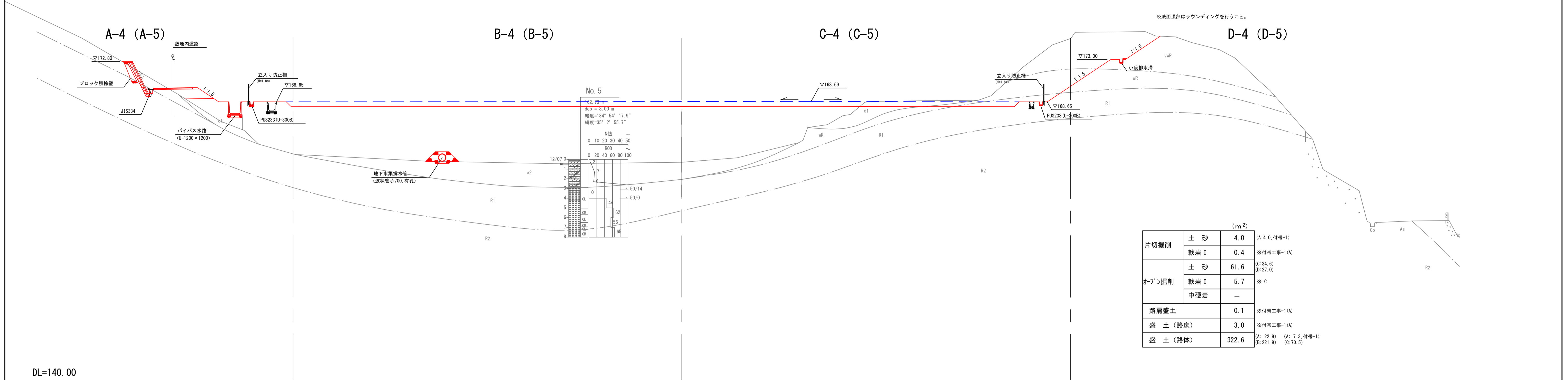
(m <sup>2</sup> )		
片切掘削	土砂	—
オープン掘削	土砂	18.9 ※C
	軟岩 I	0.1 ※C
	中硬岩	—
路肩盛土		0.2 ※付帯工事-1(A)
盛土 (路床)		5.5 ※付帯工事-1(A)
盛土 (路体)		292.8 (A: 4.9) (A: 21.1, 付帯-1) (B: 232.9) (C: 33.9)

DL=145.00

令和4年度 公共事業 (仮称) 西脇多可新ごみ処理施設敷地造成工事	
(仮称) 西脇多可新ごみ処理施設	
多可町中区奥中・徳畑 地内	
横断面図 (3)	12
縮尺 S=1:200	54
西脇多可町行政事務組合	

NO. 8

GH=162.43  
FH=168.38

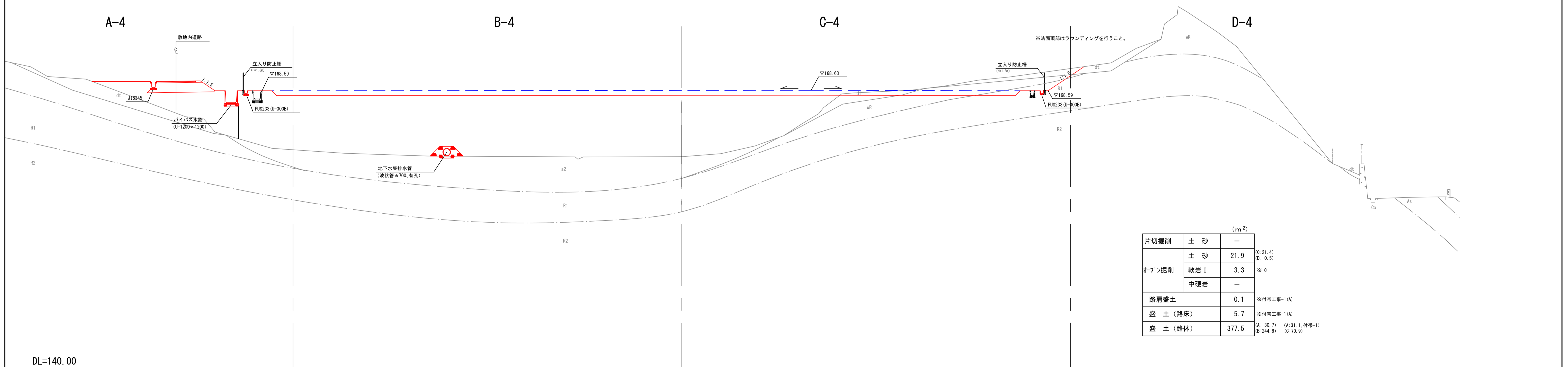


			(m <sup>2</sup> )	
片切掘削	土砂	4.0	(A: 4.0, 付帯-1)	
	軟岩 I	0.4	※付帯工事-1(A)	
オープン掘削	土砂	61.6	(C: 34.6)	
	軟岩 I	5.7	※ C	
	中硬岩	-		
路肩盛土		0.1	※付帯工事-1(A)	
盛土 (路床)		3.0	※付帯工事-1(A)	
盛土 (路体)		322.6	(A: 22.9) (A: 7.3, 付帯-1)	(B: 221.9) (C: 70.5)

DL=140.00

NO. 7

GH=161.81  
FH=168.32



			(m <sup>2</sup> )	
片切掘削	土砂	-	(C: 21.4)	
	土砂	21.9	(B: 0.5)	
オープン掘削	軟岩 I	3.3	※ C	
	中硬岩	-		
	路肩盛土		0.1	※付帯工事-1(A)
盛土 (路床)		5.7	※付帯工事-1(A)	
盛土 (路体)		377.5	(A: 30.7) (A: 21.1, 付帯-1)	(B: 244.8) (C: 70.9)

DL=140.00

NO. 10

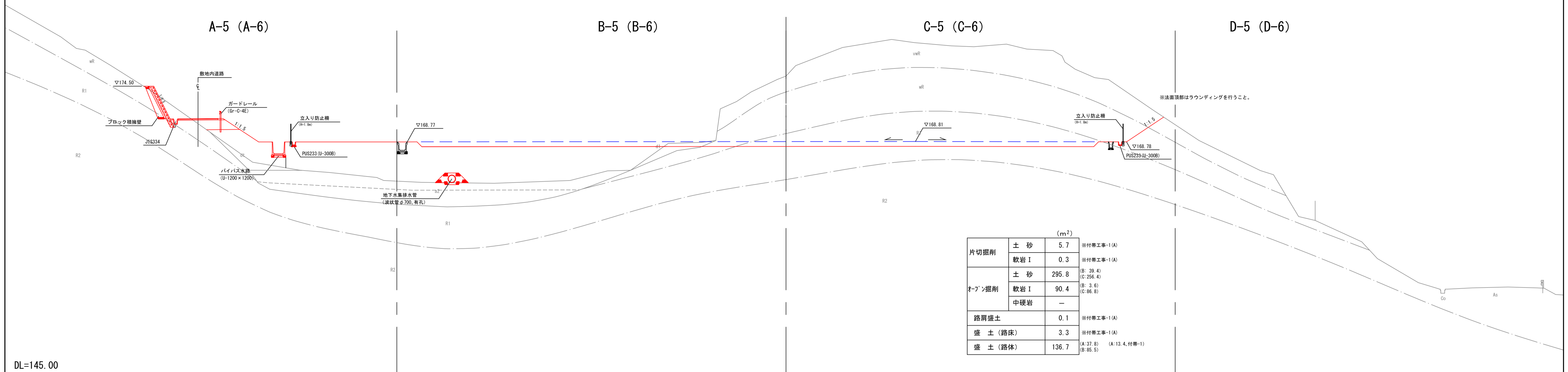
GH=175.54  
FH=168.50

A-5 (A-6)

B-5 (B-6)

C-5 (C-6)

D-5 (D-6)



		(m <sup>2</sup> )	
片切掘削	土砂	5.7	※付帯工事-1(A)
	軟岩 I	0.3	※付帯工事-1(A)
オープン掘削	土砂	295.8	(B: 33.4) (C: 256.4)
	軟岩 I	90.4	(B: 3.6) (C: 86.8)
	中硬岩	—	
路肩盛土		0.1	※付帯工事-1(A)
盛土 (路床)		3.3	※付帯工事-1(A)
盛土 (路体)		136.7	(A: 37.8) (A: 13.4, 付帯-1) (B: 85.5)

※法面頂部はラウンディングを行うこと。

DL=145.00

NO. 9

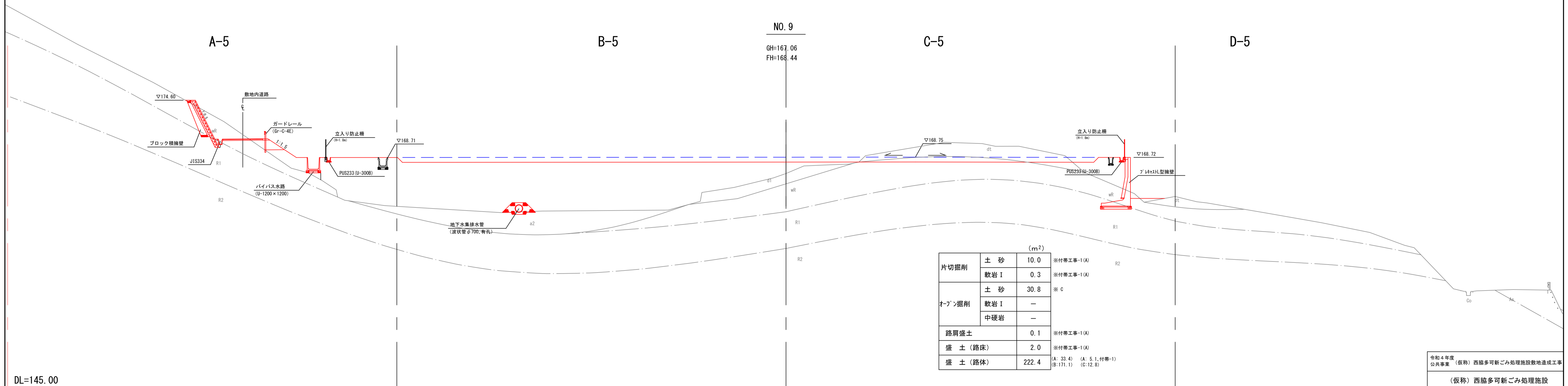
GH=167.06  
FH=168.44

A-5

B-5

C-5

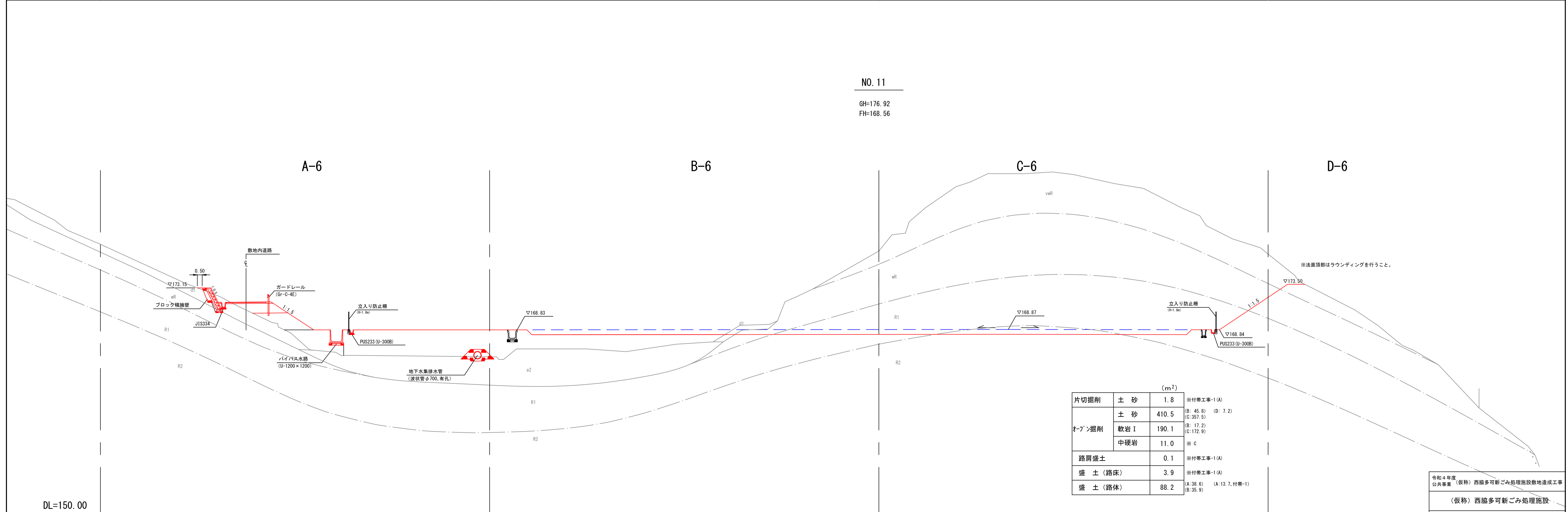
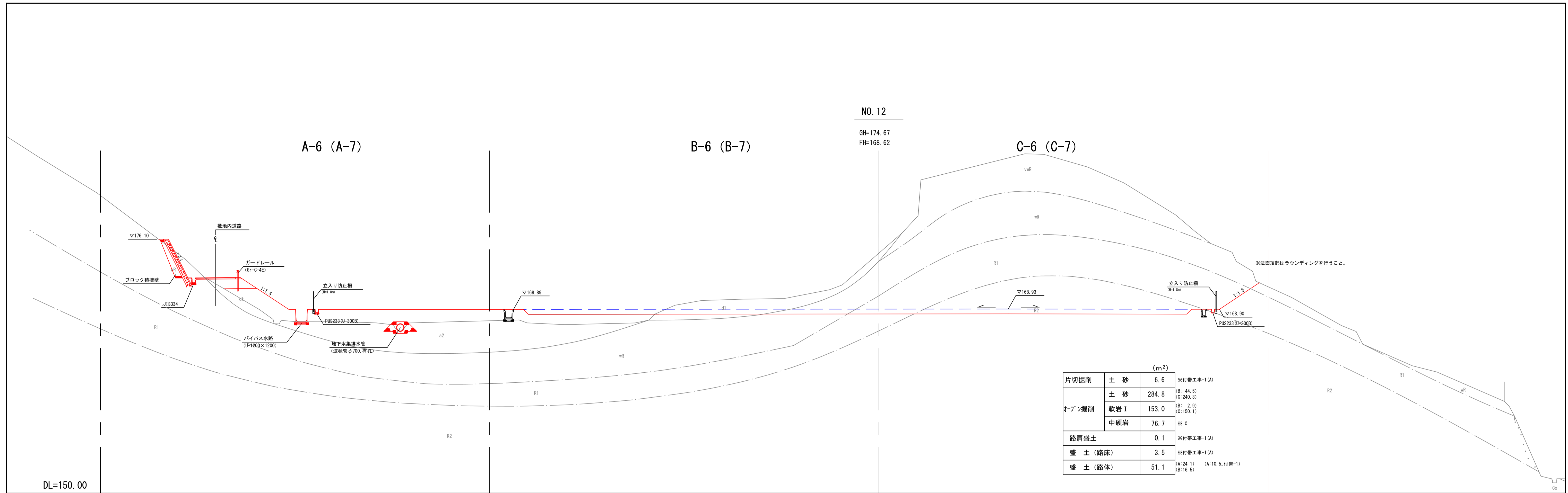
D-5



		(m <sup>2</sup> )	
片切掘削	土砂	10.0	※付帯工事-1(A)
	軟岩 I	0.3	※付帯工事-1(A)
オープン掘削	土砂	30.8	※C
	軟岩 I	—	
	中硬岩	—	
路肩盛土		0.1	※付帯工事-1(A)
盛土 (路床)		2.0	※付帯工事-1(A)
盛土 (路体)		222.4	(A: 33.4) (A: 5.1, 付帯-1) (B: 171.1) (C: 12.8)

DL=145.00

令和4年度 公共事業 (仮称) 西脇多可新ごみ処理施設敷地造成工事	
(仮称) 西脇多可新ごみ処理施設	
多可町中区奥中・徳畑 地内	
横断面図 (5)	14
縮尺 S=1:200	54
西脇多可行政事務組合	



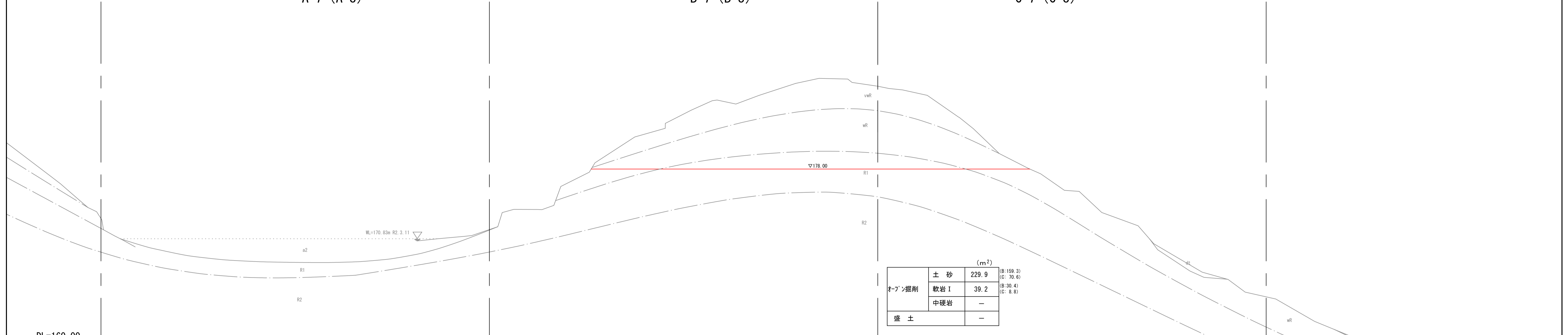
NO. 14

GH=186.52  
FH=178.00

A-7 (A-8)

B-7 (B-8)

C-7 (C-8)



DL=160.00

		(m <sup>2</sup> )	
オープン掘削	土砂	229.9	(B: 159.3) (C: 70.6)
	軟岩 I	39.2	(B: 30.4) (C: 8.8)
	中硬岩	-	
盛土	-		

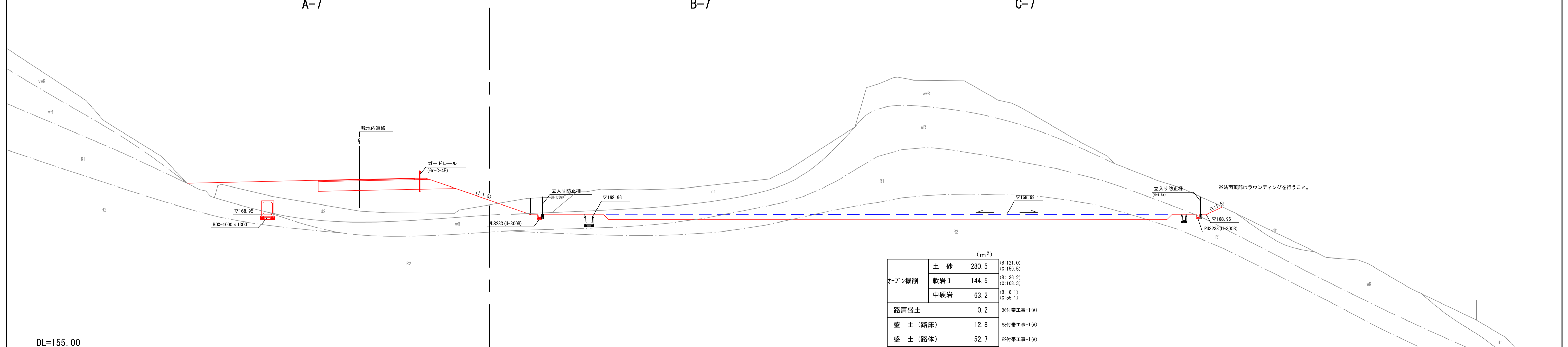
NO. 13

GH=182.38  
FH=168.68

A-7

B-7

C-7



DL=155.00

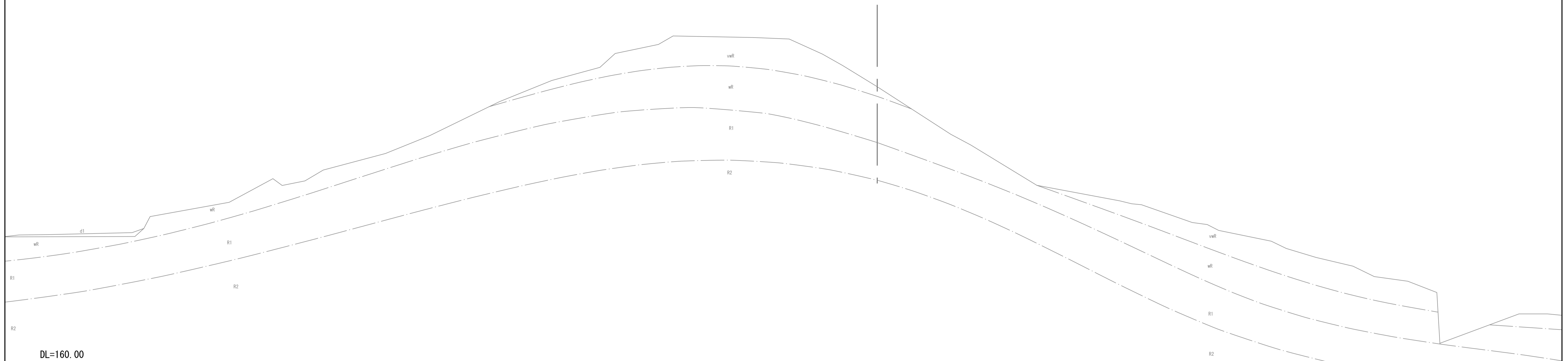
		(m <sup>2</sup> )	
オープン掘削	土砂	280.5	(B: 121.0) (C: 159.5)
	軟岩 I	144.5	(B: 36.2) (C: 108.3)
	中硬岩	63.2	(B: 8.1) (C: 55.1)
路肩盛土	0.2	※付帯工事-1 (A)	
盛土 (路床)	12.8	※付帯工事-1 (A)	
盛土 (路体)	52.7	※付帯工事-1 (A)	

令和4年度 公共事業		(仮称) 西脇多可新ごみ処理施設敷地造成工事	
(仮称) 西脇多可新ごみ処理施設			
多可町中区奥中・徳畑 地内			
横断面図 (7)		16	全
縮尺	S=1:200	54	
西脇多可行政事務組合			



NO. 16

GH=188.34  
FH=-

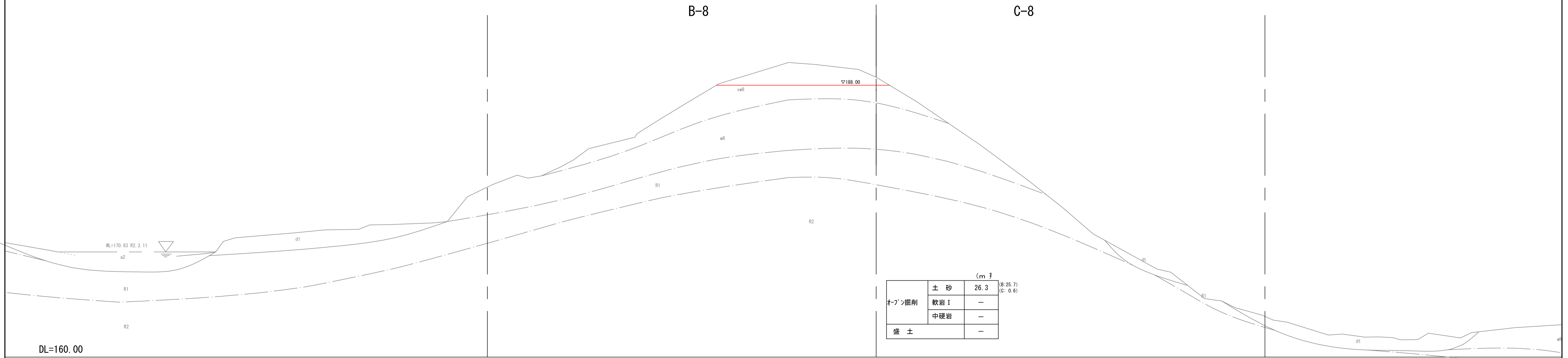


NO. 15

GH=188.83  
FH=188.00

B-8

C-8



令和4年度 公共事業 (仮称)西脇多可新ごみ処理施設敷地造成工事	
(仮称)西脇多可新ごみ処理施設	
多可町中区奥中・徳畑 地内	
横断面図 (8)	17
縮尺 S=1:200	54
西脇多可行政事務組合	