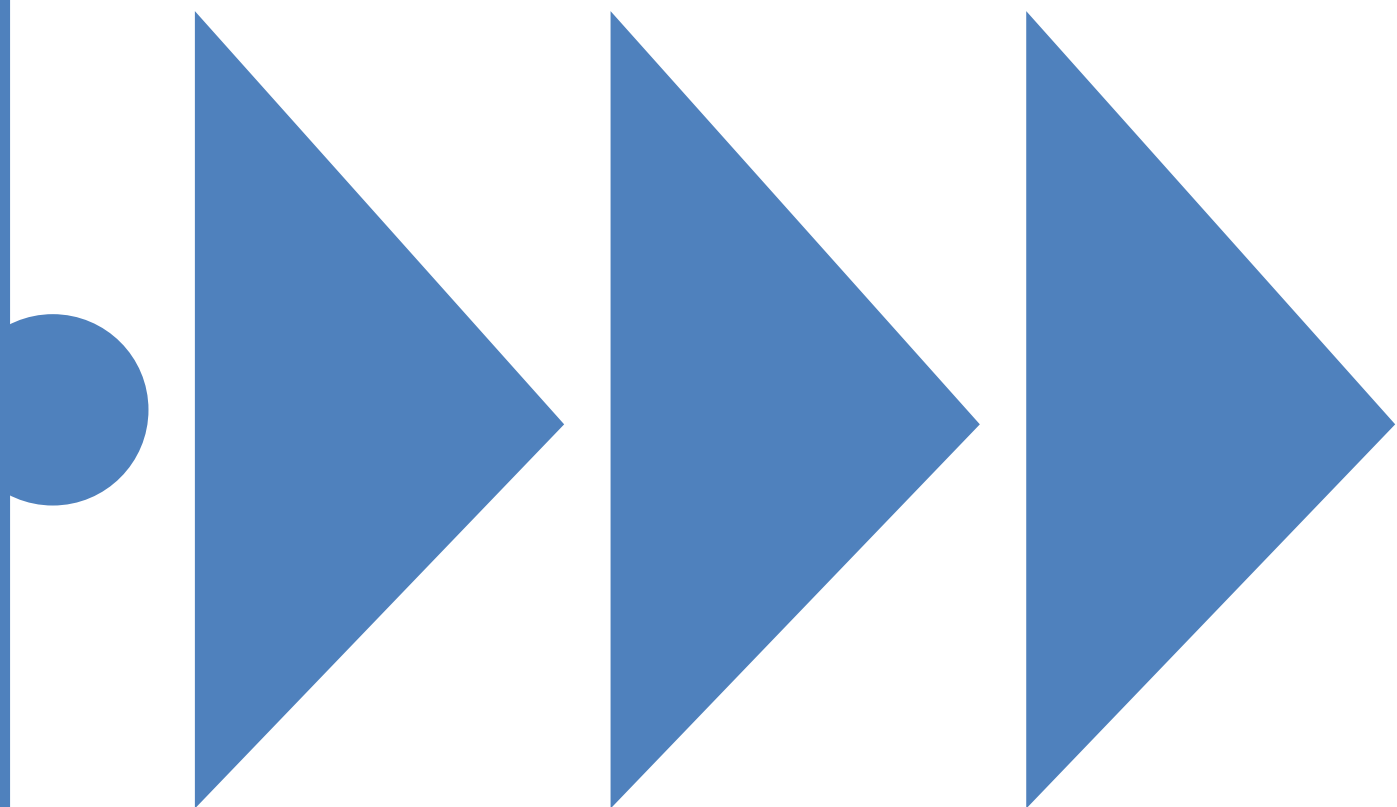


# 商業施設誘致のご提案

～日本のへそでHave a nicE ShOpping～

兵庫県立小野高等学校 西脇市に商業施設を！班

増田素成 佐藤葵 西岡真実 石田陽聖 大橋滯緒 喜多琳央  
栗之丸温太 竹村咲希 田中珠優 長谷川汐璃 吉山遙華



# 目次

01	はじめに	06	提案内容
02	研究動機	07	テナント内容
03	課題	08	成功事例
04	ターゲット	09	おわりに
05	実践活動		

# 01 はじめに



# はじめに

西脇市の人口減少課題に着目。

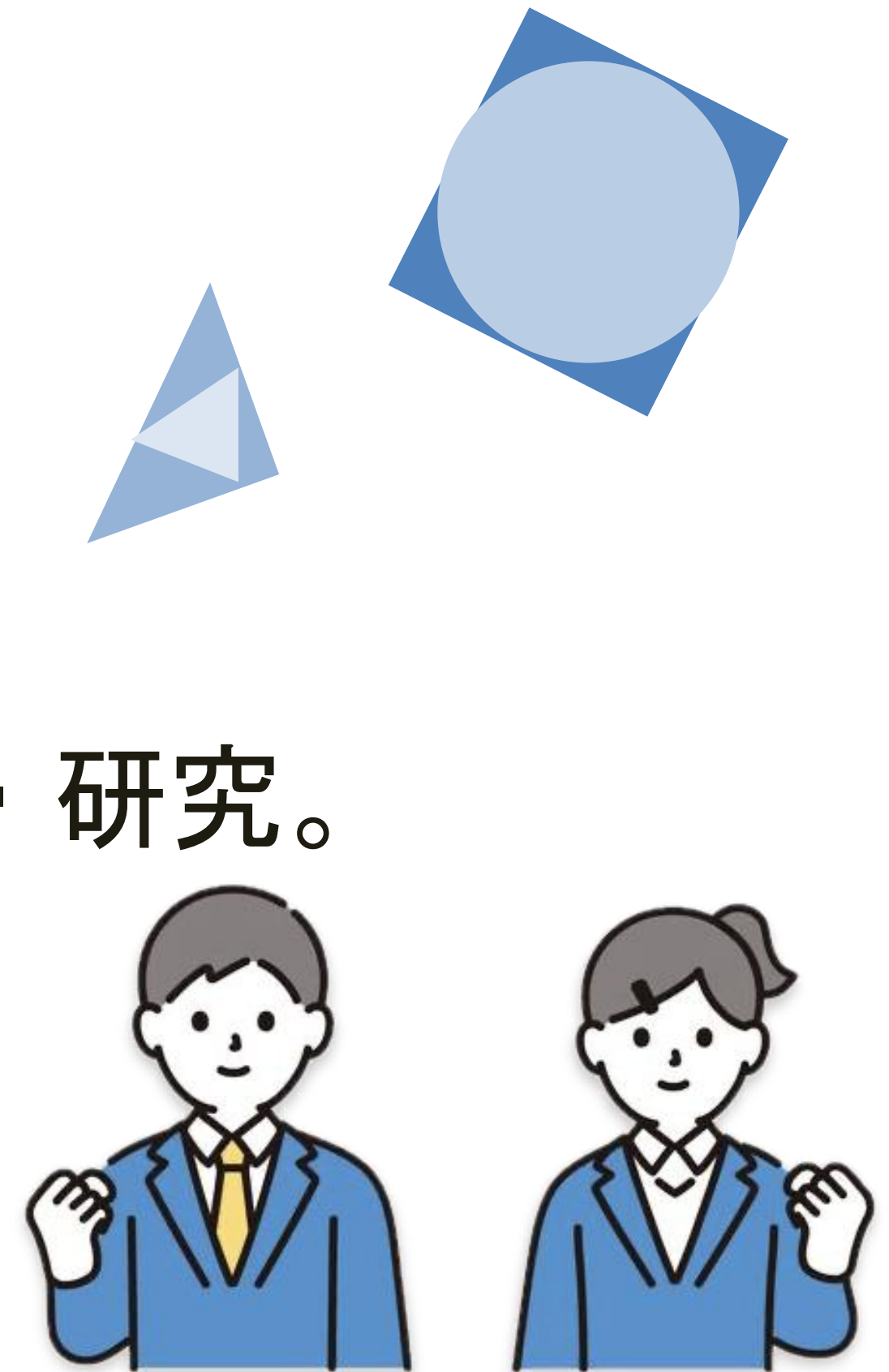
私たちは

西脇市の活性化を目指して、

企業や行政の地方創生について調査・研究。

そして西脇市に

『商業施設誘致』の提案をしたいと思います。



# 02 研究動機

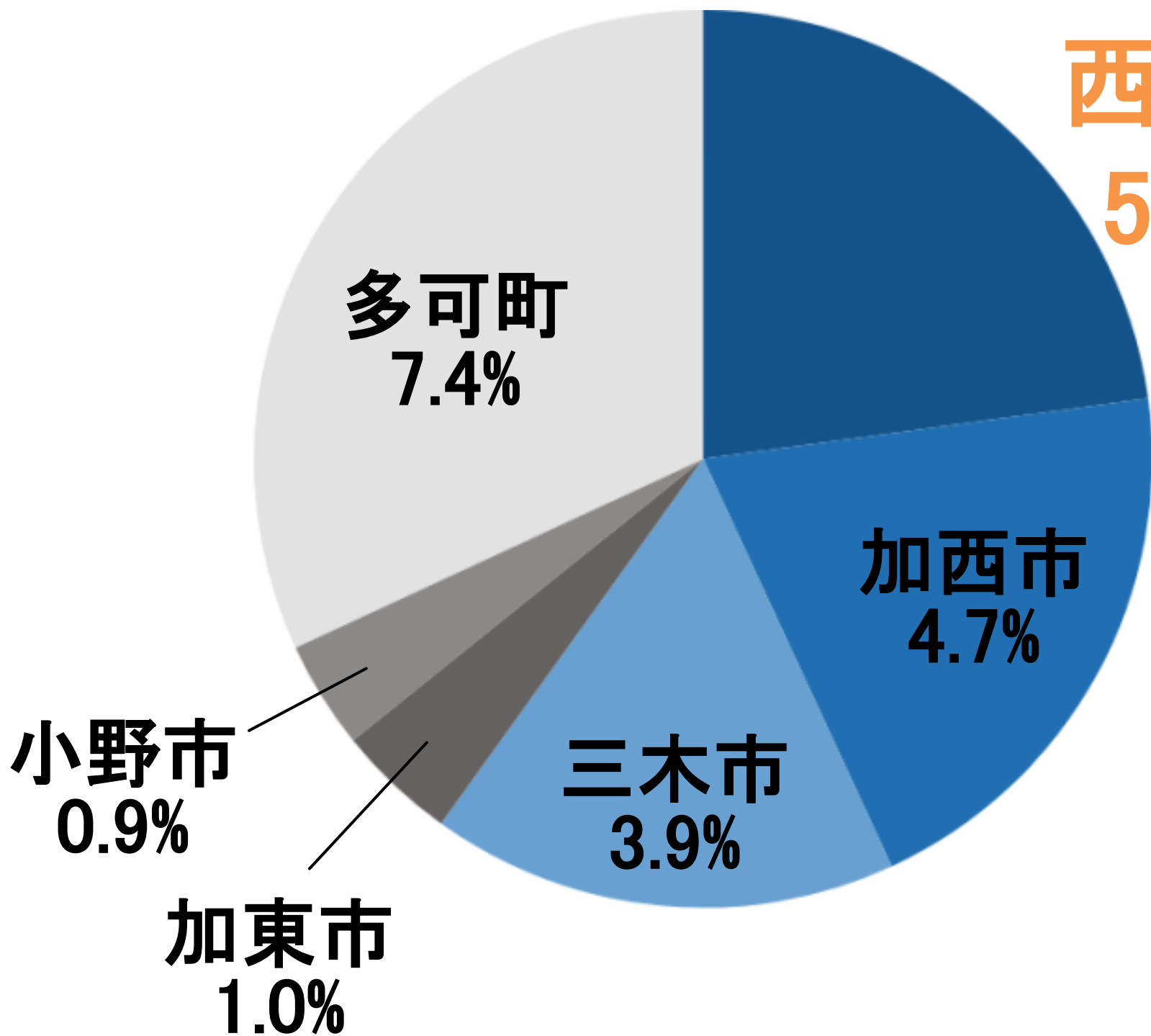




# 03 課題



# 北播磨地域の現状



西脇市  
5.3%

北播磨地域の過去5年の  
人口減少率

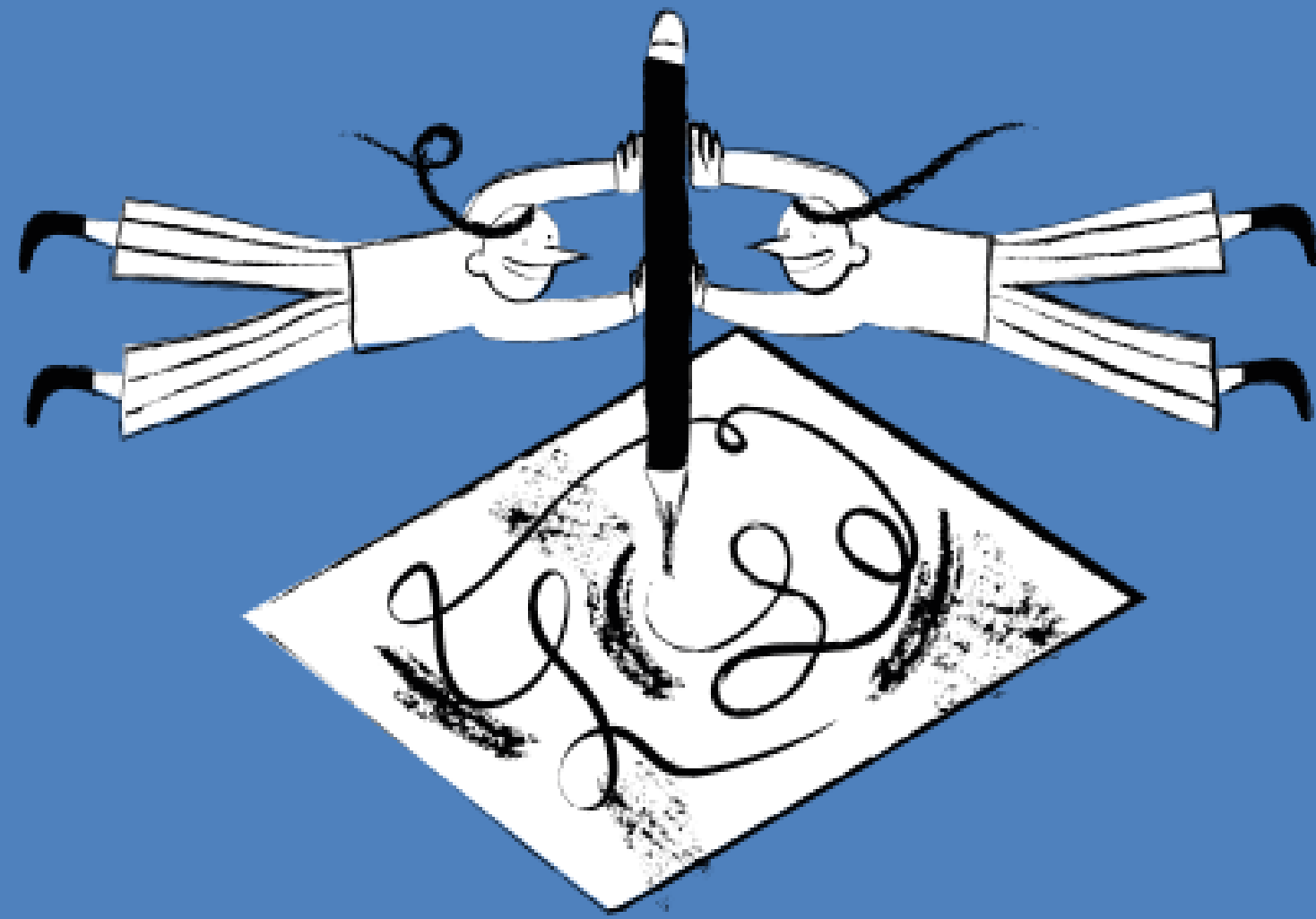
市の中で最高値

# VISION

人口減少が進む西脇市に着目  
西脇市の地方創生に主体的に参加

**北播磨地域の社会づくりに貢献する**

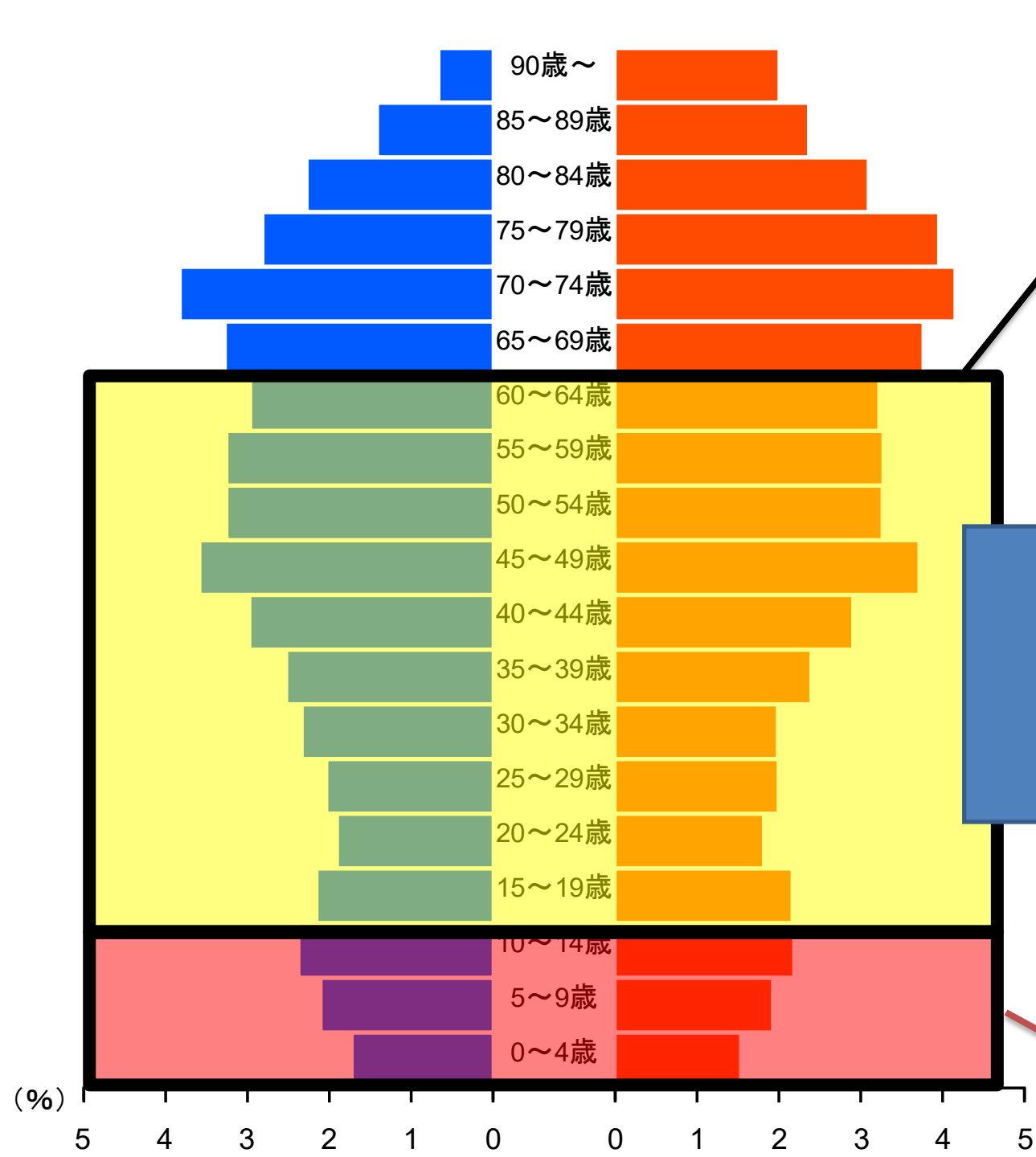
# 04 ターゲット



# 人口推移

## 2015年

■ 男性 ■ 女性



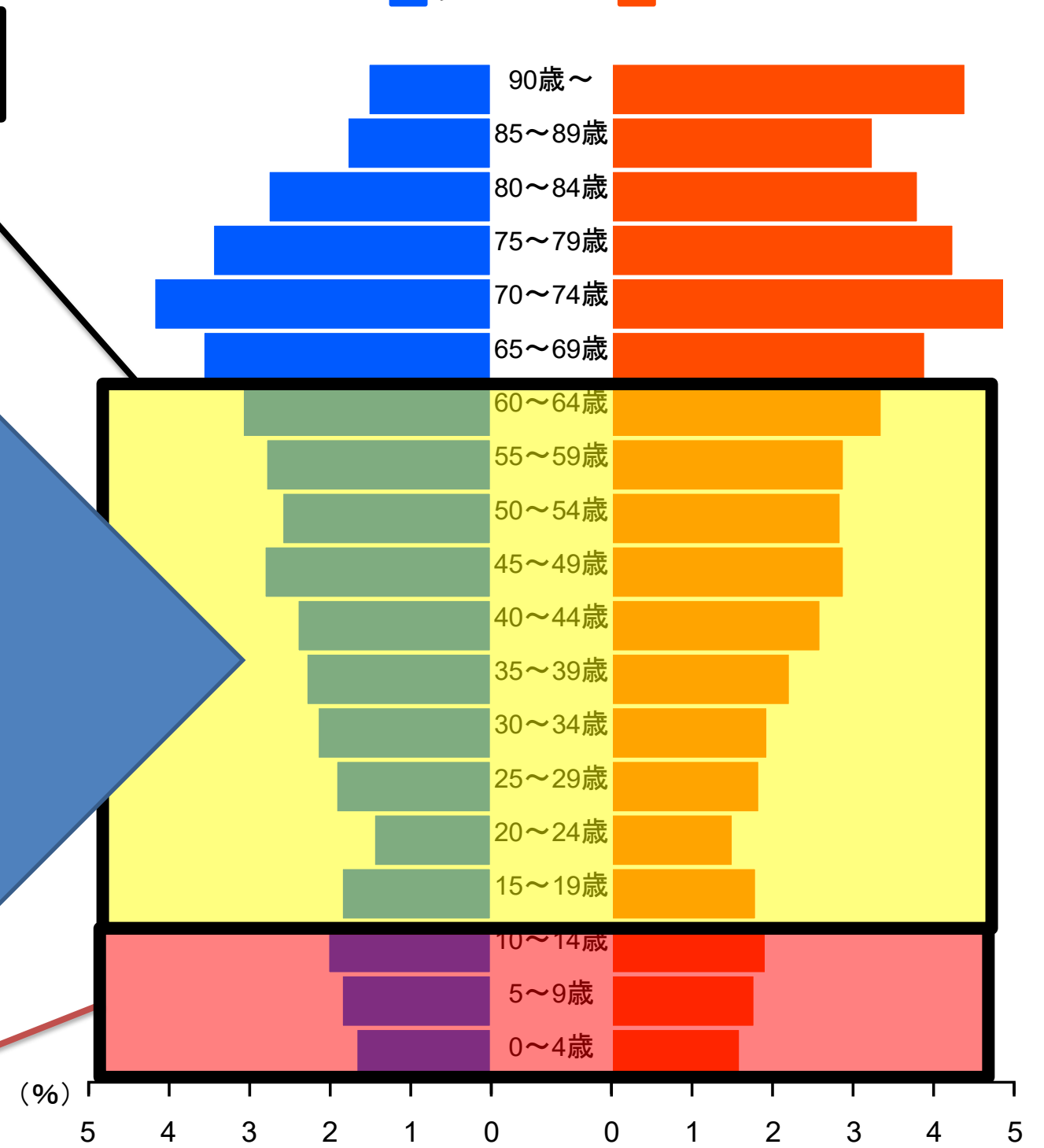
生産年齢人口

減少

年少人口

## 2045年

■ 男性 ■ 女性



子育て世代の増加

ターゲットを  
子育て世代に

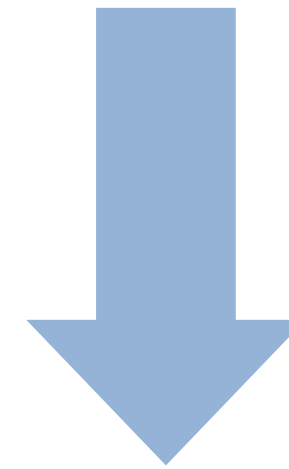
年々増加

# 05 実践活動





- 目的
- ・西脇市在住の方にアンケートを実施
  - ・小野市の特産品を広める



子供向けに  
そろばんキーホルダー・ミニそろばん作りの体験  
保護者の方にアンケートを実施

# きっさんちふえす

参加人数 70人

文化財の大正屋敷  
旧来住家住宅

きっさんち  
ふえす 2023

10/22 sun.  
10:00~15:00

主催：西脇TMO(西脇商工会議所) ☎0795-23-9119 (6日・月曜休)

来住邸かるた大会

11:30~ 開会式  
12:00~ 競技開始

子どもの部  
小学1年生~3年生

一般の部  
小学4年生以上

子どもも大人も  
みんな一緒に

豪華賞品

子どもの部  
1位~3位  
お菓子セット

一般の部  
1位  
黒田庄和牛  
(1万円分)  
※写真はイメージです

2位  
播州織工房様  
期限付きクーポン券  
(5,000円分)

3位  
梅吉亭ペア食事券

活動内容:

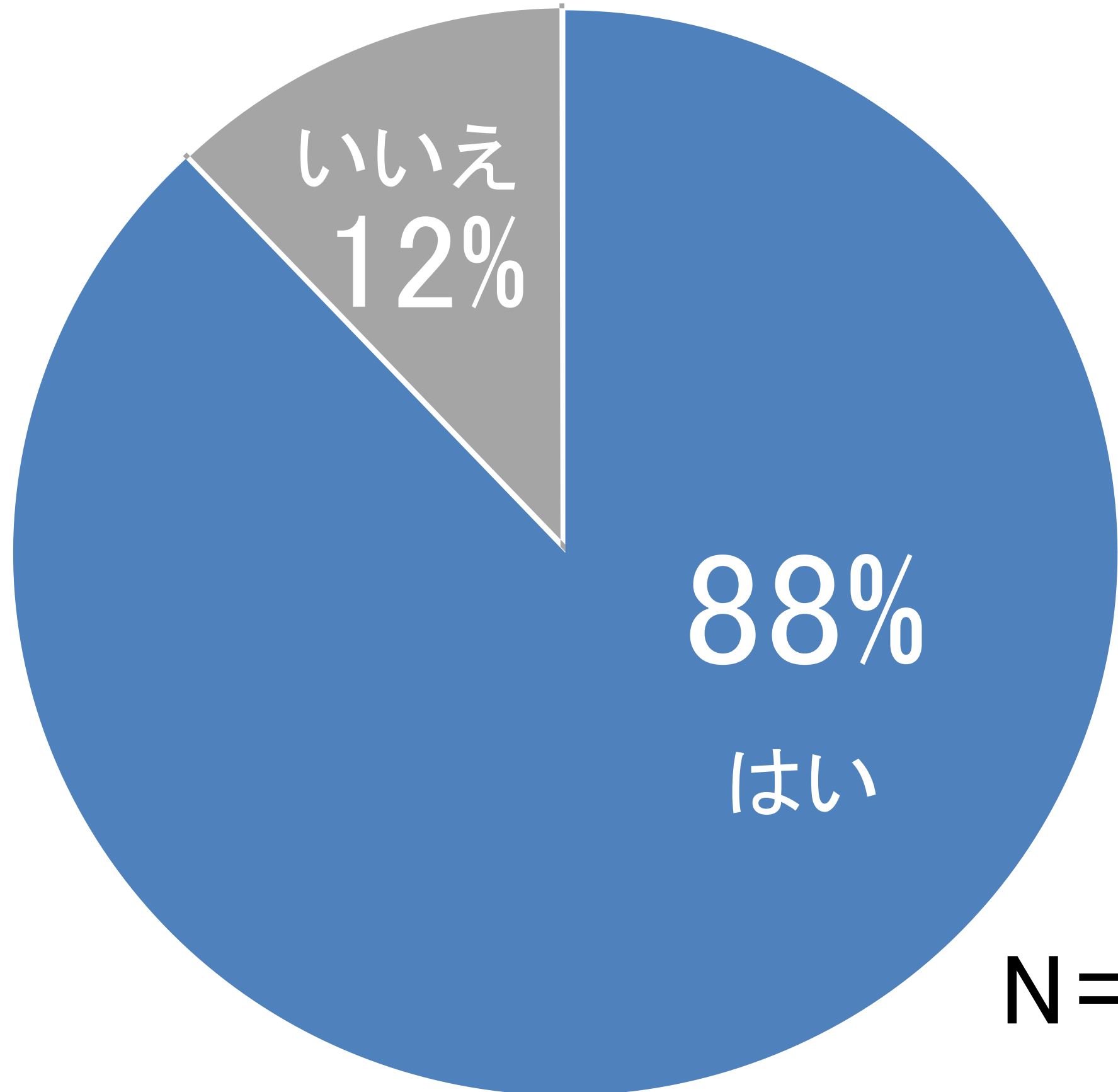
- 長瀬竹とんぼの会  
竹とんぼ  
かざぐるま  
うぐいす笛  
竹かご作り
- バルーン  
ハルミさん  
バルーンアート  
※10:00~12:00  
午前中限定
- 小野高校  
ビジネス探究科  
そろばん  
ストラップ  
を作ろう
- 西脇中国書院  
お茶会
- にしわき  
郷土カルタ
- にしわき  
郷土カルタ
- 2019年に市内8小学校  
の児童から読み切を公



イベントの様子

# アンケート調査

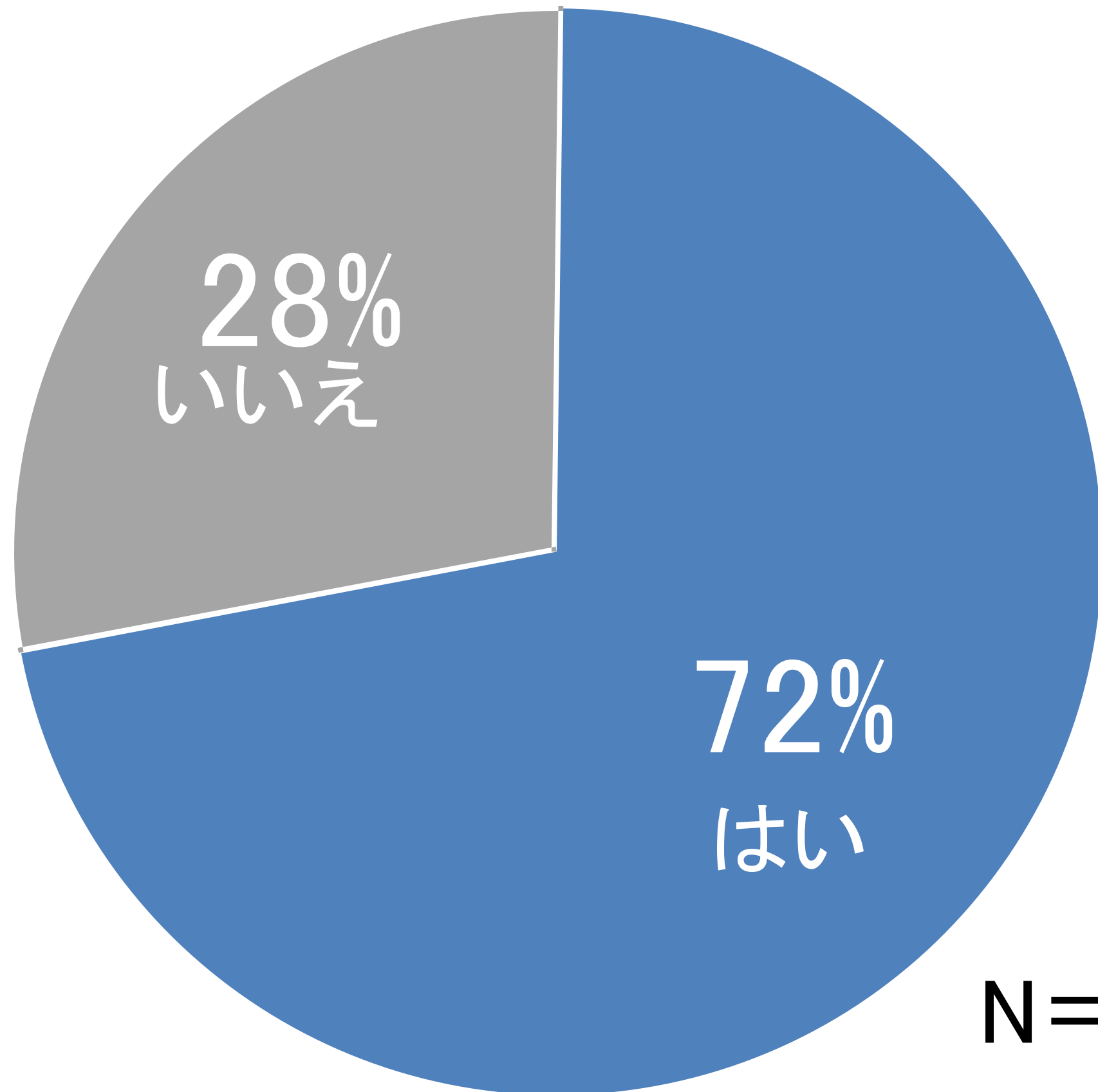
# 1、西脇市は暮らしやすいですか。



多くの方が「暮らしやすい」と解答。

N=26

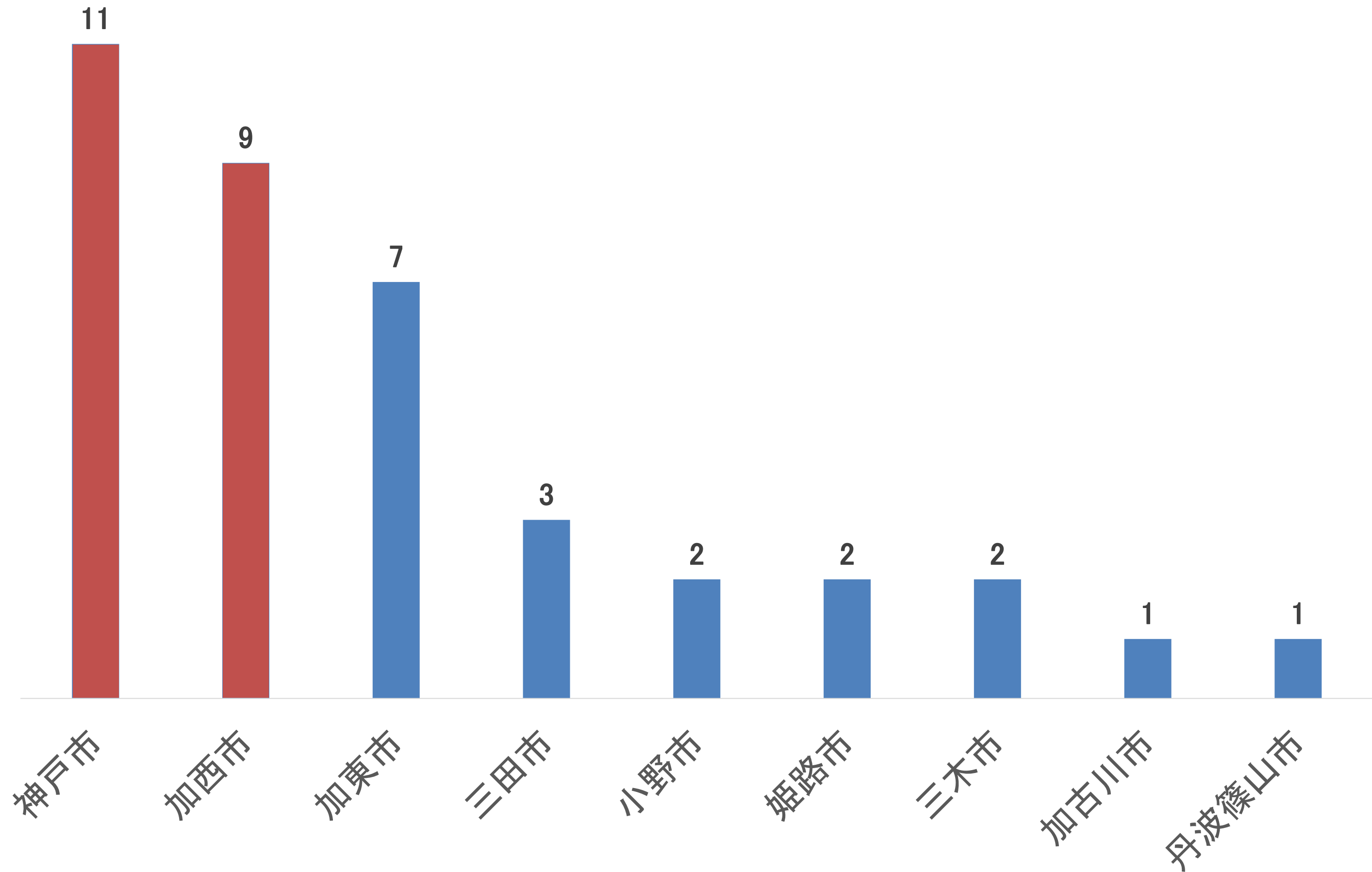
## 2、西脇市に不便だと感じている部分がありますか。



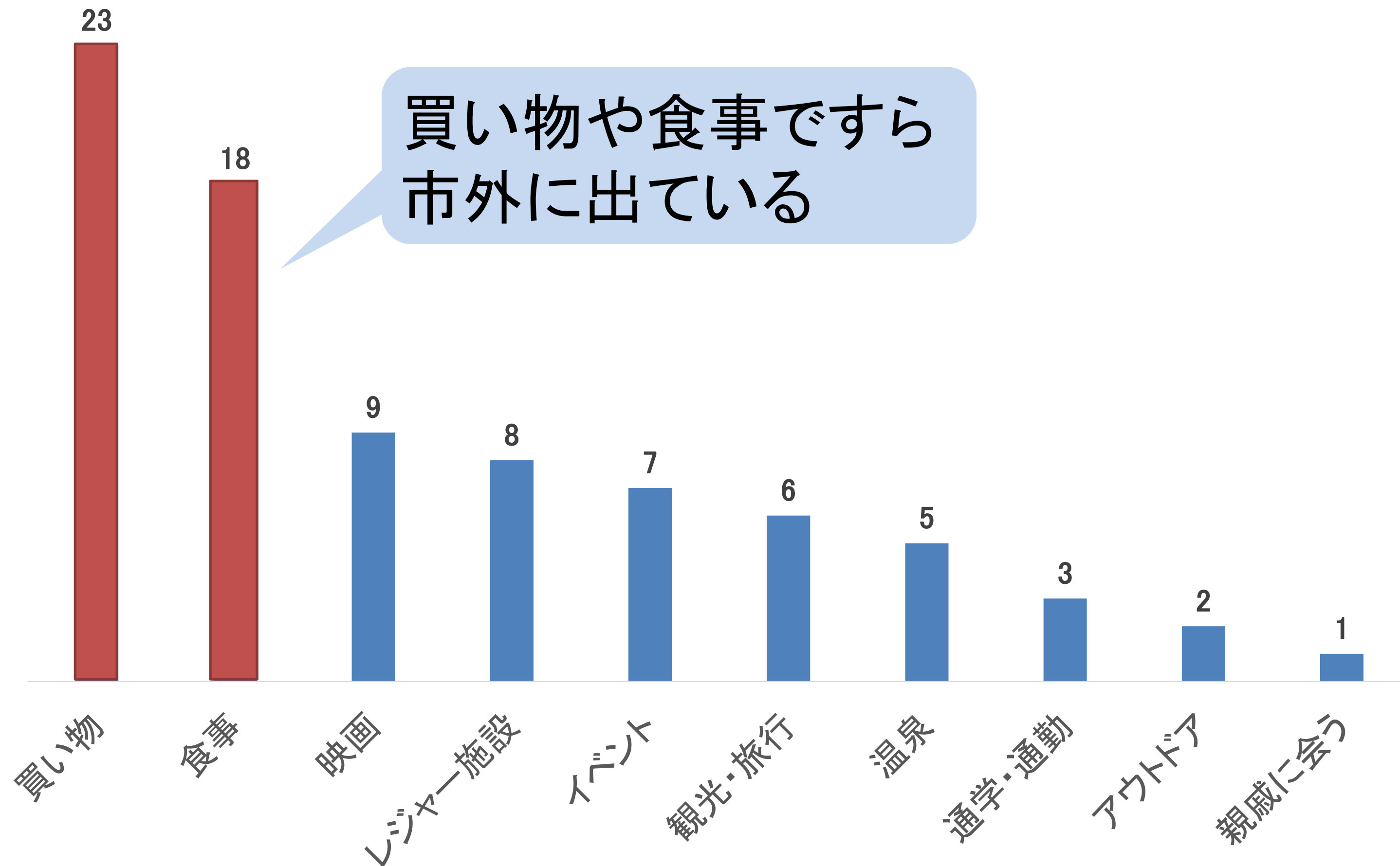
### 「はい」と答えた理由

- デパートや、ショッピングモールなどの大型商業施設がないから。
- 電車の本数が少ないから。
- 車がないと移動できないから。 等

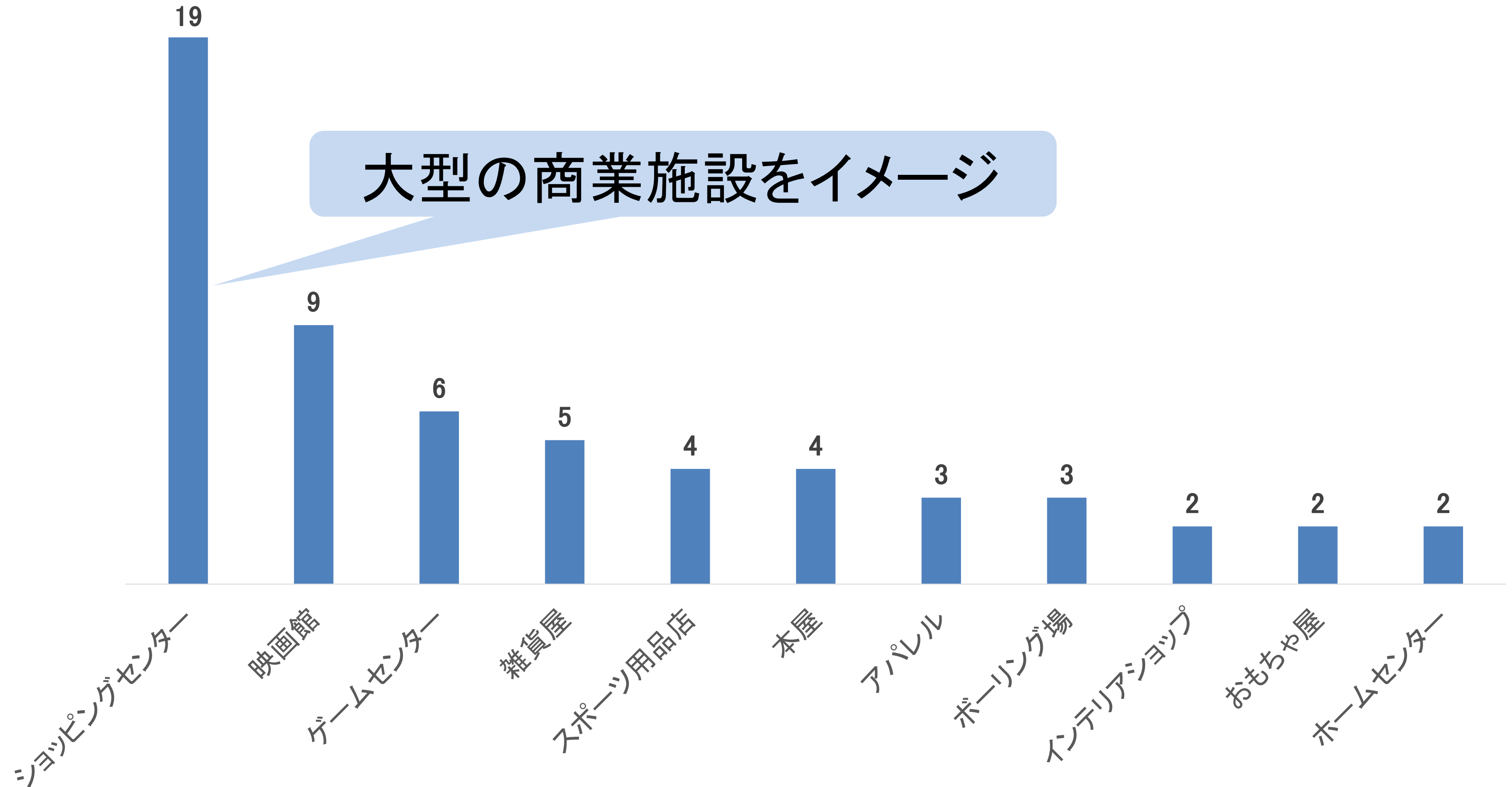
### 3、西脇市外の商業施設に行く際、何市に行くことが多いですか。



## 4、西脇市外に出る際の目的はなんですか。



## 5、西脇市にどのような商業施設が欲しいですか。



# その他の意見

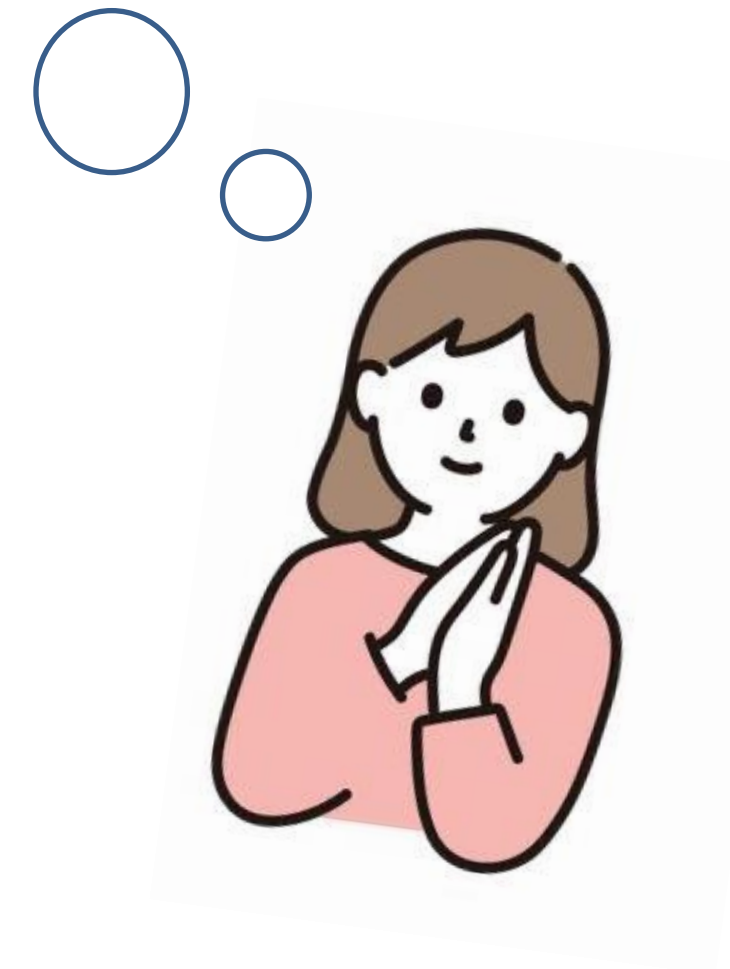
---



「雨の日に子どもが遊ぶことができる場所」

「喫茶店がもっとほしい」

日々の買い物や食事が不便  
近くにショッピングモールが欲しい



**西脇に大型商業施設を誘致！！！！**

# 企業とZOOM会議



# 出店条件



株式会社  
イズミ

人口・交通量  
期待あり

IT産業



大和リース  
株式会社

人口・交通量  
多い

競合他社  
少ない



株式会社  
パソナグループ

条件なし

社会問題解決

# 大和リース株式会社

---



BRANCH

地域密着型の商業施設

# 06 提案内容



# 三つの要素

---



Land  
土地



Access  
交通



Flow  
人流

商業施設を誘致する上での

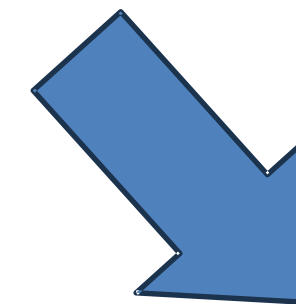
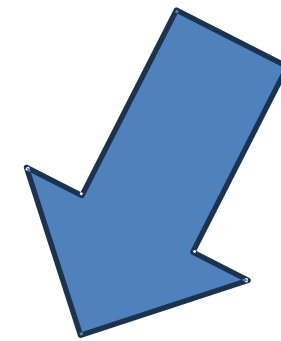
## 西脇市の強みを分析





東播丹波連絡道路の一部を形成する

西脇北バイパスの整備(2026全線開通予定)



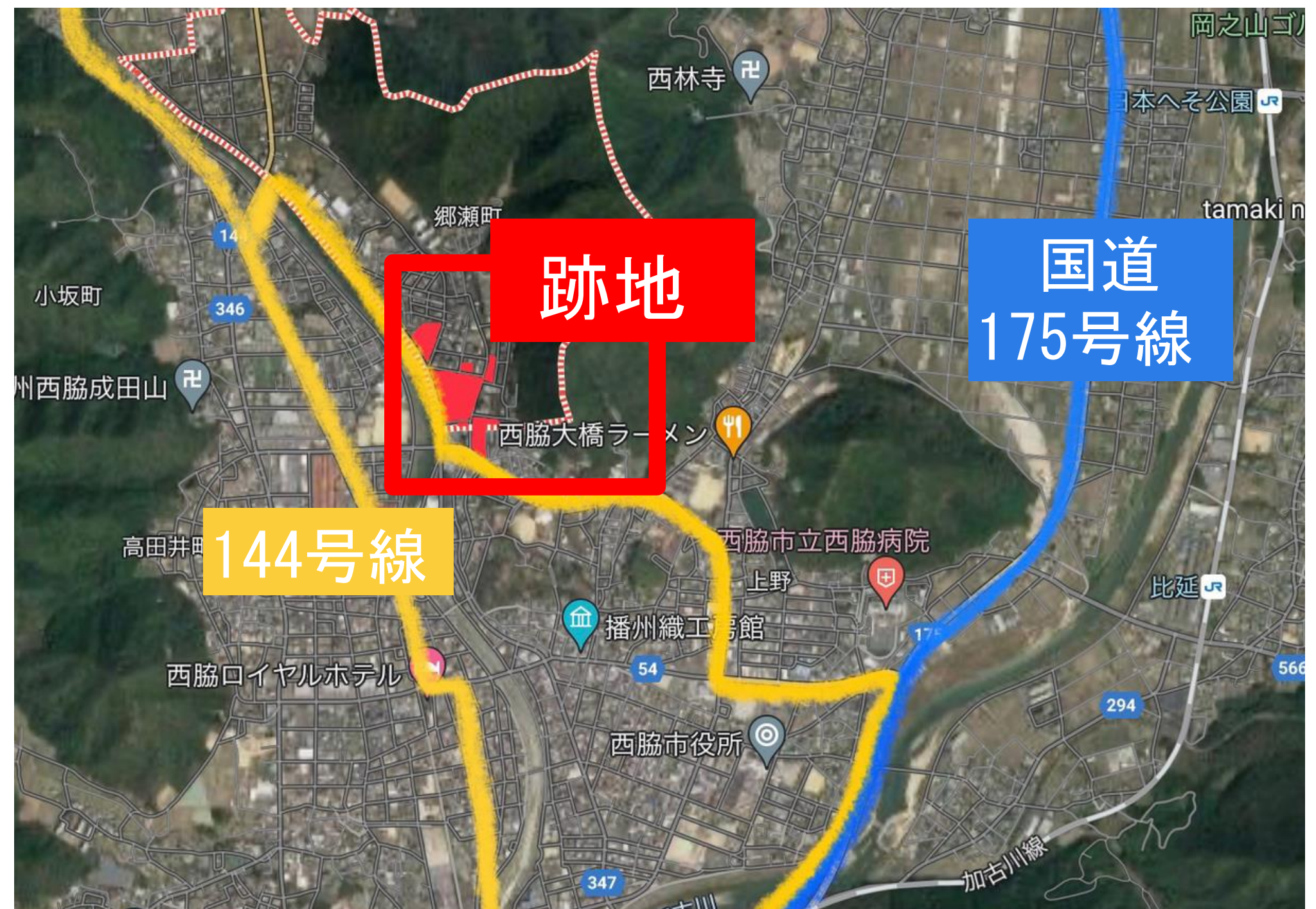
兵庫沿岸部からの  
アクセス向上

西脇市へ的人流増加

## 旧市役所庁舎跡地

- 国道175号線につながる  
144号線に面す
- 27,900平米を利用可能

ゆめタウン呉21,000平米



(Google マップより)

A busy city street scene featuring a bus and several cars. The background shows trees and traffic lights.

交通

アクセスが良い

A modern glass skyscraper with a grid-like facade, reflecting the sky.

人流

増加の見込み

A modern building with a unique, perforated facade, set against a clear blue sky.

土地

スペースがある

# OUR VISION

旧市役所庁舎跡地に  
中規模商業施設を！  
周辺土地を駐車場に利用

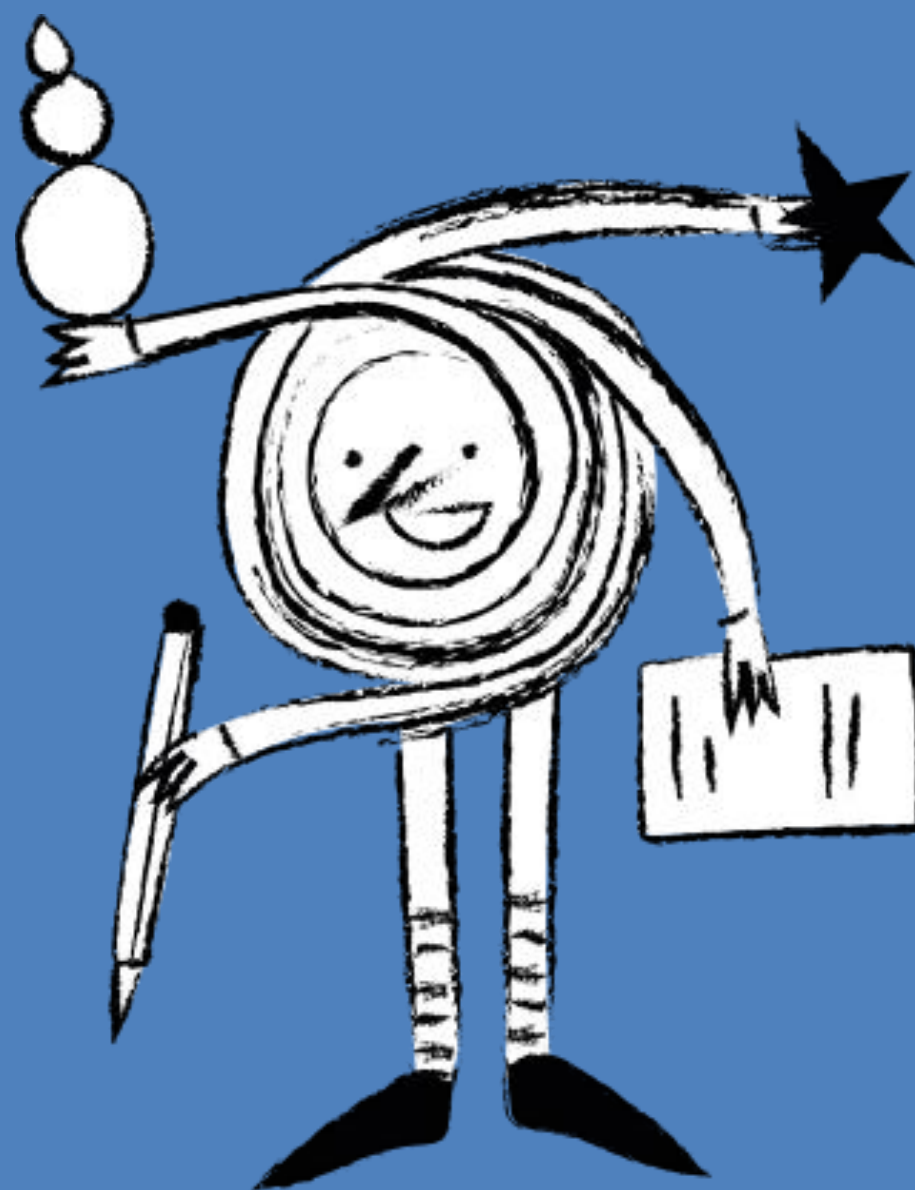


## 地域コミュニティの核となり サービスを提供するワンストップ型施設

子育て世代がより便利に暮らせる街へ



# 07 テナント内容



# 1 : 飲食

・サイゼリア

・ガスト

子育て世代の需要



# 2 : 衣料

・GU

・H&M

西脇市外からの需要



# 3：日用品

- ・無印良品
- ・3COINS

西脇市外からの需要



# 4：その他

キッズランド  
(室内アミューズメント施設)

子育て世代の需要





・ワンストップショッピング可



・唯一の商業施設という希少性



・テナント重視

**集客率は高い！**

# 08 成功事例



# 成功事例

ランチ神戸学園都市店

## 日常の買い物だけでなく 地域コミュニケーションの場

ターゲット 親子づれ・高齢者

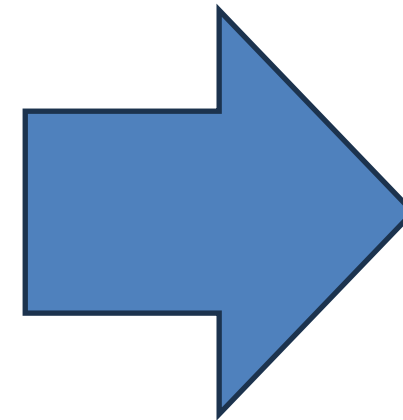
- ・ 親子向けワークショップ
- ・ 吹奏楽部の演奏会



商業施設

西脇TMO

みらいえ



## 地域コミュニティの形成

イベント規模拡大  
西脇TMOとみらいえの2本柱

子育て世代に  
魅力的なまちづくり

# 09 おわりに



終わりに



市役所

西脇市役所  
西脇TMO



企業

株式会社イズミ  
大和リース株式会社  
株式会社パソナグループ



人

西脇市民の方々  
有識者の先生

商業施設誘致という大きな目標へ挑戦



# But...

- ・ 商圏の問題
- ・ 予算や収支の問題



私たちの研究が  
西脇、そして北播磨の発展に貢献

ご検討

よろしくお願いいたします

西脇市に商業施設を！班