



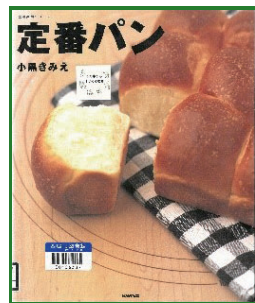
西脇市図書館の

今月のおすすめ図書

テーマは 天気の良い日はパンを買いに行こう

図書館イベント

- ▶おはなし会 毎週水・土曜日の午前10時30分～11時
- ▶読書会 毎月第2日曜日の午前10時30分～正午
- ▶ビブリオバトル 毎月第2日曜日の午後2時～3時



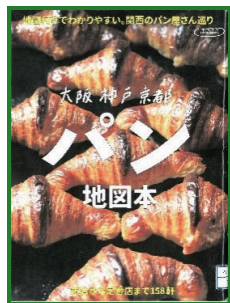
定番パン
小黒きみえ/著
(日本放送出版協会)

ミニ食パンやバターロールなどの定番からピザパンも作れる入門書のような一冊。きび砂糖を使うことで柔らかい風味のパンが出来上がります。



家庭のオープンで作るバゲット
ムラヨシマサユキ/著
(成美堂出版)

モルトエキスを使うやや本格派。生地の取り扱いには慎重さが要りますが、おいしい一本が出来ます。粉にもこだわらなければご覧ください。



大阪神戸京都パン地図本
京阪神エルマガジン社/著
(京阪神エルマガジン社)

関西はパン激戦区。個性的なパン屋があちこちにあり、少し遠出をして、パン屋を巡って楽しみませんか。



司書がすすめる図書リスト
今月のブックレシピ

パンのレシピはもちろん、サンドイッチのアレンジ本なども多数紹介。作ったパンを食卓に並べて、おいしく楽しみましょう。

一人つどい 人つながり 人はぐくむ 交流の場

茜が丘複合施設 Miraie



〒677-0057
西脇市野村町茜が丘 16-1
☎25-2800 (代表)
FAX25-2220

- ▶男女共同参画センター (☎25-2800)
- ▶こどもプラザ (☎25-2801)
- ▶図書館 (☎23-5991)
- ▶コミュニティセンター重春・野村地区会館 (☎25-2100)



明るい未来への音色を奏でよう みらいえ音楽祭 出演者募集

- ▶とき 7月6日(土) 午前11時30分～午後5時/予定
- ▶ところ ビューループ
- ▶定員 15組程度(要申し込み・多数の場合は抽選)
- ▶出演時間 一組20分まで(MC・転換・準備などの時間を含む)
- ▶募集期限 5月19日(日)
- ▶その他 音響機材は使用できません。
- ▶申込み・問合せ
みらいえ
(☎25-2800)



おもちゃのお医者さんが修理 にしわきおもちゃ病院

- 壊れてしまった大切なおもちゃをおもちゃドクターに診てもらいませんか(一人1個/エアーガン、浮き輪、100Vに接続するものや骨董工芸品など是对応不可)。
- ▶とき 毎月第3土曜日の午前9時～正午
- ▶ところ 工芸室
- ▶利用料 無料(部品代などが必要な場合あり)
- ▶問合せ
こどもプラザ
(☎25-2801)



伝統芸能を学ぶ 子ども茶道教室

- 小中学生を対象に茶道教室を開講します。伝統文化である茶道を体験してみませんか。
- ▶とき 毎月第4日曜日の午前10時～11時30分
- ▶ところ 和室
- ▶対象 小学3年生～中学3年生
- ▶受講料 千円/月
- ▶持ち物 ふくさなど(教室で適宜お知らせします)
- ▶問合せ
クローバープラザ
(☎25-2100)



みらいえ行事予定

▶他にもいろいろな体験教室を開催中!
詳しくは、みらいえホームページ(QRコード)へ



▶お問い合わせは各担当へ(電話番号は12☎)

- 🟢=みらいえ
- 🟡=男女共同参画センター
- 🟠=こどもプラザ
- 🔴=図書館
- 🟣=コミセン

みんなのつどい

- ▶とき 5月8日(水) 午前10時30分～11時30分
- ▶ところ こどもプラザ
- ▶対象 おおむね1歳3か月～就学前の子どもと保護者
- ▶定員 15組(先着順)

ベビーのつどい

- ▶とき 5月10日(金) 午前10時30分～11時30分
- ▶ところ こどもプラザ
- ▶対象 6か月～おおむね1歳3か月の子どもと保護者
- ▶定員 15組(先着順)

みらいえコンサート

- ▶とき 5月11日(土) 午後2時～2時50分
- ▶ところ ビュールー

- ▶出演 ハッピーギターサークル(クラシックギター演奏)

ぴよぴよのつどい

- ▶とき 5月13日(月) 午前10時30分～11時30分
- ▶ところ こどもプラザ
- ▶対象 6か月までの乳児と保護者
- ▶定員 8組(先着順)

みらいえシネマ(独裁者)

- ▶とき 5月19日(日) 午前10時～午後0時10分
- ▶ところ 多目的ホール

児童館クッキング(オリジナルどら焼きを作ろう!!)

- ▶とき 5月26日(日) 午後1時

- ～3時▶ところ 調理室▶対象 小学生～18歳の児童▶定員 25人(要申し込み・応募者多数の場合は抽選)▶参加費 300円▶申込期間 5月7日(火)～18日(土)

ベビーマッサージ

- ▶とき 5月27日(月) 午前10時30分～11時30分
- ▶ところ こどもプラザ
- ▶対象 首が据わってから6か月までの乳児と保護者
- ▶定員 8組(先着順)



図書館からのおたより

「こどもの読書週間」と「子ども読書の日」

昭和34(1959)年に日本書籍出版協会児童書部会が、「子どもたちにもっと本を!」との願いから、「こどもの読書週間」を始めました。翌年の昭和35(1960)年には読書推進運動協議会が、「こどもの日」を含む5月1日～5月14日を「こどもの読書週間」と決めました。

その後、子どもの読書への関心の高まりを受け、平成12(2000)年の国立国際子ども図書館の開館に合わせて、この年を「子ども読書年」としました。子どもの読書活動を推進するため、平成13(2001)年には「子どもの読書活動の推進に関する法律」が制定されました。この法律では、ユネスコが「世界・本と著作権の日」と



宣言している4月23日を「子ども読書の日」と定めており、これを機に4月23日～5月12日を「こどもの読書週間」としました。

市図書館では期間中、絵本の読み聞かせをする「春のおはなし会」や、子どもを対象にした「一日図書館員体験」などを実施。また、「小中学生におすすめの本ベスト300」(図書館作成)に掲載された本を館内に展示します。この機会にぜひ手に取ってご覧いただき、本選びの参考にしてください。

今月の休館日▶ 5月29日(水)



広報にしわき 令和6年5月号

広報にしわき 令和6年5月号

