

大雨時には早めに自主避難を

避難に備えて積極的に情報収集に努めましょう



平成 23 年 9 月 4 日未明撮影。増水した杉原川・由縁橋（西脇）

「平成26年8月豪雨による広島市の土砂災害」や「平成27年9月関東・東北豪雨」、4月には「平成28年熊本地震」など、近年、大規模な自然災害が全国各地で発生し、多くの尊い命が失われています。西脇市においても、「平成16年台風23号」により、甚大な被害を受けました。6月になり本格的な梅雨の時期を迎えます。災害から身を守るためには、日ごろの備えと早めの避難が最も重要です。市では、早めの避難行動に対応するため、「自主避難所」の開設を行っています。

自主避難って？

大雨・洪水警報発表時や台風接近時など、災害の発生が予想される場合に、市が避難情報を発令する前に自分の判断で避難することを「自主避難」といいます。

自主避難する場所は、知人や親類の家などさまざまですが、浸水や土砂災害の危険のない安全な場所を選んでください。積極的に情報収集し、大雨が降り出す前や明るいうちに避難しましょう。また、暗い中での避難は危険が伴いますので、2階などへの「垂直避難」も検討しましょう。避難するときに援助が必要な方（世帯）は、あらかじめ

地域の自主防災組織や民生委員等に相談しておきましょう。

自主避難所とは？

避難勧告や避難指示を発令するときに、市が開設する避難所を「指定避難所」といいます。一方で、安全な場所を確保できない方のために、この指定避難所の一部を事前に「自主避難所」として開設することがあります。

自主避難所は一時的に開設するもので、災害発生のおそれがなくなった場合は閉鎖します。また、避難勧告等を発令し、そのまま指定避難所となる場合があります。 ※自主避難所・指定避難所一

覧は3ページに掲載。

自主避難所を開設したら？

市が自主避難所を開設した場合は、防災行政無線やにわき防災ネット、ホームページでお知らせします。

自主避難所を利用するときは

自主避難所には飲料水、食事、寝具はありません。大雨や台風接近が予想されるときは、あらかじめ自主避難所に持参するものを準備しておきましょう（飲料水、食料、寝具等）。

■問合せ 防災安全課
(市役所内線336)

■自主避難所・指定避難所一覧

自主避難所

施設名	住所	電話番号
西脇小学校	西脇656-1	22-3025
西脇市コミュニティセンター西脇区会館	西脇312-3センティア西脇	22-2127
重春小学校	野村町1795-185	22-2406
日野体育センター	富吉南町264-44	—
比延小学校	比延町22	22-4619
黒田庄中学校	黒田庄町黒田136-1	28-2072



指定避難所

施設名	住所	電話番号	地震	風水害
西脇小学校	西脇656-1	22-3025	●	●
総合市民センター	西脇790-15	22-5996	●	●
西脇市コミュニティセンター西脇区会館	西脇312-3センティア西脇	22-2127	●	●
天神池スポーツセンター	寺内517-1	22-0072	●	
日野小学校	西田町62-1	22-3864	●	
西脇中学校	小坂95	22-2725	●	
市民会館	郷瀬町605	22-5715		●
日野体育センター	富吉南町264-44	—	●	●
重春小学校	野村町1795-185	22-2406	●	●
西脇南中学校	野村町1795-8	22-3553	●	●
比延小学校	比延町22	22-4619	●	●
双葉小学校	住吉町1-1-3	22-8106	●	
芳田小学校	落方町236-3	27-0014	●	
楠丘小学校	黒田庄町岡379	28-2019	●	●
桜丘小学校	黒田庄町石原1470	28-2203	●	
黒田庄中学校	黒田庄町黒田136-1	28-2072	●	●

このページを切り取って、目に付く場所に貼るなどしましょう。

「クラウドファンディング」を活用して 新商品開発・新事業展開にチャレンジしませんか

地域資源等を生かして新事業展開、新商品開発、事業拡大等を図ろうとする市内事業者からビジネスプランを募集します。優れた事業について、投資型クラウドファンディングの活用による初期費用を西脇市が負担し、クラウドファンディングを通じた資金調達と潜在顧客の開拓を支援します。

■問合せ 次世代創生課（市役所内線396）
西脇商工会議所（☎22-3901）

クラウドファンディングとは…
インターネットを活用し、多数の出資者から少額ずつ資金を集める仕組みです。新たな資金調達・販路開拓の手法として注目を集めています。



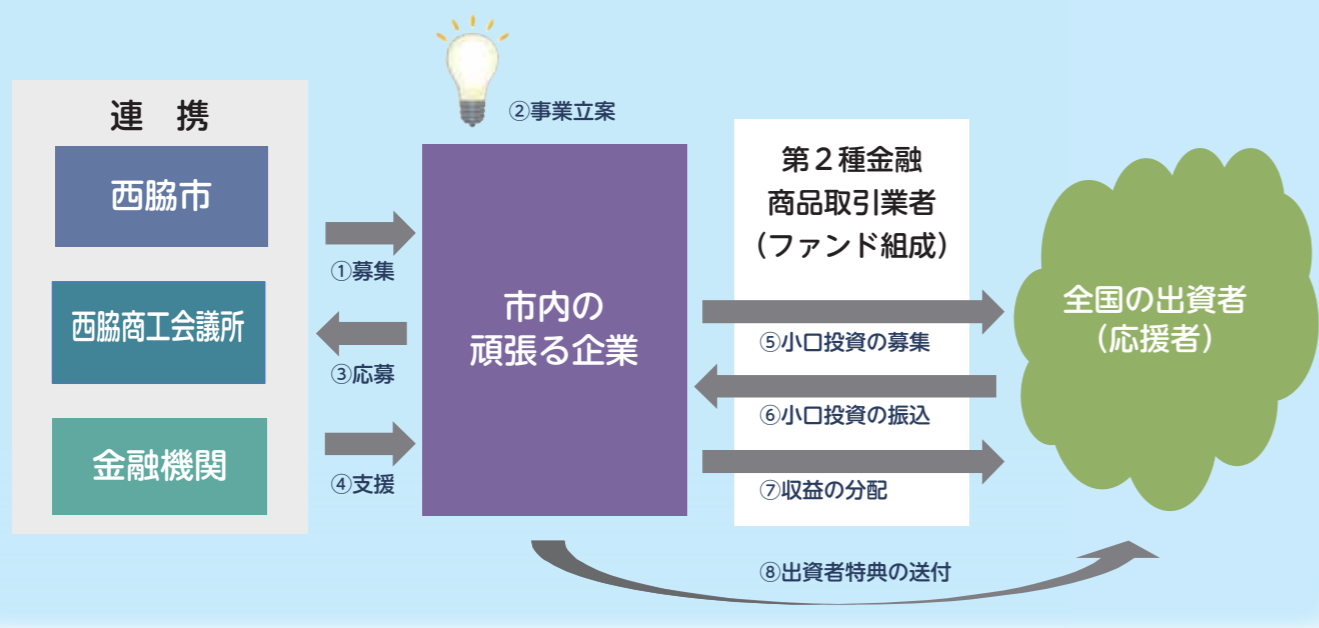
＝応募概要＝

- 応募期限 7月22日(金)まで
- 応募資格 西脇市内に本店、支店、営業所がある中小企業者
- 提案事業 西脇市の地域資源などを活用した新商品開発、新事業展開、品質向上などの取り組み
- 応募方法 詳細は市ホームページまたは市役所、西脇商工会議所などで配布している『『日本のへそ』にしわき応援ファンド活用支援事業 ビジネスプラン募集要項』をご覧ください。

＝事業例＝

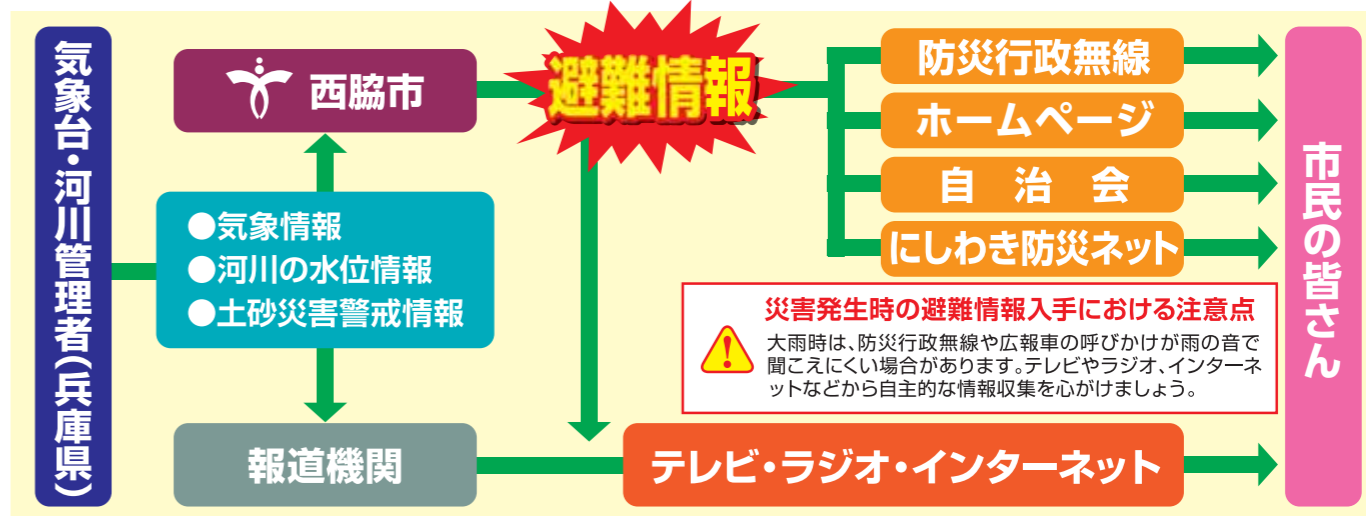
- ・市内のイチゴや金ゴマを使ったスイーツを開発し、インターネット通販の立ち上げや急速冷凍機を導入して、全国に販売したい。
- ・播州織素材の製品を開発して、首都圏のアンテナショップで販売したい。
- ・チルドタイプ、冷凍タイプの播州ラーメンを開発し、全国に流通させたい。
- ・黒田庄和牛と地元野菜を使ったすき焼きが味わえる店舗を作りたい。
- ・ノウハウを蓄積した釣針加工技術を使って、新たな金属加工製品を作りたい。 など

クラウドファンディングの事業イメージ



避難情報伝達の流れ

避難情報は、下図のような経路で市民の皆さんに伝達されます。



避難情報の意味

避難準備情報	避難勧告	避難指示
避難勧告に先立ち、高齢者など避難に時間を要する方々に対し、避難を促す場合に発令します。	人的被害の発生する可能性があり、避難の開始を求める場合に発令します。	人的被害の発生する危険性が非常に高く、直ちに避難する必要がある場合に発令します。

河川水位情報

情報入手は国土交通省川の防災情報 (<http://www.river.go.jp/>) で!

河川水位情報は、河川のはん濫に対する避難の目安となる情報です。

	加古川 上戸上流	加古川 上戸下流	杉原川 中町	西脇	野間川 下野間	加古川 船町	加古川 板波
はん濫危険水位	6.04m	5.55m	2.99m	4.29m	3.43m	—	5.0m
避難判断水位	3.9m	4.5m	2.8m	3.3m	2.6m	—	4.4m
はん濫注意水位	3.9m	3.9m	2.8m	3.3m	2.3m	3.0m	3.5m
消防団待機水位	2.9m	2.9m	2.1m	2.3m	1.6m	1.5m	2.0m
通常的水位							

※河川はん濫の避難情報は、河川水位だけでなく、今後の予想降雨量等を総合的に勘案し発令されます。

西脇市の水防信号 サイレンを鳴らします

区分	サイレン信号	信号の意味
第1信号	約60秒	消防団等 出動準備 河川水位が上昇してきたことのお知らせです。
第2信号	約20秒 約10秒 休止 約20秒	消防団等 出動 避難の準備をしてください。(避難準備) 高齢者や障害者などの災害弱者の方は避難してください。
第3信号	約8秒 約5秒 約8秒 約5秒 約8秒 約5秒 約8秒 約5秒 約8秒 約5秒 約8秒 約5秒 約8秒 約5秒 約8秒 約5秒	市民の 出動 避難してください。(避難勧告)
第4信号	約60秒 約5秒 約60秒 約5秒 約60秒	避難 避難勧告発令時よりも危険が切迫していますので、必ず避難してください。(避難指示)