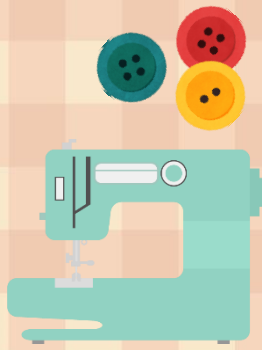


西脇高校生活情報科のみなさんと



# ソーイング 教室



ミシンを使ってトートバッグを作ろう

令和5年12月17日(日)

時間 ①午前10時～11時30分 ②午後1時～2時30分

場所 西脇市市民交流施設 あつまるスタジオ

対象 5歳児～18歳の児童とその保護者

※5歳児：令和6年4月に小学1年生になる年代

※未就学児は保護者同伴でご参加ください

定員 各12名(要申込み・応募多数の場合は抽選)

参加費 無料

持ち物 水筒、筆記用具

申込期間 12月4日(月)～10日(日)

抽選の結果は、12月12日(火)以降に、当選者のみに連絡します。

申込方法 申込書に記入の上、西脇市こどもプラザ受付に提出してください。

FAX、電話、メールでの申込みも可能です。



事業開始時間の1時間前に西脇市に警報が発表されている場合等、やむを得ない状況で中止または延期する場合があります。

#### 【申込み・問合せ】

西脇市こどもプラザ(茜が丘複合施設内)  
〒677-0057 西脇市野村町茜が丘16-1  
TEL 0795-25-2801 FAX 0795-25-2220  
Mail kodomoplaza@city.nishiwaki.lg.jp

きりとり

### 令和5年12月17日(日)「ソーイング教室」 申込書

ふりがな 名前		年齢 学年	歳 ( 年生)
保護者名前		電話番号	
住所	〒		
活動中の写真について、広報などへの掲載に同意します。	<input type="checkbox"/> はい		<input type="checkbox"/> いいえ

※いただいた個人情報は、事務連絡以外では使用いたしません。