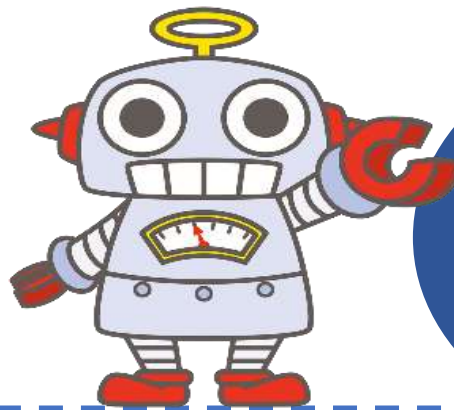


にしわき おもちゃ病院 無料

注) 修理内容によって、部品・材料費・電池交換等の費用をいただくことがあります。



大切なおもちゃを
おもちゃDr.が
修理します！



スタッフ
募集中

初めての方でも大丈夫！
興味・関心のある方は、ぜひ、
スタッフとしてご参加ください。
先輩のドクターが、
丁寧に指導します。

毎月第3土曜9:00～12:00

茜が丘複合施設みらいえ

工芸室



令和6年度おもちゃ病院開院日

- | | | |
|------------|-------------|-------------|
| ➤ 4月20日(土) | ➤ 8月17日(土) | ➤ 12月21日(土) |
| ➤ 5月18日(土) | ➤ 9月21日(土) | ➤ 1月18日(土) |
| ➤ 6月15日(土) | ➤ 10月19日(土) | ➤ 2月15日(土) |
| ➤ 7月20日(土) | ➤ 11月16日(土) | ➤ 3月15日(土) |



【問合せ】西脇市こどもプラザ（茜が丘複合施設みらいえ内）
〒677-0057 西脇市野村町茜が丘 16-1
TEL 0795-25-2801 FAX 0795-25-2220
Email kodomoplaza@city.nishiwaki.lg.jp