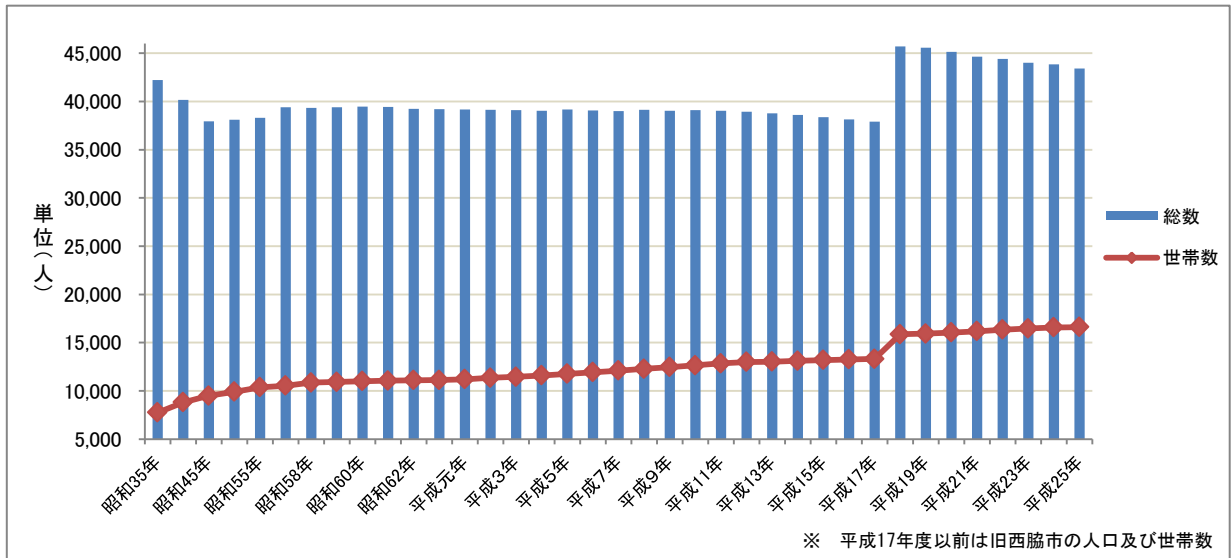


西脇市の現状（各種データ）

1 西脇市における人口及び世帯数の状況

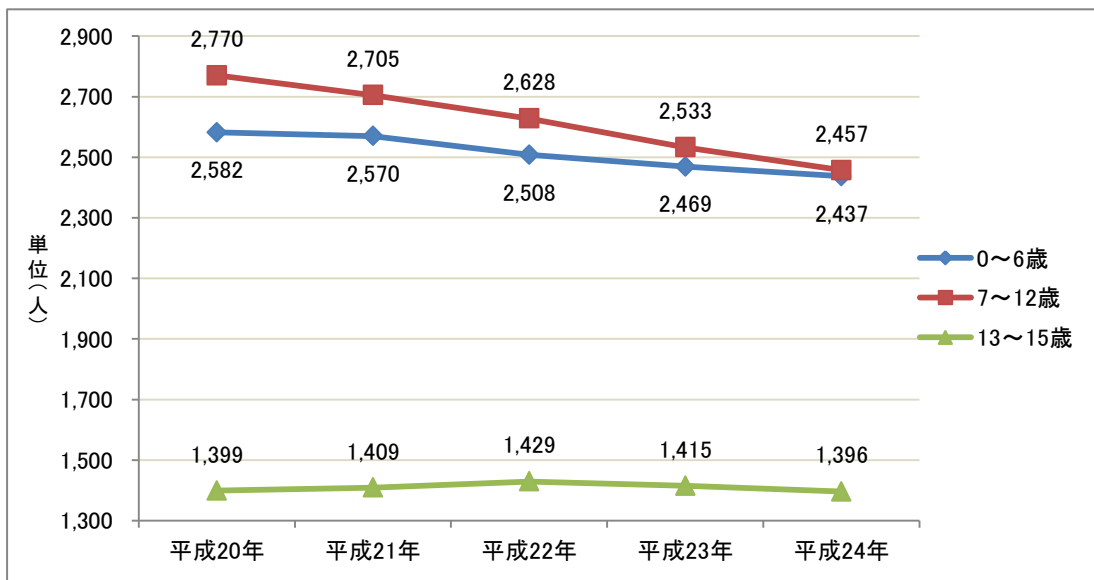
平成19年から人口は減少しているが、世帯数は増加している。



資料：西脇市統計書・西脇市人口集計表

2 0～15歳 人口の推移（平成20年～24年）

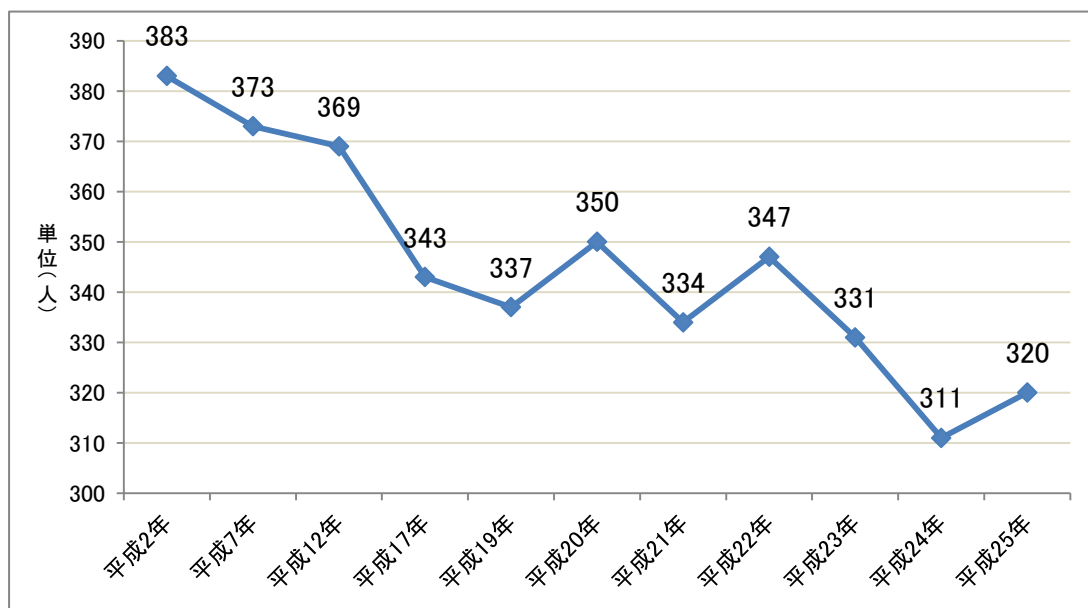
0～15歳の人口が年々減少している。



資料：西脇市人口集計表

3 出生の状況

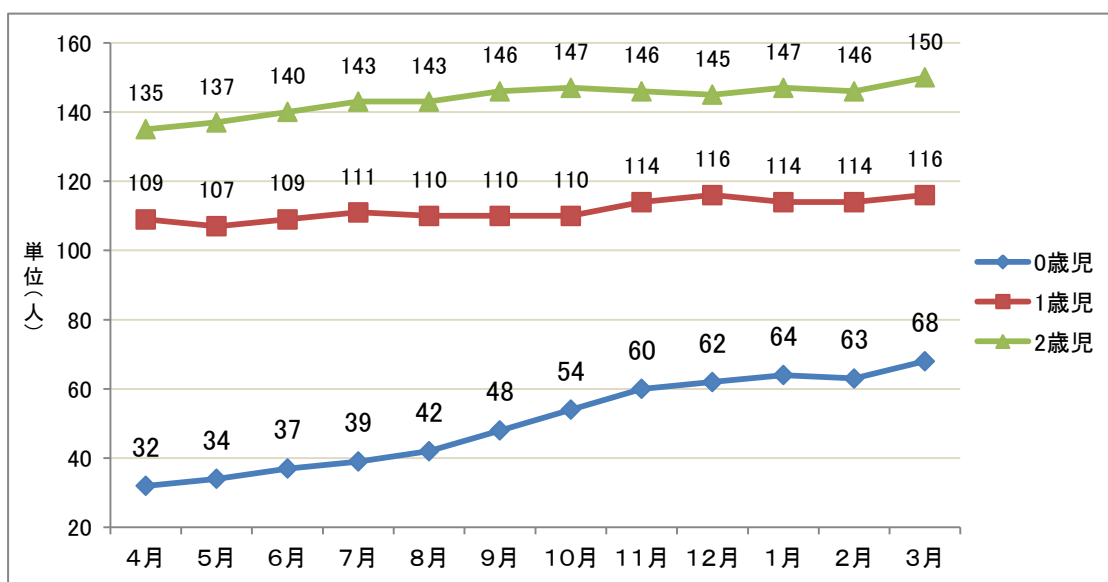
出生数は減少傾向で、平成24年が最も低くなり、平成25年では若干持ち直している。



資料：西脇市人口集計表

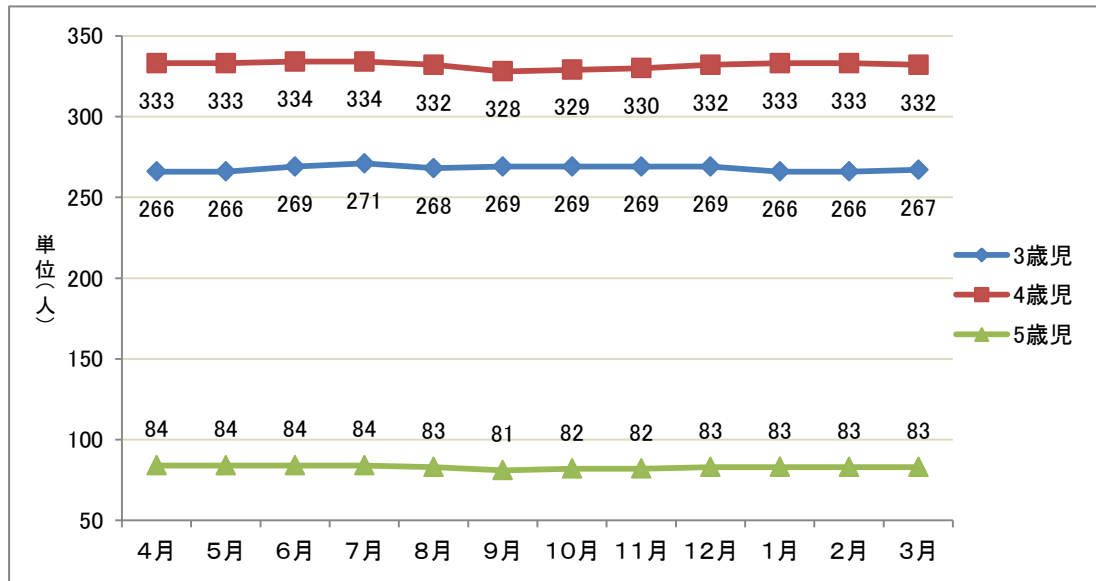
4 0～2歳児の保育所入所児童の動き（平成24年度）

0歳児は7月頃から大幅に入所児童数が増加する。
1歳児及び2歳児は入所児童数が徐々に増加する。



5 3～5歳児の保育所入所児童の動き（平成24年度）

3～5歳児は入所児童数が横ばいである。

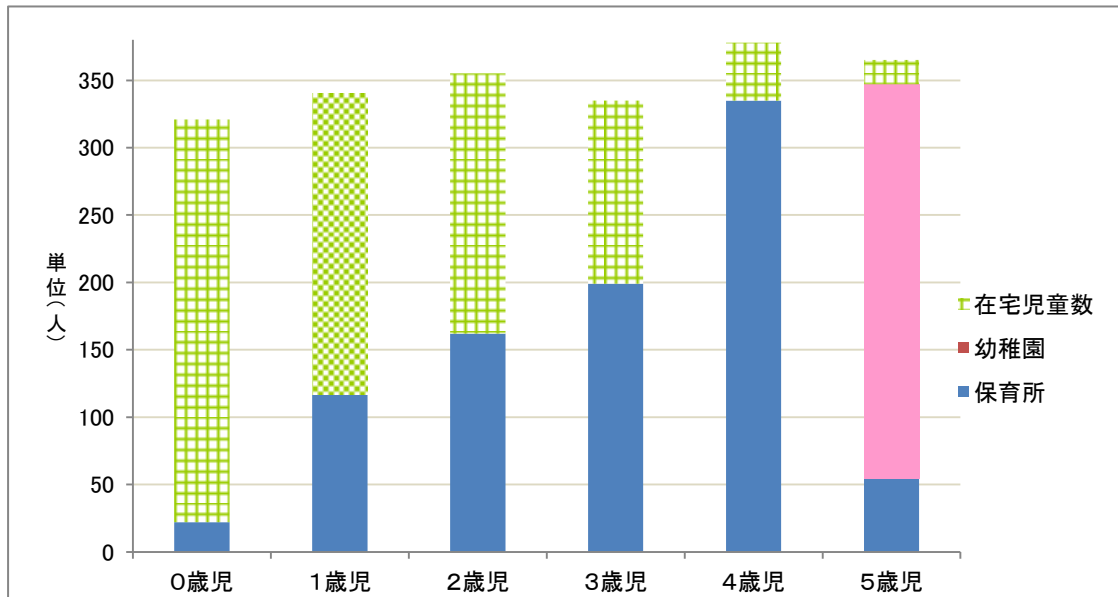


資料：初日在籍者数一覧（児童福祉課）を基に作成

6 就学前の子どもが育つ場所（平成25年度）

4歳児以上はほとんどが保育園又は幼稚園に入所している。

5歳児は保育所より幼稚園に入園する児童が多い。



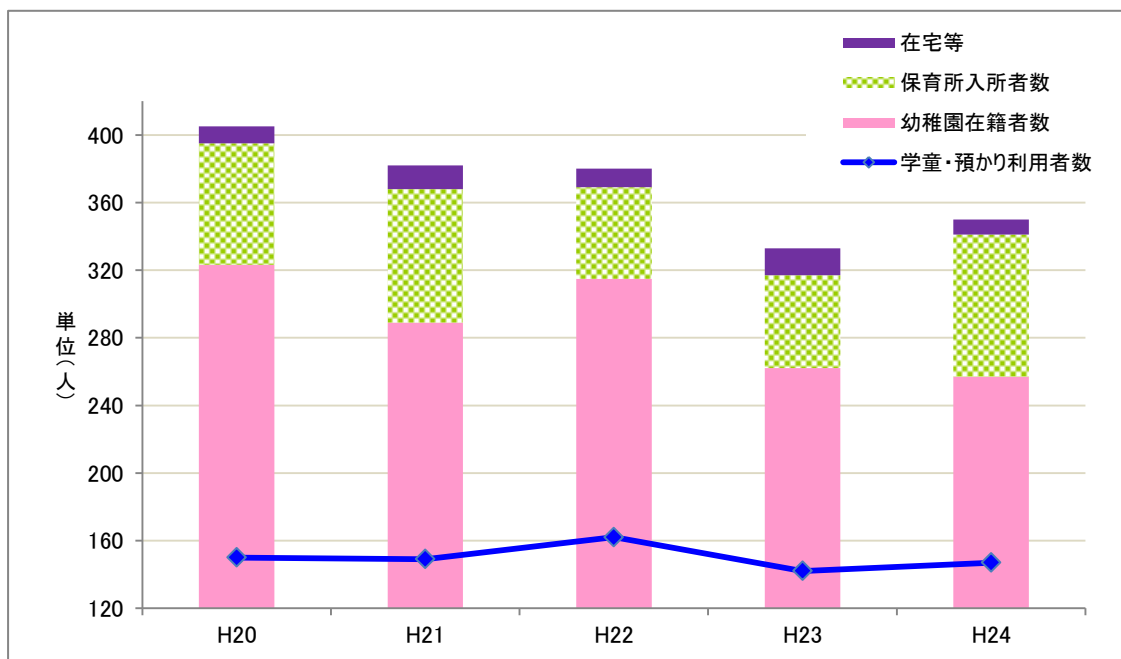
資料：初日在籍者数一覧（児童福祉課）及び入園者数の推移（学校教育課）を基に作成

7 5歳児の状況及び学童・預かり保育利用者数推移

5歳児の人口が年々減少している。

学童保育・預かり保育の利用者は横ばいである。

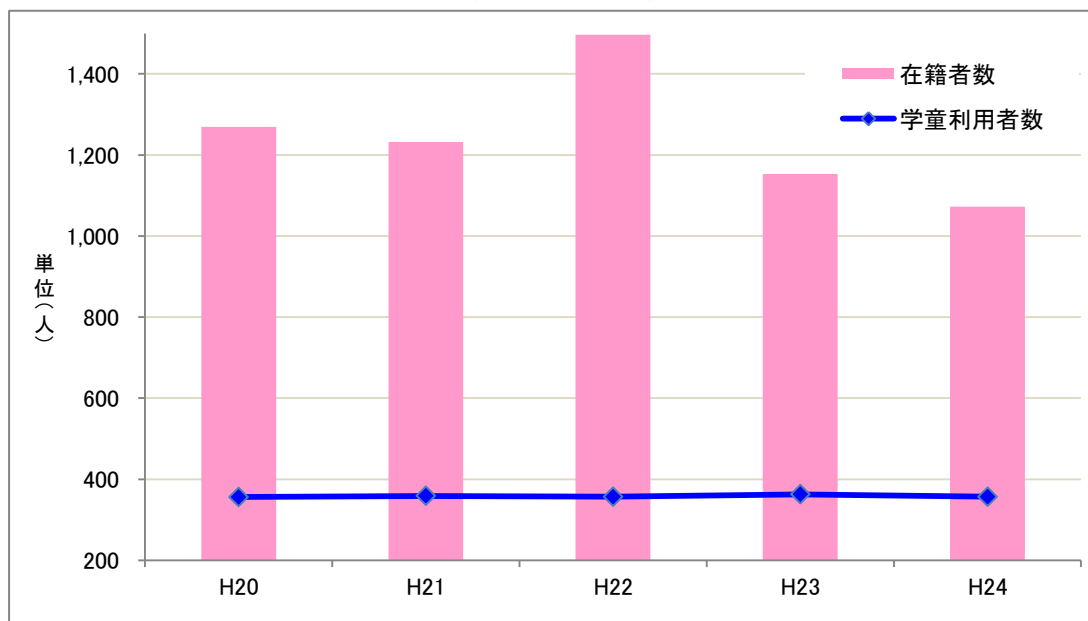
保育所利用者数より幼稚園利用者数の方が多い。



資料：初日在籍者数一覧（児童福祉課）、入園者数の推移（学校教育課）及び学童保育利用者数（生涯学習課）を基に作成

8 1～3年生小学校在籍者数及び学童保育利用者数の推移

児童数は減少しているが、学童保育利用者は横ばいである。



資料：児童・生徒・園児・学級数一覧（学校教育課）及び学童保育利用者数（生涯学習課）を基に作成