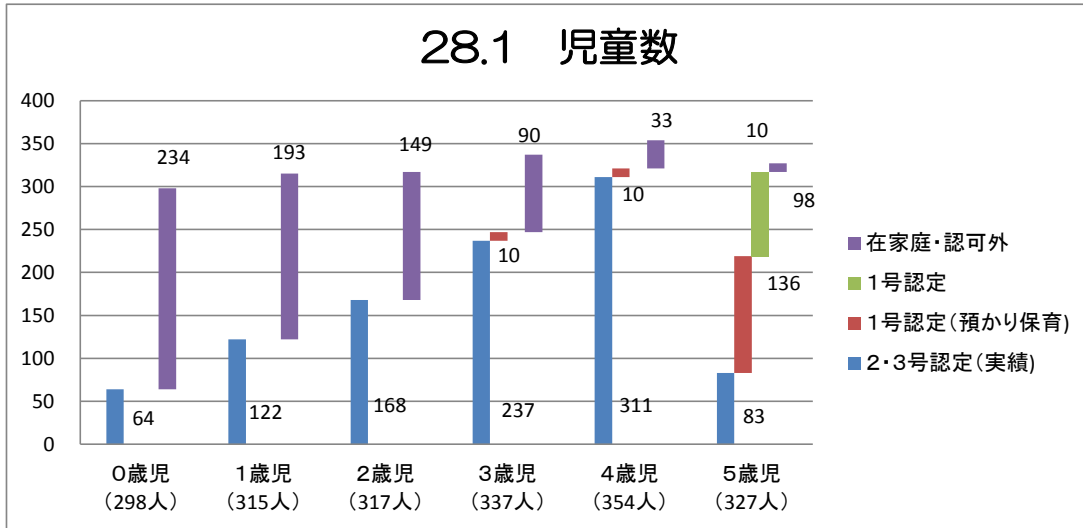


量の見込み算定資料（その1） 28年1月時点での在籍児童数

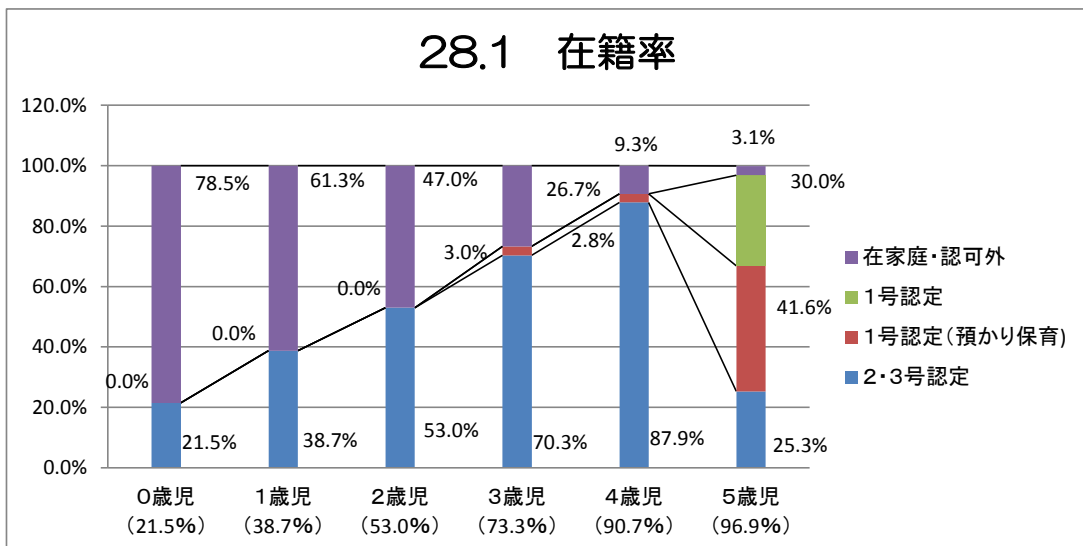
●認定区分別・年齢別 在籍児童数

	0歳児 (298人)	1歳児 (315人)	2歳児 (317人)	3歳児 (337人)	4歳児 (354人)	5歳児 (327人)	計
2・3号認定(実績)	64	122	168	237	311	83	985
1号認定(預かり保育)				10	10	136	156
1号認定						98	98
在家庭・認可外	234	193	149	90	33	10	709
計	298	315	317	337	354	327	1,948



●認定区分別・年齢別 在籍率

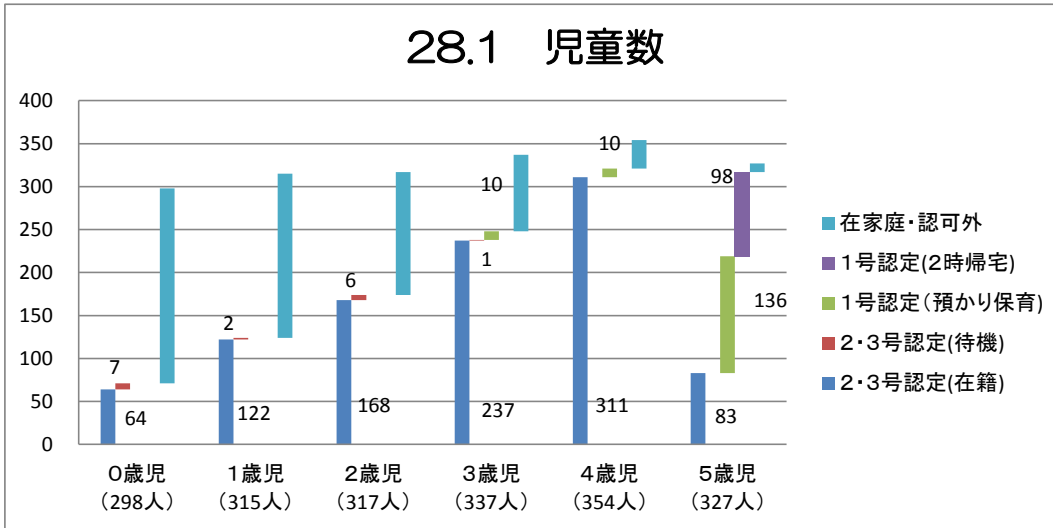
	0歳児 (21.5%)	1歳児 (38.7%)	2歳児 (53.0%)	3歳児 (73.3%)	4歳児 (90.7%)	5歳児 (96.9%)
2・3号認定	21.5%	38.7%	53.0%	70.3%	87.9%	25.3%
1号認定(預かり保育)	0.0%	0.0%	0.0%	3.0%	2.8%	41.6%
1号認定	0.0%	0.0%	0.0%	0.0%	0.0%	30.0%
在家庭・認可外	78.5%	61.3%	47.0%	26.7%	9.3%	3.1%
計	100.0%	100.0%	100.0%	100.0%	100.0%	100.0%



量の見込み算定資料（その2） 28年1月時点の在籍・待機児童数

●認定区分別・年齢別 在籍児童数（待機児童算定分）

（市内総児童数）	0歳児 (298人)	1歳児 (315人)	2歳児 (317人)	3歳児 (337人)	4歳児 (354人)	5歳児 (327人)	計
2・3号認定(在籍)	64	122	168	237	311	83	985
2・3号認定(待機)	7	2	6	1			16
1号認定(預かり保育)				10	10	136	156
1号認定(2時帰宅)						98	98
在家庭・認可外	227	191	143	89	33	10	693
計	298	315	317	337	354	327	1,948



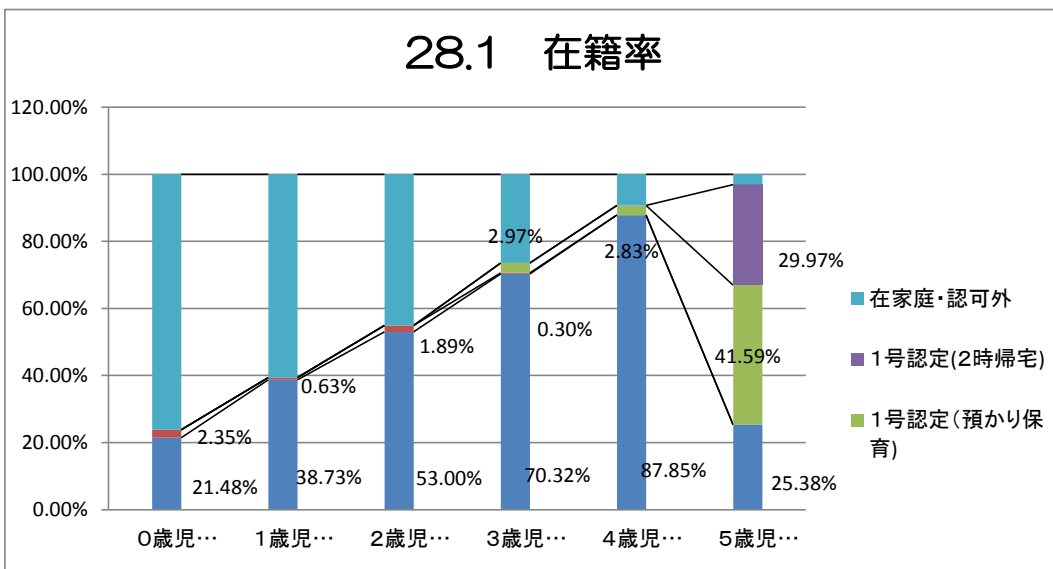
※ 5歳1号認定児童の内、預かり保育をしない児童を本来の1号認定とする。(全児童の約30%)

※ 4歳と5歳の差6.2%が3・4歳の幼稚園がないために生じた就学率の低下分としている。

※ 3歳児については、4・5歳の率を在籍率で補正する $30 \times \{73.6 + (96.9 - 90.7)\} / 96.9 \div 30 \times 0.82353 \div 24.7\%$

●認定区分別・年齢別 在籍率（待機児童算定分）

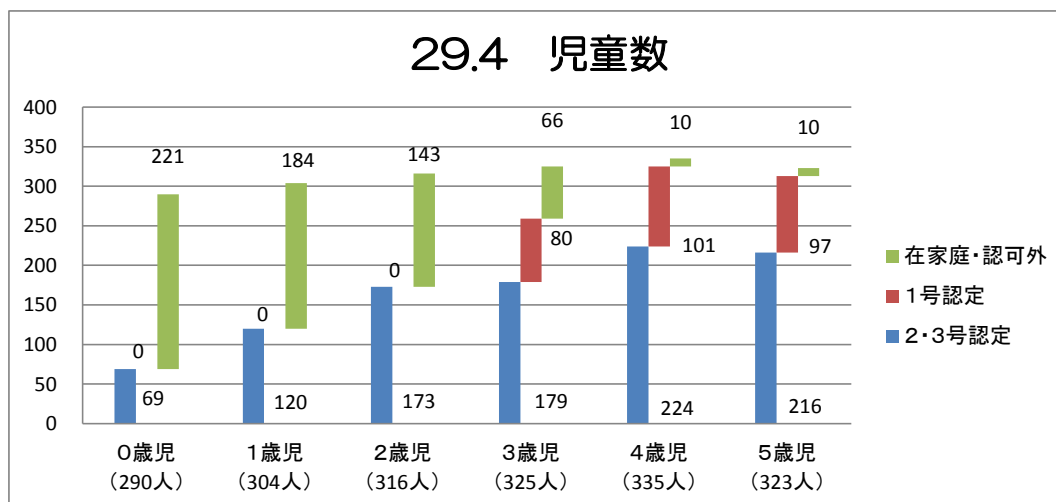
（人口に対する在籍率）	0歳児 (23.8%)	1歳児 (39.4%)	2歳児 (54.9%)	3歳児 (73.6%)	4歳児 (90.7%)	5歳児 (96.9%)
2・3号認定(在籍)	21.48%	38.73%	53.00%	70.32%	87.85%	25.38%
2・3号認定(待機)	2.35%	0.63%	1.89%	0.30%	0.00%	0.00%
1号認定(預かり保育)	0.00%	0.00%	0.00%	2.97%	2.83%	41.59%
1号認定(2時帰宅)	0.00%	0.00%	0.00%	0.00%	0.00%	29.97%
在家庭・認可外	76.17%	60.64%	45.11%	26.41%	9.32%	3.06%
計	100.00%	100.00%	100.00%	100.00%	100.00%	100.00%



量の見込み算定資料(その3) 29年4月(推計人口補正後)

●認定区分別・年齢別 在籍児童数

	0歳児 (290人)	1歳児 (304人)	2歳児 (316人)	3歳児 (325人)	4歳児 (335人)	5歳児 (323人)	計
2・3号認定	69	120	173	179	224	216	981
1号認定	0	0	0	80	101	97	278
在家庭・認可外	221	184	143	66	10	10	634
計	290	304	316	325	335	323	1,893



●認定区分別・年齢別 在籍率 (待機児童算定分)

	0歳児 (23.8%)	1歳児 (39.4%)	2歳児 (54.9%)	3歳児 (79.8%)	4歳児 (96.9%)	5歳児 (96.9%)
2・3号認定	23.8%	39.4%	54.9%	55.1%	66.9%	66.9%
1号認定	0.0%	0.0%	0.0%	24.7%	30.0%	30.0%
在家庭・認可外	76.2%	60.6%	45.1%	20.2%	3.1%	3.1%
計	100.0%	100.0%	100.0%	100.0%	100.0%	100.0%

