

やさしい版 ほん



## だい じ 第4次

# にしわき し ち いき ふく し けい かく 西脇市地域福祉計画



れい わ ねん ど へい わ ねん ど  
令和8年度 → 令和13年度



れい わ ねん がつ  
令和8 (2026) 年●月



にし わき し  
西脇市



だい じ にしわきしちいきふくしけいかく なに  
第4次西脇市地域福祉計画って何？



にしわきし く たが おも  
西脇市に暮らすみんなが、お互いにやさしさと思いやりを  
もち、つながり、助け合い・支え合うことで、誰も取り残され  
ることなく安心して暮らせる社会を目指すことを考えて作  
られたものです。

けいかく れい わ ねん ど れい わ ねん ど  
この計画は、令和8 (2026) 年度から令和13 (2031) 年度ま  
での6年間で市が取り組むことをまとめています。

ちいきふくしけいかく  
地域福祉計画には、どんなことが  
か  
書いてあるの？

- みんなが<sup>す</sup>住んでいる<sup>ちいき</sup>地域には、  
どんな<sup>こま</sup>困りごとがあるか

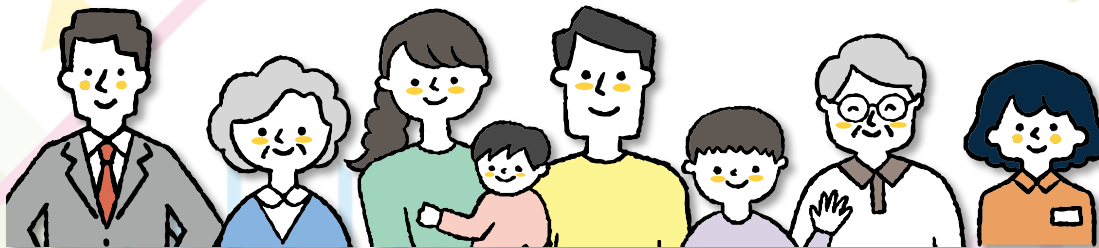
- <sup>こま</sup>困りごとをなくしてすべての

<sup>ひと</sup>人が暮らしやすくするために、<sup>なに</sup>何をしていくか



けいかく  
この計画でいちばん大切にしたいことを  
<sup>ひとこと</sup>一言で<sup>あらわ</sup>表すと？

ほっこり <sup>にしわきし</sup>いいね・西脇市  
<sup>あんしん</sup>みんなが安心・<sup>こころ</sup>心つながるまちづくり  
<sup>だれひとり</sup>～誰一人取り残されない <sup>のこ</sup> <sup>ささ</sup> <sup>あ</sup> 支え合うまちへ～



# 何を目指して、どんなことを やっていくの？

## 目指すこと 1

困りごとを相談できて、なくすことができる仕組みづくり

### 【 やっていくこと 】

- みんなへ伝える情報をわかりやすく、みんなに使ってもらうサービスをもっとよくなる
- 色々な困りごとを持った地域の人たち全員を助けるための仕組みをもっとよくなる
- 困っている人を助けるための仕組みをもっとよくなる
- みんながもっと自分の権利を守れるようにする



## 目指すこと 2

支え合い一緒に生きる地域づくり

### 【 やっていくこと 】

- もっとみんなで助け合ったり、支え合ったりできるようにする
- もっと色々な人との関わりを持てるようにする
- 災害や犯罪に強い安全・安心な町をつくる



## 目指すこと 3

地域の人、みんなが幸せに暮らせる  
ように助け合うことができる人を育てる

### 【 やっていくこと 】

- 地域のすべての人が暮らしやすくするためにサポートしてくれる人を育てる
- 人を大切にする気持ちや、人と助け合う心を育てる



# そうだんさき 相談先

わからなければ、どこに相談しても大丈夫です。

相談 したいこと	相談できること 相談したい人の住所	連絡先 市外局 番0795	住所など
 <p>高齢</p>	<p>高齢者総合相談 &lt;対象地域&gt; 津万地区(下戸田・上野を除く) 日野地区・比延地区・黒田庄地区</p>	<p>でんわ 電話：27-8012 FAX：27-8013</p>	<p>黒田庄町前坂2140 黒田庄福祉センター1階 にしわき北地域包括支援センター</p>
	<p>&lt;対象地域&gt; 西脇地区・津万地区(下戸田・上野) 野村地区・重春地区・芳田地区</p>	<p>でんわ 電話：27-8560 FAX：27-8561</p>	<p>下戸田128-1 健康福祉連携施設1階 にしわき南地域包括支援センター</p>
 <p>障害</p>	<p>障害者(児)相談</p>	<p>でんわ 電話：27-8450 FAX：27-8451</p>	<p>下戸田128-1 健康福祉連携施設1階 西脇市障害者基幹相談支援センター ういーぶねっと</p>
		<p>でんわ 電話：25-0551 FAX：25-0550</p>	<p>西脇771-86 障害者相談支援センター ぱれっと</p>
 <p>子育て</p>	<p>家庭児童相談 ヤングケアラー相談 ひとり親家庭相談</p>	<p>でんわ 電話：22-3111 FAX：23-5219</p>	<p>下戸田128-1 市役所(はぴいくサポートセンター)</p>
 <p>女性</p>	<p>女性相談</p>		
 <p>その他</p>	<p>生活困窮・生活保護相談 ひきこもり相談</p>	<p>でんわ 電話：22-3111 FAX：22-6037</p>	<p>下戸田128-1 市役所(社会福祉課)</p>
	<p>配偶者暴力相談支援センター</p>	<p>でんわ 電話：27-8456</p>	
	<p>心配ごと相談 ボランティアセンター 西脇市成年後見支援センター (こうけん にしわき)</p>	<p>でんわ 電話：22-5400 FAX：23-1891</p>	<p>和布町277-1 西脇市総合福祉センター 萩ヶ瀬会館内 西脇市社会福祉協議会</p>

## 第4次西脇市地域福祉計画(やさしい版)

発行：西脇市 編集：西脇市福祉部社会福祉課