

やさしい版 ほん

# だい じ 第4次

## にしわき し ち いき ふく し けい かく 西脇市地域福祉計画

れい わ ねん ど へい わ ねん ど  
令和8年度 → 令和13年度



れい わ ねん がつ  
令和8 (2026) 年3月

にし わき し  
西脇市



だい じ にしわきしちいきふくしけいかく なに  
第4次西脇市地域福祉計画って何？



にしわきし く たが おも  
西脇市に暮らすみんなが、お互いにやさしさと思いやりを  
もち、つながり、たす あ ささ あ だれ と のこ  
助け合い・支え合うことで、誰も取り残され  
ることなくあんしん く しゃかい めざ かんが つく  
安心して暮らせる社会を目指すことを考えて作  
られたものです。

けいかく れい わ ねん ど れい わ ねん ど  
この計画は、令和8 (2026) 年度から令和13 (2031) 年度ま  
での6年間 ねんかん で市が取り組むことをまとめています。

ちいきふくしけいかく  
地域福祉計画には、どんなことが  
か  
書いてあるの？

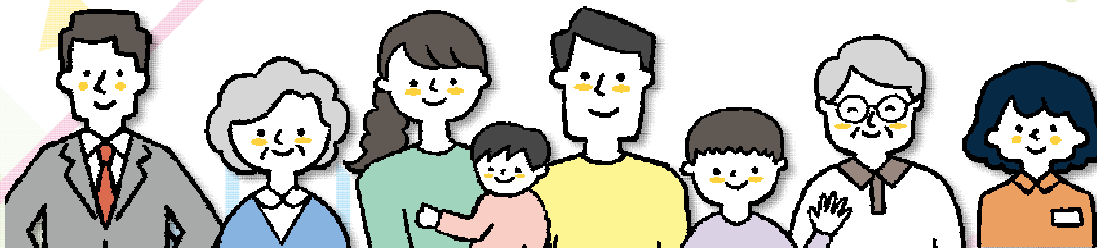
- みんなが<sup>す</sup>住んでいる<sup>ちいき</sup>地域には、  
どんな<sup>こま</sup>困りごとがあるか



- <sup>こま</sup>困りごとをなくしてすべての  
<sup>ひと</sup>人が暮らしやすくするために、<sup>なに</sup>何をしていくか

<sup>けいかく</sup>この計画でいちばん<sup>たいせつ</sup>大切にしたいことを  
<sup>ひとこと</sup>一言で<sup>あらわ</sup>表すと？

ほっこり <sup>にしわきし</sup>いいね・西脇市  
<sup>あんしん</sup>みんなが安心・<sup>こころ</sup>心つながるまちづくり  
<sup>だれひとり</sup>～誰一人取り残されない <sup>のこ</sup> <sup>ささ</sup> <sup>あ</sup>支え合うまちへ～



# なにめざ 何を目指して、どんなことを やっていくの？

## めざ 目指すこと 1

こま しょうだん  
困りごとを相談できて、なくすことが  
できる仕組みづくり

### 【 やっていくこと 】

- みんなへ伝える情報<sup>つた じょうほう</sup>をわかりやすく、みんなに  
使<sup>つか</sup>ってもらうサービスをもっとよくなる
- 色々な困りごと<sup>いろいろ こま</sup>を持った地域<sup>ちいき</sup>の人たち<sup>ひと</sup>全員<sup>ぜんいん</sup>を  
助<sup>たす</sup>けるための仕組みをもっとよくなる
- 困<sup>こま</sup>っている人<sup>ひと</sup>を助<sup>たす</sup>けるための仕組みをもっとよくなる
- みんながもっと自分<sup>じぶん</sup>の権利<sup>けんり</sup>を守<sup>まも</sup>れるようにする



## めざ 目指すこと 2

ささ あ いっしょ い ちいき  
支え合い一緒に生きる地域づくり

### 【 やっていくこと 】

- もっとみんな<sup>たす あ</sup>で助け合<sup>あ</sup>ったり、  
支<sup>ささ</sup>え合<sup>あ</sup>ったりできるようにする
- もっと色々な人<sup>いろいろひと</sup>との関わり<sup>かんわり</sup>を持<sup>も</sup>てるようにする
- 災害<sup>さいがい</sup>や犯罪<sup>はんざい</sup>に強<sup>あつ</sup>い安全<sup>あんぜん</sup>・安心<sup>あんしん</sup>な町<sup>まち</sup>をつくる

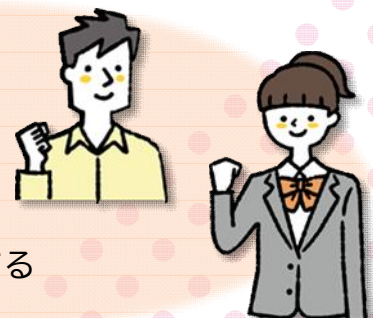


## めざ 目指すこと 3

ちいき ひと しあわ く  
地域の人、みんなが幸せに暮らせる  
よう<sup>たす あ</sup>に助け合<sup>あ</sup>うこと<sup>ひと</sup>ができる人<sup>ひと</sup>を育<sup>そだ</sup>てる

### 【 やっていくこと 】

- 地域<sup>ちいき</sup>のすべて<sup>ひと</sup>の人が暮<sup>く</sup>らしやすくするために  
サポ<sup>たす</sup>ートして<sup>あ</sup>くれる人<sup>ひと</sup>を育<sup>そだ</sup>てる
- 人<sup>ひと</sup>を大切<sup>たいせつ</sup>にする気<sup>き</sup>持ち<sup>も</sup>や、人<sup>ひと</sup>と助<sup>たす</sup>け合<sup>あ</sup>う心<sup>こころ</sup>を育<sup>そだ</sup>てる



# 相談先

わからなければ、どこに相談しても大丈夫です。

| 相談<br>したいこと  | 相談できること<br>相談したい人の住所   | 連絡先<br>市外局 番0795                             | 住所など   |
|--|--|--|--|
|  <p>高齢</p>    | <p>高齢者総合相談</p> <p>&lt;対象地域&gt;</p> <p>津万地区(下戸田・上野を除く)</p> <p>日野地区・比延地区・黒田庄地区</p> | <p>でんわ<br/>電話：27-8012</p> <p>FAX：27-8013</p> | <p>黒田庄町前坂2140</p> <p>黒田庄福祉センター1階</p> <p>にしわき北地域包括支援センター</p>              |
|  | <p>&lt;対象地域&gt;</p> <p>西脇地区・津万地区(下戸田・上野)</p> <p>野村地区・重春地区・芳田地区</p>               | <p>でんわ<br/>電話：27-8560</p> <p>FAX：27-8561</p> | <p>下戸田128-1</p> <p>健康福祉連携施設1階</p> <p>にしわき南地域包括支援センター</p>                 |
|  <p>障害</p>   | <p>障害者(児)相談</p>  | <p>でんわ<br/>電話：27-8450</p> <p>FAX：27-8451</p> | <p>下戸田128-1</p> <p>健康福祉連携施設1階</p> <p>にしわきししょうがいしゃきかん相談支援センター ういーがねっと</p> |
|  |  | <p>でんわ<br/>電話：25-0551</p> <p>FAX：25-0550</p> | <p>西脇771-86</p> <p>障害者相談支援センター</p> <p>ぱれっと</p>                           |
|  <p>子育て</p> | <p>家庭児童相談</p> <p>ヤングケアラー相談</p> <p>ひとり親家庭相談</p>                                   | <p>でんわ<br/>電話：22-3111</p> <p>FAX：23-5219</p> | <p>下戸田128-1</p> <p>市役所(はぴいくサポートセンター)</p>                                 |
|  <p>女性</p>  | <p>女性相談</p>  |  |  |
|  <p>その他</p> | <p>生活困窮・生活保護相談</p> <p>ひきこもり相談</p> <p>配偶者暴力相談支援センター</p>                           | <p>でんわ<br/>電話：22-3111</p> <p>FAX：22-6037</p> | <p>下戸田128-1</p> <p>市役所(社会福祉課)</p>  |
|  | <p>心配ごと相談</p> <p>ボランティアセンター</p> <p>西脇市成年後見支援センター(こうけん にしわき)</p>                  | <p>でんわ<br/>電話：22-5400</p> <p>FAX：23-1891</p> | <p>和布町277-1</p> <p>西脇市総合福祉センター</p> <p>萩ヶ瀬会館内</p> <p>西脇市社会福祉協議会</p>       |

第4次西脇市地域福祉計画(やさしい版)

発行：西脇市 編集：西脇市福祉部社会福祉課