

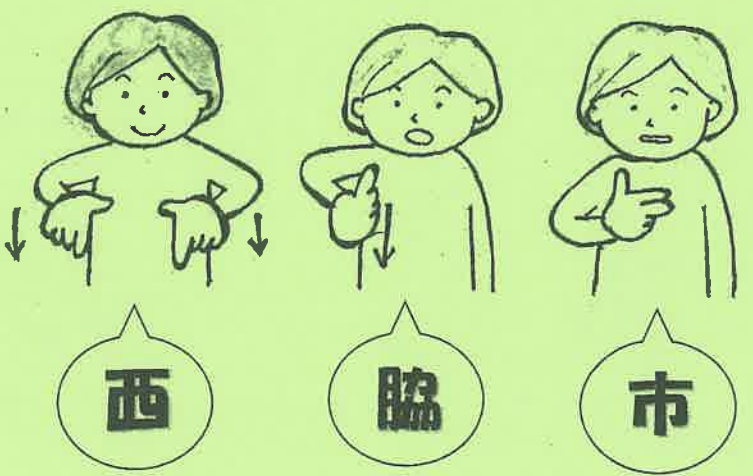


平成29年4月から

『西脇市手話言語条例』

が、スタートしました

手話でつながろう



資料 指文字を覚えましょう

相手から見た図です。
 ・指文字は手番が分からないとき、手番を補足するとき、
 固有名詞を表現するときなどに使います。
 ・向きなどに気をつけて表現しましょう。

●指文字の構成●
 ・アルファベットを引用したもの ・カタカナから作ったもの
 ・数詞を転用したもの ・その他

㊦	㊧	㊨	㊩	㊪
㊫	㊬	㊭	㊮	㊯
㊰	㊱	㊲	㊳	㊴
㊵	㊶	㊷	㊸	㊹
㊺	㊻	㊼	㊽	㊾

㊿	0	1	2	3
4	5	6	7	8
9	10	11	12	13
14	15	16	17	18
19	20	21	22	23

濁音(例：か) 半濁音(例：ぱ) 促音(例：こっく) 長音

例音(例：こっく) 例音(例：こっく)

例に移動させる 上に移動させる 後へ引く 入さし音で口と空響する

現在使われている指文字は、大阪市立難聴学校（現：大阪市立聴覚特別支援学校）の校長だった大曾根源助氏が、1931（昭和6）年、アメリカの指文字にヒントを得て考案したものです。

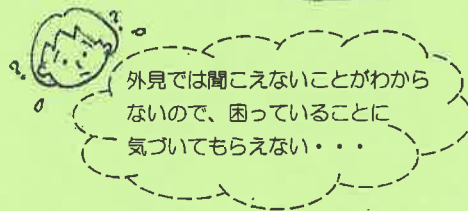
手話ってなに？

耳が聞こえない・聞こえにくい人たちは聞こえ方も様々で、コミュニケーションの方法も様々です。目で見えるように手指や体の動き、表情を使って表現する「手話」という言葉を使って生活しています。

聞こえない・聞こえにくいって？



病院や銀行などで順番を待っているとき、声で呼ばれてもわかりません。特に後ろから車や自転車が近づいても気づきません。



事故や災害が起こったとき...
情報がなくてどうしたらいいかわからず、不安...

手話を学びたい方は、西脇市役所社会福祉課まで (☎0795-22-3111)
(☎0795-22-6037)

手話であいさつをしてくれるだけでとても嬉しい



手話にチャレンジ!



(おはよう)



(こんにちは)



(こんばんは)



(元気)



(お疲れさま)



(ありがとう)

手話サークルのご案内

☆手話サークルわかば (毎週水曜日 13:00~15:00)

☆手話サークルのぞみ (毎週木曜日 19:30~21:00)

★場所: 西脇市総合福祉センター (萩ヶ瀬会館 ☎0795-22-5400)