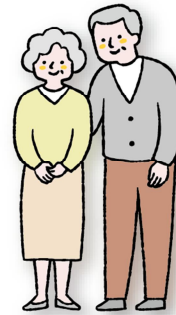




だい じ 第4次

にしわきしちいきふくしけいかく 西脇市地域福祉計画



けいかくさくてい はいけい しゅし 計画策定の背景・趣旨

近年、我が国では生活スタイルや価値観の多様化、核家族化などの背景から、地域の相互扶助の基盤となる人と人のつながりや、家庭や地域における支え合いが希薄化しつつあり、社会的に孤立し、日常生活に不安を抱えている人が増えています。

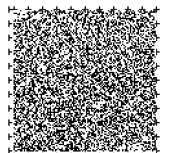
様々な課題を抱えている人に対して、従来の課題ごとの対応に加えて、課題全体を捉えて関わっていくことの重要性が高まっています。

社会的な動向や市民ニーズは変化しており、令和2（2020）年3月に策定した「第三次西脇市地域福祉計画」の計画期間が満了することも踏まえ、今後の本市の地域福祉に関する取組の方向性の明示と複雑化・多様化していく生活課題へのより適切な対応に向けて、「第4次西脇市地域福祉計画」を策定しました。



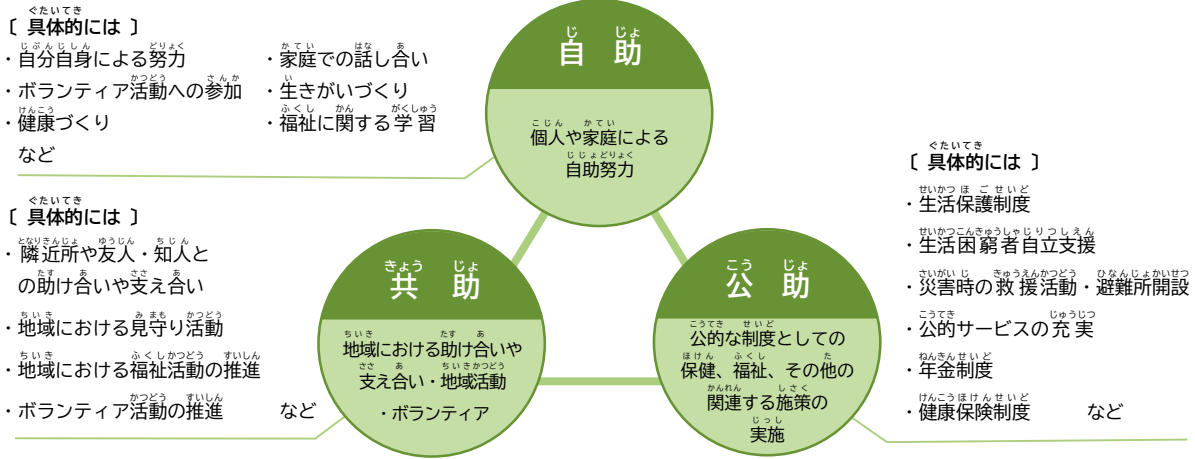
れいわ ねん がつ
令和8（2026）年3月

にしわきし
西脇市



ちいきふくし 地域福祉とは

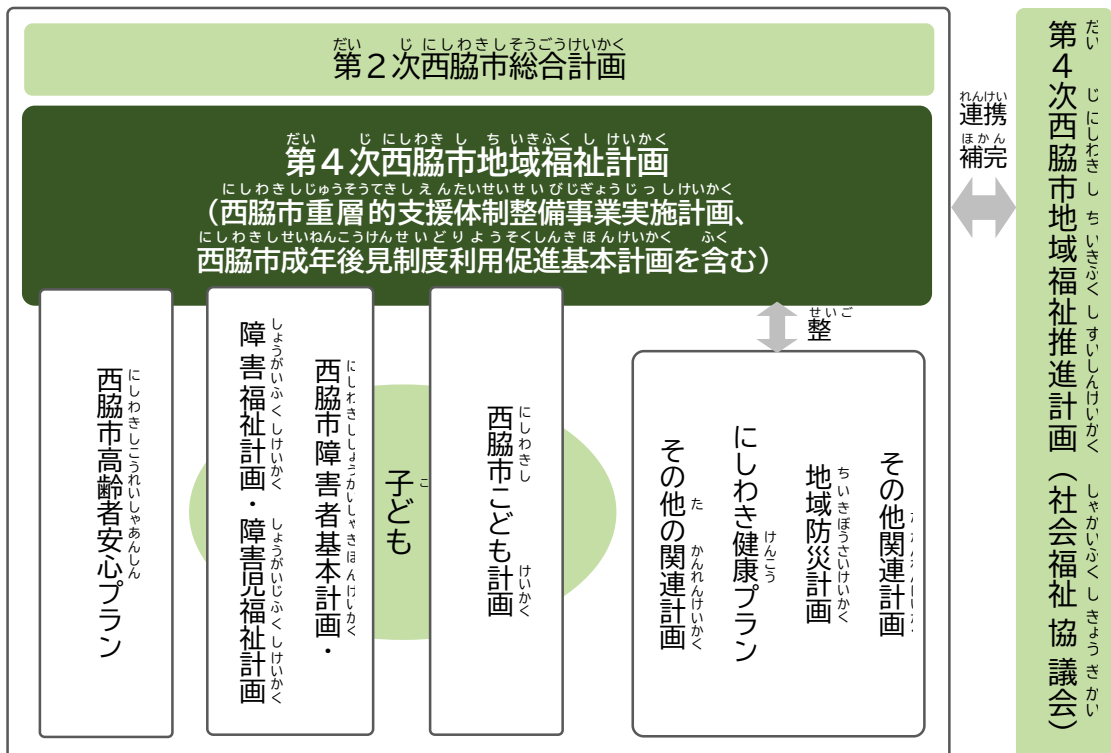
ちいきしゃかい せいかつかだい かいけつ む ちいきじゅうみん ちいきかつどうだんたい
地域社会における生活課題の解決に向けて、地域住民、地域活動団体、ボランティア
だんたい ふくしかつどうだんたい しゃかいふくしきょうぎかい ぎょうせい きょうりよく れんけい きょうどう しえん おこな
団体、福祉活動団体、社会福祉協議会、行政が協力し、連携・協働しながら支援を行
う仕組みが「地域福祉」です。



けいかく いちづ 計画の位置付け

ほんけいかく しゃかいふくしほうだい じょう きてい もと しちようそんちいきふくしけいかく
本計画は、社会福祉法第107条の規定に基づく「市町村地域福祉計画」です。
また、本計画の「第4章 施策の展開 基本方向1 相談でき解決できる仕組みづくり
施策2 包括的な支援体制の強化」を社会福祉法第106条の5に規定される「重層的
支援体制整備事業実施計画」に、「施策4 権利擁護の推進」を成年後見制度の利用の促進
に関する法律に規定される「成年後見制度利用促進基本計画」と位置付けます。

[位置付け図]



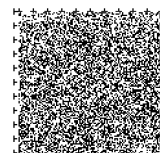
けいかく きかん 計画の期間

ほんけいかく きかん れいわ ねんど れいわ ねんど ねんかん
本計画の期間は、令和8（2026）年度から令和13（2031）年度までの6年間とします。

けいかく きほんりねん 計画の基本理念

ほんし くすべ ひと たが おも きも も
本市に暮らす全ての人、お互いにやさしさと思いやりの気持ちを持って、つながり、
たす あ ささ あ わ ひろ だれひとりと のこ あんしん く ちいき
助け合い・支え合いの輪を広げること、誰一人取り残されない安心して暮らせる地域
きょうせいしゃかい じつげん めざ
共生社会の実現を目指します。

ほっこり いいね・西脇市
みんなが安心・心つながるまちづくり
～だれひとりと のこ ささ あ
～誰一人取り残されない 支え合うまちへ～



けいかく たいけい
計画の体系

きほんりねん
[基本理念]

きほんほうこう
[基本方向]

しさく
[施策]

ほつこり いいね・西脇市 みんなが安心・心つながるまちづくり

誰一人取り残されない 支え合うまちへ

1 相談でき
解決できる
仕組みづくり

1 情報発信とサービス提供体制の充実

2 包括的な支援体制の強化【重点】
(西脇市重層的支援体制整備事業実施計画)

3 困難な問題を抱えた人への支援体制の
強化

4 権利擁護の推進
(西脇市成年後見制度利用促進基本計画)

2 支え合い
共に生きる
地域づくり

1 助け合い・支え合いの推進【重点】

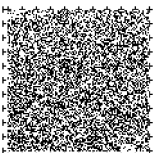
2 多様な交流とふれあいの推進

3 防災・防犯のまちづくり【重点】

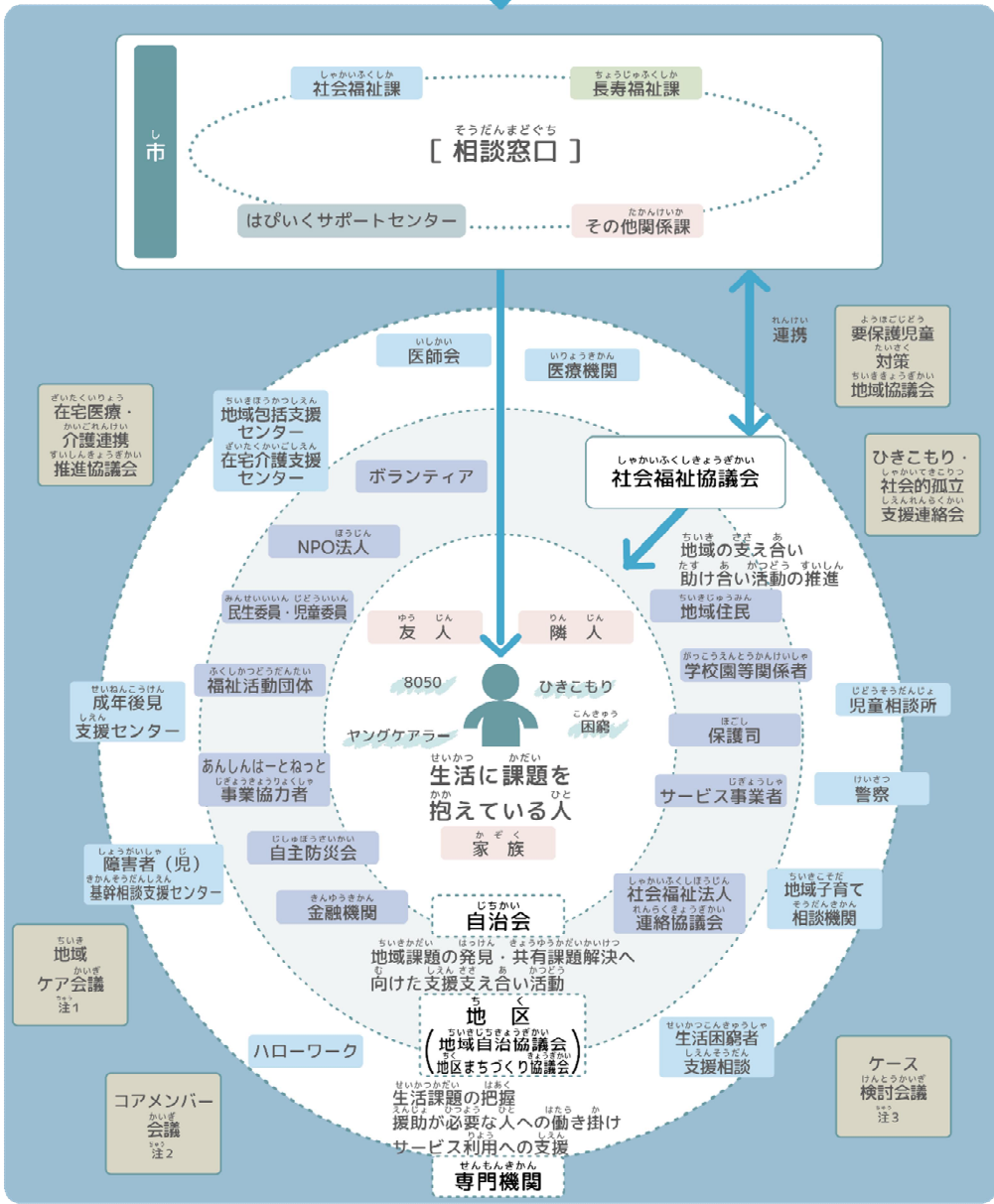
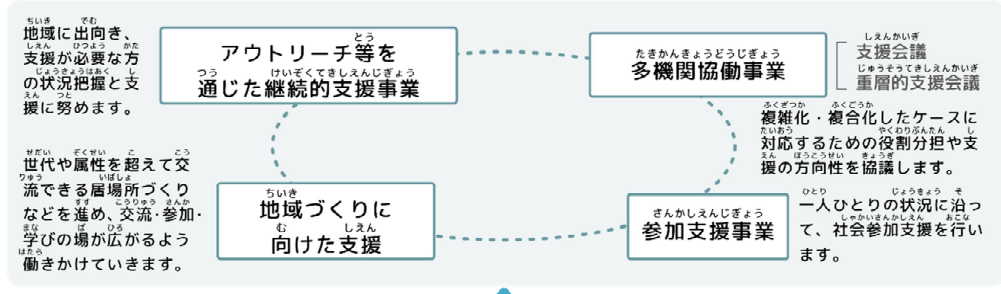
3 地域や福祉の
人材づくり

1 地域福祉を支える人材づくり【重点】

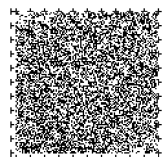
2 人権意識・福祉意識の醸成



包括的な支援体制のイメージ



- 注1：市の担当部署と関係機関が、高齢者が住み慣れた地域で安心して生活を続けられるよう地域課題を話し合う会議
- 注2：市の担当部署と関係機関が、虐待の事実有無や緊急性の判断、初期の対応方針を決定する会議
- 注3：市の担当部署と関係機関が、個別の事例（ケース）について情報を共有し、より適切な支援方針を立てるための会議

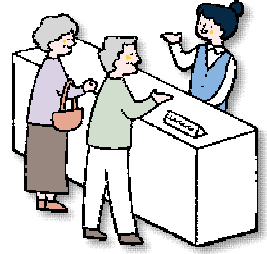


施策の展開

基本方向1 相談でき解決できる仕組みづくり

地域住民が抱える生活上の困りごとや不安を身近な場所で気軽に相談でき、適切な支援につながるよう、わかりやすい情報発信とサービス利用環境の充実に努めます。

また、生活上の複合的な課題を解決するため、相談を受け止め、地域課題や生活支援ニーズを把握するとともに、関係機関との情報共有や専門機関相互の連携によるネットワークの強化など、市全体で多機関が協働する包括的な支援を行うことができる体制づくりを推進します。



施策1 情報発信とサービス提供体制の充実

- 様々な媒体を用いて、年代やニーズに応じた情報発信の充実に図ります。
- 行政や関係機関が連携し、情報発信の充実に図ります。
- 良質なサービス提供体制の充実に努めます。

地域みなさんに期待すること

- 日頃から保健・福祉・医療の制度やサービスについて、分野別パンフレットや広報紙、ホームページ、SNS等を活用し情報収集する。
- 必要な情報が得られないときは、関係機関や行政に積極的に相談する。

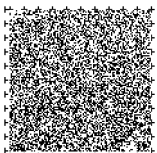
施策2 包括的な支援体制の強化

(西脇市重層的支援体制整備事業実施計画)【重点】

- 行政、社会福祉協議会を中心に、地域住民や関係機関が一体となって「重層的支援体制整備事業」に取り組みます。
- 地域の力を最大限に活用した「地域共生社会」の構築を進めます。

地域みなさんに期待すること

- 悩んでいる人や孤立している人を見つけたら、相談機関等につなぐ。



し さ く こんなん もんだい かか ひと し え ん たい せい きょうか
施策3 困難な問題を抱えた人への支援体制の強化

- けいさつ いりようきかん せんもんきかん れんけい
 警察や医療機関などの専門機関が連携
 を深め、虐待の未然防止や早期発見・
 早期対応に努めます。
- あやま おか ひと た なお
 過ちを犯した人の立ち直りについての
 理解を促進し、社会的な自立支援を行
 います。

ち い き きたい
地域のみなさんに期待すること

- ぎゃくたい きづ
 虐待かもしれないと気付いたら、ため
 らわずに通報する。

し さ く けんりようご すいしん にしわきしせいねんこうけんせいでりようそくしんきほんけいかく
施策4 権利擁護の推進（西脇市成年後見制度利用促進基本計画）

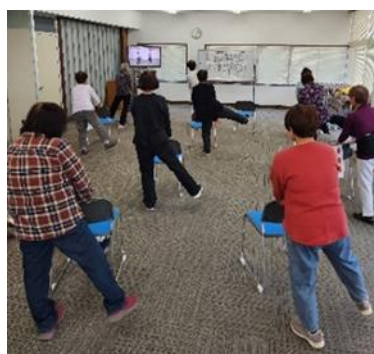
- ほんにん い し けつてい さいゆうせん せいねんこうけん
 本人の意思決定を最優先し、成年後見
 制度の周知・普及を図ります。
- にんちしょう しょうがいとくせい りかい うえ しえん
 認知症や障害特性を理解した上で支援
 を行える担い手の育成に努めます。

ち い き きたい
地域のみなさんに期待すること

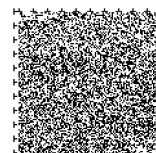
- せいねんこうけんしえんせいでり ちしき
 成年後見支援制度についての知識を
 深める。



しゃかい しえん
 社会とのつながりを支援
 いきいきふれ愛まつりの開催

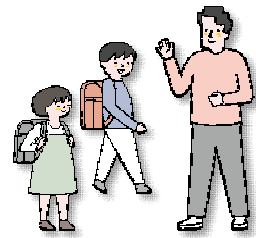


ち い き む しえん
 地域づくりに向けた支援
 介護予防の取組



基本方向2 支え合い共に生きる地域づくり

高齢者単身世帯等の増加や地域コミュニティの希薄化が進行する中で、行政、関係機関、団体等が協働し、防災・防犯体制や見守り活動の推進など、地域における支え合いの仕組みを強化することで、誰もが安心して暮らせる地域づくりを推進します。



また、地域住民が世代や属性を超えて交流し、ふれあう機会や居場所などを創出することで、地域のつながりを深め、日頃からお互いに支え合い、助け合う市民意識の向上を図ります。

施策1 助け合い・支え合いの推進【重点】

- 地域活動のネットワーク化を推進し、助け合い・支え合いの仕組みづくりにつなげます。
- 組織・団体の立上げ支援とともに、市民活動の活性化や参加促進を図ります。

地域のみなさんに期待すること

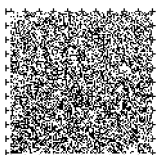
- 近所同士の身近な支え合いやボランティア活動、講座等に参加、協力する。
- 地域の高齢者、障害のある人や子どもの小さな異変に目を向け、身近な相談窓口につなぐ。

施策2 多様な交流とふれあいの推進

- 世代間での交流を進めます。
- 多文化共生社会に向けた取組を推進します。
- 地域全体で子育てを支える意識を醸成します。

地域のみなさんに期待すること

- 地域の取組に積極的に参加する。
- みんなが気軽に集まれる場をつくる。
- 積極的に住民主体の活動を広げる。



しやく ぼうさい ぼうはん じゆうてん
施策3 防災・防犯のまちづくり【重点】

- ちいき しゆたい ぼうさいかつどう じゆうみん
 地域が主体となった防災活動や住民
 そうご
 相互のつながりづくりを支援します。
- ひなんじよ かんきよう うんえいたいせい かいぜん はか
 避難所の環境や運営体制の改善を図る
 とともに、かんけいきかん れんけいたいせい
 関係機関との連携体制を
 きようか
 強化します。
- ちいきとう れんけい ぼうはんかつどう しえん
 地域等との連携による防犯活動を支援
 します。

ちいき きたい
地域のみなさんに期待すること

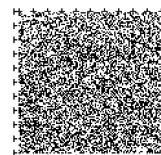
- じちかい ぼうさいくねん さんか
 自治会による防災訓練に参加する。
- ちいき みまわ あんぜん
 地域での見回りや安全パトロールへの
 きようりよく ぼうはんいしき たか
 協力など防犯意識を高めるととも
 に、しょうひしゃひがい ぼうし
 消費者被害を防止するため、ただ
 ちしき え つと
 い知識を得るよう努める。



しょうがいふくし じぎょうじょうどう せいひん
 障害福祉サービス事業所等の製品を
 はんばい かいさい
 販売するふくしまるシェの開催

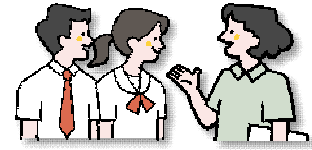


ちいきじゆうみん こ いばしょ
 地域住民による子どもの居場所



基本方向3 地域や福祉の人材づくり

地域住民が気軽にボランティア活動を行える環境づくりや
 新たな参加を促進するためのきっかけづくりを進め、地域福祉
 活動を担う人材の育成を図るとともに、地域活動団体をはじめと
 した事業者、関係機関等による人材確保の支援に努めます。



また、安心して暮らせる地域社会の実現に向け、次代の社会を担う子どもから大人まで
 生涯にわたり人権や福祉について理解を深める学習機会の充実に努め、多様性を認め、
 全ての人が尊重される人権・福祉意識を育てていきます。

施策1 地域福祉を支える人材づくり【重点】

- 福祉専門職の資質向上や地域福祉を支える人材の育成に取り組みます。
- ボランティア活動の活性化と人材の裾野の拡大を図ります。
- 福祉サービス事業所の若手職員に向けた制度の利用促進に努め、働きやすい職場環境の整備を推進します。
- 福祉人材の確保と離職防止を図ります。

地域みなさんに期待すること

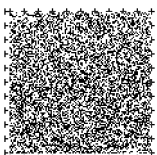
- 支え合いの大切さについて関心を持ち、理解を深める。
- ボランティア等の養成講座に参加し、可能な範囲で地域の活動に参加する。
- 働きやすく、やりがいを感じられる職場環境の整備に努める。



給食ボランティアによる
 高齢者へ届けるお弁当作り



子どもの意見を聴く場
 西脇子ども会議の開催

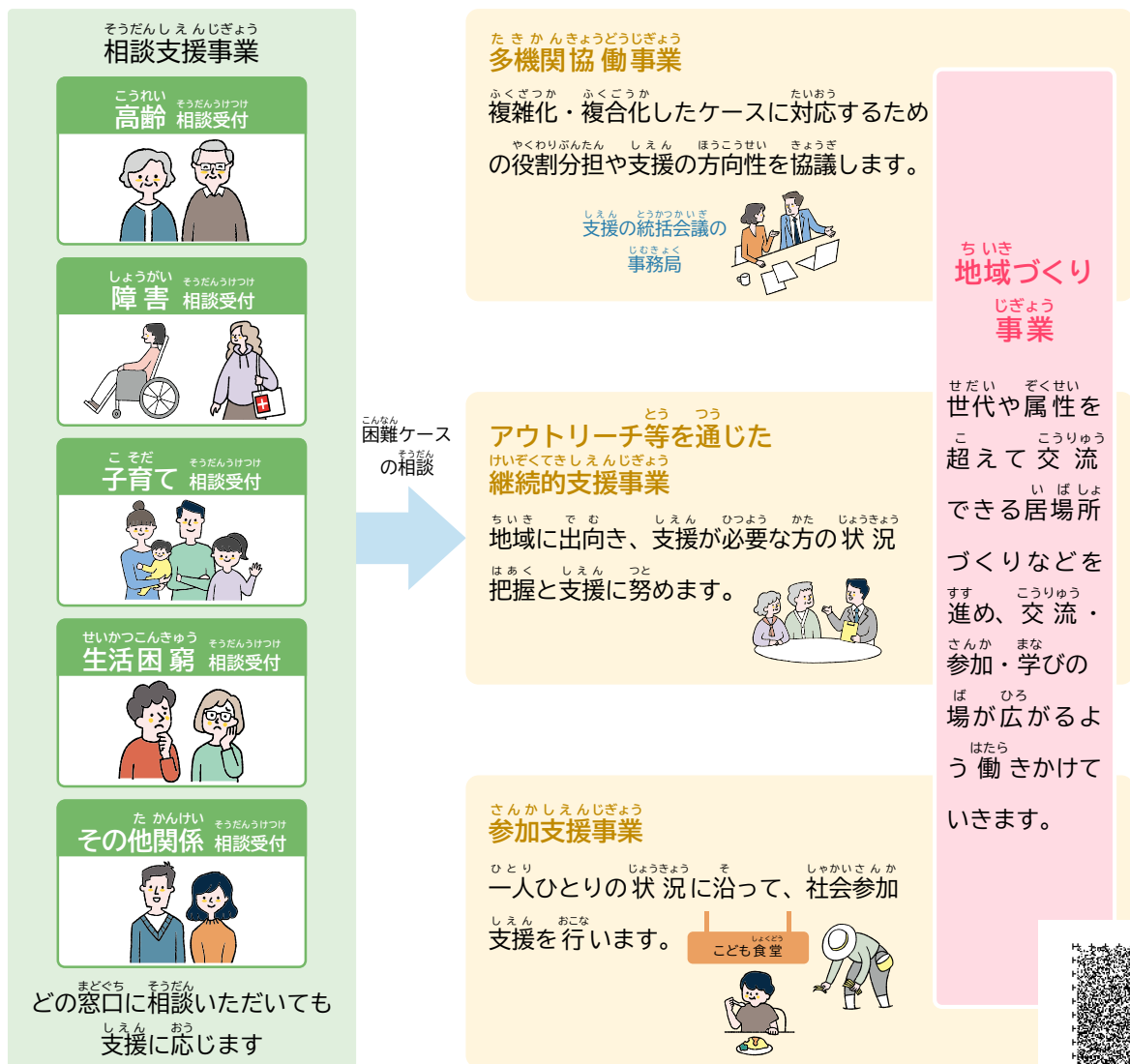


しやく 施策2 じんけんいしき 人権意識・ふくしいしき 福祉意識の醸成 じようせい

- じんけんけいはつかつどう 人権啓発活動の充実を図りながらふくし 福祉活動への理解と参加を推進します。
- こどものけんりを守り、こどものいけん 子どもの権利を守り、子どもの意見表明と社会参画の機会を促進します。

- ちいき 地域のみなさんに期待すること
- ひとり 一人ひとりが自分のこととして、じんけん 人権問題に関心を持ち、せきよくてき 積極的に学びの場にさんか 参加する。
 - じんけんきょういく 人権教育の機会を通じて、かぞく 家族、ゆうじん 友人・ちじん 知人、ちいき 地域の人などと話し合う。
 - おとな 大人は、こどもがしゃかいの一員であること を理解し、こどものいけん 意見にみみ 耳を傾ける。

じゅうそうてきしえんたいせいせいびじぎょう 重層的支援体制整備事業の全体像 ぜんたいぞう



ぶんや ぶんや
分野ごとの相談窓口一覧

ぶんや 分野	めいしょう 名称	でんわ 電話・FAX しがいきよくばん 市外局番0795	ばしょ 場所
こうれい 高齢	こうれいしゃそうごうそうだん 高齢者総合相談 たいしょうちいき <対象地域> つまちく しもとだ うえの のぞ 津万地区(下戸田・上野を除く) ひのちく ひえちく くらだしょうちく 日野地区・比延地区・黒田庄地区	でんわ 電話：27-8012 FAX：27-8013	くらだしょうちょうまえさか 黒田庄町前坂2140 くらだしょうちく 黒田庄福祉センター1階 にしわききたちいきほうかつしえん にしわき北地域包括支援 センター
	たいしょうちいき <対象地域> にしわきちく つまちく しもとだ 西脇地区・津万地区(下戸田・ 上野) のむらちく しげはるちく ほうたちく 野村地区・重春地区・芳田地区	でんわ 電話：27-8560 FAX：27-8561	しもとだ 下戸田128-1 けんこうふくしれんけいしせつ かい 健康福祉連携施設1階 みなみちいきほうかつしえん にしわき南地域包括支援 センター
しょうがい 障害	しょうがいしゃ じ そうだん 障害者(児)相談	でんわ 電話：27-8450 FAX：27-8451	しもとだ 下戸田128-1 けんこうふくしれんけいしせつ かい 健康福祉連携施設1階 にしわきしょうがいしゃきかんそうだんしえん 西脇市障害者基幹相談支援 センター ういーぶねっと
		でんわ 電話：25-0551 FAX：25-0550	にしわき 西脇771-86 しょうがいしゃそうだんしえん 障害者相談支援センター ぱれっと
こそだ 子育て	かていじどうそうだん 家庭児童相談	でんわ 電話：22-3111 FAX：23-5219	しもとだ 下戸田128-1 しやくしよ 市役所(はぴいくサポート センター)
	やうぐけあーらーそうだん ヤングケアラー相談		
おやかていそうだん ひとり親家庭相談	じよせい 女性	じよせいそうだん 女性相談	
せいかつこんきゆう 生活困窮 せいかつほご 生活保護	せいかつこんきゆう せいかつほご せいこう 生活困窮・生活保護相談	でんわ 電話：22-3111 FAX：22-6037	しもとだ 下戸田128-1 しやくしよ しゃかいふくしか 市役所(社会福祉課)
ひきこもり	ひきこもりそうだん ひきこもり相談		
ぼうりよく DV(暴力)	はいぐうしゃぼうりよくそうだんしえん 配偶者暴力相談支援センター	でんわ 電話：27-8456	
しんばい 心配ごと	しんばい そうだん 心配ごと相談		
ボランティア	ボランティアセンター	でんわ 電話：22-5400 FAX：23-1891	わぶちよう 和布町277-1 にしわきしそごうふくし 西脇市総合福祉センター はんがせかいかない 萩ヶ瀬会館内 にしわきししゃかいふくしきょうぎかい 西脇市社会福祉協議会
せいねんこうけんせいど 成年後見制度	にしわきしせいねんこうけんしえん 西脇市成年後見支援センター (こうけん にしわき)		

だい じ にしわきしちいきふくしけいかく がいようばん
第4次西脇市地域福祉計画(概要版)

はっこう にしわきし へんしゅう にしわきしふくしじぶしゃかいふくしか
発行：西脇市 編集：西脇市福祉部社会福祉課

