

西脇市強靱化アクションプラン

- 強さとしなやかさを備えた安全・安心実感のまちへ -

西脇市

令和2年3月策定

I 西脇市強靱化アクションプランの概要

1 策定の趣旨

西脇市強靱化アクションプラン（以下「アクションプラン」といいます。）は、西脇市強靱化計画（以下「強靱化計画」といいます。）に定める基本理念「みんなのまちを みんなで守り つないでいく ～強さとしなやかさを備えた安全・安心実感のまちへ～」の実現を目指し、「西脇市強靱化計画」に基づく強靱化施策を着実に推進していくために策定するものです。

2 位置付け

アクションプランは、強靱化計画第6章－計画の推進－に基づいて策定するもので、具体的な取組内容などを短期的・中期的に示す行動計画です。

また、兵庫県強靱化計画で定められる「強靱化を推進する主な事業」のうち、本市に関連するもので県・市が連携して推進するものについてもアクションプランに掲載しています。

3 計画期間

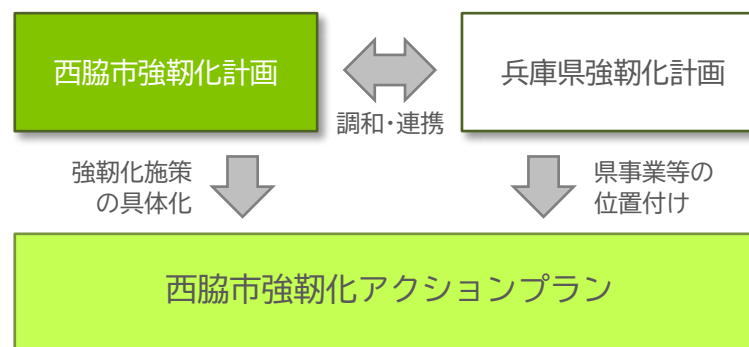
アクションプランの計画期間は、強靱化計画の計画期間を踏まえ、令和元（2019）年度から令和6（2024）年度までの6年間とします。

4 対象となる事業

アクションプランでは、特に長期的かつ計画的な取組が求められる防災基盤整備等のハード事業及び財政的な観点から重要性の高いソフト事業を対象とします。

このため、強靱化計画に定める推進方針・主な取組に関連する事業の全てを記載するものではありません。

■ アクションプランの位置付け



I 西脇市強靱化アクションプランの概要

5 アクションプランの構成と見方

強靱化計画がリスクシナリオの回避に向けた推進方針を定めるものである一方、アクションプランは、推進方針に基づく具体的な取組内容などを短期的・中期的に明らかにし、着実な事業展開を図ることが主たる目的であることから、事業分野ごとに体系化して構成するものとします。なお、リスクシナリオとの関係性を明示するため、事業分野ごとに該当するリスクシナリオを示しています。

■ アクションプランの見方（市事業）

6 公園整備・長寿命化対策 ← 事業分野

【対応するリスクシナリオ】 1-2 ← リスクシナリオはP3の番号と対応

令和元年度から令和6年度の間の総事業費を記載。あらかじめ市が想定した国・県補助金などの金額を含みます。

事業名	事業概要	事業対象・区間・箇所	交付金・補助金 名称	事業期間			事業主体				R1-6 総事業費 (百万円)	市担当課
				前期 R1-3	中期 R4-6	後期 R7-12	国	県	市	他		
公園施設等リニューアル・長寿命化対策事業	公園利用者の安全・安心の向上と魅力ある公共空間の創出を図るため、重点的で効率的な公園施設の維持管理・更新を実施する。	西脇公園・童子山公園・日本ハそ公園・野村公園・城山公園	防災・安全交付金	●	●	●	○		●		200.4	工務課

活用が想定される交付金や補助金の名称を記載

事業を実施する期間を「前期」「中期」「後期」に分けて明示

●…主たる事業主体
○…関係主体（補助や間接支援などが想定・期待される主体）
※「他」は組合・公共的団体など

6 推進と見直し

アクションプランに定める事業は、全庁横断的な体制の下、国、県、関係機関、民間事業者、地域、市民等との協働・連携により、計画的かつ効果的に推進します。

また、事業の実施は、本市の財政状況や他の事業の執行状況、国・県等の財政支援の状況等を勘案して判断することとし、事業の内容、実施時期、事業費等は、西脇市強靱化推進本部等での協議の上、適宜見直すこととします。

I 西脇市強靱化アクションプランの概要

7 リスクシナリオ（参考）

強靱化計画で定めるリスクシナリオ（起きてはならない最悪の事態）は、次の表のとおりです。

リスクシナリオ		
①	1-1	建物、交通施設等の大規模倒壊による死傷者の発生
	1-2	住宅密集地や不特定多数が集まる施設等における大規模火災による死傷者の発生
	1-3	突発的又は広域かつ長期的な市街地、集落等の浸水による死傷者の発生
	1-4	大規模な土砂災害(深層崩壊)等による死傷者の発生
	1-5	情報伝達の不備等による避難行動の遅れ等での死傷者の発生
②	2-1	被災地での食料・飲料水等、生命に関わる物資供給の長期停止
	2-2	多数かつ長期にわたる孤立集落等の同時発生
	2-3	消防等の被災等による救助・救急活動等の絶対的不足
	2-4	医療施設及び関係者の絶対的不足・被災、支援ルートの途絶、エネルギー供給の途絶による医療機能の麻痺
	2-5	被災地における疫病・感染症等の大規模発生
	2-6	避難所における秩序維持や健康管理が不十分で、多数の避難者の健康状態が悪化する事態
	2-7	多数の帰宅困難者の発生
③	3-1	行政機関の職員・施設の被災、参集ルートの途絶等による行政機能の大幅な低下
	3-2	被災による現地の警察機能の大幅な低下による治安悪化

リスクシナリオ		
④	4-1	上下水道等の長期間にわたる機能停止
	4-2	地域交通ネットワークが分断する事態
	4-3	エネルギー供給や情報通信の長期間にわたる機能停止
	4-4	経済活動が再開できないことによる企業の生産力低下・商取引の停止
	4-5	食料等の安定供給の停滞
⑤	5-1	大規模自然災害後の大規模火災、土砂災害、倒壊等の発生
	5-2	沿道・沿線 の建物倒壊による直接的な被害及び交通麻痺
	5-3	ため池の決壊、ポンプ場等の機能不全による二次災害の発生
	5-4	森林の 荒廃による被害の拡大
	5-5	有害物質の大規模拡散・流出による被害の拡大
⑥	6-1	大量に発生する災害廃棄物の処理の停滞により復旧・復興が大幅に遅れる事態
	6-2	道路啓開等の復旧・復興を担う人材の不足により復旧・復興が大幅に遅れる事態
	6-3	地域コミュニティの崩壊、治安悪化等により復旧・復興が大幅に遅れる事態
	6-4	風評被害等による経済への甚大な影響

※①～⑥は、強靱化計画に定める「事前に備えるべき目標」の番号を示しています。

II 西脇市強靱化アクションプラン（市事業）

1 道路・交通施設整備

(1) 道路整備

【対応するリスクシナリオ】 1-2、2-4、4-2

事業名	事業概要	事業対象・区間・箇所	交付金・補助金 名称	事業期間			事業主体				R1-6 総事業費 (百万円)	市担当課
				前期 R1-3	中期 R4-6	後期 R7-12	国	県	市	他		
(都)西脇上戸田線 整備事業	緊急輸送路として、広域幹線道路と中心市街地を接続する(都)西脇上戸田線を、県と連携して整備する。	東本町～戎町		●	●		○	●	○		2,121.5	都市計画課
新庁舎周辺道路整備 事業	防災拠点ともなる新庁舎・市民交流施設へのアクセス性の向上と、道路通行の安全性確保に向け、新庁舎等の周辺道路を整備する。	新庁舎外周道路 新庁舎西線 新庁舎北線 新庁舎南線	社会資本整備総 合交付金	●			○		●		506.8	工務課
(都)和布郷瀬線事 業化検討事業	(都)和布郷瀬線整備の事業化に向けた、整備手法の検討及び事業計画案の作成を行う。	仲之町～和布町	街路交通調査費 補助	●	●		○		●		89.0	都市計画課
広域道路ネットワー ク事業	主要幹線道路の舗装の長寿命化により、通行の安全確保を図るとともに、通学路等の危険箇所の合同点検後の安全確保整備を行う。	R1：大野1号線ほか R2：大野1号線ほか R3：上比延17号線ほか	防災・安全交付 金	●	●	●	○		●		114.2	工務課
市単独道路改良事業	通行の円滑化と利便性・安全性向上を図るため、市道の新設、既存道路の改築、道路側溝の新設・更新等による幅員確保を実施する。	市全域		●	●	●			●		150.0	工務課

II 西脇市強靱化アクションプラン（市事業）

事業名	事業概要	事業対象・区間・箇所	交付金・補助金 名称	事業期間			事業主体				R1-6 総事業費 (百万円)	市担当課
				前期 R1-3	中期 R4-6	後期 R7-12	国	県	市	他		
道路維持管理事業	道路通行の安全性の確保を図るため、高木剪定、道路舗装、道路照明・防犯灯等の整備・更新などを実施する。	市全域		●	●	●			●		102.0	施設管理課
交通安全施設整備事業	市道の安全な通行を確保するため、車両用防護柵、転落防止柵、カーブミラー等の交通安全施設の整備を行う。	市全域		●	●	●			●		45.5	工務課
市単独道路舗装事業	市道（生活内）の新設の舗装、老朽舗装の更新等を行い、通行の円滑化、快適性の向上を図る。	市全域		●	●	●			●		110.0	工務課

II 西脇市強靱化アクションプラン（市事業）

(2) 橋梁・横断歩道橋長寿命化対策

【対応するリスクシナリオ】 1-2、4-2

事業名	事業概要	事業対象・区間・箇所	交付金・補助金 名称	事業期間			事業主体				R1-6 総事業費 (百万円)	市担当課
				前期 R1-3	中期 R4-6	後期 R7-12	国	県	市	他		
橋梁維持事業（橋梁点検・長寿命化計画策定）	施設の安全性・信頼性の確保と、長寿命化・維持管理の効率化を図るため、橋梁の定期点検を実施し、長寿命化計画を策定する。	R1：計画策定 352橋 R2：点検 52橋 R3：点検 103橋	防災・安全交付金	●	●	●	○		●		104.0	工務課
橋梁維持事業（重要橋梁耐震化・長寿命化対策）	通行の安全確保を図るため、長寿命化計画に基づき、予防的な補修対策工事を計画的に実施する。	全橋梁数 352橋 畑川橋ほか 52橋（15m以上） 出合橋ほか299橋（15m未満）	防災・安全交付金	●	●	●	○		●		528.4	工務課
橋梁維持事業（横断歩道橋点検・長寿命化計画策定）	施設の安全性・信頼性の確保と、長寿命化・維持管理の効率化を図るため、横断歩道橋の定期点検を実施し、長寿命化計画を策定する。	西田第一歩道橋 第二重春歩道橋 なかよし歩道橋	防災・安全交付金	●	●	●	○		●		3.0	工務課
橋梁維持事業（横断歩道橋長寿命化対策）	通行の安全確保を図るため、長寿命化計画に基づき、予防的な補修対策工事を計画的に実施する。	西田第一歩道橋 第二重春歩道橋 なかよし歩道橋	防災・安全交付金	●	●		○		●		30.0	工務課

II 西脇市強靱化アクションプラン（市事業）

2 治水対策

【対応するリスクシナリオ】 1-3、5-3

事業名	事業概要	事業対象・区間・箇所	交付金・補助金 名称	事業期間			事業主体				R1-6 総事業費 (百万円)	市担当課
				前期 R1-3	中期 R4-6	後期 R7-12	国	県	市	他		
市単独排水路整備事業	準用河川、普通河川及び排水路等の新設・改良及び修繕工事等を行う。	市内全域		●	●	●				●	69.0	工務課
下水道事業による浸水対策【西脇地区】	低地部の浸水被害を軽減し、安全・安心な市民生活を確保するため、総合治水の考えの下で幹線排水路等を整備する。	流域関連公共下水道区域内 幹線排水路整備	防災・安全交付金	●	●	●	○			●	328.0	工務課
下水道事業による浸水対策【黒田庄地区】	低地部の浸水被害を軽減し、安全・安心な市民生活を確保するため、総合治水の考えの下で幹線排水路等を整備する。	特定環境公共下水道区域内 黒田庄町前坂、田高	防災・安全交付金	●	●		○			●	300.0	工務課
下水道施設耐震化事業	雨水排水機能の喪失による甚大な浸水被害の発生を防止し、市民の生命・財産を守るため、雨水ポンプ場の耐震性を確保する。	戎町雨水ポンプ場	防災・安全交付金		●		○			●	100.0	工務課

II 西脇市強靱化アクションプラン（市事業）

3 農業基盤整備

(1) ため池対策

【対応するリスクシナリオ】 5-3

事業名	事業概要	事業対象・区間・箇所	交付金・補助金 名称	事業期間			事業主体				R1-6 総事業費 (百万円)	市担当課
				前期 R1-3	中期 R4-6	後期 R7-12	国	県	市	他		
市営土地改良事業 (ため池耐震化調査)	堤高10m以上、下流に人家が密集するため池を対象に、ため池耐震化調査を行う。	R2：新池ほか4箇所	農業水路等長寿命化・防災減災事業	●			○		●		15.0	農村整備課
市営土地改良事業 (ため池老朽度等調査)	堤体の侵食率や堤体からの漏水の有無等を確認し、ため池の老朽度等の確認調査を行う。	R1：宮池ほか40箇所 R2：末谷池ほか80箇所	農村地域防災減災事業	●			○		●		8.9	農村整備課
地域ため池等総合整備事業	ため池の耐震不足等により改修が必要となったため池等について、県と連携して耐震化等を行う。	小苗井堰 坂本皿池	農村地域防災減災事業	●	●		○	●			15.9	農村整備課

(2) 農業水利施設整備

【対応するリスクシナリオ】 4-5

事業名	事業概要	事業対象・区間・箇所	交付金・補助金 名称	事業期間			事業主体				R1-6 総事業費 (百万円)	市担当課
				前期 R1-3	中期 R4-6	後期 R7-12	国	県	市	他		
市営土地改良事業 (農業水利施設保全工事)	安定した農業水利の活用と施設の長寿命化を図るため、農業水利施設（津万用水路）の水路補修を行う。	津万用水路 L=2.1km	農業水路等長寿命化・防災減災事業	●			○		●		75.0	農村整備課

II 西脇市強靱化アクションプラン（市事業）

4 水道・下水道施設整備

(1) 水道施設等整備

【対応するリスクシナリオ】 2-1、4-1

事業名	事業概要	事業対象・区間・箇所	交付金・補助金 名称	事業期間			事業主体				R1-6 総事業費 (百万円)	市担当課
				前期 R1-3	中期 R4-6	後期 R7-12	国	県	市	他		
水道施設等耐震化事業	地震による水道施設の被害を未然に防止し、安定した水供給体制を確立するため、水道管路を耐震継手を有する鋳鉄管に更新する。	市内全域	生活基盤施設耐震化等交付金	●	●		○		●		817.0	工務課

(2) 給水車整備

【対応するリスクシナリオ】 2-1、4-1

事業名	事業概要	事業対象・区間・箇所	交付金・補助金 名称	事業期間			事業主体				R1-6 総事業費 (百万円)	市担当課
				前期 R1-3	中期 R4-6	後期 R7-12	国	県	市	他		
加圧式給水車配備事業	災害や漏水事故時の応急給水体制を強化するため、加圧式給水車を配備する。	上戸田浄水場		●					●		16.0	施設管理課

(3) 下水道施設等整備

【対応するリスクシナリオ】 2-5、4-1

事業名	事業概要	事業対象・区間・箇所	交付金・補助金 名称	事業期間			事業主体				R1-6 総事業費 (百万円)	市担当課
				前期 R1-3	中期 R4-6	後期 R7-12	国	県	市	他		
下水道施設耐震化事業（処理場、管路）	大規模地震時にも、公衆衛生の確保や公共用水域の水質保全等を確保するため、下水道施設の耐震機能を確保する。	最重要管路 黒田庄浄化センター	防災・安全交付金	●	●		○		●		100.0	工務課
下水道施設長寿命化対策事業	汚水処理の災害被害のリスクに対応し、安全・安心な市民生活の確保を図るため、下水道施設の老朽化対策・長寿命化対策を行う。	黒田庄浄化センター	防災・安全交付金	●	●	●	○		●		117.0	工務課

II 西脇市強靱化アクションプラン（市事業）

5 住宅・建築物対策

(1) 住宅耐震化対策

【対応するリスクシナリオ】 1-1、5-2

事業名	事業概要	事業対象・区間・箇所	交付金・補助金 名称	事業期間			事業主体				R1-6 総事業費 (百万円)	市担当課
				前期 R1-3	中期 R4-6	後期 R7-12	国	県	市	他		
住宅耐震化推進事業	地震による住宅倒壊から市民を守るため、旧耐震基準で建築された住宅の所有者等が行う耐震改修工事等を支援する。	市全域	防災・安全交付金	●	●	●	○		●		34.5	建築住宅課
簡易耐震診断推進事業	住宅の耐震化・安全確保への意識を喚起するため、旧耐震基準で建築された住宅について、簡易耐震診断を促進する支援事業を行う。	市全域	防災・安全交付金	●	●	●	○		●		2.1	建築住宅課

(2) 空き家等対策

【対応するリスクシナリオ】 1-2

事業名	事業概要	事業対象・区間・箇所	交付金・補助金 名称	事業期間			事業主体				R1-6 総事業費 (百万円)	市担当課
				前期 R1-3	中期 R4-6	後期 R7-12	国	県	市	他		
空き家等対策推進事業	空き家等対策の推進に関する特別措置法に基づき、空き家等の調査を行うとともに、強制・略式代執行等による撤去を行う。	市全域	社会資本整備総合交付金	●	●	●	○		●		24.1	建築住宅課

(3) 市営住宅長寿命化対策

【対応するリスクシナリオ】 1-1

事業名	事業概要	事業対象・区間・箇所	交付金・補助金 名称	事業期間			事業主体				R1-6 総事業費 (百万円)	市担当課
				前期 R1-3	中期 R4-6	後期 R7-12	国	県	市	他		
市営住宅長寿命化対策事業	西脇市営住宅長寿命化計画に基づき、市営住宅の改修・修繕工事を行い、長寿命化を図る。	R1：大野団地（西林寺） 上戸田団地 R2：上野団地 R3：上戸田団地・殿ヶ丘団地	社会資本整備総合交付金	●	●	●	○		●		311.9	建築住宅課

II 西脇市強靱化アクションプラン（市事業）

6 公園整備・長寿命化対策

【対応するリスクシナリオ】 1-2

事業名	事業概要	事業対象・区間・箇所	交付金・補助金 名称	事業期間			事業主体				R1-6 総事業費 (百万円)	市担当課	
				前期 R1-3	中期 R4-6	後期 R7-12	国	県	市	他			
公園施設等リニューアル・長寿命化対策事業	公園利用者の安全・安心の向上と魅力ある公共空間の創出を図るため、重点的で効率的な公園施設の維持管理・更新を実施する。	西脇公園・童子山公園・日本へそ公園・野村公園・城山公園	防災・安全交付金	●	●	●	○			●		200.4	工務課
市単独公園整備事業	公園利用者の安全・安心の向上と魅力ある公共空間の創出を図るため、公園施設の修繕、改築、撤去等を行う。	市内21公園		●	●	●				●		25.9	工務課

7 消防・防災基盤整備

【対応するリスクシナリオ】 1-2、1-3、1-5、2-2、2-3、4-3

事業名	事業概要	事業対象・区間・箇所	交付金・補助金 名称	事業期間			事業主体				R1-6 総事業費 (百万円)	市担当課	
				前期 R1-3	中期 R4-6	後期 R7-12	国	県	市	他			
北はりま消防組合負担金事業（消防車両・資機材等整備事業）	老朽化した、消防車両や資機材等の整備・更新を行うため、北はりま消防組合に負担金を拠出する。	西脇消防署 西脇消防署北出張所		●	●	●				○	●	203.0	防災安全課
防災行政無線設備整備事業	災害等の緊急時に、速やかな情報の伝達を図り、市民の生命・財産を守るため、防災行政無線設備の更新を行う。	市全域		●						●		858.7	防災安全課

II 西脇市強靱化アクションプラン（市事業）

8 公共施設・避難所等整備

(1) 市庁舎等整備

【対応するリスクシナリオ】 2-3、3-1

事業名	事業概要	事業対象・区間・箇所	交付金・補助金 名称	事業期間			事業主体				R1-6 総事業費 (百万円)	市担当課
				前期 R1-3	中期 R4-6	後期 R7-12	国	県	市	他		
新庁舎・市民交流施設整備事業	耐震性能が不足する市庁舎及び市民会館を移転・新築し、防災拠点として耐震性向上、機能改善を図る。	下戸田	社会資本整備総合交付金	●			○		●		6,483.4	新庁舎建設室

(2) 教育施設整備

【対応するリスクシナリオ】 2-6

事業名	事業概要	事業対象・区間・箇所	交付金・補助金 名称	事業期間			事業主体				R1-6 総事業費 (百万円)	市担当課
				前期 R1-3	中期 R4-6	後期 R7-12	国	県	市	他		
西脇小学校校舎整備事業	児童の安全・安心な学習環境を提供するため、西脇小学校の整備方針に基づき、西脇小学校校舎・設備の整備を行う。	西脇小学校	学校施設環境改善交付金	●			○		●		109.3	教育総務課

(3) その他公共施設整備

【対応するリスクシナリオ】 2-6、6-1

事業名	事業概要	事業対象・区間・箇所	交付金・補助金 名称	事業期間			事業主体				R1-6 総事業費 (百万円)	市担当課
				前期 R1-3	中期 R4-6	後期 R7-12	国	県	市	他		
田園空間総合案内所運営管理事業	地域の観光交流情報の発信拠点としての機能を有する施設の機能向上を図るため、空調設備等の更新を行う。	北はりま田園空間博物館総合案内所		●					●		18.4	商工観光課
西脇多可行政事務組合負担金（新ごみ処理施設整備）	多可町と共同して新たなごみ処理施設を整備するため、西脇多可行政事務組合に負担金を拠出する。	多可町中区	循環型社会形成推進交付金	●	●		○		○	●	645.0	環境課

II 西脇市強靱化アクションプラン（市事業）

9 ソフト事業

【対応するリスクシナリオ】 1-3、1-4、1-5、4-3、4-5、5-4

事業名	事業概要	事業対象・区間・箇所	交付金・補助金 名称	事業期間			事業主体				R1-6 総事業費 (百万円)	市担当課
				前期 R1-3	中期 R4-6	後期 R7-12	国	県	市	他		
防災マップ等作成事業	平時から広く市民等の防災意識の向上を図るため、防災マップを作成し、災害時の減災対策に活用する。	市全域	防災・安全交付金	●			○			●	11.0	防災安全課
森林多面的機能発揮推進事業	森林の多面的機能の発揮を図るため、地域における自伐グループなどの活動組織が実施する森林の保全管理等の取組を支援する。	市全域（森林区域）	森林・山村多面的機能発揮対策交付金	●	●	●	○			●	1.8	農村整備課
鳥獣被害防止総合対策事業	有害鳥獣による農作物被害を軽減し、農業経営の安定化を図るため、有害鳥獣の捕獲檻及び防護柵を設置する。	R1：富吉南町、黒田庄町喜多、西田町、高松町 R2：平野町、黒田庄町石原	鳥獣被害防止総合対策交付金	●			○			●	49.0	農村整備課
家庭用創エネ省エネ設備等導入促進事業	自立・分散型の電源確保、家庭における二酸化炭素の排出抑制を図るため、家庭用創エネ省エネ設備の導入を支援する。	市全域		●						●	15.0	環境課

Ⅲ 西脇市強靱化アクションプラン（国事業）

1 道路整備

【対応するリスクシナリオ】 2-2、2-4、2-7、4-2、4-4、5-2

事業名	事業概要	事業区間・箇所	事業期間		事業主体				国所管部署	市担当部
			前期 R1-5	後期 R6-10	国	県	市	他		
（国）175号西脇北バイパス整備事業	地域高規格道路 L=5.2km 2車線（4車線）	下戸田～黒田庄町大伏	●		●	○	○		兵庫 国道事務所	建設水道部
（国）175号西脇北バイパス以北整備事業	地域高規格道路 L=約17.0km 2車線（4車線）	黒田庄町大伏～丹波市 氷上町	●	●	●	○	○		兵庫 国道事務所	建設水道部

IV 西脇市強靱化アクションプラン（県事業）

1 道路・交通施設整備

(1) 道路整備

【対応するリスクシナリオ】 1-1、1-2、2-2、2-4、4-2、5-2

事業名	事業概要	事業区間・箇所	事業期間		事業主体				県所管部署	市担当部
			前期 R1-5	後期 R6-10	国	県	市	他		
(国) 427号整備事業〔西脇道路（上野）〕	現道拡幅 L=340m（2車線） 無電柱化	下戸田～上野	●		○	●	○	○	県土整備部	建設水道部
(都) 西脇上戸田線整備事業〔西脇道路（東本町工区）〕	現道拡幅 L=520m（2車線） 無電柱化	上野～西脇	●	●	○	●	○	○	県土整備部	建設水道部
(一) 中安田市原線整備事業〔市原東交差点〕	交差点改良 L=640m	大木町～市原町	●		○	●	○		県土整備部	建設水道部
(主) 西脇篠山線整備事業〔住吉〕	現道拡幅 L=240m（2車線）	住吉町	●		○	●	○		県土整備部	建設水道部
(国) 427号無電柱化推進事業	歩道リニューアル、自転車通行空間整備 L=2,000m、両側	郷瀬町～西田町	●		○	●	○		県土整備部	建設水道部

IV 西脇市強靱化アクションプラン（県事業）

(2) 橋梁耐震化・長寿命化対策

【対応するリスクシナリオ】 1-1、4-2

事業名	事業概要	事業区間・箇所	事業期間		事業主体				県所管部署	市担当部
			前期 R1-5	後期 R6-10	国	県	市	他		
(主) 西脇篠山線橋梁耐震化事業〔緯度橋〕	耐震対策 L=231m	大垣内	●			●			県土整備部	建設水道部
(一) 本黒田停車場線橋梁耐震化事業〔中央橋〕	耐震対策 L=166m	黒田庄町前板	●			●			県土整備部	建設水道部
(一) 上鴨川西脇線橋梁耐震化事業〔鹿野大橋〕	耐震対策 L=140m	鹿野町	●			●			県土整備部	建設水道部
(国) 427号橋梁耐震化事業〔日野大橋〕	耐震対策 L=75m	西田町		●		●			県土整備部	建設水道部
(主) 西脇停車場線老朽化対策事業〔蓬莱橋ほか2橋〕	橋梁補修(蓬莱橋、宮橋、畑川新橋) L=57m	西脇ほか	●		○	●			県土整備部	建設水道部

IV 西脇市強靱化アクションプラン（県事業）

2 治水対策

(1) 治水対策

【対応するリスクシナリオ】 1-3、5-3

事業名	事業概要	事業区間・箇所	事業期間		事業主体				県所管部署	市担当部
			前期 R1-5	後期 R6-10	国	県	市	他		
(一) 加古川【西脇工区】治水対策事業	河川改修 L=3,100m 河道掘削ほか	津万ほか	●	●	○	●	○		県土整備部	建設水道部
(一) 加古川【黒田庄工区】治水対策事業	河川改修 L=8,500m 築堤、護岸、河道掘削ほか	黒田庄町福地ほか	●	●	○	●	○		県土整備部	建設水道部
(一) 野間川治水対策事業	河川改修 L=10,400m 築堤、護岸ほか	明楽寺町ほか	●	●	○	●	○		県土整備部	建設水道部
(一) 杉原川治水対策事業	河川改修 L=18,400m 井堰改修、築堤、護岸ほか	西脇ほか	●	●	○	●	○	○	県土整備部	建設水道部
(一) 野尾谷川治水対策事業	河川改修 L=1,200m 築堤、護岸ほか	黒田庄町大伏	●	●	○	●	○		県土整備部	建設水道部
(一) 杉原川老朽化対策事業 (西脇排水機場)	排水機場機械設備、電気設備等老朽化対策	西脇	●	●	○	●	○		県土整備部	建設水道部

IV 西脇市強靱化アクションプラン（県事業）

(2) ため池対策

【対応するリスクシナリオ】 1-4、5-3

事業名	事業概要	事業区間・箇所	事業期間		事業主体				県所管部署	市担当部
			前期 R1-5	後期 R6-10	国	県	市	他		
坂本皿池ため池対策事業	堤体135m	坂本	●			●	○	○	農政環境部	産業活力再生部
鹿野北池ため池対策事業	堤体180m	鹿野町	●	●		●	○	○	農政環境部	産業活力再生部

3 下水道整備

【対応するリスクシナリオ】 2-5、4-1

事業名	事業概要	事業区間・箇所	事業期間		事業主体				県所管部署	市担当部
			前期 R1-5	後期 R6-10	国	県	市	他		
加古川上流流域下水道施設機能確保事業	下水道処理施設耐震補強 非常用電源確保ほか	小野市黍田町、西脇市 ほか	●	●	○	●	○		県土整備部	建設水道部
加古川上流流域下水道老朽化対策事業	水処理設備改築更新 汚泥処理設備改築更新ほか	西脇市ほか	●	●	○	●	○		県土整備部	建設水道部

IV 西脇市強靱化アクションプラン（県事業）

4 土砂災害対策

【対応するリスクシナリオ】 4-2、5-2

事業名	事業概要	事業区間・箇所	事業期間		事業主体				県所管部署	市担当部
			前期 R1-5	後期 R6-10	国	県	市	他		
不動ヶ谷川土砂災害対策事業	砂防堰堤工	黒田庄町津万井	●		○	●	○		県土整備部	建設水道部
宝来谷川土砂災害対策事業	砂防堰堤工	平野町	●		○	●	○		県土整備部	建設水道部
土砂災害特別警戒区域、災害危険区域等土砂災害対策	土砂災害対策改修、危険住宅の移転等	西脇市ほか	●			●	○		県土整備部	建設水道部

IV 西脇市強靱化アクションプラン（県事業）

5 住宅・建築物対策

【対応するリスクシナリオ】 1-1、5-2

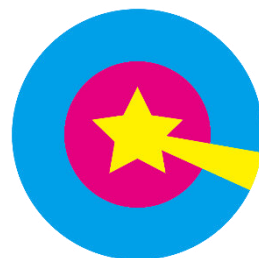
事業名	事業概要	事業区間・箇所	事業期間		事業主体				県所管部署	市担当部
			前期 R1-5	後期 R6-10	国	県	市	他		
民間住宅（戸建・共同住宅）耐震化事業	民間住宅の耐震化等助成	西脇市ほか	●		○	●	○		県土整備部	建設水道部
民間多数利用建築物耐震化事業	建築物（住宅を除く。）の耐震診断・耐震改修	西脇市ほか	●			●			県土整備部	建設水道部
個人住宅・幼稚園・保育所・認定こども園・社会福祉施設耐震化事業	ブロック塀の安全対策	西脇市ほか	●			●			県土整備部	建設水道部 福祉部ほか
大規模盛土造成地耐震調査事業	大規模盛土造成地マップの公表及び地下水位等変動予測調査の実施	西脇市ほか	●			●			県土整備部	建設水道部
緊急輸送道路沿道の民間建築物耐震化事業	緊急輸送道路沿道建築物の耐震化等助成	西脇市ほか	●			●			県土整備部	建設水道部

IV 西脇市強靱化アクションプラン（県事業）

6 有害鳥獣対策

【対応するリスクシナリオ】 4-5

事業名	事業概要	事業区間・箇所	事業期間		事業主体				県所管部署	市担当部
			前期 R1-5	後期 R6-10	国	県	市	他		
シカ有害捕獲促進支援事業	農林業被害の軽減と被害地拡大の抑制のため、銃による捕獲活動を支援	西脇市ほか	●			●	○		農政環境部	産業活力再生部
鳥獣被害防止総合対策事業	市が作成する被害防止計画に基づく個体数調整、被害防除等の取組を総合的に支援	西脇市ほか	●			●	○		農政環境部	産業活力再生部



西脇市強靱化アクションプラン

令和2年3月 策定

発行者：西脇市

編集：くらし安心部防災安全課