

西脇警察署管内主な街頭犯罪・侵入犯罪発生状況

	路上強盗	ひったくり	車上ねらい	部品ねらい	自動車盗	オートバイ盗	自転車盗	空き巣	忍込み
令和元年 1月～6月末(件)	0	0	9	6	1	0	10	5	2
平成30年 1月～6月末(件)	0	0	26	3	2	1	12	3	3
増減数	±0	±0	-17	+3	-1	-1	-2	+2	-1

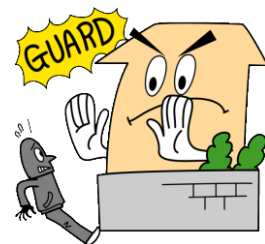
令和元年6月末暫定値

侵入窃盗から財産を守ろう!!!

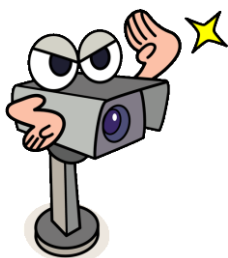
「ご近所の防犯運動」⇒ドロボウは人に見られることや音を嫌います

【一戸建て住宅の防犯チェック】

- ・ **玄関**：センサーつきライトや防犯カメラを取り付ける。
補助錠・防犯灯を付ける。ワンドア・ツーロックを！
- ・ **窓**：侵入口でもっとも多いのは「窓」です。面格子・補助錠を付ける。
防犯性の高いサッシやガラスにする。シャッター式雨戸が効果
- ・ **外周**：庭木の手入れをし、塀を低くして見通しをよくする。
2階へ登る足場を置かない。庭に音がする玉砂利を敷
- ・ **ベランダ**：腰壁を格子にして、見通しをよくする。



【共同住宅の防犯チェック】



- ・ **エレベーター**：防犯カメラや非常ベルを設置する。
- ・ **郵便受け**：錠を取り付ける。
- ・ **窓**：高所階でも、確実に施錠する。防犯性の高いサッシやガラスにする。
- ・ **各戸の玄関**：ドアスコープやドアチェーンをつける。