

サンパル

第120号 平成28年10月
よいこまがうか日野の里
広報部発行

「日野地区ライスセンター」リニューアルオープン

日野地区ライスセンターは、昭和55年11月に「農業近代化施設」として建設され、以来35年の長きにわたり日野地区全域の農家のみなさんに利用されてきました。

このたび、粗選機・粃乾燥機・粃すり機・コンベアなどのラインを全て一新し、9月から稼働を始めています。

稼働を前に、9月4日(日)に日野地区内の農家や近隣住民向けの内覧会を開催しました。

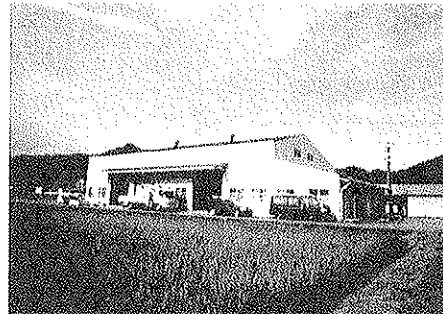
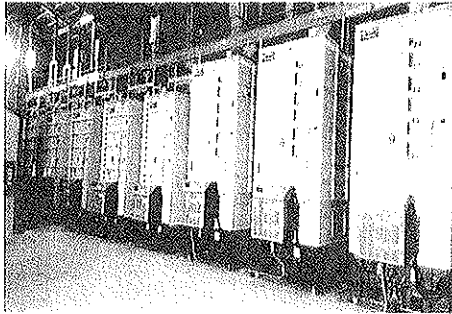
当施設の特徴は、9基ある粃乾燥機で農家一軒ごとに個別乾燥・粃すり・袋詰めが出来、出荷をして持ち込まれた玄米は翌日仕上がりが基本となっています。

米の認定検査もあり、供出も可能です。さらに、もち米専用の粃乾燥機・粃すり機も備えています。

日野地区ライスセンターへの問い合わせは24-1209まで。

西脇子ども芸術祭開幕

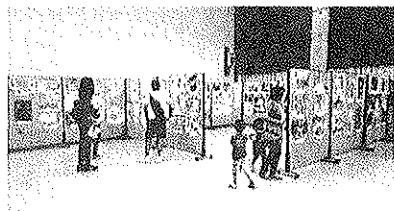
西脇市子ども芸術祭が8月27・28日に西脇市民会館で行われました。



西脇市・西脇市教育委員会の主催で45回目を迎え、応募数は、絵画103点・書353点で、入賞・入選作品が展示されました。

子ども美術展では、中学3年生までの絵画と書計458点が展示されました。絵画は、花や動物、家族や抽象的な作品が並び、書は、半切画仙紙・半紙の正確な筆使いで堂々と書かれた作品が並び、圧巻でした。日野地区からもたくさんの子もたちが出品し、入選入賞を果たしました。

また、子どもステージでは、大ホールで和太鼓・ダンス・バレエ・楽器演奏などが披露されました。

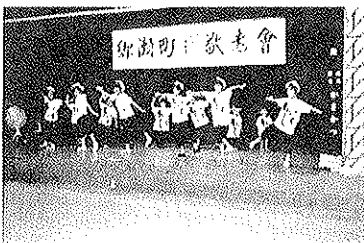


郷瀬町敬老会 9月18日

午前10時より郷瀬町公民館で敬老会が行われました。

今年も、西脇中学校吹奏楽部をお迎えし、演奏をしていただきました。昭和の懐メロ、青い山脈・リンゴの唄等々6曲を演奏していただき、最後には、ふるさととの曲に併せて参加者全員で歌を歌いました。

続いての舞台は、あまのじゃくめ組によるダンスパフォーマンスです。かわいい子どもたちが懸命に踊ってくれる姿を見て、会場から大きな拍手が起きました。最後は、参加者みなさんで風食をとりながら恒例のビンゴゲームを楽しみました。



日野小学校運動会 9月22日(木・祝)

台風一過と安心したのもつかの間、当日の朝直前まで開催が延期か判断に難航した運動会も、プログラムを大幅に変更し、子どもたちの高揚した気持ちに配慮るべく、曇天のもと開催されました。

ラジオ体操から始まり、小雨降る中、2学期が始まってわずか3週間足らずという短期間で覚えた学年ごとの競技の見せ場をほとんど披露し終わった風前陣に、雨は本降りとなり、やむなく運動会は中止せざるを得なくなりました。町別テントや臨時解放された体育館で各々に持参したお弁当を食べて、土砂降りの中、解散しました。

残ったリレーや、日野小学校伝統の「音頭で大行進」などの競技は、26日(月)に持ち越しとなりました。

「何十年と見てきたけど、こんな(中止になる)運動会は初めてやなあ」と口々に言われるほど、記憶に深く残る運動会となりました。

日野保育園 10月行事予定

- 1日(土) 運動会(日野小学校体育館)
すくすく子育て教室
- 3日(月) 誕生会、衣替え
- 5日(水) 遠足
- 8日(土) 家族ふれあいの日
- 10日(月) 体育の日
- 17日(月) 避難訓練
- 18日(火) 内科検診
- 22日(土) お店屋さんごっこ
(年中・年長組 祖父母参観)
- 26日(水) 収穫祭(年長組)※雨天順延
すくすく子育て教室
- 28日(金) 人形劇鑑賞(年長組)
- 29日(土) みどり園リサイクルまつり
(年長組)

日野幼稚園 10月行事予定

- 15日(土) 運動会
- 16日(日) 運動会予備日
- 17日(月) 振替休業日
- 19日(水) 発育測定
いもほり
- 21日(金) 見学旅行
- 27日(木) 園外保育(西脇幼稚園交流)

西脇北高等学校 10月の主な行事予定

- 1 平成28年度西脇北高等学校後期入学式
 - (1) 日時 平成28年10月3日(月)
 - (2) 場所 本校図書室
 - (3) その他 入学式は、一般の方のご出席はできません。
- 2 平成28年度 第66回兵庫県高等学校定時制通信制生徒生活体験発表会
 - (1) 日時 平成28年10月8日(土) 12:30開場 13:00開演
 - (2) 場所 西脇市市民会館
 - (3) その他 東播磨・淡路大会で優秀な成績を修めた本校2名が出場します。
自らのこれまでの生活で得た体験や、夢や希望を各地区代表者が発表します。ご参観くださいましたら幸いです。事前申し込みは不要です。
- 3 平成28年度 第47回体育祭
 - (1) 日時 平成28年10月15日(土) 10:00開会 12:30閉会
 - (2) 場所 本校グラウンド
 - (3) その他 近隣にお住まいの皆様には、体育祭に係る放送等でご迷惑をおかけする場合がございます。予めご承知おきください。

