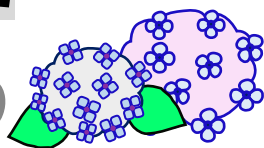


芳田の里ふれあい館だより

2023年

6月号

みんなで作る



心豊かな 芳田の里

第532号

西脇市立芳田の里ふれあい館

〒677-0065 西脇市岡崎町 172-28 ☎(0795)27-0658

メールアドレス houta-fureai@city.nishiwaki.lg.jp

教養講座生作品コーナーを設置しました!



芳田の里ふれあい館では、教養講座生の作品を玄関ロビーに展示しています。作品は四季折々の花や果物、野菜など身近なものを題材に、大切な人に寄せた言葉を添え、見る人の気持ちを温かく和ませてくれます。

みなさんの思いが詰まった素敵な絵手紙、和紙ちぎり絵教室の作品をご覧ください。

また、興味のある方はふれあい館までお気軽にお問合せください。

## 『日常を取りまく様々な“バイアス”』

### “バイアス”とは?

人の行動や思考に偏りが生じている状態です。自身の経験や固定概念、先入観、思い込みなどが原因で、合理的な思考ができない心理現象を言います。

### “認知バイアス”とは?

物事の判断が、直感やこれまでの経験にもとづく先入観によって非合理的になる心理現象を“認知バイアス”と言います。生活習慣によって生まれた固定観念や、不安、懸念などから起こる“認知バイアス”は取り除くことが難しいといわれています。しかし、“認知バイアス”が発生しうる可能性があることを認識し、対策を講じることで思い込みによる判断を減らすことはできます。

### “認知バイアス”の種類について

“認知バイアス”は数多く存在します。これらいくつかの“認知バイアス”についてご紹介します。



#### ■確証バイアス

自分の主張を通したいときに、自分の考えや仮説に合う都合のいい情報や自分の思い込みを正当化する情報を無意識に集める傾向があります。また、反対意見などの異なる思想に対しては、抵抗感から無意識に軽視・排除してしまいます。

#### ■正常性バイアス

危険や脅威などの悪い情報に対して、過小評価もしくは無視してしまう状態です。例えば、大きな災害が起きた又は起きそうなときに避難をしなくてはならない状況にも関わらず、まあ大丈夫だろうと思って避難しない場合です。「自分だけは大丈夫だ」といった考えや、「たとえ何が起きたとしても大事ではないだろう」と考えることで、降りかかる危険を過小評価していつも通りの生活を継続しようとしたり、自分は詐欺には引っかからないだろうという過信が正常性バイアスを招きます。

#### ■自己奉仕バイアス

何かに成功した際は自分自身の能力が原因と考え、失敗した際は周りの環境が原因と思い込んでしまう状態です。

### ～バイアスは生じてしまうもの考える～

「アンコンシャス・バイアス」といった言葉があるように、人は個人の性質や経験、情報をもとに価値を判断するため、無意識に先入観や偏見を持ってしまいます。

日常で無意識に発生するバイアスの例

- ・血液型で性格を想像する
- ・出身地でお酒が強いかどうか想像する

バイアスは生じてしまうものと考えたうえで、対処していくことが重要です。

バイアスは、誰にでもあるものです。そのなかでも確証バイアスは人の思い込みから発生します。それはその人のなかに根強く付いており、なかなか取り除けるものでもありません。そのバイアスを取り除くのではなく、先入観や偏見に惑わされず多様な見方や考え方が出来るように認識していくことが大切です。これを機にご自身の行動や考え方を一度見直してみはいかがでしょうか。



# 「もったいない」を「ありがとう」に変える フードドライブにご協力をお願いします！ ご自宅に「食べ物」は眠っていませんか？

「フードドライブ」は、ご家庭で余っている食品を持ち寄り、必要としている福祉団体・施設、子ども食堂などに寄付する活動です。

ご家庭に、いつ食べるかわからない食品や、同じような食材がいくつもありましたら、提供をお願いします。

日用品也大歓迎です。

7月10日(月)～14日(金)に芳田の里ふれあい館までお持ちください。

ご協力よろしくお願ひいたします。



## 【芳田駐在所だより】 ★特殊詐欺ニュース★

### 還付金詐欺(市役所騙り)



〇〇市役所です。保険金の払い戻しがあります  
ATMで手続きをしますので、着いたら連絡してください。

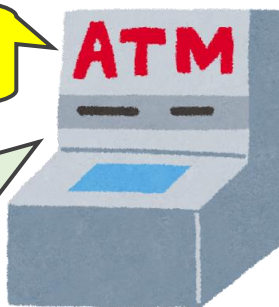
#### ～防犯のポイント～

「還付金があります。ATMに行ってください。」は詐欺です！

少しでも不安があれば、  
西脇警察署  
☎0795-22-0110  
までご連絡ください。

「お振込」は自分から相手に振り込むという意味です。

今から言うとおりに操作して下さい。  
まず、保険金を振り込むので「振込」を押して下さい。



#### ～詐欺だと気付いた理由～

### ★還付金詐欺

市役所を騙る電話が多い手口！

- 市役所からの電話なのに「03」の番号から始まっていた。
- 土曜日に市役所から電話があるのはおかしい。
- 還付金について「手続きが今日までです。」と強調していた。
- 市役所からの電話で「預金はいくらですか。」と資産状況について聞かれた。

「電話で「還付金」払い戻しがある」は詐欺です。




後日……

知らない人に振り込んでいる!?

6月の行事、講座予定

日	月	火	水	木	金	土
				1	2	3 和装
4	5	6 3 B 体操	7 生活相談	8 和紙ちぎり絵	9	10
11	12 すくすく広場	13 料理	14 生活相談 ヨガ	15	16	17 和装
18	19	20 みんなで楽しく歌う教室	21 生活相談 絵手紙	22	23	24
25	26	27 3 B 体操	28 生活相談 ヨガ	29	30	

※  は、芳田の里ふれあい館の休館日

《相談(人権・生活・教育など)》

芳田の里ふれあい館では、毎週水曜日に相談日を設けています。お気軽にご相談ください。

《図書》

人権、一般小説、趣味の本・絵本などの閲覧・貸出を行っています。お気軽にご利用ください。

編集後記

■新型コロナウイルス感染症も感染症法上の分類が2類相当から5類に変わり、3年半着け続けたマスクも個々の判断に委ねられることになりました。マスクの着用については、決して強制や自分の考えを押し付けることのないよう、相手の立場や考えを尊重することが大切だと思います。

■西脇病院での面会制限が5月16日から一部緩和されています。原則、患者お一人につき週1回10分程度とのことですが、ご家族や患者さんにとって、直接会ってお話してできることはこの上なくうれしく、薬では得られない効果があるのではないのでしょうか。相手を思いやる気持ちを忘れず、人と人との会話やふれあいを大切に、以前のような日常を早く迎えられることを願ってやみません。

