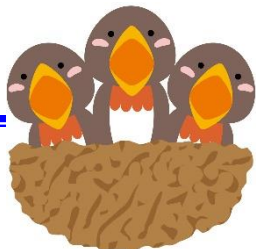


隣保館だより 大野

2023年 5月号 第548号

編集・発行 〒677-0025
西脇市大野 176 番地
西脇市立大野隣保館
TEL 0795-23-2291
FAX 0795-23-2290



教養講座生開講式

4月21日(金)市人権教育課の田中先生にお越しいただき、令和5年度教養講座生開講式を行いました。

始めに今年度から着任の岸本館長より、今年度の活動についてご協力のお願いと、隣保館活動がますます広がりますように、地域のコミュニティセンターとして活用ください。とご挨拶がありました。



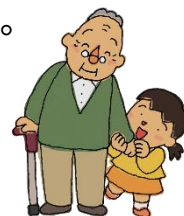
続いて、「こころ豊かに生きるために ～様々な活動をとおして学んだこと～」を、田中先生にお話いただきました。

自己紹介の中で、町の隣保館が引っ越してきてすぐ当たり、知り合いもなくどうしようと悩んでおられたが、掃除や配布物を配るうち顔なじみが出来、知り合いが増え親しくなると、住みやすい町になった。ボランティアは他人のためではなく自分のためになっている。

担任をしていた時に、障がいのある子の親から「先生は担任をしている間だけ、私たち親は一生」と言われて以来どうすれば良いのか悩まれたとき、ある講演会で「その人の立場になることはできないが、思いをはせることはできる」と聞き、肩の荷が下りたことがある、相手の立場や想いに寄り添うことの大切さを思い、今年賀状を出し先生がいるよと手を挙げ続けておられます。

人生100年時代、笑うこと、目的をもって生きることが老けないこと、楽しく生きることにつながります。

講座生の皆さんも、「自分は良いけど、親戚がね～」とか、風評風聞にとらわれず、ご自身の判断で壁を作らず、仲間を大切にしてほしい。と和やかな語り口でお話いただきました。

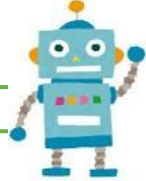


今話題の、チャット GPT とは？



チャット GPT とは？

米国の企業 Open AI 社が開発した、人工知能 (AI) を使った、チャット (インターネットを介してリアルタイムに会話をする) サービスです。



何ができるの？

自然な会話ができるだけでなく、メールを作成したり、詩や小説を書いたり、表計算ソフトの関数を作成したり、プログラミングもできます。

料理の献立や、作曲もできます。

なぜ問題なの？

質問の仕方によって、何に対してもそれなりの回答が表示されます。

さも自分がつくったかのように、いろいろなことができると、“みんなお任せ” “考えなくても良いわ”と、なってしまわない？



禁止・使用制限をしている国もあるよ！

欧州各国では規制論が浮上しています。日本は、直ちに規制する考えは無いそうです。日本人は「未来型ロボットのドラえもん」の影響で友達感覚が大きいのではないかと、とも言われています。

大学では？

- 東大 「レポートは、学生本人の作成が前提。ヒアリングや筆記試験で確認する
- 東北大 著作権侵害の恐れがあるなど留意事項をホームページに掲載
- 京大 「しっかりした文章を書くことは精神力と思考力を鍛える。と学長

便利な道具だが、あくまでも人間がコントロールする側であることを忘れてはいけない。

(国立情報学研究所の佐藤一郎教授 談)

使ってみましょう

パソコンでもスマホでも使える Web サービスです。料金も基本的に無料です。

登録すると・・・

ホーム画面の下に入力スペースがあり、そこに問いかけを試してみましょう。

答えが返ってきます。

数行の問いに対して、素晴らしい模範解答が返ってきます。

それをどう使うか、どうとらえるかは個人の判断ですが、AI の進化に驚かされます。

(スマホなどの、応答アプリが使われている方も多いと思いますが、情報量が桁違いです。)

注意点は？

セキュリティの問題です。チャット GPT の高い能力を、悪意のある者が利用する可能性があります。

個人情報などが漏えいするリスクもあります。また、情報の信ぴょう性です。

これらのことを踏まえ、上手に利用しましょう！



ご紹介した AI はアメリカ製ですが、各国が開発していますので、近い将来には日本製 AI もあるかもしれませんね。

空き家を活用しやすくなりました。

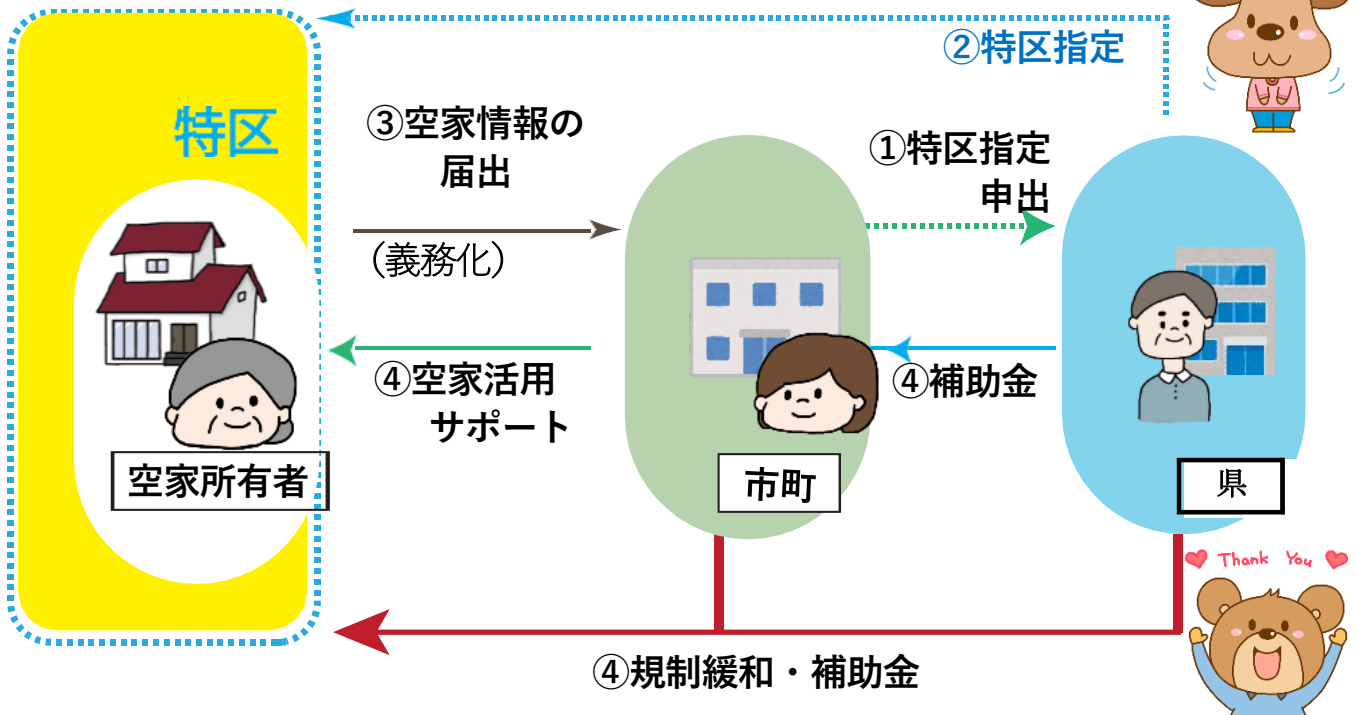


津万地区でも人口減少(移住・転出等)により、空家数が増えています。

そこで、移住・定住及び交流の促進、地域の活性化を図るため、特に促進する必要がある区域を「空家等活用促進特別区域(特区)」として、条例を制定し様々な補助を受けられることになりました。

この制度を利用し、嶋が令和5年3月31日に県内初の空家活用特区の指定を受けました。

簡単に図解していますので、ご覧ください。



津万地区は市街化調整区域に指定されている範囲が広いので、空家の跡地活用や用途変更ができませんでしたが、この制度を利用することで、更地後も以前と同じ用途での新築が可能になり、空家でのカフェやホテル事務所などへの用途変更も可能になります。

簡単なことではありませんが、地域の活性化が進むことを願っています。



特設人権相談所開設のお知らせ

と き 5月8日(月) 午前10時～午後3時
6月7日(水) // 他に8月2日・12月6日
ところ 西脇市総合福祉センター(萩ヶ瀬会館)「相談室」
問合せ まちづくり課人権室 (市役所 TEL22-3111 内線3023)



「憲法週間(5月1日～7日)」「人権擁護委員の日(6月1日)」にちなみ、特設人権相談所が開設されます。

名誉、信用、差別、いやがらせ、いじめなどで人権を侵されお悩みの方は、お気軽にお越しください。

5月の館行事・講座予定表

| 日 | 曜 | 午前 | 午後 | 夜 |
|----|---|-------------|---------|------------------|
| 1 | 月 | | 布あそび | |
| 2 | 火 | 料理教室 | 【八十八夜】 | |
| 3 | 水 | 【憲法記念日】 | | |
| 4 | 木 | 【みどりの日】 | | |
| 5 | 金 | 【こどもの日】 | | |
| 6 | 土 | 【立夏】 | | |
| 7 | 日 | | | |
| 8 | 月 | | | |
| 9 | 火 | | | |
| 10 | 水 | お茶サークル | 生活相談 | 津人教総会 |
| 11 | 木 | ★手編教室 | おり姫体操 | 生花教室 健康太極拳④ |
| 12 | 金 | | フラダンス教室 | |
| 13 | 土 | | | 津万地区自治 協議会理事会 |
| 14 | 日 | 【母の日】 | | |
| 15 | 月 | すくすく広場 | 布あそび④ | |
| 16 | 火 | | 絵手紙教室 | |
| 17 | 水 | ヨガ教室 | 生活相談 | 3Bサークル |
| 18 | 木 | 手編教室 | おり姫体操 | |
| 19 | 金 | | | |
| 20 | 土 | | | 区長会 |
| 21 | 日 | TUマルシェ | | 【小満】 |
| 22 | 月 | | | |
| 23 | 火 | 3B体操 | | |
| 24 | 水 | お茶サークル | 生活相談 | |
| 25 | 木 | みんなで 歌う会 | おり姫体操 | 生花教室④ 健康太極拳④ |
| 26 | 金 | | フラダンス教室 | |
| 27 | 土 | | | 津万地区自治 協議会総会 |
| 28 | 日 | | | |
| 29 | 月 | | | |
| 30 | 火 | ★3B体操 | | |
| 31 | 水 | ★ヨガ教室 | | |

皐月の【暦】を記入。

★講座は、予定日を変更しています。

ポイント手話

単語を覚えようね
(インターネット・SNS)

LINE

LINEのやり取りは、手話で「LINE」の音を「リン」で表す。前後に「つくり」をつけて、文脈に合わせて「リン」を繰り返して、相手に伝えている様子。

動画

動画のやり取りは、手話で「動画」の音を「ドウガ」で表す。前後に「つくり」をつけて、文脈に合わせて「ドウガ」を繰り返して、相手に伝えている様子。

インターネット

インターネットのやり取りは、手話で「インターネット」の音を「インターネット」で表す。前後に「つくり」をつけて、文脈に合わせて「インターネット」を繰り返して、相手に伝えている様子。

タブレット

タブレットのやり取りは、手話で「タブレット」の音を「タブレット」で表す。前後に「つくり」をつけて、文脈に合わせて「タブレット」を繰り返して、相手に伝えている様子。

《相談》津万地区のみなさんを対象に生活・人権・教育などの相談を随時行っています。相談時間は、午前9時～午後5時45分です。お気軽にご相談ください。

《図書室》人権・同和教育関係・一般図書一般小説・趣味の本・絵本などをそろえて、閲覧・貸出を行っています。お気軽にご利用ください。

《大野隣保館よりお知らせ》

大野隣保館では、講座について、皆様のご意見、ご要望お待ちしております。TEL.23-2291

編集後記: ▼いよいよ5月8日からコロナで制限されていた事柄が緩和されますね。出かける機会も増えることと思います。自己責任になります。くれぐれもご自愛ください。▼チャットGPTを取り上げましたが、チャットって?からはじめた私です。使いこなせそうにはありませんが、「隣保館だよりを書いて」と頼みたい気分になりました。(^^)▼統一地方選挙の後半戦が終わりましたね。白熱した市町では投票率も高かったようですが、全体的には低いですね。自分たちの未来を決めるために、もっと興味を持ちたいものです。▼4月より岸本館長が着任されています。技術系職員で、土木・水道関係、防災、農林などで勤めてこられました。いつでもお話ししにお越しくください。