

2024第12回

上野・下戸田

# いきいき人権交流祭

～人権を みんなで知ろう 未来のために～



第12回サブテーマ

『一人じゃない あなたを包む 心の輪』

と き： 令和6(2024)年10月20日(日)10:00～15:30

ところ： 西脇市立隣保館上野会館

〒677-0044 西脇市上野243番地

TEL・FAX 0795-23-3451

交流グラウンドゴルフ大会(事前申込み制)

と き： 令和6(2024)年10月19日(土)9:00～12:00

ところ： 下戸田グラウンド

【主催】2024第12回上野・下戸田いきいき人権交流祭実行委員会



## ごあいさつ



虫の声もひとしきり鳴きわたる頃となりました。皆様には、ますますご健勝のこととお慶び申し上げます。

日頃は、部落差別をはじめ様々な人権課題の解決や人権を大切に作る共生社会を築くために、格別のご理解とご協力を賜わり厚くお礼申し上げます。

さて、今年も関係者のみなさまの熱心な取り組み及び、ご支援・ご協力により、従来の通りに「第12回上野・下戸田いきいき人権交流祭」を開催できますことを大変嬉しく思います。この上野会館も1977年(昭和52年)に開館して今年で47年を迎えることができました。このように長く続けてこられたのも、皆様の熱心な取り組みのおかげと心より感謝いたしております。

このいきいき人権交流祭では、テーマは継続して『人権を みんなで知ろう 未来のために』としています。そして、サブテーマにつきましては、毎年西脇小学校6年生のみなさんにご協力を頂き、多数の応募の中から実行委員会で選んだ結果、今年も6年1組の山口冬羽さんに考えていただいた『一人じゃない あなたを包む 心の輪』としました。この言葉に込められた子どもたちの思いを大切に交流祭となることを願っております。

また、「上野・下戸田いきいき人権交流祭」を上野会館で開催することにより、地域社会の中で福祉の向上や人権啓発の住民交流拠点となる開かれたコミュニティセンターである事を多くの地域住民に知ってもらい、互いに連携と交流を深め、今後の隣保館活動の活性化と、この交流祭が地域の多くの人々にとって心の通じ合う交流の場となり、さまざまな人権問題の解消につながる事を心から願うものであります。

ご近所の方をお誘い合わせの上、多数ご参加くださいますようお願い申し上げます。

2024年10月

第12回上野・下戸田いきいき人権交流祭実行委員会  
実行委員長 前羽 芳廣



# プログラム



## 《展示》

19日(土)10:00~17:00

20日(日)10:00~15:30

1階 教室1 教養講座生の作品展示

2階 会議室、図書室

1階 事務室前 上野会館の活動状況等  
にしわきジュニアじんけん教室の活動状況  
津万地区自治協議会について

## 《交流グラウンドゴルフ大会》

19日(土)9:00~12:00

下戸田グラウンド

グラウンドゴルフ大会、表彰式

津万地区老人会

## 《イベント》

20日(日)10:00~15:30 上野会館

●10:00~12:00

### 【屋外】

玄関前ステージ

オープニングセレモニー  
(10:00~10:30)

教養講座生(3B体操)  
3B体操Jr.

玄関前テント

フリーマーケット

①上野女性会  
②西小おやじの会 ③趣味の会

スーパーボールすくい

解放同盟上野支部

バルーンアート

こころ豊かな人づくり500人委員会

工作教室

趣味の会

(キャンディマグネットを作ろう!)

駐車場テント

わたがし

上野子ども会育成会

ポップコーン、駄菓子くじ引き、かき氷

津万地区自治協議会

フランクフルト

下戸田子ども会育成会

きらら特製やきそば

きらら商店街

五目とり飯

教養講座生(料理教室)



### 【屋内】

和室

茶席

教養講座生(茶道A・B)

●13:00~15:30

大ホール

全体会

開会挨拶

実行委員長、市長 等

人権作文発表

西脇中学校3年生

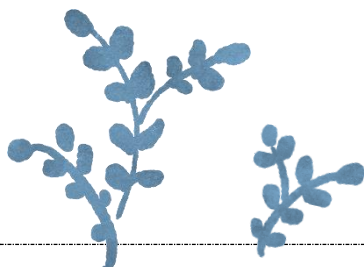
朗読劇「ある日の井戸端会議」

解放同盟上野支部

～あなたも少し考えて～

講演「歌でつながるやさしさふわり  
～支援活動で学んだこと～」

石田裕之講師  
(シンガーソングライター、防災士ほか)

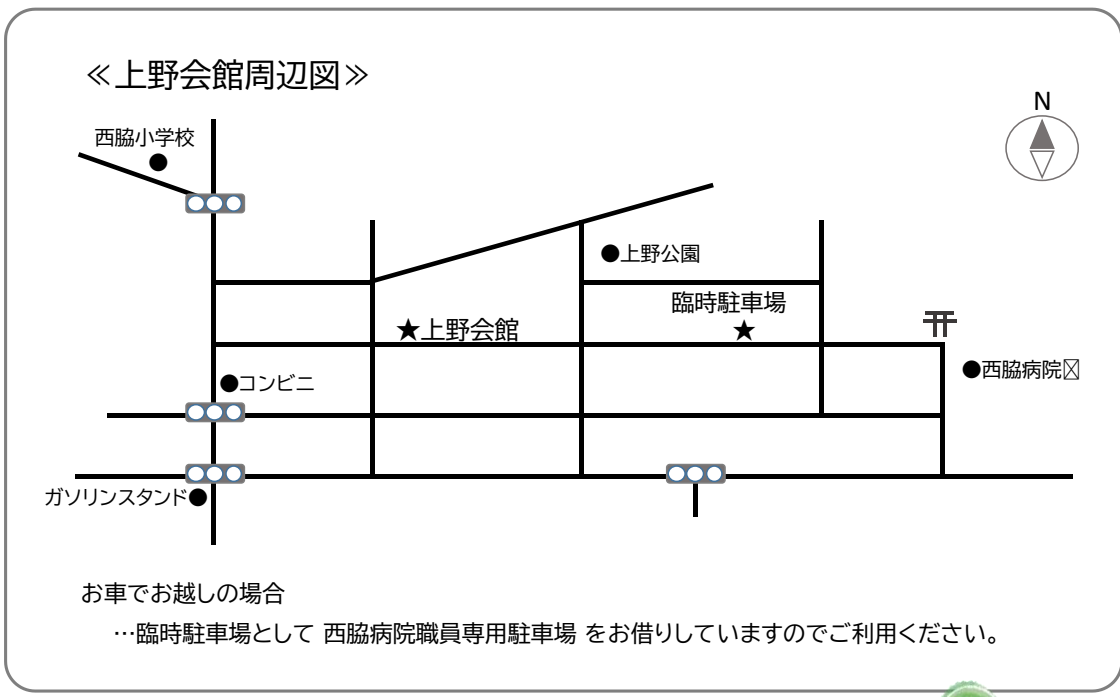
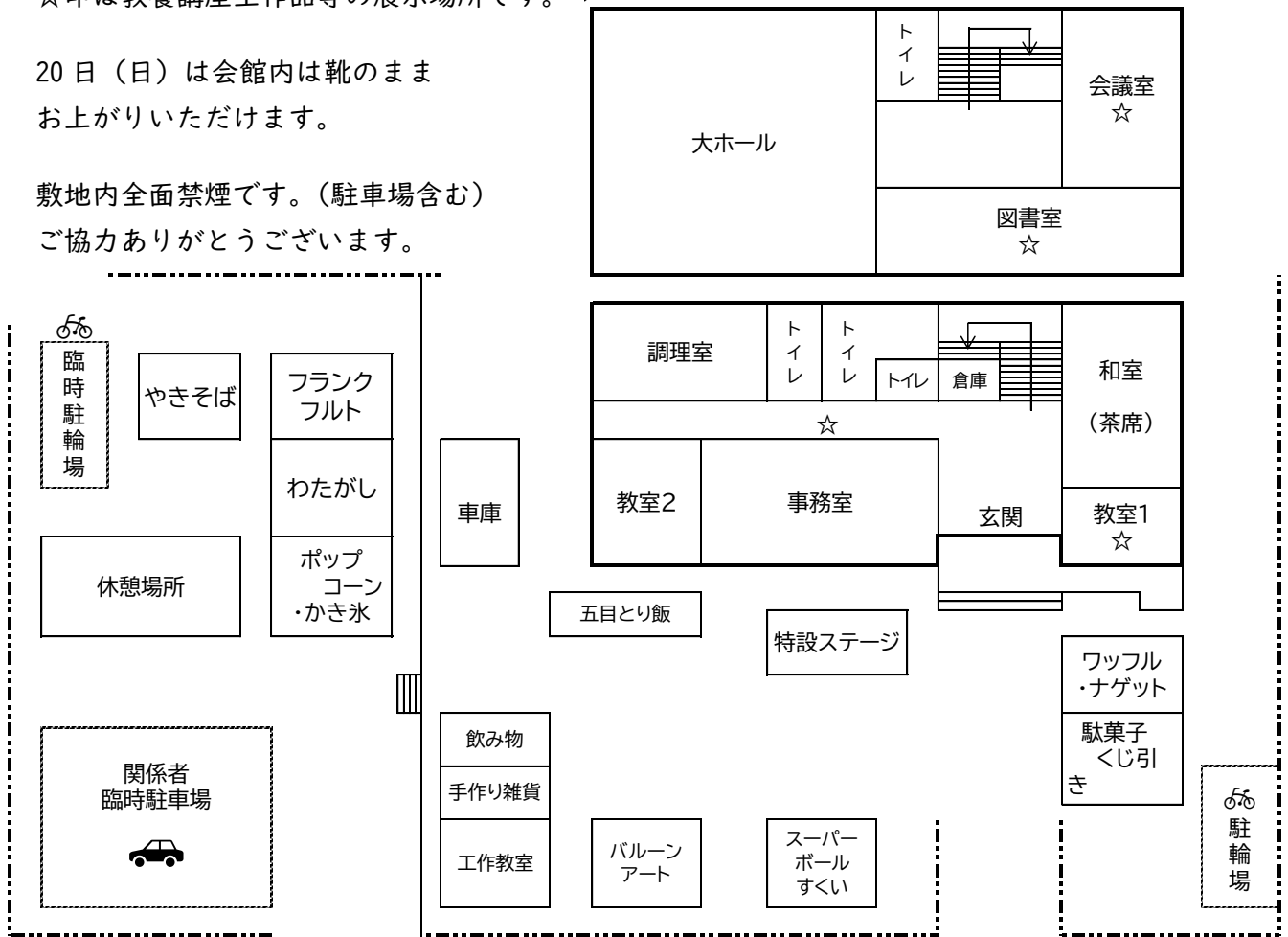


# 会場案内

☆印は教養講座生作品等の展示場所です。

20日(日)は会館内は靴のまま  
お上がりいただけます。

敷地内全面禁煙です。(駐車場含む)  
ご協力ありがとうございます。



本日はお越しいただきありがとうございました。

