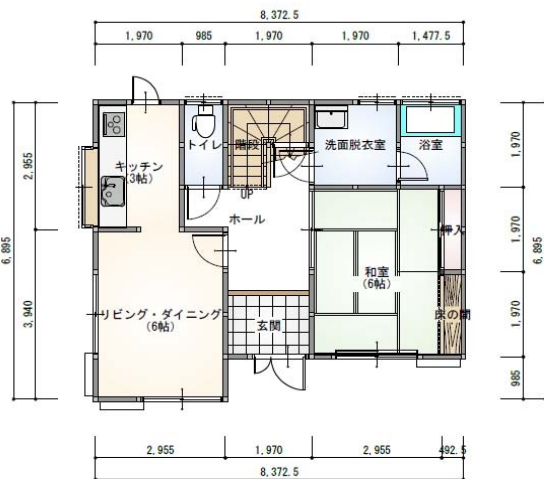
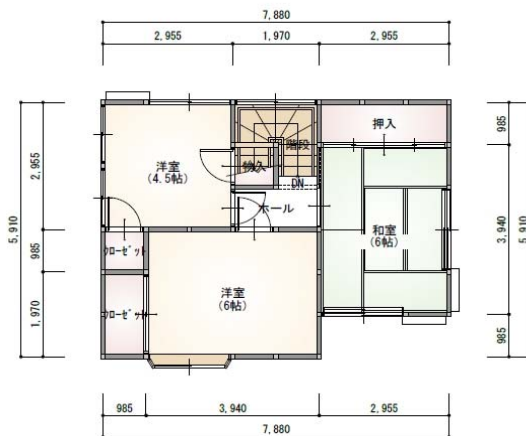


■病院・市役所・店舗に近く生活に便利な立地

■室内丁寧にお使いです！



1階 平面図 S:1/100



2階 平面図 S:1/100



物件種目	西脇市下戸田 中古住宅				
価格	総額	980	万円	うち消費税	万円
所在地	西脇市下戸田				
交通	JR加古川線		新西脇	駅車	3分
	バス		分	徒歩	分
土地面積 (私道含まず)	133.73	㎡	土地権利	所有権	
私道負担		㎡	地目	宅地	
セットバック		㎡	地勢		
接道状況 (種別)	種別	公道	位置指定	接面	3.0 m
	種別		位置指定	接面	m
建物面積	延べ	96.12	㎡	1階	52.45 ㎡
				2階	43.67 ㎡
建物構造	木造	地上階	2階	地下階	階
間取り	4DK	駐車場	有		
築年月	平成6年12月	増改築年月			
設備・条件	<ul style="list-style-type: none"> <li>公営上下水道・灯油給湯器・加熱機器IH・バストイレ別・洗面脱衣場</li> <li>和室</li> </ul>				
都市計画	市街化区域	地域地区			
用途地域	準工業地域	国土法届出			
建ぺい率	60	%	容積率	200	%
その他法令上の制限	法22条指定区域				
現況	空家	引渡時期	相談	( )	
備考	・残置物あり				

## 株式会社MDホームズ

宅建免許 兵庫県知事(2) 第005463号  
保証協会 (公社) 全国宅地建物取引業保証協会  
所属協会 (一社) 兵庫県宅地建物取引業協会

Email yuka@mdhomes.jp  
H P https://www.mdhomes.jp/  
所在地 675-1334 兵庫県小野市大島町1762

TEL 0794-62-0823

FAX 0794-62-0824

取引態様	一般媒介	担当者	特記事項
	広告	村田由佳	
報酬		取引士	
		村田由佳	