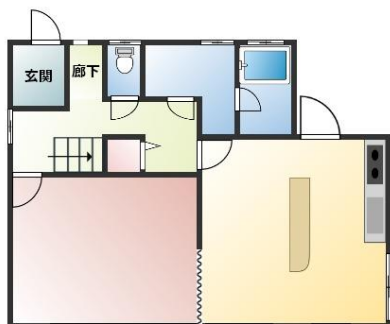


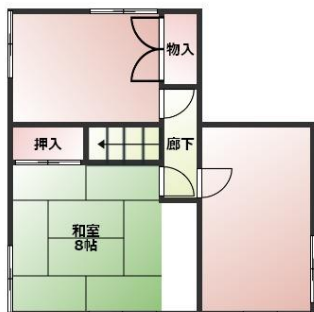
# 西脇市野村町 緑風台



1階



2階



※ 内覧の際は、弊社へご連絡ください。売り違いがある場合は、ご容赦ください。

※ 現況と図面が相違する場合は、現況を優先してください。

## 中古住宅

価格	640 万円		
所在	西脇市野村町		
最寄駅	JR 加古川線 西脇市駅 徒歩約 28 分		
交通	西脇コミュニティバス 緑風台中央バス停 徒歩約 1 分		
土地面積	公簿 219.23 m <sup>2</sup>		
建物面積	1 階 61.19 m <sup>2</sup> 2 階 44.22 m <sup>2</sup>		
構造・種類	軽量鉄骨造 亜鉛メッキ鋼板葺 2 階建 居宅		
土地権利	所有権	地目	宅地
間取	4DK	築年月	S54 年 月
現況	空家	引渡	相談
都市計画	区域内	用途地域	第 1 種低層
建蔽率	50%	容積率	100%
法令上制限	土砂災害警戒区域内		
接道	北側 間口約 13.9m 幅員約 4.3m		
設備	公営水道	公共下水	都市ガス
備考	現状有姿取引、契約不適合は免責。		
	建築確認済証・検査済証は紛失。		
	建物未登記。買主費用にて登記が必要です		
	設備等入替が必要です。		
	残置物あり。買主にて撤去が必要です。		
敷地内に雨水排水路あります。			

## 有限会社アプロ

担当：藤尾

TEL： 0795-23-1227

FAX： 0795-23-2225

〒677-0014 兵庫県西脇市郷瀬町 631 番地の 3

■取引態様 媒介

■手数料 3%+6 万 (税別)

■情報公開日

兵庫県知事 (5) 第 350350 号

(一社) 兵庫県宅地建物取引業協会会員

(公社) 全国宅地建物取引業保証協会会員

(公社) 近畿地区不動産公正取引協議会加盟