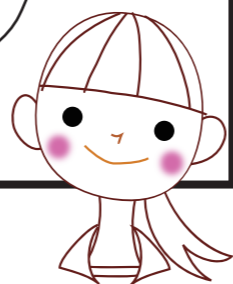


みほん



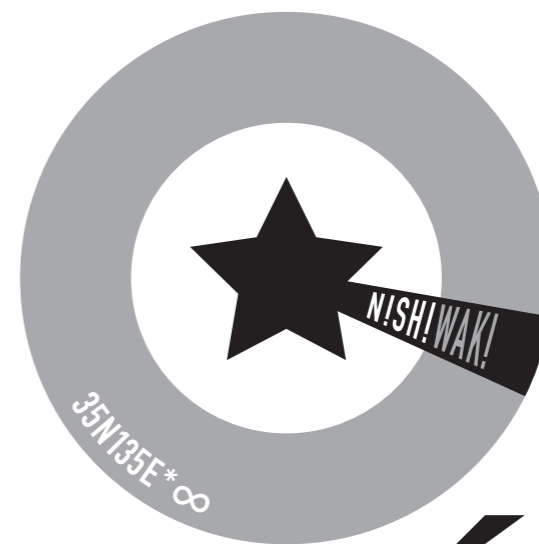
ロゴマークの下した（このあたり）
にメッセージを大きく書おおくかのも
いいね！



す にし わき し
「わたしの好きな西脇市」

ぼ しゅう
ポスターを募集！

くわしくはこちら ➡



NIHONNOÓ
HESONOÓ

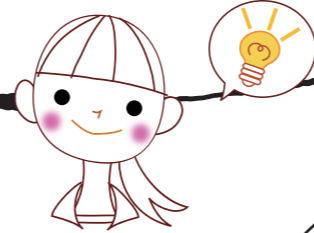
西脇市

「わたしの好きな西脇市」のポスターを募集！



あなたは西脇市のなにが好き？

市内に住むみんなから、「わたしの好きな西脇市」を描いたポスターを募集します。市のロゴマークのまんなかの「星」のなかに、市内の風景や人、ものなど大切にしているものを入れて、あなただけのメッセージをつくろう。



- 【対象】** 市内に住む小学生ほか
- 【応募期間】** 平成29年9月1日（金曜日）～15日（金曜日）
- 【賞・副賞】** 最優秀賞1点（2,000円相当）、優秀賞など（副賞あり）
平成29年12月に表彰式・展示会があります。

【募集作品】 四つ切画用紙に市ロゴマークを描き、まんなかの「星」のなかに、作品テーマ「わたしの好きな西脇市」に関するイラストを描くか、工作をしてください。

【応募方法】 学校名、学年、氏名を作品ウラに書いて、学校へ提出してください。作品は展示会が終わったらお返しします。

【その他】 最優秀・優秀作品は、市のポスターやチラシ、ホームページ、イベントなどに使うことがあります。

【問合せ】 西脇市役所 都市経営部 次世代創生課
0795-22-3111（内線 564）

たとえば「西脇市といえばおばあちゃんとの思い出だな～」というときはこんな感じ

フチ取りや文字入れ、立体になってもOKだよ
星の大きさも変えてOK
ロゴマークの色は変えないでね

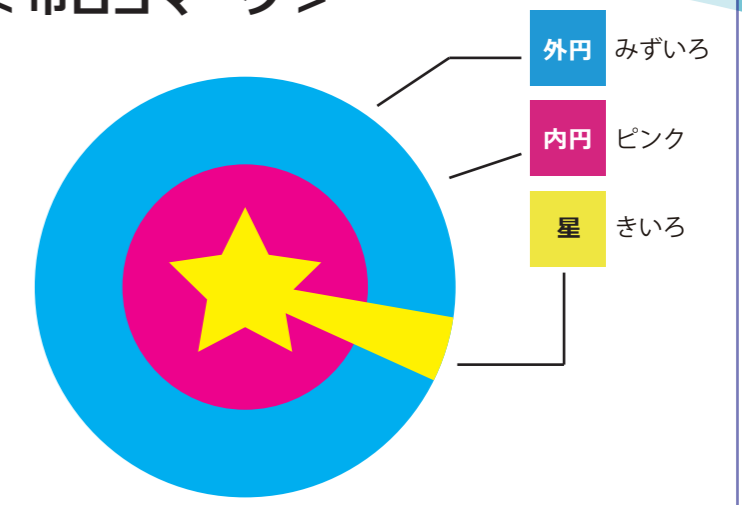
もちろん、好きな人の顔や風景なんでもOK

（例）



抱っこしてくれたおばあちゃん

＜市ロゴマーク＞



『日本のへその緒』

西脇市には、豊かな自然や歴史・文化があり、個性的な人々を多く育ててきました。これからは、それらを大切に育ててきたまちであることを【日本のへその緒】として誇り、広くアピールするために使っていきます。また、「日本のへその緒」をわかりやすく絵にしたのが、このロゴマークです。

西脇市をアピールする動画も好評公開中！

