

種目 **戸建**

不動産案内書

管理番号 12-27681

価格 **430** 万円
消費税 非課税

所在地 **兵庫県西脇市上比延町**

交通 JR加古川線 日本へそ公園 駅 徒歩 14分
バス乗車 分 停 徒歩 分

土地 地積 登記簿 **425.99 m² (128.86 坪)**
地目 宅地 地勢
私道負担 無 持分
セットバック 無
接道方位 公道 南側 約12m

建物 構造 木造 2階建
建物面積 登記簿 154.11m²(46.61坪) 建築年月 昭和59年10月
間取り 9DK(洋室6帖 / 和室6・6・6・6・6・8・8帖 / DK8帖)

制限 都市計画 市街化調整区域 用途地域 無指定
建ぺい率 60% 容積率 200%
道路計画 区画整理 防火地域
その他法令上の制限

設備 電気 関西電力 ガス 個別プロパン
上水道 公営 汚水 個別浄化
駐車場 3台
その他 専用バス、洋式トイレ、室内洗濯機置場、システムキッチン、専用庭、フローリング

備考 ※売主の瑕疵担保責任及び設備補修義務免責
※居室 木造平屋建 62.40m² 昭和58年4月建築 作業場・物置 木造2階建 101.53m² 昭和58年4月建築
※車庫 コンクリートブロック造平家建 22.04m²、22.04m² 昭和58年4月建築 別途有り
※地縁者の住宅区域内 **※売却事項あり**

現況 空家 取引態様 専任媒介
引渡し 相談 担当 松浦 立幸 検印

和風建築の家♪倉庫と車庫付き♪



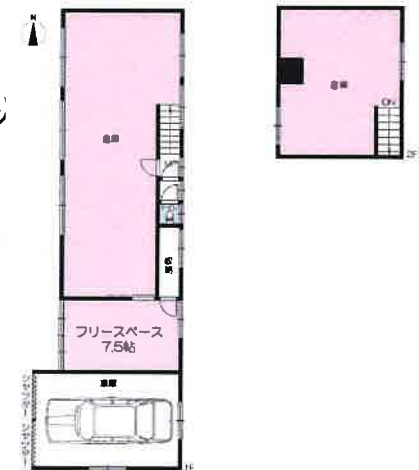
【外観】



【間取り】

●オススメポイント●

- ★和風建築の家
- ★倉庫と車庫付き
- ★9DKの間取り
- ★駐車3台可能
- ★南向き区画



※各種情報と現状に差異がある場合は、現状優先となります。

スマホサイトでもご覧頂けます↓

周辺施設	教育 比延幼稚園	1700 m
	買物 セブンイレブン	1600 m
	買物 マックスバリュ	2100 m
	公園 日本へそ公園	1200 m

学校区	比延小学校	1700m	西脇東中学校	1400m
-----	-------	-------	--------	-------



加西店 0168takase.ne.jp http://www.fudousan-takase.jp/

0790 (43) 7330

〒679-0109 兵庫県加西市玉丘町36番地の3 FAX 0790 (43) 7345

国土交通大臣(10)第2918号 国土交通大臣(10)第2918号 (一社)不動産流通経理協会会員 (一社)全国住宅産業協会会員
本社 〒542-0086 大阪市中央区瓦町1丁目9番20号 TEL 06 (8768) 2911 / FAX 06 (8768) 2910

