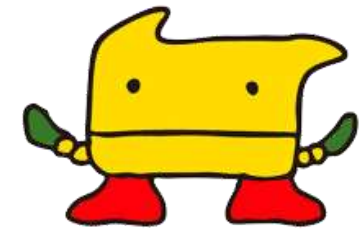


西脇未来づくり計画

兵庫教育大学

田村 優弥 藤尾 祐那 佐治 克紀



10～20年以内に

約47%

消える職業

学生が自分に
不足している
と思う能力

1位 語学力

2位 専門知識

企業が学生に
不足している
と思う能力

1位 主体性

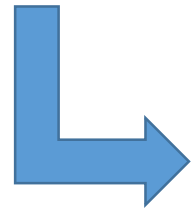
2位 コミュニケーション力

入試が変わる！？

平成31年度 高等学校基礎学力テスト(仮称)導入

平成32年度 大学入学者学力評価テスト(仮称)導入

二次試験も変わる！



多元的な学力も見るように

||

主体性とコミュカ

小学6年生



え、ちょっと
待って...

じゃあどこで補う？

体験活動

でしょ！

体験活動の効果

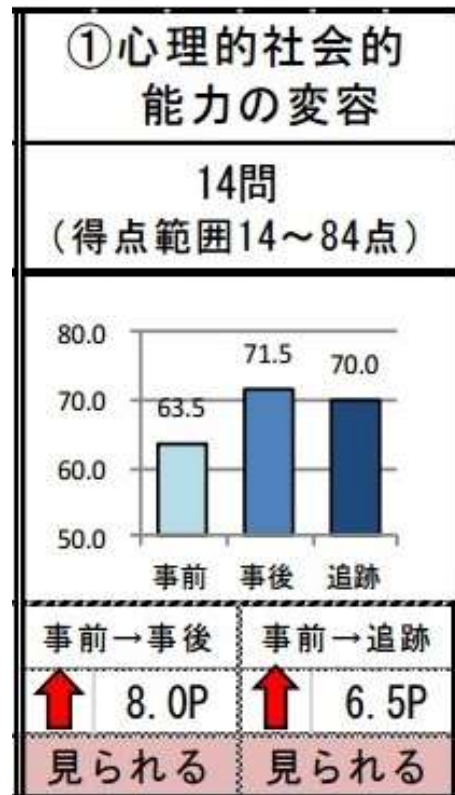
	①心理的社会的 能力の変容	②徳育的 能力の変容	③身体的 能力の変容	①～③の合計 「生きる力」の変容				
質問数・得点範囲	14問 (得点範囲14～84点)	8問 (得点範囲8～48点)	6問 (得点範囲6～36点)	28問 (得点範囲28～168点)				
有効回答数 214件の平均値								
数値的推移	事前→事後 ↑ 8.0P	事前→追跡 ↑ 6.5P	事前→事後 ↑ 3.2P	事前→追跡 ↑ 2.4P	事前→事後 ↑ 2.6P	事前→追跡 ↑ 2.1P	事前→事後 ↑ 13.8P	事前→追跡 ↑ 10.9P
統計的な有意差	見られる	見られる	見られる	見られる	見られる	見られる	見られる	見られる

分析方法：「反復測定による一元配置分散分析、多重検定 (Bonferroni)」

出典「わんぱく・3ぱく体験活動プロジェクト」

「長期宿泊体験活動による児童生徒の変容に関する報告」平成26年3月31日 秋田県教育委員会

体験活動の効果



特に【心理的社会的能力】で
(自立心、積極性、自己肯定感、社会性、協調性)
効果が見られた！

||

主体性とコミュ力

いよいよここから
事業提案！！

A collage of nature scenes. The top left shows a valley with mountains. The top right shows autumn trees and people. The bottom left shows a forest. The bottom right shows a field. The text is overlaid on a blue background.

ズバリ!

自然体験活動!

西脇市で、

自然体験活動キャンプ



をしてはどうだろうか。



西脇で
何ができる
だろう??



こんなことができますよ！！！！



可能性は
無限大!!!



宿泊施設は？



西脇市青年の家

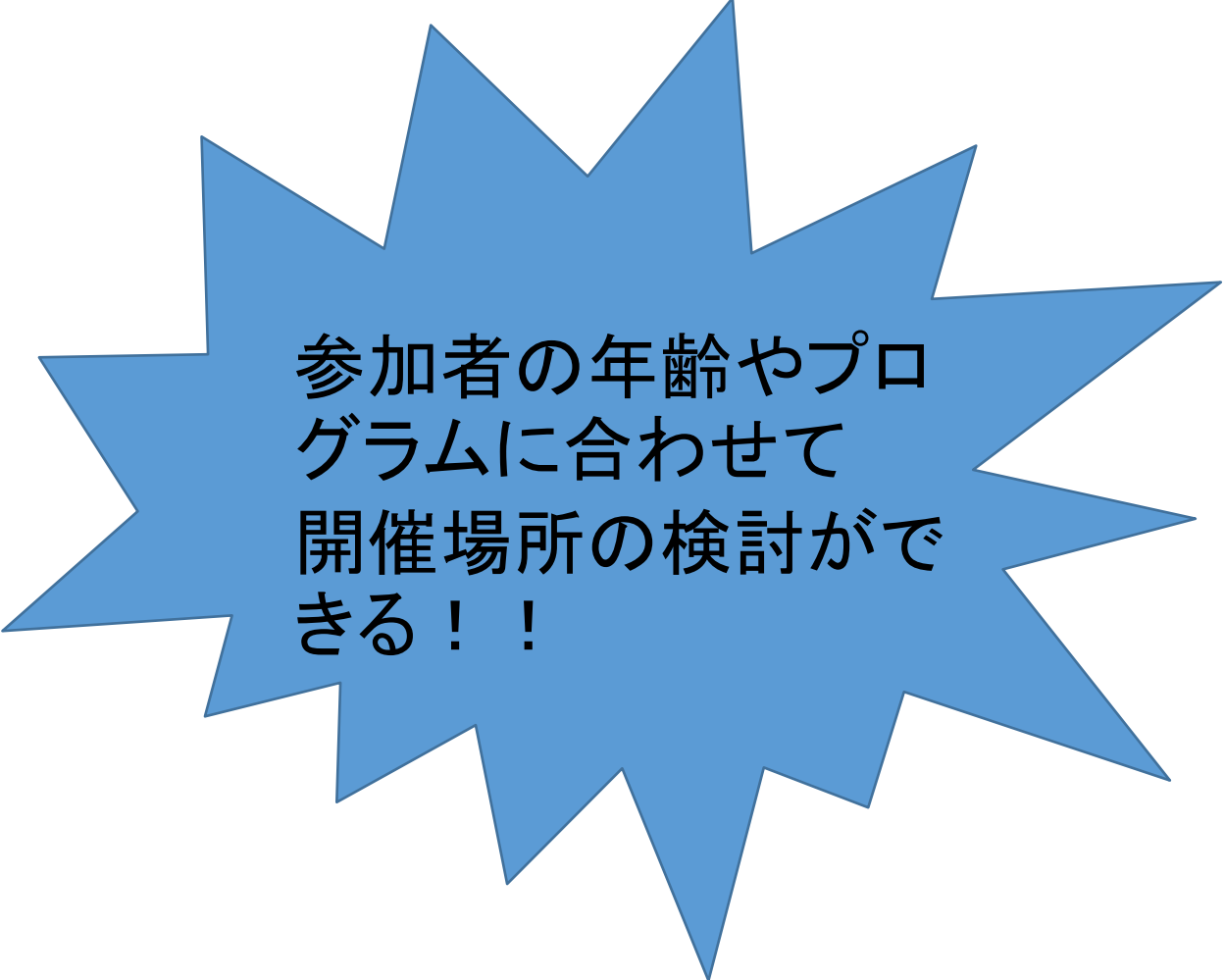


日時計の丘公園

実は・・・

西脇市には無料テントサイトがたくさん！！

- ・ 奥山キャンプ場
- ・ 県民広場キャンプ場
- ・ 木谷山キャンプ場
- ・ 武嶋キャンプ場



参加者の年齢やプログラムに合わせて
開催場所の検討ができる！！

参加者・企画/運営者は？

- 参加者

小学生～中学生 約25人定員

- 企画者

大人(地域の人、野外活動団体)(プログラム運営・企画)

大学生(プログラム運営・企画・リーダー)

高校生(リーダー)



※参加者・企画/運営者ともに保険に入る必要あり

お気づきですか。。。？

- ・参加者・企画/運営者を合わせると
小学生から大人までのすべての世代
がキャンプに参加することに！

学年も違う。タイプも違う。

でも、関わっていかないと生活できない・・・



より、体験活動による効果が生まれる!!!

予算は??

- 基本は参加者の参加費で！
- 市から補助金を出すか等是要検討
ex)企画/運営者の費用のみ、食費/宿泊費以外負 等
- 必要最低限の費用
テント/インナーマット購入費





学校ではできない！

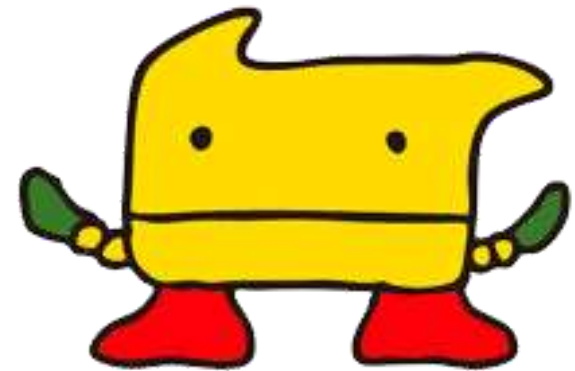
西脇の良い所を
教育に生かしませんか！？



- 私たちが行っている活動の紹介
寺子屋、First Step

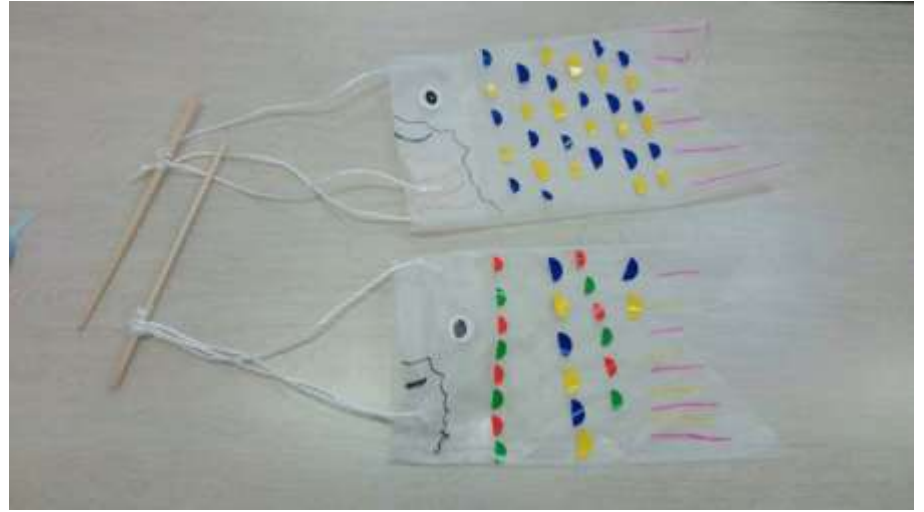
- 提案

- さいごに・・・



寺子屋ってなに？

- 月～金 16:00～18:00
- 曜日ごとに地域の方々が様々な活動を主催
(水曜日は大学生)
Ex. 茶道、琴 etc...
- 子どもの人数は15人前後
- 高校生も参加している
天文部、合唱部 etc...



鯉のぼり

七夕



First Step ってなに？

- 月に1回小野市内にあるコミセンや施設を使っでの
ディキャンプ
- 対象は小野市内の小学生（1回10～15人が参加）
- 企画、運営はすべて大学生で行う
- 運営費用として年間10万円を小野市から提供される
（材料、準備費用として）

お菓子の家づくり



Commit

憧れ

繋がり

主体性

中学生・高校生

進学欲

将来の夢

地域貢献



さいごに・・・

- ・自然体験活動キャンプ
- ・ディキャンプ
- ・寺子屋

西脇市から

創めていってはどうですか？

ご清聴ありがとうございました