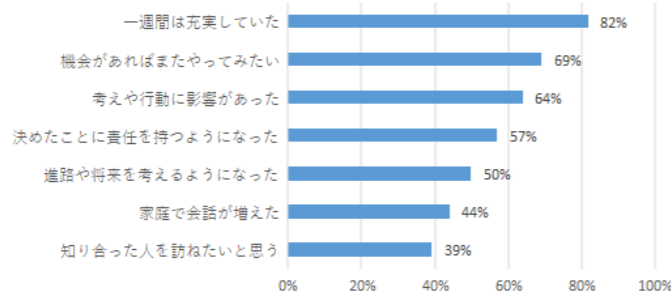
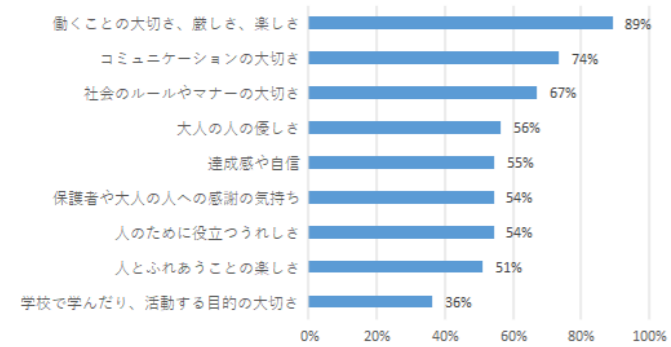


生徒のみなさんに聞きました

「トライやる・ウィーク」の活動を終え、「そう思う」と感じる項目を選択してください。(複数選択可)

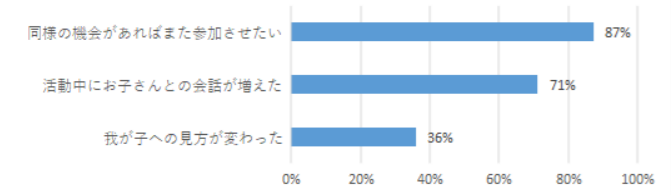


「トライやる・ウィーク」期間中に感じたことは何ですか。(複数選択可)



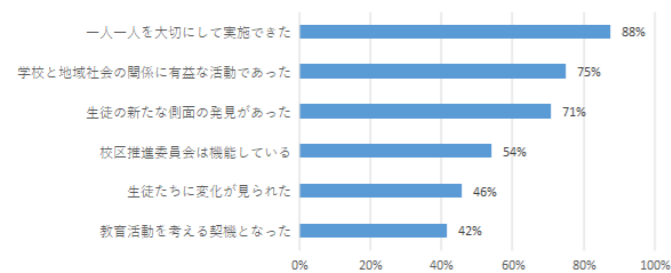
保護者のみなさんに聞きました

「トライやる・ウィーク」の活動を終え、「そう思う」と感じる項目を選択してください。(複数選択可)



先生に聞きました

「トライやる・ウィーク」の活動を終え、「そう思う」と感じる項目を選択してください。(複数選択可)

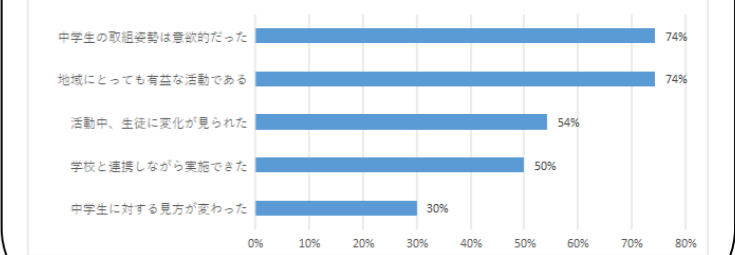


初めから積極的に収穫
5日間お楽しみ会
5日間の収穫
28年目の「トライやる・ウィーク」
昨年度

28年目の「トライやる・ウィーク」
昨年度
〇〇か所でふれました。
地域の優しさ・厳しさ・温かさ
市内4中学校2年生315人が社会体験活動に初挑戦！

事業所のみなさんに聞きました

「トライやる・ウィーク」の活動を終え、「そう思う」と感じる項目を選択してください。(複数選択可)

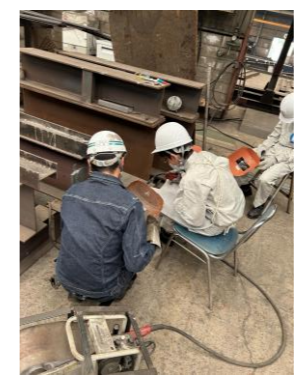


トライやる短歌
九首

耐え抜いた
厳しい訓練
諦めず
自分を進めよう
大人の歩み



トライやる
自分弁当
食べる時
忘れられない
母親の味



看護師の
支える姿
美しくは
なるには
責任感



トライやる
やりがいがある
一週間の
思い出
来週に
礼儀とマナー



梅吉亭
シエフが
レ스토랑
ただよ
心が躍る



トライやる
お昼の時間
次々と
押し寄せ
飲み込まれそう



事業所ボランティアの感想

「トライやる・ウィーク」の活動を終え、「そう思う」と感じる項目を選択してください。(複数選択可)

先方、ご協力ありがとうございました。無事に終了し、2人共、心もほぐれ、笑顔が溢れていました。1週間、大変でしたが、子どもたちも成長を感じました。子どもたちも積極的に活動してくれました。子どもたちも積極的に活動してくれました。子どもたちも積極的に活動してくれました。

目が合っていて
うなずくだけで
通じ合う
マスク越しでも
笑顔は届く



トライやるワッペン

デザイン：藤本 桃夏さん
(西脇中学校)



この事業の進め方

- 「トライやる・ウィーク」推進協議会 (西脇市に設置)
活動方針や活動場所の取り決めや校区推進委員会の組織化の支援、関係諸団体との調整、指導ボランティアの確保などを行います。
- 「トライやる・ウィーク」推進委員会 (各中学校区に設置)
学校長を含む学校担当者、PTA及び地区団体代表などで構成され、学校が調査した生徒の希望に応える受入先や指導ボランティアの確保等を行います。活動期間中は事業所を巡回します。
- 指導ボランティア
企業・施設等の関係者、各分野の専門家、保護者・高齢者等地域の人々が指導ボランティアとなり、学校と連絡等を行って連携しながら生徒の指導や支援にあたります。

総合補償制度について

- 補償の対象者
「トライやる・ウィーク」に参加する全ての生徒と指導ボランティアを対象に、各中学校区「トライやる・ウィーク」推進委員会が加入し、継続を行う補償制度です。
また、「トライやる」アクションに参加する全ての生徒も対象となります。
- 補償の概要
1 賠償責任補償
第三者の身体又は財物に損害を与えた場合
2 見舞金制度
自身がケガをした場合 (自宅から活動場所への往復間も含む)
※ 「トライやる・ウィーク」の活動では、「身体障害見舞金」と「財物損壊見舞金」があり、「トライやる」アクションの活動では、「身体障害見舞金」のみ。
- 日本スポーツ振興センターの「災害共済給付制度」との併用可
生徒は、学校で起こったケガなどに対して医療費等を給付する災害共済給付制度も併用できます。