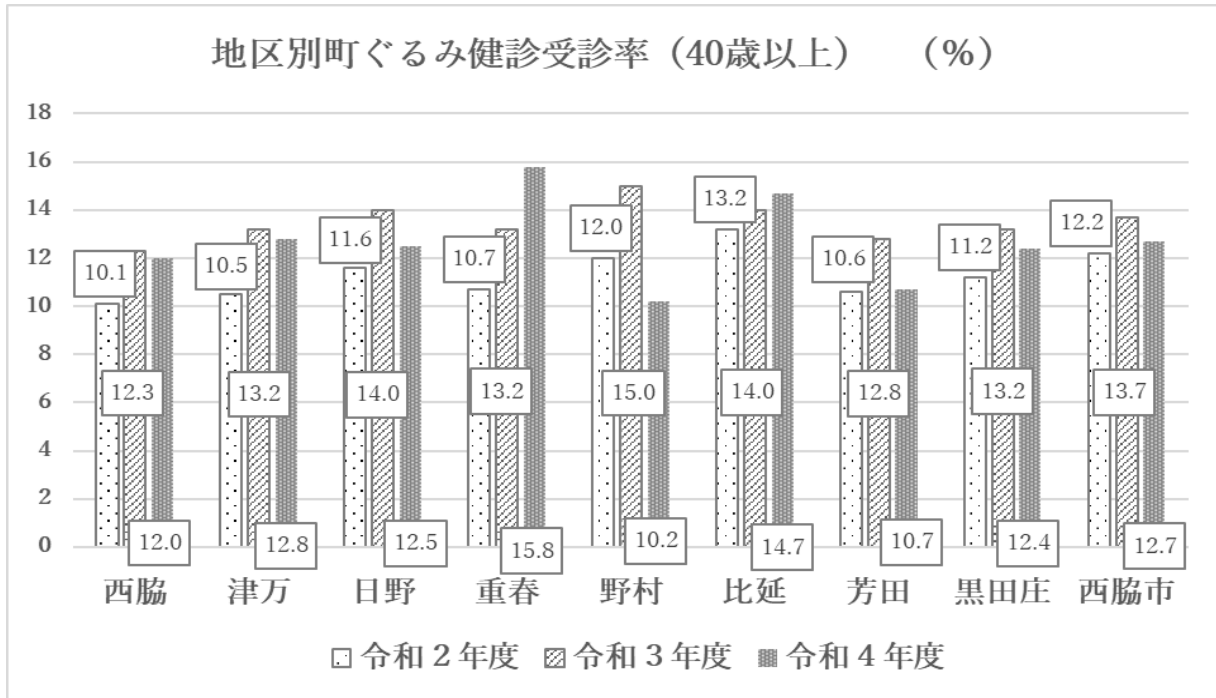
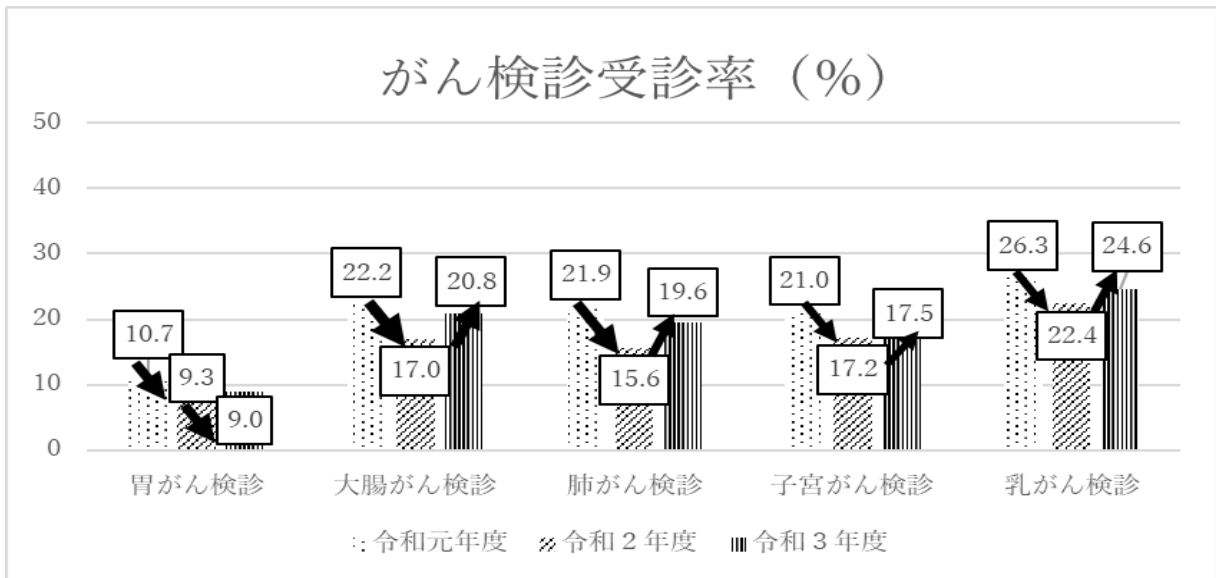


## 健康診査事業について

## 1 町ぐるみ健診（集団健診）について



## 2 がん検診について



※県は、2カ年連続で5つのがん検診について受診率が下がった市町を重点市町として指定しており、本市も指定を受けました。そのため、令和4年度からの2年間、重点的に取り組む必要があります。

西脇市の受診率向上計画

	内 容		
目標 (5年度)	受診率 (%)		
		4年度 (見込み)	5年度
	胃がん検診	9.5	10.0
	大腸がん	20.7	22.2
	肺がん検診	19.2	20.0
	子宮がん	18.7	20.0
	乳がん	27.9	28.0
取組内容 (4年度)	(1)受診勧奨ハガキを個別に郵送 (令和元年度受診者と、乳がん・子宮がん検診の令和2年度受診者及びクーポン対象者) (2)町ぐるみ健診 (集団健診) に乳がん検診 (マンモバス検診) を同時実施 (3)かかりつけ医によるがん検診の申込み勧奨 (4)健幸ポイント事業及び健幸アンバサダー参加者への受診勧奨 (5)商工会会員へのがん検診等申込チラシの配布 (6)連携協議企業 (生命保険会社) による受診勧奨チラシの配布		
(5年度)	<u>令和4年度取組に加えて</u> (1) 町ぐるみ健診 (集団健診) における乳がん検診 (マンモバス検診) 休日の同時実施 (2) 若年層への啓発強化として、こども園保護者へのチラシの配布		