



伊藤医院
伊藤 通男 先生
 住所:多可郡多可町八千代区中野間 1107-3
 TEL:0795-37-0235
 診療科目:内科・外科・循環器内科・精神科

診療時間	月	火	水	木	金	土
午前 8:30 ~ 12:00	●	●	●	△	●	●
午後 4:30 ~ 6:30	●	●	●	△	●	△

※ 休診日:土曜午後 木曜・日曜・祝祭日

- ① 診療を開始されてどれくらいになりますか。
平成13年4月に父の後を継いでから約17年になります。
- ② どのような患者さんが来院されますか。
交通の不便な土地柄、患者様の多くが老人です。後は若い人の急性疾患です。
- ③ 診療にあたり心掛けていることは何ですか。
生活習慣病は予防が第一との説明が治療の一步と説明。身体の事なら何でも相談できる地域に根差した医師である事。
- ④ 地域との連携について。
精密検査や高度医療が必要な場合は近隣の病院との連携を重視し、在宅医療に関しては地域包括ケアネットワークと連携を取るようにしています。



地域医療連携室だより
2020年3月発行

〒677-0043 西脇市立西脇病院
 兵庫県西脇市下戸田652番地の1
 TEL: 0795-22-0111(代表)

地域医療連携室 直通
 TEL: 0795-22-8270
 FAX: 0795-23-4580

西脇志賀クリニック
志賀 真 先生
 住所:西脇市西脇 951 アピカ西脇北棟 201
 TEL:0795-25-2200
 診療科目:内科(ペインクリニック)・皮膚科

診療時間	月	火	水	木	金	土
午前 8:30 ~ 12:30	●	●	●	●	●	●
午後 3:30 ~ 7:30	●	●	●	●	●	△

※ 休診日:土曜午後 日曜・祝祭日

- ① 診療を開始されてどれくらいになりますか。
本年5月で10年になります。
- ② どのような患者さんが来院されますか。
皮膚科全般治療、神経ブロックを中心としたペインクリニック治療、高血圧、高脂血症、糖尿病などの慢性内科疾患治療、漢方東洋医学治療を望まれる患者様です。
- ③ 診療にあたり心掛けていることは何ですか。
症状や治療内容の御説明に十分時間を取ることがを心がけております。
- ④ 地域との連携について。
市立西脇病院、県立丹波医療センター、北播磨総合医療センターを中心に、阪神間、加古川市、姫路市の病院の専門外来を紹介させていただきます。



地域医療連携室だより

HP: <http://www.nshp.jp/>



消化器内科の紹介

年間 7,000 件以上の検査・治療を実施しています。
 診療科で一番多い医師数で、消化器がん等の
 早期発見・治療に取り組んでいます。

消化器内科部長
平田 珠希

<主な対象疾患>

- ◎ 消化器悪性疾患、良性疾患(以下疾患例)を対象としています。
 逆流性食道炎、食道アカラシア、消化性潰瘍、ポリープ、H.pylori 感染胃炎、食道胃静脈瘤、炎症性腸疾患、腸閉塞などの消化管疾患や肝炎、肝硬変、胆嚢胆管結石症、肝膿瘍、膵炎、膵嚢胞性腫瘍などの肝胆膵疾患

<当院で施行可能な主な検査・治療>

- ・内視鏡的粘膜切除術 (EMR)
- ・内視鏡的粘膜下層剥離術 (ESD)
- ・大腸コールドポリペクトミー
- ・逆行性胆道膵管造影 (ERCP)
- ・超音波内視鏡検査 (EUS)
- ・肝生検
- ・経皮経肝胆嚢ドレナージ
- ・経皮経肝胆道ドレナージ
- ・経皮的ラジオ波焼灼術 (RFA)
- ・肝動脈化学塞栓療法 (TACE)

※消化管出血、急性化膿性胆管炎等に対しては**緊急内視鏡検査**を施行しており、**夜間休日**も対応しています。
 ※内科外来を経由せず**地域医療連携室**で**直接胃カメラ**の予約が可能です。その場で検査の日時を患者様にお伝えさせていただきます。

以前ルーチンで施行していた**感染症 (HBV、HCV、梅毒)**検査については**通常の内視鏡検査**では不要になりました。
 ※希望があれば鎮静下での内視鏡検査も施行しております。(ただし当日の車の運転は不可となります)。

※**内視鏡検査医の約半数が女性**医師ですので、女性医師希望時には可能な限り対応させていただきます。

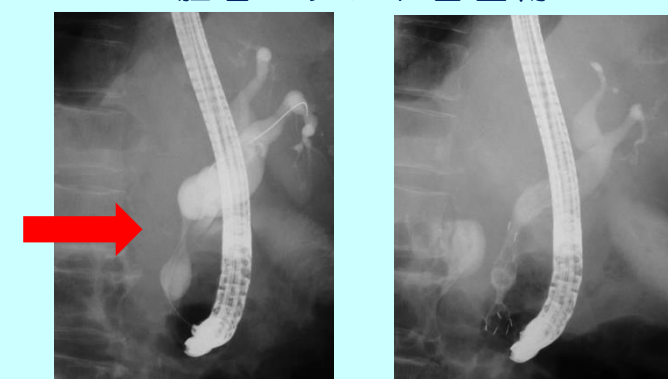
★★<地域の先生方へ>★★

近頃は切除不能の進行消化器癌が増加しております。患者様への年1回の胃カメラや便潜血検査を勧めいただき、病気の早期発見・治療を目指す取り組みを地域全体で行っていきたく思います。今後とも何卒宜しくお願い申し上げます。

★当院へご紹介頂いた胃癌症例の内視鏡的粘膜下層剥離術



★当院へご紹介頂いた膵頭部癌による胆管狭窄(赤矢印)に対する胆管ステント留置術

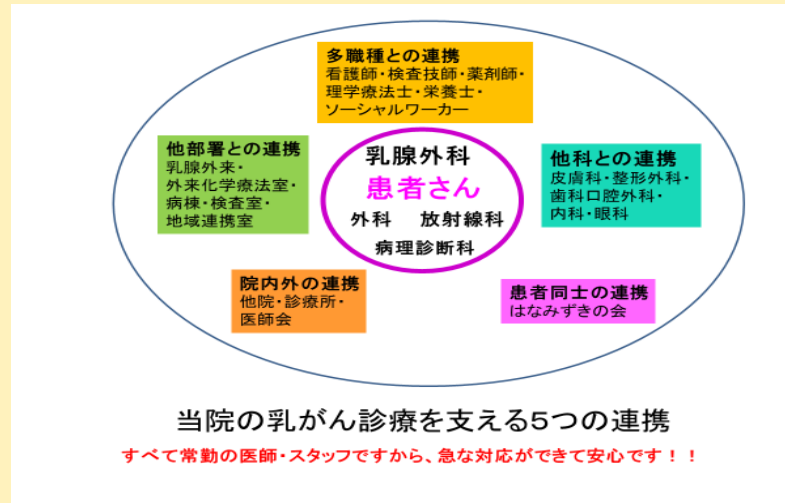


乳腺外科の紹介

乳腺外科部長
三輪 教子

■ 地域医療機関の先生方へ

診療科長の三輪は昭和大学乳腺外科（中村清吾教授、最新診療ガイドライン作成委員長）で研鑽を積み、診療ガイドラインに則った診療を実施しています。



外来化学療法

常勤の乳腺専門医・がん薬物療法認定薬剤師・がん化学療法看護認定看護師・放射線治療専門医が密に連携して一貫性のある治療ができるのは北播磨で当院のみです。安心してお任せください。

○初診は月火水木曜日の11時半までの受付です。遺伝相談外来（遺伝性乳がんのカウンセリングとBRCA遺伝子検査）とセカンドオピニオン外来を併設。
○乳がんの早期発見のために①乳腺ドック、②JMS（日曜日に乳がん検診が受けられる日）を実施。2020年も10月18日（日）に予定！

○安心して患者さんをご紹介いただける4つの理由

- ①乳腺担当医・マンモグラフィやエコー検査技師（読影資格あり）が**すべて女性！**
- ②日本乳癌学会・日本乳癌検診学会の**精密検査実施機関基準を満たしています！**
- ③全国に先駆け、術後翌日からリハビリ+指導で**リンパ浮腫はほとんどなし！**
- ④高い乳がん診断力～乳がん検診の**乳がん発見率は平均の2倍以上！**

◎対象疾患
乳腺疾患全般（早期・進行再発乳がん・良性腫瘍・女性化乳房症・乳腺炎等）。

◎治療実績（2020年1月現在）
乳がん手術件数（年間平均）約40人、新規乳がん患者は約300人、転移・再発患者約150人、乳がん検診要精査約700人、男性乳がん・女性化乳房症など約100人。

最後に：かかりつけ医である先生方が患者さんから信頼されておられるからこそ、患者さんが乳房のしこりを気軽に相談され、乳がんの早期発見に大きな役割を果たされているのだと、心から敬意と感謝を申し上げます。今後ともよろしくお願いいたします。

乳腺外科部長 三輪 教子（みわ のりこ）

日本乳癌学会乳腺専門医
日本がん治療認定医機構がん治療認定医
日本内科学会認定内科医・検診マンモグラフィ読影認定医
検診乳房超音波読影認定医
「緩和ケアの基本教育に関する指導者研修会」修了
家族性腫瘍コーディネータ

2



病棟での多職種による乳腺カンファ

皮膚科の紹介

北播磨地区の総合病院で
唯一の複数の常勤医が
勤務しております。

皮膚科部長
藤川 義明

当院皮膚科は、現在3人の常勤医（2名は皮膚科専門医）での治療となっており、北播磨地区の総合病院で唯一の複数の皮膚科常勤医が勤務している病院となっています。（令和2年度も、3人体制での治療となります）

複数の勤務医がいることにより、皮膚科領域の疾患の治療に関しては、特殊な例を除き、当院で完結できる体制と考えています。（当院で、対応が困難な症例に関しては、神戸大学病院、兵庫県立がんセンター等へ紹介させていただきます）

【入院治療方針】

≪平成31年1月から
令和元年12月までの入院患者≫

- ◎帯状疱疹に関しては免疫力を下げるような基礎疾患または治療を行っている患者様を対象に、1週間の抗ウイルス薬の点滴治療を行っています。
- ◎蜂窩織炎、丹毒に関しては、CRP10以上を目安として、抗生物質の点滴治療を行っています。入院期間としては1週間から2週間の入院期間となります。
- ◎手術に関しては、良性腫瘍、悪性腫瘍の単純切除に関しては、月曜日入院、火曜日の午後からの手術で、翌日、創部に問題なければ、退院となります。（2泊3日入院）
- ◎悪性腫瘍で、植皮のときは約10日程度の入院、皮弁手術のときは5日程度の入院治療となります。

帯状疱疹	58例
皮膚、皮下感染症	29例
皮膚悪性腫瘍 （有棘細胞癌、基底細胞癌等）	36例
皮膚、皮下良性腫瘍 （脂肪腫、類表皮嚢腫等）	26例
熱傷	3例
薬疹、アレルギー	4例
熱傷、外傷、皮膚潰瘍	11例
その他	6例

外来診療担当医師一覧表 （令和2年3月1日現在）



診療科	月	火	水	木	金
皮膚科	藤川 義明 濱岡 大 江崎 諒	藤川 義明 濱岡 大 江崎 諒	藤川 義明 濱岡 大 江崎 諒	藤川 義明 濱岡 大 江崎 諒	藤川 義明 濱岡 大 江崎 諒

★★地域の先生へ★★
皮膚、皮下の病変でお困りのことがありましたら、紹介をよろしく申し上げます。

3