

議会だより

No.11

編集と発行

西脇市議会

西脇市郷瀬町605
TEL(0795)22 3111
FAX(0795)22 4301



12月定例会(本会議場にて)



西脇市議会議長

杉本 巧

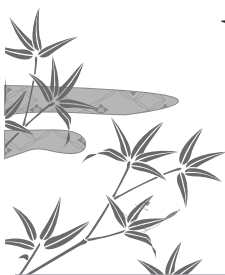
新年明けましておめでとう
ございます。

皆様には、夢と希望に満ちた輝かしい新年をお迎えのこととお喜び申し上げます。

昨年は、西脇市総合計画の策定をはじめ、計画から実践へと踏み出し、合併後の課題に向け、全力で取り組んで参りました。

今後とも市民の皆様とともに、西脇市の更なる発展を目指し、一層の努力を怠りません。

本年も皆様の御指導、御支援をお願い申し上げます。御心から御祈念申し上げます。年頭のごあいさついたします。



議会の
新しい役員構成
決まる



田村 慎 悟
副議長



杉本 巧
議 長

第九回定例会市議会を十二月三日から十七日までの十五日間の会期で開催しました。三日と五日の本会議では、議案審議のほかに、正副議長をはじめ、各常任委員会委員や各組合議会議員などの選任を行い、議長には杉本巧氏を再任し、副議長には田村慎悟氏を選任しました。よろしくお願いたします。

会派構成

【明政クラブ】 六名



廣田利明



高橋博久



林晴信



代表
山上武司

【西脇クラブ】 二名



早瀬正之



代表
上田平八



藤本邦之



藤原正嗣

【月曜会】 五名



坪木季彦



中川正則



池田勝雄



代表
村井公平

【日本共産党】 一名



寺北建樹



藤原信子

【公明党】 一名



北詰勝之

【無党派】 一名



坂本操

【自由民主党】 一名



藤原教

議長・副議長は会派に属
しません。

議会の新しい構成と役割

議長	杉本 巧
副議長	田村 慎悟

監査委員

池田勝雄

議会運営委員会

常任委員会

総務企画

建設経済

文教民生

議会運営に関する事項、
議長の諮問に関する事項
等を調査審査する

ふるさと創造部、総務部、
黒田庄地域総合事務所（地域振興課）、
会計課、選挙管理委員会、
監査公平委員会、他の委員会に
属さない事項

建設経済部、上下水道部、
農業委員会

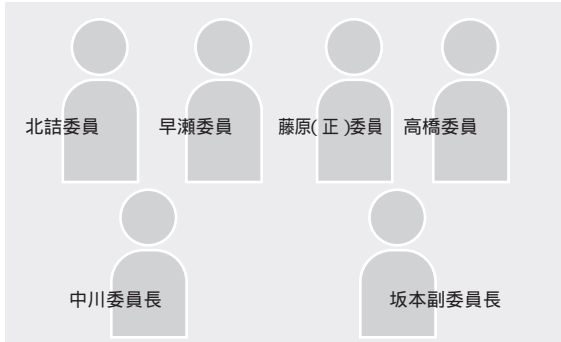
福祉生活部、福祉事務所、
西脇病院、教育委員会



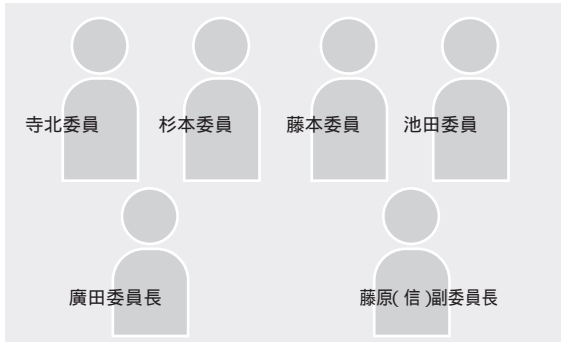
議会運営委員会



総務企画常任委員会



建設経済常任委員会



文教民生常任委員会

- | | | | | | | | | | | | | | | | | | | | | | | | |
|------|------------|-----|------|------|------|------|------------|-----|------|-----|------------|------|------|------|------|-----------|------|------|---------------------------|------|------|-----|-----------|
| 池田勝雄 | 水上多可衛生事務組合 | 池田勝 | 坪木季彦 | 杉本平巧 | 上田博久 | 高橋勝雄 | 西脇多可行政事務組合 | 池田勝 | 廣田利明 | 杉本巧 | 播磨内陸医務事業組合 | 藤本邦之 | 北詰勝之 | 藤原建樹 | 寺北建樹 | 北播磨清掃事務組合 | 藤本邦之 | 藤原信子 | 北播磨体不自由児機能回復訓練施設事務組合わかあゆ園 | 村井公平 | 寺北建樹 | 林晴信 | 北播磨衛生事務組合 |
|------|------------|-----|------|------|------|------|------------|-----|------|-----|------------|------|------|------|------|-----------|------|------|---------------------------|------|------|-----|-----------|

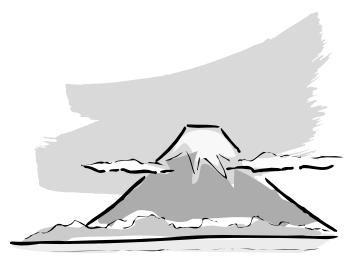
組合議会議員

- | | | | | | | | | | | | | | | | | | | |
|------|------|-----------------------|------|-----------|-----|---------------------|-----|-------------|------|------|------|------|---------|-----|------|------|----------|------|
| 北詰勝之 | 中川正則 | 西脇多可行政事務組合農業共済事業運営協議会 | 廣田利明 | 民生児童委員推薦会 | 杉本巧 | 加古川上流区域流域下水道事業促進協議会 | 杉本巧 | 播磨内陸広域行政審議会 | 北詰勝之 | 藤原正嗣 | 廣田利明 | 高橋博久 | 都市計画審議会 | 林晴信 | 廣田利明 | 山田利明 | 青少年問題協議会 | 廣田利明 |
|------|------|-----------------------|------|-----------|-----|---------------------|-----|-------------|------|------|------|------|---------|-----|------|------|----------|------|

審議会・協議会委員

市議会議員は公職選挙法により、年賀状を出すこと、歳暮を贈ること、寄付や祝いをするなどを禁止されています。市民の皆様のご理解をお願い申し上げます。

西脇市議会



議会だより第十一号では、役員改選についてお知らせいたしました。

今後とも議会をより分かりやすく伝える紙面づくりを目指し努力してまいりますので、よろしく願います。

なお、十二月定例会での議案審議や一般質問などの内容については、次号(二月号)で詳しくお知らせする予定にしております。

編集後記