

健康診査事業の現状について

資料1

1 市健康診査事業の概要

(1) 町ぐるみ健診

- ・5～6月、9月、11月(追加)に延べ18日間実施
- ・申込チラシを各戸に配布し、希望者を募集する。

項目	対象者	検査項目
特定健診	25～39歳	問診、診察、身体計測、尿検査(糖、たん白、潜血)、血圧測定、血液検査(中性脂肪、HDL・LDLコレステロール、血糖値、HbA1c、GOT、GPT、 γ -GTP、クレアチニン、eGFR、貧血) ※基準に該当する者は心電図、眼底カメラ
	40～74歳の国保被保険者	
	40～74歳の社保被扶養者	
	生活保護受給者	
	75歳以上	
胸部検診	25歳以上	胸部レントゲン
胃がん検診	25歳以上	胃透視
大腸がん検診	25歳以上	便潜血反応検査
前立腺がん検診	50歳以上男性	血中PSA測定
骨粗鬆症検診	25歳以上女性	踵骨の骨密度測定
肝炎ウイルス検診	40歳以上	B型、C型肝炎ウイルス検査

※生活保護世帯及び市民税非課税世帯、後期高齢者医療保険加入者は自己負担無料

(2) 個別健診

- ・市内の指定医療機関で、予約をして検診を受診する。

項目	対象者	検査項目
特定健診	40～74歳の国保被保険者	上記のとおり
	75歳以上	上記のとおり
子宮がん検診	20歳以上の女性	細胞診
乳がん検診	40歳以上の女性	視診、触診、マンモグラフィ(乳房レントゲン)
歯周疾患検診	40, 50, 60, 70歳	歯周疾患検診

※生活保護世帯及び市民税非課税世帯、後期高齢者医療保険加入者は自己負担無料

2 H20～25年度における受診率向上の取り組み

項目	内容
町ぐるみ健診	<ul style="list-style-type: none"> ・実施日を15日から17日へ ・休日検診 土曜日を1日から3日へ、日曜日を1日から4日へ ・8月を中止し、5～6月と9～10月実施へ ・予約制の導入 ・社保被扶養者の特定受診券手続きの簡素化 ・特定(基本)健診の検査内容の充実(腎機能、貧血検査) ・未受診者に対して町ぐるみ健診を実施(1日追加)
特定健診	<ul style="list-style-type: none"> ・未受診者に対する電話、通知等の勧奨活動 ・国保被保険者は自己負担の無料化 ・国保被保険者の個別健診の実施 ・国保被保険者に対し、受診券再発行による個別健診の受診勧奨 ・検査内容の充実(腎機能、貧血検査)
がん検診	<ul style="list-style-type: none"> ・子宮がん検診の無料クーポン券による推進事業 ・乳がん検診の無料クーポン券による推進事業 ・大腸がん検診の無料クーポン券による推進事業 ・肝炎ウイルス検診の無料券による推進事業
歯周疾患検診	<ul style="list-style-type: none"> ・申込手続きの簡素化 ・自己負担の無料化 ・未受診者に対し、再通知送付による受診勧奨
市民の意識啓発	<ul style="list-style-type: none"> ・健診申込チラシの各戸配布 ・回覧、防災無線、広報等によるPR ・各地区健康教室の開催 ・地区組織活動による呼びかけ <p style="margin-left: 20px;">保健衛生推進委員会:町ぐるみ健診受診勧奨月間(9月1日～9月15日)</p> <ul style="list-style-type: none"> ①各町(各集落)での防災無線によるお知らせ ②申込み書付チラシによる個別勧奨 <p style="margin-left: 20px;">愛育班:声かけ訪問による受診勧奨</p> <ul style="list-style-type: none"> ①町ぐるみ健診を受けましょうの声かけ(4・5月) ②申込み書付チラシによる子宮がん、乳がん検診個別勧奨(7月) <ul style="list-style-type: none"> ・特定健診等モデル地区指導事業

3 町ぐるみ健診受診数の推移

項目	20年度	21年度	22年度	23年度	24年度	25年度	20と25年度比較
利用者数	4,088	3,997	4,351	4,463	4,797	4,994	906
特定健診	3,395	3,385	3,769	3,881	3,881	4,042	647
25～39歳	431	362	420	385	337	328	△ 103
40～74歳国保	2,060	1,986	2,227	2,227	2,266	2,311	251
40～74歳社保	362	505	521	564	576	638	276
75歳以上	542	532	601	705	702	765	223
胃がん検診	1,642	1,597	1,600	1,535	1,429	1,396	△ 246
胸部検診	2,946	2,967	3,194	3,207	3,109	3,250	304
大腸がん検診	2,201	2,239	2,484	3,087	2,998	3,066	865
前立腺がん検診	805	756	866	922	834	895	90
肝炎ウイルス検診	51	120	97	53	1,059	964	913
骨粗鬆症検診	1,020	1,059	1,111	1,099	1,063	1,049	29

4 個別健診受診数の推移

項目	20年度	21年度	22年度	23年度	24年度	25年度	20と25年度比較
特定健診	186	308	895	915	1,115	1,062	876
40～74歳国保	186	308	710	686	823	777	591
75歳以上			185	229	292	285	285
子宮がん検診	989	1,388	1,499	1,392	1,408	1,374	385
乳がん検診	537	1,268	1,009	1,114	969	1,107	570
歯周疾患検診	21	31	56	46	31	221	200

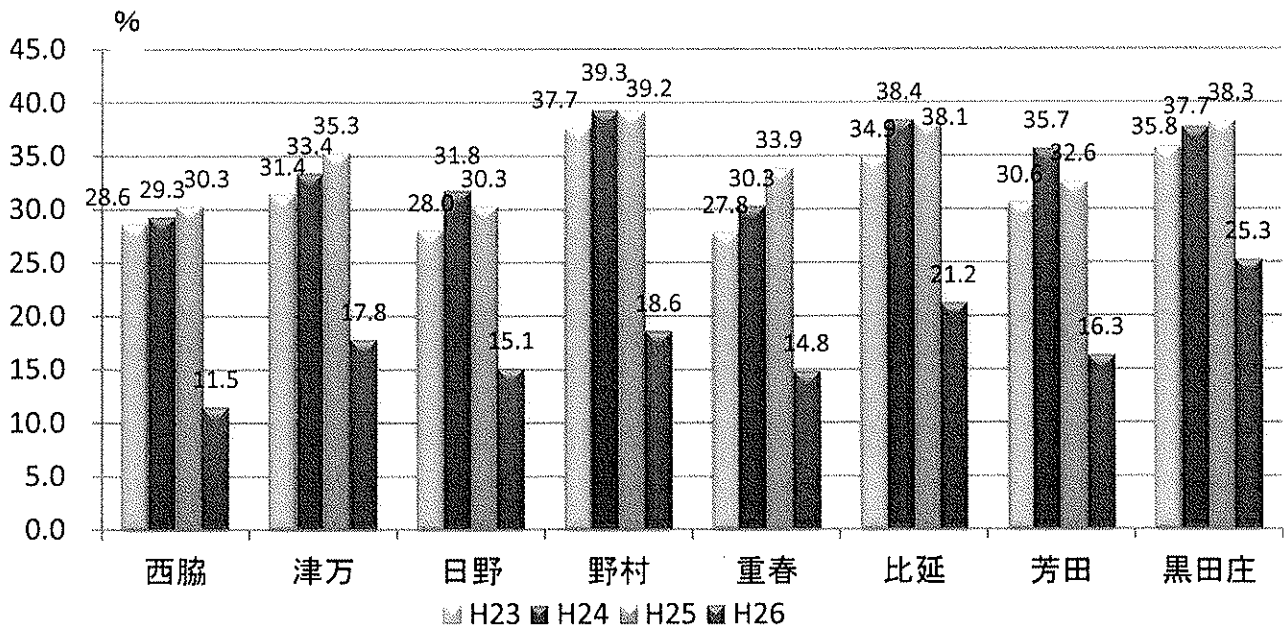
5 特定健診地区別受診率の推移(西脇市国民健康保険加入者)

(%)

地区	H23	H24	H25	H26
西脇	28.6	29.3	30.3	11.5
津万	31.4	33.4	35.3	17.8
日野	28.0	31.8	30.3	15.1
野村	37.7	39.3	39.2	18.6
重春	27.8	30.3	33.9	14.8
比延	34.9	38.4	38.1	21.2
芳田	30.6	35.7	32.6	16.3
黒田庄	35.8	37.7	38.3	25.3

(6月末)

特定健診受診率比較



6 他市町の受診率の推移

【特定健診の受診率の状況】

(単位：%)

	20年度	21年度	22年度	23年度	24年度		20-24年度 上昇ポイント
					県 下 順 位		
西脇市	24.3	25.0	32.6	32.5	34.6	19	10.3
加東市	31.3	32.1	32.8	32.4	32.7	25	1.4
加西市	25.8	25.8	29.8	27.9	30.2	33	4.4
小野市	25.1	20.8	23.2	23.1	25.0	38	△0.1
三木市	23.7	23.4	20.9	22.5	24.7	39	1.0
上郡町	46.3	46.0	48.8	45.4	46.2	1	△0.1
高砂市	20.7	13.9	13.2	12.8	13.6	41	△7.1
県平均	30.5	29.7	30.2	31.6	32.5	—	2.0

【がん検診実施状況】

(単位：%)

市町名	肺がん検診			胃がん検診			大腸がん検診		
	22年度	23年度	24年度	22年度	23年度	24年度	22年度	23年度	24年度
西脇市	23.9	24.2	23.8	11.6	11.2	10.5	19.2	24.3	23.9
三木市	15.8	16.8	18.8	10.3	11.1	11.6	15.2	18.9	20.9
小野市	17.5	16.4	17.6	7.3	7.1	7.0	10.4	15.6	14.3
加西市	29.5	30.7	30.2	11.5	11.2	10.8	22.1	24.8	23.7
加東市	28.5	28.3	28.2	14.1	14.1	12.9	20.5	24.2	23.4
県平均	12.1	12.4	13.0	6.9	6.9	7.0	13.3	16.5	17.3

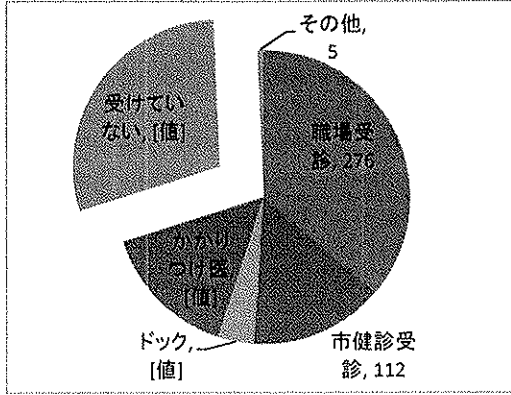
市町名	子宮がん検診			乳がん検診		
	22年度	23年度	24年度	22年度	23年度	24年度
西脇市	24.7	24.6	24.0	27.6	25.9	25.3
三木市	30.0	31.4	32.1	23.6	23.6	23.7
小野市	17.9	18.5	16.9	20.6	20.6	20.8
加西市	16.2	18.0	17.4	13.9	14.2	15.2
加東市	23.4	23.6	22.1	30.7	29.6	27.9
県平均	17.9	18.6	18.5	18.6	18.5	18.3

特定(基本)健康診査・がん検診に関するアンケート集計結果<一部抜粋>

(黒田庄町岡 364世帯855人)

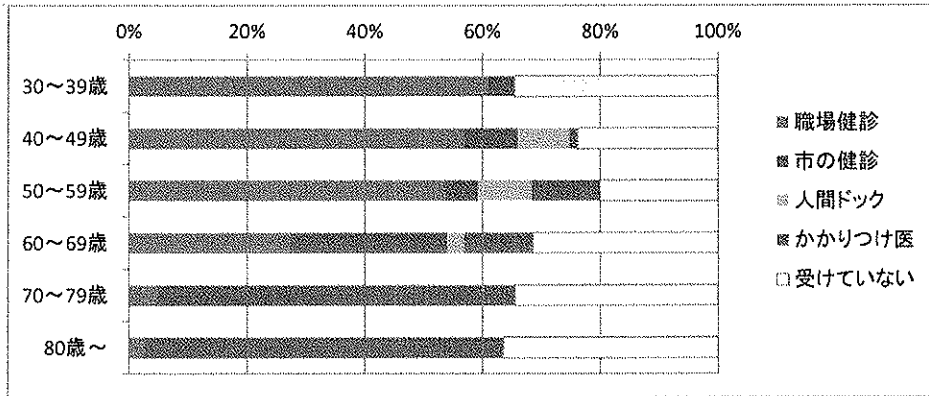
問4 過去1年間に特定(基本)健康診査を受けましたか。

	人数	率
1 職場受診	276	36
2 市健診受診	112	14.6
3 ドック	30	3.9
4 かかりつけ医	115	15
5 受けていない	222	28.9
6 その他	5	0.7
9 無回答	7	0.9
計	767	100



過去1年間の特定健診受診状況(年代別)

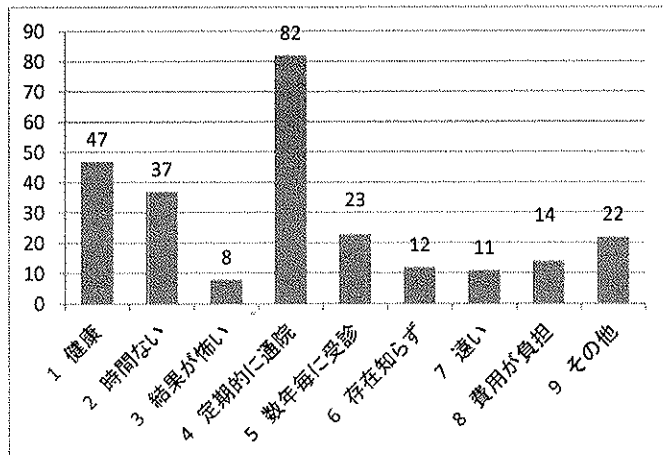
	職場健診	市の健診	人間ドック	かかりつけ医	受けていない	その他	無回答	計
30～39歳	67	2	0	3	38	0	2	112
40～49歳	84	13	13	2	35	3	0	150
50～59歳	70	7	12	15	26	1	0	131
60～69歳	47	46	5	20	54	1	1	174
70～79歳	6	35	0	39	42	0	2	124
80歳～	2	9	0	36	27	0	2	76
計	276	112	30	115	222	5	7	767



問4-1 特定(基本)健康診査を受けない理由は何ですか。

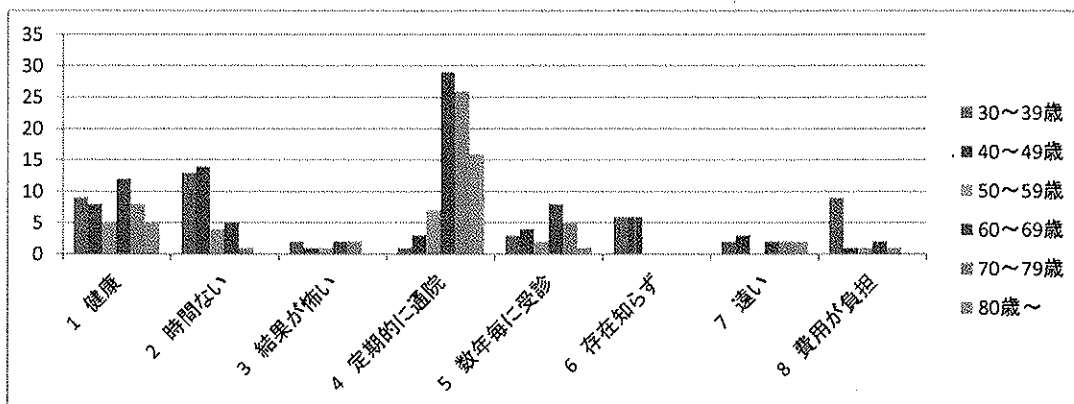
(問4で受けていないと答えた222人に対する設問、複数回答)

	人数	率
1 健康	47	21.3
2 時間ない	37	16.7
3 結果が怖い	8	3.6
4 定期的に通院	82	37.1
5 数年毎に受診	23	10.4
6 存在知らず	12	5.4
7 遠い	11	5
8 費用が負担	14	6.3
9 その他	22	10
10 無回答	7	3.2
計	263	



特定健診を受けない理由(年代別)

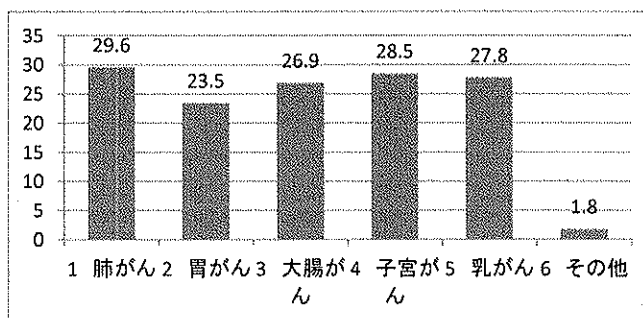
	1 健康	2 時間 ない	3 結果 が怖い	4 定期 的に通 院	5 数年 毎に受 診	6 存在 知らず	7 遠い	8 費用 が負担	9 その 他	10 無 回答
30～39歳	9	13	2	1	3	6	2	9	5	2
40～49歳	8	14	1	3	4	6	3	1	4	
50～59歳	5	4	1	7	2			1	5	2
60～69歳	12	5	2	29	8		2	2	3	
70～79歳	8	1	2	26	5		2	1	3	2
80歳～	5			16	1		2		2	1
計	47	37	8	82	23	12	11	14	22	7



問6 過去1年間(子宮がん、乳がんは過去2年間)に受けられたがん検診は(複数回答)

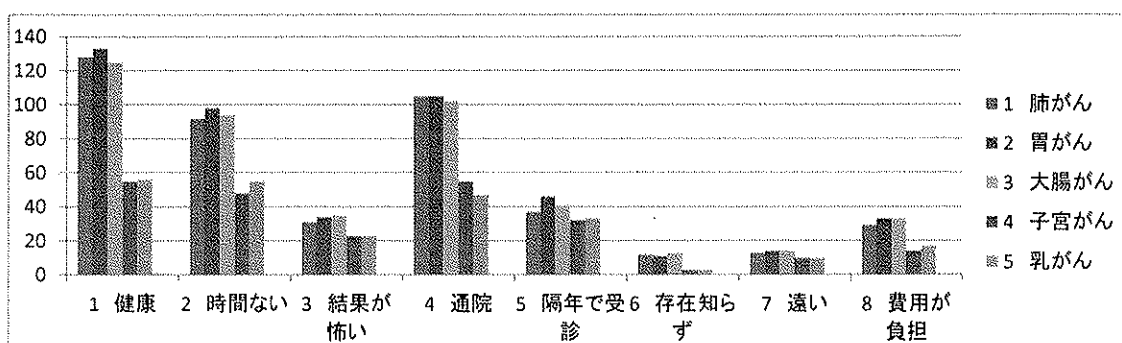
(%)

	人数	率
1 肺がん	227	29.6
2 胃がん	180	23.5
3 大腸がん	206	26.9
4 子宮がん	116	28.5
5 乳がん	113	27.8
6 その他	14	1.8



問6-1 がん検診を受けない理由は何ですか。

	受けな いもしく は無回 答	受けない理由									
		1 健康	2 時間 ない	3 結果 が怖い	4 通院	5 隔年 で受診	6 存在 知らず	7 遠い	8 費用 が負担	9 その 他	10 無 回答
1 肺がん	540	128	92	31	105	37	12	13	29	26	80
2 胃がん	587	133	98	34	105	46	11	14	33	47	70
3 大腸がん	561	125	94	35	102	41	13	14	33	31	78
4 子宮がん	291	55	48	23	55	32	3	10	14	27	47
5 乳がん	294	56	55	23	47	33	3	10	17	25	40

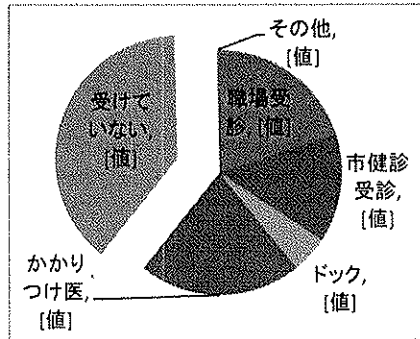


特定(基本)健康診査・がん検診に関するアンケート集計結果<一部抜粋>

(戎町 162世帯306人)

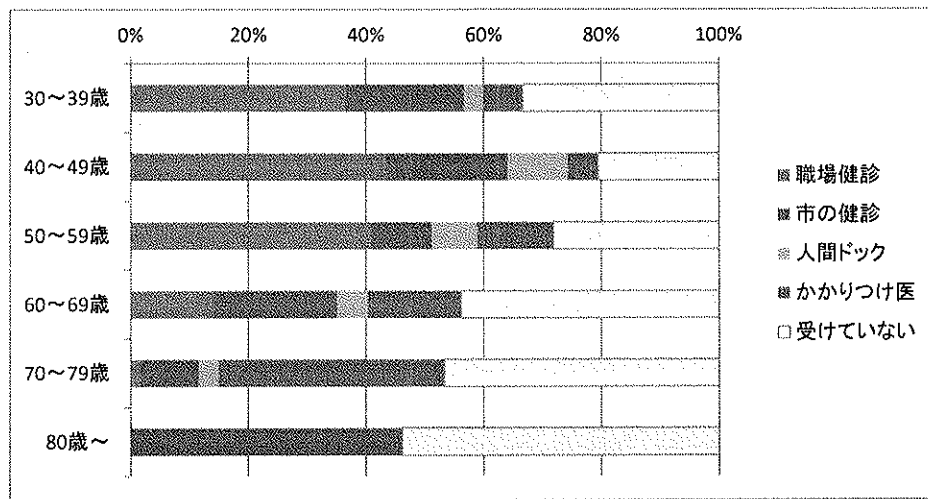
問4 過去1年間に特定(基本)健康診査を受けましたか。

	人数	率
1 職場受診	53	19.8
2 市健診受診	38	14.2
3 ドック	13	4.9
4 かかりつけ医	57	21.3
5 受けていない	103	38.4
6 その他	1	0.4
9 無回答	3	1
計	268	100



過去1年間の特定健診受診状況(年代別)

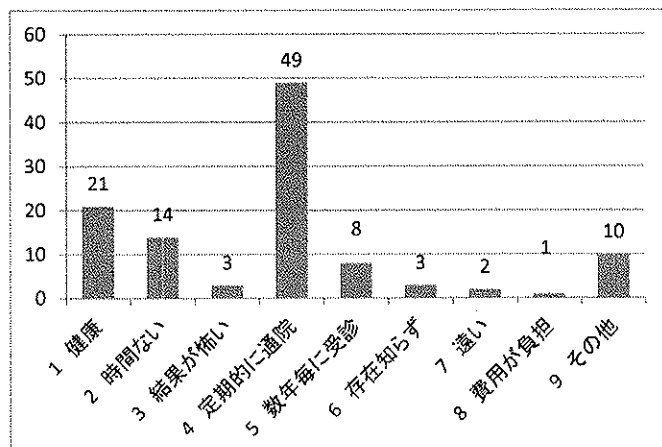
	職場健診	市の健診	人間ドック	かかりつけ医	受けていない	その他	無回答	計
30～39歳	11	6	1	2	10		1	31
40～49歳	17	8	4	2	8	1		40
50～59歳	16	4	3	5	11			39
60～69歳	8	12	3	9	25		1	58
70～79歳	1	6	2	23	28		1	61
80歳～		2		16	21			39
計	53	38	13	57	103	1	3	268



問4-1 特定(基本)健康診査を受けない理由は何ですか。

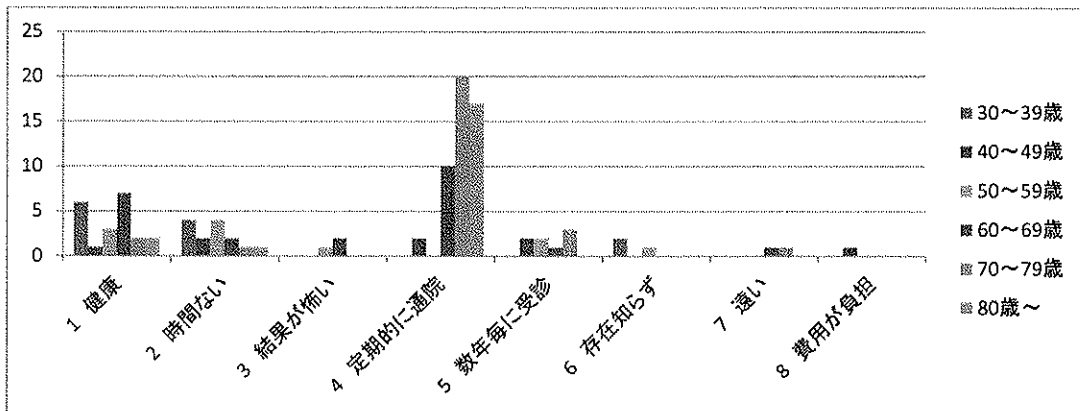
(問4で受けていないと答えた103人に対する設問、複数回答)

	人数	率
1 健康	21	20.4
2 時間ない	14	13.6
3 結果が怖い	3	2.9
4 定期的に通院	49	47.6
5 数年毎に受診	8	7.8
6 存在知らず	3	2.9
7 遠い	2	1.9
8 費用が負担	1	1
9 その他	10	9.7
10 無回答	2	1.9
計	113	



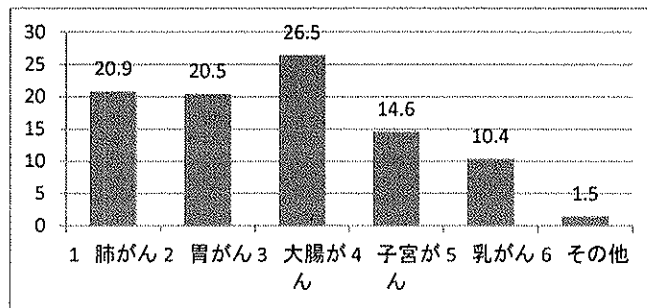
特定健診を受けない理由(年代別)

	1 健康	2 時間 ない	3 結果 が怖い	4 定期 的に通 院	5 数年 毎に受 診	6 存在 知らず	7 遠い	8 費用 が負担	9 その 他	10 無 回答
30～39歳	6	4	0	0	0	2	0	0	0	0
40～49歳	1	2	0	2	2	0	0	1	1	0
50～59歳	3	4	1	0	2	1	0	0	2	1
60～69歳	7	2	2	10	1	0	1	0	3	0
70～79歳	2	1	0	20	3	0	1	0	3	1
80歳～	2	1	0	17	0	0	0	0	1	0
計	21	14	3	49	8	3	2	1	10	2



問6 過去1年間(子宮がん、乳がんは過去2年間)に受けられたがん検診は(複数回答)

	人数	率
1 肺がん	56	20.9
2 胃がん	55	20.5
3 大腸がん	71	26.5
4 子宮がん	39	14.6
5 乳がん	28	10.4
6 その他	4	1.5



問6-1 がん検診を受けない理由は何ですか。

	受けな いもし くは無 回答	受けない理由									
		1 健康	2 時間 ない	3 結果 が怖い	4 通院	5 隔年 で受診	6 存在 知らず	7 遠い	8 費用 が負担	9 その 他	10 無 回答
1 肺がん	212	57	28	10	61	9	5	1	5	9	35
2 胃がん	213	59	27	8	65	11	3	2	5	10	36
3 大腸がん	197	56	28	9	60	8	3	2	5	7	9
4 子宮がん	113	29	9	4	27	11	1	1	3	18	17
5 乳がん	124	31	13	3	32	10	0	2	3	11	25

