

健康診査事業の現状について

資料1

1 健康診査事業の概要

(1) 町ぐるみ健診

- ・5～6月、9月、11月(追加)に延べ18日間実施
- ・申込チラシを各戸に配布し、希望者を募集する。

項目	対象者	検査項目
特定健診	25～39歳	問診、診察、身体計測、尿検査(糖、たん白、潜血)、血圧測定、血液検査(中性脂肪、HDL・LDLコレステロール、血糖値、HbA1c、GOT、GPT、 γ -GTP、クレアチニン、eGFR、貧血) ※基準に該当する者は心電図、眼底カメラ
	40～74歳の国保被保険者	
	40～74歳の社保被扶養者	
	生活保護受給者	
	75歳以上	
胸部検診	25歳以上	胸部レントゲン
胃がん検診	25歳以上	胃透視
大腸がん検診	25歳以上	便潜血反応検査
前立腺がん検診	50歳以上男性	血中PSA測定
骨粗しょう症検診	25歳以上女性	踵骨の骨密度測定
肝炎ウイルス検診	40歳以上	B型、C型肝炎ウイルス検査
歯周疾患検診	25～74歳	歯周疾患に関する検診

※生活保護世帯及び市民税非課税世帯、後期高齢者医療保険加入者は自己負担無料

(2) 個別検診

- ・市内・市外の指定医療機関で、予約をして検診を受診する。

項目	対象者	検査項目
特定健診	40～74歳の国保被保険者	上記のとおり
	75歳以上	上記のとおり
子宮がん検診	20歳以上の女性	細胞診
乳がん検診	40歳以上の女性	視診、触診、マンモグラフィ(乳房レントゲン)
大腸がん検診	25歳以上の方	便潜血反応検査
歯周疾患検診	40, 50, 60, 70歳	歯周疾患検診

※生活保護世帯及び市民税非課税世帯、後期高齢者医療保険加入者は自己負担無料

2 20年度～26年度における受診率向上の取り組み

項目	内容
町ぐるみ健診	<ul style="list-style-type: none"> ・実施日を15日から17日へ ・休日健診 土曜日を1日から3日へ、日曜日を1日から4日へ ・8月を中止し、5～6月と9～10月実施へ ・予約制の導入 ・社保被扶養者の特定受診券手続きの簡素化 ・特定(基本)健診の検査内容の充実(腎機能、貧血検査) ・未受診者に対して町ぐるみ健診を実施(日曜日に1日追加)
特定健診	<ul style="list-style-type: none"> ・未受診者に対する電話、通知等の勧奨活動 ・未受診者 5,800人に対して電話や訪問による受診勧奨 ・国保被保険者は自己負担の無料化 ・国保被保険者の個別健診の実施 ・国保被保険者に対し、受診券再発行による個別健診の受診勧奨 ・検査内容の充実(腎機能、貧血検査)
がん検診	<ul style="list-style-type: none"> ・子宮がん検診の無料クーポン券による推進事業 ・乳がん検診の無料クーポン券による推進事業 ・大腸がん検診の無料クーポン券による推進事業 ・肝炎ウイルス検診の無料券による推進事業
歯周疾患検診	<ul style="list-style-type: none"> ・申込手続きの簡素化 ・自己負担の無料化 ・未受診者に対し、再通知送付による受診勧奨
市民の意識啓発	<ul style="list-style-type: none"> ・健診申込チラシの各戸配布 ・回覧、防災無線、広報等によるPR ・各地区健康教室の開催 ・地域のイベントでの啓発 ・地区組織活動による呼びかけ 自治会へ啓発依頼 保健衛生推進委員会:町ぐるみ健診受診勧奨月間(9月1日～9月15日) <ul style="list-style-type: none"> ①各町(各集落)での防災無線によるお知らせ ②申込み書付チラシによる個別勧奨 愛育班:声かけ訪問による受診勧奨 <ul style="list-style-type: none"> ①町ぐるみ健診を受けましようの声かけ(4・5月) ②申込み書付チラシによる子宮がん、乳がん検診個別勧奨(7月) ・特定健診等モデル地区指導事業 ・健康増進啓発ポスター事業実施(特定健診、禁煙)

3 町ぐるみ健診受診数の推移

項目	21年度	22年度	23年度	24年度	25年度	26年度	25と26年度比較
利用者数	3,997	4,351	4,463	4,797	4,994	5,184	190
特定健診	3,385	3,769	3,881	3,881	4,042	4,130	88
25～39歳	362	420	385	337	328	296	△ 32
40～74歳国保	1,986	2,227	2,227	2,266	2,311	2,312	1
40～74歳社保	505	521	564	576	638	705	67
75歳以上	532	601	705	702	765	817	52
胃がん検診	1,597	1,600	1,535	1,429	1,396	1,319	△ 77
胸部検診	2,967	3,194	3,207	3,109	3,250	3,274	24
大腸がん検診	2,239	2,484	3,087	2,998	3,066	3,064	△ 2
前立腺がん検診	756	866	922	834	895	848	△ 47
肝炎ウイルス検診	120	97	53	1,059	964	1,062	98
骨粗しょう症検診	1,059	1,111	1,099	1,063	1,049	1,093	44

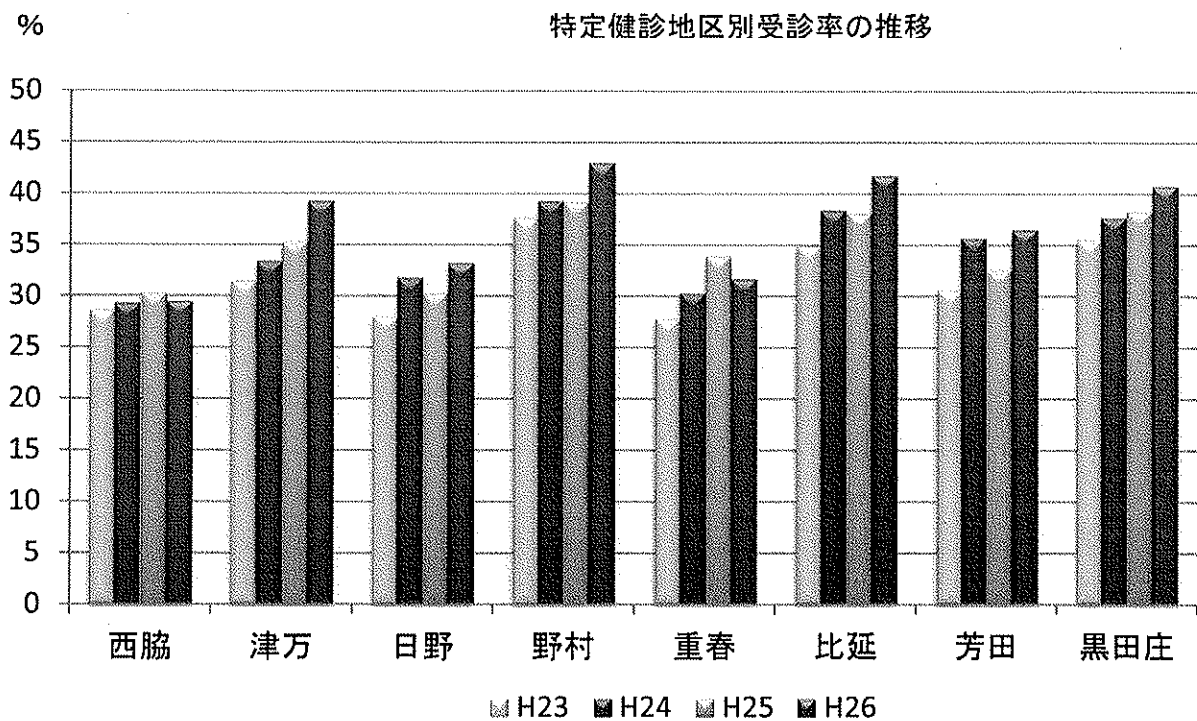
4 個別検診受診数の推移

項目	21年度	22年度	23年度	24年度	25年度	26年度	25と26年度比較
特定健診	308	895	915	1,115	1,062	1,130	68
40～74歳国保	308	710	686	823	777	825	48
75歳以上		185	229	292	285	305	20
子宮がん検診	1,388	1,499	1,392	1,408	1,374	1,520	146
乳がん検診	1,268	1,009	1,114	969	1,107	1,063	△ 44
歯周疾患検診	31	56	46	31	221	255	34

5 特定健診地区別受診率の推移(速報値)(西脇市国民健康保険加入者)

(%)

地区	H23	H24	H25	H26
西脇	28.6	29.3	30.3	29.5
津万	31.4	33.4	35.3	39.3
日野	28.0	31.8	30.3	33.2
野村	37.7	39.3	39.2	43.0
重春	27.8	30.3	33.9	31.7
比延	34.9	38.4	38.1	41.8
芳田	30.6	35.7	32.6	36.5
黒田庄	35.5	37.7	38.3	40.8
全体	31.8	34.3	35.3	37.0



6 他市町の受診率の推移

(1) 特定健診の各市の受診率の推移(法定報告値)

(単位：%)

	21年度	22年度	23年度	24年度	25年度		21-25年度 上昇ポイント
					県 下 順 位		
西脇市	25.0	32.6	32.5	34.6	35.3	21	10.3
加東市	32.1	32.8	32.4	32.7	34.8	23	2.7
加西市	25.8	29.8	27.9	30.2	30.4	35	4.6
小野市	20.8	23.2	23.1	25.0	24.5	40	3.7
三木市	23.4	20.9	22.5	24.7	25.1	38	1.1
上郡町	46.0	48.8	45.4	46.2	47.7	1	1.7
高砂市	13.9	13.2	12.8	13.6	18.3	41	4.4
県平均	29.7	30.2	31.6	32.5	32.3	—	2.6

(2) がん検診各市の受診実施率の推移

(単位：%)

市町名	肺がん検診			胃がん検診			大腸がん検診		
	23年度	24年度	25年度	23年度	24年度	25年度	23年度	24年度	25年度
西脇市	24.2	23.8	25.1	11.2	10.5	10.5	24.3	23.9	24.6
三木市	16.8	18.8	19.4	11.1	11.6	10.7	18.9	20.9	21.5
小野市	16.4	17.6	18.7	7.1	7.0	7.7	15.6	14.3	17.5
加西市	30.7	30.2	29.8	11.2	10.8	9.7	24.8	23.7	23.7
加東市	28.3	28.2	28.7	14.1	12.9	12.5	24.2	23.4	24.6
県平均	12.4	13.0	13.5	6.9	7.0	6.9	16.5	17.3	18.3

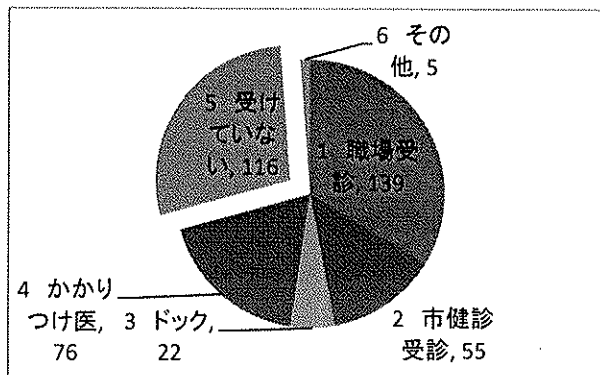
市町名	子宮がん検診			乳がん検診		
	23年度	24年度	25年度	23年度	24年度	25年度
西脇市	24.6	24.0	24.1	25.9	25.3	25.5
三木市	31.4	32.1	29.1	23.6	23.7	22.1
小野市	18.5	16.9	15.3	20.6	20.8	21.3
加西市	18.0	17.4	16.3	14.2	15.2	15.2
加東市	23.6	22.1	20.6	29.6	27.9	25.4
県平均	18.6	18.5	18.1	18.5	18.3	18.2

7 モデル地区事業アンケート結果(抜粋)

(和布町 247世帯454人)

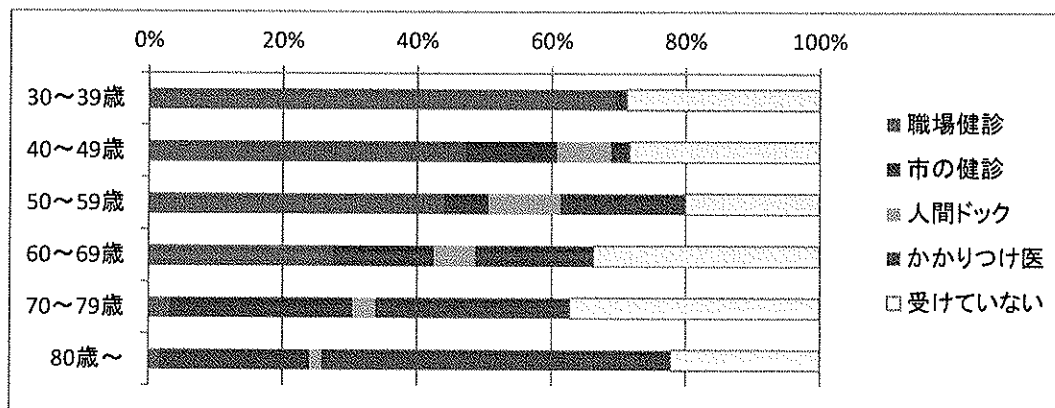
問4 過去1年間に特定(基本)健康診査を受けましたか。

	人数	率
1 職場受診	139	33.4
2 市健診受診	55	13.2
3 ドック	22	5.3
4 かかりつけ医	76	18.3
5 受けていない	116	27.9
6 その他	5	1.2
9 無回答	3	0.7
計	416	100.0



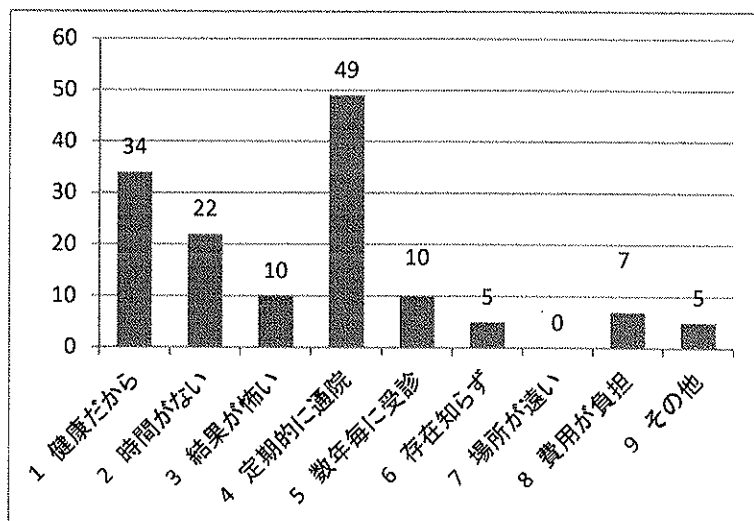
過去1年間の特定(基本)健康診査受診状況(年代別)

	職場健診	市の健診	人間ドック	かかりつけ医	受けていない	その他	無回答	計
30～39歳	46			1	19	3		69
40～49歳	35	10	6	2	21		1	75
50～59歳	33	5	8	14	15	1	1	77
60～69歳	22	12	5	14	27	1		81
70～79歳	2	16	2	17	22			59
80歳～	1	12	1	28	12		1	55
計	139	55	22	76	116	5	3	416



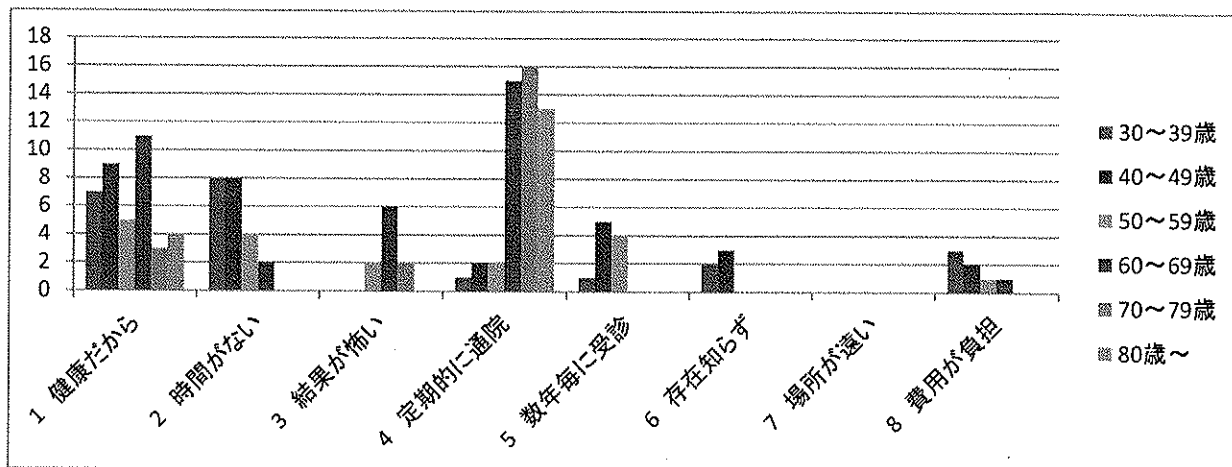
問4-1 特定(基本)健康診査を受けない理由は何ですか。(問4で受けていないと答えた116人に対する設問、複数回答)

	人数	率
1 健康だから	34	23.0
2 時間がない	22	14.9
3 結果が怖い	10	6.8
4 定期的に通院	49	33.1
5 数年毎に受診	10	6.8
6 存在知らず	5	3.4
7 場所が遠い	0	0.0
8 費用が負担	7	4.7
9 その他	5	3.4
10 無回答	6	3.9
計	148	100.0



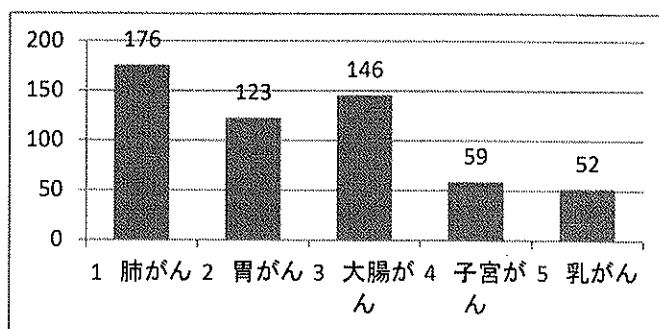
特定(基本)健康診査を受けない理由(年代別)

	1 健康だから	2 時間がない	3 結果が怖い	4 定期的に通院	5 数年毎に受診	6 存在知らず	7 場所が遠い	8 費用が負担	9 その他	10 無回答
30～39歳	7	8		1	1	2		3	1	1
40～49歳	9	8		2	5	3		2		3
50～59歳	5	4	2	2	4			1	1	1
60～69歳	11	2	6	15				1	1	1
70～79歳	3		2	16					2	
80歳～	4			13						
計	39	22	10	49	10	5	0	7	5	6



問5 過去1年間(子宮がん、乳がんは過去2年間)に受けられたがん検診は(複数回答)

	人数	率
1 肺がん	176	42.3
2 胃がん	123	29.6
3 大腸がん	146	35.1
4 子宮がん	59	28
5 乳がん	52	24.6



がん検診を受けない理由。

	受けないもしくは無回答	受けない理由									
		1 健康	2 時間がない	3 結果が怖い	4 通院中	5 隔年で受診	6 存在知らず	7 遠い	8 費用が負担	9 その他	10 無回答
1 肺がん	240	89	44	14	49	15	11	1	19	1	9
2 胃がん	293	98	54	18	57	27	14	2	21	5	11
3 大腸がん	270	98	48	17	48	25	11	1	20	1	11
4 子宮がん	152	44	26	8	27	24	2	2	10	3	5
5 乳がん	159	43	30	8	31	21	2	3	11	4	5

